

事業者名:株式会社 平尾工務店

展示住宅の建設地住所:兵庫県宝塚市中筋4丁目36-2

事業者連絡先:0795-47-1238

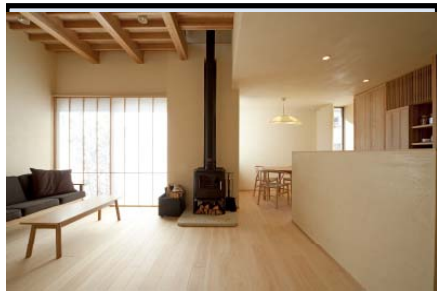
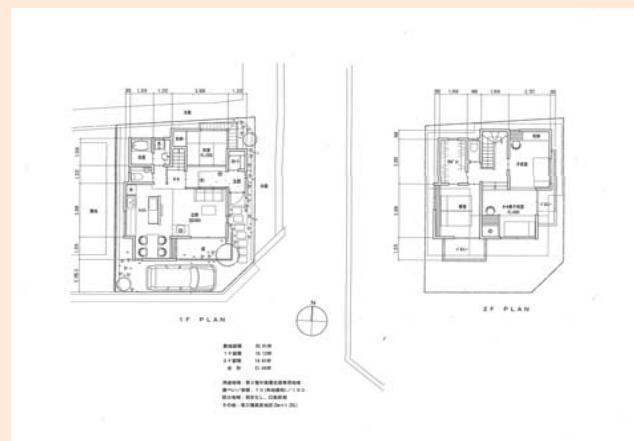
使用した地域材の名称:紀州材

建設工事費(主体工事費):2,350万円(うち補助金400万円)

地域材の使用箇所:柱・土台・梁・桁・垂木・間柱・根太・仕上材・造作材



<展示住宅の平面図>



<展示住宅の仕様等>

- ①床面積:1階 56.55㎡ 2階 48.48㎡
- ②外 観:左官仕上げ、杉板張
- ③構造(部位毎の建材、寸法等):
土 台:120*120 桧特一
大引き:90*90 桧特一
梁、桁:120*120 杉上小等
通し柱:120*120 桧特一
管 柱:105*105 桧特一等
筋 違:45*105 桧
- ④断熱性能:次世代省エネ基準:4等級
- ⑤展示期間:平成22年11月~平成29年11月



<展示住宅の特徴>

- ①構造材・造作材共に国産材(紀州材)100%使用することで、産地の見える家づくりを行っております。
- ②大工・左官等の伝統的技術を伝承し、新旧の技術を融合させた、都市型住宅となっております。
- ③省エネ・CO2削減にこだわり、LED照明・太陽光発電等の設置もしております。

<平成22年度の成果>

- ①来場者数(平成22年11月~平成23年3月): 115名
- ②来場者の主な声:
○木の香りがして癒される
○木の家の良さが実感できた
○自然素材の良さが、よく分かった