

事業者名:株式会社 坂田工務店

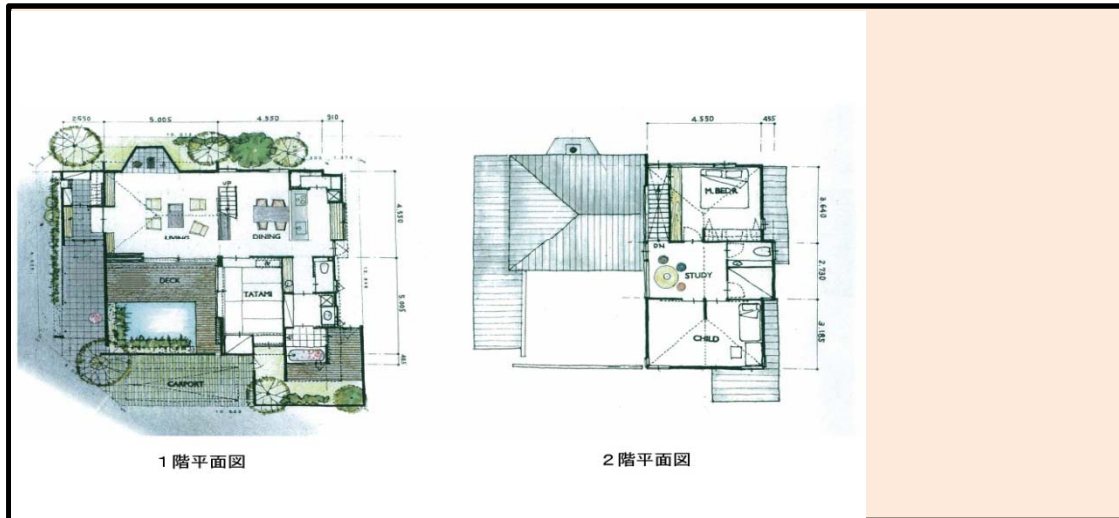
展示住宅の建設地住所:広島県東広島市西条町西条147-10

事業者連絡先:082-(429)-2777

使用した地域材の名称:広島県産材・徳島県産材

建設工事費(主体工事費):3100万円(うち補助金400万円)

地域材の使用箇所:構造材100% 造作材100% すべての部材に使用。



1階平面図

2階平面図



＜展示住宅の仕様等＞

①床面積:(1階)86.02㎡(2階)43.88㎡
延床面積:129.90m2

②外観:白洲そとん壁・一部ガルバリウム
鋼板立平葺き・杉板張り

③構造(部位毎の建材、寸法等):
土台 檜 120*120
柱 杉 120*120
床梁・胴差・軒桁 杉 120*120-360

④断熱性能:等級4
熱伝導率 0.04(W/m/k)

⑤展示期間:平成22年12月～平成29年11月



＜展示住宅の特徴＞

①自然素材を生かした設計と美しく実用性に優れたデザインへのこだわり

②住む人の健康を損なう心配がない、厳選した自然素材のこだわり

③地域型宮大工工務店の木造建築技術へのこだわり

＜平成22年度の成果＞

①来場者数(平成22年12月～平成23年3月):104名

②来場者の主な声:

- …木の香りが大変良く癒し効果も感じられる。素足感覚が非常に良い。
- …国産材で信頼でき、健康的にも安全性の高い家づくりの必要を感じた。
- …自然素材の優れた面がよくわかり子供が安心して住める家だと思った。