

事業者名:すぐやろ工務店会

展示住宅の建設地住所: 愛知県北名古屋市九之坪北浦37-1

事業者連絡先:(株)リック082-276-5555

使用した地域材の名称:岐阜県産材 合法木材

建設工事費(主体工事費): 2,354万円(うち補助金400万円)

地域材の使用箇所:構造材・準構造材・下地材・仕上げ材・造作材などすべて

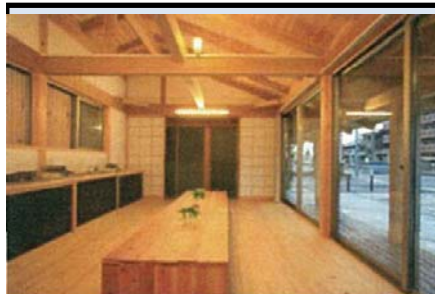


<展示住宅の平面図>



<展示住宅の仕様等>

- ① 床面積: (1階) 131.24㎡ (2階) 55.06㎡
- ② 外観  
屋根材-瓦葺き  
軒裏-化粧垂木表し杉板張り  
外壁材-窯業系サイディング(通気工法)  
基礎-ベタ基礎
- ③ 構造材(部位毎の建材:寸法)  
土台-桧KD材120×120  
大引き-桧KD材105×105  
柱-桧KD材120×120  
梁-杉KD材120×120~360  
母屋-杉KD材120×180・240  
棟木-杉KD材120×180  
垂木-杉KD材105×105
- ④ 断熱性能: 等級3相当(住宅性能表示基準)
- ⑤ 展示期間: 平成22年9月~平成32年8月



<展示住宅の特徴>

- ① 柱・梁・床板・造作材のすべてが国産の無垢材を使用
- ② 柱・梁・天井の構造を表しとしている
- ③ 漆喰壁の真壁工法

<平成22年度の成果>

- ① 来場者数(平成22年9月~平成23年3月): 1,200名
- ② 来場者の主な声
  - .....木の香りが心地よい
  - .....木の感触がよく、素足で歩くと気持ちよい
  - .....木や漆喰に包まれた空間に居ると気分がよくなる