

事業者名:株式会社伊都住建

展示住宅の建設地住所:福岡県糸島市神在1169

事業者連絡先:092-323-1992

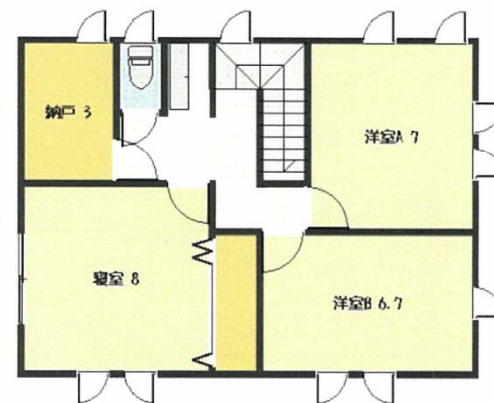
使用した地域材の名称:合法木材、森林認証材

建設工事費(主体工事費):1,950万円(うち補助金400万円)

地域材の使用箇所:構造材、垂木、間柱、根太等の準構造材、下地材、仕上材、造作材



<展示住宅の平面図>



<展示住宅の仕様等>

①床面積:(1階)59.43㎡、(2階)55.06㎡
(延べ床)114.49㎡

②外観:
屋根:洋風S瓦
外壁:しっくい塗り壁
建具:ペアガラス、一部樹脂サッシ

③構造(部位毎の建材、寸法等):
土台(桧)105*105
大引き(杉)90*90
床梁・胴差(杉)105*150~150
小屋束(杉)90*90~120*120

④断熱性能:
床:ポリスチレンフォーム3種65mm
外壁:羊毛100mm
天井:高性能GW16K155mm
屋根:アルミ付ポリスチレンフォーム3種30mm

⑤展示期間:平成23年5月~平成30年5月



<展示住宅の特徴>

①外装・内装共に木や漆喰・珪藻土など自然素材を用い、調湿性のある居心地の良い空間に仕上げています。

②つくりつけの建具、ステンドグラス、照明、スイッチ・コンセント、塗装などで手作り感のある、すでに何年も経過しているような落ち着いた空間を演出。

③外装・内装共、木部には自然塗料で塗装し、色の違いによる雰囲気の違いをご覧ください。

<平成22年度の成果>

①来場者数(平成23年5月~平成23年5月):70 名

②来場者の主な声:

- ……木の雰囲気が良く、木と塗り壁のバランスも良い。
- ……作りつけの建具が良い。
- ……合法木材を初めて知りました。
- ……部屋の雰囲気が良く、いろいろな色があって面白い。