

事業者名:ヤベホーム株式会社

展示住宅の建設地住所:長崎県諫早市多良見町中里129-4

事業者連絡先:0957-25-3188

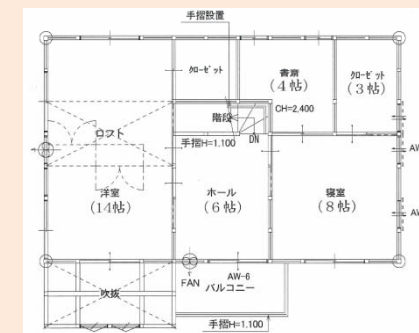
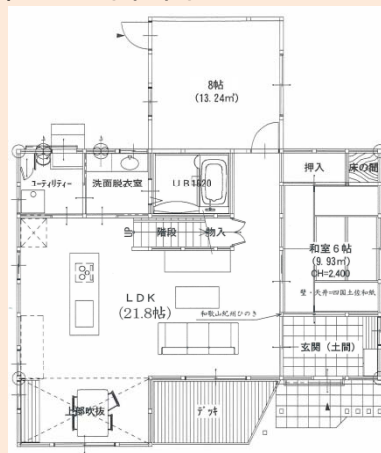
使用した地域材の名称:対馬ヒノキ・美作ヒノキ・オビスギ

建設工事費(主体工事費): 2110万円(うち補助金800万円)

地域材の使用箇所: 100%地域材使用



<展示住宅の平面図>



<展示住宅の仕様等>

- ①床面積:(1階)70.38㎡、(2階)63.76㎡
- ②外観:サイディング・粘土瓦
- ③構造(部位毎の建材、寸法等):
木造軸組・ダイライト工法・桧4.0寸柱
- ④断熱性能:Low-eガラス・セルロースファイバー
- ⑤展示期間:平成22年11月~平成29年11月

<展示住宅の特徴>

- ①玄関土間は、三和土で仕上げ、そこから吹抜けの大空間が配られています。生気あふれる節のある木を、意匠として見せ、素材の美しさをカタチにしました。
- ②人が元気になる。心がいやされる。自然の恵みの中で楽しく暮らしたい。そんな想いを本物の質感と構造美の美しさでカタチにしました。
- ③扉を開けて入ると自然の木の木においがします。森にいるように清々しい気持ちになります。子供たちにはこんな家で育てほしい。

<平成22年度の成果>

- ①来場者数(平成22年11月~平成23年3月): 717名
- ②来場者の主な声:
 - ……国産材の香りがいいですね。
 - ……桧(床材)の感触が良いですね。
 - ……土間・壁のシラス仕上げは初めて見ましたが、良いですね。

