

事業者名:(株)大窪篤志建設

展示住宅の建設地住所:鹿児島県 曾於市 末吉町 諏訪方

事業者連絡先:0986-76-1231

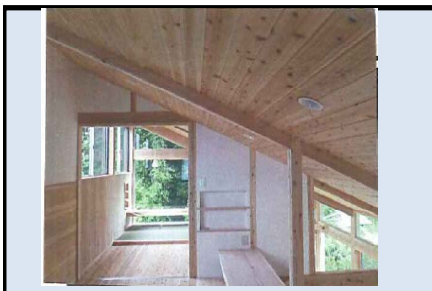
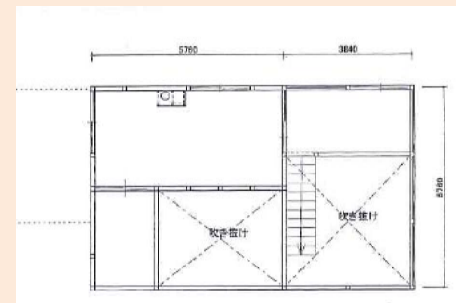
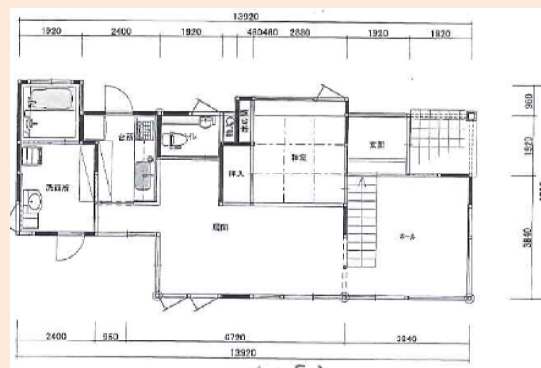
使用した地域材の名称:かごしま県産材

建設工事費(主体工事費):2300万円(うち補助金400万円)

地域材の使用箇所:柱、ハリ、床、根太、タル木、壁板、天井板



<展示住宅の平面図>



<展示住宅の仕様等>

①床面積:(1階)70.38㎡、(2階)23.96㎡

②外観:STO塗壁

③構造(部位毎の建材、寸法等):

柱材:105×105

梁材:105×180

105×240

土台:105×105

④断熱性能:省エネルギー対策等級 4等級

⑤展示期間:平成23年2月~平成30年2月



<展示住宅の特徴>

- ① 地域材を活用している。
- ② 自然エネルギーを最大限利用している、自給率の高い家。
- ③ 森の中にある様なイメージで作られている。

<平成22年度の成果>

- ①来場者数(平成22年2月~平成23年3月): 32名
- ②来場者の主な声:
  - .....室内の空気がおいしい。
  - .....木のおいがする。
  - .....室内が暖かくて気持ちいい。