

高齢者世帯等の住み替えをサポートしています

福岡県住宅供給公社

えふ・あくと

住み替え先の例（県公債賃貸マンション）

- ◆良好な住環境を創造し、県民に住宅を提供すること、住宅に関連するサービスを提供することによって、より豊かな暮らしを実現することを目的として昭和40年12月に設立。

- ◆事業の主体は福岡県住宅供給公社。
- ◆公社が高齢者世帯の住宅を借り上げ、子育て世帯など第三者に転貸。高齢者世帯は、公社賃貸マンションから住み替え先を選ぶ仕組み。



- ◆賃貸管理事業、分譲事業、県営住宅管理業務を通じて、安全で安心な住まい・まちづくりを支援。

【お問い合わせ等】

住所：福岡市中央区天神5丁目3-1
 電話：092-781-8016
 FAX：092-781-8540

福岡県あんしん住替え情報バンク

- ◆事業の主体は福岡県。
- ◆高齢者等が住み替えに関する情報を集めたり、相談などができる公的機関が運営する総合窓口。

【お問い合わせ等】

住所：福岡市中央区天神1丁目1番1号
 アクロス福岡東オフィスビル3階
 電話：092-725-0896
 FAX：092-715-5230
 ホームページ：http://sumikae-bank.jp

久留米市

※庁内の主なサポート窓口

住まいの相談窓口	電話：0942-30-0000 FAX：0942-30-0000
住宅課	電話：0942-30-9086 FAX：0942-30-9714
長寿介護課	電話：0942-30-9038 FAX：0942-36-6845
障害者福祉課	電話：0942-30-9035 FAX：0942-30-9752
子ども育成課	電話：0942-30-9227 FAX：0942-30-9703

(有) エスピーライフ

- ◆〇〇〇〇の運営事業者で、くらしおん相談室における相談事業も実施。
- ◆〇〇〇では相談事業の他に、通所介護事業、訪問介護事業、居宅介護支援事業を実施するとともに、介護サービス以外に子どもの一時預かり所や子育てルームを開設。
- ◆事業所所在地：福岡県久留米市南三丁目3-1
電話：0942-51-8852 FAX：0942-51-8853

一般社団法人移住・住み替え支援機構

- ◆シニア（50歳以上）のマイホームを最長で終身にわたって借上げて転貸し、安定した賃料収入を保障する「マイホーム借上げ制度」を実施。
- ◆空家の際も支援機構が最低保証賃料を支払う。

【お問い合わせ等】

住所：東京都千代田区平河町1-7-20
 電話：03-5211-0757
 メール：sumikae@jt-i.jp
 ホームページ：http://www.jt-i.jp/



福岡県と久留米市が共同でバックアップ！

2010 02 26

くらしおん 住まいと暮らしの相談室

あなたの今の住まい、これからの住まい、介護や子育てなど、お気軽にご相談下さい

(案)

「くらしおん 住まいと暮らしの相談室」は

高齢者世帯等が住まいや暮らしについて安心して相談できる場として、福岡県・久留米市・福岡県住宅供給公社と民間事業者の(有)エスピーライフが共同で運営しています。

福岡県・久留米市・福岡県住宅供給公社

くらしおん 住まいと暮らしの相談室

電話：0942-00-0000

FAX：0942-00-0000

住所：久留米市小頭町3番16号

時間：8時から19時まで



現在の住まい、今後の住まいについて相談してみませんか？

あなたにあてはまる不満や不安はありませんか？

家や庭木の手入れが大変なのよね

トイレや浴室をバリアフリーにしたいなあ

一人暮らしになったら不安だなあ

手頃な価格の戸建住宅がないかなあ

もう少し広い家で子育てしたいな

そんな時は・・・

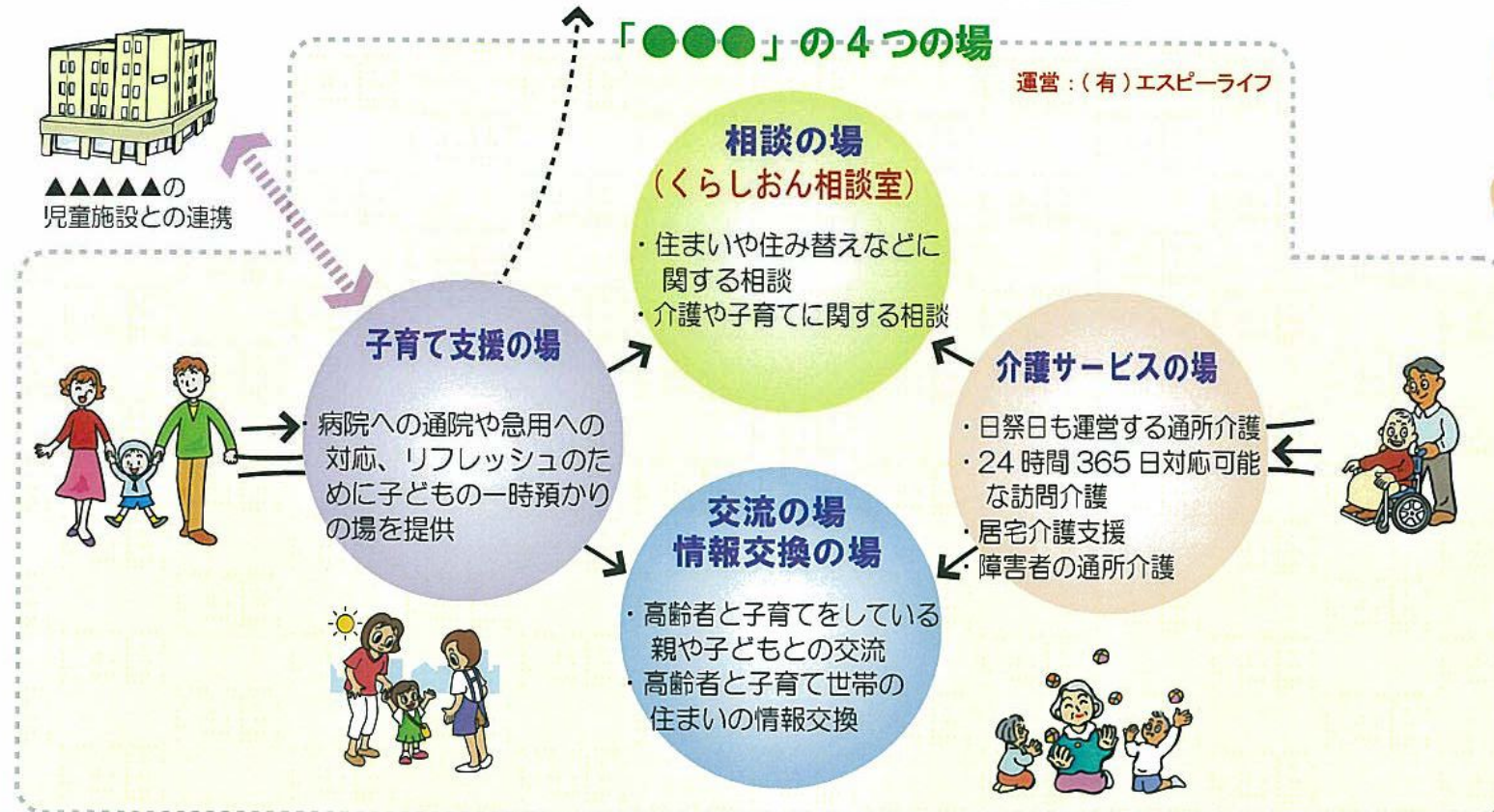


安心と信頼の
くらしおん相談室に
お越しください！

くらしおん相談室は「〇〇〇(施設名)」に開設しています！

- ・くらしおん相談室は久留米市小頭町で(有)エスピーライフが運営する「〇〇〇(施設名)(クラシオン小頭公園前1F)」に開設しています。
- ・「〇〇〇(施設名)」は、介護サービスだけでなく、一時預かりなど子育て支援サービスも提供していますので、どなたでもお気軽にお立ち寄り下さい。

※相談室にはケアマネージャーが相談員として常勤しています。
※相談内容への個別対応は、福岡県・久留米市・福岡県住宅供給公社や関係団体など多様な主体が行います。



相談室で相談できることは・・・

住宅の住み替え

- 住み替え先の相談
- 持家活用方法の相談
- 資金計画の相談
- 住み替え全般の支援 など



住宅のリフォームやバリアフリー改修

- リフォームの相談
- バリアフリー改修の相談
- 建て替えの相談 など



高齢者向けの住まい・施設

- 高齢者向けの賃貸住宅
- 生活サービスや介護付きの高齢者向けの住まい・施設 など



介護保険・高齢者の生活支援

- 介護保険サービス
 - ・福祉用具貸与、短期入所生活介護
 - ・通所介護、訪問介護 など
- その他のサービス
 - ・高齢者配食サービス など



子育て支援

- 一時預かりの相談
- 保育園・幼稚園の相談
- 子ども手当や母子支援に関する相談
- 休日医療情報 など



その他

- 障害者の生活支援の相談
- 消費生活に関する相談
- その他生活全般の支援



相談のながれ

相談は無料です！

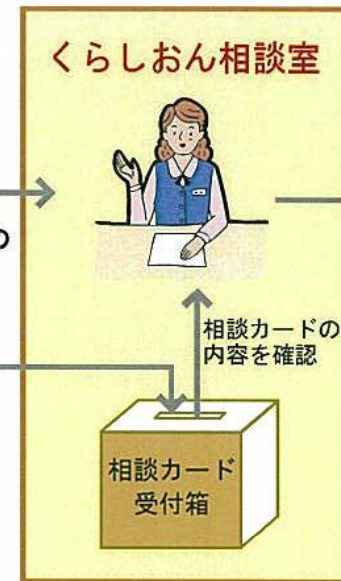


①相談内容の聞き取り

または

①相談内容を記入して受付箱に投函

相談者



②相談内容にもとづき協力団体に橋渡し

住み替え全般について

福岡県あんしん住替え情報バンク(県)

- 不動産業者
- 弁護士
- ファイナンシャルプランナー
-

持家を活用した公社賃貸住宅への住み替えについて

えふ・あくと(公社)

住まいや福祉について

住まいの相談窓口(市)

③各協力団体から連絡・相談対応