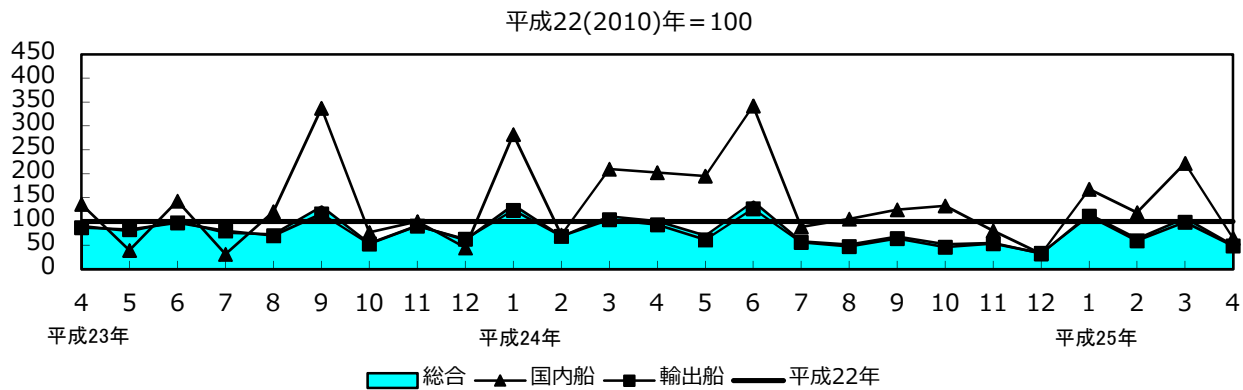
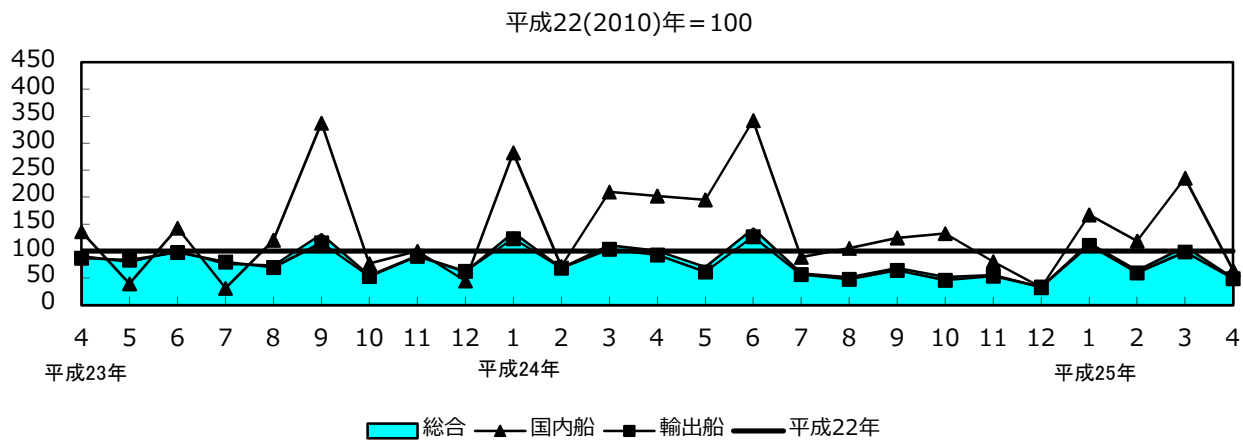


造船調査結果(平成25年4月分)の概要

【誤】



【正】



鋼船しゅん工実績の推移

【誤】

		平成25年	
		3月分	
合 計	隻数	82	
	G/T	1,811,915	
	生産指数	107.3	
	指数前年比	96.5	
国内船	小 計	隻数	37
		G/T	84,658
		生産指数	221.8
		指数前年比	105.9
	貨物船	隻数	6
		G/T	77,547
	貨客船	隻数	0
		G/T	0
	客 船	隻数	1
		G/T	122
	自動車航送船	隻数	2
		G/T	2,236
	油送船	隻数	4
		G/T	2,014
	漁 船	隻数	10
		G/T	1,528
	その他	隻数	14
		G/T	1,211
	輸出船	小 計	隻数
G/T			1,727,257
生産指数			98.5
指数前年比			95.1
貨物船		隻数	38
		G/T	1,486,765
油送船		隻数	5
		G/T	233,822
その他		隻数	2
		G/T	6,670

【正】

		平成25年	
		3月分	
合 計	隻数	84	
	G/T	1,812,107	
	生産指数	108.2	
	指数前年比	97.4	
国内船	小 計	隻数	39
		G/T	84,850
		生産指数	235.4
		指数前年比	112.3
	貨物船	隻数	6
		G/T	77,547
	貨客船	隻数	0
		G/T	0
	客 船	隻数	1
		G/T	122
	自動車航送船	隻数	2
		G/T	2,236
	油送船	隻数	4
		G/T	2,014
	漁 船	隻数	11
		G/T	1,591
	その他	隻数	15
		G/T	1,340
	輸出船	小 計	隻数
G/T			1,727,257
生産指数			98.5
指数前年比			95.1
貨物船		隻数	38
		G/T	1,486,765
油送船		隻数	5
		G/T	233,822
その他	隻数	2	
	G/T	6,670	

鋼船建造実績

(誤)

第1表 工場数 454工場

	用途別		しゅん工		しゅん工船 船価(千円)	G/T当たり船価 (千円)
			隻数	G/T		
平成25年1月～ 平成25年4月	合計		224	6,105,929	690,195,101	113
	国内船	計	81	217,328	83,021,992	382
		貨物船	20	125,284	35,206,943	281
		貨客船	0	0	0	0
		客船	4	650	1,897,980	2,920
		自動車航送船	3	5,136	5,379,300	1,047
		油送船	13	80,536	17,064,065	212
		漁船	15	2,609	8,797,395	3,372
		その他	26	3,113	14,676,309	4,715
	輸出船	計	143	5,888,601	607,173,109	103
		貨物船	121	5,030,654	493,830,334	98
		油送船	18	817,918	92,435,569	113
その他		4	40,029	20,907,206	522	

(正)

第1表 工場数 454工場

	用途別		しゅん工		しゅん工船 船価(千円)	G/T当たり船価 (千円)
			隻数	G/T		
平成25年1月～ 平成25年4月	合計		226	6,106,121	692,168,601	113
	国内船	計	83	217,520	84,995,492	391
		貨物船	20	125,284	35,206,943	281
		貨客船	0	0	0	0
		客船	4	650	1,897,980	2,920
		自動車航送船	3	5,136	5,379,300	1,047
		油送船	13	80,536	17,064,065	212
		漁船	16	2,672	9,458,895	3,540
		その他	27	3,242	15,988,309	4,932
	輸出船	計	143	5,888,601	607,173,109	103
		貨物船	121	5,030,654	493,830,334	98
		油送船	18	817,918	92,435,569	113
その他		4	40,029	20,907,206	522	

強化プラスチック(木)船しゅん工実績

(誤)

第2表 工場数 167工場

	用途別		しゅん工		しゅん工船 船価(千円)	G/T当り船価 (千円)
			隻数	G/T		
平成25年1月～ 平成25年4月	合計		12	699	4,589,025	6,565
	国内船	計	12	699	4,589,025	6,565
		貨物船	0	0	0	0
		客船	2	38	239,075	6,291
		漁船	6	152	1,262,550	8,306
	その他	4	509	3,087,400	6,066	
輸出船	計	0	0	0	0	

(正)

第2表 工場数 167工場

	用途別		しゅん工		しゅん工船 船価(千円)	G/T当り船価 (千円)
			隻数	G/T		
平成25年1月～ 平成25年4月	合計		10	507	2,615,525	5,159
	国内船	計	10	507	2,615,525	5,159
		貨物船	0	0	0	0
		客船	2	38	239,075	6,291
		漁船	5	89	601,050	6,753
	その他	3	380	1,775,400	4,672	
輸出船	計	0	0	0	0	

用途及びトン数階級別しゅん工鋼船隻数、トン数並びに船価

(誤)
第5表

区分	用途	トン数階級 (単位G/T)	累計(平成25年1月～平成25年4月)				
			隻数	G/T	D/W	船価(千円)	G/T当り船価
合	計	計	224	6,105,929	-	690,195,101	113
		20G/T未満	17	236	-	1,300,660	5,511
		20～100	1	36	-	305,000	8,472
		100～500	41	11,058	-	29,347,145	2,654
国内船	漁 船	計	15	2,609	-	8,797,395	3,372
		20G/T未満	3	47	-	217,550	4,629
		20～100	1	36	-	305,000	8,472
		100～500	11	2,526	-	8,274,845	3,276
	そ の 他	計	26	3,113	-	14,676,309	4,715
		20G/T未満	12	151	-	879,559	5,825
		100～500	13	2,263	-	12,310,750	5,440
		500～1,000	1	699	-	1,486,000	2,126

(正)
第5表

区分	用途	トン数階級 (単位G/T)	累計(平成25年1月～平成25年4月)				
			隻数	G/T	D/W	船価(千円)	G/T当り船価
合	計	計	226	6,106,121	-	692,168,601	113
		20G/T未満	17	236	-	1,300,660	5,511
		20～100	2	99	-	966,500	9,763
		100～500	42	11,187	-	30,659,145	2,741
国内船	漁 船	計	16	2,672	-	9,458,895	3,540
		20G/T未満	3	47	-	217,550	4,629
		20～100	2	99	-	966,500	9,763
		100～500	11	2,526	-	8,274,845	3,276
	そ の 他	計	27	3,242	-	15,988,309	4,932
		20G/T未満	12	151	-	879,559	5,825
		100～500	14	2,392	-	13,622,750	5,695
		500～1,000	1	699	-	1,486,000	2,126

用途及びトン数階級別しゅん工強化プラスチック(木)船隻数、トン数並びに船価
(誤)

第6表

区分	用途	トン数階級	累計(平成25年1月～4月)			
			隻数	G/T	船価 (千円)	G/T当り 船価
合 計	計	計	10	507	2,615,525	5,159
		20G/T未満	2	192	1,973,500	10,279
		20～100	9	157	975,525	6,214
		100～200	1	63	661,500	10,500
		200～	1	129	1,312,000	10,171
		200～	1	350	1,640,000	4,686
国内船	漁船	計	5	89	601,050	6,753
		20G/T未満	1	63	661,500	10,500
		20～100	5	89	601,050	6,753
		100～200	1	63	661,500	10,500
		200～				
		200～				
	その他	計	3	380	1,775,400	4,672
		20G/T未満	1	129	1,312,000	10,171
		20～100	2	30	135,400	4,513
		100～200				
		200～	1	129	1,312,000	10,171
200～	1	350	1,640,000	4,686		

(注) 上段はFRP船、下段は木船の値である。

(正)

区分	用途	トン数階級	累計(平成25年1月～4月)			
			隻数	G/T	船価 (千円)	G/T当り 船価
合 計	計	計	10	507	2,615,525	5,159
		20G/T未満	9	157	975,525	6,214
		20～100				
		100～200				
		200～	1	350	1,640,000	4,686
		200～				
国内船	漁船	計	5	89	601,050	6,753
		20G/T未満	5	89	601,050	6,753
		20～100				
		100～200				
		200～				
		200～				
	その他	計	3	380	1,775,400	4,672
		20G/T未満	2	30	135,400	4,513
		20～100				
		100～200				
		200～	1	350	1,640,000	4,686

(注) 上段はFRP船、下段は木船の値である。