

造船調査結果(平成25年6月分)の概要

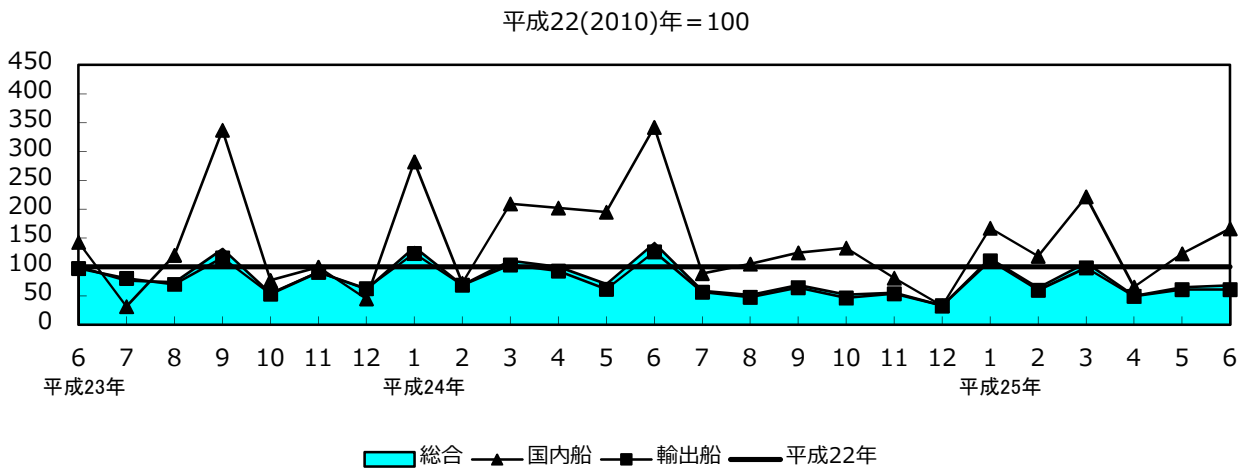
【誤】

平成25年6月分の鋼船建造実績は、起工37隻、130万1千G/T、進水40隻、124万7千G/T、しゅん工49隻、120万7千G/T、しゅん工船価1,403億円、生産指数※68.4であり、生産指数の前年同月比は、51.8%減であった。  
このうち国内船は、しゅん工20隻、2万2千G/T、しゅん工船価241億円、生産指数166.5であり、生産指数の前年同月比は、51.3%減であった。また、輸出船は、しゅん工29隻、118万5千G/T、しゅん工船価1,162億円、生産指数60.9であり、生産指数の前年同月比は、51.8%減であった。

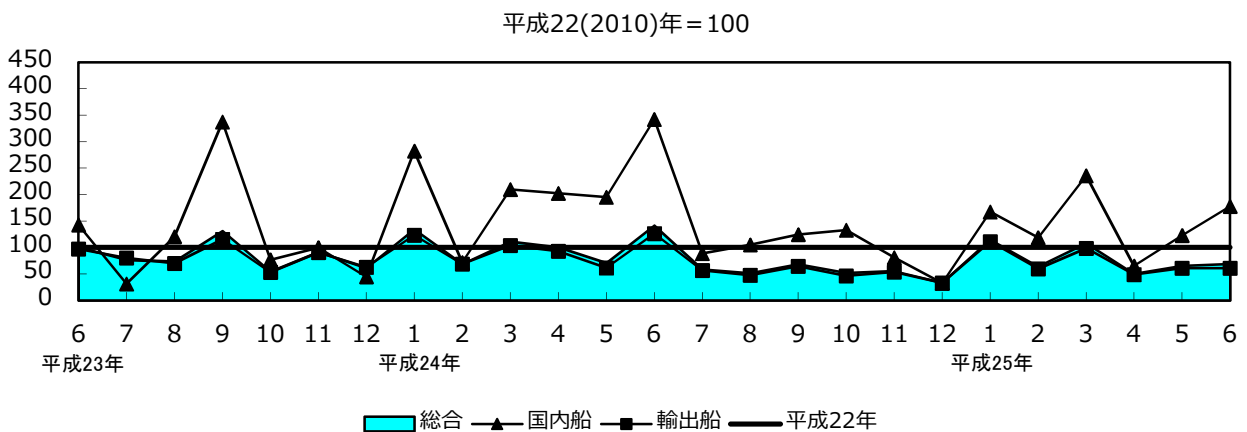
【正】

平成25年6月分の鋼船建造実績は、起工37隻、130万1千G/T、進水40隻、124万7千G/T、しゅん工50隻、120万8千G/T、しゅん工船価1,419億円、生産指数※69.2であり、生産指数の前年同月比は、51.2%減であった。  
このうち国内船は、しゅん工21隻、2万3千G/T、しゅん工船価258億円、生産指数177.8であり、生産指数の前年同月比は、48.0%減であった。また、輸出船は、しゅん工29隻、118万5千G/T、しゅん工船価1,162億円、生産指数60.9であり、生産指数の前年同月比は、51.8%減であった。

【誤】



【正】



【誤】

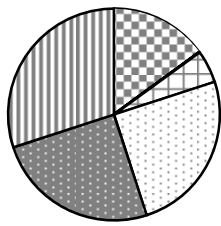
しゅん工船のうち国内船は20隻、輸出船は29隻で、用途別(船種)では、次のとおりであった。

【正】

しゅん工船のうち国内船は21隻、輸出船は29隻で、用途別(船種)では、次のとおりであった。

【誤】

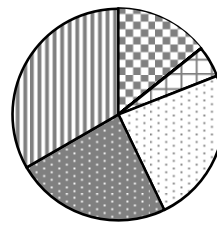
国内船



	隻	%
□貨物船	3	15.0
□貨客船	0	0.0
■客船	0	0.0
□航送船	1	5.0
□油送船	5	25.0
□漁船	5	25.0
□その他	6	30.0
合計値	20	

【正】

国内船



	隻	%
□貨物船	3	14.3
□貨客船	0	0.0
■客船	0	0.0
□航送船	1	4.8
□油送船	5	23.8
□漁船	5	23.8
□その他	7	33.3
合計値	21	

鋼船しゅん工実績の推移

【誤】

		平成25年		
		3月分	6月分	
合 計	隻数	82	49	
	G/T	1,811,915	1,207,149	
	生産 指数	107.3	68.4	
	指数 前年比	96.5	48.2	
国内船	小 計	隻数	37	20
		G/T	84,658	22,140
		生産 指数	221.8	166.5
		指数 前年比	105.9	48.7
	貨物船	隻数	6	3
		G/T	77,547	5,666
	貨客船	隻数	0	0
		G/T	0	0
	客 船	隻数	1	0
		G/T	122	0
	自動車航送船	隻数	2	1
		G/T	2,236	9,483
	油送船	隻数	4	5
		G/T	2,014	4,148
	漁 船	隻数	10	5
		G/T	1,528	1,091
その他	隻数	14	6	
	G/T	1,211	1,752	
輸出船	小 計	隻数	45	29
		G/T	1,727,257	1,185,009
		生産 指数	98.5	60.9
		指数 前年比	95.1	48.2
	貨物船	隻数	38	28
		G/T	1,486,765	1,127,928
	油送船	隻数	5	1
		G/T	233,822	57,081
	その他	隻数	2	0
		G/T	6,670	0

【正】

		平成25年		
		3月分	6月分	
合 計	隻数	84	50	
	G/T	1,812,107	1,207,509	
	生産 指数	108.2	69.2	
	指数 前年比	97.4	48.8	
国内船	小 計	隻数	39	21
		G/T	84,850	22,500
		生産 指数	235.4	177.8
		指数 前年比	112.3	52.0
	貨物船	隻数	6	3
		G/T	77,547	5,666
	貨客船	隻数	0	0
		G/T	0	0
	客 船	隻数	1	0
		G/T	122	0
	自動車航送船	隻数	2	1
		G/T	2,236	9,483
	油送船	隻数	4	5
		G/T	2,014	4,148
	漁 船	隻数	11	5
		G/T	1,591	1,091
その他	隻数	15	7	
	G/T	1,340	2,112	
輸出船	小 計	隻数	45	29
		G/T	1,727,257	1,185,009
		生産 指数	98.5	60.9
		指数 前年比	95.1	48.2
	貨物船	隻数	38	28
		G/T	1,486,765	1,127,928
	油送船	隻数	5	1
		G/T	233,822	57,081
	その他	隻数	2	0
		G/T	6,670	0

## 鋼船建造実績

(誤)

第1表 工場数 452工場

	用途別			しゅん工		しゅん工船 船価(千円)	G/T当たり船価 (千円)
				隻数	G/T		
平成25年6月分	合計			49	1,207,149	140,308,696	116
	国内船	計	船	20	22,140	24,139,230	1,090
		貨物	船	3	5,666	2,735,000	483
		客	船	0	0	0	0
		客	船	0	0	0	0
		自動車航送	船	1	9,483	4,188,000	442
		油送	船	5	4,148	3,532,800	852
		漁その他	船	5	1,091	2,106,900	1,931
			6	1,752	11,576,530	6,608	
平成25年1月～ 平成25年6月	合計			323	8,428,319	964,175,257	114
	国内船	計	船	125	315,029	124,983,325	397
		貨物	船	32	134,939	42,396,943	314
		客	船	0	0	0	0
		客	船	5	669	2,013,980	3,010
		自動車航送	船	4	14,619	9,567,300	654
		油送	船	24	155,327	31,583,975	203
		漁その他	船	26	4,589	13,148,610	2,865
			34	4,886	26,272,517	5,377	

(正)

第1表 工場数 452工場

	用途別			しゅん工		しゅん工船 船価(千円)	G/T当たり船価 (千円)
				隻数	G/T		
平成25年6月分	合計			50	1,207,509	141,948,696	118
	国内船	計	船	21	22,500	25,779,230	1,146
		貨物	船	3	5,666	2,735,000	483
		客	船	0	0	0	0
		客	船	0	0	0	0
		自動車航送	船	1	9,483	4,188,000	442
		油送	船	5	4,148	3,532,800	852
		漁その他	船	5	1,091	2,106,900	1,931
			7	2,112	13,216,530	6,258	
平成25年1月～ 平成25年6月	合計			326	8,428,871	967,788,757	115
	国内船	計	船	128	315,581	128,596,825	407
		貨物	船	32	134,939	42,396,943	314
		客	船	0	0	0	0
		客	船	5	669	2,013,980	3,010
		自動車航送	船	4	14,619	9,567,300	654
		油送	船	24	155,327	31,583,975	203
		漁その他	船	27	4,652	13,810,110	2,969
			36	5,375	29,224,517	5,437	

## 強化プラスチック(木)船しゅん工実績

(誤)

第2表 工場数 167工場

	用途別		しゅん工		しゅん工船 船価(千円)	G/T当り船価 (千円)
			隻数	G/T		
平成25年6月分	合計		3	397	1,805,175	4,547
	国内船	計	3	397	1,805,175	4,547
		貨物船	0	0	0	0
		客船	0	0	0	0
		漁船その他	1	19	57,466	3,025
輸出船	計	2	378	1,747,709	4,624	
			0	0	0	0

(注)工場数は、調査票を回収した工場の数である。

	用途別		しゅん工		しゅん工船 船価(千円)	G/T当り船価 (千円)
			隻数	G/T		
平成25年1月～ 平成25年6月	合計		17	1,134	6,538,200	5,766
	国内船	計	17	1,134	6,538,200	5,766
		貨物船	0	0	0	0
		客船	2	38	239,075	6,291
		漁船その他	9	209	1,464,016	7,005
輸出船	計	6	887	4,835,109	5,451	
			0	0	0	0

(正)

第2表 工場数 167工場

	用途別		しゅん工		しゅん工船 船価(千円)	G/T当り船価 (千円)
			隻数	G/T		
平成25年6月分	合計		2	37	165,175	4,464
	国内船	計	2	37	165,175	4,464
		貨物船	0	0	0	0
		客船	0	0	0	0
		漁船その他	1	19	57,466	3,025
輸出船	計	1	18	107,709	5,984	
			0	0	0	0

	用途別		しゅん工		しゅん工船 船価(千円)	G/T当り船価 (千円)
			隻数	G/T		
平成25年1月～ 平成25年6月	合計		14	582	2,924,700	5,025
	国内船	計	14	582	2,924,700	5,025
		貨物船	0	0	0	0
		客船	2	38	239,075	6,291
		漁船その他	8	146	802,516	5,497
輸出船	計	4	398	1,883,109	4,731	
			0	0	0	0

## 用途及びトン数階級別しゅん工鋼船隻数、トン数並びに船価

(誤)

第5表

区分	用途	トン数階級 (単位G/T)	平成25年6月分					累計(平成25年1月～平成25年6月)				
			隻数	G/T	D/W	船価(千円)	G/T当り船価	隻数	G/T	D/W	船価(千円)	G/T当り船価
合	計	計	49	1,207,149	-	140,308,696	116	323	8,428,319	-	964,175,257	114
		20G/T未満	4	58	-	302,060	5,208	27	386	-	1,994,508	5,167
		20～100	1	29	-	178,000	6,138	2	65	-	483,000	7,431
		100～500	9	2,980	-	4,792,800	1,608	62	18,345	-	40,028,150	2,182
国内船	漁	計	5	1,091	-	2,106,900	1,931	26	4,589	-	13,148,610	2,865
		20G/T未満	1	3	-	18,500	6,167	7	102	-	492,160	4,825
		20～100	1	29	-	178,000	6,138	2	65	-	483,000	7,431
		100～500	3	1,059	-	1,910,400	1,804	17	4,422	-	12,173,450	2,753
	その他	計	6	1,752	-	11,576,530	6,608	34	4,886	-	26,272,517	5,377
		20G/T未満	3	55	-	283,560	5,156	17	227	-	1,182,797	5,211
		100～500	2	455	-	1,007,400	2,214	15	2,718	-	13,318,150	4,900
		500～1,000			-			1	699	-	1,486,000	2,126
		1,000～2,000	1	1,242	-	10,285,570	8,281	1	1,242	-	10,285,570	8,281

(正)

第5表

区分	用途	トン数階級 (単位G/T)	平成25年6月分					累計(平成25年1月～平成25年6月)				
			隻数	G/T	D/W	船価(千円)	G/T当り船価	隻数	G/T	D/W	船価(千円)	G/T当り船価
合	計	計	50	1,207,509	-	141,948,696	118	326	8,428,871	-	967,788,757	115
		20G/T未満	4	58	-	302,060	5,208	27	386	-	1,994,508	5,167
		20～100	1	29	-	178,000	6,138	3	128	-	1,144,500	8,941
		100～500	10	3,340	-	6,432,800	1,926	64	18,834	-	42,980,150	2,282
国内船	漁	計	5	1,091	-	2,106,900	1,931	27	4,652	-	13,810,110	2,969
		20G/T未満	1	3	-	18,500	6,167	7	102	-	492,160	4,825
		20～100	1	29	-	178,000	6,138	3	128	-	1,144,500	8,941
		100～500	3	1,059	-	1,910,400	1,804	17	4,422	-	12,173,450	2,753
	その他	計	7	2,112	-	13,216,530	6,258	36	5,375	-	29,224,517	5,437
		20G/T未満	3	55	-	283,560	5,156	17	227	-	1,182,797	5,211
		100～500	3	815	-	2,647,400	3,248	17	3,207	-	16,270,150	5,073
		500～1,000			-			1	699	-	1,486,000	2,126
		1,000～2,000	1	1,242	-	10,285,570	8,281	1	1,242	-	10,285,570	8,281

用途及びトン数階級別しゅん工強化プラスチック(木)船隻数、トン数並びに船価  
(誤)

第6表

区分	用途	トン数階級	平成25年6月分				累計(平成25年1月～6月)			
			隻数	G/T	船価 (千円)	G/T当り 船価	隻数	G/T	船価 (千円)	G/T当り 船価
合 計	計	計	2	37	165,175	4,464	14	582	2,924,700	5,025
			1	360	1,640,000	4,556	3	552	3,613,500	6,546
		20G/T未満	2	37	165,175	4,464	13	232	1,284,700	5,538
		20～100					1	63	661,500	10,500
		100～200					1	129	1,312,000	10,171
		200～	1	360	1,640,000	4,556	1	350	1,640,000	4,686
国内船	貨物船	計								
		20G/T未満								
		20～100								
		100～200								
		200～								
	客船	計					2	38	239,075	6,291
		20G/T未満					2	38	239,075	6,291
		20～100								
		100～200								
		200～								
	漁船	計	1	19	57,466	3,025	8	146	802,516	5,497
		20G/T未満	1	19	57,466	3,025	8	146	802,516	5,497
		20～100					1	63	661,500	10,500
		100～200								
		200～								
	その他	計	1	18	107,709	5,984	4	398	1,883,109	4,731
			1	360	1,640,000	4,556	2	489	2,952,000	6,037
		20G/T未満	1	18	107,709	5,984	3	48	243,109	5,065
		20～100								
		100～200					1	129	1,312,000	10,171
輸出船	計					1	350	1,640,000	4,686	
	20G/T未満					1	360	1,640,000	4,556	
	20～100									
	100～200									
	200～									

(注) 上段はFRP船、下段は木船の値である。

(正)

区分	用途	トン数 階級	平成25年6月分				累計(平成25年1月～6月)			
			隻数	G/T	船価 (千円)	G/T当り 船価	隻数	G/T	船価 (千円)	G/T当り 船価
合 計	計	計	2	37	165,175	4,464	14	582	2,924,700	5,025
		20G/T未満	2	37	165,175	4,464	13	232	1,284,700	5,538
		20～100								
		100～200								
		200～					1	350	1,640,000	4,686
国内船	貨物船	計								
		20G/T未満								
		20～100								
		100～200								
		200～								
	客船	計					2	38	239,075	6,291
		20G/T未満					2	38	239,075	6,291
		20～100								
		100～200								
		200～								
	漁船	計	1	19	57,466	3,025	8	146	802,516	5,497
		20G/T未満	1	19	57,466	3,025	8	146	802,516	5,497
		20～100								
		100～200								
		200～								
	その他	計	1	18	107,709	5,984	4	398	1,883,109	4,731
		20G/T未満	1	18	107,709	5,984	3	48	243,109	5,065
		20～100								
		100～200								
		200～					1	350	1,640,000	4,686
輸出船	計	計								
		20G/T未満								
		20～100								
		100～200								
		200～								

(注) 上段はFRP船、下段は木船の値である。



地方運輸局管轄区域別建造実績及び船舶修繕実績  
(誤)

第9表

運輸局名	鋼船建造実績			
	内外別	しゅん工		
		隻数	G/T	船価(千円)
関東運輸局	計	2	57,261	5,469,910
	国内船	1	180	407,400
	輸出船	1	57,081	5,062,510
全国計	計	49	1,207,149	140,308,696
	国内船	20	22,140	24,139,230
	輸出船	29	1,185,009	116,169,466

(正)

第9表

運輸局名	鋼船建造実績			
	内外別	しゅん工		
		隻数	G/T	船価(千円)
関東運輸局	計	3	57,621	7,109,910
	国内船	2	540	2,047,400
	輸出船	1	57,081	5,062,510
全国計	計	50	1,207,509	141,948,696
	国内船	21	22,500	25,779,230
	輸出船	29	1,185,009	116,169,466