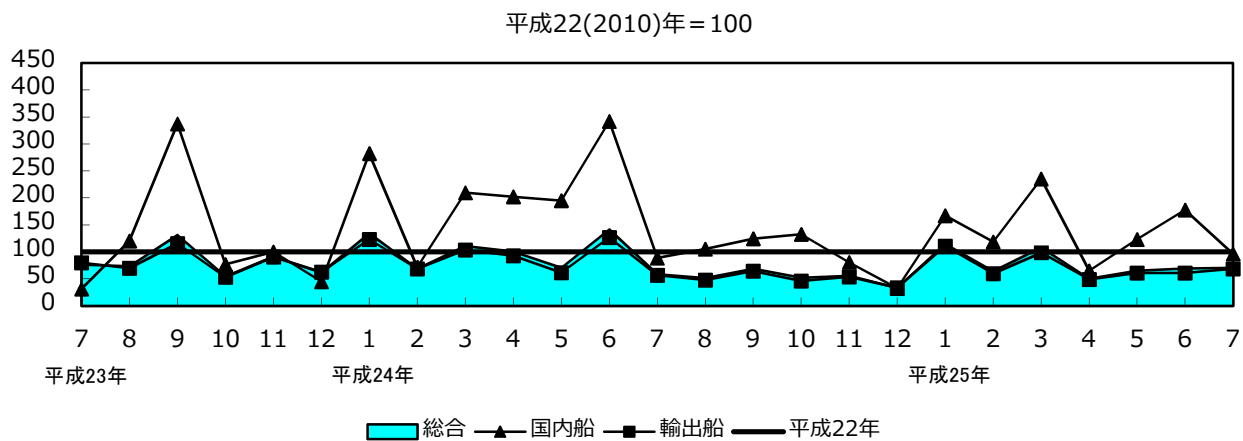
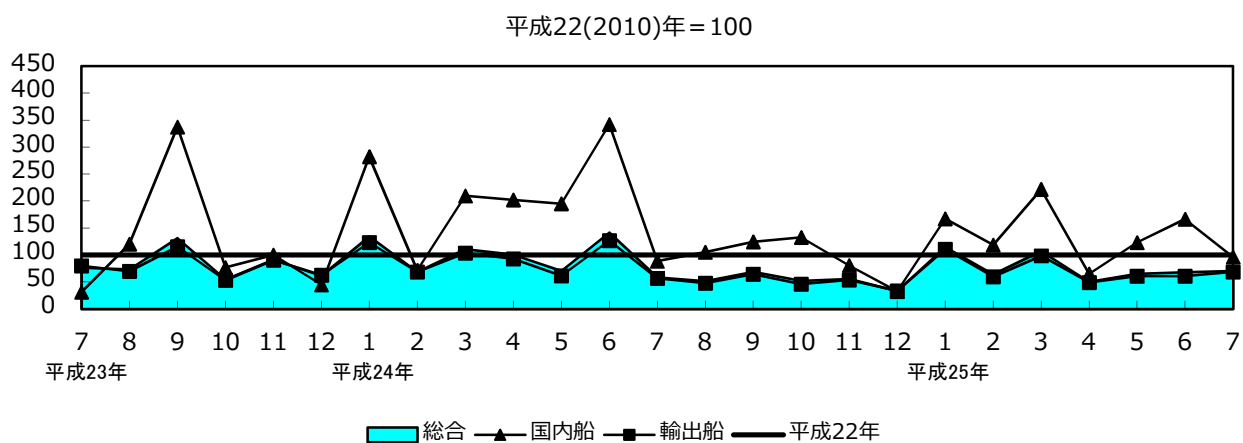


造船調査結果(平成25年7月分)の概要

【誤】



【正】



鋼船しゅん工実績の推移

【誤】

		平成25年		
		3月分	6月分	
合 計	隻数	82	49	
	G/T	1,811,915	1,207,149	
	生産 指数	107.3	68.4	
	指数 前年比	96.5	48.2	
国内船	小 計	隻数	37	20
		G/T	84,658	22,140
		生産 指数	221.8	166.5
		指数 前年比	105.9	48.7
	貨物船	隻数	6	3
		G/T	77,547	5,666
	貨客船	隻数	0	0
		G/T	0	0
	客 船	隻数	1	0
		G/T	122	0
	自動車航送船	隻数	2	1
		G/T	2,236	9,483
	油送船	隻数	4	5
		G/T	2,014	4,148
	漁 船	隻数	10	5
		G/T	1,528	1,091
その他	隻数	14	6	
	G/T	1,211	1,752	
輸出船	小 計	隻数	45	29
		G/T	1,727,257	1,185,009
		生産 指数	98.5	60.9
		指数 前年比	95.1	48.2
	貨物船	隻数	38	28
		G/T	1,486,765	1,127,928
	油送船	隻数	5	1
		G/T	233,822	57,081
	その他	隻数	2	0
		G/T	6,670	0

【正】

		平成25年		
		3月分	6月分	
合 計	隻数	84	50	
	G/T	1,812,107	1,207,509	
	生産 指数	108.2	69.2	
	指数 前年比	97.4	48.8	
国内船	小 計	隻数	39	21
		G/T	84,850	22,500
		生産 指数	235.4	177.8
		指数 前年比	112.3	52.0
	貨物船	隻数	6	3
		G/T	77,547	5,666
	貨客船	隻数	0	0
		G/T	0	0
	客 船	隻数	1	0
		G/T	122	0
	自動車航送船	隻数	2	1
		G/T	2,236	9,483
	油送船	隻数	4	5
		G/T	2,014	4,148
	漁 船	隻数	11	5
		G/T	1,591	1,091
その他	隻数	15	7	
	G/T	1,340	2,112	
輸出船	小 計	隻数	45	29
		G/T	1,727,257	1,185,009
		生産 指数	98.5	60.9
		指数 前年比	95.1	48.2
	貨物船	隻数	38	28
		G/T	1,486,765	1,127,928
油送船	隻数	5	1	
	G/T	233,822	57,081	
その他	隻数	2	0	
	G/T	6,670	0	

鋼船建造実績

(誤)

第1表 工場数 445工場

	用途別		しゅん工		しゅん工船 船価(千円)	G/T当たり船価 (千円)
			隻数	G/T		
平成25年1月～ 平成25年7月	合計		376	9,643,518	1,108,809,330	115
	国内船	計	147	332,537	138,945,243	418
		貨物船	38	141,079	45,719,628	324
		貨客船	0	0	0	0
		客船	7	707	2,205,394	3,119
		自動車航送船	4	14,619	9,567,300	654
		油送船	29	165,596	37,348,975	226
		漁船	32	5,618	17,687,479	3,148
		その他	37	4,918	26,416,467	5,371
	輸出船	計	229	9,310,981	969,864,087	104
		貨物船	200	8,302,855	815,613,875	98
		油送船	23	943,990	115,179,829	122
その他		6	64,136	39,070,383	609	

(正)

第1表 工場数 445工場

	用途別		しゅん工		しゅん工船 船価(千円)	G/T当たり船価 (千円)
			隻数	G/T		
平成25年1月～ 平成25年7月	合計		379	9,644,070	1,112,422,830	115
	国内船	計	150	333,089	142,558,743	428
		貨物船	38	141,079	45,719,628	324
		貨客船	0	0	0	0
		客船	7	707	2,205,394	3,119
		自動車航送船	4	14,619	9,567,300	654
		油送船	29	165,596	37,348,975	226
		漁船	33	5,681	18,348,979	3,230
		その他	39	5,407	29,368,467	5,432
	輸出船	計	229	9,310,981	969,864,087	104
		貨物船	200	8,302,855	815,613,875	98
		油送船	23	943,990	115,179,829	122
その他		6	64,136	39,070,383	609	

強化プラスチック(木)船しゅん工実績

(誤)

第2表 工場数 168工場

	用途別		しゅん工		しゅん工船 船価(千円)	G/T当り船価 (千円)
			隻数	G/T		
平成25年1月～ 平成25年7月	合計		17	1,134	6,538,200	5,766
	国内船	計	17	1,134	6,538,200	5,766
		貨物船	0	0	0	0
		客船	2	38	239,075	6,291
		漁船	9	209	1,464,016	7,005
	その他	6	887	4,835,109	5,451	
輸出船	計	0	0	0	0	

(正)

第2表 工場数 168工場

	用途別		しゅん工		しゅん工船 船価(千円)	G/T当り船価 (千円)
			隻数	G/T		
平成25年1月～ 平成25年7月	合計		14	582	2,924,700	5,025
	国内船	計	14	582	2,924,700	5,025
		貨物船	0	0	0	0
		客船	2	38	239,075	6,291
		漁船	8	146	802,516	5,497
	その他	4	398	1,883,109	4,731	
輸出船	計	0	0	0	0	

用途及びトン数階級別しゅん工鋼船隻数、トン数並びに船価

(誤)
第5表

区分	用途	トン数階級 (単位G/T)	累計(平成25年1月～平成25年7月)				
			隻数	G/T	D/W	船価(千円)	G/T当り船価
合	計	計	376	9,643,518	-	1,108,809,330	115
		20G/T未満	36	521	-	2,546,206	4,887
		20～100	2	65	-	483,000	7,431
		100～500	68	20,000	-	43,307,370	2,165
国内船	漁 船	計	32	5,618	-	17,687,479	3,148
		20G/T未満	10	148	-	685,494	4,632
		20～100	2	65	-	483,000	7,431
		100～500	19	4,805	-	13,598,985	2,830
		500～1,000	1	600	-	2,920,000	4,867
	そ の 他	計	37	4,918	-	26,416,467	5,371
		20G/T未満	20	259	-	1,326,747	5,123
		100～500	15	2,718	-	13,318,150	4,900
		500～1,000	1	699	-	1,486,000	2,126
		1,000～2,000	1	1,242	-	10,285,570	8,281

(正)
第5表

区分	用途	トン数階級 (単位G/T)	累計(平成25年1月～平成25年7月)				
			隻数	G/T	D/W	船価(千円)	G/T当り船価
合	計	計	379	9,644,070	-	1,112,422,830	115
		20G/T未満	36	521	-	2,546,206	4,887
		20～100	3	128	-	1,144,500	8,941
		100～500	70	20,489	-	46,259,370	2,258
国内船	漁 船	計	33	5,681	-	18,348,979	3,230
		20G/T未満	10	148	-	685,494	4,632
		20～100	3	128	-	1,144,500	8,941
		100～500	19	4,805	-	13,598,985	2,830
		500～1,000	1	600	-	2,920,000	4,867
	そ の 他	計	39	5,407	-	29,368,467	5,432
		20G/T未満	20	259	-	1,326,747	5,123
		100～500	17	3,207	-	16,270,150	5,073
		500～1,000	1	699	-	1,486,000	2,126
		1,000～2,000	1	1,242	-	10,285,570	8,281

用途及びトン数階級別しゅん工強化プラスチック(木)船隻数、トン数並びに船価
(誤)

第6表

区分	用途	トン数階級	平成25年7月分				累計(平成25年1月～7月)			
			隻数	G/T	船価 (千円)	G/T当り 船価	隻数	G/T	船価 (千円)	G/T当り 船価
合 計	計	計					14	582	2,924,700	5,025
		20G/T未満					3	552	3,613,500	6,546
		20～100					13	232	1,284,700	5,538
		100～200					1	63	661,500	10,500
		200～					1	129	1,312,000	10,171
							1	350	1,640,000	4,686
						1	360	1,640,000	4,556	
国内船	貨物船	計								
		20G/T未満								
		20～100								
		100～200								
		200～								
	客船	計					2	38	239,075	6,291
		20G/T未満					2	38	239,075	6,291
		20～100								
		100～200								
		200～								
	漁船	計					8	146	802,516	5,497
		20G/T未満					1	63	661,500	10,500
		20～100					8	146	802,516	5,497
		100～200					1	63	661,500	10,500
		200～								
	その他	計					4	398	1,883,109	4,731
		20G/T未満					2	489	2,952,000	6,037
		20～100					3	48	243,109	5,065
		100～200								
		200～					1	129	1,312,000	10,171
						1	350	1,640,000	4,686	
						1	360	1,640,000	4,556	
輸出船	計									
	20G/T未満									
	20～100									
	100～200									
	200～									

(注) 上段はFRP船、下段は木船の値である。

(正)

区分	用途	トン数 階級	平成25年7月分				累計(平成25年1月～7月)			
			隻数	G/T	船価 (千円)	G/T当り 船価	隻数	G/T	船価 (千円)	G/T当り 船価
合 計	計	計					14	582	2,924,700	5,025
		20G/T未満					13	232	1,284,700	5,538
		20～100								
		100～200								
		200～					1	350	1,640,000	4,686
国内船	貨物船	計								
		20G/T未満								
		20～100								
		100～200								
		200～								
	客船	計					2	38	239,075	6,291
		20G/T未満					2	38	239,075	6,291
		20～100								
		100～200								
		200～								
	漁船	計					8	146	802,516	5,497
		20G/T未満					8	146	802,516	5,497
		20～100								
		100～200								
		200～								
	その他	計					4	398	1,883,109	4,731
		20G/T未満					3	48	243,109	5,065
		20～100								
		100～200								
		200～					1	350	1,640,000	4,686
輸出船	計	計								
		20G/T未満								
		20～100								
		100～200								
		200～								

(注) 上段はFRP船、下段は木船の値である。