

鉄道車両生産動向

平成17年4月分

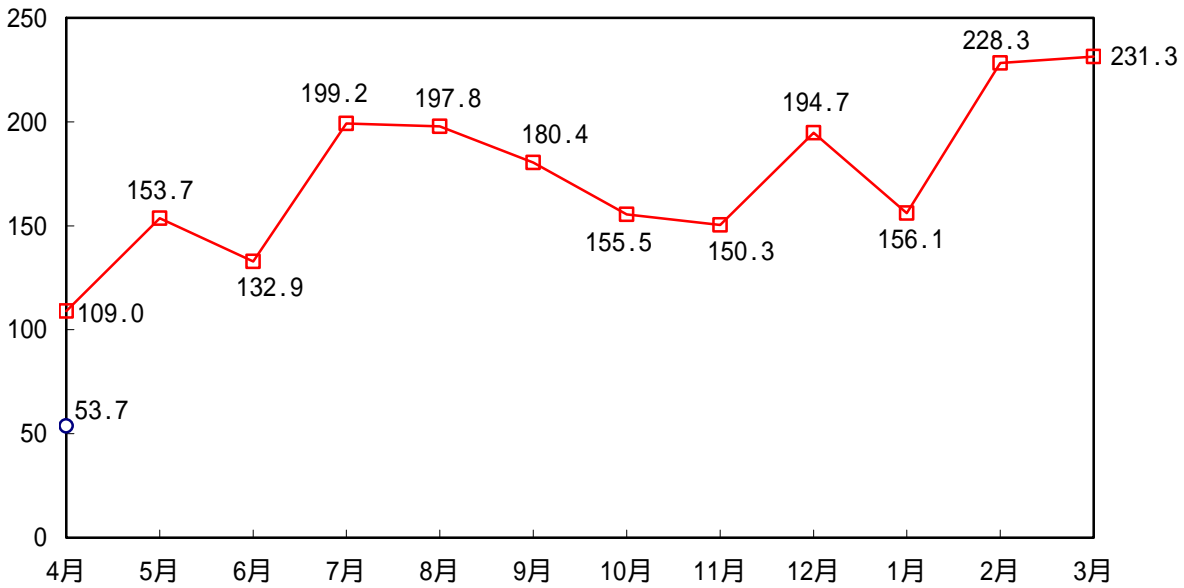
概況

本月の鉄道車両の生産総計（改造・修理を含む）は237両、79億円で金額ベースで前月比70.0%減、前年同月比41.6%減であった。

このうち新造は69両、79億円で、生産指数は53.7であった。

平成12年度月平均 = 100

鉄道車両生産指数グラフ

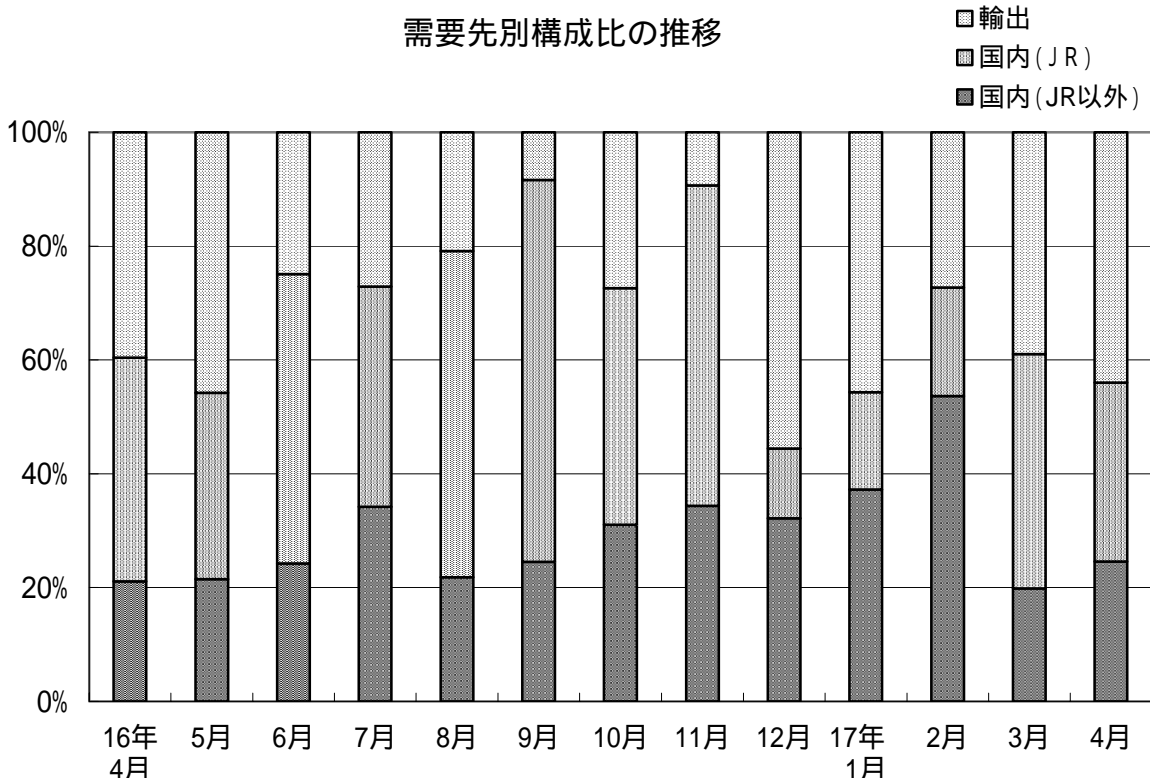


需要先別・車種別動向

新造車両の生産を需要先別にみると、国内向け実績47両、44億円（うちJR向け実績23両25億円）、輸出は22両、35億円であった。

国内向けのうち、旅客車は46両、43億円であった。

需要先別構成比の推移



平成17年9月5日訂正

鉄道車両生産動向

平成17年4月分

概況

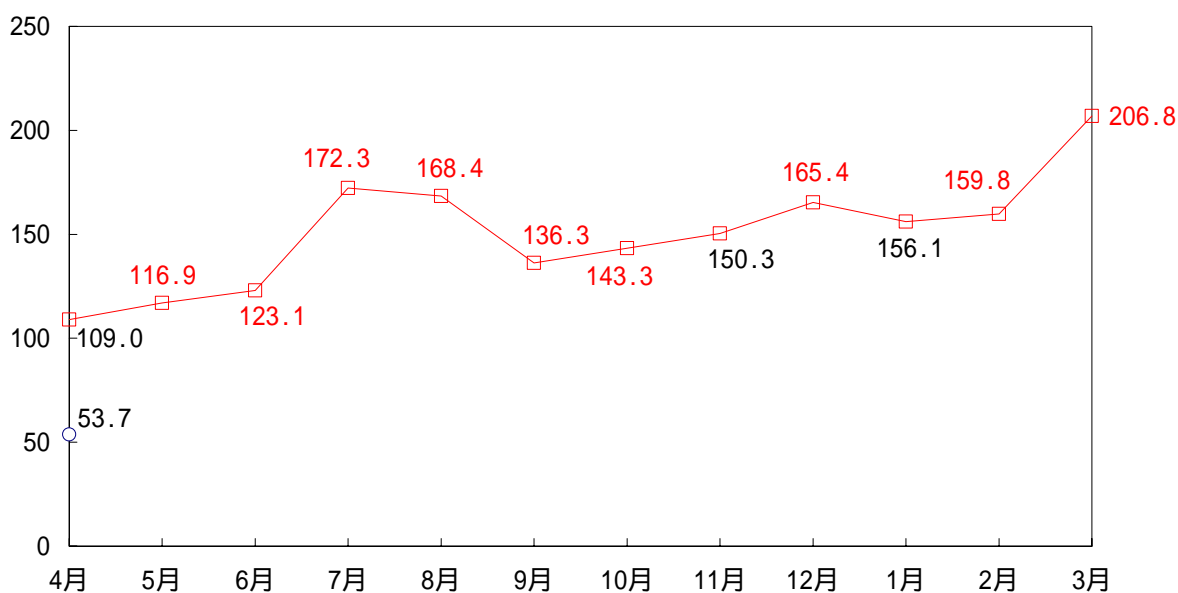
本月の鉄道車両の生産総計（改造・修理を含む）は237両、79億円で金額ベースで前月比70.0%減、前年同月比41.6%減であった。

このうち新造は69両、79億円で、生産指数は53.7であった。

平成12年度月平均 = 100

鉄道車両生産指数グラフ

○ 平成17年度
□ 平成16年度



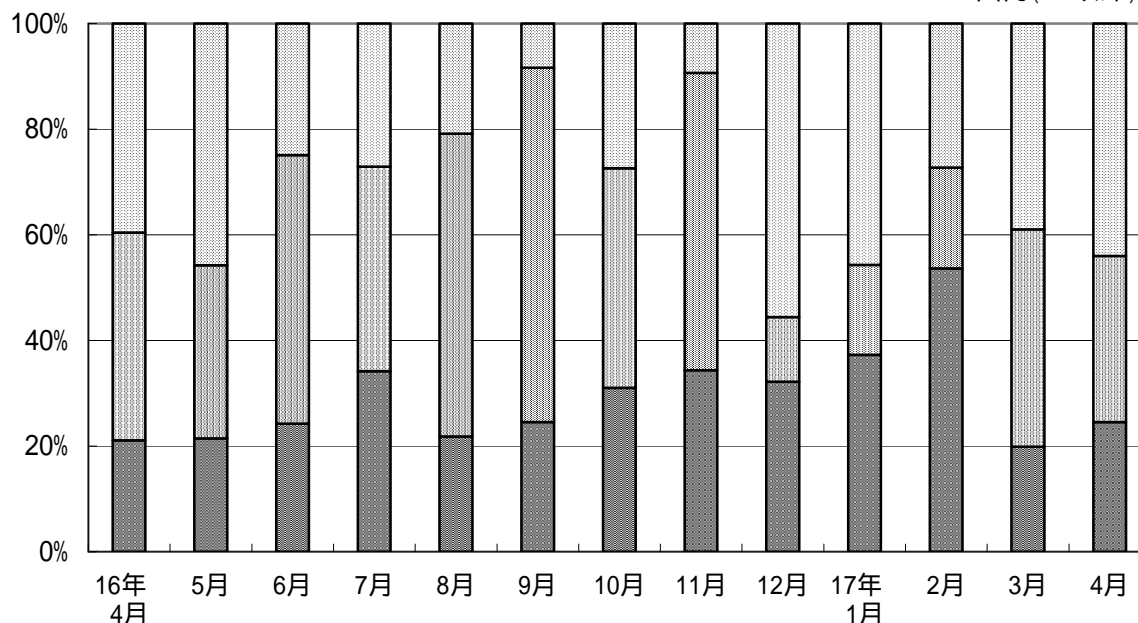
需要先別・車種別動向

新造車両の生産を需要先別にみると、国内向け実績47両、44億円（うちJR向け実績23両、25億円）、輸出は22両、35億円であった。

国内向けのうち、旅客車は46両、43億円であった。

需要先別構成比の推移

□ 輸出
▨ 国内（JR）
■ 国内（JR以外）





第1表 鉄道車両・総計

平成17年4月分

金額単位:千円

車種	単位	受注両数	受注金額	生産両数	生産金額	月末手持両数	月末手持金額
鉄道車両	両	1,318	8,629,148	237	7,944,106	3,490	246,386,935
機関車	"	1	217,069	1	143,569	93	6,011,741
電気機関車	"	1	217,069	1	143,569	89	4,298,141
直流電気機関車	"	0	73,500	0	0	50	882,000
交直流電気機関車	"	1	143,569	1	143,569	11	1,540,455
交流電気機関車	"	0	0	0	0	28	1,875,686
ディーゼル機関車	"	0	0	0	0	4	1,713,600
液体式ディーゼル機関車	"	0	0	0	0	0	0
電気式ディーゼル機関車	"	0	0	0	0	4	1,713,600
その他の機関車	"	0	0	0	0	0	0
旅客車	"	1,317	8,367,192	236	7,800,537	3,313	237,844,694
電車(新幹線を除く)	"	1,303	7,452,693	214	4,344,921	3,049	185,259,009
電動車	"	892	4,292,565	130	2,090,032	2,089	127,937,646
制御車	"	375	1,241,302	67	589,018	613	21,698,560
付随車	"	12	706,604	17	1,665,871	235	15,831,713
その他の電車	"	24	1,212,222	0	0	112	19,791,090
新幹線	"	0	0	12	2,986,082	257	51,690,720
電動車	"	0	0	12	2,986,082	167	25,205,287
制御車	"	0	0	0	0	52	19,310,631
付随車	"	0	0	0	0	38	7,174,802
その他の新幹線	"	0	0	0	0	0	0
ディーゼル車	"	4	444,965	0	0	7	894,965
ディーゼル動車	"	4	444,965	0	0	6	762,965
その他のディーゼル車	"	0	0	0	0	1	132,000
客車	"	10	469,534	10	469,534	0	0
その他の旅客車	"	0	0	0	0	0	0
貨物車	"	0	44,887	0	0	80	1,449,000
コンテナ車	"	0	44,887	0	0	50	882,000
タンク貨車	"	0	0	0	0	30	567,000
その他の貨物車	"	0	0	0	0	0	0
特殊車両	"	0	0	0	0	4	1,081,500

平成17年9月5日訂正

第1表 鉄道車両・総計

平成17年4月分

金額単位:千円

車種	単位	受注両数	受注金額	生産両数	生産金額	月末手持両数	月末手持金額
鉄道車両	両	1,318	8,918,340	237	7,944,106	3,490	246,676,127
機関車	"	1	143,569	1	143,569	43	5,129,741
電気機関車	"	1	143,569	1	143,569	39	3,416,141
直流電気機関車	"	0	0	0	0	0	0
交直流電気機関車	"	1	143,569	1	143,569	11	1,540,455
交流電気機関車	"	0	0	0	0	28	1,875,686
ディーゼル機関車	"	0	0	0	0	4	1,713,600
液体式ディーゼル機関車	"	0	0	0	0	0	0
電気式ディーゼル機関車	"	0	0	0	0	4	1,713,600
その他の機関車	"	0	0	0	0	0	0
旅客車	"	1,317	8,656,384	236	7,800,537	3,313	238,133,886
電車(新幹線を除く)	"	1,303	7,741,885	214	4,344,921	3,049	185,548,201
電動車	"	892	4,477,649	130	2,090,032	2,089	128,122,730
制御車	"	375	1,345,410	67	589,018	613	21,802,668
付随車	"	12	706,604	17	1,665,871	235	15,831,713
その他の電車	"	24	1,212,222	0	0	112	19,791,090
新幹線	"	0	0	12	2,986,082	257	51,690,720
電動車	"	0	0	12	2,986,082	167	25,205,287
制御車	"	0	0	0	0	52	19,310,631
付随車	"	0	0	0	0	38	7,174,802
その他の新幹線	"	0	0	0	0	0	0
ディーゼル車	"	4	444,965	0	0	7	894,965
ディーゼル動車	"	4	444,965	0	0	6	762,965
その他のディーゼル車	"	0	0	0	0	1	132,000
客車	"	10	469,534	10	469,534	0	0
その他の旅客車	"	0	0	0	0	0	0
貨物車	"	0	118,387	0	0	130	2,331,000
コンテナ車	"	0	118,387	0	0	100	1,764,000
タンク貨車	"	0	0	0	0	30	567,000
その他の貨物車	"	0	0	0	0	0	0
特殊車両	"	0	0	0	0	4	1,081,500

平成18年6月13日訂正

第1表 鉄道車両・総計

平成17年4月分

金額単位:千円

車種	単位	受注両数	受注金額	生産両数	生産金額	月末手持両数	月末手持金額
鉄道車両	両	1,318	8,918,340	237	7,944,106	3,490	246,676,127
機関車	"	1	143,569	1	143,569	43	5,129,741
電気機関車	"	1	143,569	1	143,569	39	3,416,141
直流電気機関車	"	0	0	0	0	0	0
交直流電気機関車	"	1	143,569	1	143,569	11	1,540,455
交流電気機関車	"	0	0	0	0	28	1,875,686
ディーゼル機関車	"	0	0	0	0	4	1,713,600
液体式ディーゼル機関車	"	0	0	0	0	0	0
電気式ディーゼル機関車	"	0	0	0	0	4	1,713,600
その他の機関車	"	0	0	0	0	0	0
旅客車	"	1,317	8,656,384	236	7,800,537	3,313	238,133,886
電車(新幹線を除く)	"	1,303	7,741,885	214	4,344,921	3,056	185,811,121
電動車	"	892	4,477,649	130	2,090,032	2,096	128,385,650
制御車	"	375	1,345,410	67	589,018	613	21,802,668
付随車	"	12	706,604	17	1,665,871	235	15,831,713
その他の電車	"	24	1,212,222	0	0	112	19,791,090
新幹線	"	0	0	12	2,986,082	250	51,427,800
電動車	"	0	0	12	2,986,082	160	24,942,367
制御車	"	0	0	0	0	52	19,310,631
付随車	"	0	0	0	0	38	7,174,802
その他の新幹線	"	0	0	0	0	0	0
ディーゼル車	"	4	444,965	0	0	7	894,965
ディーゼル動車	"	4	444,965	0	0	6	762,965
その他のディーゼル車	"	0	0	0	0	1	132,000
客車	"	10	469,534	10	469,534	0	0
その他の旅客車	"	0	0	0	0	0	0
貨物車	"	0	118,387	0	0	130	2,331,000
コンテナ車	"	0	118,387	0	0	100	1,764,000
タンク貨車	"	0	0	0	0	30	567,000
その他の貨物車	"	0	0	0	0	0	0
特殊車両	"	0	0	0	0	4	1,081,500

平成18年7月3日訂正

第1表 鉄道車両・総計

平成17年4月分

金額単位:千円

車種	単位	受注両数	受注金額	生産両数	生産金額	月末手持両数	月末手持金額
鉄道車両	両	1,318	8,918,340	237	7,944,106	3,494	247,094,239
機関車	"	1	143,569	1	143,569	43	5,129,741
電気機関車	"	1	143,569	1	143,569	39	3,416,141
直流電気機関車	"	0	0	0	0	0	0
交直流電気機関車	"	1	143,569	1	143,569	11	1,540,455
交流電気機関車	"	0	0	0	0	28	1,875,686
ディーゼル機関車	"	0	0	0	0	4	1,713,600
液体式ディーゼル機関車	"	0	0	0	0	0	0
電気式ディーゼル機関車	"	0	0	0	0	4	1,713,600
その他の機関車	"	0	0	0	0	0	0
旅客車	"	1,317	8,656,384	236	7,800,537	3,314	238,101,998
電車(新幹線を除く)	"	1,303	7,741,885	214	4,344,921	2,948	157,867,575
電動車	"	892	4,477,649	130	2,090,032	2,076	119,020,972
制御車	"	375	1,345,410	67	589,018	613	21,802,668
付随車	"	12	706,604	17	1,665,871	235	15,831,713
その他の電車	"	24	1,212,222	0	0	24	1,212,222
新幹線	"	0	0	12	2,986,082	362	79,789,458
電動車	"	0	0	12	2,986,082	184	34,725,157
制御車	"	0	0	0	0	140	37,889,499
付随車	"	0	0	0	0	38	7,174,802
その他の新幹線	"	0	0	0	0	0	0
ディーゼル車	"	4	444,965	0	0	4	444,965
ディーゼル動車	"	4	444,965	0	0	4	444,965
その他のディーゼル車	"	0	0	0	0	0	0
客車	"	10	469,534	10	469,534	0	0
その他の旅客車	"	0	0	0	0	0	0
貨物車	"	0	118,387	0	0	130	2,331,000
コンテナ車	"	0	118,387	0	0	100	1,764,000
タンク貨車	"	0	0	0	0	30	567,000
その他の貨物車	"	0	0	0	0	0	0
特殊車両	"	0	0	0	0	7	1,531,500

平成18年9月27日訂正

第1表 鉄道車両・総計

平成17年4月分

金額単位:千円

車種	単位	受注両数	受注金額	生産両数	生産金額	月末手持両数	月末手持金額
鉄道車両	両	1,318	8,918,340	237	7,944,106	3,494	247,094,239
機関車	"	1	143,569	1	143,569	43	5,129,741
電気機関車	"	1	143,569	1	143,569	39	3,416,141
直流電気機関車	"	0	0	0	0	0	0
交直流電気機関車	"	1	143,569	1	143,569	11	1,540,455
交流電気機関車	"	0	0	0	0	28	1,875,686
ディーゼル機関車	"	0	0	0	0	4	1,713,600
液体式ディーゼル機関車	"	0	0	0	0	0	0
電気式ディーゼル機関車	"	0	0	0	0	4	1,713,600
その他の機関車	"	0	0	0	0	0	0
旅客車	"	1,317	8,656,384	236	7,800,537	3,314	238,101,998
電車(新幹線を除く)	"	1,303	7,741,885	214	4,344,921	2,988	159,034,048
電動車	"	892	4,477,649	130	2,090,032	2,116	120,187,445
制御車	"	375	1,345,410	67	589,018	613	21,802,668
付随車	"	12	706,604	17	1,665,871	235	15,831,713
その他の電車	"	24	1,212,222	0	0	24	1,212,222
新幹線	"	0	0	12	2,986,082	322	78,622,985
電動車	"	0	0	12	2,986,082	184	34,725,157
制御車	"	0	0	0	0	100	36,723,026
付随車	"	0	0	0	0	38	7,174,802
その他の新幹線	"	0	0	0	0	0	0
ディーゼル車	"	4	444,965	0	0	4	444,965
ディーゼル動車	"	4	444,965	0	0	4	444,965
その他のディーゼル車	"	0	0	0	0	0	0
客車	"	10	469,534	10	469,534	0	0
その他の旅客車	"	0	0	0	0	0	0
貨物車	"	0	118,387	0	0	130	2,331,000
コンテナ車	"	0	118,387	0	0	100	1,764,000
タンク貨車	"	0	0	0	0	30	567,000
その他の貨物車	"	0	0	0	0	0	0
特殊車両	"	0	0	0	0	7	1,531,500



第2表 鉄道車両・新造・合計 平成17年4月分

金額単位:千円

車種	単位	受注両数	受注金額	生産両数	生産金額	月末手持両数	月末手持金額
鉄道車両	両	115	7,904,442	69	7,851,962	2,413	245,704,551
機関車	"	1	217,069	1	143,569	93	6,011,741
電気機関車	"	1	217,069	1	143,569	89	4,298,141
直流電気機関車	"	0	73,500	0	0	50	882,000
交直流電気機関車	"	1	143,569	1	143,569	11	1,540,455
交流電気機関車	"	0	0	0	0	28	1,875,686
ディーゼル機関車	"	0	0	0	0	4	1,713,600
液体式ディーゼル機関車	"	0	0	0	0	0	0
電気式ディーゼル機関車	"	0	0	0	0	4	1,713,600
その他の機関車	"	0	0	0	0	0	0
旅客車	"	114	7,642,486	68	7,708,393	2,236	237,162,310
電車(新幹線を除く)	"	100	6,727,987	46	4,252,777	1,972	184,576,625
電動車	"	55	3,956,885	23	2,056,280	1,346	127,614,501
制御車	"	9	852,276	6	530,626	279	21,339,321
付随車	"	12	706,604	17	1,665,871	235	15,831,713
その他の電車	"	24	1,212,222	0	0	112	19,791,090
新幹線	"	0	0	12	2,986,082	257	51,690,720
電動車	"	0	0	12	2,986,082	167	25,205,287
制御車	"	0	0	0	0	52	19,310,631
付随車	"	0	0	0	0	38	7,174,802
その他の新幹線	"	0	0	0	0	0	0
ディーゼル車	"	4	444,965	0	0	7	894,965
ディーゼル動車	"	4	444,965	0	0	6	762,965
その他のディーゼル車	"	0	0	0	0	1	132,000
客車	"	10	469,534	10	469,534	0	0
その他の旅客車	"	0	0	0	0	0	0
貨物車	"	0	44,887	0	0	80	1,449,000
コンテナ車	"	0	44,887	0	0	50	882,000
タンク貨車	"	0	0	0	0	30	567,000
その他の貨物車	"	0	0	0	0	0	0
特殊車両	"	0	0	0	0	4	1,081,500

平成17年9月5日訂正

第2表 鉄道車両・新造・合計 平成17年4月分

金額単位:千円

車種	単位	受注両数	受注金額	生産両数	生産金額	月末手持両数	月末手持金額
鉄道車両	両	115	7,904,442	69	7,851,962	2,413	245,704,551
機関車	"	1	143,569	1	143,569	43	5,129,741
電気機関車	"	1	143,569	1	143,569	39	3,416,141
直流電気機関車	"	0	0	0	0	0	0
交直流電気機関車	"	1	143,569	1	143,569	11	1,540,455
交流電気機関車	"	0	0	0	0	28	1,875,686
ディーゼル機関車	"	0	0	0	0	4	1,713,600
液体式ディーゼル機関車	"	0	0	0	0	0	0
電気式ディーゼル機関車	"	0	0	0	0	4	1,713,600
その他の機関車	"	0	0	0	0	0	0
旅客車	"	114	7,642,486	68	7,708,393	2,236	237,162,310
電車(新幹線を除く)	"	100	6,727,987	46	4,252,777	1,972	184,576,625
電動車	"	55	3,956,885	23	2,056,280	1,346	127,614,501
制御車	"	9	852,276	6	530,626	279	21,339,321
付随車	"	12	706,604	17	1,665,871	235	15,831,713
その他の電車	"	24	1,212,222	0	0	112	19,791,090
新幹線	"	0	0	12	2,986,082	257	51,690,720
電動車	"	0	0	12	2,986,082	167	25,205,287
制御車	"	0	0	0	0	52	19,310,631
付随車	"	0	0	0	0	38	7,174,802
その他の新幹線	"	0	0	0	0	0	0
ディーゼル車	"	4	444,965	0	0	7	894,965
ディーゼル動車	"	4	444,965	0	0	6	762,965
その他のディーゼル車	"	0	0	0	0	1	132,000
客車	"	10	469,534	10	469,534	0	0
その他の旅客車	"	0	0	0	0	0	0
貨物車	"	0	118,387	0	0	130	2,331,000
コンテナ車	"	0	118,387	0	0	100	1,764,000
タンク貨車	"	0	0	0	0	30	567,000
その他の貨物車	"	0	0	0	0	0	0
特殊車両	"	0	0	0	0	4	1,081,500

平成18年6月13日訂正

第2表 鉄道車両・新造・合計 平成17年4月分

金額単位：千円

車種	単位	受注両数	受注金額	生産両数	生産金額	月末手持両数	月末手持金額
鉄道車両	両	115	7,904,442	69	7,851,962	2,413	245,704,551
機関車	"	1	143,569	1	143,569	43	5,129,741
電気機関車	"	1	143,569	1	143,569	39	3,416,141
直流電気機関車	"	0	0	0	0	0	0
交直流電気機関車	"	1	143,569	1	143,569	11	1,540,455
交流電気機関車	"	0	0	0	0	28	1,875,686
ディーゼル機関車	"	0	0	0	0	4	1,713,600
液体式ディーゼル機関車	"	0	0	0	0	0	0
電気式ディーゼル機関車	"	0	0	0	0	4	1,713,600
その他の機関車	"	0	0	0	0	0	0
旅客車	"	114	7,642,486	68	7,708,393	2,236	237,162,310
電車(新幹線を除く)	"	100	6,727,987	46	4,252,777	1,979	184,839,545
電動車	"	55	3,956,885	23	2,056,280	1,353	127,877,421
制御車	"	9	852,276	6	530,626	279	21,339,321
付随車	"	12	706,604	17	1,665,871	235	15,831,713
その他の電車	"	24	1,212,222	0	0	112	19,791,090
新幹線	"	0	0	12	2,986,082	250	51,427,800
電動車	"	0	0	12	2,986,082	160	24,942,367
制御車	"	0	0	0	0	52	19,310,631
付随車	"	0	0	0	0	38	7,174,802
その他の新幹線	"	0	0	0	0	0	0
ディーゼル車	"	4	444,965	0	0	7	894,965
ディーゼル動車	"	4	444,965	0	0	6	762,965
その他のディーゼル車	"	0	0	0	0	1	132,000
客車	"	10	469,534	10	469,534	0	0
その他の旅客車	"	0	0	0	0	0	0
貨物車	"	0	118,387	0	0	130	2,331,000
コンテナ車	"	0	118,387	0	0	100	1,764,000
タンク貨車	"	0	0	0	0	30	567,000
その他の貨物車	"	0	0	0	0	0	0
特殊車両	"	0	0	0	0	4	1,081,500

平成18年7月3日訂正

第2表 鉄道車両・新造・合計 平成17年4月分

金額単位:千円

車種	単位	受注両数	受注金額	生産両数	生産金額	月末手持両数	月末手持金額
鉄道車両	両	115	7,904,442	69	7,851,962	2,417	246,122,663
機関車	"	1	143,569	1	143,569	43	5,129,741
電気機関車	"	1	143,569	1	143,569	39	3,416,141
直流電気機関車	"	0	0	0	0	0	0
交直流電気機関車	"	1	143,569	1	143,569	11	1,540,455
交流電気機関車	"	0	0	0	0	28	1,875,686
ディーゼル機関車	"	0	0	0	0	4	1,713,600
液体式ディーゼル機関車	"	0	0	0	0	0	0
電気式ディーゼル機関車	"	0	0	0	0	4	1,713,600
その他の機関車	"	0	0	0	0	0	0
旅客車	"	114	7,642,486	68	7,708,393	2,237	237,130,422
電車(新幹線を除く)	"	100	6,727,987	46	4,252,777	1,871	156,895,999
電動車	"	55	3,956,885	23	2,056,280	1,333	118,512,743
制御車	"	9	852,276	6	530,626	279	21,339,321
付随車	"	12	706,604	17	1,665,871	235	15,831,713
その他の電車	"	24	1,212,222	0	0	24	1,212,222
新幹線	"	0	0	12	2,986,082	362	79,789,458
電動車	"	0	0	12	2,986,082	184	34,725,157
制御車	"	0	0	0	0	140	37,889,499
付随車	"	0	0	0	0	38	7,174,802
その他の新幹線	"	0	0	0	0	0	0
ディーゼル車	"	4	444,965	0	0	4	444,965
ディーゼル動車	"	4	444,965	0	0	4	444,965
その他のディーゼル車	"	0	0	0	0	0	0
客車	"	10	469,534	10	469,534	0	0
その他の旅客車	"	0	0	0	0	0	0
貨物車	"	0	118,387	0	0	130	2,331,000
コンテナ車	"	0	118,387	0	0	100	1,764,000
タンク貨車	"	0	0	0	0	30	567,000
その他の貨物車	"	0	0	0	0	0	0
特殊車両	"	0	0	0	0	7	1,531,500

平成18年9月27日訂正

第2表 鉄道車両・新造・合計 平成17年4月分

金額単位:千円

車種	単位	受注両数	受注金額	生産両数	生産金額	月末手持両数	月末手持金額
鉄道車両	両	115	7,904,442	69	7,851,962	2,417	246,122,663
機関車	"	1	143,569	1	143,569	43	5,129,741
電気機関車	"	1	143,569	1	143,569	39	3,416,141
直流電気機関車	"	0	0	0	0	0	0
交直流電気機関車	"	1	143,569	1	143,569	11	1,540,455
交流電気機関車	"	0	0	0	0	28	1,875,686
ディーゼル機関車	"	0	0	0	0	4	1,713,600
液体式ディーゼル機関車	"	0	0	0	0	0	0
電気式ディーゼル機関車	"	0	0	0	0	4	1,713,600
その他の機関車	"	0	0	0	0	0	0
旅客車	"	114	7,642,486	68	7,708,393	2,237	237,130,422
電車(新幹線を除く)	"	100	6,727,987	46	4,252,777	1,911	158,062,472
電動車	"	55	3,956,885	23	2,056,280	1,373	119,679,216
制御車	"	9	852,276	6	530,626	279	21,339,321
付随車	"	12	706,604	17	1,665,871	235	15,831,713
その他の電車	"	24	1,212,222	0	0	24	1,212,222
新幹線	"	0	0	12	2,986,082	322	78,622,985
電動車	"	0	0	12	2,986,082	184	34,725,157
制御車	"	0	0	0	0	100	36,723,026
付随車	"	0	0	0	0	38	7,174,802
その他の新幹線	"	0	0	0	0	0	0
ディーゼル車	"	4	444,965	0	0	4	444,965
ディーゼル動車	"	4	444,965	0	0	4	444,965
その他のディーゼル車	"	0	0	0	0	0	0
客車	"	10	469,534	10	469,534	0	0
その他の旅客車	"	0	0	0	0	0	0
貨物車	"	0	118,387	0	0	130	2,331,000
コンテナ車	"	0	118,387	0	0	100	1,764,000
タンク貨車	"	0	0	0	0	30	567,000
その他の貨物車	"	0	0	0	0	0	0
特殊車両	"	0	0	0	0	7	1,531,500



第3表 鉄道車両・新造・国内向け

平成17年4月分

金額単位:千円

車種	単位	受注両数	受注金額	生産両数	生産金額	月末手持両数	月末手持金額
鉄道車両	両	93	6,681,398	47	4,396,346	1,608	104,892,965
機関車	"	1	217,069	1	143,569	65	4,136,055
電気機関車	"	1	217,069	1	143,569	61	2,422,455
直流電気機関車	"	0	73,500	0	0	50	882,000
交直流電気機関車	"	1	143,569	1	143,569	11	1,540,455
交流電気機関車	"	0	0	0	0	0	0
ディーゼル機関車	"	0	0	0	0	4	1,713,600
液体式ディーゼル機関車	"	0	0	0	0	0	0
電気式ディーゼル機関車	"	0	0	0	0	4	1,713,600
その他の機関車	"	0	0	0	0	0	0
旅客車	"	92	6,419,442	46	4,252,777	1,459	98,226,410
電車(新幹線を除く)	"	88	5,974,477	46	4,252,777	1,363	87,445,877
電動車	"	55	3,956,885	23	2,056,280	865	53,833,401
制御車	"	9	852,276	6	530,626	251	17,322,051
付随車	"	12	706,604	17	1,665,871	235	15,831,713
その他の電車	"	12	458,712	0	0	12	458,712
新幹線	"	0	0	0	0	89	9,885,568
電動車	"	0	0	0	0	67	7,871,651
制御車	"	0	0	0	0	8	980,290
付随車	"	0	0	0	0	14	1,033,627
その他の新幹線	"	0	0	0	0	0	0
ディーゼル車	"	4	444,965	0	0	7	894,965
ディーゼル動車	"	4	444,965	0	0	6	762,965
その他のディーゼル車	"	0	0	0	0	1	132,000
客車	"	0	0	0	0	0	0
その他の旅客車	"	0	0	0	0	0	0
貨物車	"	0	44,887	0	0	80	1,449,000
コンテナ車	"	0	44,887	0	0	50	882,000
タンク貨車	"	0	0	0	0	30	567,000
その他の貨物車	"	0	0	0	0	0	0
特殊車両	"	0	0	0	0	4	1,081,500

平成17年9月5日訂正

第3表 鉄道車両・新造・国内向け

平成17年4月分

金額単位:千円

車種	単位	受注両数	受注金額	生産両数	生産金額	月末手持両数	月末手持金額
鉄道車両	両	93	6,681,398	47	4,396,346	1,608	104,892,965
機関車	"	1	143,569	1	143,569	15	3,254,055
電気機関車	"	1	143,569	1	143,569	11	1,540,455
直流電気機関車	"	0	0	0	0	0	0
交直流電気機関車	"	1	143,569	1	143,569	11	1,540,455
交流電気機関車	"	0	0	0	0	0	0
ディーゼル機関車	"	0	0	0	0	4	1,713,600
液体式ディーゼル機関車	"	0	0	0	0	0	0
電気式ディーゼル機関車	"	0	0	0	0	4	1,713,600
その他の機関車	"	0	0	0	0	0	0
旅客車	"	92	6,419,442	46	4,252,777	1,459	98,226,410
電車(新幹線を除く)	"	88	5,974,477	46	4,252,777	1,363	87,445,877
電動車	"	55	3,956,885	23	2,056,280	865	53,833,401
制御車	"	9	852,276	6	530,626	251	17,322,051
付随車	"	12	706,604	17	1,665,871	235	15,831,713
その他の電車	"	12	458,712	0	0	12	458,712
新幹線	"	0	0	0	0	89	9,885,568
電動車	"	0	0	0	0	67	7,871,651
制御車	"	0	0	0	0	8	980,290
付随車	"	0	0	0	0	14	1,033,627
その他の新幹線	"	0	0	0	0	0	0
ディーゼル車	"	4	444,965	0	0	7	894,965
ディーゼル動車	"	4	444,965	0	0	6	762,965
その他のディーゼル車	"	0	0	0	0	1	132,000
客車	"	0	0	0	0	0	0
その他の旅客車	"	0	0	0	0	0	0
貨物車	"	0	118,387	0	0	130	2,331,000
コンテナ車	"	0	118,387	0	0	100	1,764,000
タンク貨車	"	0	0	0	0	30	567,000
その他の貨物車	"	0	0	0	0	0	0
特殊車両	"	0	0	0	0	4	1,081,500

平成18年6月13日訂正

第3表 鉄道車両・新造・国内向け

平成17年4月分

金額単位：千円

車種	単位	受注両数	受注金額	生産両数	生産金額	月末手持両数	月末手持金額
鉄道車両	両	93	6,681,398	47	4,396,346	1,608	104,892,965
機関車	"	1	143,569	1	143,569	15	3,254,055
電気機関車	"	1	143,569	1	143,569	11	1,540,455
直流電気機関車	"	0	0	0	0	0	0
交直流電気機関車	"	1	143,569	1	143,569	11	1,540,455
交流電気機関車	"	0	0	0	0	0	0
ディーゼル機関車	"	0	0	0	0	4	1,713,600
液体式ディーゼル機関車	"	0	0	0	0	0	0
電気式ディーゼル機関車	"	0	0	0	0	4	1,713,600
その他の機関車	"	0	0	0	0	0	0
旅客車	"	92	6,419,442	46	4,252,777	1,459	98,226,410
電車(新幹線を除く)	"	88	5,974,477	46	4,252,777	1,370	87,708,797
電動車	"	55	3,956,885	23	2,056,280	872	54,096,321
制御車	"	9	852,276	6	530,626	251	17,322,051
付随車	"	12	706,604	17	1,665,871	235	15,831,713
その他の電車	"	12	458,712	0	0	12	458,712
新幹線	"	0	0	0	0	82	9,622,648
電動車	"	0	0	0	0	60	7,608,731
制御車	"	0	0	0	0	8	980,290
付随車	"	0	0	0	0	14	1,033,627
その他の新幹線	"	0	0	0	0	0	0
ディーゼル車	"	4	444,965	0	0	7	894,965
ディーゼル動車	"	4	444,965	0	0	6	762,965
その他のディーゼル車	"	0	0	0	0	1	132,000
客車	"	0	0	0	0	0	0
その他の旅客車	"	0	0	0	0	0	0
貨物車	"	0	118,387	0	0	130	2,331,000
コンテナ車	"	0	118,387	0	0	100	1,764,000
タンク貨車	"	0	0	0	0	30	567,000
その他の貨物車	"	0	0	0	0	0	0
特殊車両	"	0	0	0	0	4	1,081,500

平成18年7月3日訂正

第3表 鉄道車両・新造・国内向け

平成17年4月分

金額単位:千円

車種	単位	受注両数	受注金額	生産両数	生産金額	月末手持両数	月末手持金額
鉄道車両	両	93	6,681,398	47	4,396,346	1,612	105,311,077
機関車	"	1	143,569	1	143,569	15	3,254,055
電気機関車	"	1	143,569	1	143,569	11	1,540,455
直流電気機関車	"	0	0	0	0	0	0
交直流電気機関車	"	1	143,569	1	143,569	11	1,540,455
交流電気機関車	"	0	0	0	0	0	0
ディーゼル機関車	"	0	0	0	0	4	1,713,600
液体式ディーゼル機関車	"	0	0	0	0	0	0
電気式ディーゼル機関車	"	0	0	0	0	4	1,713,600
その他の機関車	"	0	0	0	0	0	0
旅客車	"	92	6,419,442	46	4,252,777	1,460	98,194,522
電車(新幹線を除く)	"	88	5,974,477	46	4,252,777	1,374	88,126,909
電動車	"	55	3,956,885	23	2,056,280	876	54,514,433
制御車	"	9	852,276	6	530,626	251	17,322,051
付随車	"	12	706,604	17	1,665,871	235	15,831,713
その他の電車	"	12	458,712	0	0	12	458,712
新幹線	"	0	0	0	0	82	9,622,648
電動車	"	0	0	0	0	60	7,608,731
制御車	"	0	0	0	0	8	980,290
付随車	"	0	0	0	0	14	1,033,627
その他の新幹線	"	0	0	0	0	0	0
ディーゼル車	"	4	444,965	0	0	4	444,965
ディーゼル動車	"	4	444,965	0	0	4	444,965
その他のディーゼル車	"	0	0	0	0	0	0
客車	"	0	0	0	0	0	0
その他の旅客車	"	0	0	0	0	0	0
貨物車	"	0	118,387	0	0	130	2,331,000
コンテナ車	"	0	118,387	0	0	100	1,764,000
タンク貨車	"	0	0	0	0	30	567,000
その他の貨物車	"	0	0	0	0	0	0
特殊車両	"	0	0	0	0	7	1,531,500



第4表 鉄道車両・新造・JR向け平成17年4月分

金額単位:千円

車種	単位	受注両数	受注金額	生産両数	生産金額	月末手持両数	月末手持金額
鉄道車両	両	1	261,956	23	2,467,489	905	63,168,333
機関車	"	1	217,069	1	143,569	65	4,136,055
電気機関車	"	1	217,069	1	143,569	61	2,422,455
直流電気機関車	"	0	73,500	0	0	50	882,000
交直流電気機関車	"	1	143,569	1	143,569	11	1,540,455
交流電気機関車	"	0	0	0	0	0	0
ディーゼル機関車	"	0	0	0	0	4	1,713,600
液体式ディーゼル機関車	"	0	0	0	0	0	0
電気式ディーゼル機関車	"	0	0	0	0	4	1,713,600
その他の機関車	"	0	0	0	0	0	0
旅客車	"	0	0	22	2,323,920	790	58,150,278
電車(新幹線を除く)	"	0	0	22	2,323,920	698	47,814,710
電動車	"	0	0	12	1,368,149	455	27,775,388
制御車	"	0	0	4	402,246	108	8,905,226
付随車	"	0	0	6	553,525	135	11,134,096
その他の電車	"	0	0	0	0	0	0
新幹線	"	0	0	0	0	89	9,885,568
電動車	"	0	0	0	0	67	7,871,651
制御車	"	0	0	0	0	8	980,290
付随車	"	0	0	0	0	14	1,033,627
その他の新幹線	"	0	0	0	0	0	0
ディーゼル車	"	0	0	0	0	3	450,000
ディーゼル動車	"	0	0	0	0	2	318,000
その他のディーゼル車	"	0	0	0	0	1	132,000
客車	"	0	0	0	0	0	0
その他の旅客車	"	0	0	0	0	0	0
貨物車	"	0	44,887	0	0	50	882,000
コンテナ車	"	0	44,887	0	0	50	882,000
タンク貨車	"	0	0	0	0	0	0
その他の貨物車	"	0	0	0	0	0	0
特殊車両	"	0	0	0	0	0	0

平成17年9月5日訂正

第4表 鉄道車両・新造・JR向け平成17年4月分

金額単位:千円

車種	単位	受注両数	受注金額	生産両数	生産金額	月末手持両数	月末手持金額
鉄道車両	両	1	261,956	23	2,467,489	905	63,168,333
機関車	"	1	143,569	1	143,569	15	3,254,055
電気機関車	"	1	143,569	1	143,569	11	1,540,455
直流電気機関車	"	0	0	0	0	0	0
交直流電気機関車	"	1	143,569	1	143,569	11	1,540,455
交流電気機関車	"	0	0	0	0	0	0
ディーゼル機関車	"	0	0	0	0	4	1,713,600
液体式ディーゼル機関車	"	0	0	0	0	0	0
電気式ディーゼル機関車	"	0	0	0	0	4	1,713,600
その他の機関車	"	0	0	0	0	0	0
旅客車	"	0	0	22	2,323,920	790	58,150,278
電車(新幹線を除く)	"	0	0	22	2,323,920	698	47,814,710
電動車	"	0	0	12	1,368,149	455	27,775,388
制御車	"	0	0	4	402,246	108	8,905,226
付随車	"	0	0	6	553,525	135	11,134,096
その他の電車	"	0	0	0	0	0	0
新幹線	"	0	0	0	0	89	9,885,568
電動車	"	0	0	0	0	67	7,871,651
制御車	"	0	0	0	0	8	980,290
付随車	"	0	0	0	0	14	1,033,627
その他の新幹線	"	0	0	0	0	0	0
ディーゼル車	"	0	0	0	0	3	450,000
ディーゼル動車	"	0	0	0	0	2	318,000
その他のディーゼル車	"	0	0	0	0	1	132,000
客車	"	0	0	0	0	0	0
その他の旅客車	"	0	0	0	0	0	0
貨物車	"	0	118,387	0	0	100	1,764,000
コンテナ車	"	0	118,387	0	0	100	1,764,000
タンク貨車	"	0	0	0	0	0	0
その他の貨物車	"	0	0	0	0	0	0
特殊車両	"	0	0	0	0	0	0

平成18年6月13日訂正

第4表 鉄道車両・新造・JR向け

平成17年4月分

金額単位:千円

車種	単位	受注両数	受注金額	生産両数	生産金額	月末手持両数	月末手持金額
鉄道車両	両	1	261,956	23	2,467,489	905	63,168,333
機関車	"	1	143,569	1	143,569	15	3,254,055
電気機関車	"	1	143,569	1	143,569	11	1,540,455
直流電気機関車	"	0	0	0	0	0	0
交直流電気機関車	"	1	143,569	1	143,569	11	1,540,455
交流電気機関車	"	0	0	0	0	0	0
ディーゼル機関車	"	0	0	0	0	4	1,713,600
液体式ディーゼル機関車	"	0	0	0	0	0	0
電気式ディーゼル機関車	"	0	0	0	0	4	1,713,600
その他の機関車	"	0	0	0	0	0	0
旅客車	"	0	0	22	2,323,920	790	58,150,278
電車(新幹線を除く)	"	0	0	22	2,323,920	705	48,077,630
電動車	"	0	0	12	1,368,149	462	28,038,308
制御車	"	0	0	4	402,246	108	8,905,226
付随車	"	0	0	6	553,525	135	11,134,096
その他の電車	"	0	0	0	0	0	0
新幹線	"	0	0	0	0	82	9,622,648
電動車	"	0	0	0	0	60	7,608,731
制御車	"	0	0	0	0	8	980,290
付随車	"	0	0	0	0	14	1,033,627
その他の新幹線	"	0	0	0	0	0	0
ディーゼル車	"	0	0	0	0	3	450,000
ディーゼル動車	"	0	0	0	0	2	318,000
その他のディーゼル車	"	0	0	0	0	1	132,000
客車	"	0	0	0	0	0	0
その他の旅客車	"	0	0	0	0	0	0
貨物車	"	0	118,387	0	0	100	1,764,000
コンテナ車	"	0	118,387	0	0	100	1,764,000
タンク貨車	"	0	0	0	0	0	0
その他の貨物車	"	0	0	0	0	0	0
特殊車両	"	0	0	0	0	0	0

平成18年7月3日訂正

第4表 鉄道車両・新造・JR向け平成17年4月分

金額単位:千円

車種	単位	受注両数	受注金額	生産両数	生産金額	月末手持両数	月末手持金額
鉄道車両	両	1	261,956	23	2,467,489	905	63,168,333
機関車	"	1	143,569	1	143,569	15	3,254,055
電気機関車	"	1	143,569	1	143,569	11	1,540,455
直流電気機関車	"	0	0	0	0	0	0
交直流電気機関車	"	1	143,569	1	143,569	11	1,540,455
交流電気機関車	"	0	0	0	0	0	0
ディーゼル機関車	"	0	0	0	0	4	1,713,600
液体式ディーゼル機関車	"	0	0	0	0	0	0
電気式ディーゼル機関車	"	0	0	0	0	4	1,713,600
その他の機関車	"	0	0	0	0	0	0
旅客車	"	0	0	22	2,323,920	787	57,700,278
電車(新幹線を除く)	"	0	0	22	2,323,920	705	48,077,630
電動車	"	0	0	12	1,368,149	462	28,038,308
制御車	"	0	0	4	402,246	108	8,905,226
付随車	"	0	0	6	553,525	135	11,134,096
その他の電車	"	0	0	0	0	0	0
新幹線	"	0	0	0	0	82	9,622,648
電動車	"	0	0	0	0	60	7,608,731
制御車	"	0	0	0	0	8	980,290
付随車	"	0	0	0	0	14	1,033,627
その他の新幹線	"	0	0	0	0	0	0
ディーゼル車	"	0	0	0	0	0	0
ディーゼル動車	"	0	0	0	0	0	0
その他のディーゼル車	"	0	0	0	0	0	0
客車	"	0	0	0	0	0	0
その他の旅客車	"	0	0	0	0	0	0
貨物車	"	0	118,387	0	0	100	1,764,000
コンテナ車	"	0	118,387	0	0	100	1,764,000
タンク貨車	"	0	0	0	0	0	0
その他の貨物車	"	0	0	0	0	0	0
特殊車両	"	0	0	0	0	3	450,000



第5表 鉄道車両・新造・民鉄向け

平成17年4月分

金額単位:千円

車種	単位	受注両数	受注金額	生産両数	生産金額	月末手持両数	月末手持金額
鉄道車両	両	92	6,419,442	24	1,928,857	703	41,724,632
機関車	"	0	0	0	0	0	0
電気機関車	"	0	0	0	0	0	0
直流電気機関車	"	0	0	0	0	0	0
交直流電気機関車	"	0	0	0	0	0	0
交流電気機関車	"	0	0	0	0	0	0
ディーゼル機関車	"	0	0	0	0	0	0
液体式ディーゼル機関車	"	0	0	0	0	0	0
電気式ディーゼル機関車	"	0	0	0	0	0	0
その他の機関車	"	0	0	0	0	0	0
旅客車	"	92	6,419,442	24	1,928,857	669	40,076,132
電車(新幹線を除く)	"	88	5,974,477	24	1,928,857	665	39,631,167
電動車	"	55	3,956,885	11	688,131	410	26,058,013
制御車	"	9	852,276	2	128,380	143	8,416,825
付随車	"	12	706,604	11	1,112,346	100	4,697,617
その他の電車	"	12	458,712	0	0	12	458,712
新幹線	"	0	0	0	0	0	0
電動車	"	0	0	0	0	0	0
制御車	"	0	0	0	0	0	0
付随車	"	0	0	0	0	0	0
その他の新幹線	"	0	0	0	0	0	0
ディーゼル車	"	4	444,965	0	0	4	444,965
ディーゼル動車	"	4	444,965	0	0	4	444,965
その他のディーゼル車	"	0	0	0	0	0	0
客車	"	0	0	0	0	0	0
その他の旅客車	"	0	0	0	0	0	0
貨物車	"	0	0	0	0	30	567,000
コンテナ車	"	0	0	0	0	0	0
タンク貨車	"	0	0	0	0	30	567,000
その他の貨物車	"	0	0	0	0	0	0
特殊車両	"	0	0	0	0	4	1,081,500

平成18年7月3日訂正

第5表 鉄道車両・新造・民鉄向け

平成17年4月分

金額単位:千円

車種	単位	受注両数	受注金額	生産両数	生産金額	月末手持両数	月末手持金額
鉄道車両	両	92	6,419,442	24	1,928,857	707	42,142,744
機関車	"	0	0	0	0	0	0
電気機関車	"	0	0	0	0	0	0
直流電気機関車	"	0	0	0	0	0	0
交直流電気機関車	"	0	0	0	0	0	0
交流電気機関車	"	0	0	0	0	0	0
ディーゼル機関車	"	0	0	0	0	0	0
液体式ディーゼル機関車	"	0	0	0	0	0	0
電気式ディーゼル機関車	"	0	0	0	0	0	0
その他の機関車	"	0	0	0	0	0	0
旅客車	"	92	6,419,442	24	1,928,857	673	40,494,244
電車(新幹線を除く)	"	88	5,974,477	24	1,928,857	669	40,049,279
電動車	"	55	3,956,885	11	688,131	414	26,476,125
制御車	"	9	852,276	2	128,380	143	8,416,825
付随車	"	12	706,604	11	1,112,346	100	4,697,617
その他の電車	"	12	458,712	0	0	12	458,712
新幹線	"	0	0	0	0	0	0
電動車	"	0	0	0	0	0	0
制御車	"	0	0	0	0	0	0
付随車	"	0	0	0	0	0	0
その他の新幹線	"	0	0	0	0	0	0
ディーゼル車	"	4	444,965	0	0	4	444,965
ディーゼル動車	"	4	444,965	0	0	4	444,965
その他のディーゼル車	"	0	0	0	0	0	0
客車	"	0	0	0	0	0	0
その他の旅客車	"	0	0	0	0	0	0
貨物車	"	0	0	0	0	30	567,000
コンテナ車	"	0	0	0	0	0	0
タンク貨車	"	0	0	0	0	30	567,000
その他の貨物車	"	0	0	0	0	0	0
特殊車両	"	0	0	0	0	4	1,081,500



第6表 鉄道車両・新造・輸出 平成17年4月分

金額単位:千円

車種	単位	受注両数	受注金額	生産両数	生産金額	月末手持両数	月末手持金額
鉄道車両	両	22	1,223,044	22	3,455,616	805	140,811,586
機関車	"	0	0	0	0	28	1,875,686
電気機関車	"	0	0	0	0	28	1,875,686
直流電気機関車	"	0	0	0	0	0	0
交直流電気機関車	"	0	0	0	0	0	0
交流電気機関車	"	0	0	0	0	28	1,875,686
ディーゼル機関車	"	0	0	0	0	0	0
液体式ディーゼル機関車	"	0	0	0	0	0	0
電気式ディーゼル機関車	"	0	0	0	0	0	0
その他の機関車	"	0	0	0	0	0	0
旅客車	"	22	1,223,044	22	3,455,616	777	138,935,900
電車(新幹線を除く)	"	12	753,510	0	0	609	97,130,748
電動車	"	0	0	0	0	481	73,781,100
制御車	"	0	0	0	0	28	4,017,270
付随車	"	0	0	0	0	0	0
その他の電車	"	12	753,510	0	0	100	19,332,378
新幹線	"	0	0	12	2,986,082	168	41,805,152
電動車	"	0	0	12	2,986,082	100	17,333,636
制御車	"	0	0	0	0	44	18,330,341
付随車	"	0	0	0	0	24	6,141,175
その他の新幹線	"	0	0	0	0	0	0
ディーゼル車	"	0	0	0	0	0	0
ディーゼル動車	"	0	0	0	0	0	0
その他のディーゼル車	"	0	0	0	0	0	0
客車	"	10	469,534	10	469,534	0	0
その他の旅客車	"	0	0	0	0	0	0
貨物車	"	0	0	0	0	0	0
コンテナ車	"	0	0	0	0	0	0
タンク貨車	"	0	0	0	0	0	0
その他の貨物車	"	0	0	0	0	0	0
特殊車両	"	0	0	0	0	0	0

平成18年7月3日訂正

第6表 鉄道車両・新造・輸出 平成17年4月分

金額単位:千円

車種	単位	受注両数	受注金額	生産両数	生産金額	月末手持両数	月末手持金額
鉄道車両	両	22	1,223,044	22	3,455,616	805	140,811,586
機関車	"	0	0	0	0	28	1,875,686
電気機関車	"	0	0	0	0	28	1,875,686
直流電気機関車	"	0	0	0	0	0	0
交直流電気機関車	"	0	0	0	0	0	0
交流電気機関車	"	0	0	0	0	28	1,875,686
ディーゼル機関車	"	0	0	0	0	0	0
液体式ディーゼル機関車	"	0	0	0	0	0	0
電気式ディーゼル機関車	"	0	0	0	0	0	0
その他の機関車	"	0	0	0	0	0	0
旅客車	"	22	1,223,044	22	3,455,616	777	138,935,900
電車(新幹線を除く)	"	12	753,510	0	0	497	68,769,090
電動車	"	0	0	0	0	457	63,998,310
制御車	"	0	0	0	0	28	4,017,270
付随車	"	0	0	0	0	0	0
その他の電車	"	12	753,510	0	0	12	753,510
新幹線	"	0	0	12	2,986,082	280	70,166,810
電動車	"	0	0	12	2,986,082	124	27,116,426
制御車	"	0	0	0	0	132	36,909,209
付随車	"	0	0	0	0	24	6,141,175
その他の新幹線	"	0	0	0	0	0	0
ディーゼル車	"	0	0	0	0	0	0
ディーゼル動車	"	0	0	0	0	0	0
その他のディーゼル車	"	0	0	0	0	0	0
客車	"	10	469,534	10	469,534	0	0
その他の旅客車	"	0	0	0	0	0	0
貨物車	"	0	0	0	0	0	0
コンテナ車	"	0	0	0	0	0	0
タンク貨車	"	0	0	0	0	0	0
その他の貨物車	"	0	0	0	0	0	0
特殊車両	"	0	0	0	0	0	0

平成18年9月27日訂正

第6表 鉄道車両・新造・輸出 平成17年4月分

金額単位:千円

車種	単位	受注両数	受注金額	生産両数	生産金額	月末手持両数	月末手持金額
鉄道車両	両	22	1,223,044	22	3,455,616	805	140,811,586
機関車	"	0	0	0	0	28	1,875,686
電気機関車	"	0	0	0	0	28	1,875,686
直流電気機関車	"	0	0	0	0	0	0
交直流電気機関車	"	0	0	0	0	0	0
交流電気機関車	"	0	0	0	0	28	1,875,686
ディーゼル機関車	"	0	0	0	0	0	0
液体式ディーゼル機関車	"	0	0	0	0	0	0
電気式ディーゼル機関車	"	0	0	0	0	0	0
その他の機関車	"	0	0	0	0	0	0
旅客車	"	22	1,223,044	22	3,455,616	777	138,935,900
電車(新幹線を除く)	"	12	753,510	0	0	537	69,935,563
電動車	"	0	0	0	0	497	65,164,783
制御車	"	0	0	0	0	28	4,017,270
付随車	"	0	0	0	0	0	0
その他の電車	"	12	753,510	0	0	12	753,510
新幹線	"	0	0	12	2,986,082	240	69,000,337
電動車	"	0	0	12	2,986,082	124	27,116,426
制御車	"	0	0	0	0	92	35,742,736
付随車	"	0	0	0	0	24	6,141,175
その他の新幹線	"	0	0	0	0	0	0
ディーゼル車	"	0	0	0	0	0	0
ディーゼル動車	"	0	0	0	0	0	0
その他のディーゼル車	"	0	0	0	0	0	0
客車	"	10	469,534	10	469,534	0	0
その他の旅客車	"	0	0	0	0	0	0
貨物車	"	0	0	0	0	0	0
コンテナ車	"	0	0	0	0	0	0
タンク貨車	"	0	0	0	0	0	0
その他の貨物車	"	0	0	0	0	0	0
特殊車両	"	0	0	0	0	0	0



第7表(1) 鉄道車両・改造 平成17年4月分

金額単位:千円

車種	単位	受注両数	受注金額	生産両数	生産金額	月末手持両数	月末手持金額
鉄道車両	両	152	362,723	26	869	126	361,854
機関車	"	0	0	0	0	0	0
電気機関車	"	0	0	0	0	0	0
直流電気機関車	"	0	0	0	0	0	0
交直流電気機関車	"	0	0	0	0	0	0
交流電気機関車	"	0	0	0	0	0	0
ディーゼル機関車	"	0	0	0	0	0	0
液体式ディーゼル機関車	"	0	0	0	0	0	0
電気式ディーゼル機関車	"	0	0	0	0	0	0
その他の機関車	"	0	0	0	0	0	0
旅客車	"	152	362,723	26	869	126	361,854
電車(新幹線を除く)	"	152	362,723	26	869	126	361,854
電動車	"	145	282,892	26	869	119	282,023
制御車	"	7	79,831	0	0	7	79,831
付随車	"	0	0	0	0	0	0
その他の電車	"	0	0	0	0	0	0
新幹線	"	0	0	0	0	0	0
電動車	"	0	0	0	0	0	0
制御車	"	0	0	0	0	0	0
付随車	"	0	0	0	0	0	0
その他の新幹線	"	0	0	0	0	0	0
ディーゼル車	"	0	0	0	0	0	0
ディーゼル動車	"	0	0	0	0	0	0
その他のディーゼル車	"	0	0	0	0	0	0
客車	"	0	0	0	0	0	0
その他の旅客車	"	0	0	0	0	0	0
貨物車	"	0	0	0	0	0	0
コンテナ車	"	0	0	0	0	0	0
タンク貨車	"	0	0	0	0	0	0
その他の貨物車	"	0	0	0	0	0	0
特殊車両	"	0	0	0	0	0	0

平成17年9月5日訂正

第7表(1) 鉄道車両・改造 平成17年4月分

金額単位:千円

車種	単位	受注両数	受注金額	生産両数	生産金額	月末手持両数	月末手持金額
鉄道車両	両	152	651,915	26	869	126	651,046
機関車	"	0	0	0	0	0	0
電気機関車	"	0	0	0	0	0	0
直流電気機関車	"	0	0	0	0	0	0
交直流電気機関車	"	0	0	0	0	0	0
交流電気機関車	"	0	0	0	0	0	0
ディーゼル機関車	"	0	0	0	0	0	0
液体式ディーゼル機関車	"	0	0	0	0	0	0
電気式ディーゼル機関車	"	0	0	0	0	0	0
その他の機関車	"	0	0	0	0	0	0
旅客車	"	152	651,915	26	869	126	651,046
電車(新幹線を除く)	"	152	651,915	26	869	126	651,046
電動車	"	145	467,976	26	869	119	467,107
制御車	"	7	183,939	0	0	7	183,939
付随車	"	0	0	0	0	0	0
その他の電車	"	0	0	0	0	0	0
新幹線	"	0	0	0	0	0	0
電動車	"	0	0	0	0	0	0
制御車	"	0	0	0	0	0	0
付随車	"	0	0	0	0	0	0
その他の新幹線	"	0	0	0	0	0	0
ディーゼル車	"	0	0	0	0	0	0
ディーゼル動車	"	0	0	0	0	0	0
その他のディーゼル車	"	0	0	0	0	0	0
客車	"	0	0	0	0	0	0
その他の旅客車	"	0	0	0	0	0	0
貨物車	"	0	0	0	0	0	0
コンテナ車	"	0	0	0	0	0	0
タンク貨車	"	0	0	0	0	0	0
その他の貨物車	"	0	0	0	0	0	0
特殊車両	"	0	0	0	0	0	0



第8表 鉄道車両部品

平成17年4月分

金額単位:千円

商品名	単位	生産数量	生産金額	出荷数量	出荷金額	月末在庫数量	月末在庫金額
鉄道車両部品			10,439,696		10,228,438		2,935,639
動力発生装置			58,234		31,984		36,750
ディーゼル機関	個	6	58,234	1	31,984	7	36,750
その他の動力発生装置	"	0	0	0	0	0	0
動力伝達装置			43,043		43,230		34,104
液体式変速機	個	0	2,972	0	2,972	0	0
逆転機	"	9	3,464	9	3,464	0	0
推進軸	"	11	2,370	11	2,370	0	0
歯車	"	282	34,237	271	34,424	112	34,104
台車及び車体用品			3,388,782		3,115,217		1,571,295
台車	個	106	852,723	66	588,452	109	722,819
連結装置	"	1,026	177,089	1,019	189,694	286	45,368
ばね	"	2,631	17,962	2,631	17,962	0	0
オイルダンパ	"	1	370	1	370	0	0
輪軸用品	"	14,209	1,561,572	15,007	1,537,237	4,798	359,007
軸箱	"	371	10,985	371	10,985	0	0
軸受	"	61,001	299,237	65,508	302,346	62,811	418,033
その他の台車及び車体用品	"	12,770	468,844	14,332	468,171	683	26,068
ブレーキ装置			1,294,129		1,351,357		671,906
制輪子	個	0	34,059	0	34,059	0	0
空気ブレーキ用品			1,165,338		1,223,388		666,927
その他のブレーキ装置			94,732		93,910		4,979
電気機器			4,462,033		4,422,709		376,529
主電動機	個	44,418	355,850	48,747	371,366	15,185	28,476
主変圧器	"	10	2,336	10	2,336	0	0
主変換装置	"	0	255,983	0	255,983	1	22,150
補助電源装置	"	1,742	284,497	1,742	284,497	0	0
制御装置			799,270		799,270		0
集電装置	個	811	74,423	811	74,423	0	0
点燈装置			104,934		104,934		0
電気冷・暖房装置	個	27	70,462	27	70,462	0	0
モニタ装置	"	15	437,310	15	437,310	0	0
車上用列車自動制御装置用品	"	24	439,343	24	439,343	0	0
その他の電気機器	"	6,269	1,637,625	6,266	1,582,785	172	325,903
ディーゼル機関用機器			6,989		6,989		0
補助機器			47,364		50,942		50,334
コンテナ	個	553	264,204	681	320,360	272	129,744
その他鉄道車両部品			874,918		885,650		64,977

平成17年9月5日訂正

第8表 鉄道車両部品

平成17年4月分

金額単位:千円

商品名	単位	生産数量	生産金額	出荷数量	出荷金額	月末在庫数量	月末在庫金額
鉄道車両部品			10,651,522		10,455,772		3,021,144
動力発生装置			58,234		31,984		36,750
ディーゼル機関	個	6	58,234	1	31,984	7	36,750
その他の動力発生装置	"	0	0	0	0	0	0
動力伝達装置			43,043		43,230		34,104
液体式変速機	個	0	2,972	0	2,972	0	0
逆転機	"	9	3,464	9	3,464	0	0
推進軸	"	11	2,370	11	2,370	0	0
歯車	"	282	34,237	271	34,424	112	34,104
台車及び車体用品			3,388,782		3,115,217		1,571,295
台車	個	106	852,723	66	588,452	109	722,819
連結装置	"	1,026	177,089	1,019	189,694	286	45,368
ばね	"	2,631	17,962	2,631	17,962	0	0
オイルダンパ	"	1	370	1	370	0	0
輪軸用品	"	14,209	1,561,572	15,007	1,537,237	4,798	359,007
軸箱	"	371	10,985	371	10,985	0	0
軸受	"	61,001	299,237	65,508	302,346	62,811	418,033
その他の台車及び車体用品	"	12,770	468,844	14,332	468,171	683	26,068
ブレーキ装置			1,296,527		1,353,755		671,906
制輪子	個	0	34,059	0	34,059	0	0
空気ブレーキ用品			1,165,338		1,223,388		666,927
その他のブレーキ装置			97,130		96,308		4,979
電気機器			4,671,461		4,647,645		462,034
主電動機	個	44,418	355,850	48,747	371,366	15,185	28,476
主変圧器	"	10	2,336	10	2,336	0	0
主変換装置	"	0	255,983	0	255,983	1	22,150
補助電源装置	"	1,742	284,497	1,742	284,497	0	0
制御装置			799,270		799,270		0
集電装置	個	811	74,423	811	74,423	0	0
点燈装置			104,934		104,934		0
電気冷・暖房装置	個	27	70,462	27	70,462	0	0
モニタ装置	"	15	437,310	15	437,310	0	0
車上用列車自動制御装置用品	"	24	439,343	24	439,343	0	0
その他の電気機器	"	12,017	1,847,053	12,418	1,807,721	2,445	411,408
ディーゼル機関用機器			6,989		6,989		0
補助機器			47,364		50,942		50,334
コンテナ	個	553	264,204	681	320,360	272	129,744
その他鉄道車両部品			874,918		885,650		64,977

平成18年8月23日訂正

第8表 鉄道車両部品

平成17年4月分

金額単位:千円

商品名	単位	生産数量	生産金額	出荷数量	出荷金額	月末在庫数量	月末在庫金額
鉄道車両部品			10,651,522		10,455,772		3,021,144
動力発生装置			58,234		31,984		36,750
ディーゼル機関	個	6	58,234	1	31,984	7	36,750
その他の動力発生装置	"	0	0	0	0	0	0
動力伝達装置			43,043		43,230		34,104
液体式変速機	個	0	2,972	0	2,972	0	0
逆転機	"	9	3,464	9	3,464	0	0
推進軸	"	11	2,370	11	2,370	0	0
歯車	"	282	34,237	271	34,424	112	34,104
台車及び車体用品			3,388,782		3,115,217		1,571,295
台車	個	106	852,723	66	588,452	109	722,819
連結装置	"	1,026	177,089	1,019	189,694	286	45,368
ばね	"	2,631	17,962	2,631	17,962	0	0
オイルダンパ	"	1	370	1	370	0	0
輪軸用品	"	14,209	1,561,572	15,007	1,537,237	4,798	359,007
軸箱	"	371	10,985	371	10,985	0	0
軸受	"	61,001	299,237	65,508	302,346	62,811	418,033
その他の台車及び車体用品			468,844		468,171		26,068
ブレーキ装置			1,409,040		1,481,784		700,382
制輪子	個	44,237	146,572	48,566	162,088	15,185	28,476
空気ブレーキ用品			1,165,338		1,223,388		666,927
その他のブレーキ装置			97,130		96,308		4,979
電気機器			4,558,948		4,519,616		433,558
主電動機	個	181	243,337	181	243,337	0	0
主変圧器	"	10	2,336	10	2,336	0	0
主変換装置	"	0	255,983	0	255,983	1	22,150
補助電源装置	"	1,742	284,497	1,742	284,497	0	0
制御装置			799,270		799,270		0
集電装置	個	811	74,423	811	74,423	0	0
点燈装置			104,934		104,934		0
電気冷・暖房装置	個	27	70,462	27	70,462	0	0
モニタ装置	"	15	437,310	15	437,310	0	0
車上用列車自動制御装置用品	"	24	439,343	24	439,343	0	0
その他の電気機器			1,847,053		1,807,721		411,408
ディーゼル機関用機器			6,989		6,989		0
補助機器			47,364		50,942		50,334
コンテナ	個	553	264,204	681	320,360	272	129,744
その他鉄道車両部品			874,918		885,650		64,977



第9表 鉄道車両部品・出荷内訳 平成17年4月分

金額単位:千円

商品名	単位	国内				輸出	
		数量	金額	新車・部品メーカー		数量	金額
				数量	金額		
鉄道車両部品			9,313,071		342,286		915,367
動力発生装置			31,984		0		0
ディーゼル機関	個	1	31,984	0	0	0	0
その他の動力発生装置	"	0	0	0	0	0	0
動力伝達装置			43,230		12,859		0
液体式変速機	個	0	2,972	0	0	0	0
逆転機	"	9	3,464	0	0	0	0
推進軸	"	11	2,370	1	169	0	0
歯車	"	271	34,424	0	12,690	0	0
台車及び車体用品			2,714,890		84,132		400,327
台車	個	48	492,523	0	0	18	95,929
連結装置	"	1,019	189,694	0	24,588	0	0
ばね	"	2,631	17,962	0	0	0	0
オイルタンパ	"	1	370	0	0	0	0
輪軸用品	"	8,885	1,270,117	0	49,442	6,122	267,120
軸箱	"	293	9,132	0	0	78	1,853
軸受	"	57,775	289,135	143	7,523	7,733	13,211
その他の台車及び車体用品	"	14,302	445,957	0	2,579	30	22,214
ブレーキ装置			1,273,531		153,414		77,826
制輪子	個	0	34,059	0	0	0	0
空気ブレーキ用品			1,145,562		153,414		77,826
その他のブレーキ装置			93,910		0		0
電気機器			4,026,952		14,648		395,757
主電動機	個	48,732	341,862	0	0	15	29,504
主変圧器	"	10	2,336	0	0	0	0
主変換装置	"	0	255,983	0	0	0	0
補助電源装置	"	1,742	284,497	0	0	0	0
制御装置			752,080		14,648		47,190
集電装置	個	811	74,423	0	0	0	0
点灯装置			85,879		0		19,055
電気冷・暖房装置	個	27	70,462	0	0	0	0
モニタ装置	"	15	437,310	0	0	0	0
車上用列車自動制御装置用品	"	24	439,343	0	0	0	0
その他の電気機器	"	6,207	1,282,777	0	0	59	300,008
ディーゼル機関用機器			6,989		2,788		0
補助機器			49,842		0		1,100
コンテナ	個	681	320,360	0	0	0	0
その他鉄道車両部品			845,293		74,445		40,357

平成17年9月5日訂正

第9表 鉄道車両部品・出荷内訳 平成17年4月分

金額単位：千円

商品名	単位	国内				輸出	
		数量	金額	新車・部品メーカー		数量	金額
				数量	金額		
鉄道車両部品			9,506,757		342,286		949,015
動力発生装置			31,984		0		0
ディーゼル機関	個	1	31,984	0	0	0	0
その他の動力発生装置	"	0	0	0	0	0	0
動力伝達装置			43,230		12,859		0
液体式変速機	個	0	2,972	0	0	0	0
逆転機	"	9	3,464	0	0	0	0
推進軸	"	11	2,370	1	169	0	0
歯車	"	271	34,424	0	12,690	0	0
台車及び車体用品			2,714,890		84,132		400,327
台車	個	48	492,523	0	0	18	95,929
連結装置	"	1,019	189,694	0	24,588	0	0
ばね	"	2,631	17,962	0	0	0	0
オイルダンパ	"	1	370	0	0	0	0
輪軸用品	"	8,885	1,270,117	0	49,442	6,122	267,120
軸箱	"	293	9,132	0	0	78	1,853
軸受	"	57,775	289,135	143	7,523	7,733	13,211
その他の台車及び車体用品	"	14,302	445,957	0	2,579	30	22,214
ブレーキ装置			1,275,929		153,414		77,826
制輪子	個	0	34,059	0	0	0	0
空気ブレーキ用品			1,145,562		153,414		77,826
その他のブレーキ装置			96,308		0		0
電気機器			4,218,240		14,648		429,405
主電動機	個	48,732	341,862	0	0	15	29,504
主変圧器	"	10	2,336	0	0	0	0
主変換装置	"	0	255,983	0	0	0	0
補助電源装置	"	1,742	284,497	0	0	0	0
制御装置			752,080		14,648		47,190
集電装置	個	811	74,423	0	0	0	0
点燈装置			85,879		0		19,055
電気冷・暖房装置	個	27	70,462	0	0	0	0
モニタ装置	"	15	437,310	0	0	0	0
車上用列車自動制御装置用品	"	24	439,343	0	0	0	0
その他の電気機器	"	11,274	1,474,065	0	0	1,144	333,656
ディーゼル機関用機器			6,989		2,788		0
補助機器			49,842		0		1,100
コンテナ	個	681	320,360	0	0	0	0
その他鉄道車両部品			845,293		74,445		40,357

平成18年8月23日訂正

第9表 鉄道車両部品・出荷内訳 平成17年4月分

金額単位：千円

商品名	単位	国内				輸出	
		数量	金額	新車・部品メーカー		数量	金額
				数量	金額		
鉄道車両部品			9,506,757		342,286		949,015
動力発生装置			31,984		0		0
ディーゼル機関	個	1	31,984	0	0	0	0
その他の動力発生装置	"	0	0	0	0	0	0
動力伝達装置			43,230		12,859		0
液体式変速機	個	0	2,972	0	0	0	0
逆転機	"	9	3,464	0	0	0	0
推進軸	"	11	2,370	1	169	0	0
歯車	"	271	34,424	0	12,690	0	0
台車及び車体用品			2,714,890		84,132		400,327
台車	個	48	492,523	0	0	18	95,929
連結装置	"	1,019	189,694	0	24,588	0	0
ばね	"	2,631	17,962	0	0	0	0
オイルダンパ	"	1	370	0	0	0	0
輪軸用品	"	8,885	1,270,117	0	49,442	6,122	267,120
軸箱	"	293	9,132	0	0	78	1,853
軸受	"	57,775	289,135	143	7,523	7,733	13,211
その他の台車及び車体用品			445,957		2,579		22,214
ブレーキ装置			1,403,958		153,414		77,826
制輪子	個	48,566	162,088	0	0	0	0
空気ブレーキ用品			1,145,562		153,414		77,826
その他のブレーキ装置			96,308		0		0
電気機器			4,090,211		14,648		429,405
主電動機	個	166	213,833	0	0	15	29,504
主変圧器	"	10	2,336	0	0	0	0
主変換装置	"	0	255,983	0	0	0	0
補助電源装置	"	1,742	284,497	0	0	0	0
制御装置			752,080		14,648		47,190
集電装置	個	811	74,423	0	0	0	0
点燈装置			85,879		0		19,055
電気冷・暖房装置	個	27	70,462	0	0	0	0
モニタ装置	"	15	437,310	0	0	0	0
車上用列車自動制御装置用品	"	24	439,343	0	0	0	0
その他の電気機器			1,474,065		0		333,656
ディーゼル機関用機器			6,989		2,788		0
補助機器			49,842		0		1,100
コンテナ	個	681	320,360	0	0	0	0
その他鉄道車両部品			845,293		74,445		40,357



第10表 鉄道信号保安装置 平成17年4月分

金額単位:千円

商品名	単位	生産		出荷		月末在庫	
		数量	金額	数量	金額	数量	金額
鉄道信号保安装置			4,276,192		4,161,269		5,336,474
電気信号用品			2,986,325		2,797,585		4,329,509
架類	個	474	44,269	474	44,945	0	1,451
継電器	"	32,483	411,815	24,438	291,334	129,609	936,887
車内警報装置用品			76,236		85,967		207,808
列車自動制御用品			621,930		612,140		319,695
電気信号機用品			71,418		74,493		202,497
電気、電空転てつ機	個	133	70,382	115	62,696	157	184,603
電気連動装置			732,900		732,992		2,548
踏切保安装置			296,846		299,416		630,372
自動踏切しゃ断機	個	254	101,521	239	97,185	348	151,747
その他の踏切保安装置			195,325		202,231		478,625
信号用変圧器類	個	349	7,570	299	5,773	3,812	92,382
ボンド類	"	13,452	63,934	18,469	65,409	9,779	109,940
電源装置	"	34	11,454	99	19,351	1,618	97,422
信号線路用品			93,409		80,932		55,243
信号ケーブル	米	6,761	5,199	6,761	5,131	0	542
その他の信号線路用品			88,210		75,801		54,701
その他の電気信号用品			484,162		422,137		1,488,661
機械信号用品			153,460		144,592		389,368
分岐器用品			1,136,407		1,219,092		617,597

平成17年9月5日訂正

第10表 鉄道信号保安装置 平成17年4月分

金額単位:千円

商品名	単位	生産		出荷		月末在庫	
		数量	金額	数量	金額	数量	金額
鉄道信号保安装置			4,276,442		4,161,722		5,363,554
電気信号用品			2,986,575		2,798,038		4,356,589
架類	個	474	44,269	474	44,945	0	1,451
継電器	"	32,483	411,815	24,438	291,334	129,609	936,887
車内警報装置用品			76,236		85,967		207,808
列車自動制御用品			621,930		612,140		319,695
電気信号機用品			71,418		74,636		217,261
電気、電空転てつ機	個	133	70,382	115	62,696	157	184,603
電気連動装置			732,900		732,992		2,548
踏切保安装置			296,846		299,416		630,379
自動踏切しゃ断機	個	254	101,521	239	97,185	348	151,747
その他の踏切保安装置			195,325		202,231		478,632
信号用変圧器類	個	349	7,570	299	5,773	3,812	92,382
ボンド類	"	13,452	63,934	18,469	65,409	9,779	109,940
電源装置	"	34	11,454	99	19,351	1,618	97,422
信号線路用品			93,659		81,242		67,552
信号ケーブル	米	6,761	5,199	6,761	5,131	0	542
その他の信号線路用品			88,460		76,111		67,010
その他の電気信号用品			484,162		422,137		1,488,661
機械信号用品			153,460		144,592		389,368
分岐器用品			1,136,407		1,219,092		617,597



第11表 鉄道信号保安装置・出荷内訳 平成17年4月分

金額単位:千円

商品名	単位	国内		輸出	
		数量	金額	数量	金額
鉄道信号保安装置			4,139,350		21,919
電気信号用品			2,782,023		15,562
架類	個	474	44,945	0	0
継電器	"	23,771	284,460	667	6,874
車内警報装置用品			85,967		0
列車自動制御用品			612,140		0
電気信号機用品			74,493		0
電気、電空転てつ機	個	115	62,696	0	0
電気連動装置			732,992		0
踏切保安装置			299,416		0
自動踏切しゃ断機	個	239	97,185	0	0
その他の踏切保安装置			202,231		0
信号用変圧器類	個	299	5,773	0	0
ボンド類	"	18,469	65,409	0	0
電源装置	"	99	19,351	0	0
信号線路用品			80,932		0
信号ケーブル	米	6,761	5,131	0	0
その他の信号線路用品			75,801		0
その他の電気信号用品			413,449		8,688
機械信号用品			144,592		0
分岐器用品			1,212,735		6,357

平成17年9月5日訂正

第11表 鉄道信号保安装置・出荷内訳

平成17年4月分

金額単位:千円

商品名	単位	国内		輸出	
		数量	金額	数量	金額
鉄道信号保安装置			4,139,803		21,919
電気信号用品			2,782,476		15,562
架類	個	474	44,945	0	0
継電器	"	23,771	284,460	667	6,874
車内警報装置用品			85,967		0
列車自動制御用品			612,140		0
電気信号機用品			74,636		0
電気、電空転てつ機	個	115	62,696	0	0
電気連動装置			732,992		0
踏切保安装置			299,416		0
自動踏切しゃ断機	個	239	97,185	0	0
その他の踏切保安装置			202,231		0
信号用変圧器類	個	299	5,773	0	0
ボンド類	"	18,469	65,409	0	0
電源装置	"	99	19,351	0	0
信号線路用品			81,242		0
信号ケーブル	米	6,761	5,131	0	0
その他の信号線路用品			76,111		0
その他の電気信号用品			413,449		8,688
機械信号用品			144,592		0
分岐器用品			1,212,735		6,357