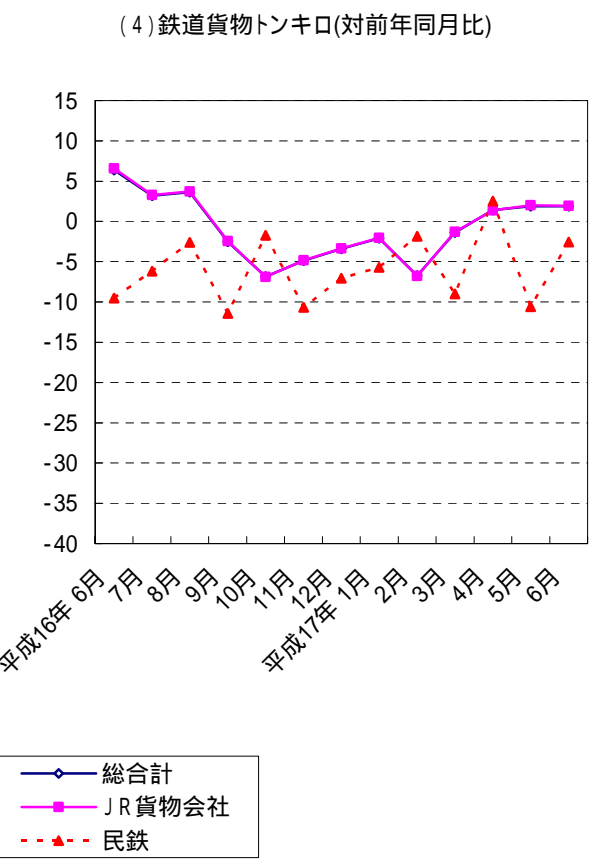
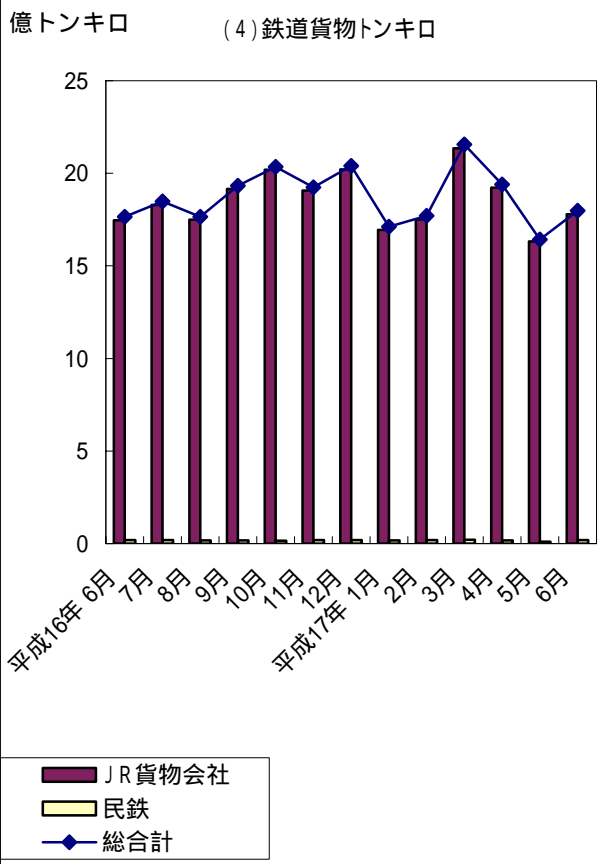
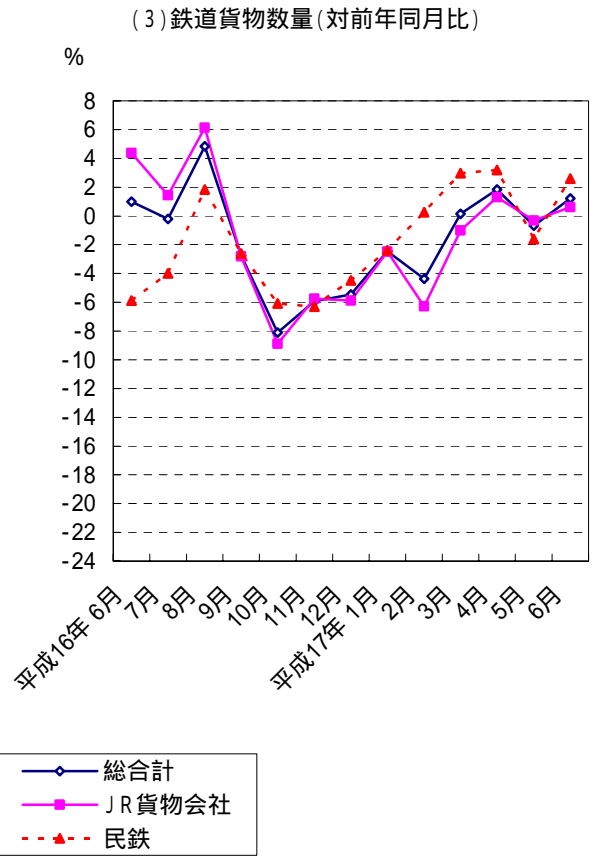
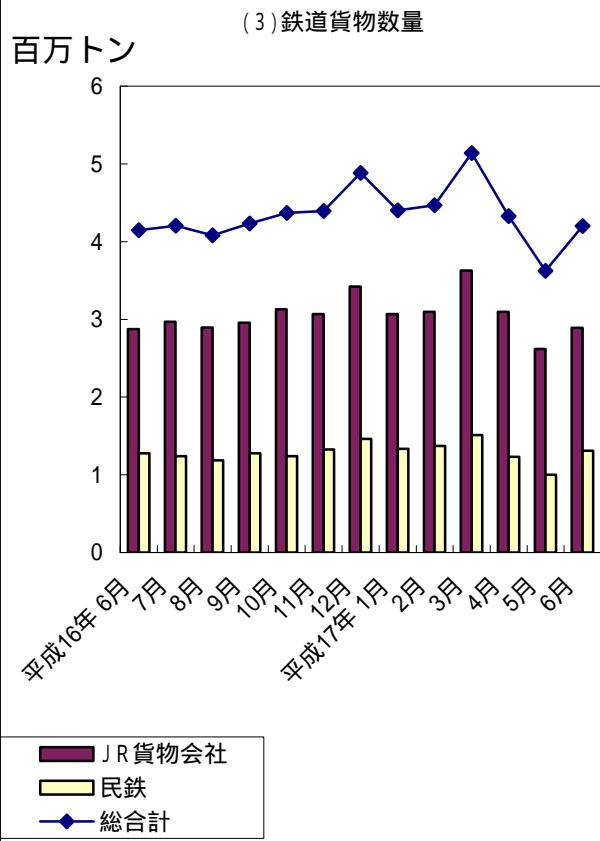


(誤)

鉄・軌道旅客輸送 本月の旅客数量総合計は、18億6,781万人、指数103.5(平成12年度月平均=100、以下同じ。)、前年同月比0.8%増、人キロ総合計では、313億人キロ、指数97.6、前年同月比1.5%増であった。また、これらの月別、業態別推移は図表(1)、(2)のとおりである。

(平成18年12月12日訂正)

鉄・軌道旅客輸送 本月の旅客数量総合計は、18億7,688万人、指数104.0(平成12年度月平均=100、以下同じ。)、前年同月比1.3%増、人キロ総合計では、314億人キロ、指数97.9、前年同月比1.7%増であった。また、これらの月別、業態別推移は図表(1)、(2)のとおりである。



(平成18年12月12日訂正)

事項別		鉄 軌 道 旅 客 輸 送												
		全 国 計				業 態 別								
						J R 旅 客 会 社				民 鉄 (J R 以 外)				
		旅 客 数 量		旅 客 人 千 口		旅 客 数 量		旅 客 人 千 口		旅 客 数 量		旅 客 人 千 口		
年度・月別		千 人	指 数	千 人 千 口	指 数	千 人	指 数	千 人 千 口	指 数	千 人	指 数	千 人 千 口	指 数	
年 度 別	9 年度	22,244,430	102.8	395,238,778	102.8	8,858,611	102.2	247,652,384	102.9	13,385,819	103.2	147,586,394	102.6	
	10	22,013,765	101.7	388,938,278	101.2	8,764,494	101.1	242,809,529	100.9	13,249,271	102.1	146,128,749	101.6	
	11	21,750,275	100.5	385,100,801	100.2	8,717,512	100.5	240,794,746	100.1	13,032,763	100.4	144,306,055	100.4	
	12	21,646,751	100.0	384,441,463	100.0	8,670,971	100.0	240,658,831	100.0	12,975,780	100.0	143,782,632	100.0	
	13	21,720,088	100.3	385,420,649	100.3	8,650,246	99.8	241,133,053	100.2	13,069,842	100.7	144,287,596	100.4	
	14	21,561,067	99.6	382,236,152	99.4	8,585,455	99.0	239,242,969	99.4	12,975,612	100.0	142,993,183	99.5	
	15	21,757,564	100.5	384,958,383	100.1	8,641,879	99.7	241,159,662	100.2	13,115,685	101.1	143,798,721	100.0	
	16	21,686,454	100.2	385,163,303	100.2	8,618,243	99.4	241,977,315	100.5	13,068,211	100.7	143,185,988	99.6	
	前年度比	99.7		100.1		99.7		100.3		99.6		99.6		
月 別	#####	1,803,895	100.0	32,036,788	100.0	722,580	100.0	20,054,902	100.0	1,081,315	100.0	11,981,886	100.0	
	16 . 6	1,852,413	102.7	30,818,072	96.2	726,717	100.6	18,486,616	92.2	1,125,696	104.1	12,331,456	102.9	
	7	1,842,350	102.1	34,662,895	108.2	739,437	102.3	22,644,903	112.9	1,102,913	102.0	12,017,992	100.3	
	8	1,782,100	98.8	32,386,390	101.1	715,003	99.0	20,680,636	103.1	1,067,097	98.7	11,705,754	97.7	
	9	1,772,375	98.3	30,590,337	95.5	715,576	99.0	18,803,297	93.8	1,056,799	97.7	11,787,040	98.4	
	10	1,850,535	102.6	34,334,320	107.2	739,157	102.3	22,136,130	110.4	1,111,378	102.8	12,198,190	101.8	
	11	1,837,917	101.9	32,455,897	101.3	725,364	100.4	20,168,030	100.6	1,112,553	102.9	12,287,867	102.6	
	12	1,761,740	97.7	29,651,872	92.6	697,188	96.5	18,193,644	90.7	1,064,552	98.4	11,458,228	95.6	
	17 . 1	1,800,591	99.8	33,009,000	103.0	725,834	100.5	21,189,671	105.7	1,074,757	99.4	11,819,329	98.6	
	2	1,641,403	91.0	28,933,822	90.3	626,844	86.8	17,630,681	87.9	1,014,559	93.8	11,303,141	94.3	
	3	1,794,340	99.5	31,193,335	97.4	712,320	98.6	19,590,903	97.7	1,082,020	100.1	11,602,432	96.8	
	4	1,863,552	103.3	34,717,872	108.4	737,519	102.1	22,420,135	111.8	1,126,033	104.1	12,297,737	102.6	
	5	1,926,529	106.8	33,588,895	104.8	763,308	105.6	20,683,450	103.1	1,163,221	107.6	12,905,445	107.7	
	6	1,876,879	104.0	31,351,901	97.9	731,712	101.3	18,846,371	94.0	1,145,167	105.9	12,505,530	104.4	
		前年同月比	101.3		101.7		100.7		101.9		101.7		101.4	

2 - 4 旅客収入（平成17年6月分）

（誤）

業態別 \ 事項別	定 期 (千円)	定 期 外 (千円)	計 (千円)
J R 旅客会社
民鉄（JR以外）	74,555,883	108,441,087	182,996,970
大 手	52,285,724	70,317,346	122,603,070
中 小	7,879,151	14,456,984	22,336,135
公 営	14,391,008	23,666,757	38,057,765

（平成18年9月15日訂正）

業態別 \ 事項別	定 期 (千円)	定 期 外 (千円)	計 (千円)
J R 旅客会社
民鉄（JR以外）	74,557,073	108,439,353	182,996,426
大 手	52,285,724	70,317,346	122,603,070
中 小	7,879,901	14,455,250	22,335,151
公 営	14,391,448	23,666,757	38,058,205

（平成18年12月12日訂正）

業態別 \ 事項別	定 期 (千円)	定 期 外 (千円)	計 (千円)
J R 旅客会社
民鉄（JR以外）	75,262,292	109,244,019	184,506,311
大 手	52,285,724	70,317,346	122,603,070
中 小	7,879,901	14,455,250	22,335,151
公 営	15,096,667	24,471,423	39,568,090

2 - 5 旅客列車及び旅客車走行キロ（平成17年6月分）

（誤）

事項別 運輸局・業態別		旅客列車キロ (千キロ)	旅客車キロ (千キロ)
運輸局別	北海道	3,801	15,735
	東北	4,313	16,338
	関東	35,160	283,570
	北陸信越	3,665	15,245
	中部	16,410	123,380
	近畿	22,635	146,333
	中国	4,816	15,061
	四国	2,556	6,579
	九州	7,851	29,308
	沖縄	88	176
業態別	J R 旅客会社	55,313	405,465
	新幹線	10,709	132,069
	民鉄（JR以外）	45,076	241,297
	大手	28,424	172,948
	中小	10,878	34,625
	公営	5,774	33,724
全国計		100,389	646,762
年度累計		304,098	1,996,607

（平成18年9月15日訂正）

事項別 運輸局・業態別		旅客列車キロ (千キロ)	旅客車キロ (千キロ)
運輸局別	北海道	3,801	15,735
	東北	4,310	16,327
	関東	35,160	283,570
	北陸信越	3,665	15,245
	中部	16,410	123,380
	近畿	22,635	146,333
	中国	4,816	15,061
	四国	2,556	6,578
	九州	7,851	29,308
	沖縄	88	176
業態別	J R 旅客会社	55,313	405,465
	新幹線	10,709	132,069
	民鉄（JR以外）	45,073	241,285
	大手	28,424	172,948
	中小	10,878	34,624
	公営	5,771	33,713
全国計		100,386	646,750
年度累計		304,073	1,996,582

（平成18年12月13日訂正）

事項別 運輸局・業態別		旅客列車キロ (千キロ)	旅客車キロ (千キロ)
運輸局別	北海道	3,801	15,735
	東北	4,310	16,327
	関東	35,160	297,418
	北陸信越	3,665	15,245
	中部	16,410	123,380
	近畿	22,916	147,911
	中国	4,816	15,061
	四国	2,556	6,578
	九州	7,851	29,308
	沖縄	88	176
業態別	J R 旅客会社	55,313	405,465
	新幹線	10,709	132,069
	民鉄（JR以外）	45,354	256,711
	大手	28,424	186,796
	中小	10,878	34,624
	公営	6,052	35,291
全国計		100,667	662,176
年度累計		304,354	2,012,040

3 - 2 貨物営業キロ及び貨物数量（平成17年6月分）

(1) 総合計

(誤)

運輸局別 業態別	事項別 貨物営業キロ (和メ-トル)	輸送トン数								
		コンテナ			車扱			計		
		(トン)	前年同月比 (%)	(トン)	前年同月比 (%)	(トン)	指数	前月比 (%)	前年同月比 (%)	
運輸局別	北海道	1,322.5	376,457	99.8	129,719	83.4	506,176	76.7	101.2	95.0
	東北	1,515.9	755,622	100.9	468,451	119.6	1,224,073	-	113.0	107.3
	関東	1,641.7	1,267,406	100.4	1,095,680	100.6	2,363,086	94.9	114.4	100.5
	北陸信越	1,087.6	358,245	99.9	192,136	95.3	550,381	-	111.6	98.2
	中部	1,236.1	1,230,359	102.3	514,768	96.7	1,745,127	-	118.6	100.6
	近畿	468.6	1,113,168	101.5	29,532	82.2	1,142,700	99.8	109.5	100.9
	中国	918.6	841,634	103.4	26,164	140.3	867,798	105.6	108.3	104.2
	四国	436.0	73,197	100.0	0	0.0	73,197	98.7	112.8	100.0
	九州	908.2	464,221	105.0	5,477	42.0	469,698	91.3	109.2	103.2
業態別	J R 貨物会社	9,058.7	1,637,149	90.5	1,058,859	99.4	2,696,008	81.7	102.9	93.8
	民鉄 (JR以外)	476.5	231,341	101.9	1,077,384	102.7	1,308,725	79.9	130.5	102.6
	全国計	9,535.2	1,868,490	91.8	2,136,243	101.1	4,004,733	81.1	110.6	96.5
	年度累計	9,535.2	5,885,925	97.9	6,068,256	100.6	11,954,181	80.7		99.2

(平成18年6月14日訂正)

運輸局別 業態別	事項別 貨物営業キロ (和メ-トル)	輸送トン数								
		コンテナ			車扱			計		
		(トン)	前年同月比 (%)	(トン)	前年同月比 (%)	(トン)	指数	前月比 (%)	前年同月比 (%)	
運輸局別	北海道	1,322.5	376,457	99.8	129,719	83.4	506,176	76.7	101.2	95.0
	東北	1,515.9	755,622	100.9	468,451	119.6	1,224,073	-	113.0	107.3
	関東	1,641.7	1,267,406	100.4	1,095,680	100.6	2,363,086	94.9	114.4	100.5
	北陸信越	1,087.6	358,245	99.9	192,136	95.3	550,381	-	111.6	98.2
	中部	1,236.1	1,230,359	102.3	514,768	96.7	1,745,127	-	118.6	100.6
	近畿	468.6	1,113,168	101.5	29,532	82.2	1,142,700	99.8	109.5	100.9
	中国	918.6	841,634	103.4	26,164	140.3	867,798	105.6	108.3	104.2
	四国	436.0	73,197	100.0	0	0.0	73,197	98.7	112.8	100.0
	九州	908.2	464,221	105.0	5,477	42.0	469,698	91.3	109.2	103.2
業態別	J R 貨物会社	9,058.7	1,826,262	101.0	1,064,028	99.9	2,890,290	87.5	110.3	100.6
	民鉄 (JR以外)	476.5	231,341	101.9	1,077,384	102.7	1,308,725	79.9	130.5	102.6
	全国計	9,535.2	2,057,603	101.1	2,141,412	101.3	4,199,015	85.0	115.9	101.2
	年度累計	9,535.2	6,075,038	101.1	6,073,425	100.6	12,148,463	82.0		100.9

3 - 2 貨物営業キロ及び貨物数量（平成17年6月分）

(2) J R 貨物会社

(誤)

事項別 運輸局別	貨物営業キロ (キロメートル)	発 送 ト ン 数				輸 送 ト ン 数				
		コンテナ (トン)	車 扱 (トン)	計 (トン)	指数	コンテナ (トン)	車 扱 (トン)	計 (トン)	指数	前年同月比 (%)
北海道	1,318.5	163,173	76,999	240,172	72.0	376,457	77,399	453,856	83.9	98.4
東北	1,450.8	230,571	96,475	327,046	-	686,359	143,365	829,724	-	102.6
関東	1,476.6	456,344	562,623	1,018,967	93.4	1,170,196	630,251	1,800,447	96.4	100.5
北陸信越	1,067.5	142,088	43,532	185,620	-	358,245	188,610	546,855	-	98.3
中部	1,048.1	219,475	249,470	468,945	-	1,206,054	283,813	1,489,867	-	101.4
近畿	450.9	199,432	5,588	205,020	102.8	1,113,168	29,532	1,142,700	99.8	100.9
中国	902.1	182,398	24,172	206,570	96.4	801,071	26,096	827,167	105.6	104.5
四国	436.0	43,668	0	43,668	101.1	73,197	0	73,197	98.7	100.0
九州	908.2	0	0	0	0.0	464,221	5,477	469,698	98.8	103.2
計	9,058.7	1,637,149	1,058,859	2,696,008	81.7	1,637,149	1,058,859	2,696,008	81.7	93.8
年度累計	9,274.6	5,237,566	3,175,506	8,413,072	84.9	5,237,566	3,175,506	8,413,072	84.9	98.3

(平成18年6月14日訂正)

事項別 運輸局別	貨物営業キロ (キロメートル)	発 送 ト ン 数				輸 送 ト ン 数				
		コンテナ (トン)	車 扱 (トン)	計 (トン)	指数	コンテナ (トン)	車 扱 (トン)	計 (トン)	指数	前年同月比 (%)
北海道	1,318.5	163,173	76,999	240,172	72.0	376,457	77,399	453,856	83.9	98.4
東北	1,450.8	230,571	96,475	327,046	-	686,359	143,365	829,724	-	102.6
関東	1,476.6	456,344	562,623	1,018,967	93.4	1,170,196	630,251	1,800,447	96.4	100.5
北陸信越	1,067.5	142,088	43,532	185,620	-	358,245	188,610	546,855	-	98.3
中部	1,048.1	219,475	249,470	468,945	-	1,206,054	283,813	1,489,867	-	101.4
近畿	450.9	199,432	5,588	205,020	102.8	1,113,168	29,532	1,142,700	99.8	100.9
中国	902.1	182,398	24,172	206,570	96.4	801,071	26,096	827,167	105.6	104.5
四国	436.0	43,668	0	43,668	101.1	73,197	0	73,197	98.7	100.0
九州	908.2	189,113	5,169	194,282	84.3	464,221	5,477	469,698	98.8	103.2
計	9,058.7	1,826,262	1,064,028	2,890,290	87.5	1,826,262	1,064,028	2,890,290	87.5	100.6
年度累計	9,058.7	5,426,679	3,180,675	8,607,354	86.9	5,426,679	3,180,675	8,607,354	86.9	100.6

3 - 5 貨物列車及び貨物車走行キロ（平成17年 6月分）
（誤）

事項別 運輸局・業態別		貨物列車キロ (千キロ)	貨物車キロ (千キロ)
運輸局別	北海道	713	10,592
	東北	1,064	16,920
	関東	1,200	15,966
	北陸信越	528	7,299
	中部	986	16,072
	近畿	697	12,644
	中国	851	13,647
	四国	37	340
	九州	266	3,304
業態別	J R 貨物会社	6,264	95,749
	民鉄 (JR以外)	78	1,035
全国計		6,342	96,784
年度累計		16,961	271,700

（平成18年12月13日訂正）

事項別 運輸局・業態別		貨物列車キロ (千キロ)	貨物車キロ (千キロ)
運輸局別	北海道	713	10,592
	東北	1,064	16,920
	関東	1,200	15,966
	北陸信越	528	7,299
	中部	986	16,072
	近畿	697	12,644
	中国	851	13,647
	四国	37	340
	九州	266	3,304
業態別	J R 貨物会社	6,264	95,749
	民鉄 (JR以外)	78	1,035
全国計		6,342	96,784
年度累計		18,492	286,287

