

鉄道輸送統計月報

平成29年11月分



国土交通省

凡 例

1. この月報は、統計法（平成19年法第53号）に基づいて、鉄道、軌道及び索道の各事業者（ただし、第三種鉄道事業者は除く。以下、同じ。）に対して実施した鉄道輸送統計調査（一般統計調査）の平成29年11月分の調査結果を集録したものである。
2. この月報で用いている符号は、次のとおりである。
「0」単位未満 「－」該当数字がないもの 「…」資料がないか不明のもの
「r」公表時以降訂正した数字。
3. 業態別分類及び同分類基準は、次のとおりである。
 - (1) 「JR旅客会社」とは、北海道、東日本、東海、西日本、四国及び九州の各旅客鉄道株式会社である。
 - (2) 「民鉄（JR以外）」とは、JR以外の鉄・軌道事業者を総称し、以下の業態に分類した。
 - (ア) 「大手」とは、東武鉄道、西武鉄道、京成電鉄、京王電鉄、小田急電鉄、東京急行電鉄、京浜急行電鉄、相模鉄道、名古屋鉄道、近畿日本鉄道、南海電気鉄道、京阪電気鉄道、阪急電鉄、阪神電気鉄道、西日本鉄道及び東京地下鉄の16事業者である。
 - (イ) 「中小」とは、大手及び公営以外の鉄・軌道事業者である。
 - (ウ) 「公営」とは、地方公共団体の鉄・軌道事業者である。
 - (3) 平成23年度分より鉄道貨物輸送は、業態別の分類を廃止した。
4. 輸送数量のうち重複数量の取扱いは、次のとおりである。
 - (1) 運輸局間重複分
地方運輸局別の旅客及び貨物輸送数量については、運輸局間重複分を含んで集計しており、運輸局別の実績をそのまま集計しても全国計と一致しない。
 - (2) 事業者間重複分
本統計は、総流動ベースの統計であるため、事業者間重複分は、全て含み集計した。
5. 平成18年4月より鉄・軌道輸送に係る「旅客収入」、「貨物収入」を調査項目から外した。
6. 当年度分の「鉄道輸送統計年報」の公表時に、訂正報告に基づき、月報の数値を訂正することがある。
7. 索道事業者に対して実施した統計調査の結果は、毎年度「鉄道輸送統計年報」により公表している。

この月報の統計数字を他に転載する場合には、必ず、「鉄道輸送統計月報」による旨を明記して下さい。

この月報の内容についての照会は、国土交通省総合政策局情報政策課交通経済統計調査室に連絡して下さい。

(電話 03-5253-8111 内線 28723)

目 次

1 鉄道輸送概要

1-1 鉄・軌道旅客輸送	2 頁
1-2 鉄道貨物輸送	3

2 鉄・軌道旅客輸送

2-1 鉄・軌道旅客輸送総括表	
(1) 旅客数量	6
(2) 旅客人キロ	7
2-2 旅客営業キロ及び旅客数量	8
2-3 旅客人キロ	8
2-4 旅客列車及び旅客車走行キロ	9

3 鉄道貨物輸送

3-1 鉄道貨物輸送総括表	
(1) 貨物数量	1 2
(2) 貨物トンキロ	1 3
3-2 貨物営業キロ及び貨物数量	
(1) 輸送トン数	1 4
(2) 発送トン数	1 4
3-3 貨物トンキロ	1 5
3-4 貨物列車及び貨物車走行キロ	1 5

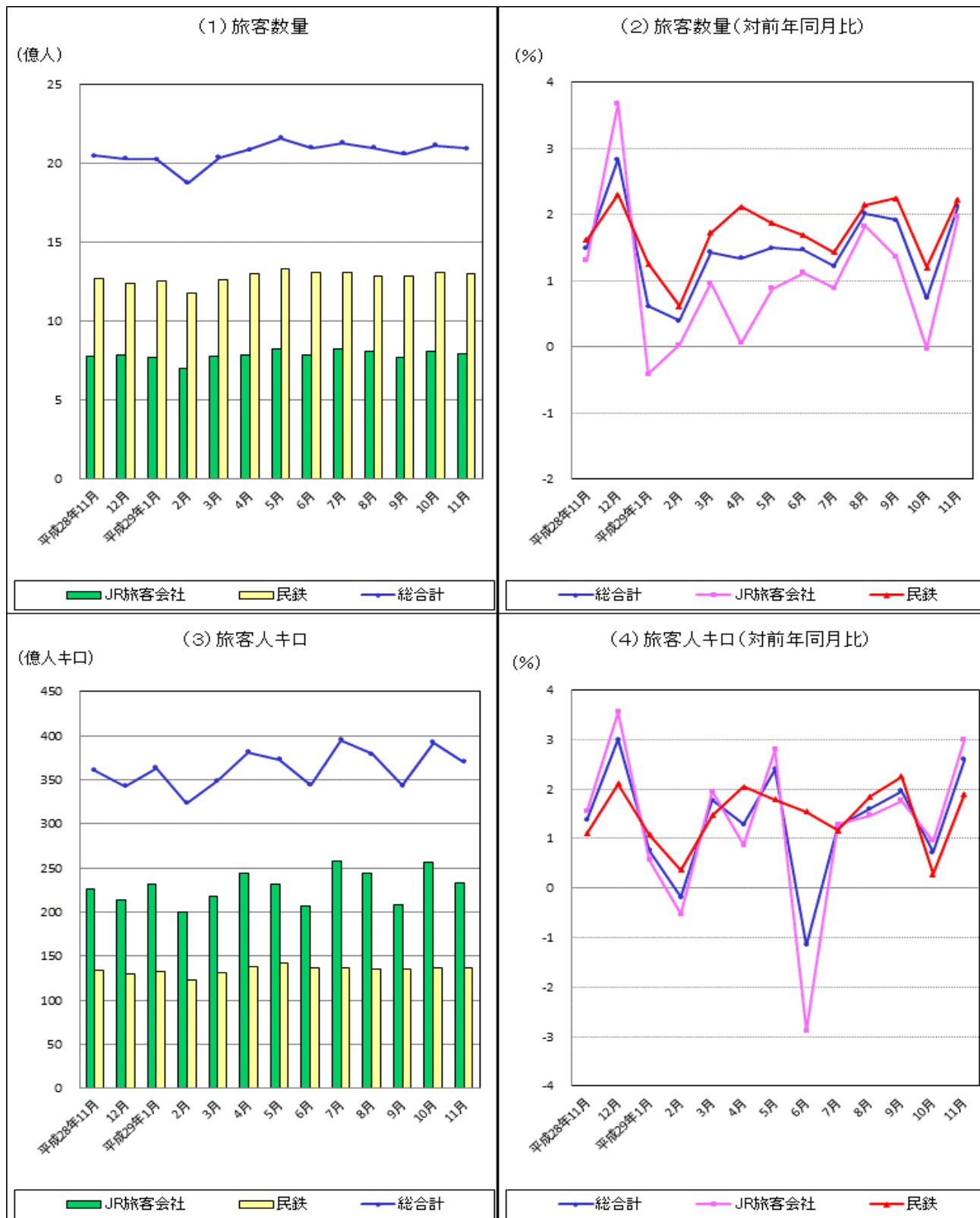
1 鐵道輸送概要

1 鉄道輸送概要

1-1 鉄・軌道旅客輸送(平成29年11月分)

本月の旅客数量総合計は、20億9726万人、指数103.6(平成27年度月平均=100、以下同じ。)、前年同月比2.1%増、人キロ総合計では、370億人キロ、指数103.9、前年同月比2.6%増であった。また、これらの月別、業態別推移は下図のとおりである。

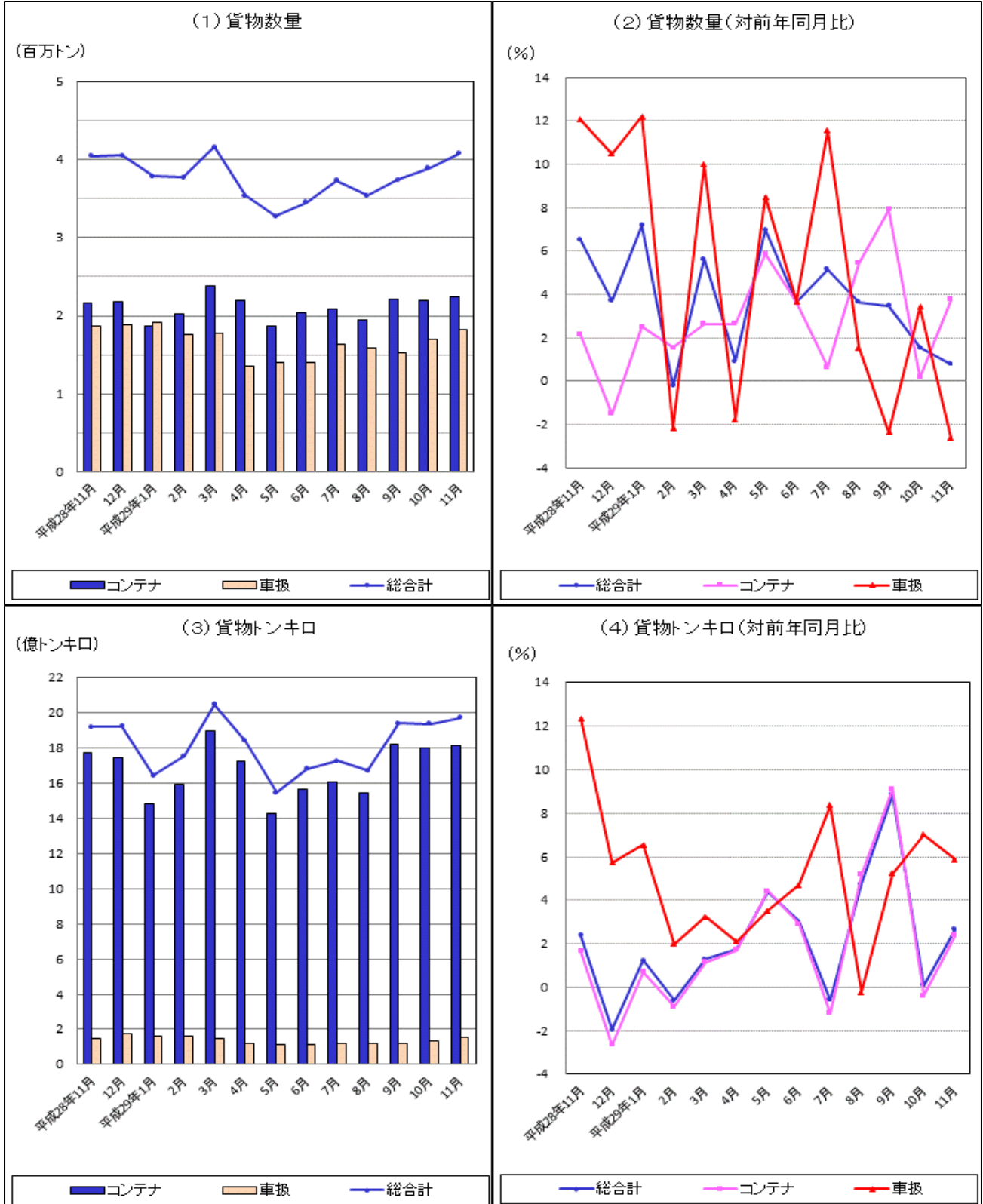
鉄・軌道旅客輸送量の推移



1-2 鉄道貨物輸送(平成29年11月分)

本月の貨物数量総合計は、407万トン、指数113.1、前年同月比0.8%増、トンキロ総合計では、20億トンキロ、指数109.9、前年同月比2.7%増であった。また、これらの月別、業態別推移は下図のとおりである。

鉄道貨物輸送量の推移



2 鉄・軌道旅客輸送

2 鉄・軌道旅客輸送

2-1 鉄・軌道旅客輸送総括表（平成29年11月分）

(1) 旅客数量

事項別 年度・月別		全国計		業態別			
				JR旅客会社		民鉄(JR以外)	
		千人	指数	千人	指数	千人	指数
年 度 別	平成 21 年度	22,724,444	93.6	8,840,634	95.0	13,883,810	92.7
	22	22,669,011	93.3	8,818,311	94.7	13,850,700	92.5
	23	22,632,362	93.2	8,837,406	94.9	13,794,956	92.1
	24	23,041,856	94.9	8,962,809	96.3	14,079,047	94.0
	25	23,606,410	97.2	9,146,991	98.3	14,459,419	96.5
	26	23,599,851	97.2	9,088,121	97.6	14,511,730	96.9
	27	24,289,894	100.0	9,308,375	100.0	14,981,519	100.0
	28	24,598,362	101.3	9,392,177	100.9	15,206,185	101.5
	前年度比	101.3		100.9		101.5	
月 別	27年度月平均	2,024,158	100.0	775,698	100.0	1,248,460	100.0
	平成28年11月	2,053,467	101.4	778,726	100.4	1,274,741	102.1
	12	2,033,296	100.5	788,013	101.6	1,245,283	99.7
	平成29年 1月	2,027,070	100.1	772,957	99.6	1,254,113	100.5
	2	1,880,206	92.9	700,869	90.4	1,179,337	94.5
	3	2,041,786	100.9	777,856	100.3	1,263,930	101.2
	4	2,092,028	103.4	786,127	101.3	1,305,901	104.6
	5	2,161,941	106.8	824,814	106.3	1,337,127	107.1
	6	2,103,248	103.9	791,583	102.0	1,311,665	105.1
	7	2,133,887	105.4	823,282	106.1	1,310,605	105.0
	8	2,102,795	103.9	814,424	105.0	1,288,371	103.2
	9	2,063,846	102.0	774,210	99.8	1,289,636	103.3
	10	2,116,832	104.6	808,042	104.2	1,308,790	104.8
11	2,097,257	103.6	794,016	102.4	1,303,241	104.4	
前年同月比	102.1		102.0		102.2		

指数 年度別：平成27年度＝100

月 別：平成27年度月平均＝100

(2) 旅客人キロ

事項別 年度・月別		全国計		業 態 別			
				JR旅客会社		民鉄(JR以外)	
		千人キロ	指数	千人キロ	指数	千人キロ	指数
年 度 別	平成 21 年度	393,765,262	92.1	244,246,641	90.7	149,518,621	94.6
	22	393,466,243	92.0	244,592,655	90.8	148,873,588	94.2
	23	395,066,648	92.4	246,936,659	91.7	148,129,989	93.7
	24	404,395,830	94.6	253,787,627	94.2	150,608,203	95.3
	25	414,387,129	96.9	260,012,644	96.5	154,374,485	97.6
	26	413,969,589	96.8	260,096,698	96.5	153,872,891	97.3
	27	427,486,211	100.0	269,393,803	100.0	158,092,408	100.0
	28	431,798,572	101.0	271,996,115	101.0	159,802,457	101.1
	前年度比	101.0		101.0		101.1	
月 別	27年度月平均	35,623,851	100.0	22,449,484	100.0	13,174,367	100.0
	平成28年11月	36,079,511	101.3	22,617,118	100.7	13,462,393	102.2
	12	34,284,625	96.2	21,306,041	94.9	12,978,584	98.5
	平成29年 1月	36,333,131	102.0	23,128,250	103.0	13,204,881	100.2
	2	32,351,613	90.8	20,045,065	89.3	12,306,548	93.4
	3	34,884,268	97.9	21,727,775	96.8	13,156,493	99.9
	4	38,127,620	107.0	24,368,976	108.6	13,758,644	104.4
	5	37,305,563	104.7	23,125,312	103.0	14,180,251	107.6
	6	34,432,799	96.7	20,694,962	92.2	13,737,837	104.3
	7	39,497,736	110.9	25,797,197	114.9	13,700,539	104.0
	8	37,885,274	106.3	24,337,367	108.4	13,547,907	102.8
	9	34,365,398	96.5	20,785,318	92.6	13,580,080	103.1
	10	39,235,282	110.1	25,568,716	113.9	13,666,566	103.7
11	37,015,431	103.9	23,297,638	103.8	13,717,793	104.1	
前年同月比	102.6		103.0		101.9		

2-2 旅客営業キロ及び旅客数量（平成29年11月分）

運輸局別 業態別	事項別	旅客 営業キロ (キロメートル)	定 期		定 期 外		計		
			(千人)	前年 同月比 (%)	(千人)	前年 同月比 (%)	(千人)	前月比 (%)	前年 同月比 (%)
運 輸 局 別	北 海 道	2,657.6	14,033	102.1	17,797	101.0	31,830	100.8	101.5
	東 北	3,634.3	15,396	102.8	9,269	102.8	24,663	96.9	102.8
	関 東	5,998.6	827,733	101.8	535,387	102.6	1,363,124	99.1	102.1
	北 陸 信 越	2,178.6	11,296	100.5	6,590	103.0	17,887	95.1	101.4
	中 部	3,417.0	79,078	102.1	62,127	103.8	141,205	97.1	102.8
	近 畿	3,644.4	223,063	101.4	207,325	102.9	430,386	100.0	102.1
	中 国	2,401.0	15,973	101.7	11,318	102.0	27,291	97.1	101.8
	四 国	1,102.5	4,128	99.9	3,188	103.3	7,316	97.3	101.3
	九 州	2,854.8	32,389	102.1	24,502	102.6	56,891	98.1	102.3
沖 縄	12.9	267	102.7	1,224	107.7	1,491	98.5	106.8	
業 態 別	JR旅客会社	20,117.6	485,123	101.1	308,893	103.3	794,016	98.3	102.0
	新 幹 線	2,997.1	4,055	102.0	28,806	104.2	32,861	90.0	103.9
	民鉄(JR以外)	7,784.1	737,476	102.1	565,764	102.4	1,303,241	99.6	102.2
	大 手	2,910.1	520,975	101.6	352,764	102.2	873,740	99.6	101.9
	中 小	4,245.0	74,988	103.1	64,618	103.4	139,606	100.1	103.2
	公 営	629.0	141,513	103.6	148,382	102.3	289,895	99.3	102.9
全 国 計		27,901.7	1,222,599	101.7	874,657	102.7	2,097,257	99.1	102.1
年 度 累 計			9,836,650	101.6	7,035,178	101.5	16,871,834		101.5

2-3 旅客人キロ（平成29年11月分）

運輸局別 業態別	事項別	定 期		定 期 外		計		
		(千人キロ)	前年 同月比 (%)	(千人キロ)	前年 同月比 (%)	(千人キロ)	前月比 (%)	前年 同月比 (%)
運 輸 局 別	北 海 道	178,907	101.0	276,905	107.1	455,812	96.7	104.6
	東 北	221,064	101.6	169,277	104.0	390,342	96.8	102.6
	関 東	11,682,710	101.2	7,950,255	103.1	19,632,967	99.0	101.9
	北 陸 信 越	170,144	100.5	253,270	102.7	423,413	86.1	101.8
	中 部	1,363,117	101.5	5,543,030	105.5	6,906,147	84.8	104.7
	近 畿	3,376,935	100.7	4,190,693	103.7	7,567,629	92.4	102.4
	中 国	266,735	100.7	199,378	110.0	466,113	91.6	104.5
	四 国	64,584	99.3	81,566	105.2	146,150	97.2	102.5
	九 州	493,964	100.4	526,078	102.4	1,020,042	98.1	101.4
沖 縄	1,236	102.5	5,580	108.5	6,816	100.9	107.4	
業 態 別	JR旅客会社	9,481,291	100.8	13,816,347	104.6	23,297,638	91.1	103.0
	新 幹 線	365,037	102.2	8,460,027	104.5	8,825,064	82.6	104.4
	民鉄(JR以外)	8,338,105	101.4	5,379,685	102.6	13,717,793	100.4	101.9
	大 手	6,659,141	101.0	4,044,763	102.6	10,703,905	100.5	101.6
	中 小	683,549	102.7	487,767	103.4	1,171,317	101.0	103.0
	公 営	995,415	103.3	847,155	102.4	1,842,571	99.4	102.9
全 国 計		17,819,396	101.1	19,196,032	104.0	37,015,431	94.3	102.6
年 度 累 計		143,735,209	100.9	154,129,891	101.7	297,865,103		101.3

2-4 旅客列車及び旅客車走行キロ（平成29年11月分）

運輸局別 業態別		事項別	旅客列車キロ	旅客車キロ
			(千キロ)	(千キロ)
運輸局別		北海道	3,283	14,064
		東北	3,964	13,094
		関東	36,952	319,259
		北陸信越	3,621	15,528
		中部	17,141	139,794
		近畿	22,903	159,397
		中国	4,286	13,738
		四国	2,422	6,025
		九州 沖縄	7,562 94	30,778 189
業態別		JR旅客会社	55,193	441,166
		新幹線	13,260	179,928
		民鉄(JR以外)	47,035	270,700
		大手	28,634	193,326
		中小	11,810	39,123
		公営	6,591	38,251
全国計			102,228	711,866
年度累計			830,619	5,786,331

3 鐵道貨物輸送

3 鉄道貨物輸送

3-1 鉄道貨物輸送総括表（平成29年11月分）

(1) 貨物数量

事項別 年度・月別		全国計		コンテナ		車扱	
		トン	指数	トン	指数	トン	指数
年 度 別	平成 21 年度	43,250,531	100.1	22,987,399	92.9	20,263,132	109.8
	22	43,628,168	101.0	23,139,740	93.5	20,488,428	111.0
	23	39,827,206	92.2	21,845,750	88.2	17,981,456	97.4
	24	42,339,724	98.0	23,157,201	93.5	19,182,523	103.9
	25	44,101,372	102.1	24,196,129	97.7	19,905,243	107.9
	26	43,424,263	100.5	24,183,140	97.7	19,241,123	104.3
	27	43,209,573	100.0	24,755,828	100.0	18,453,747	100.0
	28	44,088,522	102.0	24,657,184	99.6	19,431,338	105.3
	前年度比	102.0		99.6		105.3	
月 別	27年度月平均	3,600,798	100.0	2,062,986	100.0	1,537,812	100.0
	平成28年11月	4,040,900	112.2	2,165,341	105.0	1,875,559	122.0
	12	4,052,591	112.5	2,173,111	105.3	1,879,480	122.2
	平成29年 1月	3,786,838	105.2	1,873,948	90.8	1,912,890	124.4
	2	3,772,402	104.8	2,020,072	97.9	1,752,330	113.9
	3	4,155,349	115.4	2,385,710	115.6	1,769,639	115.1
	4	3,536,393	98.2	2,189,772	106.1	1,346,621	87.6
	5	3,269,410	90.8	1,868,227	90.6	1,401,183	91.1
	6	3,451,201	95.8	2,046,563	99.2	1,404,638	91.3
	7	3,727,467	103.5	2,089,667	101.3	1,637,800	106.5
	8	3,536,842	98.2	1,947,041	94.4	1,589,801	103.4
	9	3,737,477	103.8	2,216,293	107.4	1,521,184	98.9
	10	3,883,220	107.8	2,193,655	106.3	1,689,565	109.9
11	4,073,388	113.1	2,246,856	108.9	1,826,532	118.8	
前年同月比	100.8		103.8		97.4		

指数 年度別：平成27年度＝100

月 別：平成27年度月平均＝100

(2) 貨物トンキロ

事項別 年度・月別		全国計		コンテナ		車扱	
		千トンキロ	指数	千トンキロ	指数	千トンキロ	指数
年 度 別	平成 21 年度	20,561,669	95.5	18,560,352	93.0	2,001,317	127.6
	22	20,398,281	94.8	18,478,769	92.6	1,919,512	122.4
	23	19,998,063	92.9	18,035,251	90.4	1,962,812	125.2
	24	20,471,499	95.1	18,697,278	93.7	1,774,220	113.2
	25	21,070,964	97.9	19,341,121	96.9	1,729,843	110.3
	26	21,028,775	97.7	19,449,893	97.5	1,578,882	100.7
	27	21,519,287	100.0	19,951,466	100.0	1,567,819	100.0
	28	21,265,472	98.8	19,651,537	98.5	1,613,935	102.9
	前年度比	98.8		98.5		102.9	
月 別	27年度月平均	1,793,274	100.0	1,662,622	100.0	130,652	100.0
	平成28年11月	1,920,357	107.1	1,772,096	106.6	148,262	113.5
	12	1,923,190	107.2	1,745,027	105.0	178,163	136.4
	平成29年 1月	1,645,004	91.7	1,481,485	89.1	163,518	125.2
	2	1,753,823	97.8	1,593,687	95.9	160,135	122.6
	3	2,049,657	114.3	1,901,714	114.4	147,944	113.2
	4	1,841,779	102.7	1,722,112	103.6	119,668	91.6
	5	1,546,563	86.2	1,430,449	86.0	116,114	88.9
	6	1,681,885	93.8	1,565,957	94.2	115,928	88.7
	7	1,725,542	96.2	1,605,711	96.6	119,831	91.7
	8	1,671,272	93.2	1,548,167	93.1	123,105	94.2
	9	1,939,979	108.2	1,819,098	109.4	120,881	92.5
	10	1,937,754	108.1	1,801,792	108.4	135,962	104.1
11	1,971,465	109.9	1,814,477	109.1	156,989	120.2	
前年同月比	102.7		102.4		105.9		

3-2 貨物営業キロ及び貨物数量（平成29年11月分）

(1) 輸送トン数

事項別 運輸局別	貨物 営業キロ (キロメートル)	コンテナ		車 扱		計		
		(トン)	前年 同月比 (%)	(トン)	前年 同月比 (%)	(トン)	前月比 (%)	前年 同月比 (%)
北海道	1,309.7	469,727	103.6	66,060	120.2	535,787	94.0	105.4
東北	1,499.3	884,082	105.8	441,638	103.5	1,325,720	105.4	105.0
関東	1,519.0	1,341,285	102.3	963,860	99.6	2,305,145	109.1	101.1
北陸信越	1,102.4	408,865	100.5	163,046	108.0	571,911	105.4	102.5
中部	1,000.5	1,391,562	103.0	425,801	85.7	1,817,363	98.1	98.4
近畿	433.1	1,217,946	101.8	3,817	126.3	1,221,763	101.7	101.8
中国	652.0	897,771	101.6	2,049	210.4	899,820	102.2	101.8
四国	221.1	83,236	100.6	-	-	83,236	103.3	100.6
九州	891.5	516,918	101.0	2,193	195.5	519,111	102.3	101.2
全国計	8,628.6	2,246,856	103.8	1,826,532	97.4	4,073,388	104.9	100.8
年度累計		16,798,074	103.7	12,417,324	102.5	29,215,398		103.2

(2) 発送トン数

事項別 運輸局別	コンテナ		車 扱		計		
	(トン)	前年 同月比 (%)	(トン)	前年 同月比 (%)	(トン)	前月比 (%)	前年 同月比 (%)
北海道	267,473	104.7	66,060	120.2	333,533	91.2	107.5
東北	297,352	110.1	389,302	103.9	686,654	110.7	106.5
関東	566,540	103.7	936,586	99.6	1,503,126	113.8	101.1
北陸信越	160,190	97.9	14,875	111.6	175,065	103.1	98.9
中部	297,176	107.5	416,063	85.1	713,239	93.0	93.2
近畿	213,348	102.0	1,768	85.0	215,116	102.6	101.8
中国	206,685	102.5	-	-	206,685	104.8	102.4
四国	47,922	98.9	-	-	47,922	106.0	98.9
九州	190,170	98.0	1,878	199.4	192,048	102.3	98.4
全国計	2,246,856	103.8	1,826,532	97.4	4,073,388	104.9	100.8
年度累計	16,798,074	103.7	12,417,324	102.5	29,215,398		103.2

3-3 貨物トンキロ（平成29年11月分）

事項別 運輸局別	コンテナ		車 扱		計		
	(千トンキロ)	前年 同月比 (%)	(千トンキロ)	前年 同月比 (%)	(千トンキロ)	前月比 (%)	前年 同月比 (%)
北海道	225,646	104.8	264	120.0	225,910	96.9	104.8
東北	326,891	105.3	14,299	98.4	341,189	99.9	105.0
関東	234,188	102.2	90,506	104.7	324,694	105.9	102.9
北陸信越	118,331	100.9	17,217	109.4	135,548	102.5	101.9
中部	310,874	100.9	33,088	108.4	343,962	102.2	101.6
近畿	252,439	101.6	662	169.3	253,101	101.9	101.7
中国	279,984	101.4	898	214.8	280,882	102.2	101.5
四国	7,639	98.0	-	-	7,639	101.3	98.0
九州	58,485	98.7	55	196.4	58,540	102.9	98.7
全国計	1,814,477	102.4	156,989	105.9	1,971,465	101.7	102.7
年度累計	13,307,763	102.9	1,008,478	104.6	14,316,239		103.0

3-4 貨物列車及び貨物車走行キロ（平成29年11月分）

事項別 運輸局別	貨物列車キロ (千キロ)	貨物車キロ (千キロ)
北海道	611	11,424
東北	1,025	18,577
関東	1,055	15,643
北陸信越	374	6,400
中部	913	15,891
近畿	631	13,021
中国	825	15,040
四国	37	359
九州	242	3,412
全国計	5,713	99,767
年度累計	43,216	731,693

平成30年2月13日

〒100-8919 東京都千代田区霞が関2丁目1番2号（合同庁舎第2号館14階）

編集発行 国土交通省総合政策局情報政策課交通経済統計調査室

電話 (03)5253-8111 内線 28722