

平成20年度内航船舶輸送実績の概要

1. 総輸送量

平成20年度の内航船舶輸送実績は、378,705千トン（対前年度比7.6%減）、187,859百万トンキロ（対前年度比7.4%減）であった。

営業用・自家用別では、営業用が376,292千トン（対前年度比7.7%減）、187,474百万トンキロ（対前年度比7.5%減）、自家用が、2,413千トン（対前年度比9.0%増）、385百万トンキロ（対前年度比41.5%増）であった。

2. 用途別輸送量

用途別の輸送量は、トンベースで、貨物船が203,625千トン（対前年度比6.8%減）、油送船が146,488千トン（対前年度比8.5%減）、プッシャーバージ・台船は28,591千トン（対前年度比7.8%減）であった。

また、トンキロベースでは、貨物船が106,251百万トンキロ（対前年度比6.6%減）、油送船が76,193百万トンキロ（対前年度比9.1%減）、プッシャーバージ・台船が5,415百万トンキロ（対前年度比0.8%減）であった。

3. 燃料消費量

平成20年度の燃料消費量は、合計2,490百万リットル（対前年度比6.3%減）で、用途別にみると、貨物船は1,610百万リットル（対前年度比5.7%減）、油送船は814百万リットル（対前年度比7.4%減）、プッシャーバージ・台船は66百万リットル（対前年度比8.4%減）であった。

4. 輸送効率

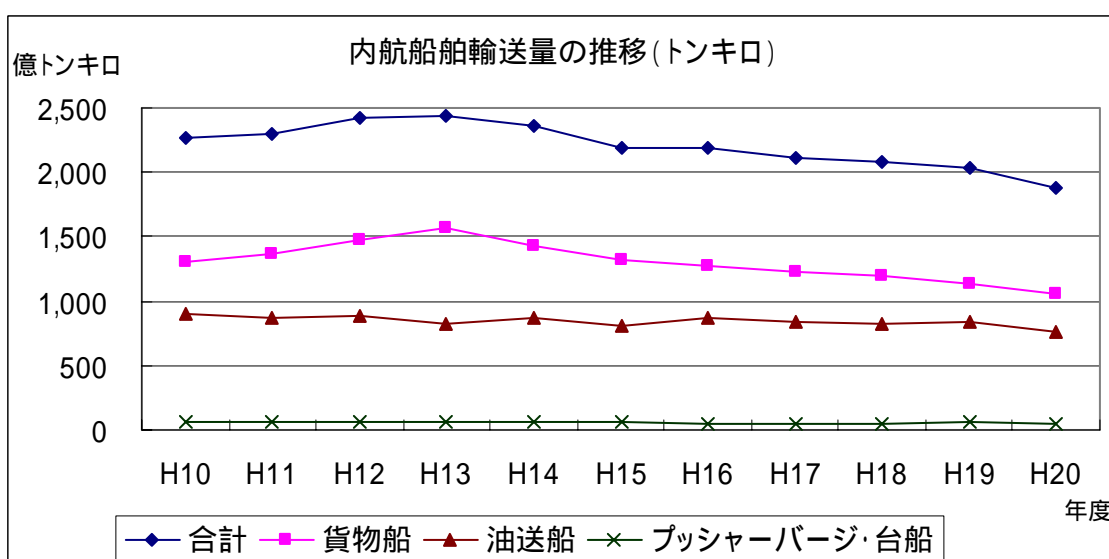
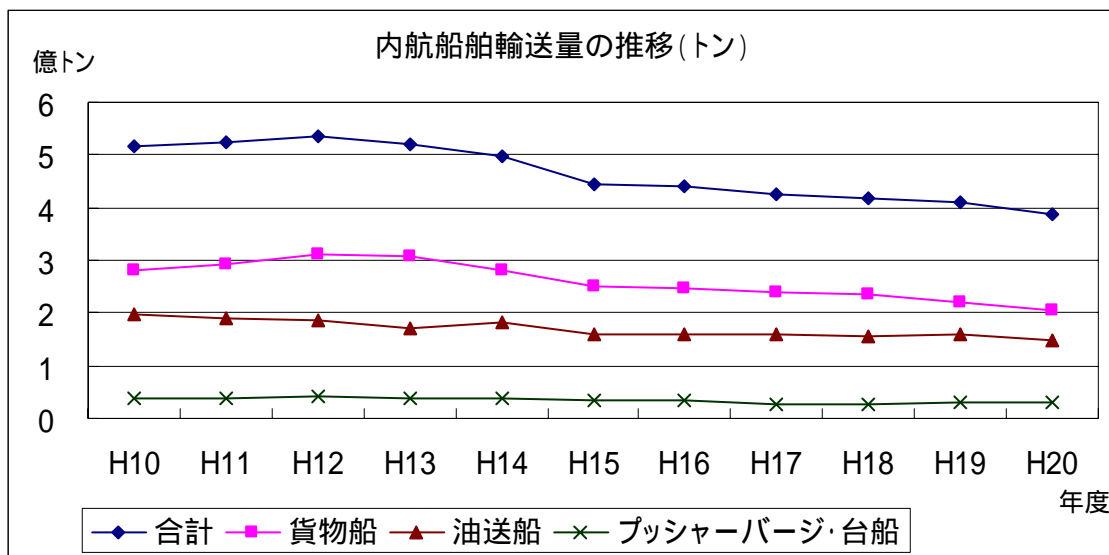
平成20年度の内航船舶の輸送効率は、全体で42.0%、貨物船が41.3%、油送船が42.5%、プッシャーバージ・台船が48.6%であった。

また、平成19年度と比較して、貨物船は1.1ポイント減少、油送船は0.5ポイント減少、プッシャーバージ・台船は4.4ポイント減少し、合計では0.9ポイント減少した。

平成20年度内航船舶輸送実績

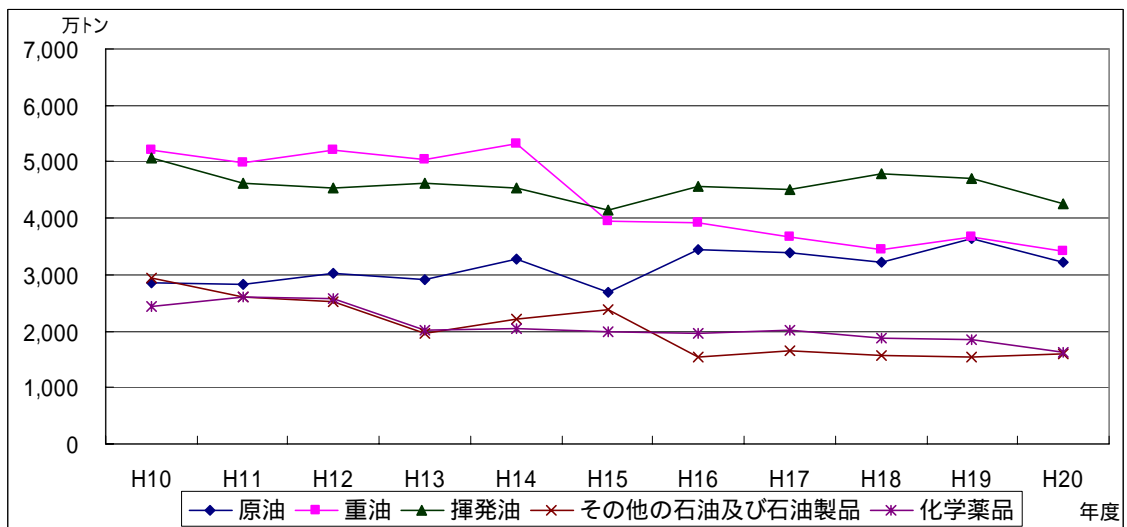
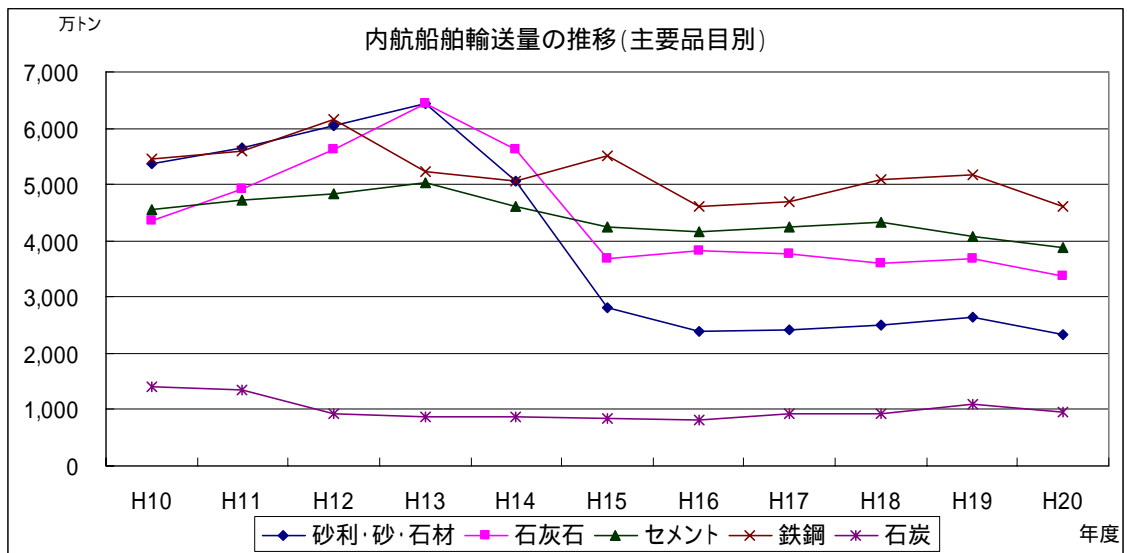
(単位:千トン、千トンキロ、%)

項目	輸送量			輸送効率		
	20年度	19年度	対前年度比	20年度	19年度	増減
合計 (トン)	378 705	409 694	92.4			
(トンキロ)	187 858 842	202 962 053	92.6	42.00	42.87	0.88
貨物船 (トン)	203 625	218 534	93.2			
(トンキロ)	106 250 644	113 718 210	93.4	41.34	42.39	1.05
油送船 (トン)	146 488	160 146	91.5			
(トンキロ)	76 192 858	83 783 858	90.9	42.53	43.01	0.47
プッシャーバージ (トン)	28 591	31 014	92.2			
台船 (トンキロ)	5 415 340	5 459 986	99.2	48.65	53.00	4.35



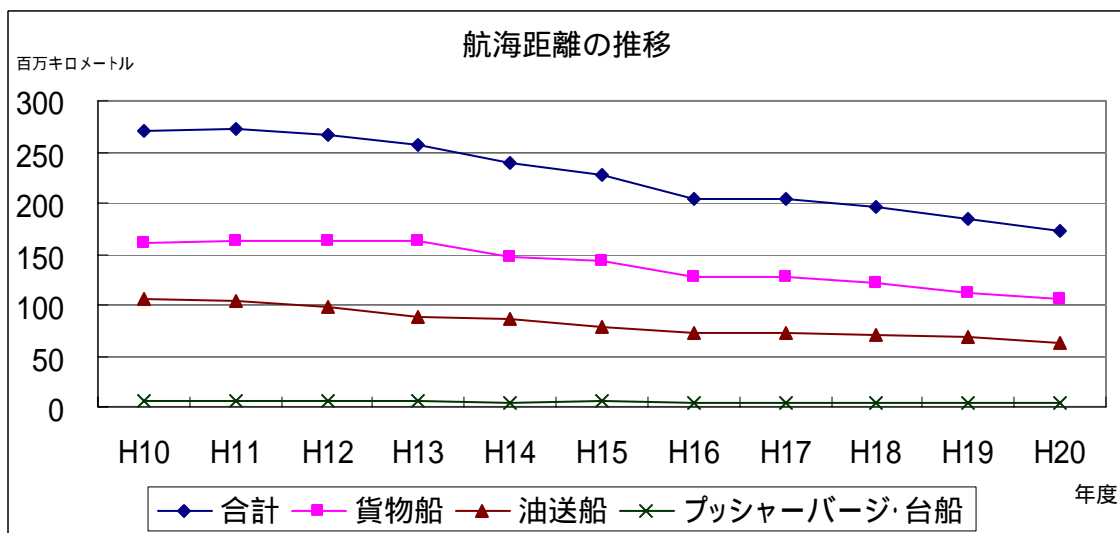
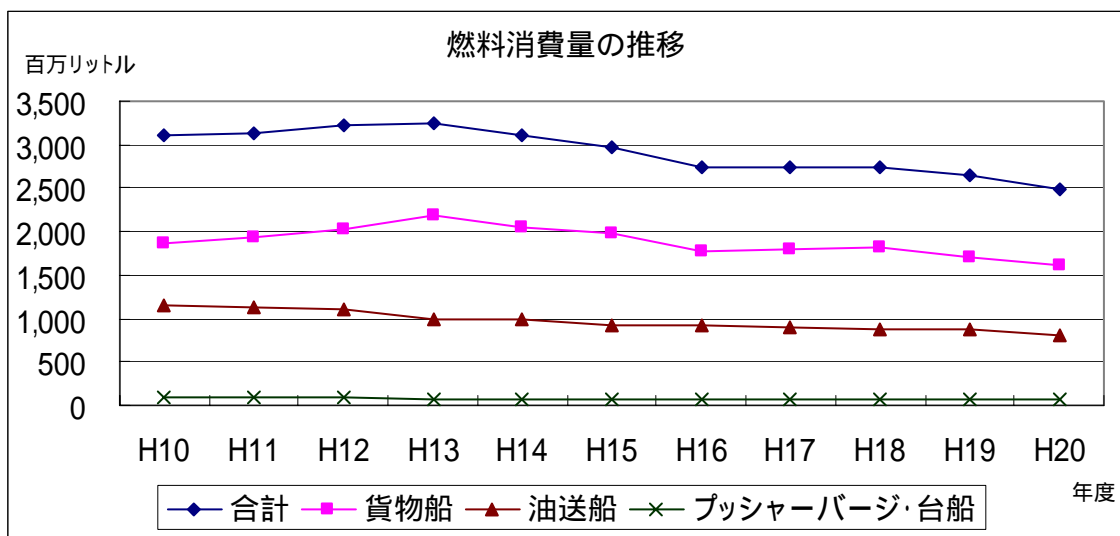
平成20年度内航船舶輸送量 主要10品目

品 目		トン数(千トン)			トンキロ(千トンキロ)		
		20年度	19年度	対前年度比	20年度	19年度	対前年度比
主 要 1 0 品 目	砂利・砂・石材	23 430	26 402	88.7	5 639 186	6 045 825	93.3
	石 灰 石	33 759	36 761	91.8	12 736 043	13 864 336	91.9
	セ メ ン ト	38 837	40 811	95.2	19 717 640	20 872 878	94.5
	鉄 鋼	46 069	51 698	89.1	23 670 761	26 178 801	90.4
	石 炭	9 675	10 981	88.1	3 373 025	3 496 681	96.5
	原 油	32 308	36 286	89.0	25 702 841	28 699 754	89.6
	重 油	34 051	36 718	92.7	12 971 159	13 694 778	94.7
	揮 発 油	42 487	47 012	90.4	21 010 327	23 685 674	88.7
	その他の石油 及び石油製品	16 009	15 421	103.8	7 593 824	7 648 004	99.3
	化 学 薬 品	16 110	18 457	87.3	7 077 815	7 880 015	89.8



平成20年度 燃料消費量・航海距離

項 目	燃料消費量(千リットル)			航海距離(千キロメートル)		
	20年度	19年度	対前年度比	20年度	19年度	対前年度比
合 計	2 490 122	2 658 522	93.7	172 302	185 116	93.1
貨 物 船	1 609 805	1 706 986	94.3	105 957	111 997	94.6
油 送 船	814 376	879 564	92.6	62 627	69 127	90.6
プッシャー バージ・台船	65 942	71 972	91.6	3 718	3 992	93.2



第1表 内航船舶輸送統計推移表

単位：千トン、百万トンキロ、%

区分 年度	合 計				営 業 用												自家用	
	ト ン		ト ン キ ロ		営業用計		鋼船及び木船						プッシャーバージ・台船					
		前年度比		前年度比	トン	トンキロ	小 計		大型鋼船		小型鋼船		木船		トン	トンキロ	トン	トンキロ
9	541,437	(99.0)	237,018	(98.0)	534,908	234,890	500,695	229,096	260,228	142,978	239,949	86,064	519	54	34,213	5,795	6,529	2,127
10	516,647	(95.4)	226,980	(95.8)	508,983	224,586	473,484	218,813	254,935	141,474	218,218	77,307	331	32	35,499	5,773	7,664	2,394
11	522,602	(101.2)	229,432	(101.1)	515,731	227,491	479,249	221,486	253,666	141,059	225,369	80,414	214	13	36,482	6,005	6,871	1,941
12	537,021	(102.8)	241,671	(105.3)	527,367	239,224	493,249	233,027	263,078	150,693	230,094	82,329	77	6	34,117	6,197	9,654	2,447
13	520,067	(96.8)	244,451	(101.2)	511,268	242,507	477,794	236,135	277,878	163,488	199,813	72,637	103	10	33,474	6,372	8,799	1,944
14	497,251	(95.6)	235,582	(96.4)	490,880	233,905	457,728	228,113	275,267	162,332	182,370	65,770	91	11	33,152	5,792	6,371	1,677
15	445,544	(89.6)	218,191	(92.6)	438,146	217,703	410,887	212,419	242,051	143,210	168,753	69,197	83	11	27,259	5,285	7,398	487
16	440,252	(98.8)	218,833	(100.3)	433,249	218,437	406,283	214,088	247,410	150,213	158,790	63,863	83	12	26,966	4,349	7,003	396
17	426,145	(96.8)	211,576	(96.7)	423,348	211,265	396,863	206,540	242,220	146,552	154,563	59,976	79	12	26,485	4,725	2,797	311
18	416,644	(97.8)	207,849	(98.2)	413,747	207,530	388,207	202,733	241,067	143,561	147,140	59,172	-	-	25,539	4,796	2,897	320
19	409,694	(98.3)	202,962	(97.6)	407,481	202,690	378,060	197,330	250,492	144,775	127,567	52,555	-	-	29,421	5,359	2,213	272
20	378,705	(92.4)	187,859	(92.6)	376,292	187,474	349,604	182,297	233,089	134,646	116,515	47,651	-	-	26,688	5,178	2,413	385
20.4					33,822	16,778	31,066	16,202	20,434	11,835	10,632	4,367	-	-	2,756	576		
5					32,154	15,956	29,918	15,556	19,603	11,303	10,315	4,253	-	-	2,236	400		
6					32,713	15,873	30,355	15,441	19,912	11,054	10,444	4,387	-	-	2,357	432		
7					33,788	16,520	31,533	16,089	20,429	11,377	11,104	4,712	-	-	2,255	431		
8					32,772	16,177	30,447	15,728	20,275	11,516	10,172	4,212	-	-	2,325	449		
9					31,599	15,746	29,399	15,340	19,358	11,129	10,042	4,210	-	-	2,199	406		
10					32,833	16,390	30,533	15,941	19,919	11,449	10,615	4,493	-	-	2,299	449		
11					30,856	15,564	28,857	15,183	19,135	11,117	9,722	4,066	-	-	1,999	381		
12					31,704	16,143	29,429	15,683	19,868	11,771	9,561	3,913	-	-	2,275	460		
21.1					28,129	14,249	26,094	13,843	18,070	10,707	8,024	3,136	-	-	2,035	406		
2					27,344	13,953	25,427	13,594	17,745	10,714	7,682	2,879	-	-	1,917	359		
3					28,580	14,125	26,544	13,697	18,341	10,674	8,203	3,023	-	-	2,036	428		

(注) 平成18年4月から調査対象隻数が一隻のみとなったため、木船としての推計及び公表は行わず、小型鋼船の数値に含めて公表している。
第3表以降、「木船」については、同様の取り扱いとしている。

第 2 表 内航船舶輸送統計総括表

1. 品目別輸送量
(平成20年度)

単位：千トン、千トンキロ

品目		区分	合計		営業用		自家用	
			トン	トンキロ	トン	トンキロ	トン	トンキロ
合計			378 705	187 858 842	376 292	187 474 196	2 413	384 646
穀物			2 973	1 252 602	2 284	1 218 940	689	33 662
野菜・果物			-	-	-	-	-	-
畜産品			19	5 519	19	5 519	-	-
水産品			-	-	-	-	-	-
その他の農産品			46	24 245	46	24 245	-	-
木材			1 975	997 325	1 975	997 325	-	-
薪炭			22	2 905	22	2 905	-	-
石			9 675	3 373 025	9 675	3 373 025	-	-
金属	小計		545	116 023	545	116 023	-	-
	鉄		159	41 409	159	41 409	-	-
	硫黄		-	-	-	-	-	-
	その他の金属		386	74 613	386	74 613	-	-
砂利・砂・石材			23 430	5 639 186	22 503	5 478 249	927	160 937
非金属	小計		73 237	40 962 506	73 148	40 937 358	89	25 148
	石灰		33 759	12 736 043	33 676	12 711 141	83	24 902
	原油		32 308	25 702 841	32 308	25 702 841	-	-
	その他の非金属		7 170	2 523 622	7 164	2 523 376	6	246
金属	小計		47 006	24 347 911	47 005	24 347 875	1	36
	鉄		46 069	23 670 761	46 068	23 670 725	1	36
	非鉄金属		937	677 150	937	677 150	-	-
金属製品			688	202 927	666	201 366	22	1 561
機械	小計		8 434	6 041 191	8 359	6 033 220	75	7 971
	輸送用機械		5 947	4 408 728	5 884	4 403 220	63	5 508
	その他の機械		2 487	1 632 465	2 475	1 630 001	12	2 464
窯業品	小計		40 145	20 275 958	40 070	20 271 728	75	4 230
	セメント		38 837	19 717 640	38 833	19 717 494	4	146
	その他の窯業品		1 309	558 319	1 237	554 234	72	4 085
石油製品	小計		99 201	44 004 895	99 042	43 959 743	159	45 152
	重油		34 051	12 971 159	33 892	12 926 011	159	45 148
	揮発油		42 487	21 010 327	42 487	21 010 327	-	-
	LPG及びその他ガス		6 653	2 429 584	6 653	2 429 584	-	-
その他の石油及び石油製品		16 009	7 593 824	16 009	7 593 820	0	4	
石炭製品	小計		7 662	2 690 940	7 662	2 690 940	-	-
	コークス		7 594	2 635 764	7 594	2 635 764	-	-
	その他の石炭製品		68	55 176	68	55 176	-	-
化学薬品			16 110	7 077 815	16 109	7 076 915	1	900
化学肥料			1 075	806 863	1 075	806 863	-	-
その他の科学工業品			1 711	1 067 264	1 711	1 067 264	-	-
紙・パルプ			3 441	2 462 470	3 371	2 408 174	70	54 296
繊維工業品			-	-	-	-	-	-
食料工業品			1 268	900 637	1 268	900 637	-	-
日用工業品			0	156	0	156	-	-
その他の製造工業品			21 114	16 181 632	21 114	16 181 632	-	-
特種品	小計		18 799	9 396 022	18 495	9 345 269	304	50 753
	金属		2 850	1 583 083	2 786	1 574 939	64	8 144
	その他の特種品		15 949	7 812 939	15 709	7 770 330	240	42 609
分類不能のもの			130	28 827	130	28 827	-	-

2. 用途別油種別燃料消費量
(平成20年度)

項目	単位	合計	貨物船	油送船	フッシャーハーシ 台船	
輸送トン数	千トン	378,705	203,625	146,488	28,591	
トンキロ	千トンキロ	187,858,842	106,250,644	76,192,858	5,415,340	
載貨重量トンキロ	千トンキロ	447,296,323	257,016,114	179,148,607	11,131,602	
航海距離	千キロメートル	172,302	105,957	62,627	3,718	
燃料消費量	計	千リットル	2,490,122	1,609,805	814,376	65,942
	A重油	千リットル	818,553	448,281	323,157	47,115
	B重油	千リットル	25,000	15,984	7,148	1,869
	C重油	千リットル	1,646,569	1,145,540	484,071	16,958
1トン当り平均輸送キロ	キロメートル	496.056	521.796	520.129	189.406	
1トンキロ当り燃料消費量	リットル	0.013	0.015	0.011	0.012	
1キロメートル当り燃料消費量	リットル	14.452	15.193	13.004	17.734	
輸送効率	パーセント	42.00	41.34	42.53	48.65	

第 3 表 品目別輸送量（営業用）

（平成20年度）

単位：千トン、千トンキロ

区分 品目	合 計		鋼 船 及 び 木 船								プッシャーバージ・台船	
	トン	トンキロ	計		大型 鋼船		小 型 鋼 船		木 船		トン	トンキロ
			トン	トンキロ	トン	トンキロ	トン	トンキロ	トン	トンキロ		
合 計	376 292	187 474 196	349 604	182 296 680	233 089	134 645 704	116 515	47 650 976	-	-	26 688	5 177 516
穀 物	2 284	1 218 940	2 275	1 218 495	30	14 780	2 245	1 203 715	-	-	9	444
野 菜 ・ 果 物	-	-	-	-	-	-	-	-	-	-	-	-
畜 産 品	19	5 519	19	5 519	7	2 163	12	3 356	-	-	-	-
水 産 品	-	-	-	-	-	-	-	-	-	-	-	-
そ の 他 の 農 林 産 品	46	24 245	46	24 245	-	-	46	24 245	-	-	-	-
木 材	1 975	997 325	1 495	970 366	563	396 210	932	574 156	-	-	480	26 959
薪 炭	22	2 905	22	2 905	-	-	22	2 905	-	-	-	-
石 炭	9 675	3 373 025	8 638	3 297 293	5 861	2 573 272	2 777	724 021	-	-	1 037	75 731
金 属 鉱 石	545	116 023	544	116 015	429	55 415	115	60 600	-	-	0	8
鉄 鉱 石	159	41 409	159	41 409	120	25 175	38	16 234	-	-	-	-
硫 化 鉱 石	-	-	-	-	-	-	-	-	-	-	-	-
そ の 他 の 金 属 鉱 石	386	74 613	386	74 606	309	30 240	77	44 366	-	-	0	8
砂 利 ・ 砂 ・ 石 材	22 503	5 478 249	18 058	4 056 237	4 341	2 271 332	13 718	1 784 905	-	-	4 444	1 422 012
非 金 属 鉱 物	73 148	40 937 358	64 287	39 964 385	55 622	37 108 769	8 664	2 855 616	-	-	8 861	972 973
小 石 灰	33 676	12 711 141	24 894	11 740 868	22 247	10 787 018	2 647	953 850	-	-	8 782	970 273
原 油	32 308	25 702 841	32 308	25 702 841	32 133	25 645 108	175	57 733	-	-	-	-
そ の 他 の 非 金 属 鉱 物	7 164	2 523 376	7 084	2 520 676	1 242	676 644	5 842	1 844 032	-	-	80	2 700
金 属	47 005	24 347 875	41 916	23 158 727	8 243	4 148 617	33 673	19 010 110	-	-	5 089	1 189 148
鉄 鉱 石	46 068	23 670 725	40 979	22 481 593	8 056	3 956 613	32 923	18 524 980	-	-	5 089	1 189 132
非 鉄 金 属	937	677 150	937	677 134	187	192 004	750	485 130	-	-	0	16
金 属 製 品	666	201 366	657	198 895	11	5 242	646	193 653	-	-	9	2 471
機 械	8 359	6 033 220	8 319	6 018 667	5 810	4 399 452	2 509	1 619 215	-	-	40	14 553
輸 送 用 機 械	5 884	4 403 220	5 879	4 402 291	5 767	4 365 724	111	36 567	-	-	5	929
そ の 他 の 機 械	2 475	1 630 001	2 440	1 616 376	42	33 728	2 397	1 582 648	-	-	35	13 625
窯 業 品	40 070	20 271 728	39 532	20 156 787	38 293	19 709 815	1 239	446 972	-	-	538	114 941
セ メ ン ト	38 833	19 717 494	38 307	19 603 535	37 535	19 422 225	771	181 310	-	-	526	113 959
そ の 他 の 窯 業 品	1 237	554 234	1 225	553 252	758	287 590	468	265 663	-	-	12	982
石 油 製 品	99 042	43 959 743	99 027	43 952 731	82 887	40 406 341	16 140	3 546 390	-	-	15	7 012
重 油	33 892	12 926 011	33 884	12 921 341	24 786	10 788 547	9 098	2 132 794	-	-	9	4 670
揮 発 油	42 487	21 010 327	42 487	21 010 327	38 189	20 317 541	4 299	692 786	-	-	-	-
L・P・G及びその他のガス	6 653	2 429 584	6 647	2 427 242	6 597	2 414 431	51	12 811	-	-	6	2 342
そ の 他 の 石 油 及 び 石 油 製 品	16 009	7 593 820	16 009	7 593 820	13 316	6 885 821	2 693	707 999	-	-	-	-
石 炭 製 品	7 662	2 690 940	2 923	1 489 931	1 294	784 491	1 629	705 440	-	-	4 739	1 201 009
コ ー ク ス	7 594	2 635 764	2 855	1 434 755	1 294	784 491	1 561	650 264	-	-	4 739	1 201 009
そ の 他 の 石 炭 製 品	68	55 176	68	55 176	-	-	68	55 176	-	-	-	-
化 学 薬 品	16 109	7 076 915	16 106	7 076 805	4 792	2 469 695	11 315	4 607 110	-	-	3	110
化 学 肥 料	1 075	806 863	1 064	805 662	155	34 874	909	770 787	-	-	11	1 201
そ の 他 の 化 学 工 業 品	1 711	1 067 264	1 711	1 067 263	720	409 563	991	657 700	-	-	0	0
紙 ・ パ ル プ	3 371	2 408 174	3 371	2 408 174	1 606	1 307 188	1 765	1 100 986	-	-	-	-
織 維 工 業 品	-	-	-	-	-	-	-	-	-	-	-	-
食 料 工 業 品	1 268	900 637	1 268	900 637	891	501 067	377	399 570	-	-	-	-
日 用 品	0	156	0	156	-	-	0	156	-	-	-	-
そ の 他 の 製 造 工 業 品	21 114	16 181 632	21 112	16 181 028	15 469	14 179 208	5 643	2 001 820	-	-	1	604
特 種 品	18 495	9 345 269	17 203	9 213 874	6 056	3 857 386	11 147	5 356 488	-	-	1 292	131 396
金 属 ぐ ず	2 786	1 574 939	2 498	1 523 758	241	154 332	2 256	1 369 426	-	-	289	51 180
そ の 他 の 特 種 品	15 709	7 770 330	14 705	7 690 115	5 815	3 703 054	8 891	3 987 062	-	-	1 004	80 215
分 類 不 能 の も の	130	28 827	10	11 884	8	10 823	2	1 060	-	-	119	16 944

第4表 品目別用途別トン数階級別輸送量（営業用）その1

（平成20年度）

単位：千トン、千トンキロ

品目	区分	合計						鋼 船					
		計		貨物船		油送船		計		貨物船		油送船	
		トン	トンキロ	トン	トンキロ	トン	トンキロ	トン	トンキロ	トン	トンキロ	トン	トンキロ
合計	計	349 604	182 296 680	203 237	106 109 532	146 367	76 187 148	349 604	182 296 680	203 237	106 109 532	146 367	76 187 148
穀物		2 275	1 218 495	2 275	1 218 495	-	-	2 275	1 218 495	2 275	1 218 495	-	-
野菜・果物		-	-	-	-	-	-	-	-	-	-	-	-
畜産品		19	5 519	19	5 519	-	-	19	5 519	19	5 519	-	-
水産品		-	-	-	-	-	-	-	-	-	-	-	-
その他の農林産品		46	24 245	46	24 245	-	-	46	24 245	46	24 245	-	-
木材		1 495	970 366	1 495	970 366	-	-	1 495	970 366	1 495	970 366	-	-
薪炭		22	2 905	22	2 905	-	-	22	2 905	22	2 905	-	-
石炭		8 638	3 297 293	8 638	3 297 293	-	-	8 638	3 297 293	8 638	3 297 293	-	-
小計	計	544	116 015	544	116 015	-	-	544	116 015	544	116 015	-	-
金属鉱石		159	41 409	159	41 409	-	-	159	41 409	159	41 409	-	-
硫化鉱		-	-	-	-	-	-	-	-	-	-	-	-
その他の金属鉱		386	74 606	386	74 606	-	-	386	74 606	386	74 606	-	-
砂利・砂・石材		18 058	4 056 237	18 058	4 056 237	-	-	18 058	4 056 237	18 058	4 056 237	-	-
非金属鉱物	計	64 287	39 964 385	31 869	14 211 400	32 418	25 752 985	64 287	39 964 385	31 869	14 211 400	32 418	25 752 985
石灰石		24 894	11 740 868	24 894	11 740 868	-	-	24 894	11 740 868	24 894	11 740 868	-	-
原油		32 308	25 702 841	-	-	32 308	25 702 841	32 308	25 702 841	-	-	32 308	25 702 841
その他の非金属鉱物		7 084	2 520 676	6 975	2 470 532	110	50 144	7 084	2 520 676	6 975	2 470 532	110	50 144
小計	計	41 916	23 158 727	41 916	23 158 727	-	-	41 916	23 158 727	41 916	23 158 727	-	-
金属		40 979	22 481 593	40 979	22 481 593	-	-	40 979	22 481 593	40 979	22 481 593	-	-
非鉄金属		937	677 134	937	677 134	-	-	937	677 134	937	677 134	-	-
金属製品		657	198 895	657	198 895	-	-	657	198 895	657	198 895	-	-
小計	計	8 319	6 018 667	8 319	6 018 667	-	-	8 319	6 018 667	8 319	6 018 667	-	-
機械		5 879	4 402 291	5 879	4 402 291	-	-	5 879	4 402 291	5 879	4 402 291	-	-
その他の機械		2 440	1 616 376	2 440	1 616 376	-	-	2 440	1 616 376	2 440	1 616 376	-	-
小計	計	39 532	20 156 787	39 532	20 156 787	-	-	39 532	20 156 787	39 532	20 156 787	-	-
窯業品		38 307	19 603 535	38 307	19 603 535	-	-	38 307	19 603 535	38 307	19 603 535	-	-
その他の窯業品		1 225	553 252	1 225	553 252	-	-	1 225	553 252	1 225	553 252	-	-
小計	計	99 027	43 952 731	1 091	506 031	97 937	43 446 700	99 027	43 952 731	1 091	506 031	97 937	43 446 700
石油製品		33 884	12 921 341	17	3 271	33 866	12 918 070	33 884	12 921 341	17	3 271	33 866	12 918 070
揮発油		42 487	21 010 327	-	-	42 487	21 010 327	42 487	21 010 327	-	-	42 487	21 010 327
L・P・G及びその他のガス		6 647	2 427 242	87	43 124	6 560	2 384 118	6 647	2 427 242	87	43 124	6 560	2 384 118
その他の石油及び石油製品		16 009	7 593 820	986	459 636	15 023	7 134 184	16 009	7 593 820	986	459 636	15 023	7 134 184
小計	計	2 923	1 489 931	2 923	1 489 931	-	-	2 923	1 489 931	2 923	1 489 931	-	-
石炭製品		2 855	1 434 755	2 855	1 434 755	-	-	2 855	1 434 755	2 855	1 434 755	-	-
その他の石炭製品		68	55 176	68	55 176	-	-	68	55 176	68	55 176	-	-
化学薬品		16 106	7 076 805	955	555 551	15 151	6 521 253	16 106	7 076 805	955	555 551	15 151	6 521 253
化学肥料		1 064	805 662	1 056	799 934	8	5 728	1 064	805 662	1 056	799 934	8	5 728
その他の化学工業品		1 711	1 067 263	857	606 782	853	460 482	1 711	1 067 263	857	606 782	853	460 482
紙・パルプ		3 371	2 408 174	3 371	2 408 174	-	-	3 371	2 408 174	3 371	2 408 174	-	-
繊維工業品		-	-	-	-	-	-	-	-	-	-	-	-
食料工業品		1 268	900 637	1 268	900 637	-	-	1 268	900 637	1 268	900 637	-	-
日用品		0	156	0	156	-	-	0	156	0	156	-	-
その他の製造工業品		21 112	16 181 028	21 112	16 181 028	-	-	21 112	16 181 028	21 112	16 181 028	-	-
小計	計	17 203	9 213 874	17 203	9 213 874	-	-	17 203	9 213 874	17 203	9 213 874	-	-
特種品		2 498	1 523 758	2 498	1 523 758	-	-	2 498	1 523 758	2 498	1 523 758	-	-
その他の特種品		14 705	7 690 115	14 705	7 690 115	-	-	14 705	7 690 115	14 705	7 690 115	-	-
分類不能のもの		10	11 884	10	11 884	-	-	10	11 884	10	11 884	-	-

第4表 品目別用途別トン数階級別輸送量（営業用）その2

（平成20年度）

単位：千トン、千トンキロ

品目	区分	鋼 船						鋼 船					
		計		100 G/T未満		油送船		計		100 G/T ~ 500 G/T未満		油送船	
		トン	トンキロ	トン	トンキロ	トン	トンキロ	トン	トンキロ	トン	トンキロ	トン	トンキロ
合 計		892	71 469	373	22 671	519	48 798	115 623	47 579 508	89 499	39 918 771	26 124	7 660 737
穀 物		-	-	-	-	-	-	2 245	1 203 715	2 245	1 203 715	-	-
野 菜 ・ 果 物		-	-	-	-	-	-	-	-	-	-	-	-
畜 産 品		-	-	-	-	-	-	12	3 356	12	3 356	-	-
水 産 品		-	-	-	-	-	-	-	-	-	-	-	-
そ の 他 の 農 林 産 品		-	-	-	-	-	-	46	24 245	46	24 245	-	-
木 材		-	-	-	-	-	-	932	574 156	932	574 156	-	-
薪 炭		-	-	-	-	-	-	22	2 905	22	2 905	-	-
石 炭		-	-	-	-	-	-	2 777	724 021	2 777	724 021	-	-
金 属 鉱 石	計	-	-	-	-	-	-	115	60 600	115	60 600	-	-
	鉄 鉱 石	-	-	-	-	-	-	38	16 234	38	16 234	-	-
	硫 化 鉱 石	-	-	-	-	-	-	-	-	-	-	-	-
	そ の 他 の 金 属 鉱 石	-	-	-	-	-	-	77	44 366	77	44 366	-	-
砂 利 ・ 砂 ・ 石 材		-	-	-	-	-	-	13 718	1 784 905	13 718	1 784 905	-	-
非 金 属 鉱 物	計	-	-	-	-	-	-	8 664	2 855 616	8 448	2 774 024	216	81 591
	石 灰	-	-	-	-	-	-	2 647	953 850	2 647	953 850	-	-
	原 油	-	-	-	-	-	-	175	57 733	-	-	175	57 733
	そ の 他 の 非 金 属 鉱 物	-	-	-	-	-	-	5 842	1 844 032	5 801	1 820 174	41	23 858
金 属	計	-	-	-	-	-	-	33 673	19 010 110	33 673	19 010 110	-	-
	鉄 鉱 石	-	-	-	-	-	-	32 923	18 524 980	32 923	18 524 980	-	-
	非 鉄 金 属	-	-	-	-	-	-	750	485 130	750	485 130	-	-
金 属 製 品		-	-	-	-	-	-	646	193 653	646	193 653	-	-
機 械	計	-	-	-	-	-	-	2 509	1 619 215	2 509	1 619 215	-	-
	輸 送 用 機 械	-	-	-	-	-	-	111	36 567	111	36 567	-	-
	そ の 他 の 機 械	-	-	-	-	-	-	2 397	1 582 648	2 397	1 582 648	-	-
窯 業 品	計	-	-	-	-	-	-	1 239	446 972	1 239	446 972	-	-
	セ メ ン ト	-	-	-	-	-	-	771	181 310	771	181 310	-	-
	そ の 他 の 窯 業 品	-	-	-	-	-	-	468	265 663	468	265 663	-	-
石 油 製 品	計	377	29 602	-	-	377	29 602	15 763	3 516 788	582	241 595	15 181	3 275 193
	重 油	226	18 821	-	-	226	18 821	8 872	2 113 973	17	3 271	8 855	2 110 702
	揮 発 油	111	7 037	-	-	111	7 037	4 188	685 750	-	-	4 188	685 750
	L・P・G及びその他のガス	-	-	-	-	-	-	51	12 811	-	-	51	12 811
	その他の石油及び石油製品	41	3 744	-	-	41	3 744	2 652	704 255	565	238 323	2 088	465 931
石 炭 製 品	計	-	-	-	-	-	-	1 629	705 440	1 629	705 440	-	-
	コ ー ク ス	-	-	-	-	-	-	1 561	650 264	1 561	650 264	-	-
	そ の 他 の 石 炭 製 品	-	-	-	-	-	-	68	55 176	68	55 176	-	-
化 学 薬 品		142	19 196	-	-	142	19 196	11 173	4 587 914	586	339 794	10 587	4 248 121
化 学 肥 料		-	-	-	-	-	-	909	770 787	903	765 875	6	4 913
そ の 他 の 化 学 工 業 品		-	-	-	-	-	-	991	657 700	857	606 782	133	50 919
紙 ・ パ ル プ		-	-	-	-	-	-	1 765	1 100 986	1 765	1 100 986	-	-
織 維 工 業 品		-	-	-	-	-	-	-	-	-	-	-	-
食 料 工 業 品		-	-	-	-	-	-	377	399 570	377	399 570	-	-
日 用 品		-	-	-	-	-	-	0	156	0	156	-	-
そ の 他 の 製 造 工 業 品		373	22 671	373	22 671	-	-	5 270	1 979 149	5 270	1 979 149	-	-
特 種 品	計	-	-	-	-	-	-	11 147	5 356 488	11 147	5 356 488	-	-
	金 属 小 品	-	-	-	-	-	-	2 256	1 369 426	2 256	1 369 426	-	-
	そ の 他 の 特 種 品	-	-	-	-	-	-	8 891	3 987 062	8 891	3 987 062	-	-
分 類 不 能 の も の		-	-	-	-	-	-	2	1 060	2	1 060	-	-

第5表 大型鋼船品目別専用船等用途別輸送量(営業用)その2

(平成20年度)

単位: トン、トンキロ

品目	区分	R O R O 船				その他の貨物船		内コンテナ		内シャーシ			
		内コンテナ		内シャーシ		内コンテナ		内シャーシ					
		トン	トンキロ	トン	トンキロ	トン	トンキロ	トン	トンキロ				
合計		17 618 562	16 211 786 474	7 107 059	6 681 286 536	4 844 960	4 660 256 225	31 203 912	17 181 884 563	2 457 079	1 389 592 246	462	471 622
穀物		-	-	-	-	-	-	29 620	14 779 875	-	-	-	-
野菜・果物		-	-	-	-	-	-	-	-	-	-	-	-
畜産品		-	-	-	-	-	-	7 301	2 163 373	-	-	-	-
水産品		-	-	-	-	-	-	-	-	-	-	-	-
その他の農林産品		-	-	-	-	-	-	-	-	-	-	-	-
木材		4 079	4 785 443	-	-	4 079	4 785 443	558 719	391 424 409	-	-	-	-
薪炭		-	-	-	-	-	-	-	-	-	-	-	-
石炭		-	-	-	-	-	-	4 224 057	2 500 075 289	-	-	-	-
小計		-	-	-	-	-	-	429 446	55 415 078	-	-	-	-
金属鉱石		-	-	-	-	-	-	120 201	25 175 497	-	-	-	-
金属硫化物		-	-	-	-	-	-	-	-	-	-	-	-
その他の金属鉱石		-	-	-	-	-	-	309 245	30 239 581	-	-	-	-
砂利・砂・石材		-	-	-	-	-	-	3 708 124	1 740 672 654	-	-	-	-
非金属鉱物		40 008	43 122 756	-	-	-	-	3 794 658	1 692 698 399	-	-	-	-
石灰		-	-	-	-	-	-	2 661 551	1 085 463 153	-	-	-	-
石油		-	-	-	-	-	-	-	-	-	-	-	-
その他の非金属鉱物		40 008	43 122 756	-	-	-	-	1 133 107	607 235 246	-	-	-	-
小計		1 339 578	776 349 654	-	-	147 918	135 532 299	6 903 247	3 372 267 313	6 735	2 631 560	-	-
金属		1 166 558	590 203 309	-	-	147 918	135 532 299	6 889 179	3 366 409 897	6 735	2 631 560	-	-
非鉄金属		173 020	186 146 345	-	-	-	-	14 069	5 857 416	-	-	-	-
金属製品		-	-	-	-	-	-	11 496	5 242 127	-	-	-	-
小計		2 654 356	2 302 370 725	204 328	165 039 908	468 059	453 912 326	825 178	707 118 051	-	-	462	471 622
機械		2 654 356	2 302 370 725	204 328	165 039 908	468 059	453 912 326	782 742	673 389 804	-	-	462	471 622
送用機械		-	-	-	-	-	-	42 436	33 728 247	-	-	-	-
その他の機械		-	-	-	-	-	-	-	-	-	-	-	-
窯業品		-	-	-	-	-	-	519 786	195 013 428	-	-	-	-
セメント		-	-	-	-	-	-	269 603	117 885 291	-	-	-	-
その他の窯業品		-	-	-	-	-	-	250 183	77 128 137	-	-	-	-
石油製品		-	-	-	-	-	-	508 651	264 436 120	-	-	-	-
重油		-	-	-	-	-	-	-	-	-	-	-	-
揮発油		-	-	-	-	-	-	-	-	-	-	-	-
L・P・G及びその他のガス		-	-	-	-	-	-	87 276	43 123 811	-	-	-	-
その他の石油及び石油製品		-	-	-	-	-	-	421 376	221 312 309	-	-	-	-
石炭製品		-	-	-	-	-	-	1 248 242	767 733 861	8 193	3 892 284	-	-
コークス		-	-	-	-	-	-	1 248 242	767 733 861	8 193	3 892 284	-	-
その他の石炭製品		-	-	-	-	-	-	-	-	-	-	-	-
化学薬品		-	-	-	-	-	-	188 937	111 878 638	-	-	-	-
化学肥料		-	-	-	-	-	-	153 143	34 058 923	-	-	-	-
その他の化学工業品		-	-	-	-	-	-	-	-	-	-	-	-
紙・パルプ		1 499 195	1 228 264 096	176 185	197 451 250	346 800	348 967 109	106 470	78 924 242	4 658	5 193 178	-	-
繊維工業品		-	-	-	-	-	-	-	-	-	-	-	-
食料工業品		-	-	-	-	-	-	890 525	501 067 011	-	-	-	-
日用品		-	-	-	-	-	-	-	-	-	-	-	-
その他の製造工業品		11 502 346	11 342 839 384	6 720 790	6 312 453 938	3 358 986	3 212 795 683	3 399 243	2 430 759 838	2 388 236	1 319 164 878	-	-
特種品		579 001	514 054 415	5 756	6 341 440	519 117	504 263 366	3 688 780	2 305 332 690	49 256	58 710 345	-	-
金属くず		-	-	-	-	-	-	241 345	154 332 397	1 524	121 369	-	-
その他の特種品		579 001	514 054 415	5 756	6 341 440	519 117	504 263 366	3 447 435	2 151 000 293	47 732	58 588 977	-	-
分類不能のもの		-	-	-	-	-	-	8 288	10 823 243	-	-	-	-

第6表 小型網船及び木船、コンテナ品目別トン数階級別輸送量（営業用）

（平成20年度）

単位：トン、トンキロ

品目	区分	合計				500G/T未満～1000G/T以上				1000G/T未満			
		貨物船		内コンテナ		貨物船		内コンテナ		貨物船		内コンテナ	
		トン	トンキロ	トン	トンキロ	トン	トンキロ	トン	トンキロ	トン	トンキロ	トン	トンキロ
合計		89 872 821	39 941 441 522	4 611 697	1 869 414 539	89 499 339	39 918 770 786	4 611 067	1 869 377 203	373 482	22 670 736	630	37 336
穀物		2 245 329	1 203 715 413	1 217	244 506	2 245 329	1 203 715 413	1 217	244 506	-	-	-	-
野菜・果物		-	-	-	-	-	-	-	-	-	-	-	-
畜産品		11 877	3 355 892	-	-	11 877	3 355 892	-	-	-	-	-	-
水産品		-	-	-	-	-	-	-	-	-	-	-	-
その他の農林産品		45 975	24 245 256	-	-	45 975	24 245 256	-	-	-	-	-	-
木材		931 775	574 156 473	4 928	169 577	931 775	574 156 473	4 928	169 577	-	-	-	-
薪炭		21 699	2 904 773	-	-	21 699	2 904 773	-	-	-	-	-	-
石炭		2 777 419	724 021 372	13 253	9 274 511	2 777 419	724 021 372	13 253	9 274 511	-	-	-	-
金属鉱石		114 935	60 599 917	-	-	114 935	60 599 917	-	-	-	-	-	-
鉄鉱石		38 312	16 233 773	-	-	38 312	16 233 773	-	-	-	-	-	-
硫化鉄		-	-	-	-	-	-	-	-	-	-	-	-
その他の金属鉱石		76 622	44 366 145	-	-	76 622	44 366 145	-	-	-	-	-	-
砂利・砂・石材		13 717 830	1 784 904 501	-	-	13 717 830	1 784 904 501	-	-	-	-	-	-
非金属鉱物		8 448 321	2 774 024 115	1 534	866 269	8 448 321	2 774 024 115	1 534	866 269	-	-	-	-
石灰		2 646 912	953 850 188	-	-	2 646 912	953 850 188	-	-	-	-	-	-
原油		-	-	-	-	-	-	-	-	-	-	-	-
その他の非金属鉱物		5 801 409	1 820 173 927	1 534	866 269	5 801 409	1 820 173 927	1 534	866 269	-	-	-	-
金属		33 672 987	19 010 110 330	71 896	43 299 330	33 672 987	19 010 110 330	71 896	43 299 330	-	-	-	-
鉄		32 923 214	18 524 980 005	71 896	43 299 330	32 923 214	18 524 980 005	71 896	43 299 330	-	-	-	-
非鉄金属		749 773	485 130 325	-	-	749 773	485 130 325	-	-	-	-	-	-
金属製品		645 697	193 653 034	-	-	645 697	193 653 034	-	-	-	-	-	-
機械		2 508 855	1 619 214 790	80 192	25 762 408	2 508 855	1 619 214 790	80 192	25 762 408	-	-	-	-
輸送用機械		111 499	36 567 107	76 080	23 354 626	111 499	36 567 107	76 080	23 354 626	-	-	-	-
その他の機械		2 397 355	1 582 647 684	4 111	2 407 782	2 397 355	1 582 647 684	4 111	2 407 782	-	-	-	-
窯業品		1 238 812	446 972 441	-	-	1 238 812	446 972 441	-	-	-	-	-	-
セメント		771 213	181 309 535	-	-	771 213	181 309 535	-	-	-	-	-	-
その他の窯業品		467 600	265 662 905	-	-	467 600	265 662 905	-	-	-	-	-	-
石油製品		581 938	241 594 548	-	-	581 938	241 594 548	-	-	-	-	-	-
重油		17 320	3 271 104	-	-	17 320	3 271 104	-	-	-	-	-	-
揮発油		-	-	-	-	-	-	-	-	-	-	-	-
L・P・G及びその他のガス		-	-	-	-	-	-	-	-	-	-	-	-
その他の石油及び石油製品		564 618	238 323 443	-	-	564 618	238 323 443	-	-	-	-	-	-
石炭製品		1 628 977	705 440 088	2 526	1 216 259	1 628 977	705 440 088	2 526	1 216 259	-	-	-	-
コークス		1 560 620	650 264 354	2 526	1 216 259	1 560 620	650 264 354	2 526	1 216 259	-	-	-	-
その他の石炭製品		68 358	55 175 734	-	-	68 358	55 175 734	-	-	-	-	-	-
化学薬品		585 557	339 793 548	1 257	454 083	585 557	339 793 548	1 257	454 083	-	-	-	-
化学肥料		902 576	765 874 720	-	-	902 576	765 874 720	-	-	-	-	-	-
その他の化学工業品		857 279	606 781 601	402 952	285 253 259	857 279	606 781 601	402 952	285 253 259	-	-	-	-
紙・パルプ		1 764 972	1 100 985 966	47 715	26 029 257	1 764 972	1 100 985 966	47 715	26 029 257	-	-	-	-
繊維工業品		-	-	-	-	-	-	-	-	-	-	-	-
食料工業品		377 344	399 569 504	-	-	377 344	399 569 504	-	-	-	-	-	-
日用品		400	155 568	-	-	400	155 568	-	-	-	-	-	-
その他の製造工業品		5 643 045	2 001 819 675	3 871 632	1 421 627 679	5 269 563	1 979 148 939	3 871 002	1 421 590 343	373 482	22 670 736	630	37 336
特種品		11 147 076	5 356 487 687	112 597	55 217 401	11 147 076	5 356 487 687	112 597	55 217 401	-	-	-	-
金属		2 256 425	1 369 425 925	2 163	1 148 411	2 256 425	1 369 425 925	2 163	1 148 411	-	-	-	-
その他の特種品		8 890 651	3 987 061 762	110 434	54 068 990	8 890 651	3 987 061 762	110 434	54 068 990	-	-	-	-
分類不能のもの		2 144	1 060 308	-	-	2 144	1 060 308	-	-	-	-	-	-

第7表 船質別用途別輸送距離別輸送量（営業用）

（平成20年度）

単位：千トン

距離	区分	合計			大型鋼船			小型鋼船			木船			プッシャー バージ 台船
		計	貨物船	油送船	計	貨物船	油送船	計	貨物船	油送船	計	貨物船	油送船	
	合計	376 292	229 925	146 367	233 089	113 364	119 725	116 515	89 873	26 643	-	-	-	26 688
1	～ 19	6 257	3 071	3 186	2 547	526	2 021	2 747	1 582	1 165	-	-	-	963
20	～ 49	31 117	17 930	13 187	12 580	3 519	9 061	13 478	9 352	4 126	-	-	-	5 059
50	～ 69	8 859	5 655	3 204	3 438	1 726	1 712	4 979	3 487	1 492	-	-	-	442
70	～ 99	14 612	10 550	4 063	6 833	4 407	2 426	6 350	4 714	1 637	-	-	-	1 429
100	～ 149	26 790	20 366	6 424	10 086	6 023	4 063	9 563	7 202	2 361	-	-	-	7 140
150	～ 199	24 016	15 283	8 732	10 850	4 590	6 261	7 050	4 578	2 472	-	-	-	6 116
200	～ 249	17 953	9 938	8 015	11 087	4 827	6 260	6 208	4 453	1 754	-	-	-	657
250	～ 299	19 059	10 885	8 174	12 371	5 845	6 526	6 111	4 464	1 648	-	-	-	576
300	～ 399	32 281	18 431	13 850	20 232	8 939	11 293	10 430	7 873	2 557	-	-	-	1 619
400	～ 499	38 782	26 818	11 965	25 731	16 052	9 678	12 816	10 529	2 287	-	-	-	236
500	～ 599	24 737	10 825	13 912	19 044	6 351	12 693	5 539	4 320	1 219	-	-	-	154
600	～ 699	24 529	12 988	11 541	17 023	6 749	10 274	7 209	5 942	1 267	-	-	-	296
700	～ 799	24 063	18 573	5 490	15 759	11 212	4 547	7 106	6 162	943	-	-	-	1 198
800	～ 899	16 249	10 462	5 787	11 696	6 632	5 064	4 305	3 582	723	-	-	-	247
900	～ 999	15 097	11 010	4 087	12 481	8 879	3 601	2 590	2 104	486	-	-	-	26
1,000	～ 1,099	26 281	12 486	13 795	21 995	8 459	13 536	3 835	3 576	259	-	-	-	451
1,100	～ 1,199	5 793	3 904	1 890	4 100	2 285	1 815	1 656	1 581	74	-	-	-	37
1,200	～ 1,299	4 898	3 556	1 342	3 368	2 076	1 292	1 516	1 467	50	-	-	-	14
1,300	～ 1,399	3 951	2 125	1 826	3 132	1 368	1 764	814	752	61	-	-	-	5
1,400	～ 1,499	1 858	769	1 089	1 203	131	1 072	641	624	17	-	-	-	15
1,500	～ 1,599	3 697	1 455	2 242	2 868	637	2 231	822	811	11	-	-	-	7
1,600	～ 1,699	2 171	1 577	594	1 758	1 179	579	414	398	16	-	-	-	-
1,700	～ 1,799	819	617	202	657	473	185	162	145	17	-	-	-	-
1,800	～ 1,899	736	470	266	665	402	264	71	68	3	-	-	-	-
1,900	～ 1,999	1 601	118	1 484	1 544	61	1 484	57	57	-	-	-	-	-
2,000	以上	85	62	23	39	16	23	46	46	-	-	-	-	-

第8表 主要品目別輸送距離別輸送量(営業用)

(平成20年度)			単位:千トン																		
距離	区分		合計	穀物	木材	石炭	金属鉱	砂利 砂 石材	石灰石	鉄鋼	輸送用機械	その他の機械	セメント	重油	揮発油	コークス及び 石炭製品	化学薬品	紙・パルプ	食料工業品	金属くず	その他の合計
	合計																				
合計			376 292	2 284	1 975	9 675	545	22 503	33 676	46 068	5 884	2 475	38 833	33 892	42 487	7 662	16 109	3 371	1 268	2 786	104 800
1 ~ 19			6 257	7	510	476	-	1 093	2	30	-	2	19	439	1 568	14	171	19	-	45	1 862
20 ~ 49			31 117	144	1	2 067	0	8 465	1 727	2 518	16	17	823	4 551	4 356	19	1 078	25	-	77	5 235
50 ~ 69			8 859	25	-	194	402	1 319	962	611	3	17	445	1 591	532	28	449	3	-	3	2 275
70 ~ 99			14 612	118	2	1 190	2	2 232	1 489	3 306	11	55	1 133	1 022	826	8	549	-	22	61	2 588
100 ~ 149			26 790	134	1	826	11	927	8 908	2 550	126	28	2 887	2 087	1 436	439	1 376	50	241	257	4 506
150 ~ 199			24 016	222	5	763	4	690	1 170	2 290	19	79	3 234	2 397	2 550	4 285	1 415	1	95	137	4 661
200 ~ 249			17 953	63	19	773	4	751	1 402	1 630	17	85	1 779	2 472	3 571	82	551	425	50	147	4 130
250 ~ 299			19 059	325	78	341	12	286	2 090	1 848	123	92	2 659	2 772	2 263	51	1 173	36	80	62	4 768
300 ~ 399			32 281	243	168	804	19	1 941	1 389	3 985	600	165	3 484	3 951	4 543	545	1 673	61	70	206	8 435
400 ~ 499			38 782	129	103	803	2	528	5 515	6 887	457	328	6 391	4 039	3 182	654	2 016	133	13	344	7 259
500 ~ 599			24 737	175	325	22	10	128	1 757	2 585	433	401	2 106	1 718	4 151	38	1 096	23	35	156	9 577
600 ~ 699			24 529	54	35	14	21	661	1 294	4 801	313	203	2 425	1 301	2 532	42	943	735	52	365	8 737
700 ~ 799			24 063	81	362	360	20	1 356	2 735	3 974	1 172	279	3 052	1 303	1 866	377	997	995	48	329	4 758
800 ~ 899			16 249	19	12	51	8	1 177	414	2 764	764	137	1 634	682	1 529	400	787	56	23	133	5 658
900 ~ 999			15 097	40	190	10	-	250	662	1 297	1 073	142	2 685	893	1 471	8	839	146	16	162	5 212
1,000 ~ 1,099			26 281	183	85	5	12	510	1 195	2 051	379	106	3 056	1 011	2 206	543	427	350	138	97	13 925
1,100 ~ 1,199			5 793	38	12	-	1	59	806	704	57	184	126	451	978	59	164	148	88	35	1 883
1,200 ~ 1,299			4 898	77	21	4	1	47	19	970	31	43	411	392	540	18	99	21	141	35	2 031
1,300 ~ 1,399			3 951	34	34	-	-	33	113	315	136	17	212	284	829	5	89	94	27	30	1 698
1,400 ~ 1,499			1 858	52	2	16	13	41	2	250	32	36	-	101	542	41	100	8	25	16	584
1,500 ~ 1,599			3 697	70	-	73	2	6	4	416	58	46	275	174	593	3	61	27	8	34	1 849
1,600 ~ 1,699			2 171	4	1	410	-	0	1	187	56	8	-	188	286	3	29	0	58	26	912
1,700 ~ 1,799			819	14	4	35	-	1	-	62	0	5	-	74	70	1	21	3	5	17	508
1,800 ~ 1,899			736	2	1	377	-	-	16	15	-	1	-	44	-	4	12	22	6	236	
1,900 ~ 1,999			1 601	22	3	53	-	1	-	12	7	0	-	-	14	-	-	2	3	5	1 480
2,000 以上			85	12	-	10	-	-	4	12	-	-	-	-	9	-	-	-	6	-	33

第13表 用途別油種別燃料消費量

1. 営業用
(平成20年度)

項目・単位		区分	合計	貨物船	油送船	プッシャーバージ ・台船
輸送トン数	千トン		376 292	203 237	146 367	26 688
トンキロ	千トンキロ		187 474 196	106 109 532	76 187 148	5 177 516
載貨重量トン	千トンキロ		445 832 565	256 272 036	179 132 147	10 428 382
航海距離	千キロメートル		171 579	105 592	62 585	3 402
燃料消費量	計	千リットル	2 478 185	1 605 213	814 153	58 820
	A重油	千リットル	807 451	444 516	322 943	39 993
	B重油	千リットル	25 000	15 984	7 148	1 869
	C重油	千リットル	1 645 734	1 144 714	484 062	16 958
1トン当り平均輸送	キロメートル		498.21	522.10	520.52	194.00
1トンキロ当り燃料消費量	リットル		0.013	0.015	0.011	0.011
1キロメートル当り燃料消費量	リットル		14.44	15.20	13.01	17.29
輸送効率	パーセント		42.05	41.41	42.53	49.65

第13表 用途別油種別燃料消費量

2. 自家用
(平成20年度)

項目・単位		区分	合計	貨物船	油送船	プッシャーバージ ・台船															
輸	送	トン数	千	トン	2 413	388	121	1 903													
ト	ン	キ	口	千	トン	キ	口	384 646	141 112	5 710	237 824										
載	貨	重	量	トン	キ	口	千	トン	キ	口	1 463 758	744 078	16 460	703 220							
航	海	距	離	千	キ	ロ	メ	ー	ト	ル	723	365	42	316							
燃 料 消 費 量	計		千	リ	ッ	ト	ル	11 937	4 592	223	7 122										
	A	重	油	千	リ	ッ	ト	ル	11 102	3 765	214	7 122									
	B	重	油	千	リ	ッ	ト	ル	-	-	-	-									
	C	重	油	千	リ	ッ	ト	ル	835	826	9	-									
1	トン	当	り	平	均	輸	送	キ	口	キ	ロ	メ	ー	ト	ル	159.43	363.72	47.01	124.96		
1	トン	キ	口	当	り	燃	料	消	費	量	リ	ッ	ト	ル	0.031	0.033	0.039	0.030			
1	キ	ロ	メ	ー	ト	ル	当	り	燃	料	消	費	量	リ	ッ	ト	ル	16.52	12.60	5.36	22.51
輸	送	効	率	パ	ー	セ	ン	ト	26.28	18.96	34.69	33.82									

第14表 船型別船質別油種別燃料消費量(営業用)

(平成20年度)

項目・単位		区分	合計	鋼船及び木船			プッシャーバージ ・台船	
				計	大型鋼船	小型鋼船		木船
輸送トン数	千トン		376 292	349 604	233 089	116 515	-	26 688
トンキロ	千トンキロ		187 474 196	182 296 680	134 645 704	47 650 976	-	5 177 516
載貨重量トンキロ	千トンキロ		445 832 565	435 404 183	340 470 154	94 934 029	-	10 428 382
航海距離	千キロメートル		171 579	168 177	76 298	91 879	-	3 402
燃料消費量	計	千リットル	2 478 185	2 419 366	1 725 624	693 742	-	58 820
	A重油	千リットル	807 451	767 458	300 977	466 481	-	39 993
	B重油	千リットル	25 000	23 131	7 253	15 879	-	1 869
	C重油	千リットル	1 645 734	1 628 776	1 417 394	211 382	-	16 958
1トン当り平均輸送キロ	キロメートル		498.21	521.44	577.66	408.97	-	194.00
1トンキロ当り燃料消費量	リットル		0.013	0.013	0.013	0.015	-	0.011
1キロメートル当り燃料消費量	リットル		14.44	14.39	22.62	7.55	-	17.29
輸送効率	パーセント		42.05	41.87	39.55	50.19	-	49.65