

# 「川の通信簿」の実施について

## 1．施策の目的

・全国の河川空間の現状を、市民団体との共同作業でアンケート調査によりその満足度について5段階で評価することで、その良い点・悪い点を把握し、河川の有する魅力ある親水空間の保全・悪い点の改善等を行い、良好な河川空間の保全、整備を図っていきます。

## 2．施策のポイント

- ・市民やNPO等多様な主体による点検を実施
- ・河川空間の評価方法を確立し、わかりやすい目標を作成
- ・地域の方々の声を反映した親水空間の保全・整備を実施
- ・魅力ある親水空間の把握

## 3．主な進め方

<平成14年度>

- ・全国の代表河川において、市民団体等と共同して川の通信簿による点検を実施し、河川空間の親水性の評価方法を構築します。

<平成15年度>

- ・その方法を基に、全国の河川空間の点検、評価を実施し、その魅力ある河川空間の保全、悪い箇所の改善等を行うための施策を立案します。

## 4．主な成果

- ・全国の河川空間の通信簿の作成（良い点、悪い点の把握）
- ・河川空間の改善策、目標の立案
- ・全国の魅力ある河川空間マップの作成など

# H 1 4 川の通信簿による点検実施河川

## < 実施日 >

・平成14年6月下旬～7月中旬

## < 実施河川 >

・全国 37河川、287箇所

## < 内訳 >

- 北海道 3河川  
・石狩川(18箇所) 十勝川(11箇所) 天塩川(13箇所) 計42箇所
- 東北 7河川  
・岩木川(10箇所) 北上川(7箇所) 名取川(6箇所)  
・阿武隈川(7箇所) 米代川(9箇所) 雄物川(8箇所)  
・最上川(12箇所) 計59箇所
- 関東 4河川  
・荒川(1箇所) 多摩川(8箇所) 江戸川(9箇所)  
・利根川(7箇所) 計25箇所
- 中部 3河川  
・狩野川(10箇所) 安倍川(7箇所) 木曾川(5箇所) 計22箇所
- 北陸 4河川、  
・信濃川(6箇所) 阿賀野川(15箇所) 関川(5箇所)  
庄川(5箇所) 計31箇所
- 近畿 3河川  
・淀川(10箇所) 紀の川(8箇所) 加古川(4箇所) 計22箇所
- 中国 5河川  
・天神川(8箇所) 斐伊川(12箇所) 旭川(11箇所)  
太田川(2箇所) 佐波川(1箇所) 計34箇所
- 四国 2河川  
・渡川(6箇所) 仁淀川(4箇所) 計10箇所
- 九州 6河川  
・遠賀川(5箇所) 大野川(7箇所) 五ヶ瀬川(4箇所)  
大淀川(7箇所) 白川(10箇所) 筑後川(9箇所) 計42箇所

# 川の通信簿の実施

～「住民、NPO等多様な主体との共作」へ～

新たな取組として、住民、NPO等とともに、河川等の利用の快適性や環境状況を評価し計画に反映させる活動を実施。

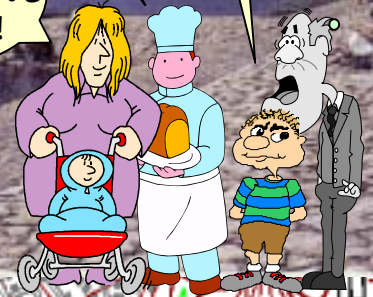
計画の策定に合わせて、草の根からの意見聴取活動を展開

この水辺は今はかな！

水辺に降りやすい所もあればだよ！

まず水質が良くなってくれないと...

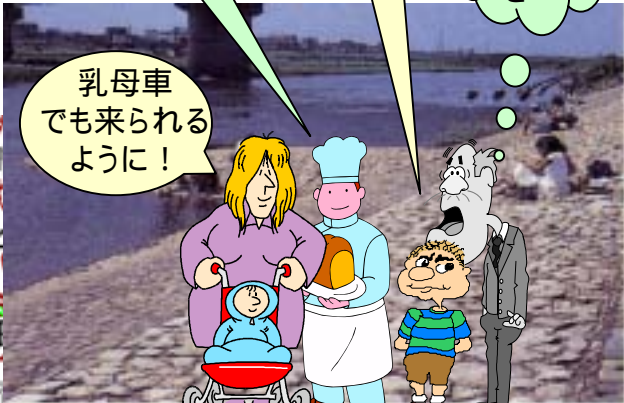
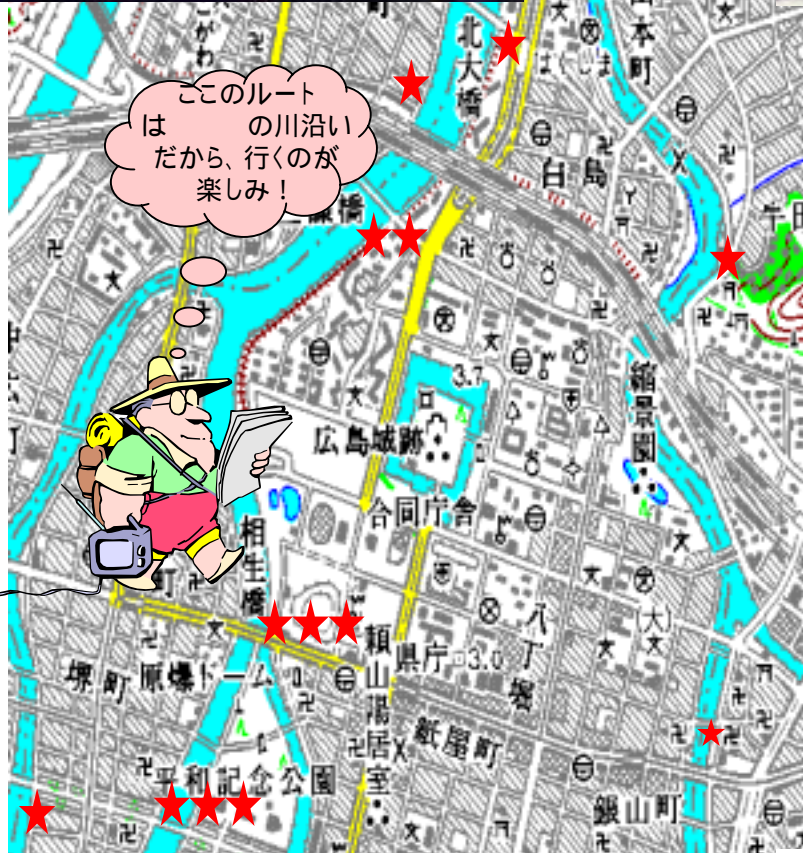
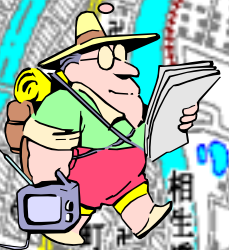
乳母車でも来られるように！



をもらうために、水際の形が自然になるように注意しなきゃ



このルートはの川沿いだから、行くのが楽しみ！



この地図上の評価はダミーであり、実際の評価結果ではありません

# ～川の親しみやすさの成績表～ 川の通信簿

箇所名：多摩川 ××河川公園

××公園はこんな所

|      |                |       |     |       |
|------|----------------|-------|-----|-------|
| 河川名  | 1級河川           | 川水系   | 川右岸 | k ~ k |
| 所在地  | 県              | 郡     | 町字  |       |
| アクセス | 線              | 駅より徒歩 | 分   |       |
| 面積   | m <sup>2</sup> |       |     |       |
| 管理者  | 町              |       |     |       |
| 特徴   | 当 公園は、・・・・・・・・ |       |     |       |
| 主な利用 | 散策、水遊び         |       |     |       |



## 6月現在の成績表

総合的な成績

(四つ星)

相当良い。満足感を味わえる。

個別の成績

| 科目           | 項目             | 重要さ   |    |    | 成績 |    |    | 整備必要% | 点検結果の概要      |
|--------------|----------------|-------|----|----|----|----|----|-------|--------------|
|              |                | 非常に重要 | 重要 | 普通 | 良い | 普通 | 悪い |       |              |
| 快適性・安全性に関する事 | 1 自然の豊かさ       |       |    |    |    |    |    | 55%   | 生物が見られない     |
|              | 2 水のきれいさ       |       |    |    |    |    |    | 20%   | においがある       |
|              | 3 水の流れの状態      |       |    |    |    |    |    | 60%   |              |
|              | 4 ゴミの状態        |       |    |    |    |    |    | 80%   |              |
|              | 5 安全の状態        |       |    |    |    |    |    | 90%   |              |
| 景観に関する事      | 6 この場所の景観の良さ   |       |    |    |    |    |    | 10%   | 都市部にありながら開放感 |
|              | 7 歴史的・文化的景観の良さ | -     | -  | -  | -  | -  | -  | -     | -            |
| 川の形に関する事     | 8 河川敷への近づきやすさ  |       |    |    |    |    |    | 10%   | 駅からのアクセスがよい  |
|              | 9 水辺への入りやすさ    |       |    |    |    |    |    | 40%   |              |
|              | 10 広場の利用しやすさ   |       |    |    |    |    |    | 30%   |              |
| 施設に関する事      | 11 休憩施設や木陰の状態  |       |    |    |    |    |    | 85%   | 木陰がない        |
|              | 12 散策等の施設の状態   |       |    |    |    |    |    | 35%   |              |
|              | 13 トイレの状態      |       |    |    |    |    |    | 60%   |              |
|              | 14 案内看板の状態     |       |    |    |    |    |    | 70%   |              |
|              | 15 駐車場の状態      | -     | -  | -  | -  | -  | -  | -     | -            |
| その他          | 16 心地よさ        | 心地よい  |    |    |    |    |    |       |              |

満点に対する満足度

85%

魅力的なところ

| 項目          | 内容                            |
|-------------|-------------------------------|
| この場所の景観の良さ  | 都心部にありながら、広く開放的な空間となっている      |
| 河川敷への近づきやすさ | 住宅地から自然と散策路により河川空間へと入ることができる  |
| トイレの状態      | 車椅子用も完備され、清潔に管理されており、非常にすばらしい |

改善が必要なところ

| 項目         | 内容                                     |
|------------|--|
| 自然の豊かさ     | コンクリートの水路などが人工的である。身近に生物が観察できるような川にしたい |
| 水のきれいさ     | 少しにおいがする。水質の改善が望まれる                    |
| 休憩施設や木陰の状態 | 日陰になるところが少ない。散策の途中で休憩できる木陰が必要          |