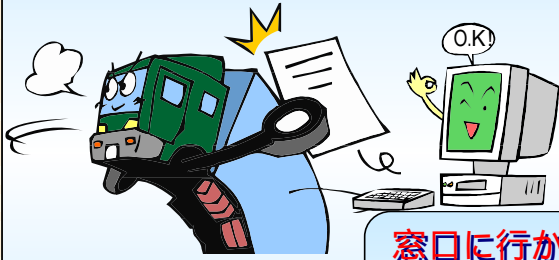


特車のオンライン申請がはじまります

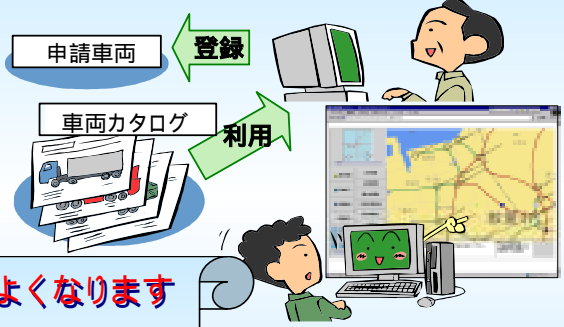
オンライン申請は、従来の紙による申請に比べて、こんなに便利になります。

個別審査がない場合は、
大幅に審査期間が短縮されます



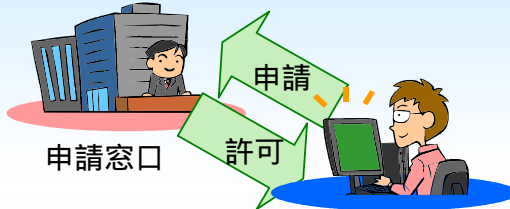
個別審査がなければ、
早く許可証を受け取れる

車両や経路の入力が楽になります



車両カタログデータを利用
地図上で経路を指定

窓口に行かなくてもよくなります



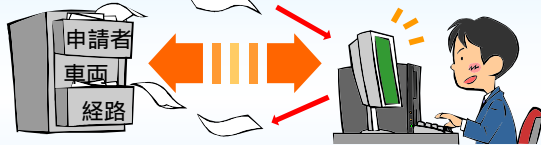
自宅や事務所から申請が可能
審査状況も自宅/事務所で確認
許可証 も自宅/事務所受け取れる

電子許可証の交付実施に
ついては、現在検討中です

過去の申請情報を簡易に利用できます

過去のデータを取得

必要な箇所を修正



蓄積(再利用する)

更新/変更申請が簡単にできる
画面の案内に従って作成できる

事前に通行条件を確認できます



適切な経路を選択
申請後の修正がなくなる

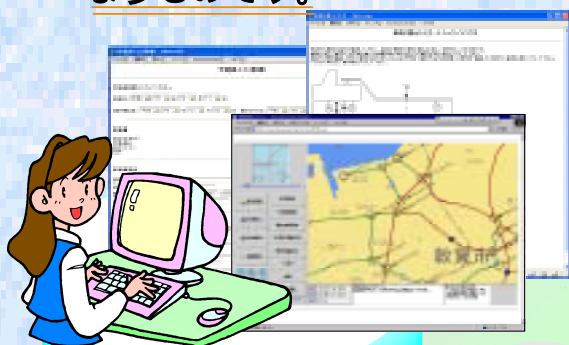
2004年3月末からオンライン申請を行うことができます



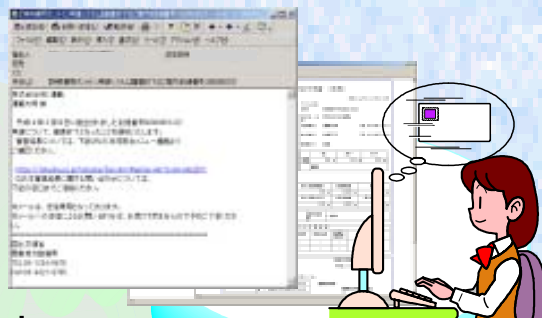
オンライン申請の紹介や体験ができるホームページが公開されております。
一度、ごらんになって下さい。

ホームページアドレス <http://www.tokusya.ktr.mlit.go.jp/PR/>

● **オンライン申請とは** ●
 インターネットを利用して、特殊車両通行許可申請の申請、受付、許可をおこなうものです。



申請データを作成します。



許可証を受け取ります。

インターネット

電子許可証の交付実施については、現在検討中です



申請データを送信して申請します。



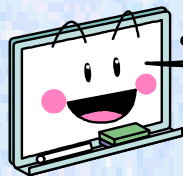
審査状況を確認することができます。

● **オンライン申請では** ●

申請書は電子化され、電子署名による本人確認を行い、改ざん、なりすましを防止します。
 便覧収録道路については、紙の経路図を提出する必要はありません。

：便覧未収録道路については、別途提出が必要となります。

許可証は電子データで発行し、道路管理者の電子署名により原本性を確保します。
 車両運行時は、許可証データに基づき、システムから出力した書類を携行します。



オンライン申請をはじめるためには

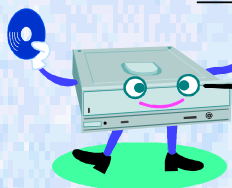
**環境設定用CD-ROMが
必要です**

環境設定用CD-ROMは、申請窓口で受け取るか、特車運用事務局に連絡し、
 郵送(送料は自己負担となります)にて受け取ってください。
<http://www.tokusya.ktr.mlit.go.jp/PR/prp1.html> よりダウンロードすることもできます

電子証明書が必要で

「電子署名及び認証業務に関する法律」にもとづく認証局から電子証明書を取
 得してください。

配布、ダウンロードの開始は
 3月中旬を予定しております



電子申請用CD-ROMを利用されてきた方は

**過去の申請データを変換して、
オンライン申請で利用するこ
ができます**

申請データ移行プログラムが環境設定用CD-ROMに含まれています。
 また、<http://www.tokusya.ktr.mlit.go.jp/PR/prp3.html> よりダウンロー
 ドすることもできます

配布、ダウンロードの開始は
 3月中旬を予定しております