

日本の半島 23 地域

三方を海に囲まれ、幹線交通体系から離れているなどの制約の下にある半島地域の活性化を図るため、半島振興法が制定されています。

現在、23地域が指定され、半島振興計画に基づき、交通通信施設の整備、産業及び観光の振興、生活環境の整備、教育・文化の振興等を進めています。



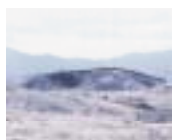
おしま
渡島地域
(大沼・駒ヶ岳)



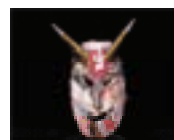
しゃこたん
積丹地域
(神仙沼)



つがる
津軽地域
(ストープ列車)



しもきた
下北地域
(恐山)



あが
男鹿地域
(なまはげの面)



みなみぼうそう
南房総地域
(花畑)



のと
能登地域
(輪島塗)



いずちゅうなんぶ
伊豆中南部地域
(石廊崎先端)



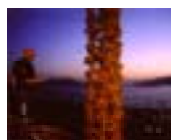
きい
紀伊地域
(那智の大滝)



たngo
丹後地域
(天橋立)



しまね
島根地域
(出雲大社)



えのうくらはししま
江能倉橋島地域
(カキ)



むろつおおしま
室津大島地域
(白壁の町並み)



さだみさき
佐田岬地域
(佐田岬灯台)



はた
幡多地域
(四万十川)



ひがしまつうら
東松浦地域
(唐津焼)



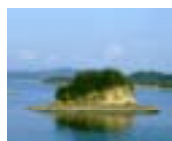
きたまつうら
北松浦地域
(伊万里焼)



しまばら
島原地域
(雲仙普賢岳)



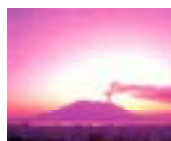
にしそぎ
西彼杵地域
(黒崎教会)



うとあまくさ
宇土天草地域
(天草松島)



くにさき
国東地域
(熊野磨崖仏)



おおすみ
大隅地域
(桜島)



さつま
薩摩地域
(砂むし温泉)