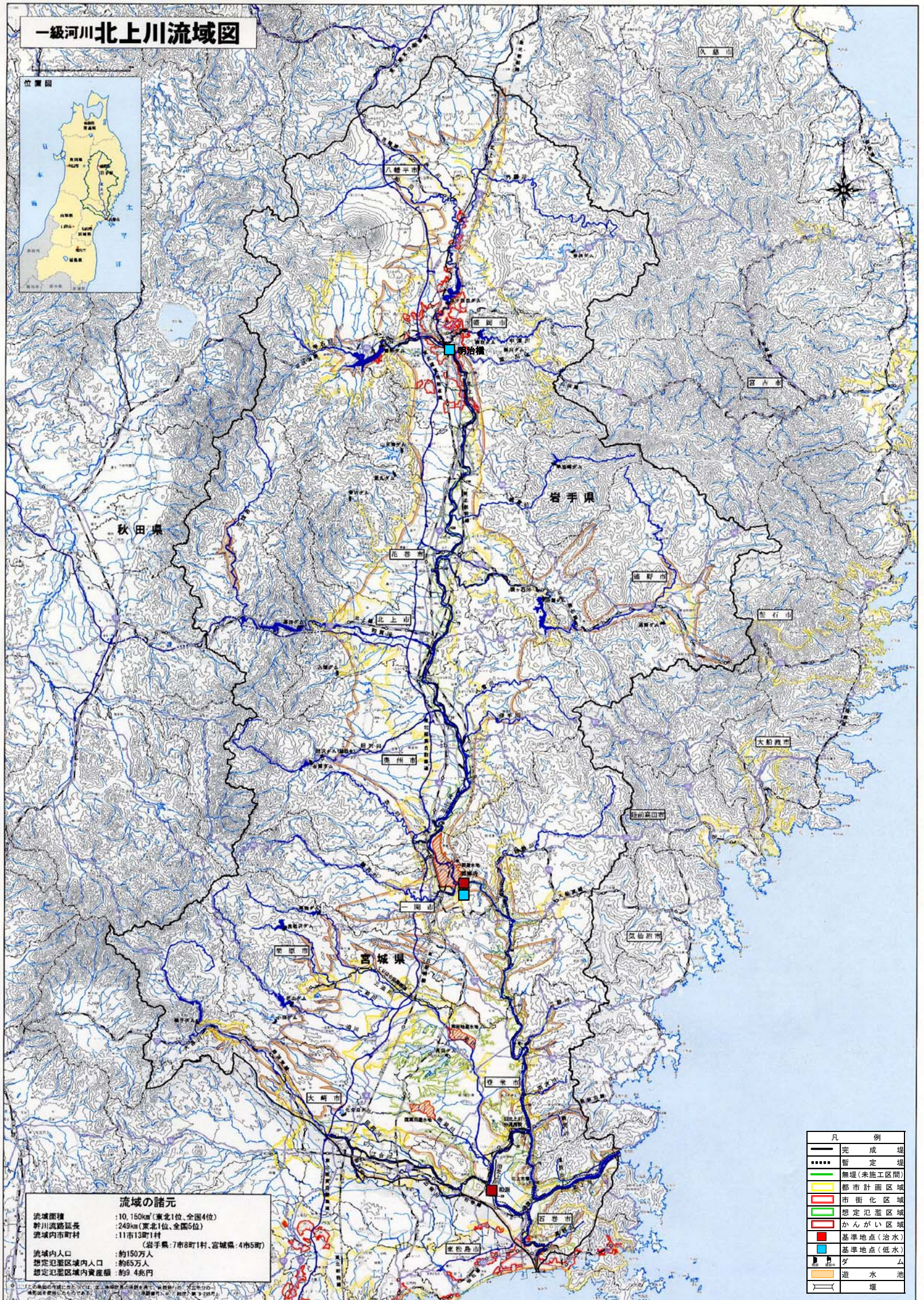


一級河川北上川流域図



凡 例	
—	完成堤
.....	暫定堤
—	無堤(未施工区間)
—	都市計画区域
—	市街化区域
—	想定氾濫区域
—	かんがい区域
■	基準地点(治水)
■	基準地点(低水)
△	ダ
△	遊水池
—	堰

流域の諸元

流域面積 : 10,150km² (東北1位、全国4位)
 幹川流路延長 : 249km (東北1位、全国5位)
 流域内市町村 : 11市13町1村
 (岩手県: 7市8町1村、宮城県: 4市5町)

流域内人口 : 約150万人
 想定氾濫区域内人口 : 約65万人
 想定氾濫区域内資産額 : 約9.4兆円

1:100,000地形図(国土地理院)を基に、国土院の提供資料を加工し作成した。国土院の提供資料は、国土地理院の提供資料に基づき作成したものである。