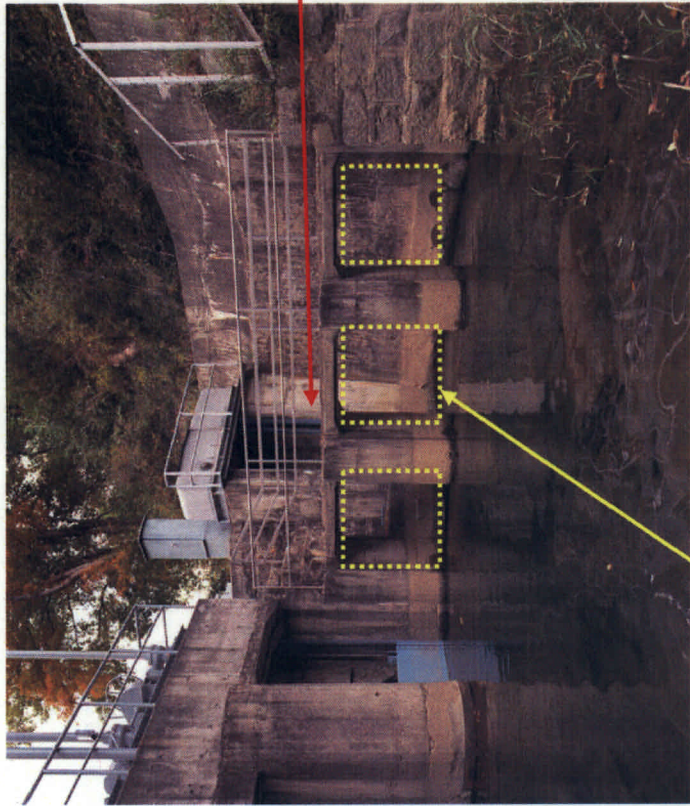
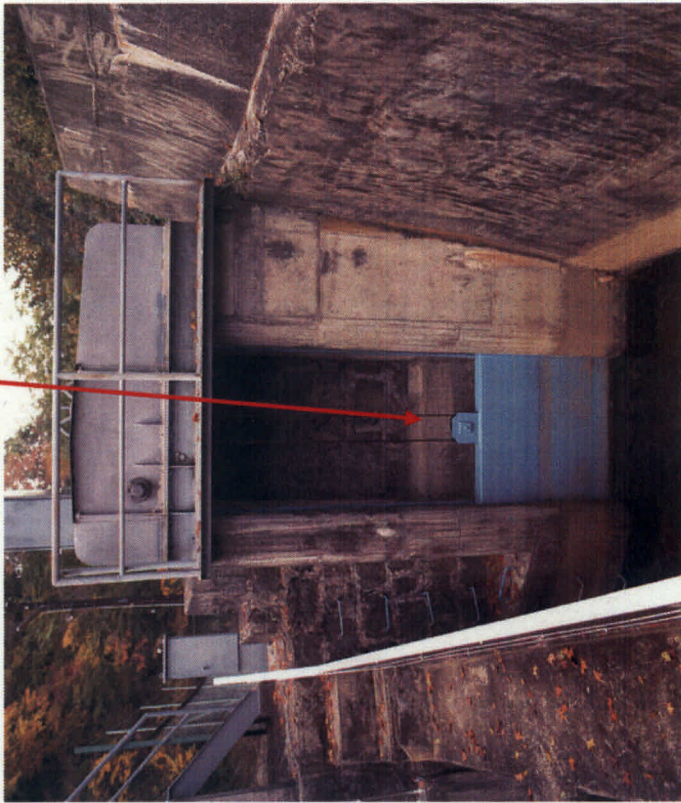


No.16 柏尾発電所(取水口制水ゲートの取替え)



旧ゲート(角落し3門)

新ゲート
(スライドゲート1門)



No.20 芦川第二発電所(取水口排砂ゲートの取替え)

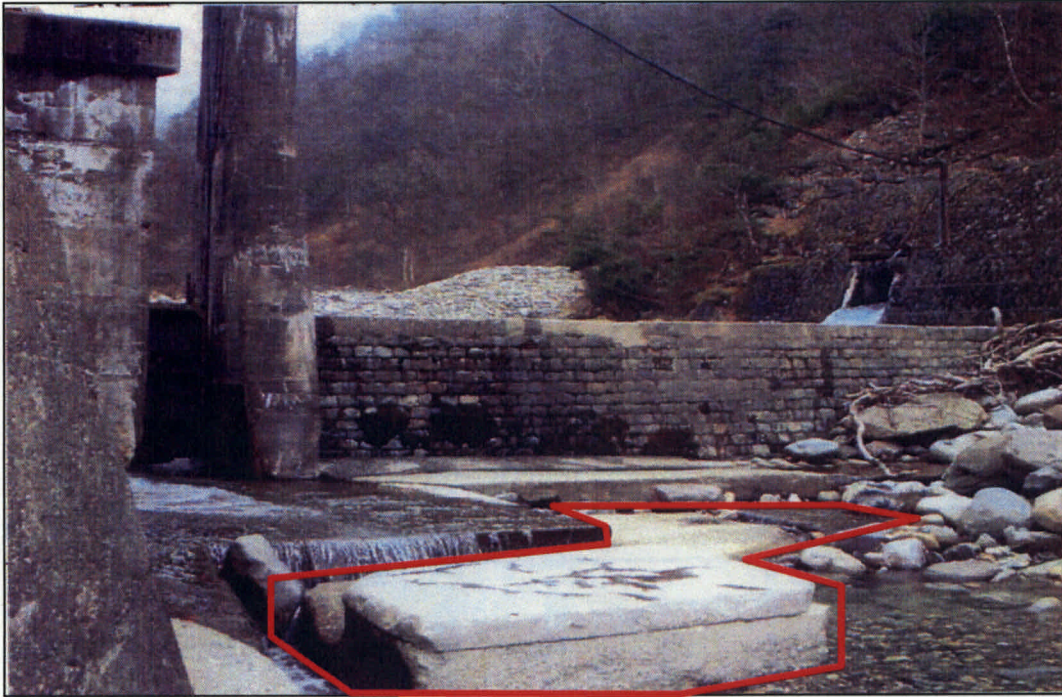


鋼製起伏ゲート
(取替前は木製角落し)

対象補修工事の例

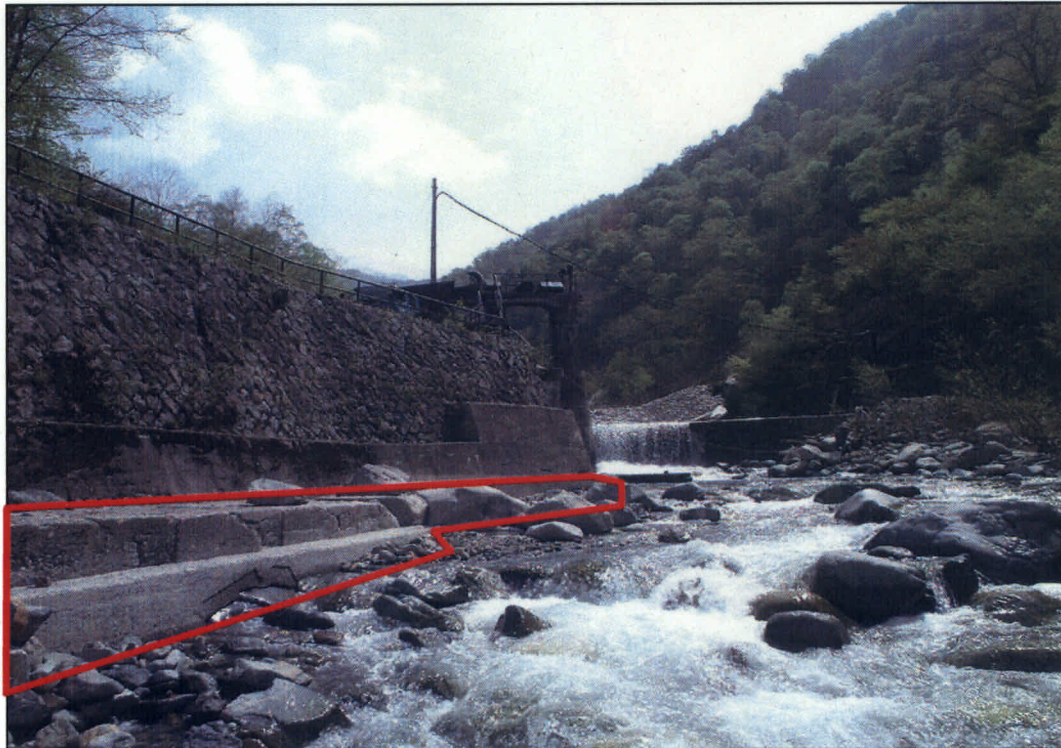
河床ブロック追加の例

えん堤下流の河床洗掘防止のため、護床工としてのブロック追加。



護岸補修の例

護岸基礎部の河床洗掘防止のため、根固め工としてコンクリート打増し補修。



発電所導水路 型式変更のイメージ
(開渠→蓋渠)



改修前



改修後