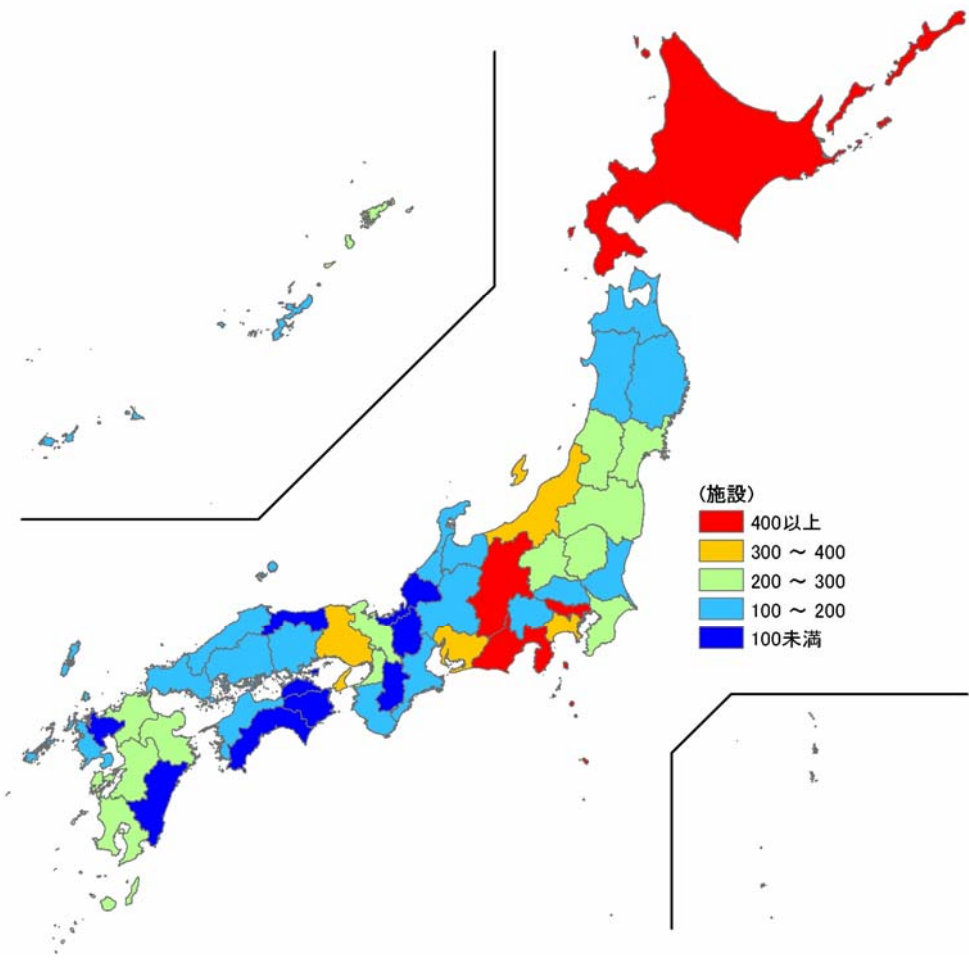
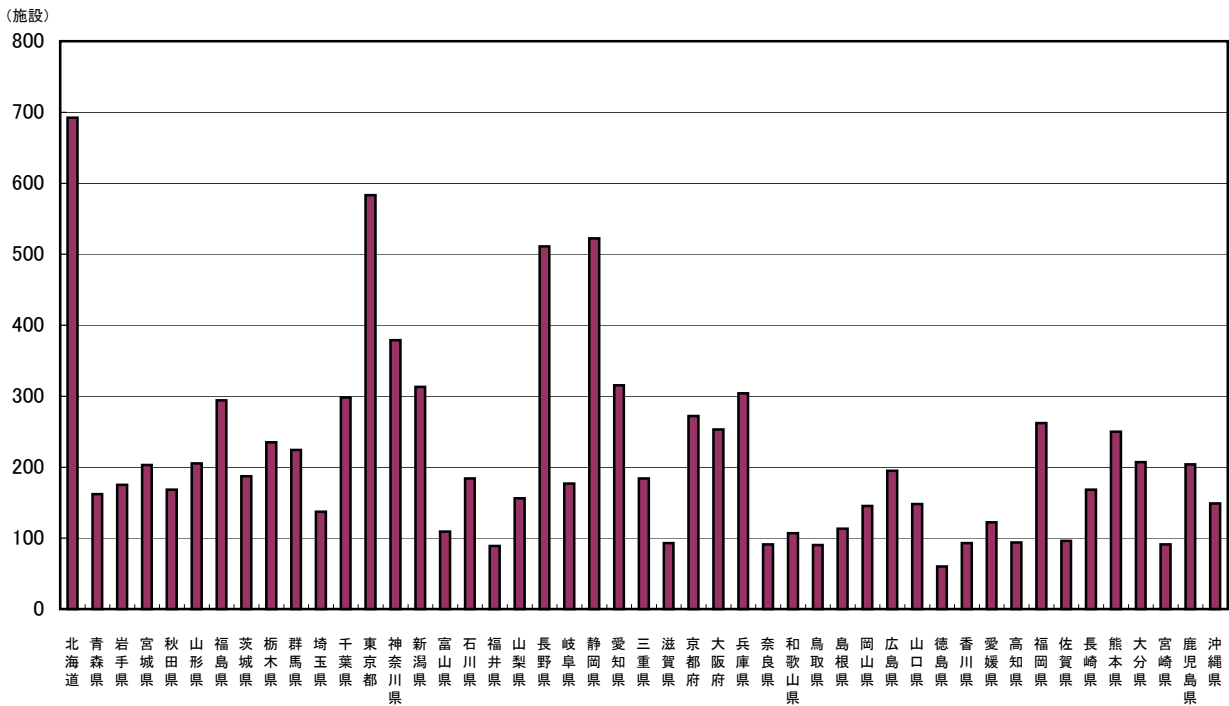
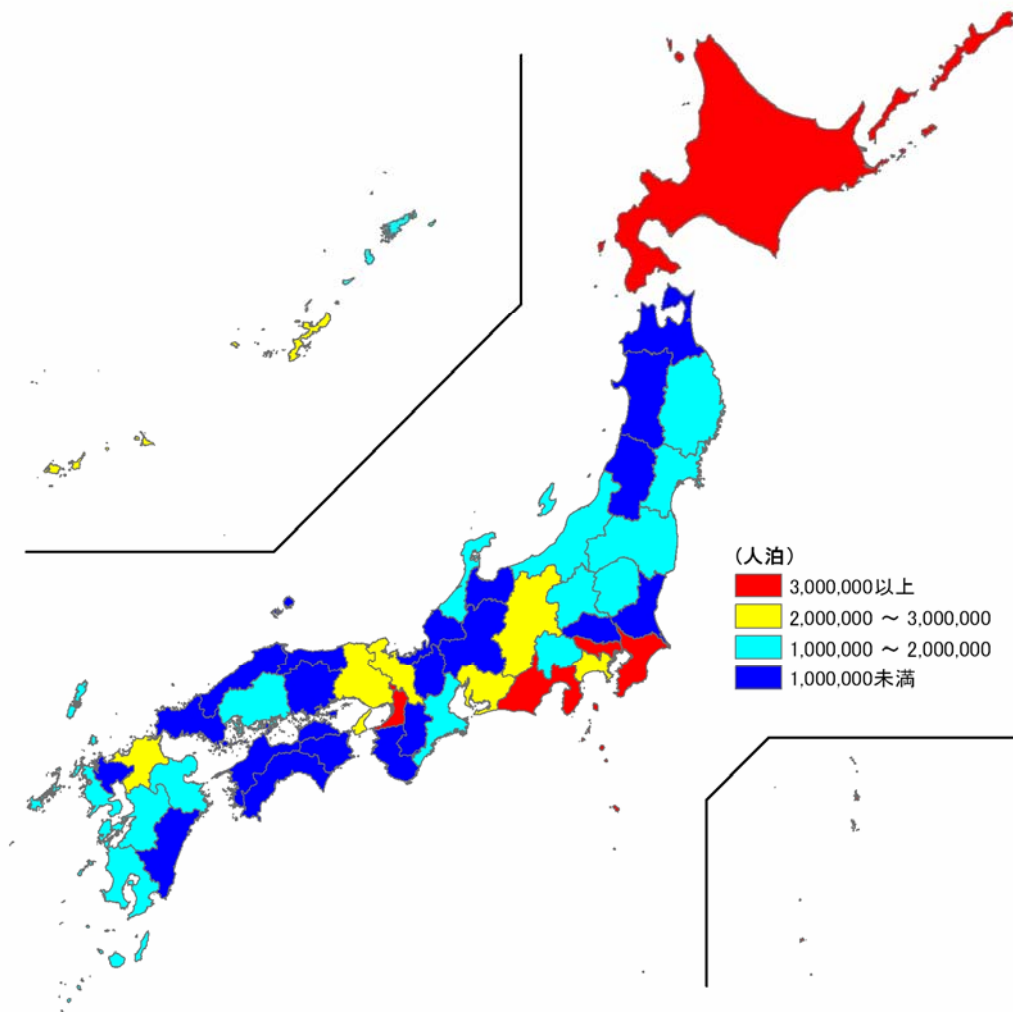
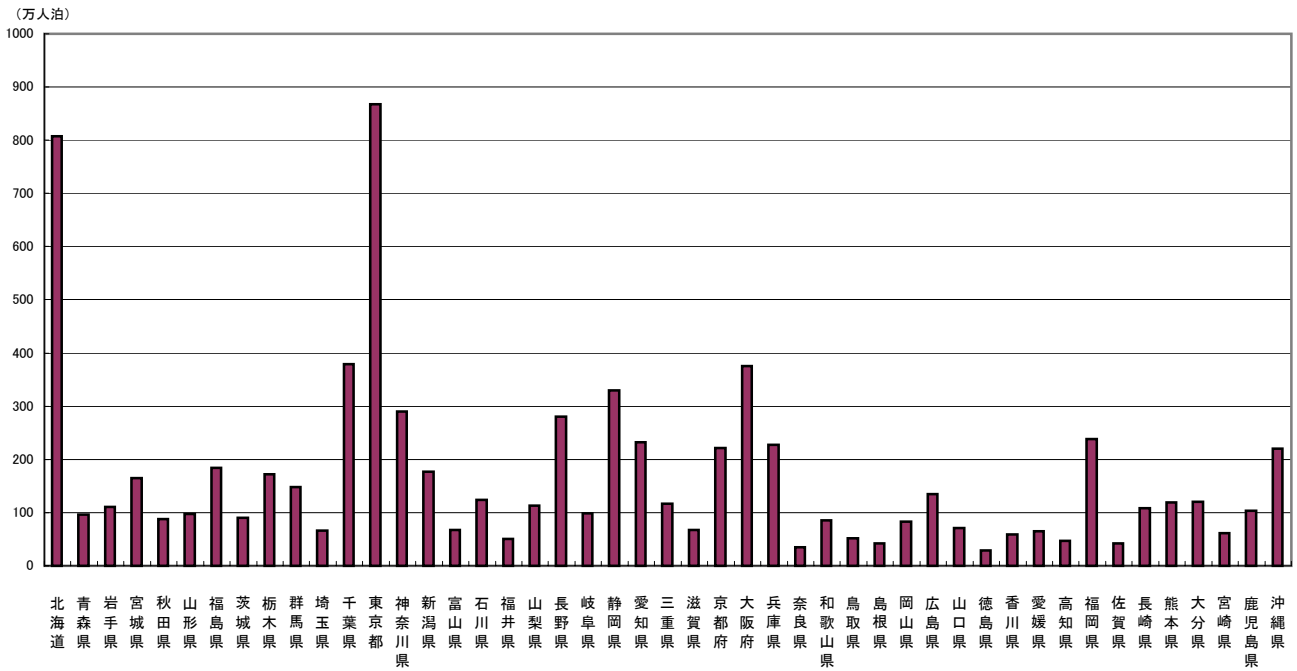


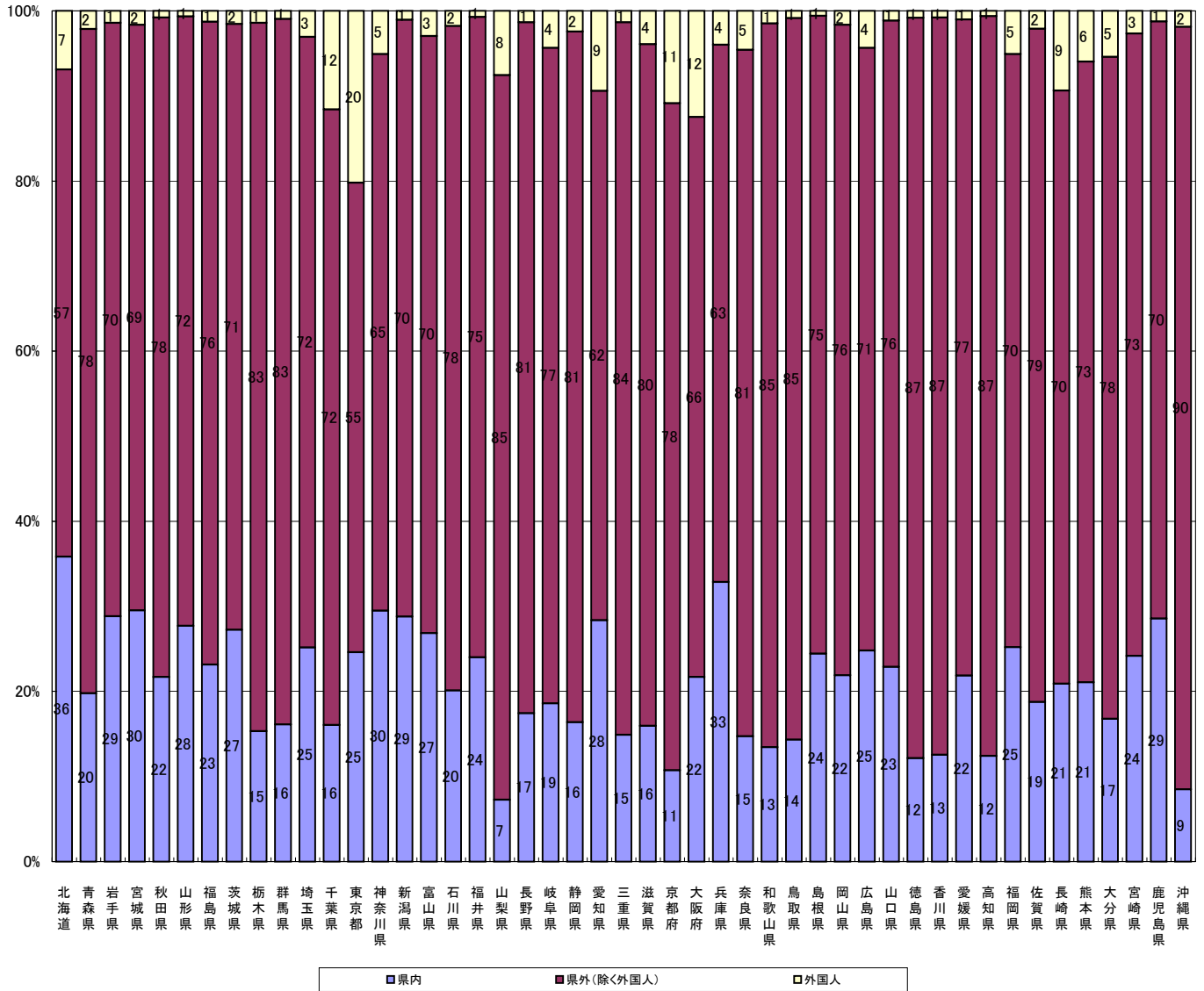
都道府県別施設数



都道府県別宿泊者数(平成18年6月～8月)

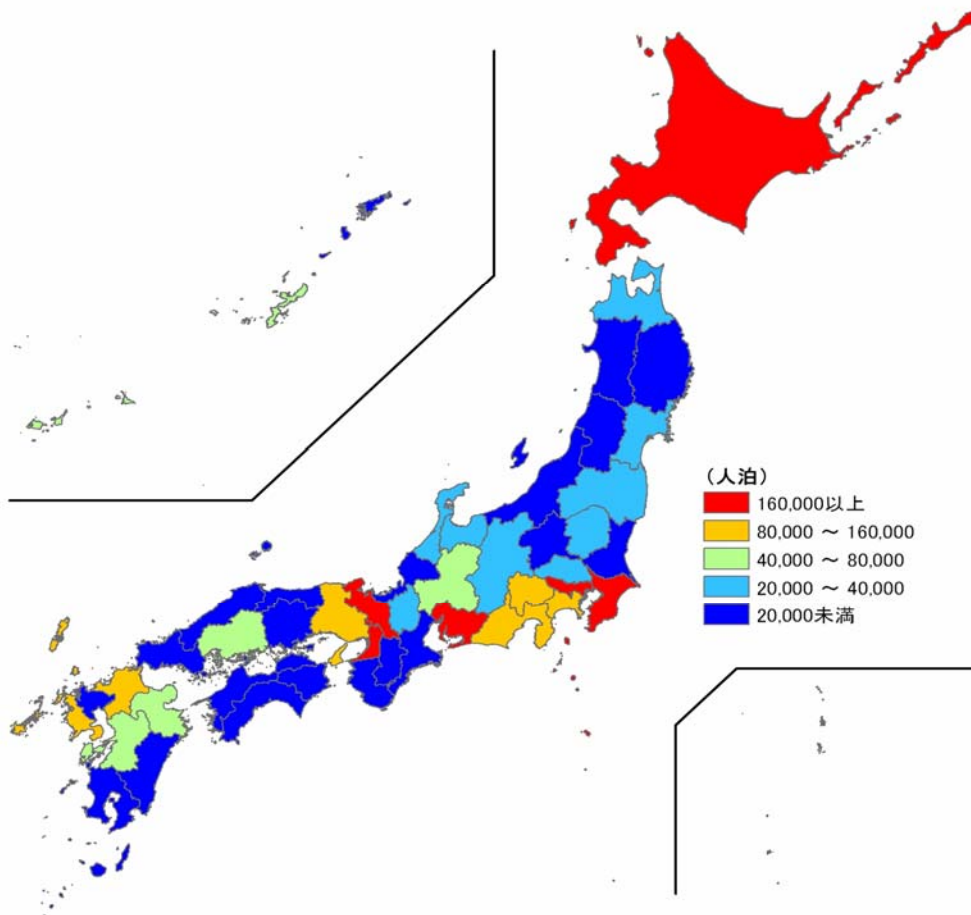
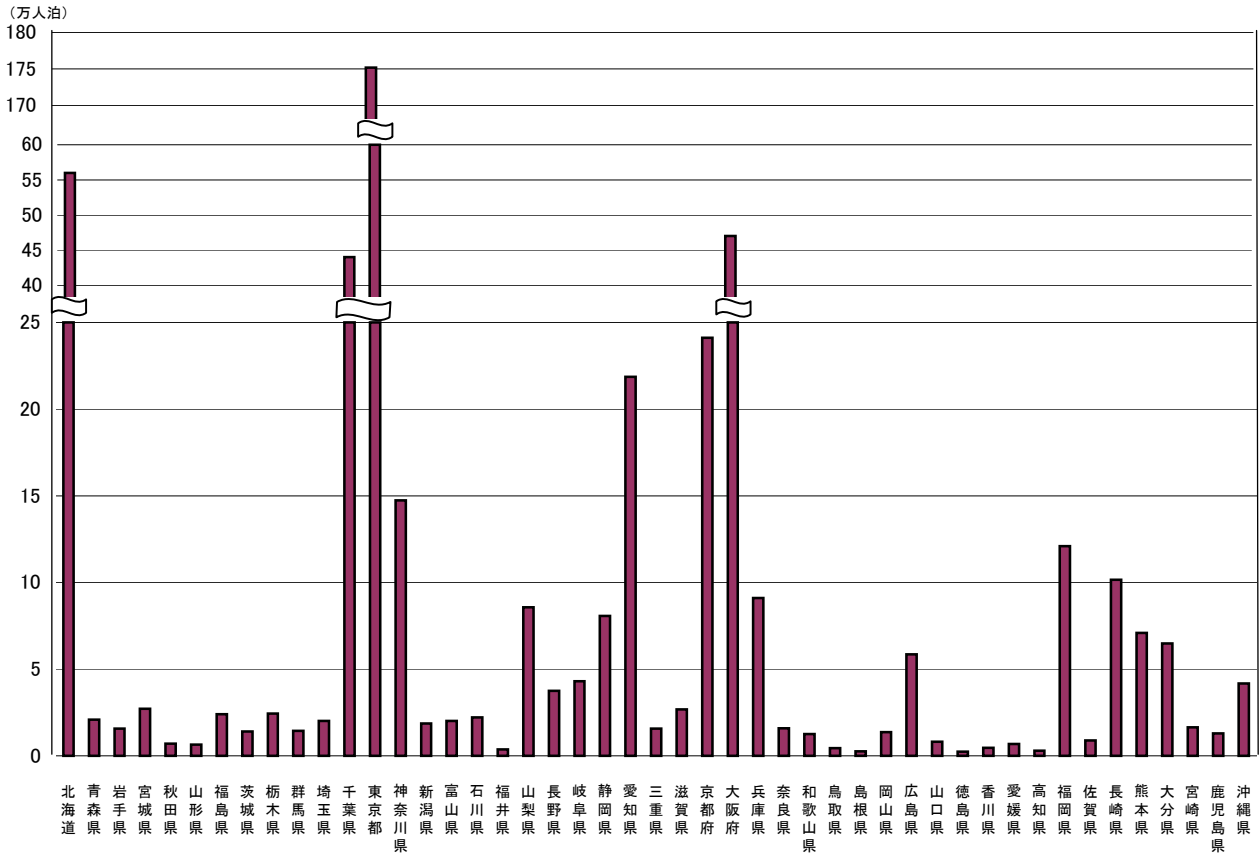


県内・県外(除く外国人)・外国人宿泊者数構成比(平成18年6～8月総計)

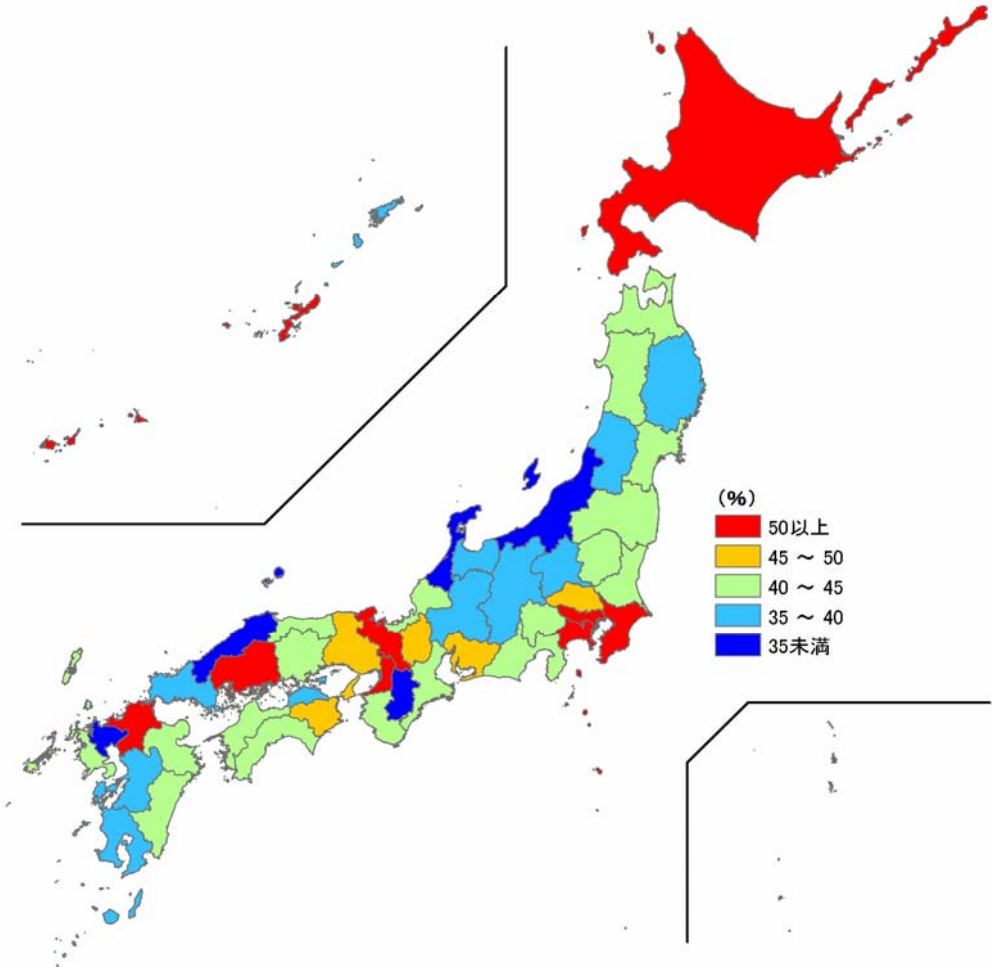
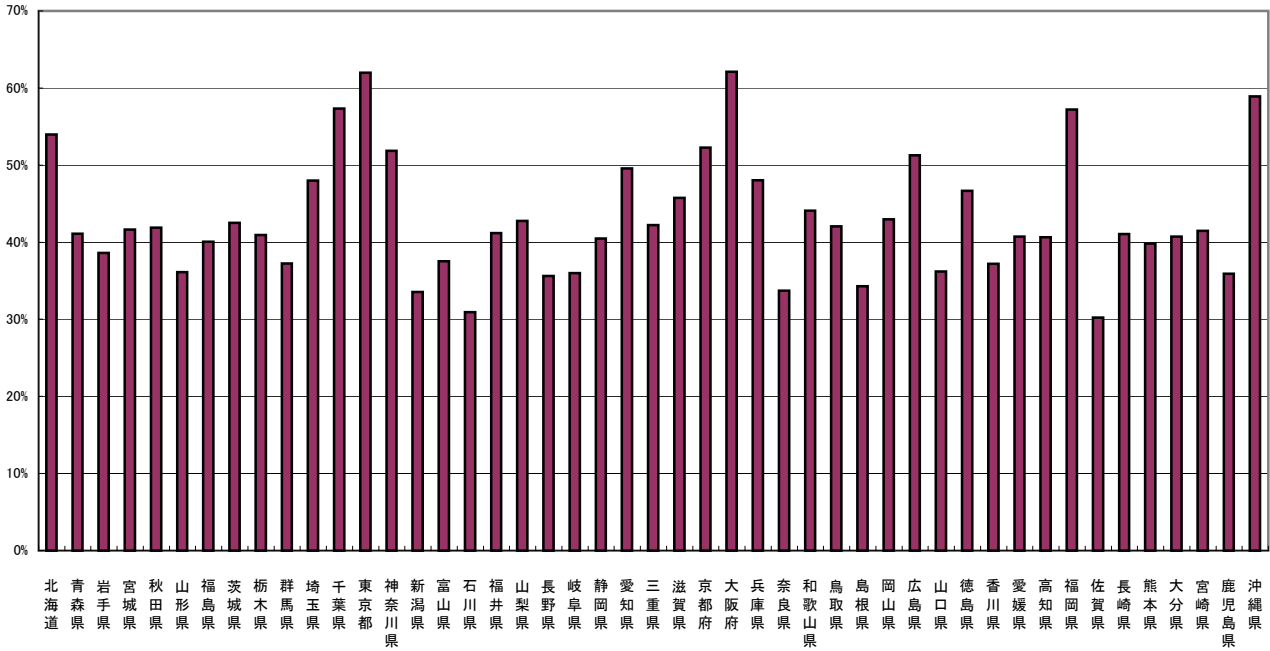


注) 構成比の算出にあたって、日本人宿泊者数の内、県内・県外別の不詳分は、県内・県外(除く外国人)別の比率で按分し、各々に割り振った。

都道府県別外国人宿泊者数(平成18年6月～8月)



都道府県別定員稼働率(平成18年6月～8月)



定員稼働率 = 延宿泊者数 / 延収容人数