

建設業許可業者数調査の結果について

－建設業許可業者の現況（平成19年3月末現在）－

平成19年5月11日

国土交通省 総合政策局 建設業課

【調査結果の概要】

平成 19 年 3 月末（18 年度末）現在における建設業許可業者数調査の結果（概要）については、以下のとおり。

1. 全国許可業者数

- ・ 平成 19 年 3 月末現在の建設業許可業者数は 524,273 業者で、前年同月比▲17,991 業者（▲3.3%）と 2 年連続の減少。
- ・ 建設業許可業者数が最も多かった平成 12 年 3 月末時点と比較した事業者数の減少は▲76,707 業者（▲12.8%）。

2. 都道府県別許可業者数

- ・ 都道府県別許可業者数は、すべての都道府県で 2 年連続の減少。都道府県ごとの対前年減少率は▲1.9%～▲5.0%（中央値▲3.8%）。
- ・ 都道府県別にみたピーク時からの減少率は▲5.0%～▲22.0%（中央値▲11.2%）となっており、減少率は東北、東海、山陰地区で概して低く、関東、近畿地区で概して高いという傾向。

3. 一般・特定別許可業者数

- ・ 一般建設業の許可を取得している事業者は 501,096 業者で、前年同月比▲17,815 業者（▲3.4%）と 2 年連続の減少となり、一般建設業許可業者数が最も多かった平成 12 年 3 月末時点と比較すると▲76,613 業者（▲13.3%）の減少。
- ・ 特定建設業の許可を取得している事業者は 49,456 業者で、前年同月比▲1,182 業者（▲2.3%）と 2 年連続の減少となり、特定建設業許可業者数が最も多かった平成 17 年 3 月末時点と比較すると▲1,720 業者（▲3.4%）の減少。

4. 業種別許可業者数

- 許可を取得している事業者が多い上位3業種は、「建築工事業」193,083 業者（許可業者の 36.8%）、「とび・土工工事業」164,961 業者（同 31.5%）、「土木工事業」158,429 業者（同 30.2%）。許可を取得している事業者が少ない上位3業種は、「清掃施設工事業」660 業者（同 0.1%）、「さく井工事業」3,072 業者（同 0.6%）、「熱絶縁工事業」9,874 業者（同 1.9%）。
- 前年同月に比べて取得業者数が増加した許可業種は 14 業種。増加率の上位3業種は熱絶縁工事業 3.1%（294 業者）、防水工事業 2.8%（573 業者）、ガラス工事業 2.4%（280 業者）。
- 前年同月に比べて取得業者数が減少した許可業種は 14 業種。減少率の上位3業種は清掃施設工事業▲4.2%（▲29 業者）、さく井工事業▲3.8%（▲122 業者）、建築工事業▲3.6%（▲7,217 業者）。
- 複数業種の許可を受けている事業者の割合は 48.3%で前年同月比 0.6ポイント増。

5. 資本金階層別業者数

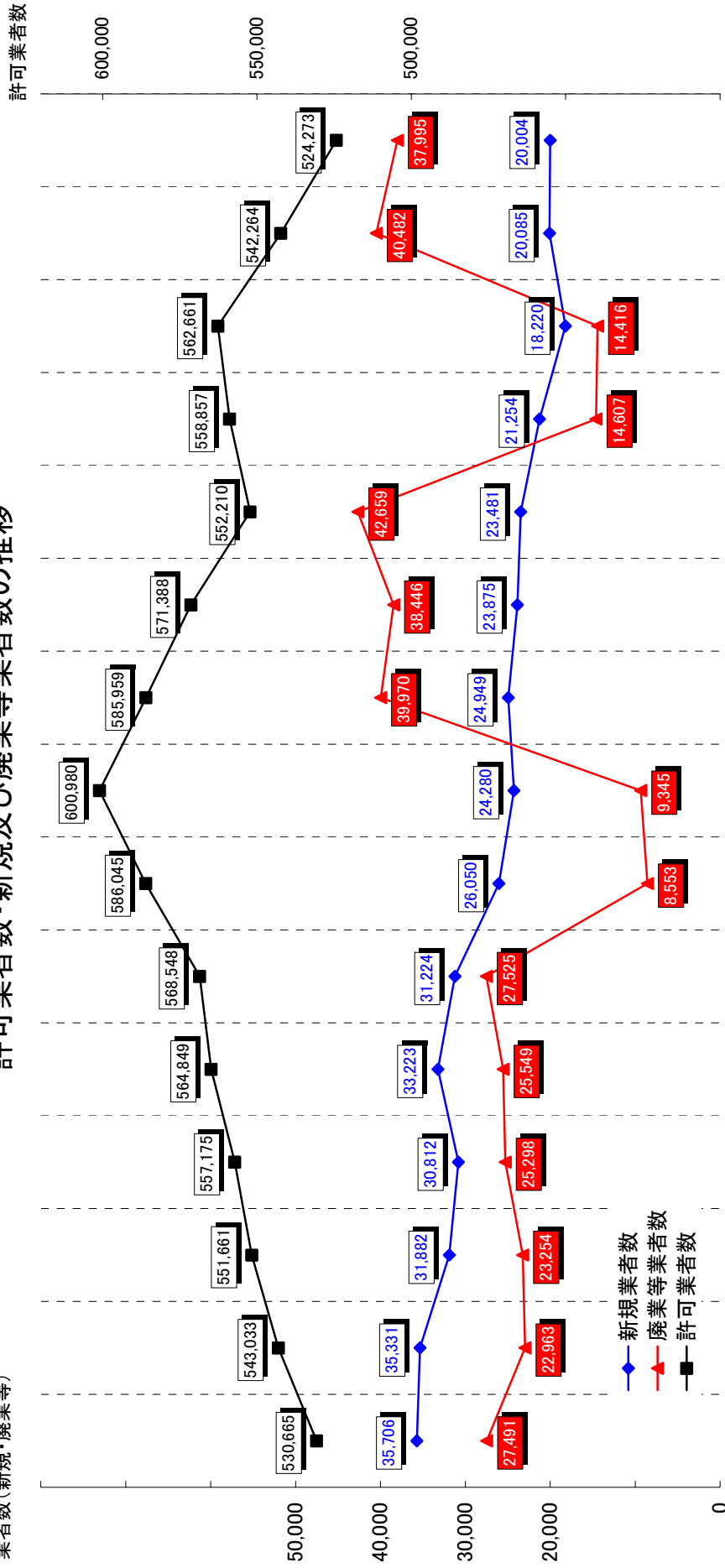
- 「資本金の額が 1,000 万円以上 2,000 万円未満の法人」が 26.2%と最多。「個人」及び「資本金の額が 1,000 万円未満の法人」で全体の 59.1%を占め、99.4%が中小企業者（資本金 3 億円以下の法人又は個人）に該当。
- 前年同月に比べると、主として許可業者数の減少は「個人」▲8,267 業者（▲6.8%）、「資本金の額が 1,000 万円以上 2,000 万円未満の法人」▲5,907 業者（▲4.1%）で発生。
- 建設業許可業者数が最も多かった平成 12 年 3 月末時点と比較すると、「個人」▲44,659 業者（▲28.2%）、「資本金の額が 1,000 万円以上 2,000 万円未満の法人」▲28,681 業者（▲17.3%）の減少が顕著。

6. 兼業業者数

- 建設業以外の営業を行っているいわゆる兼業業者の割合は 24.0%で、前年同月比で 0.6ポイント上昇。

許可業者数・新規及び廃業等業者数の推移

業者数（新規・廃業等）



	4年度	5年度	6年度	7年度	8年度	9年度	10年度	11年度	12年度	13年度	14年度	15年度	16年度	17年度	18年度
許可業者数	530,665	543,033	551,661	557,175	564,849	568,548	586,045	600,980	585,959	571,388	552,210	558,857	562,661	542,264	524,273
新規業者数	35,706	35,331	31,882	30,812	33,223	31,224	26,050	24,280	24,949	23,875	23,481	21,254	18,220	20,085	20,004
廃業等業者数	27,491	22,963	23,254	25,298	25,549	27,525	8,553	9,345	39,970	38,446	42,659	14,607	14,416	40,482	37,995
年度間増減	8,215	12,368	8,628	5,514	7,674	3,699	17,497	14,935	-15,021	-14,571	-19,178	6,647	3,804	-20,397	-17,991

※ 許可業者数については各年度末(3月末時点)の数、新規業者数、廃業等業者数については各年度の数を表す。

調査結果

－建設業許可業者の現況（平成19年3月末現在）－

1. 全国許可業者数

(1) 前年同月比

平成 19 年 3 月末（18 年度末）現在の建設業許可業者数^{注1}は 524,273 業者で、前年同月比▲17,991 業者（▲3.3%）と 2 年連続の減少となった。（表－1）

(2) ピーク時との比較

建設業許可業者数が最も多かった平成 12 年 3 月末時点の数と比較した事業者数の減少は▲76,707 業者（▲12.8%）となった。（表－1）

(3) 平成 18 年度における新規許可・廃業等の状況

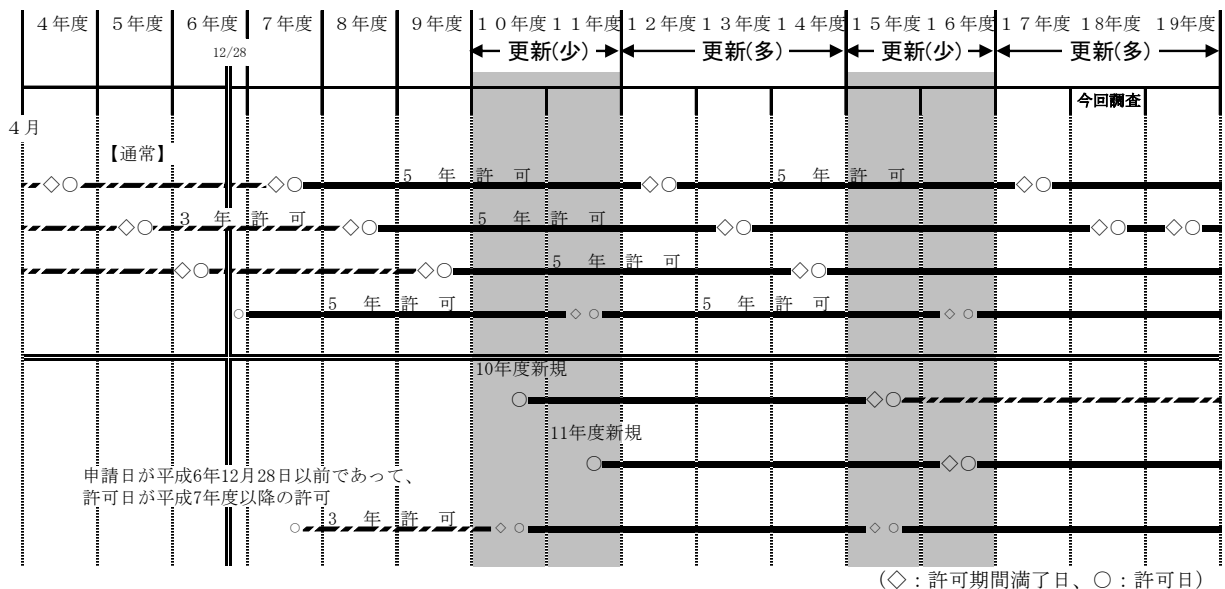
ア 新規許可

平成 18 年度中に新規に建設業許可を取得した事業者は 20,004 業者で、前年度比▲81 業者（▲0.4%）の減少となった。（次ページ図）

イ 廃業等

平成 18 年度中に建設業許可が失効した事業者は 37,995 業者で、前年度比▲2,487 業者（▲6.1%）の減少となった。内訳としては、建設業を廃業した旨の届出を行った事業者が 13,250 業者（前年度比 542 業者（4.3%）の増加）、許可の更新手続きを行わないことにより許可が失効した事業者が 24,745 業者（前年度比▲3,029 業者（▲10.9%）の減少）となっている。（次ページ図）

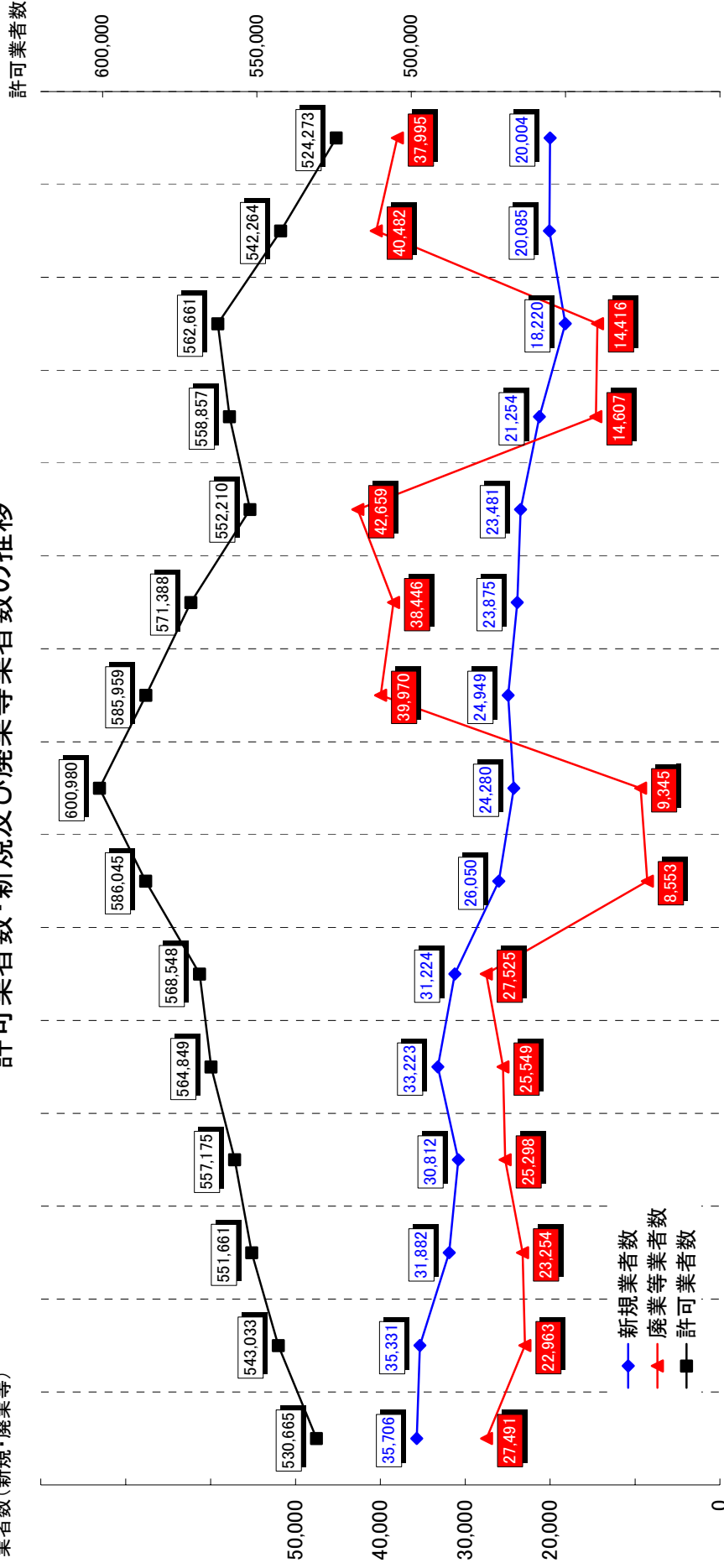
※ 一般的に更新手続きを行わないことにより許可が失効となる事業者の数は、更新期を迎える事業者の数に比例して上下するが、建設業の許可については平成 6 年 12 月に実施した有効期間の 3 年から 5 年への延長に伴い、許可の更新期を迎える事業者が集中する 3 か年度と当該数が極めて少ない 2 か年度が交互に現れ、かつ、その差が大きいという状況となっており、このことが年度間の失効業者数の変動に大きな影響を与えている。なお、今回調査の対象となった平成 18 年度は、許可の更新期を迎える事業者の数が多いう年度に当たる。（下図）



注1 建設業法（昭和 24 年法律第 100 号）第 3 条第 1 項の規定による建設業の許可を受けて建設業を営む者の数。二以上の都道府県の区域内に営業所を設けて建設業の営業を行う場合は国土交通大臣の許可を、一の都道府県の区域内にのみ営業所を設けて建設業の営業を行う場合は当該都道府県知事の許可を取得する。

許可業者数・新規及び廃業等業者数の推移

業者数(新規・廃業等)



	4年度	5年度	6年度	7年度	8年度	9年度	10年度	11年度	12年度	13年度	14年度	15年度	16年度	17年度	18年度
許可業者数	530,665	543,033	551,661	557,175	564,849	568,548	586,045	600,980	585,959	571,388	552,210	558,857	562,661	542,264	524,273
新規業者数	35,706	35,331	31,882	30,812	33,223	31,224	26,050	24,280	39,970	38,446	42,659	21,254	20,085	40,482	37,995
廃業等業者数	27,491	22,963	23,254	25,298	25,549	27,525	8,553	9,345	24,280	23,875	23,481	14,607	14,416	14,607	20,004
年度間増減	8,215	12,368	8,628	5,514	7,674	3,699	17,497	14,935	-15,021	-14,571	-19,178	6,647	3,804	-20,397	-17,991

※ 許可業者数については各年度末(3月末時点)の数、新規業者数、廃業等業者数については各年度の数を表す。

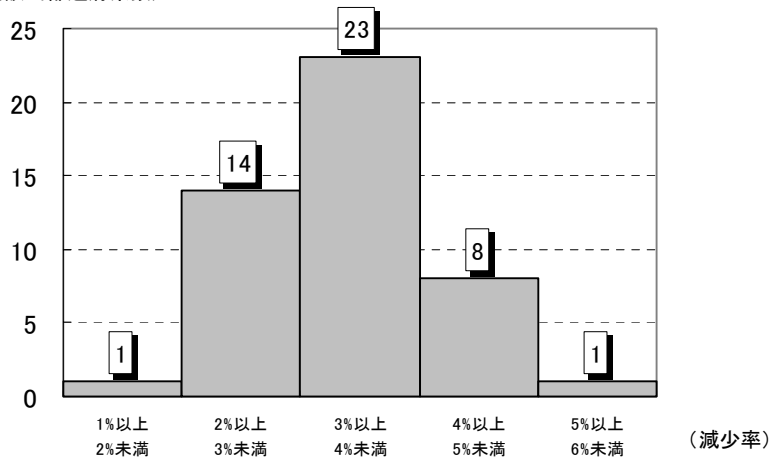
2. 都道府県別許可業者数

(1) 前年同月比

都道府県別許可業者数^{注2}は、すべての都道府県で2年連続の減少となった。都道府県ごとの減少率は▲1.9%～▲5.0%（中央値▲3.8%）となっており、その最大値と最小値の差は3.1ポイントとなった。なお、都道府県ごとの減少率は、▲3%以上▲4%未満のところは半数程度と多い。（下図及び表2-2）

【都道府県ごとの減少率（H18年3月末⇒H19年3月末）の分布表】

（該当都道府県数）



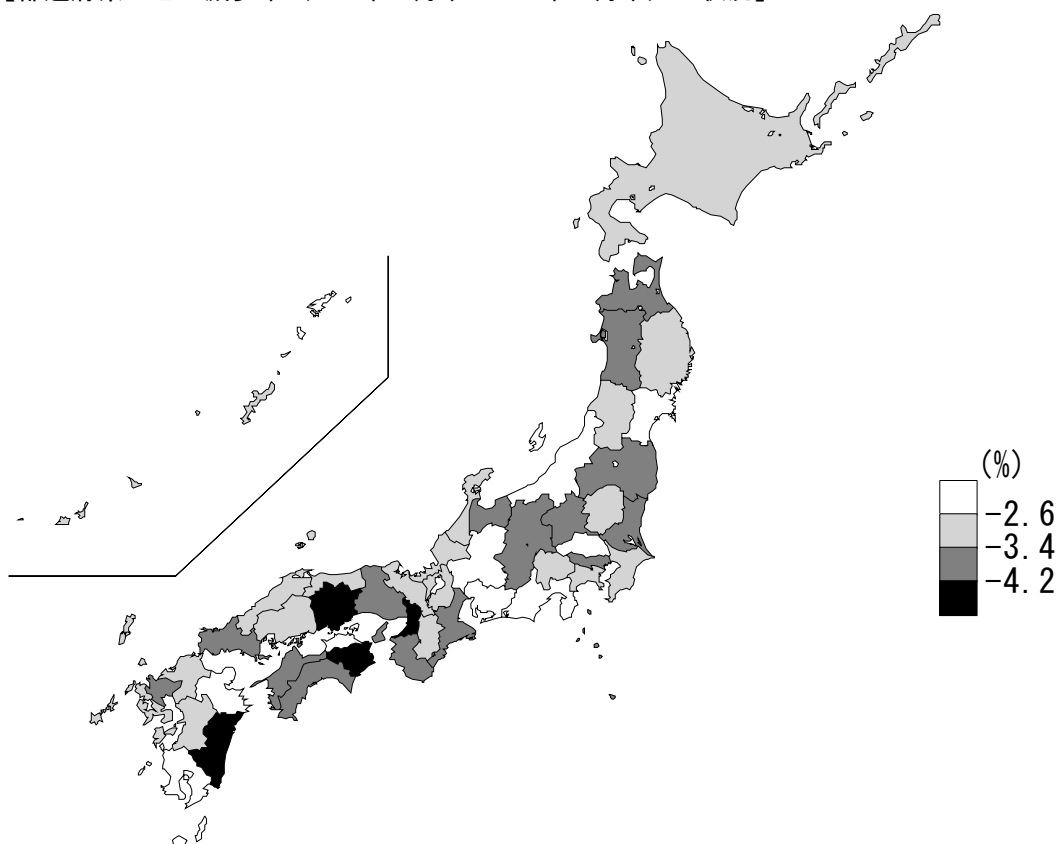
【減少率が高い都道府県】

宮崎県	▲5.0%
徳島県	▲4.8%
大阪府	▲4.7%
岡山県	▲4.5%
山口県	▲4.1%

【減少率が低い都道府県】

香川県	▲1.9%
静岡県	▲2.0%
新潟県	▲2.2%
愛知県	▲2.2%
鹿児島県	▲2.4%

【都道府県ごとの減少率（H18年3月末⇒H19年3月末）の状況】



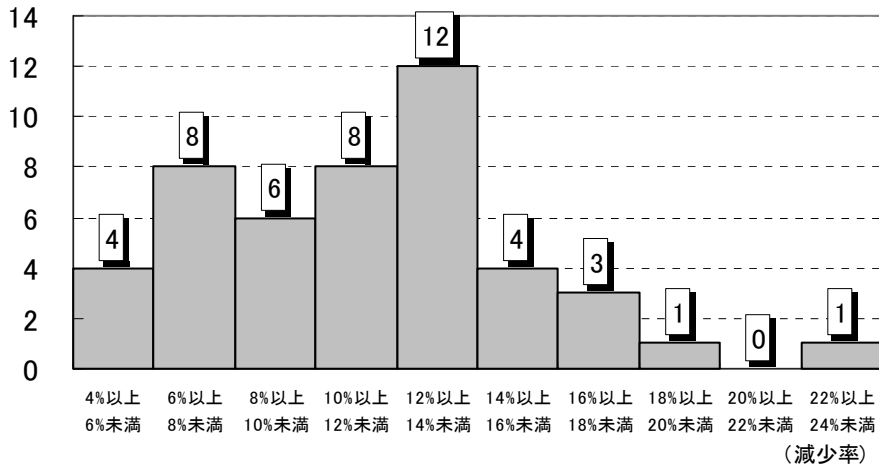
注2 各都道府県の知事許可業者の数に、当該都道府県に主たる営業所を置く大臣許可業者の数を加えた数をいう。

(2) ピーク時との比較

都道府県別に建設業許可業者数が最も多かった時点の数^{注3}と比較したところ、都道府県ごとのピーク時からの減少率は▲5.0%～▲22.0%（中央値▲11.2%）となっており、その最大値と最小値の差は17.0ポイントとなった。なお、都道府県ごとのピーク時からの減少率は、東北、東海、山陰地区で概して低く、関東、近畿地区で概して高いという傾向がみられる。（下図及び表2-2）

【都道府県ごとの減少率（ピーク時⇒H19年3月末）の分布表】

（該当都道府県数）



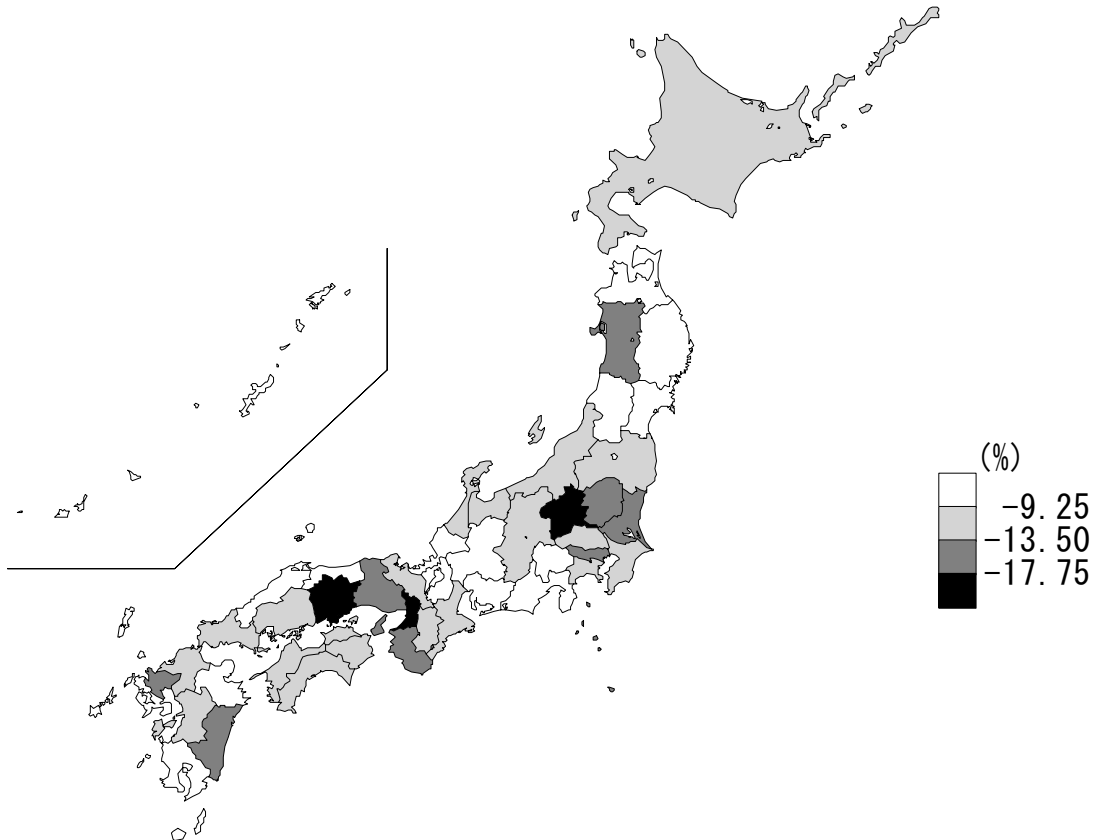
【減少率が高い都道府県】

大阪府	▲22.0%
群馬県	▲18.0%
岡山県	▲17.9%
兵庫県	▲16.9%
東京都	▲16.0%

【減少率が低い都道府県】

島根県	▲5.0%
鹿児島県	▲5.1%
岐阜県	▲5.2%
山梨県	▲5.3%
長崎県	▲6.6%

【都道府県ごとの減少率（ピーク時⇒H19年3月末）の状況】

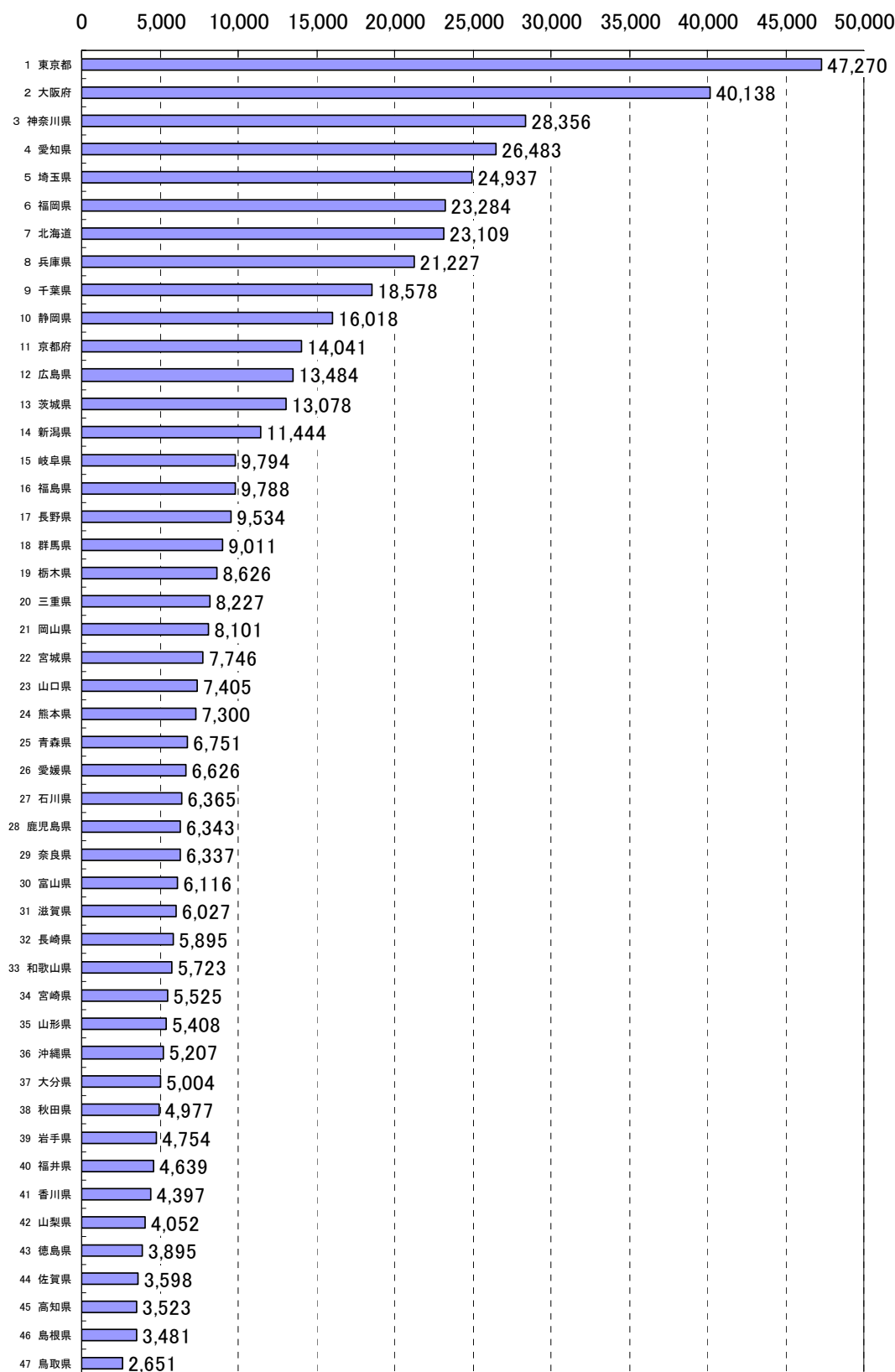


注3 各都道府県のピーク時は、青森県、山梨県、岐阜県、島根県、長崎県が平成17年3月末、鹿児島県が平成16年3月末、これら以外の都道府県が平成12年3月末である。

(3) 平成19年3月末現在の状況

都道府県別許可業者数は、東京都（47,270 業者。全体の 9.0%）、大阪府（40,138 業者。全体の 7.7%）、神奈川県（28,356 業者。全体の 5.4%）で多く、鳥取県（2,651 業者。全体の 0.5%）、島根県（3,481 業者。全体の 0.7%）、高知県（3,523 業者。全体の 0.7%）で少ない。（下図及び表－2）

【都道府県別許可業者数】



3. 一般・特定別許可業者数

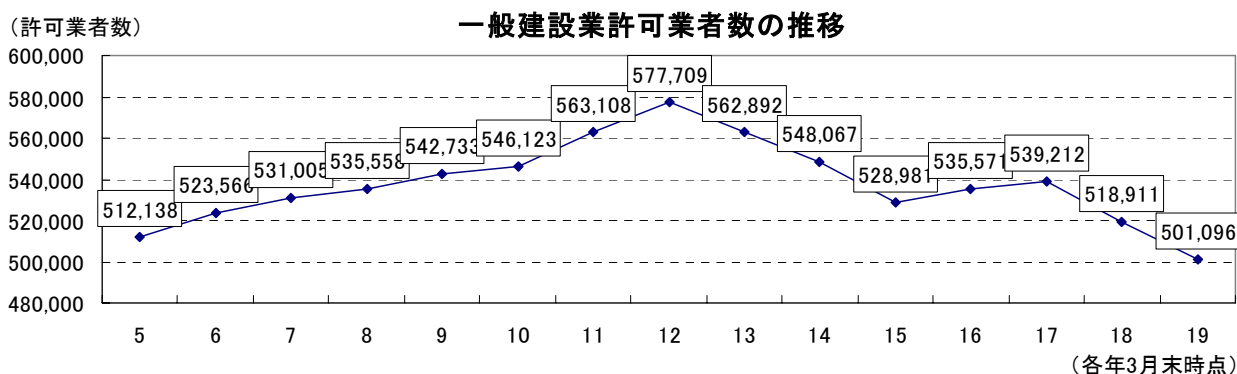
(1) 一般建設業の状況

ア 前年同月比

一般建設業の許可を取得している事業者は 501,096 業者で、前年同月比では ▲17,815 業者 (▲3.4%) と 2年連続の減少 となった。(下図及び表-4)

イ ピーク時との比較

一般建設業許可業者数が最も多かった平成12年3月末時点の数と比較したところ、一般建設業の許可を取得している事業者の数は ▲76,613 業者 (▲13.3%) の減少となっている。(下図及び表-4)



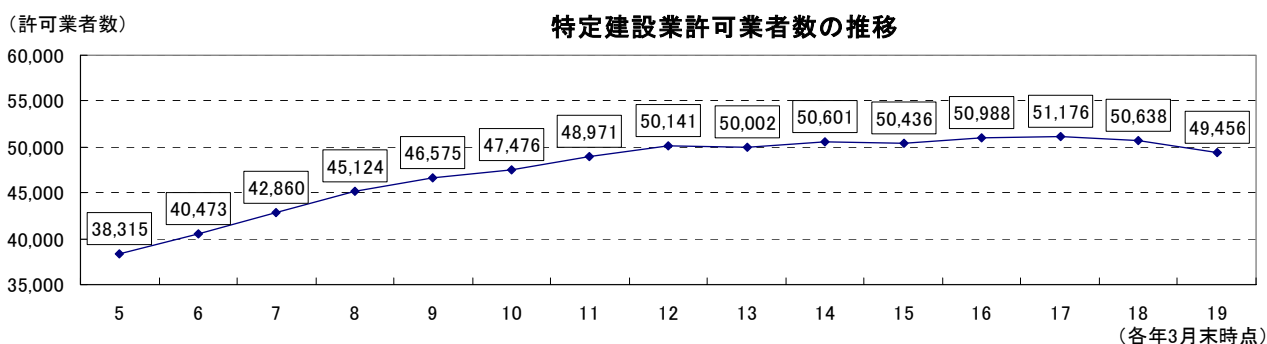
(2) 特定建設業の状況

ア 前年同月比

特定建設業の許可を取得している事業者は 49,456 業者で、前年同月比では ▲1,182 業者 (▲2.3%) と 2年連続の減少 となった。(下図及び表-4)

イ ピーク時との比較

特定建設業許可業者数が最も多かった平成17年3月末時点の数と比較したところでは、特定建設業の許可を取得している事業者の数は ▲1,720 業者 (▲3.4%) の減少となっている。(下図及び表-4)



(注) 一般建設業許可業者数と特定建設業者許可業者数の和が建設業許可業者の総数と一致しないのは、例えば電気工事業については一般建設業、建築工事業については特定建設業と、一般と特定の両方の許可を取得している業者の数が重複して計上されているからである。

4. 業種別許可業者数

(1) 業種別許可の総数

建設業の許可は、土木、建築等の28の業種区分が設けられている。平成19年3月末現在における業種別許可の総数は1,441,766で、前年同月比▲1.3%と2年連続の減少となった。(表-3)

(2) 業種別許可業者数

平成19年3月末現在において、許可を取得している事業者の数が多い業種は、

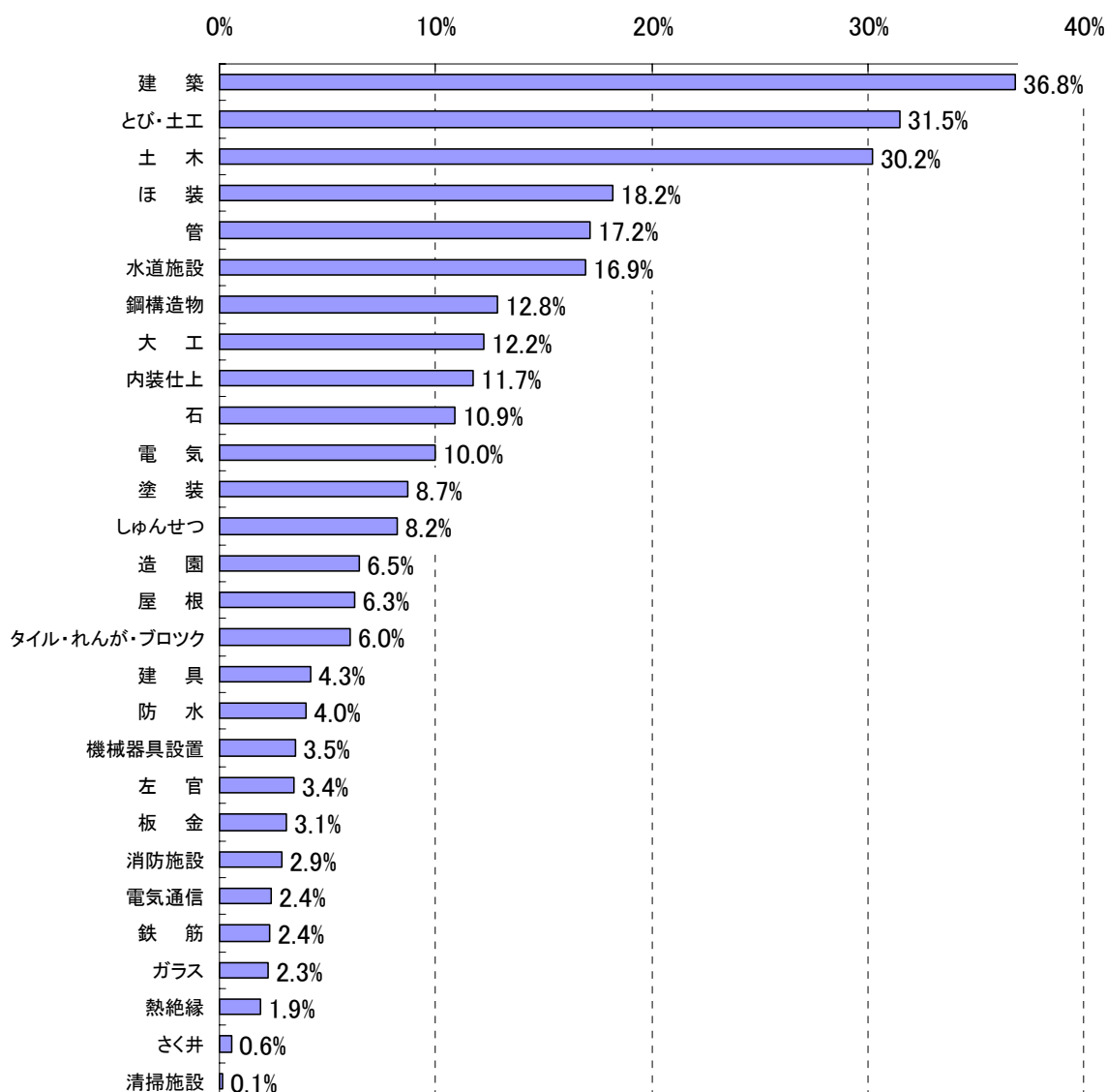
- ① 建築工事業 (193,083 業者 (全体の 36.8%) が取得)
- ② とび・土工工事業 (164,961 業者 (全体の 31.5%) が取得)
- ③ 土木工事業 (158,429 業者 (全体の 30.2%) が取得)

となっており、一方、取得している事業者の数が少ない業種は

- ① 清掃施設工事業 (660 業者 (全体の 0.1%) が取得)
- ② さく井工事業 (3,072 業者 (全体の 0.6%) が取得)
- ③ 熱絶縁工事業 (9,874 業者 (全体の 1.9%) が取得)

となっている。(下図及び表-3)

【建設業許可業者における業種別許可の取得率】



(3) 前年同月比

前年同月に比べて取得業者数が増加した許可業種は 14 業種となっており、増加率は熱絶縁工事業が 3.1%と最も高く、以下、防水工事業 (2.8%)、ガラス工事業 (2.4%)、板金工事業 (1.8%) が続く。

また、前年同月に比べて取得業者数が減少した許可業種は 14 業種となっており、減少率は清掃施設工事業が▲4.2%と最も高く、以下、さく井工事業 (▲3.8%)、建築工事業 (▲3.6%)、造園工事業 (▲3.5%) が続く。 (下表及び表-3)

【業者数が増加した許可業種】

許可業種	前年同月比
熱絶縁	3.1% (294 業者)
防 水	2.8% (573 業者)
ガラス	2.4% (280 業者)
板 金	1.8% (281 業者)
鉄 筋	1.5% (180 業者)
屋 根	1.4% (453 業者)
塗 装	1.3% (569 業者)
タイル・れんが・ブロック	0.8% (242 業者)
電気通信	0.6% (79 業者)
鋼構造物	0.4% (277 業者)
しゅんせつ	0.4% (157 業者)
左 官	0.2% (38 業者)
内装仕上	0.2% (107 業者)
石	0.2% (87 業者)

【業者数が減少した許可業種】

許可業種	前年同月比
清掃施設	▲4.2% (▲ 29 業者)
さく井	▲3.8% (▲ 122 業者)
建 築	▲3.6% (▲ 7,217 業者)
造 園	▲3.5% (▲ 1,230 業者)
土 木	▲3.3% (▲ 5,346 業者)
管	▲2.1% (▲ 1,917 業者)
とび・土工	▲1.6% (▲ 2,746 業者)
ほ 装	▲1.5% (▲ 1,491 業者)
消防施設	▲1.5% (▲ 239 業者)
水道施設	▲1.4% (▲ 1,273 業者)
電 気	▲1.2% (▲ 633 業者)
大 工	▲0.9% (▲ 585 業者)
機械器具設置	▲0.5% (▲ 84 業者)
建 具	▲0.4% (▲ 92 業者)

(4) 取得業種数別業者数

1 業種のみ許可を受けている事業者は 271,099 業者 (全体の 51.7%) で、複数業種の許可を受けている事業者は 253,174 業者 (全体の 48.3%) であった。複数業種の許可を受けている業者の割合は、前年同月比 0.6 ポイント増加した。 (表-6)

5. 資本金階層別業者数

(1) 平成 19 年 3 月末現在の状況

建設業許可業者数を 12 の資本金階層別にみると、「資本金の額が 1,000 万円以上 2,000 万円未満の法人」が 26.2%と最も多く、以下、「資本金の額が 300 万円以上 500 万円未満の法人 (23.8%)」、「個人 (21.7%)」と続く。(下表及び表-5)

【資本金階層別の許可業者数、構成比、累積構成比】

●資本金階層の別	許可業者数	構成比	累積構成比
①個人	113,568	21.7%	21.7%
②資本金の額が200万円未満の法人	1,590	0.3%	22.0%
③資本金の額が200万円以上300万円未満の法人	382	0.07%	22.0%
④資本金の額が300万円以上500万円未満の法人	124,942	23.8%	45.9%
⑤資本金の額が500万円以上1,000万円未満の法人	63,070	12.0%	57.9%
⑥資本金の額が1,000万円以上2,000万円未満の法人	137,288	26.2%	84.1%
⑦資本金の額が2,000万円以上5,000万円未満	66,090	12.6%	96.7%
⑧資本金の額が5,000万円以上1億円未満の法人	11,166	2.1%	98.8%
⑨資本金の額が1億円以上3億円未満の法人	2,968	0.6%	99.4%
⑩資本金の額が3億円以上10億円未満の法人	1,638	0.3%	99.7%
⑪資本金の額が10億円以上100億円未満の法人	1,149	0.2%	99.9%
⑫資本金の額が100億円以上の法人	422	0.1%	100.0%

(2) 中小企業者、大会社・中会社・小会社^{注4}等の割合 (平成 19 年 3 月末現在)

建設業許可業者の 99.4%にあたる 521,330 業者が中小企業者となっている。

また、大会社等の区分による分類では、大会社が 2,027 業者 (構成比 0.4%)、中会社が 3,003 業者 (同 0.6%)、小会社が 405,675 業者 (同 77.4%)、個人が 113,568 業者 (同 21.7%)となっている。

都道府県により上記構成比は異なるが、大会社、中会社は東京都で多く、個人は大阪府が多い。また、奈良県のように、個人の数が過半数を占めているところもある。

(表-5-2)

^{注4} 中小企業者等の区分は、中小企業基本法 (昭和 38 年法律第 154 号)、株式会社の監査等に関する商法の特例に関する法律 (昭和 49 年法律第 22 号。平成 18 年 5 月 1 日に廃止。) の区分を参考としたもの。中小企業基本法等では、資本金、従業員数等により中小企業者等を区分することとなっているが、本調査では、従業員数等資本金以外の要素は除外して分類した。

(3) 前年同月比

前年同月比では、「個人：▲8,267 業者 (▲6.8%)」、「資本金の額が 1,000 万円以上 2,000 万円未満の法人：▲5,907 業者 (▲4.1%)」の階層での減少幅が大きい。

(表－5 及び下表)

【資本金階層別の許可業者数、前年同月比】

●資本金階層の別	許可業者数 (19年3月末)	前年同月比
①個人	113,568	▲ 8,267 (▲ 6.8 %)
②資本金の額が200万円未満の法人	1,590	543 (51.9 %)
③資本金の額が200万円以上300万円未満の法人	382	118 (44.7 %)
④資本金の額が300万円以上500万円未満の法人	124,942	▲ 2,990 (▲ 2.3 %)
⑤資本金の額が500万円以上1,000万円未満の法人	63,070	▲ 432 (▲ 0.7 %)
⑥資本金の額が1,000万円以上2,000万円未満の法人	137,288	▲ 5,907 (▲ 4.1 %)
⑦資本金の額が2,000万円以上5,000万円未満	66,090	▲ 993 (▲ 1.5 %)
⑧資本金の額が5,000万円以上1億円未満の法人	11,166	35 (0.3 %)
⑨資本金の額が1億円以上3億円未満の法人	2,968	▲ 60 (▲ 2.0 %)
⑩資本金の額が3億円以上10億円未満の法人	1,638	▲ 14 (▲ 0.8 %)
⑪資本金の額が10億円以上100億円未満の法人	1,149	▲ 19 (▲ 1.6 %)
⑫資本金の額が100億円以上の法人	422	▲ 5 (▲ 1.2 %)
合 計	524,273	▲ 17,991 (▲ 3.3 %)

(4) ピーク時との比較

建設業許可業者数が最も多かった平成 12 年 3 月末時点の数と比較したところでは、「個人：▲44,659 業者 (▲28.2%)」、「資本金の額が 1,000 万円以上 2,000 万円未満の法人：▲28,681 業者 (▲17.3%)」の階層で、業者数の減少が顕著となっている。

(下表及び表－5)

【資本金階層別の許可業者数、：ピーク時 (H12 年 3 月末時点) との比較】

●資本金階層の別	許可業者数 (19年3月末)	12年3月末時点との比較
①個人	113,568	▲ 44,659 (▲ 28.2 %)
②資本金の額が200万円未満の法人	1,590	865 (119.3 %)
③資本金の額が200万円以上300万円未満の法人	382	115 (43.1 %)
④資本金の額が300万円以上500万円未満の法人	124,942	▲ 6,142 (▲ 4.7 %)
⑤資本金の額が500万円以上1,000万円未満の法人	63,070	▲ 1,122 (▲ 1.7 %)
⑥資本金の額が1,000万円以上2,000万円未満の法人	137,288	▲ 28,681 (▲ 17.3 %)
⑦資本金の額が2,000万円以上5,000万円未満	66,090	2,128 (3.3 %)
⑧資本金の額が5,000万円以上1億円未満の法人	11,166	1,036 (10.2 %)
⑨資本金の額が1億円以上10億円未満の法人	4,606	▲ 190 (▲ 4.0 %)
⑩資本金の額が10億円以上の法人	1,571	▲ 57 (▲ 3.5 %)
合 計	524,273	▲ 76,707 (▲ 12.8 %)

6. 兼業業者数

建設業以外の営業を行っているいわゆる兼業業者は 126,066 業者で、前年同月比▲1,058 業者 (▲0.8%) の減少となったが、兼業業者が全体に占める割合は 24.0%となり、前年同月比で 0.6 ポイント上昇した。

大臣許可業者・知事許可業者別では、兼業業者は、大臣許可業者が 6,764 業者 (兼業率 65.9%)、知事許可業者が 119,302 業者 (同 23.2%)となっており、兼業率は大臣許可業者が圧倒的に高い。

また、一般建設業と特定建設業の別では、兼業業者は、一般建設業が 116,002 業者 (兼業率 23.1%)、特定建設業が 20,225 業者 (同 40.9%) となっており、兼業率は特定建設業の方が高い。

(表-6)

表－1 建設業許可（登録）業者数の推移

	総 数		大 臣		知 事		大臣／総数
		対前年伸び率		対前年伸び率		対前年伸び率	
26年	47,438	—	2,167	—	45,271	—	4.6%
27年	49,959	5.3%	2,238	3.3%	47,721	5.4%	4.5%
28年	51,626	3.3%	2,325	3.9%	49,301	3.3%	4.5%
29年	58,148	12.6%	2,366	1.8%	55,782	13.1%	4.1%
30年	61,836	6.3%	2,607	10.2%	59,229	6.2%	4.2%
31年	65,741	6.3%	2,878	10.4%	62,863	6.1%	4.4%
32年	67,193	2.2%	2,914	1.3%	64,279	2.3%	4.3%
33年	68,338	1.7%	2,852	-2.1%	65,486	1.9%	4.2%
34年	70,811	3.6%	2,921	2.4%	67,890	3.7%	4.1%
35年	74,317	5.0%	2,992	2.4%	71,325	5.1%	4.0%
36年	76,889	3.5%	3,290	10.0%	73,599	3.2%	4.3%
37年	78,889	2.6%	3,401	3.4%	75,488	2.6%	4.3%
38年	83,199	5.5%	3,523	3.6%	79,676	5.5%	4.2%
39年	90,008	8.2%	3,951	12.1%	86,057	8.0%	4.4%
40年	97,624	8.5%	4,288	8.5%	93,336	8.5%	4.4%
41年	107,950	10.6%	4,367	1.8%	103,583	11.0%	4.0%
42年	120,438	11.6%	4,659	6.7%	115,779	11.8%	3.9%
43年	132,979	10.4%	4,729	1.5%	128,250	10.8%	3.6%
44年	147,095	10.6%	4,771	0.9%	142,324	11.0%	3.2%
45年	163,139	10.9%	4,901	2.7%	158,238	11.2%	3.0%
46年	192,785	18.2%	5,076	3.6%	187,709	18.6%	2.6%
47年	294,844	52.9%	5,915	16.5%	288,929	53.9%	2.0%
48年	301,671	2.3%	6,039	2.1%	295,632	2.3%	2.0%
49年	302,886	0.4%	6,631	9.8%	296,255	0.2%	2.2%
50年	350,817	15.8%	6,331	-4.5%	344,486	16.3%	1.8%
51年	397,180	13.2%	6,770	6.9%	390,410	13.3%	1.7%
52年	428,363	7.9%	7,135	5.4%	421,228	7.9%	1.7%
53年	460,909	7.6%	7,314	2.5%	453,595	7.7%	1.6%
54年	474,789	3.0%	7,513	2.7%	467,276	3.0%	1.6%
55年	488,520	2.9%	7,465	-0.6%	481,055	2.9%	1.5%
56年	496,210	1.6%	7,622	2.1%	488,588	1.6%	1.5%
57年	510,799	2.9%	7,842	2.9%	502,957	2.9%	1.5%
58年	514,047	0.6%	7,994	1.9%	506,053	0.6%	1.6%
59年	515,729	0.3%	8,134	1.8%	507,595	0.3%	1.6%
60年	518,964	0.6%	8,337	2.5%	510,627	0.6%	1.6%
61年	517,186	-0.3%	8,624	3.4%	508,562	-0.4%	1.7%
62年	510,844	-1.2%	8,576	-0.6%	502,268	-1.2%	1.7%
63年	510,319	-0.1%	8,665	1.0%	501,654	-0.1%	1.7%
元年	510,316	-0.0%	8,775	1.3%	501,541	-0.0%	1.7%
2年	508,874	-0.3%	8,944	1.9%	499,930	-0.3%	1.8%
3年	515,440	1.3%	9,022	0.9%	506,418	1.3%	1.8%
4年	522,450	1.4%	9,124	1.1%	513,326	1.4%	1.7%
5年	530,665	1.6%	9,332	2.3%	521,333	1.6%	1.8%
6年	543,033	2.3%	9,619	3.1%	533,414	2.3%	1.8%
7年	551,661	1.6%	9,871	2.6%	541,790	1.6%	1.8%
8年	557,175	1.0%	10,062	1.9%	547,113	1.0%	1.8%
9年	564,849	1.4%	10,485	4.2%	554,364	1.3%	1.9%
10年	568,548	0.7%	10,724	2.3%	557,824	0.6%	1.9%
11年	586,045	3.1%	10,815	0.8%	575,230	3.1%	1.8%
12年	600,980	2.5%	10,899	0.8%	590,081	2.6%	1.8%
13年	585,959	-2.5%	10,877	-0.2%	575,082	-2.5%	1.9%
14年	571,388	-2.5%	10,909	0.3%	560,479	-2.5%	1.9%
15年	552,210	-3.4%	10,630	-2.6%	541,580	-3.4%	1.9%
16年	558,857	1.2%	10,572	-0.5%	548,285	1.2%	1.9%
17年	562,661	0.7%	10,607	0.3%	552,054	0.7%	1.9%
18年	542,264	-3.6%	10,541	-0.6%	531,723	-3.7%	1.9%
19年	524,273	-3.3%	10,257	-2.7%	514,016	-3.3%	2.0%

(注1) 各年3月末現在

(注2) 「対前年伸び率」及び「大臣／総数」は、小数点以下第2位を四捨五入して表示

表-2 全国許可業者数調べ

(平成19年3月末現在)

	大臣			知事			合計
	一般	特定	純計	一般	特定	純計	
北海道	74	90	128	21,788	2,712	22,981	23,109
青森県	37	27	49	6,514	575	6,702	6,751
岩手県	34	40	52	4,584	405	4,702	4,754
宮城県	117	76	152	7,261	632	7,594	7,746
秋田県	43	35	57	4,758	459	4,920	4,977
山形県	52	42	68	5,166	477	5,340	5,408
福島県	63	50	81	9,467	668	9,707	9,788
茨城県	79	55	111	12,674	809	12,967	13,078
栃木県	44	42	68	8,331	541	8,558	8,626
群馬県	73	61	101	8,703	525	8,910	9,011
埼玉県	215	156	305	24,206	940	24,632	24,937
千葉県	155	112	210	17,806	1,095	18,368	18,578
東京都	1,967	1,767	2,943	41,882	3,380	44,327	47,270
神奈川県	346	306	526	26,900	1,594	27,830	28,356
新潟県	80	76	110	11,072	997	11,334	11,444
富山県	99	70	120	5,848	463	5,996	6,116
石川県	89	76	124	5,986	504	6,241	6,365
福井県	52	55	80	4,351	518	4,559	4,639
山梨県	22	26	38	3,848	361	4,014	4,052
長野県	67	66	103	9,090	876	9,431	9,534
岐阜県	98	90	137	9,331	837	9,657	9,794
静岡県	93	70	129	15,324	1,079	15,889	16,018
愛知県	351	247	472	25,192	1,629	26,011	26,483
三重県	59	48	82	7,912	736	8,145	8,227
滋賀県	55	48	82	5,653	657	5,945	6,027
京都府	134	146	220	13,278	1,124	13,821	14,041
大阪府	1,027	749	1,423	37,310	2,646	38,715	40,138
兵庫県	232	236	366	19,910	1,966	20,861	21,227
奈良県	63	80	104	5,957	697	6,233	6,337
和歌山県	65	60	85	5,448	703	5,638	5,723
鳥取県	34	28	47	2,516	347	2,604	2,651
島根県	53	40	69	3,222	481	3,412	3,481
岡山県	92	74	130	7,431	1,099	7,971	8,101
広島県	197	158	273	12,670	1,087	13,211	13,484
山口県	87	89	134	6,968	641	7,271	7,405
徳島県	28	25	41	3,588	498	3,854	3,895
香川県	72	55	94	4,105	426	4,303	4,397
愛媛県	52	46	73	6,133	767	6,553	6,626
高知県	12	26	33	3,251	495	3,490	3,523
福岡県	288	242	405	21,713	2,106	22,879	23,284
佐賀県	44	47	71	3,421	258	3,527	3,598
長崎県	45	52	71	5,594	632	5,824	5,895
熊本県	50	61	83	6,824	861	7,217	7,300
大分県	41	46	63	4,778	523	4,941	5,004
宮崎県	39	37	59	5,256	594	5,466	5,525
鹿児島県	56	52	75	6,055	835	6,268	6,343
沖縄県	9	6	10	4,937	1,115	5,197	5,207
合計	7,084	6,086	10,257	494,012	43,370	514,016	524,273

表 2 - 2 都道府県別許可業者数の推移

	10年	11年	12年	13年	14年	15年	16年	17年	18年	19年	対前年 伸び率
北海道	25,107	25,733	26,074	25,627	25,220	24,474	24,656	24,561	23,777	23,109	-2.8%
青森県	6,417	6,764	7,086	7,157	7,207	7,132	7,241	7,272	7,013	6,751	-3.7%
岩手県	4,848	5,005	5,112	5,084	5,067	5,013	5,065	5,083	4,904	4,754	-3.1%
宮城県	7,855	8,215	8,512	8,462	8,320	8,053	8,147	8,179	7,945	7,746	-2.5%
秋田県	5,335	5,560	5,758	5,639	5,486	5,259	5,377	5,409	5,188	4,977	-4.1%
山形県	5,565	5,693	5,832	5,806	5,713	5,637	5,720	5,767	5,579	5,408	-3.1%
福島県	10,685	10,947	11,235	10,972	10,710	10,333	10,506	10,557	10,160	9,788	-3.7%
茨城県	14,338	14,804	15,215	14,714	14,178	13,646	13,863	13,979	13,561	13,078	-3.6%
栃木県	9,471	9,733	9,992	9,688	9,420	9,090	9,189	9,295	8,915	8,626	-3.2%
群馬県	10,394	10,712	10,994	10,474	10,098	9,732	9,842	9,899	9,359	9,011	-3.7%
埼玉県	27,705	28,314	28,815	27,745	26,808	25,630	26,082	26,503	25,566	24,937	-2.5%
千葉県	20,013	20,695	21,291	20,696	20,028	19,242	19,607	19,825	19,155	18,578	-3.0%
東京都	53,582	55,200	56,300	54,091	51,902	49,824	50,479	50,978	49,097	47,270	-3.7%
神奈川県	30,744	31,735	32,587	31,715	30,711	29,549	30,094	30,500	29,330	28,356	-3.3%
新潟県	12,116	12,386	12,619	12,364	12,120	11,807	11,943	12,037	11,700	11,444	-2.2%
富山県	6,548	6,714	6,817	6,742	6,640	6,460	6,545	6,596	6,371	6,116	-4.0%
石川県	6,790	7,022	7,237	7,012	6,831	6,595	6,674	6,756	6,551	6,365	-2.8%
福井県	4,779	4,924	5,039	4,967	4,908	4,778	4,835	4,880	4,789	4,639	-3.1%
山梨県	4,016	4,152	4,274	4,219	4,188	4,134	4,257	4,280	4,169	4,052	-2.8%
長野県	10,393	10,669	10,930	10,728	10,569	10,263	10,356	10,370	9,918	9,534	-3.9%
岐阜県	9,646	10,002	10,233	10,093	10,091	10,007	10,166	10,329	10,058	9,794	-2.6%
静岡県	16,663	17,063	17,477	17,140	16,809	16,439	16,653	16,860	16,350	16,018	-2.0%
愛知県	27,303	28,313	29,036	28,311	27,802	27,142	27,652	27,952	27,079	26,483	-2.2%
三重県	8,545	8,821	9,155	9,112	8,970	8,718	8,778	8,820	8,526	8,227	-3.5%
滋賀県	6,164	6,351	6,533	6,418	6,362	6,219	6,329	6,402	6,198	6,027	-2.8%
京都府	15,032	15,603	16,088	15,724	15,338	14,687	14,925	15,093	14,489	14,041	-3.1%
大阪府	47,766	49,796	51,455	49,352	47,261	44,595	44,693	44,660	42,116	40,138	-4.7%
兵庫県	23,925	24,844	25,536	24,749	24,096	22,775	22,947	23,069	22,097	21,227	-3.9%
奈良県	6,691	6,865	7,008	6,856	6,729	6,585	6,662	6,720	6,541	6,337	-3.1%
和歌山県	6,599	6,594	6,758	6,548	6,442	6,182	6,203	6,222	5,960	5,723	-4.0%
鳥取県	2,753	2,843	2,902	2,851	2,790	2,781	2,830	2,836	2,735	2,651	-3.1%
島根県	3,517	3,584	3,646	3,618	3,571	3,581	3,636	3,663	3,582	3,481	-2.8%
岡山県	9,478	9,665	9,862	9,586	9,332	8,943	8,939	8,932	8,485	8,101	-4.5%
広島県	14,418	14,783	15,135	14,794	14,453	14,045	14,216	14,352	13,904	13,484	-3.0%
山口県	8,200	8,390	8,505	8,328	8,119	7,857	7,881	7,929	7,719	7,405	-4.1%
徳島県	4,162	4,219	4,468	4,411	4,326	4,220	4,261	4,256	4,093	3,895	-4.8%
香川県	4,724	4,849	4,950	4,824	4,696	4,595	4,635	4,576	4,482	4,397	-1.9%
愛媛県	7,136	7,284	7,402	7,301	7,157	7,035	7,115	7,117	6,879	6,626	-3.7%
高知県	3,808	3,887	3,955	3,923	3,833	3,779	3,796	3,808	3,672	3,523	-4.1%
福岡県	24,692	25,467	26,217	25,698	25,134	24,372	24,692	24,898	24,060	23,284	-3.2%
佐賀県	3,961	4,110	4,244	4,135	4,019	3,867	3,918	3,920	3,745	3,598	-3.9%
長崎県	5,800	6,050	6,277	6,283	6,286	6,208	6,299	6,309	6,093	5,895	-3.2%
熊本県	8,010	8,203	8,327	8,147	7,961	7,728	7,754	7,748	7,512	7,300	-2.8%
大分県	5,054	5,224	5,382	5,344	5,306	5,188	5,217	5,240	5,138	5,004	-2.6%
宮崎県	6,157	6,263	6,448	6,348	6,211	6,002	6,014	6,023	5,817	5,525	-5.0%
鹿児島県	6,270	6,476	6,622	6,622	6,665	6,593	6,683	6,680	6,498	6,343	-2.4%
沖縄県	5,373	5,519	5,640	5,541	5,505	5,416	5,485	5,521	5,389	5,207	-3.4%
合計	568,548	586,045	600,980	585,959	571,388	552,210	558,857	562,661	542,264	524,273	-3.3%

(注1) 各年3月末現在

(注2) 「対前年伸び率」は小数点以下第2位を四捨五入して表示

(注3) 都道府県別の許可業者数のピーク時について色付けで表示

表－3 業種別許可業者数の推移

	10年	11年	12年	13年	14年	15年	16年	17年	18年	19年	対前年 伸び率
土 木	157,823	162,975	167,891	168,075	167,523	165,345	167,227	167,896	163,775	158,429	-3.3%
建 築	214,827	220,912	226,778	220,268	214,127	205,419	207,763	208,833	200,300	193,083	-3.6%
大 工	59,734	62,070	64,368	63,967	63,587	62,592	64,323	65,555	64,534	63,949	-0.9%
左 官	14,692	15,462	16,159	16,168	16,343	16,488	17,264	17,888	17,899	17,937	0.2%
とび・土工	147,913	154,259	160,496	161,644	162,703	162,509	166,738	169,586	167,707	164,961	-1.6%
石	42,046	44,648	47,476	49,377	51,138	52,572	54,767	56,347	57,039	57,126	0.2%
屋 根	24,783	26,069	27,458	28,143	28,807	29,443	30,772	31,839	32,425	32,878	1.4%
電 気	50,587	52,358	53,743	53,190	52,812	52,191	53,150	53,849	52,935	52,302	-1.2%
管	82,457	85,772	88,534	89,447	90,386	90,198	92,350	93,527	91,992	90,075	-2.1%
タイル・れんが・ブロック	25,247	26,569	27,919	28,301	28,702	29,051	30,196	31,164	31,401	31,643	0.8%
鋼構造物	50,099	53,429	56,855	58,656	60,349	61,603	64,260	66,398	67,078	67,355	0.4%
鉄 筋	8,776	9,401	9,960	10,224	10,489	10,743	11,393	11,900	12,153	12,333	1.5%
ほ 装	80,131	83,858	87,752	90,096	92,069	93,076	95,544	97,199	96,777	95,286	-1.5%
しゅんせつ	29,352	31,417	33,700	35,719	37,533	39,042	40,830	42,226	43,022	43,179	0.4%
板 金	11,645	12,408	13,149	13,511	13,900	14,317	15,124	15,739	16,037	16,318	1.8%
ガラス	7,898	8,431	8,980	9,316	9,701	10,066	10,761	11,249	11,628	11,908	2.4%
塗 装	32,618	34,743	36,896	38,178	39,344	40,473	42,616	44,334	44,975	45,544	1.3%
防 水	12,747	13,855	14,977	15,834	16,758	17,648	18,777	19,655	20,392	20,965	2.8%
内装仕上	51,627	54,386	57,026	57,332	57,235	57,295	59,463	61,192	61,419	61,526	0.2%
機械器具設置	16,923	17,554	18,050	17,911	17,990	17,981	18,393	18,762	18,662	18,578	-0.5%
熱絶縁	5,780	6,281	6,794	7,206	7,599	8,077	8,662	9,141	9,580	9,874	3.1%
電気通信	9,809	10,370	10,847	11,112	11,472	11,667	12,001	12,359	12,391	12,470	0.6%
造 園	32,898	34,009	35,033	35,237	35,448	35,371	35,833	35,966	35,208	33,978	-3.5%
さく井	3,297	3,362	3,414	3,362	3,325	3,252	3,285	3,284	3,194	3,072	-3.8%
建 具	18,873	19,793	20,673	20,671	20,735	20,787	21,676	22,314	22,378	22,286	-0.4%
水道施設	73,022	76,851	80,592	83,097	85,284	86,541	88,823	90,326	90,044	88,771	-1.4%
消防施設	15,396	15,745	16,013	15,869	15,752	15,568	15,698	15,827	15,519	15,280	-1.5%
清掃施設	797	809	806	784	772	754	750	739	689	660	-4.2%
合 計	1,281,797	1,337,796	1,392,339	1,402,695	1,411,883	1,410,069	1,448,439	1,475,094	1,461,153	1,441,766	-1.3%

(注1) 各年3月末現在

(注2) 「対前年伸び率」は小数点以下第2位を四捨五入して表示

表－4 建設業許可業者数の推移（一般・特定建設業別）

	一 般			特 定			総 数 (純計)
	大 臣	知 事	合 計	大 臣	知 事	合 計	
62年	5,807	490,297	496,104	4,848	26,401	31,249	510,844
	-0.2%	-1.2%	-1.2%	0.5%	-2.7%	-2.2%	-1.2%
63年	5,850	489,774	495,624	4,965	26,442	31,407	510,319
	0.7%	-0.1%	-0.1%	2.4%	0.2%	0.5%	-0.1%
元年	5,937	488,991	494,928	5,054	27,165	32,219	510,316
	1.5%	-0.2%	-0.1%	1.8%	2.7%	2.6%	0.0%
2年	6,064	487,136	493,200	5,118	28,245	33,363	508,874
	2.1%	-0.4%	-0.3%	1.3%	4.0%	3.6%	-0.3%
3年	6,161	492,942	499,103	5,204	29,414	34,618	515,440
	1.6%	1.2%	1.2%	1.7%	4.1%	3.8%	1.3%
4年	6,160	498,904	505,064	5,351	30,974	36,325	522,450
	0.0%	1.2%	1.2%	2.8%	5.3%	4.9%	1.4%
5年	6,278	505,860	512,138	5,488	32,827	38,315	530,665
	1.9%	1.4%	1.4%	2.6%	6.0%	5.5%	1.6%
6年	6,470	517,096	523,566	5,697	34,776	40,473	543,033
	3.1%	2.2%	2.2%	3.8%	5.9%	5.6%	2.3%
7年	6,625	524,380	531,005	5,893	36,967	42,860	551,661
	2.4%	1.4%	1.4%	3.4%	6.3%	5.9%	1.6%
8年	6,704	528,854	535,558	6,079	39,045	45,124	557,175
	1.2%	0.9%	0.9%	3.2%	5.6%	5.3%	1.0%
9年	6,985	535,748	542,733	6,325	40,250	46,575	564,849
	4.2%	1.3%	1.3%	4.0%	3.1%	3.2%	1.4%
10年	7,149	538,974	546,123	6,494	40,982	47,476	568,548
	2.3%	0.6%	0.6%	2.7%	1.8%	1.9%	0.7%
11年	7,223	555,885	563,108	6,575	42,396	48,971	586,045
	1.0%	3.1%	3.1%	1.2%	3.5%	3.1%	3.1%
12年	7,290	570,419	577,709	6,643	43,498	50,141	600,980
	0.9%	2.6%	2.6%	1.0%	2.6%	2.4%	2.5%
13年	7,295	555,597	562,892	6,642	43,360	50,002	585,959
	0.1%	-2.6%	-2.6%	0.0%	-0.3%	-0.3%	-2.5%
14年	7,365	540,702	548,067	6,660	43,941	50,601	571,388
	1.0%	-2.7%	-2.6%	0.3%	1.3%	1.2%	-2.5%
15年	7,212	521,769	528,981	6,514	43,922	50,436	552,210
	-2.1%	-3.5%	-3.5%	-2.2%	0.0%	-0.3%	-3.4%
16年	7,187	528,384	535,571	6,469	44,519	50,988	558,857
	-0.3%	1.3%	1.2%	-0.7%	1.4%	1.1%	1.2%
17年	7,253	531,959	539,212	6,420	44,756	51,176	562,661
	0.9%	0.7%	0.7%	-0.8%	0.5%	0.4%	0.7%
18年	7,264	511,647	518,911	6,293	44,345	50,638	542,264
	0.2%	-3.8%	-3.8%	-2.0%	-0.9%	-1.1%	-3.6%
19年	7,084	494,012	501,096	6,086	43,370	49,456	524,273
	-2.5%	-3.4%	-3.4%	-3.3%	-2.2%	-2.3%	-3.3%

(注1) 各年3月末現在

(注2) 下段は対前年伸び率（小数点以下第2位を四捨五入して表示）

表－5 資本金階層別業者数及び構成比の推移

	総業者数		個人		200万円未満		200万円以上 500万円未満		500万円以上 1000万円未満		1000万円以上 5000万円未満		5000万円以上 1億円未満		1億円以上 10億円未満		10億円以上	
	業者数	構成比	業者数	構成比	業者数	構成比	業者数	構成比	業者数	構成比	業者数	構成比	業者数	構成比	業者数	構成比	業者数	構成比
62年	510,844	100.0%	236,761	46.3%	48,368	9.5%	91,840	18.0%	61,697	12.1%	64,063	12.5%	4,360	0.9%	2,963	0.6%	792	0.2%
63年	510,319	100.0%	229,132	44.9%	47,014	9.2%	92,763	18.2%	64,772	12.7%	68,078	13.3%	4,675	0.9%	3,031	0.6%	854	0.2%
元年	510,316	100.0%	218,786	42.9%	45,305	8.9%	92,895	18.2%	69,710	13.7%	74,534	14.6%	5,007	1.0%	3,156	0.6%	923	0.2%
2年	508,874	100.0%	205,673	40.4%	43,333	8.5%	93,404	18.4%	76,580	15.0%	80,263	15.8%	5,311	1.0%	3,313	0.7%	997	0.2%
3年	515,440	100.0%	193,441	37.5%	40,673	7.9%	95,274	18.5%	84,317	16.4%	91,069	17.7%	5,995	1.2%	3,594	0.7%	1,077	0.2%
4年	522,450	100.0%	182,458	34.9%	38,235	7.3%	101,124	19.4%	87,756	16.8%	101,452	19.4%	6,450	1.2%	3,804	0.7%	1,171	0.2%
5年	530,665	100.0%	174,104	32.8%	35,594	6.7%	105,958	20.0%	87,683	16.5%	115,170	21.7%	6,931	1.3%	3,974	0.7%	1,251	0.2%
6年	543,033	100.0%	170,264	31.4%	33,060	6.1%	111,041	20.4%	86,719	16.0%	129,109	23.8%	7,347	1.4%	4,128	0.8%	1,365	0.3%
7年	551,661	100.0%	166,270	30.1%	29,707	5.4%	114,888	20.8%	84,089	15.2%	143,246	26.0%	7,754	1.4%	4,270	0.8%	1,437	0.3%
8年	557,175	100.0%	160,711	28.8%	14,547	2.6%	115,428	20.7%	70,059	12.6%	182,304	32.7%	8,236	1.5%	4,399	0.8%	1,491	0.3%
9年	564,849	100.0%	156,726	27.7%	3,591	0.6%	117,397	20.8%	61,307	10.9%	210,986	37.4%	8,773	1.6%	4,538	0.8%	1,531	0.3%
10年	568,548	100.0%	152,226	26.8%	738	0.1%	120,386	21.2%	59,986	10.6%	219,789	38.7%	9,239	1.6%	4,621	0.8%	1,563	0.3%
11年	586,045	100.0%	155,494	26.5%	728	0.1%	126,365	21.6%	62,155	10.6%	225,317	38.4%	9,644	1.6%	4,729	0.8%	1,613	0.3%
12年	600,980	100.0%	158,227	26.3%	725	0.1%	131,351	21.9%	64,192	10.7%	229,931	38.3%	10,130	1.7%	4,796	0.8%	1,628	0.3%
13年	585,959	100.0%	148,090	25.3%	699	0.1%	130,051	22.2%	63,940	10.9%	226,348	38.6%	10,385	1.8%	4,802	0.8%	1,644	0.3%
14年	571,388	100.0%	140,242	24.5%	677	0.1%	128,173	22.4%	63,532	11.1%	221,773	38.8%	10,501	1.8%	4,820	0.8%	1,670	0.3%
15年	552,210	100.0%	131,593	23.8%	642	0.1%	125,295	22.7%	62,633	11.3%	215,048	38.9%	10,527	1.9%	4,810	0.9%	1,662	0.3%
16年	558,857	100.0%	132,675	23.7%	754	0.1%	128,347	23.0%	63,708	11.4%	216,248	38.7%	10,697	1.9%	4,796	0.9%	1,632	0.3%
17年	562,661	100.0%	132,247	23.5%	895	0.2%	130,575	23.2%	64,564	11.5%	217,061	38.6%	10,924	1.9%	4,773	0.8%	1,622	0.3%
18年	542,264	100.0%	121,835	22.5%	1,047	0.2%	128,196	23.6%	63,502	11.7%	210,278	38.8%	11,131	2.1%	4,680	0.9%	1,595	0.3%
19年	524,273	100.0%	113,568	21.7%	1,590	0.3%	125,324	23.9%	63,070	12.0%	203,378	38.8%	11,166	2.1%	4,606	0.9%	1,571	0.3%

19年/18年	伸び率	-3.3%	伸び率	-6.8%	伸び率	51.9%	伸び率	-2.2%	伸び率	-0.7%	伸び率	-3.3%	伸び率	0.3%	伸び率	-1.6%	伸び率	-1.5%
---------	-----	-------	-----	-------	-----	-------	-----	-------	-----	-------	-----	-------	-----	------	-----	-------	-----	-------

	200万円以上 300万円未満		300万円以上 500万円未満		1000万円以上 2000万円未満		2000万円以上 5000万円未満		1億円以上 3億円未満		3億円以上 10億円未満		10億円以上 100億円未満		100億円以上	
	業者数	構成比	業者数	構成比	業者数	構成比	業者数	構成比	業者数	構成比	業者数	構成比	業者数	構成比	業者数	構成比
18年	264	0.05%	127,932	23.6%	143,195	26.4%	67,083	12.4%	3,028	0.6%	1,652	0.3%	1,168	0.2%	427	0.1%
19年	382	0.07%	124,942	23.8%	137,288	26.2%	66,090	12.6%	2,968	0.6%	1,638	0.3%	1,149	0.2%	422	0.1%
19年/18年	伸び率	44.7%	伸び率	-2.3%	伸び率	-4.1%	伸び率	-1.5%	伸び率	-2.0%	伸び率	-0.8%	伸び率	-1.6%	伸び率	-1.2%

(注1) 各年3月末現在

(注2) 「構成比」及び「伸び率」は小数点以下第2位を四捨五入して表示

表-5-2 都道府県別資本金階層別業者数

(平成19年3月末現在)

	中小企業者										合計	
	個人		法人									
			小会社		中会社				大会社			
			資本金 1億円以下		資本金 1億円超3億円以下		資本金 3億円超5億円未満		資本金 5億円以上			
業者数	構成比	業者数	構成比	業者数	構成比	業者数	構成比	業者数	構成比	業者数	構成比	
北海道	2,210	9.6%	20,741	89.8%	91	0.4%	31	0.1%	36	0.2%	23,109	100%
青森県	1,937	28.7%	4,799	71.1%	10	0.1%	3	0.0%	2	0.0%	6,751	100%
岩手県	1,115	23.5%	3,618	76.1%	15	0.3%	3	0.1%	3	0.1%	4,754	100%
宮城県	1,111	14.3%	6,576	84.9%	36	0.5%	8	0.1%	15	0.2%	7,746	100%
秋田県	1,450	29.1%	3,521	70.7%	4	0.1%	1	0.0%	1	0.0%	4,977	100%
山形県	1,686	31.2%	3,711	68.6%	9	0.2%	0	0.0%	2	0.0%	5,408	100%
福島県	2,051	21.0%	7,708	78.7%	21	0.2%	5	0.1%	3	0.0%	9,788	100%
茨城県	3,544	27.1%	9,480	72.5%	33	0.3%	8	0.1%	13	0.1%	13,078	100%
栃木県	1,588	18.4%	7,011	81.3%	15	0.2%	3	0.0%	9	0.1%	8,626	100%
群馬県	1,934	21.5%	7,043	78.2%	17	0.2%	7	0.1%	10	0.1%	9,011	100%
埼玉県	4,370	17.5%	20,454	82.0%	67	0.3%	19	0.1%	27	0.1%	24,937	100%
千葉県	2,253	12.1%	16,232	87.4%	42	0.2%	20	0.1%	31	0.2%	18,578	100%
東京都	3,322	7.0%	41,867	88.6%	688	1.5%	380	0.8%	1,013	2.1%	47,270	100%
神奈川県	2,440	8.6%	25,643	90.4%	112	0.4%	50	0.2%	111	0.4%	28,356	100%
新潟県	2,633	23.0%	8,760	76.5%	18	0.2%	11	0.1%	22	0.2%	11,444	100%
富山県	1,855	30.3%	4,227	69.1%	18	0.3%	3	0.0%	13	0.2%	6,116	100%
石川県	1,885	29.6%	4,432	69.6%	23	0.4%	8	0.1%	17	0.3%	6,365	100%
福井県	947	20.4%	3,665	79.0%	13	0.3%	4	0.1%	10	0.2%	4,639	100%
山梨県	1,166	28.8%	2,876	71.0%	7	0.2%	2	0.0%	1	0.0%	4,052	100%
長野県	1,898	19.9%	7,585	79.6%	22	0.2%	11	0.1%	18	0.2%	9,534	100%
岐阜県	2,788	28.5%	6,960	71.1%	24	0.2%	6	0.1%	16	0.2%	9,794	100%
静岡県	4,016	25.1%	11,925	74.4%	32	0.2%	10	0.1%	35	0.2%	16,018	100%
愛知県	4,604	17.4%	21,596	81.5%	131	0.5%	52	0.2%	100	0.4%	26,483	100%
三重県	2,709	32.9%	5,487	66.7%	19	0.2%	5	0.1%	7	0.1%	8,227	100%
滋賀県	2,471	41.0%	3,529	58.6%	18	0.3%	1	0.0%	8	0.1%	6,027	100%
京都府	5,642	40.2%	8,339	59.4%	27	0.2%	10	0.1%	23	0.2%	14,041	100%
大阪府	10,614	26.4%	28,927	72.1%	216	0.5%	107	0.3%	274	0.7%	40,138	100%
兵庫県	6,474	30.5%	14,608	68.8%	51	0.2%	26	0.1%	68	0.3%	21,227	100%
奈良県	3,525	55.6%	2,800	44.2%	6	0.1%	2	0.0%	4	0.1%	6,337	100%
和歌山県	2,832	49.5%	2,878	50.3%	6	0.1%	5	0.1%	2	0.0%	5,723	100%
鳥取県	514	19.4%	2,128	80.3%	8	0.3%	1	0.0%	0	0.0%	2,651	100%
島根県	890	25.6%	2,575	74.0%	13	0.4%	3	0.1%	0	0.0%	3,481	100%
岡山県	1,326	16.4%	6,739	83.2%	24	0.3%	6	0.1%	6	0.1%	8,101	100%
広島県	2,416	17.9%	10,977	81.4%	44	0.3%	20	0.1%	27	0.2%	13,484	100%
山口県	1,967	26.6%	5,397	72.9%	25	0.3%	10	0.1%	6	0.1%	7,405	100%
徳島県	708	18.2%	3,176	81.5%	6	0.2%	1	0.0%	4	0.1%	3,895	100%
香川県	591	13.4%	3,770	85.7%	10	0.2%	13	0.3%	13	0.3%	4,397	100%
愛媛県	1,558	23.5%	5,044	76.1%	11	0.2%	6	0.1%	7	0.1%	6,626	100%
高知県	955	27.1%	2,552	72.4%	10	0.3%	2	0.1%	4	0.1%	3,523	100%
福岡県	6,895	29.6%	16,241	69.8%	75	0.3%	33	0.1%	40	0.2%	23,284	100%
佐賀県	1,355	37.7%	2,233	62.1%	6	0.2%	2	0.1%	2	0.1%	3,598	100%
長崎県	1,534	26.0%	4,344	73.7%	12	0.2%	1	0.0%	4	0.1%	5,895	100%
熊本県	1,588	21.8%	5,691	78.0%	12	0.2%	4	0.1%	5	0.1%	7,300	100%
大分県	649	13.0%	4,338	86.7%	10	0.2%	3	0.1%	4	0.1%	5,004	100%
宮崎県	1,397	25.3%	4,116	74.5%	7	0.1%	4	0.1%	1	0.0%	5,525	100%
鹿児島県	732	11.5%	5,597	88.2%	9	0.1%	1	0.0%	4	0.1%	6,343	100%
沖縄県	1,423	27.3%	3,759	72.2%	14	0.3%	5	0.1%	6	0.1%	5,207	100%
合計	113,568	21.7%	405,675	77.4%	2,087	0.4%	916	0.2%	2,027	0.4%	524,273	100%

(注1) 中小企業者、大会社等の区分は、それぞれ中小企業基本法(昭和38年法律第154号)、株式会社の監査等に関する商法の特例に関する法律(昭和49年法律第22号。平成18年5月1日に廃止。)を参考としたもの。分類にあたっては、従業員数等資本金以外の要素を除外し、法人にあっては、株式会社以外の法人を含め、資本金の額のみに着目して分類している。

(注2) 「構成比」は、小数点以下第2位を四捨五入して表示。

表一 6

業種別資本金階層別〔大臣・知事許可〕業者数(一般建設業者・特定建設業者)調べ

①/⑨

平成19年3月末現在

	個人	200万未満	200万以上 300万未満	300万以上 500万未満	500万以上 1000万未満	1000万以上 2000万未満	2000万以上 5000万未満	5000万以上 1億未満	1億以上 3億未満	3億以上 10億未満	10億以上 100億未満	100億以上	合計	
土木	19,634	345	79	27,623	21,342	40,150	41,199	5,759	1,139	560	416	183	158,429	
建築	51,718	506	124	33,522	18,621	48,301	30,999	5,993	1,526	862	635	276	193,083	
大工	16,492	186	37	12,081	7,007	13,791	10,925	2,229	589	311	205	96	63,949	
左官	3,886	44	16	3,889	1,952	3,645	3,243	787	239	124	75	37	17,937	
とび・土工	19,888	427	95	34,278	22,660	41,587	38,082	5,605	1,164	603	412	160	164,961	
石	6,376	139	28	10,040	7,920	13,355	15,907	2,402	480	249	158	72	57,126	
屋根	4,595	124	41	5,947	3,662	8,216	7,359	1,779	534	304	221	96	32,878	
電気	7,154	140	30	12,942	5,633	14,812	8,033	1,732	705	489	429	203	52,302	
管	9,581	189	41	18,818	10,649	24,741	20,557	3,366	949	569	436	179	90,075	
タイル・れんが・ブロック	4,094	112	27	5,663	3,325	8,357	7,080	1,770	536	325	240	114	31,643	
鋼構造物	7,025	186	40	12,139	8,081	16,873	17,414	3,505	959	551	414	168	67,355	
鉄筋	1,804	26	7	2,404	1,374	2,473	3,057	761	218	113	63	33	12,333	
ほ装	8,545	191	41	15,536	12,717	22,831	29,862	4,218	706	316	233	90	95,286	
しゅんせつ	4,365	108	18	6,739	5,533	9,278	14,091	2,300	395	180	125	47	43,179	
板金	2,554	41	14	3,379	1,863	3,904	3,216	817	252	149	86	43	16,318	
ガラス	978	42	16	1,934	1,189	3,509	2,953	788	256	127	73	43	11,908	
塗装	6,315	132	33	8,788	4,333	10,482	11,720	2,398	627	343	268	105	45,544	
防水	1,657	65	19	4,058	1,961	5,870	5,160	1,331	420	223	135	66	20,965	
内装仕上	7,540	209	59	12,450	6,253	19,031	11,108	2,816	912	551	420	177	61,526	
機械器具設置	566	27	12	2,749	1,272	6,690	4,094	1,467	616	497	411	177	18,578	
熱絶縁	923	30	7	1,922	971	2,463	2,449	635	228	133	75	38	9,874	
電気通信	469	30	6	2,237	832	4,249	2,860	735	355	295	272	130	12,470	
造園	4,629	46	27	4,379	3,421	6,997	11,729	1,898	409	215	163	65	33,978	
さく井	296	7	1	416	285	834	944	189	42	25	21	12	3,072	
建具	2,766	86	32	4,075	2,305	6,574	4,495	1,173	369	206	139	66	22,286	
水道施設	8,361	175	33	14,193	11,906	20,514	28,230	3,928	720	349	253	109	88,771	
消防施設	1,094	20	6	2,262	1,407	4,596	4,551	751	250	141	142	60	15,280	
清掃施設	9	0	0	34	10	170	202	66	42	34	44	49	660	
合計	203,314	3,633	889	264,497	168,484	364,293	341,519	61,198	15,637	8,844	6,564	2,894	1,441,766	
取得業種別業者数	1業種	77,633	984	224	77,938	31,276	65,867	12,918	2,585	858	475	274	67	271,099
	2業種	20,607	252	69	20,822	11,522	27,313	8,784	1,506	396	236	170	62	91,739
	3業種	4,431	85	25	7,633	5,303	13,357	7,234	1,080	274	142	112	41	39,717
	4業種	2,252	51	9	4,360	3,526	8,023	6,430	884	233	112	84	31	25,995
	5業種	2,728	61	15	4,050	3,188	6,513	6,115	805	184	106	73	32	23,870
	6業種	1,402	27	13	2,462	2,105	4,518	5,336	782	199	83	70	25	17,022
	7業種	1,675	48	5	2,885	2,273	3,727	4,341	637	143	58	47	17	15,856
	8業種	1,328	31	9	2,066	1,657	2,735	3,973	589	99	65	44	26	12,622
	9業種	509	11	4	833	700	1,385	2,880	464	97	55	41	11	6,990
	10業種	238	8	0	354	316	809	1,899	363	58	42	36	11	4,134
	11業種	133	2	0	212	221	501	1,262	220	49	37	34	11	2,682
	12業種	265	9	4	499	343	770	871	199	53	27	21	10	3,071
	13業種	81	8	2	218	156	446	743	176	43	24	22	10	1,929
	14業種	32	0	1	56	68	174	491	122	40	33	17	15	1,049
	15業種	17	2	0	48	35	136	348	91	28	22	18	9	754
	16業種	74	7	2	208	158	374	493	102	34	20	22	7	1,501
	17業種	17	0	0	34	22	88	174	65	28	24	8	4	464
	18業種	18	0	0	39	30	100	159	57	27	17	9	3	459
	19業種	26	1	0	49	35	109	185	60	12	14	13	8	512
	20業種	56	2	0	116	81	217	580	129	35	5	5	5	1,231
	21業種	23	1	0	47	43	70	391	97	28	12	9	2	723
	22業種	20	0	0	10	9	41	331	101	25	17	4	4	562
	23業種	2	0	0	2	1	8	120	37	17	4	5	2	198
	24業種	0	0	0	1	0	7	26	9	5	2	5	2	57
	25業種	1	0	0	0	1	0	4	4	2	3	3	3	21
	26業種	0	0	0	0	1	0	2	1	1	3	2	1	11
	27業種	0	0	0	0	0	0	0	1	0	0	1	1	3
	28業種	0	0	0	0	0	0	0	0	0	0	0	2	2
一般建設業	113,361	1,590	382	124,942	63,070	137,278	48,818	7,758	1,938	1,052	685	222	501,096	
特定建設業	483	0	0	0	1	13	38,844	6,364	1,691	966	770	324	49,456	
合計	113,844	1,590	382	124,942	63,071	137,291	87,662	14,122	3,629	2,018	1,455	546	550,552	
純計	113,568	1,590	382	124,942	63,070	137,288	66,090	11,166	2,968	1,638	1,149	422	524,273	
兼業	9,126	326	122	18,129	11,179	46,650	27,720	7,290	2,566	1,489	1,080	389	126,066	

業種別資本金階層別〔大臣・知事許可〕業者数(一般建設業者)調べ

平成19年3月末現在

	個人	200万未満	200万以上 300万未満	300万以上 500万未満	500万以上 1000万未満	1000万以上 2000万未満	2000万以上 5000万未満	5000万以上 1億未満	1億以上 3億未満	3億以上 10億未満	10億以上 100億未満	100億以上	合計	
土木	19,265	345	79	27,623	21,342	40,143	15,249	1,608	325	139	63	33	126,214	
建築	51,563	506	124	33,522	18,621	48,295	16,461	2,414	464	219	127	47	172,363	
大工	16,443	186	37	12,081	7,007	13,789	5,278	753	179	92	57	27	55,929	
左官	3,862	44	16	3,889	1,952	3,645	1,176	190	60	40	24	4	14,902	
とび・土工	19,593	427	95	34,278	22,660	41,581	15,716	1,836	400	184	104	37	136,911	
石	6,165	139	28	10,040	7,920	13,351	5,641	618	138	78	36	14	44,168	
屋根	4,560	124	41	5,947	3,662	8,216	3,323	607	161	86	66	20	26,813	
電気	7,139	140	30	12,942	5,632	14,810	3,786	930	333	194	143	51	46,130	
管	9,546	189	41	18,818	10,649	24,741	14,128	1,991	432	242	124	46	80,947	
タイル・れんが・ブロック	4,058	112	27	5,663	3,325	8,356	3,394	642	183	97	73	23	25,953	
鋼構造物	6,814	186	40	12,139	8,081	16,870	5,962	914	237	121	68	25	51,457	
鉄筋	1,779	26	7	2,404	1,374	2,473	1,025	168	45	32	18	3	9,354	
ほ装	8,264	191	41	15,536	12,717	22,826	9,976	925	150	69	32	16	70,743	
しゅんせつ	4,160	108	18	6,739	5,533	9,275	4,216	420	75	37	12	3	30,596	
板金	2,532	41	14	3,379	1,863	3,904	1,322	252	81	64	39	8	13,499	
ガラス	956	42	16	1,934	1,189	3,509	1,147	247	87	46	27	9	9,209	
塗装	6,144	132	33	8,788	4,333	10,479	3,448	594	189	99	79	16	34,334	
防水	1,631	65	19	4,058	1,961	5,870	2,105	407	122	70	35	7	16,350	
内装仕上	7,498	209	59	12,450	6,253	19,029	5,782	1,197	366	221	157	42	53,263	
機械器具設置	566	27	12	2,749	1,272	6,690	3,587	1,133	362	291	181	43	16,913	
熱絶縁	901	30	7	1,922	971	2,463	850	166	73	48	22	8	7,461	
電気通信	469	30	6	2,237	832	4,249	2,436	564	217	188	138	32	11,398	
造園	4,578	46	27	4,379	3,421	6,997	6,607	758	113	61	28	13	27,028	
さく井	296	7	1	416	285	834	830	156	29	15	12	4	2,885	
建具	2,740	86	32	4,075	2,305	6,574	2,156	475	151	86	62	23	18,765	
水道施設	8,102	175	33	14,193	11,906	20,508	10,161	929	162	69	28	10	66,276	
消防施設	1,094	20	6	2,262	1,407	4,596	4,416	727	239	131	125	52	15,075	
清掃施設	9	0	0	34	10	170	165	37	10	9	11	2	457	
合計	200,727	3,633	889	264,497	168,483	364,243	150,343	21,658	5,383	3,028	1,891	618	1,185,393	
取得業種別業者数	1業種	77,688	984	224	77,938	31,276	65,864	17,850	3,253	889	483	321	94	276,864
	2業種	20,637	252	69	20,822	11,523	27,313	10,694	1,704	379	212	149	51	93,805
	3業種	4,414	85	25	7,633	5,302	13,357	6,187	935	214	116	77	26	38,371
	4業種	2,222	51	9	4,360	3,526	8,021	3,823	580	135	66	31	15	22,839
	5業種	2,707	61	15	4,050	3,188	6,512	3,024	352	101	41	29	7	20,087
	6業種	1,392	27	13	2,462	2,105	4,517	2,127	283	60	29	15	13	13,043
	7業種	1,655	48	5	2,885	2,273	3,727	1,596	193	41	25	16	4	12,468
	8業種	1,283	31	9	2,066	1,657	2,734	1,085	114	28	22	8	4	9,041
	9業種	460	11	4	833	700	1,384	695	95	19	13	9	2	4,225
	10業種	201	8	0	354	316	809	401	53	12	6	3	1	2,164
	11業種	114	2	0	212	221	500	272	35	3	5	6	1	1,371
	12業種	258	9	4	499	343	770	267	49	10	7	7	0	2,223
	13業種	85	8	2	218	156	446	173	27	9	2	1	0	1,127
	14業種	27	0	1	56	68	174	107	17	12	3	1	0	466
	15業種	15	2	0	48	35	136	64	14	4	4	3	0	325
	16業種	72	7	2	208	158	374	124	17	9	4	2	2	979
	17業種	16	0	0	34	22	88	50	6	3	2	1	0	222
	18業種	19	0	0	39	30	100	51	4	3	3	1	0	250
	19業種	25	1	0	49	35	109	64	11	1	3	1	1	300
	20業種	50	2	0	116	81	217	96	5	5	3	0	0	575
	21業種	13	1	0	47	43	70	41	5	1	1	2	1	225
	22業種	7	0	0	10	9	41	20	4	0	1	1	0	93
	23業種	1	0	0	2	1	8	7	2	0	1	1	0	23
	24業種	0	0	0	1	0	7	0	0	0	0	0	0	8
	25業種	0	0	0	0	1	0	0	0	0	0	0	0	1
	26業種	0	0	0	0	1	0	0	0	0	0	0	0	1
	27業種	0	0	0	0	0	0	0	0	0	0	0	0	0
	28業種	0	0	0	0	0	0	0	0	0	0	0	0	0
純計	113,361	1,590	382	124,942	63,070	137,278	48,818	7,758	1,938	1,052	685	222	501,096	
兼業	9,100	326	122	18,129	11,179	46,647	21,565	5,398	1,705	991	640	200	116,002	

業種別資本金階層別〔大臣・知事許可〕業者数(特定建設業者)調べ

平成19年3月末現在

	個人	200万未満	200万以上 300万未満	300万以上 500万未満	500万以上 1000万未満	1000万以上 2000万未満	2000万以上 5000万未満	5000万以上 1億未満	1億以上 3億未満	3億以上 10億未満	10億以上 100億未満	100億以上	合計	
土木	369	0	0	0	0	7	25,950	4,151	814	421	353	150	32,215	
建築	155	0	0	0	0	6	14,538	3,579	1,062	643	508	229	20,720	
大工	49	0	0	0	0	2	5,647	1,476	410	219	148	69	8,020	
左官	24	0	0	0	0	0	2,067	597	179	84	51	33	3,035	
とび・土工	295	0	0	0	0	6	22,366	3,769	764	419	308	123	28,050	
石	211	0	0	0	0	4	10,266	1,784	342	171	122	58	12,958	
屋根	35	0	0	0	0	0	4,036	1,172	373	218	155	76	6,065	
電気	15	0	0	0	1	2	4,247	802	372	295	286	152	6,172	
管	35	0	0	0	0	0	6,429	1,375	517	327	312	133	9,128	
タイル・れんが・ブロック	36	0	0	0	0	1	3,686	1,128	353	228	167	91	5,690	
鋼構造物	211	0	0	0	0	3	11,452	2,591	722	430	346	143	15,898	
鉄筋	25	0	0	0	0	0	2,032	593	173	81	45	30	2,979	
ほ装	281	0	0	0	0	5	19,886	3,293	556	247	201	74	24,543	
しゅんせつ	205	0	0	0	0	3	9,875	1,880	320	143	113	44	12,583	
板金	22	0	0	0	0	0	1,894	565	171	85	47	35	2,819	
ガラス	22	0	0	0	0	0	1,806	541	169	81	46	34	2,699	
塗装	171	0	0	0	0	3	8,272	1,804	438	244	189	89	11,210	
防水	26	0	0	0	0	0	3,055	924	298	153	100	59	4,615	
内装仕上	42	0	0	0	0	2	5,326	1,619	546	330	263	135	8,263	
機械器具設置	0	0	0	0	0	0	507	334	254	206	230	134	1,665	
熱絶縁	22	0	0	0	0	0	1,599	469	155	85	53	30	2,413	
電気通信	0	0	0	0	0	0	424	171	138	107	134	98	1,072	
造園	51	0	0	0	0	0	5,122	1,140	296	154	135	52	6,950	
さく井	0	0	0	0	0	0	114	33	13	10	9	8	187	
建具	26	0	0	0	0	0	2,339	698	218	120	77	43	3,521	
水道施設	259	0	0	0	0	6	18,069	2,999	558	280	225	99	22,495	
消防施設	0	0	0	0	0	0	135	24	11	10	17	8	205	
清掃施設	0	0	0	0	0	0	37	29	32	25	33	47	203	
合計	2,587	0	0	0	1	50	191,176	39,540	10,254	5,816	4,673	2,276	256,373	
取得業者数別業種数	1業種	120	0	0	0	1	5	10,177	1,269	404	243	162	58	12,439
	2業種	49	0	0	0	0	2	3,946	630	212	125	105	46	5,115
	3業種	40	0	0	0	0	0	3,698	501	135	66	75	26	4,541
	4業種	41	0	0	0	0	1	4,128	524	128	71	62	17	4,972
	5業種	14	0	0	0	0	2	3,441	518	102	56	42	29	4,204
	6業種	19	0	0	0	0	0	2,913	559	134	72	54	16	3,767
	7業種	33	0	0	0	0	0	2,168	372	88	36	35	20	2,752
	8業種	109	0	0	0	0	1	3,305	491	78	36	39	11	4,070
	9業種	22	0	0	0	0	1	1,242	297	72	45	28	8	1,715
	10業種	4	0	0	0	0	1	570	179	33	29	25	10	851
	11業種	3	0	0	0	0	0	358	133	34	28	22	10	588
	12業種	1	0	0	0	0	0	350	95	34	18	15	9	522
	13業種	4	0	0	0	0	0	454	129	27	25	10	10	659
	14業種	2	0	0	0	0	0	211	68	23	19	13	9	345
	15業種	0	0	0	0	0	0	163	63	26	13	16	7	288
	16業種	4	0	0	0	0	0	405	100	30	24	18	7	588
	17業種	0	0	0	0	0	0	92	50	14	12	6	3	177
	18業種	0	0	0	0	0	0	88	40	17	11	14	5	175
	19業種	0	0	0	0	0	0	131	39	10	5	7	5	197
	20業種	12	0	0	0	0	0	559	151	27	3	4	4	760
	21業種	3	0	0	0	0	0	249	86	27	10	6	0	381
	22業種	1	0	0	0	0	0	152	56	20	10	3	6	248
	23業種	2	0	0	0	0	0	41	10	14	4	6	2	79
	24業種	0	0	0	0	0	0	3	3	1	4	1	1	13
	25業種	0	0	0	0	0	0	0	1	1	1	0	3	6
	26業種	0	0	0	0	0	0	0	0	0	0	2	0	2
	27業種	0	0	0	0	0	0	0	0	0	0	0	1	1
	28業種	0	0	0	0	0	0	0	0	0	0	0	1	1
純計	483	0	0	0	1	13	38,844	6,364	1,691	966	770	324	49,456	
兼業	63	0	0	0	0	4	13,407	3,495	1,388	844	717	307	20,225	

業種別資本金階層別〔大臣許可〕業者数(一般建設業者・特定建設業者)調べ

平成19年3月末現在

	個人	200万未満	200万以上 300万未満	300万以上 500万未満	500万以上 1000万未満	1000万以上 2000万未満	2000万以上 5000万未満	5000万以上 1億未満	1億以上 3億未満	3億以上 10億未満	10億以上 100億未満	100億以上	合計	
土木	5	1	0	36	29	440	1,792	1,358	570	397	341	132	5,101	
建築	2	0	0	14	20	375	1,361	1,264	664	499	439	192	4,830	
大工	1	0	0	9	9	159	514	550	274	178	132	70	1,896	
左官	0	0	0	5	2	70	233	229	135	81	61	30	846	
とび・土工	4	1	0	45	33	531	1,755	1,340	569	399	330	119	5,126	
石	1	1	0	21	11	172	688	578	244	165	131	55	2,067	
屋根	0	0	0	6	6	134	466	484	263	188	157	75	1,779	
電気	1	0	0	7	2	222	731	600	371	299	324	158	2,715	
管	3	2	0	14	12	242	973	851	462	356	333	145	3,393	
タイル・れんが・ブロック	0	0	0	8	8	147	470	501	269	204	174	93	1,874	
鋼構造物	2	2	0	22	11	242	944	910	478	351	313	133	3,408	
鉄筋	0	0	0	7	0	57	208	233	129	70	51	26	781	
ほ装	3	1	0	25	17	258	1,164	943	376	234	202	69	3,292	
しゅんせつ	2	1	0	15	9	138	609	550	220	137	108	43	1,832	
板金	0	0	0	4	1	70	238	225	136	90	66	35	865	
ガラス	0	0	0	2	1	58	195	220	134	75	58	36	779	
塗装	2	0	0	14	13	272	889	717	340	247	209	86	2,789	
防水	1	0	0	7	4	174	499	441	248	157	109	58	1,698	
内装仕上	0	0	0	11	9	241	717	740	411	297	273	129	2,828	
機械器具設置	0	1	0	5	4	117	425	447	263	264	285	141	1,952	
熱絶縁	0	0	0	1	2	61	194	175	136	87	65	30	751	
電気通信	0	0	0	2	1	96	333	274	169	132	180	89	1,276	
造園	1	0	0	6	5	71	622	508	232	154	145	52	1,796	
さく井	0	0	0	1	0	15	85	65	26	19	18	10	239	
建具	0	0	0	3	2	105	315	327	197	129	114	54	1,246	
水道施設	3	1	0	25	15	189	1,044	933	404	274	219	92	3,199	
消防施設	0	0	0	6	3	65	314	300	163	107	128	50	1,136	
清掃施設	0	0	0	0	0	5	30	33	31	32	41	47	219	
合計	31	11	0	321	229	4,726	17,808	15,796	7,914	5,622	5,006	2,249	59,713	
取得業種別業者数	1業種	3	0	0	42	27	477	565	350	171	129	83	20	1,867
	2業種	2	0	0	15	8	293	521	333	120	89	87	24	1,492
	3業種	2	1	0	7	12	166	443	243	120	61	66	24	1,145
	4業種	1	0	0	4	8	126	350	209	89	57	62	17	923
	5業種	0	0	0	4	3	75	277	208	81	63	48	19	778
	6業種	0	0	0	2	1	55	253	185	92	42	43	16	689
	7業種	2	0	0	6	5	46	186	141	75	36	29	9	535
	8業種	0	1	0	9	4	46	202	152	62	46	33	21	576
	9業種	0	0	0	0	2	24	115	110	53	42	33	9	388
	10業種	0	0	0	1	0	7	83	86	29	32	32	11	281
	11業種	0	0	0	1	0	7	57	52	34	26	29	7	213
	12業種	0	0	0	1	1	11	61	55	27	24	17	9	206
	13業種	0	0	0	1	0	5	37	48	25	20	18	10	164
	14業種	0	0	0	0	0	3	27	37	23	26	16	14	146
	15業種	0	0	0	0	0	5	26	35	12	14	17	8	117
	16業種	0	0	0	0	0	9	35	35	12	12	18	6	127
	17業種	0	0	0	0	0	1	17	24	21	20	7	4	94
	18業種	0	0	0	0	0	8	10	24	15	9	7	3	76
	19業種	0	0	0	0	0	5	15	17	8	12	12	7	76
	20業種	0	0	0	1	0	3	30	33	19	3	5	4	98
	21業種	0	0	0	0	0	3	27	33	19	6	7	0	95
	22業種	0	0	0	0	0	3	19	27	19	13	4	4	89
	23業種	0	0	0	0	0	0	9	14	11	4	5	2	45
	24業種	0	0	0	0	0	0	3	4	4	1	5	2	19
	25業種	0	0	0	0	0	0	0	1	0	3	3	3	10
	26業種	0	0	0	0	0	0	0	0	0	1	2	1	4
	27業種	0	0	0	0	0	0	0	0	0	0	1	1	2
	28業種	0	0	0	0	0	0	0	0	0	0	0	2	2
一般建設業	10	2	0	94	71	1,377	2,327	1,546	668	465	396	128	7,084	
特定建設業	1	0	0	0	0	1	2,141	1,732	852	591	539	229	6,086	
合計	11	2	0	94	71	1,378	4,468	3,278	1,520	1,056	935	357	13,170	
純計	10	2	0	94	71	1,378	3,368	2,456	1,141	791	689	257	10,257	
兼業	0	0	0	18	17	648	1,916	1,653	943	682	640	247	6,764	

業種別資本金階層別〔大臣許可〕業者数(一般建設業者)調べ

平成19年3月末現在

	個人	200万未満	200万以上 300万未満	300万以上 500万未満	500万以上 1000万未満	1000万以上 2000万未満	2000万以上 5000万未満	5000万以上 1億未満	1億以上 3億未満	3億以上 10億未満	10億以上 100億未満	100億以上	合計	
土木	4	1	0	36	29	439	568	259	84	57	38	8	1,523	
建築	2	0	0	14	20	375	527	321	125	75	59	20	1,538	
大工	1	0	0	9	9	159	194	136	60	47	27	18	660	
左官	0	0	0	5	2	70	90	53	28	27	17	2	294	
とび・土工	4	1	0	45	33	530	609	321	132	85	69	19	1,848	
石	1	1	0	21	11	172	185	103	45	41	24	7	611	
屋根	0	0	0	6	6	134	185	123	61	52	41	16	624	
電気	1	0	0	7	2	222	324	263	148	96	89	25	1,177	
管	2	2	0	14	12	242	534	361	146	120	74	26	1,533	
タイル・れんが・ブロック	0	0	0	8	8	147	205	143	71	56	45	17	700	
鋼構造物	2	2	0	22	11	242	253	175	75	58	40	18	898	
鉄筋	0	0	0	7	0	57	53	42	22	18	10	1	210	
ほ装	3	1	0	25	17	257	272	131	45	31	19	6	807	
しゅんせつ	2	1	0	15	9	137	119	54	18	18	3	1	377	
板金	0	0	0	4	1	70	100	60	37	38	25	6	341	
ガラス	0	0	0	2	1	58	68	61	36	28	18	7	279	
塗装	2	0	0	14	13	272	297	164	78	65	52	10	967	
防水	1	0	0	7	4	174	259	139	62	47	21	4	718	
内装仕上	0	0	0	11	9	241	351	255	131	108	88	26	1,220	
機械器具設置	0	1	0	5	4	117	344	310	129	128	113	29	1,180	
熱絶縁	0	0	0	1	2	61	82	41	40	30	17	5	279	
電気通信	0	0	0	2	1	96	259	189	96	71	75	15	804	
造園	1	0	0	6	5	71	203	145	34	30	18	6	519	
さく井	0	0	0	1	0	15	60	47	16	11	11	3	164	
建具	0	0	0	3	2	105	154	118	66	55	47	21	571	
水道施設	3	1	0	25	15	188	254	144	60	36	16	2	744	
消防施設	0	0	0	6	3	65	308	289	154	101	112	42	1,080	
清掃施設	0	0	0	0	0	5	17	14	5	8	9	1	59	
合計	29	11	0	321	229	4,721	6,874	4,461	2,004	1,537	1,177	361	21,725	
取得業種別業者数	1業種	4	0	0	42	27	477	857	579	267	186	158	57	2,654
	2業種	2	0	0	15	8	293	537	356	148	95	96	26	1,576
	3業種	1	1	0	7	12	166	330	222	82	56	53	11	941
	4業種	1	0	0	4	8	126	174	138	46	32	21	8	558
	5業種	0	0	0	4	3	74	134	71	43	21	15	6	371
	6業種	0	0	0	2	1	55	88	50	20	12	11	11	250
	7業種	2	0	0	6	5	46	63	35	12	13	9	1	192
	8業種	0	1	0	9	4	46	38	27	10	12	7	3	157
	9業種	0	0	0	0	2	24	23	19	8	9	8	2	95
	10業種	0	0	0	1	0	7	16	9	6	3	2	1	45
	11業種	0	0	0	1	0	7	13	11	2	4	4	0	42
	12業種	0	0	0	1	1	11	18	5	3	6	4	0	49
	13業種	0	0	0	1	0	5	8	3	6	1	0	0	24
	14業種	0	0	0	0	0	3	4	4	5	2	1	0	19
	15業種	0	0	0	0	0	5	4	5	1	2	2	0	19
	16業種	0	0	0	0	0	9	6	4	3	1	1	2	26
	17業種	0	0	0	0	0	1	1	1	2	2	1	0	8
	18業種	0	0	0	0	0	8	4	1	1	2	1	0	17
	19業種	0	0	0	0	0	5	2	2	1	3	0	0	13
	20業種	0	0	0	1	0	3	2	1	2	3	0	0	12
	21業種	0	0	0	0	0	3	5	0	0	0	0	0	8
	22業種	0	0	0	0	0	3	0	2	0	0	1	0	6
	23業種	0	0	0	0	0	0	0	1	0	0	1	0	2
	24業種	0	0	0	0	0	0	0	0	0	0	0	0	0
	25業種	0	0	0	0	0	0	0	0	0	0	0	0	0
	26業種	0	0	0	0	0	0	0	0	0	0	0	0	0
	27業種	0	0	0	0	0	0	0	0	0	0	0	0	0
	28業種	0	0	0	0	0	0	0	0	0	0	0	0	0
純計	10	2	0	94	71	1,377	2,327	1,546	668	465	396	128	7,084	
兼業	0	0	0	18	17	647	1,339	1,086	559	424	366	124	4,580	

業種別資本金階層別〔大臣許可〕業者数(特定建設業者)調べ

平成19年3月末現在

	個人	200万未満	200万以上 300万未満	300万以上 500万未満	500万以上 1000万未満	1000万以上 2000万未満	2000万以上 5000万未満	5000万以上 1億未満	1億以上 3億未満	3億以上 10億未満	10億以上 100億未満	100億以上	合計
土木	1	0	0	0	0	1	1,224	1,099	486	340	303	124	3,578
建築	0	0	0	0	0	0	834	943	539	424	380	172	3,292
大工	0	0	0	0	0	0	320	414	214	131	105	52	1,236
左官	0	0	0	0	0	0	143	176	107	54	44	28	552
とび・土工	0	0	0	0	0	1	1,146	1,019	437	314	261	100	3,278
石	0	0	0	0	0	0	503	475	199	124	107	48	1,456
屋根	0	0	0	0	0	0	281	361	202	136	116	59	1,155
電気	0	0	0	0	0	0	407	337	223	203	235	133	1,538
管	1	0	0	0	0	0	439	490	316	236	259	119	1,860
タイル・れんが・ブロック	0	0	0	0	0	0	265	358	198	148	129	76	1,174
鋼構造物	0	0	0	0	0	0	691	735	403	293	273	115	2,510
鉄筋	0	0	0	0	0	0	155	191	107	52	41	25	571
ほ装	0	0	0	0	0	1	892	812	331	203	183	63	2,485
しゅんせつ	0	0	0	0	0	1	490	496	202	119	105	42	1,455
板金	0	0	0	0	0	0	138	165	99	52	41	29	524
ガラス	0	0	0	0	0	0	127	159	98	47	40	29	500
塗装	0	0	0	0	0	0	592	553	262	182	157	76	1,822
防水	0	0	0	0	0	0	240	302	186	110	88	54	980
内装仕上	0	0	0	0	0	0	366	485	280	189	185	103	1,608
機械器具設置	0	0	0	0	0	0	81	137	134	136	172	112	772
熱絶縁	0	0	0	0	0	0	112	134	96	57	48	25	472
電気通信	0	0	0	0	0	0	74	85	73	61	105	74	472
造園	0	0	0	0	0	0	419	363	198	124	127	46	1,277
さく井	0	0	0	0	0	0	25	18	10	8	7	7	75
建具	0	0	0	0	0	0	161	209	131	74	67	33	675
水道施設	0	0	0	0	0	1	790	789	344	238	203	90	2,455
消防施設	0	0	0	0	0	0	6	11	9	6	16	8	56
清掃施設	0	0	0	0	0	0	13	19	26	24	32	46	160
合計	2	0	0	0	0	5	10,934	11,335	5,910	4,085	3,829	1,888	37,988
取得業種別業者数	1業種	0	0	0	0	0	586	352	147	106	84	27	1,302
	2業種	1	0	0	0	0	254	181	99	70	64	30	699
	3業種	0	0	0	0	0	196	120	73	39	49	21	498
	4業種	0	0	0	0	0	192	126	67	40	48	9	482
	5業種	0	0	0	0	1	148	146	52	36	28	18	429
	6業種	0	0	0	0	0	141	132	60	39	31	9	412
	7業種	0	0	0	0	0	107	100	51	30	22	15	325
	8業種	0	0	0	0	0	164	111	44	32	33	8	392
	9業種	0	0	0	0	0	73	68	48	38	24	6	257
	10業種	0	0	0	0	0	47	52	23	23	24	10	179
	11業種	0	0	0	0	0	31	37	24	22	19	8	141
	12業種	0	0	0	0	0	28	40	18	16	14	9	125
	13業種	0	0	0	0	0	24	42	16	21	9	9	121
	14業種	0	0	0	0	0	19	22	14	15	13	9	92
	15業種	0	0	0	0	0	16	28	15	8	15	6	88
	16業種	0	0	0	0	0	23	32	16	14	15	6	106
	17業種	0	0	0	0	0	10	21	11	8	6	3	59
	18業種	0	0	0	0	0	8	14	11	7	12	4	56
	19業種	0	0	0	0	0	11	14	5	3	7	5	45
	20業種	0	0	0	0	0	23	39	13	2	4	3	84
	21業種	0	0	0	0	0	23	32	18	7	6	0	86
	22業種	0	0	0	0	0	11	16	17	7	3	6	60
	23業種	0	0	0	0	0	5	5	10	4	6	2	32
	24業種	0	0	0	0	0	1	2	0	3	1	1	8
	25業種	0	0	0	0	0	0	0	0	1	0	3	4
	26業種	0	0	0	0	0	0	0	0	0	2	0	2
	27業種	0	0	0	0	0	0	0	0	0	0	1	1
	28業種	0	0	0	0	0	0	0	0	0	0	1	1
純計	1	0	0	0	0	1	2,141	1,732	852	591	539	229	6,086
兼業	0	0	0	0	0	1	1,169	1,086	680	491	494	219	4,140

業種別資本金階層別〔知事許可〕業者数(一般建設業者・特定建設業者)調べ

平成19年3月末現在

	個人	200万未満	200万以上 300万未満	300万以上 500万未満	500万以上 1000万未満	1000万以上 2000万未満	2000万以上 5000万未満	5000万以上 1億未満	1億以上 3億未満	3億以上 10億未満	10億以上 100億未満	100億以上	合計	
土木	19,629	344	79	27,587	21,313	39,710	39,407	4,401	569	163	75	51	153,328	
建築	51,716	506	124	33,508	18,601	47,926	29,638	4,729	862	363	196	84	188,253	
大工	16,491	186	37	12,072	6,998	13,632	10,411	1,679	315	133	73	26	62,053	
左官	3,886	44	16	3,884	1,950	3,575	3,010	558	104	43	14	7	17,091	
とび・土工	19,884	426	95	34,233	22,627	41,056	36,327	4,265	595	204	82	41	159,835	
石	6,375	138	28	10,019	7,909	13,183	15,219	1,824	236	84	27	17	55,059	
屋根	4,595	124	41	5,941	3,656	8,082	6,893	1,295	271	116	64	21	31,099	
電気	7,153	140	30	12,935	5,631	14,590	7,302	1,132	334	190	105	45	49,587	
管	9,578	187	41	18,804	10,637	24,499	19,584	2,515	487	213	103	34	86,682	
タイル・れんが・ブロック	4,094	112	27	5,655	3,317	8,210	6,610	1,269	267	121	66	21	29,769	
鋼構造物	7,023	184	40	12,117	8,070	16,631	16,470	2,595	481	200	101	35	63,947	
鉄筋	1,804	26	7	2,397	1,374	2,416	2,849	528	89	43	12	7	11,552	
ほ装	8,542	190	41	15,511	12,700	22,573	28,698	3,275	330	82	31	21	91,994	
しゅんせつ	4,363	107	18	6,724	5,524	9,140	13,482	1,750	175	43	17	4	41,347	
板金	2,554	41	14	3,375	1,862	3,834	2,978	592	116	59	20	8	15,453	
ガラス	978	42	16	1,932	1,188	3,451	2,758	568	122	52	15	7	11,129	
塗装	6,313	132	33	8,774	4,320	10,210	10,831	1,681	287	96	59	19	42,755	
防水	1,656	65	19	4,051	1,957	5,696	4,661	890	172	66	26	8	19,267	
内装仕上	7,540	209	59	12,439	6,244	18,790	10,391	2,076	501	254	147	48	58,698	
機械器具設置	566	26	12	2,744	1,268	6,573	3,669	1,020	353	233	126	36	16,626	
熱絶縁	923	30	7	1,921	969	2,402	2,255	460	92	46	10	8	9,123	
電気通信	469	30	6	2,235	831	4,153	2,527	461	186	163	92	41	11,194	
造園	4,628	46	27	4,373	3,416	6,926	11,107	1,390	177	61	18	13	32,182	
さく井	296	7	1	415	285	819	859	124	16	6	3	2	2,833	
建具	2,766	86	32	4,072	2,303	6,469	4,180	846	172	77	25	12	21,040	
水道施設	8,358	174	33	14,168	11,891	20,325	27,186	2,995	316	75	34	17	85,572	
消防施設	1,094	20	6	2,256	1,404	4,531	4,237	451	87	34	14	10	14,144	
清掃施設	9	0	0	34	10	165	172	33	11	2	3	2	441	
合計	203,283	3,622	889	264,176	168,255	359,567	323,711	45,402	7,723	3,222	1,558	645	1,382,053	
取得業者数別	1業種	77,630	984	224	77,896	31,249	65,390	12,353	2,235	687	346	191	47	269,232
	2業種	20,605	252	69	20,807	11,514	27,020	8,263	1,173	276	147	83	38	90,247
	3業種	4,429	84	25	7,626	5,291	13,191	6,791	837	154	81	46	17	38,572
	4業種	2,251	51	9	4,356	3,518	7,897	6,080	675	144	55	22	14	25,072
	5業種	2,728	61	15	4,046	3,185	6,438	5,838	597	103	43	25	13	23,092
	6業種	1,402	27	13	2,460	2,104	4,463	5,083	597	107	41	27	9	16,333
	7業種	1,673	48	5	2,879	2,268	3,681	4,155	496	68	22	18	8	15,321
	8業種	1,328	30	9	2,057	1,653	2,689	3,771	437	37	19	11	5	12,046
	9業種	509	11	4	833	698	1,361	2,765	354	44	13	8	2	6,602
	10業種	238	8	0	353	316	802	1,816	277	29	10	4	0	3,853
	11業種	133	2	0	211	221	494	1,205	168	15	11	5	4	2,469
	12業種	265	9	4	498	342	759	810	144	26	3	4	1	2,865
	13業種	81	8	2	217	156	441	706	128	18	4	4	0	1,765
	14業種	32	0	1	56	68	171	464	85	17	7	1	1	903
	15業種	17	2	0	48	35	131	322	56	16	8	1	1	637
	16業種	74	7	2	208	158	365	458	67	22	8	4	1	1,374
	17業種	17	0	0	34	22	87	157	41	7	4	1	0	370
	18業種	18	0	0	39	30	92	149	33	12	8	2	0	383
	19業種	26	1	0	49	35	104	170	43	4	2	1	1	436
	20業種	56	2	0	115	81	214	550	96	16	2	0	1	1,133
	21業種	23	1	0	47	43	67	364	64	9	6	2	2	628
	22業種	20	0	0	10	9	38	312	74	6	4	0	0	473
	23業種	2	0	0	2	1	8	111	23	6	0	0	0	153
	24業種	0	0	0	1	0	7	23	5	1	1	0	0	38
	25業種	1	0	0	0	1	0	4	3	2	0	0	0	11
	26業種	0	0	0	0	1	0	2	1	1	2	0	0	7
	27業種	0	0	0	0	0	0	0	1	0	0	0	0	1
	28業種	0	0	0	0	0	0	0	0	0	0	0	0	0
一般建設業	113,351	1,588	382	124,848	62,999	135,901	46,491	6,212	1,270	587	289	94	494,012	
特定建設業	482	0	0	0	1	12	36,703	4,632	839	375	231	95	43,370	
合計	113,833	1,588	382	124,848	63,000	135,913	83,194	10,844	2,109	962	520	189	537,382	
純計	113,558	1,588	382	124,848	62,999	135,910	62,722	8,710	1,827	847	460	165	514,016	
兼業	9,126	326	122	18,111	11,162	46,002	25,804	5,637	1,623	807	440	142	119,302	

業種別資本金階層別〔知事許可〕業者数(一般建設業者)調べ

平成19年3月末現在

	個人	200万未満	200万以上 300万未満	300万以上 500万未満	500万以上 1000万未満	1000万以上 2000万未満	2000万以上 5000万未満	5000万以上 1億未満	1億以上 3億未満	3億以上 10億未満	10億以上 100億未満	100億以上	合計	
土木	19,261	344	79	27,587	21,313	39,704	14,681	1,349	241	82	25	25	124,691	
建築	51,561	506	124	33,508	18,601	47,920	15,934	2,093	339	144	68	27	170,825	
大工	16,442	186	37	12,072	6,998	13,630	5,084	617	119	45	30	9	55,269	
左官	3,862	44	16	3,884	1,950	3,575	1,086	137	32	13	7	2	14,608	
とび・土工	19,589	426	95	34,233	22,627	41,051	15,107	1,515	268	99	35	18	135,063	
石	6,164	138	28	10,019	7,909	13,179	5,456	515	93	37	12	7	43,557	
屋根	4,560	124	41	5,941	3,656	8,082	3,138	484	100	34	25	4	26,189	
電気	7,138	140	30	12,935	5,630	14,588	3,462	667	185	98	54	26	44,953	
管	9,544	187	41	18,804	10,637	24,499	13,594	1,630	286	122	50	20	79,414	
タイル・れんが・ブロック	4,058	112	27	5,655	3,317	8,209	3,189	499	112	41	28	6	25,253	
鋼構造物	6,812	184	40	12,117	8,070	16,628	5,709	739	162	63	28	7	50,559	
鉄筋	1,779	26	7	2,397	1,374	2,416	972	126	23	14	8	2	9,144	
ほ装	8,261	190	41	15,511	12,700	22,569	9,704	794	105	38	13	10	69,936	
しゅんせつ	4,158	107	18	6,724	5,524	9,138	4,097	366	57	19	9	2	30,219	
板金	2,532	41	14	3,375	1,862	3,834	1,222	192	44	26	14	2	13,158	
ガラス	956	42	16	1,932	1,188	3,451	1,079	186	51	18	9	2	8,930	
塗装	6,142	132	33	8,774	4,320	10,207	3,151	430	111	34	27	6	33,367	
防水	1,630	65	19	4,051	1,957	5,696	1,846	268	60	23	14	3	15,632	
内装仕上	7,498	209	59	12,439	6,244	18,788	5,431	942	235	113	69	16	52,043	
機械器具設置	566	26	12	2,744	1,268	6,573	3,243	823	233	163	68	14	15,733	
熱絶縁	901	30	7	1,921	969	2,402	768	125	33	18	5	3	7,182	
電気通信	469	30	6	2,235	831	4,153	2,177	375	121	117	63	17	10,594	
造園	4,577	46	27	4,373	3,416	6,926	6,404	613	79	31	10	7	26,509	
さく井	296	7	1	415	285	819	770	109	13	4	1	1	2,721	
建具	2,740	86	32	4,072	2,303	6,469	2,002	357	85	31	15	2	18,194	
水道施設	8,099	174	33	14,168	11,891	20,320	9,907	785	102	33	12	8	65,532	
消防施設	1,094	20	6	2,256	1,404	4,531	4,108	438	85	30	13	10	13,995	
清掃施設	9	0	0	34	10	165	148	23	5	1	2	1	398	
合計	200,698	3,622	889	264,176	168,254	359,522	143,469	17,197	3,379	1,491	714	257	1,163,668	
取得業種別業者数	1業種	77,684	984	224	77,896	31,249	65,387	16,993	2,674	622	297	163	37	274,210
	2業種	20,635	252	69	20,807	11,515	27,020	10,157	1,348	231	117	53	25	92,229
	3業種	4,413	84	25	7,626	5,290	13,191	5,857	713	132	60	24	15	37,430
	4業種	2,221	51	9	4,356	3,518	7,895	3,649	442	89	34	10	7	22,281
	5業種	2,707	61	15	4,046	3,185	6,438	2,890	281	58	20	14	1	19,716
	6業種	1,392	27	13	2,460	2,104	4,462	2,039	233	40	17	4	2	12,793
	7業種	1,653	48	5	2,879	2,268	3,681	1,533	158	29	12	7	3	12,276
	8業種	1,283	30	9	2,057	1,653	2,688	1,047	87	18	10	1	1	8,884
	9業種	460	11	4	833	698	1,360	672	76	11	4	1	0	4,130
	10業種	201	8	0	353	316	802	385	44	6	3	1	0	2,119
	11業種	114	2	0	211	221	493	259	24	1	1	2	1	1,329
	12業種	258	9	4	498	342	759	249	44	7	1	3	0	2,174
	13業種	85	8	2	217	156	441	165	24	3	1	1	0	1,103
	14業種	27	0	1	56	68	171	103	13	7	1	0	0	447
	15業種	15	2	0	48	35	131	60	9	3	2	1	0	306
	16業種	72	7	2	208	158	365	118	13	6	3	1	0	953
	17業種	16	0	0	34	22	87	49	5	1	0	0	0	214
	18業種	19	0	0	39	30	92	47	3	2	1	0	0	233
	19業種	25	1	0	49	35	104	62	9	0	0	1	1	287
	20業種	50	2	0	115	81	214	94	4	3	0	0	0	563
	21業種	13	1	0	47	43	67	36	5	1	1	2	1	217
	22業種	7	0	0	10	9	38	20	2	0	1	0	0	87
	23業種	1	0	0	2	1	8	7	1	0	1	0	0	21
	24業種	0	0	0	1	0	7	0	0	0	0	0	0	8
	25業種	0	0	0	0	1	0	0	0	0	0	0	0	1
	26業種	0	0	0	0	1	0	0	0	0	0	0	0	1
	27業種	0	0	0	0	0	0	0	0	0	0	0	0	0
	28業種	0	0	0	0	0	0	0	0	0	0	0	0	0
純計	113,351	1,588	382	124,848	62,999	135,901	46,491	6,212	1,270	587	289	94	494,012	
兼業	9,100	326	122	18,111	11,162	46,000	20,226	4,312	1,146	567	274	76	111,422	

業種別資本金階層別〔知事許可〕業者数(特定建設業者)調べ

平成19年3月末現在

	個人	200万未満	200万以上 300万未満	300万以上 500万未満	500万以上 1000万未満	1000万以上 2000万未満	2000万以上 5000万未満	5000万以上 1億未満	1億以上 3億未満	3億以上 10億未満	10億以上 100億未満	100億以上	合計	
土木	368	0	0	0	0	6	24,726	3,052	328	81	50	26	28,637	
建築	155	0	0	0	0	6	13,704	2,636	523	219	128	57	17,428	
大工	49	0	0	0	0	2	5,327	1,062	196	88	43	17	6,784	
左官	24	0	0	0	0	0	1,924	421	72	30	7	5	2,483	
とび・土工	295	0	0	0	0	5	21,220	2,750	327	105	47	23	24,772	
石	211	0	0	0	0	4	9,763	1,309	143	47	15	10	11,502	
屋根	35	0	0	0	0	0	3,755	811	171	82	39	17	4,910	
電気	15	0	0	0	1	2	3,840	465	149	92	51	19	4,634	
管	34	0	0	0	0	0	5,990	885	201	91	53	14	7,268	
タイル・れんが・ブロック	36	0	0	0	0	1	3,421	770	155	80	38	15	4,516	
鋼構造物	211	0	0	0	0	3	10,761	1,856	319	137	73	28	13,388	
鉄筋	25	0	0	0	0	0	1,877	402	66	29	4	5	2,408	
ほ装	281	0	0	0	0	4	18,994	2,481	225	44	18	11	22,058	
しゅんせつ	205	0	0	0	0	2	9,385	1,384	118	24	8	2	11,128	
板金	22	0	0	0	0	0	1,756	400	72	33	6	6	2,295	
ガラス	22	0	0	0	0	0	1,679	382	71	34	6	5	2,199	
塗装	171	0	0	0	0	3	7,680	1,251	176	62	32	13	9,388	
防水	26	0	0	0	0	0	2,815	622	112	43	12	5	3,635	
内装仕上	42	0	0	0	0	2	4,960	1,134	266	141	78	32	6,655	
機械器具設置	0	0	0	0	0	0	426	197	120	70	58	22	893	
熱絶縁	22	0	0	0	0	0	1,487	335	59	28	5	5	1,941	
電気通信	0	0	0	0	0	0	350	86	65	46	29	24	600	
造園	51	0	0	0	0	0	4,703	777	98	30	8	6	5,673	
さく井	0	0	0	0	0	0	89	15	3	2	2	1	112	
建具	26	0	0	0	0	0	2,178	489	87	46	10	10	2,846	
水道施設	259	0	0	0	0	5	17,279	2,210	214	42	22	9	20,040	
消防施設	0	0	0	0	0	0	129	13	2	4	1	0	149	
清掃施設	0	0	0	0	0	0	24	10	6	1	1	1	43	
合計	2,585	0	0	0	1	45	180,242	28,205	4,344	1,731	844	388	218,385	
取得業者数別	1業種	120	0	0	0	1	9,591	917	257	137	78	31	11,137	
	2業種	48	0	0	0	0	3,692	449	113	55	41	16	4,416	
	3業種	40	0	0	0	0	3,502	381	62	27	26	5	4,043	
	4業種	41	0	0	0	0	3,936	398	61	31	14	8	4,490	
	5業種	14	0	0	0	0	3,293	372	50	20	14	11	3,775	
	6業種	19	0	0	0	0	2,772	427	74	33	23	7	3,355	
	7業種	33	0	0	0	0	2,061	272	37	6	13	5	2,427	
	8業種	109	0	0	0	0	3,141	380	34	4	6	3	3,678	
	9業種	22	0	0	0	0	1,169	229	24	7	4	2	1,458	
	10業種	4	0	0	0	0	1	523	127	10	6	1	0	672
	11業種	3	0	0	0	0	0	327	96	10	6	3	2	447
	12業種	1	0	0	0	0	0	322	55	16	2	1	0	397
	13業種	4	0	0	0	0	0	430	87	11	4	1	1	538
	14業種	2	0	0	0	0	0	192	46	9	4	0	0	253
	15業種	0	0	0	0	0	0	147	35	11	5	1	1	200
	16業種	4	0	0	0	0	0	382	68	14	10	3	1	482
	17業種	0	0	0	0	0	0	82	29	3	4	0	0	118
	18業種	0	0	0	0	0	0	80	26	6	4	2	1	119
	19業種	0	0	0	0	0	0	120	25	5	2	0	0	152
	20業種	12	0	0	0	0	0	536	112	14	1	0	1	676
	21業種	3	0	0	0	0	0	226	54	9	3	0	0	295
	22業種	1	0	0	0	0	0	141	40	3	3	0	0	188
	23業種	2	0	0	0	0	0	36	5	4	0	0	0	47
	24業種	0	0	0	0	0	0	2	1	1	1	0	0	5
	25業種	0	0	0	0	0	0	0	1	1	0	0	0	2
	26業種	0	0	0	0	0	0	0	0	0	0	0	0	0
	27業種	0	0	0	0	0	0	0	0	0	0	0	0	0
	28業種	0	0	0	0	0	0	0	0	0	0	0	0	0
純計	482	0	0	0	1	12	36,703	4,632	839	375	231	95	43,370	
兼業	63	0	0	0	0	3	12,238	2,409	708	353	223	88	16,085	