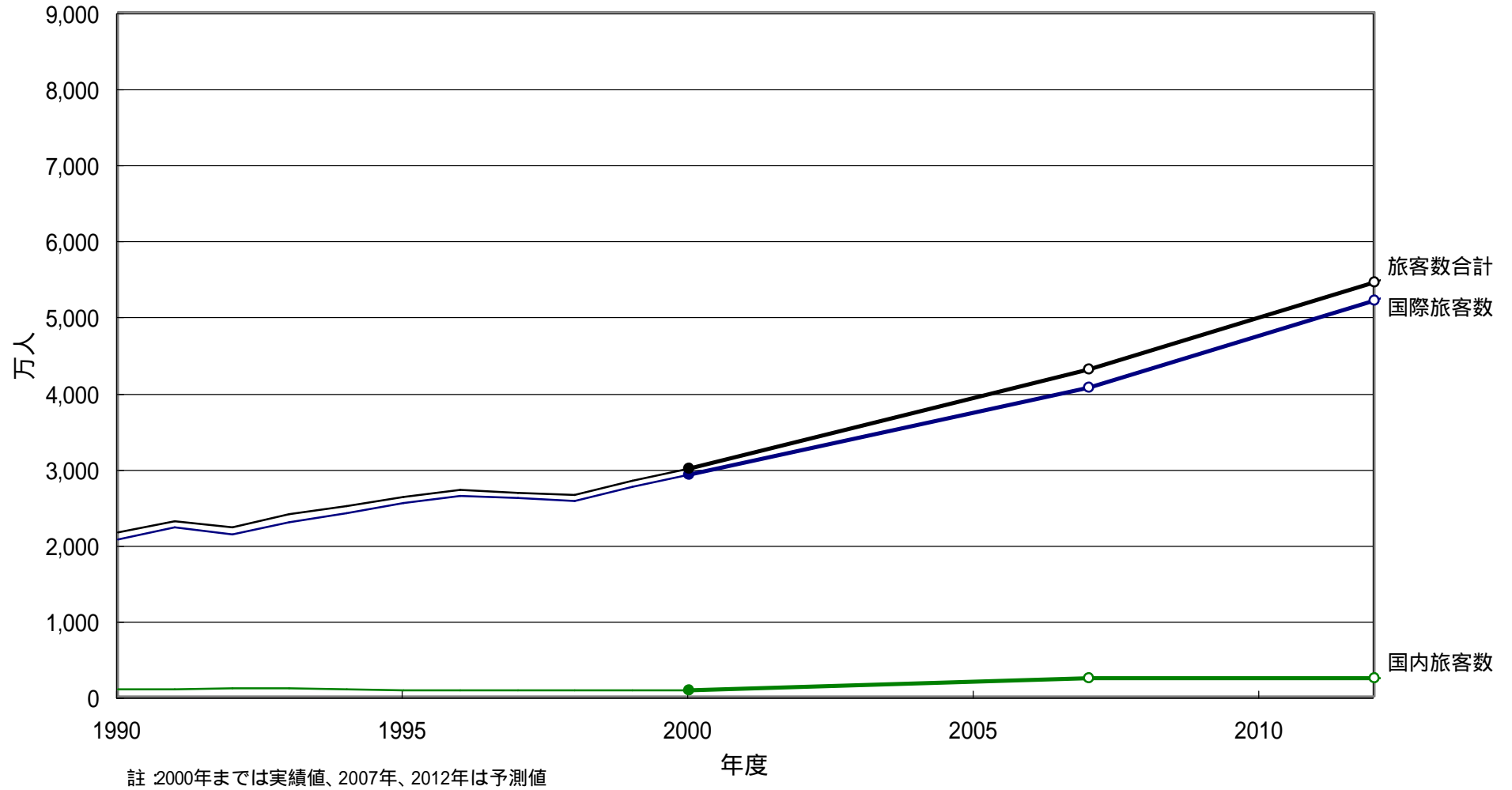


新東京国際空港の航空輸送の実績及び予測 (参考値)

単位 : 万人、千トン、万回

区分 \ 年度	2000 (実績)	2007	2012	年平均伸び率 (%)	
				00-07	07-12
国内線旅客数	80	240	240	17.0%	0.0%
国際線旅客数	2,921	4,060	5,210	4.8%	5.1%
国際線貨物量	1,820	2,520	3,130	4.8%	4.4%
総発着数	13.1	19.5	24.3	5.8%	4.5%

新東京国際空港の将来旅客数試算結果 (参考値)



新東京国際空港の将来貨物量試算結果 (参考値)

