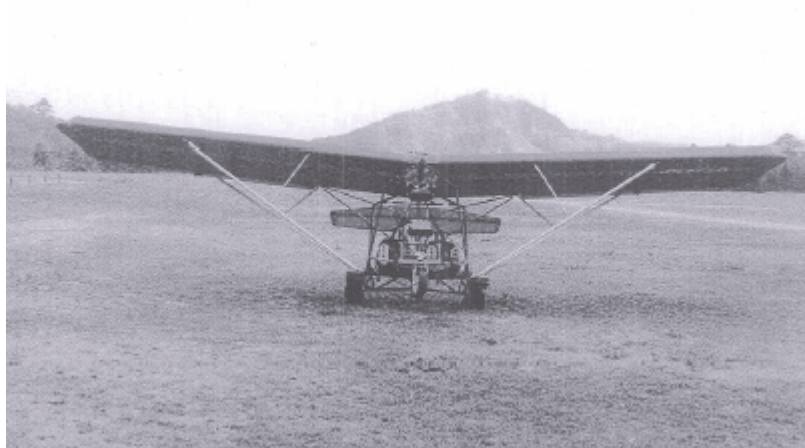


## 超軽量動力機等型式仕様書

型式認定は、機体の仕様を特定することを意図するものであり、機体の安全性を保証するものではない。

型式名	クイックシルバー式スポーツ 2S-R582L 型				
型式認定番号	JA04-RD II-004	認定年月日	平成 20 年 1 月 30 日	改定年月日	—
種類	超軽量動力機・舵面操縦型・3 舵式・複座・陸上型・非密閉式				
製造者名	Quicksilver Manufacturing, Inc				
製造者住所	42214 Saras Way, Temecula, CA 92590, U. S. A.				



正面写真



側面写真

諸元					
寸 度	全幅	9.45 m	主翼面積	16.68 m <sup>2</sup>	
	全長	5.50 m	水平尾翼面積	2.45 m <sup>2</sup>	
	全高	2.44 m	垂直尾翼面積	1.02 m <sup>2</sup>	
	車軸間隔	1.95 m			
	車輪幅	1.60 m			
重 量	最大離陸重量	454.0 Kg	自重重心位置	176.13 cm	
	自重 (非常用パラシュート重量を含む)	208.0 Kg	(基準線：主車輪軸中心より後方へ)		
	フット又はその重量	— Kg	飛 行 性 能	失速速度	— Km/h
	非常用パラシュートの重量	— Kg		最大水平速度	— Km/h
	非常用フットの重量	— Kg		最大上昇率	— m/s
	最大搭載量	246.0 Kg	滑空比	—	
	最大パイロット数	2名	離陸滑走距離 (非舗装滑走路)	53m	
	最大パイロット重量	158.0Kg	着陸滑走距離 (非舗装滑走路)	67m	
	最小パイロット数	1名	(最大離陸重量における値)		
	最小パイロット重量	48.0Kg			
最大燃料重量	22.7 リットル	16.3 Kg			

### 装備品

品名	製造者	型式×個数	備考
エンジン	Bombardier-Rotax	582 UL (電動スタート/ギヤー減速)	×1 64.4 HP
プロペラ (2枚ブレード)	Tennessee Propellers Inc	[直径×ピッチ] 68 inch × 36 inch	×1 1.9 kg
ブレーキ	純正	Band Brake	×1Set
速度計	TKK	JB-53	×1 0.3kg
高度計	TKK	JA-76M	×1 0.365kg
昇降計	TKK	JC-26	×1 0.36kg
スリップ計	Wultrad Inc.	Bank Indicator	×1 0.02kg
エンジン回転計	Westberg	3AT8A	×1 0.195kg
エンジン水温度計	Westberg	2A9-1	×1Set 0.08kg
エレクトリックスターター	ROTAX	995926 MAG	×1 3.5kg
バッテリー	YUASA	YTX14-BS	×1 4.5kg



操縦席計器配置写真



操縦席上部計器写真 (昇降計)

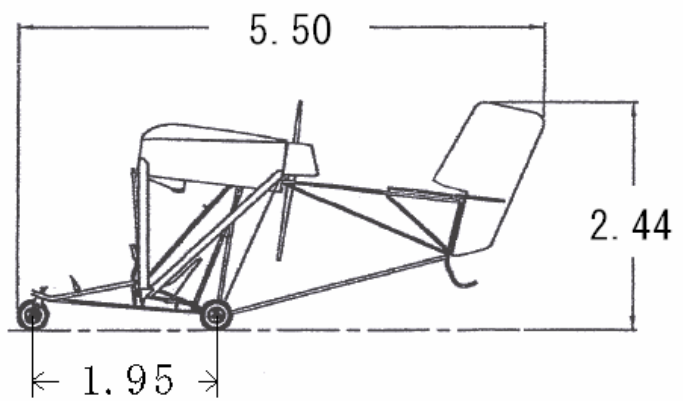
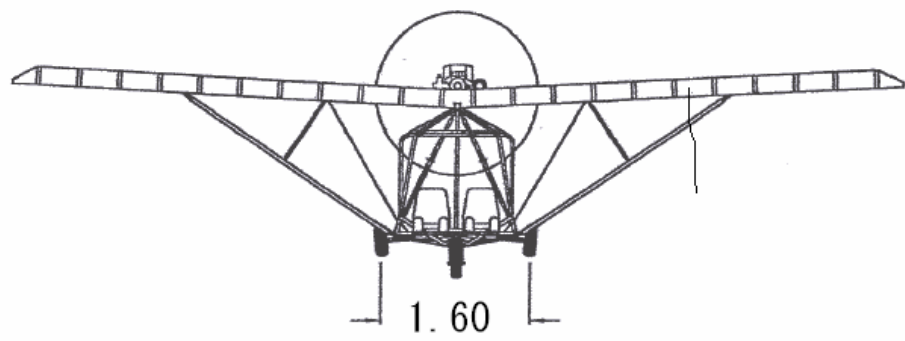
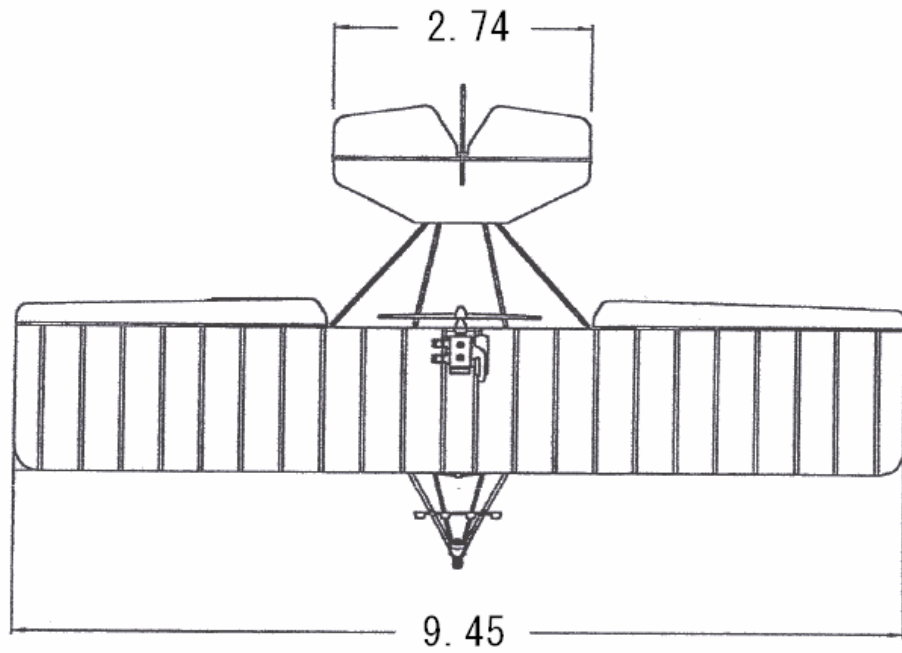


操縦席前方計器写真

(スリップ計、エンジン水温計)

(速度計、エンジン回転計、高度計)

三面図

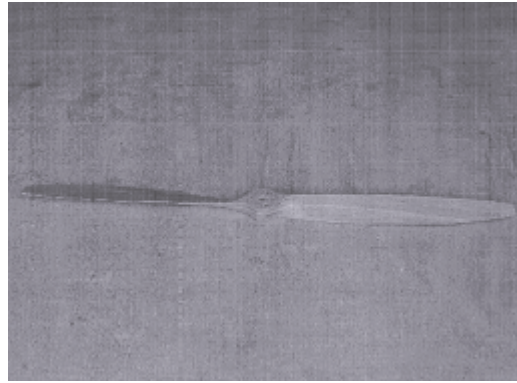


縮尺 [1/80]

## 装着オプション装備品

No.	品名	製造者	型式×個数	備考	取付部品重量	取外部品重量	写真 No.
1	プロペラ	Powerfin Inc	直径 65 inch、可変ピッチ		4.0 Kg	2.5 Kg	No.1
2					Kg	Kg	
3					Kg	Kg	
4					Kg	Kg	
5					Kg	Kg	
6					Kg	Kg	
7					Kg	Kg	
8					Kg	Kg	
9					Kg	Kg	
10					Kg	Kg	
11					Kg	Kg	
12					Kg	Kg	
13					Kg	Kg	
14					Kg	Kg	
15					Kg	Kg	
備考：							

No.1



取外部品



取付部品