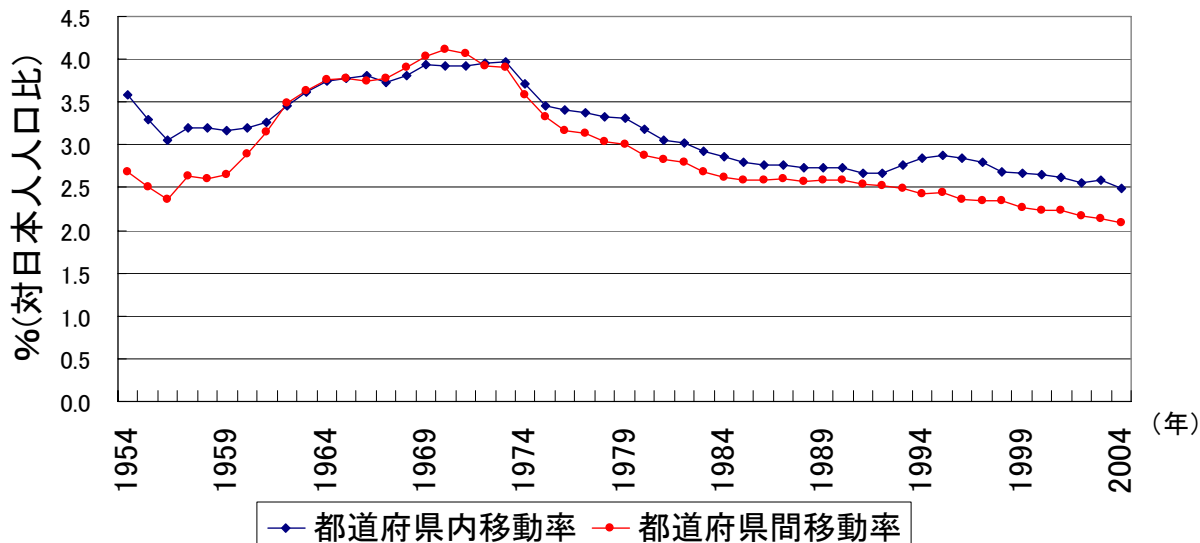


指標：都道府県内及び都道府県間人口移動率

人口移動の動向を都道府県内及び都道府県間移動率で見ると、都道府県内移動率は80年代後半以降概ね横ばいであるのに対し、都道府県間移動率は長期的に減少傾向にある。

都道府県内移動率及び都道府県間移動率の推移



(出典) 総務省「住民基本台帳人口移動報告年報」より国土交通省国土計画局作成。