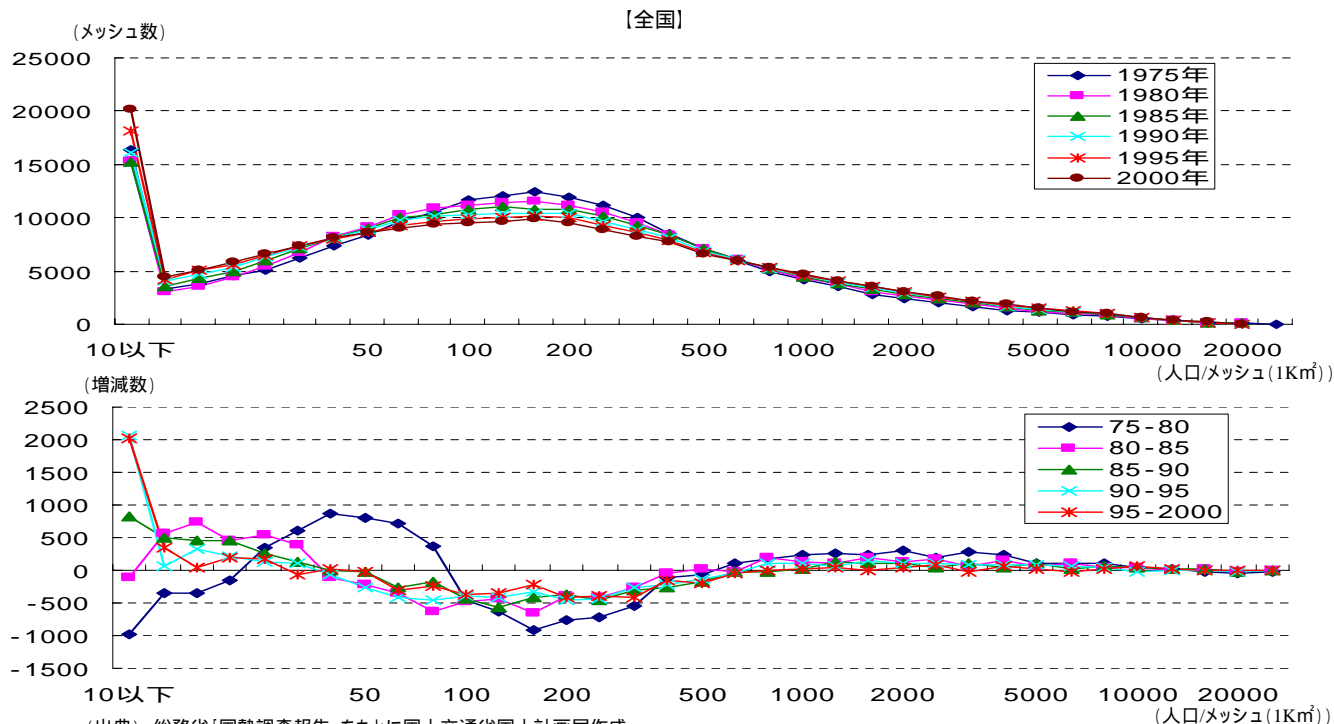


指標：人口密度別メッシュ数(全国、総数及び増減数、1975～2000年)

我が国の人口密度分布の過去25年間の推移を1Km²メッシュデータでみると、概ね、50～500人のメッシュ数が減少しつつける一方、500人以上のメッシュ数、50人未満のメッシュ数が増加を続けている。



(出典) 総務省「国勢調査報告」をもとに国土交通省国土計画局作成。

(注) 1. 各調査年によりメッシュデータの作成方法が異なるため、各年次間の比較を可能にするため、対象期間にカウントされている193,013メッシュを分析対象とし、隣接メッシュ間の調整(スムージング)を行っている。

2. グラフの横軸は、1メッシュあたり人口を0.1刻みの常用対数により階級付けを行い、実数で表示した。