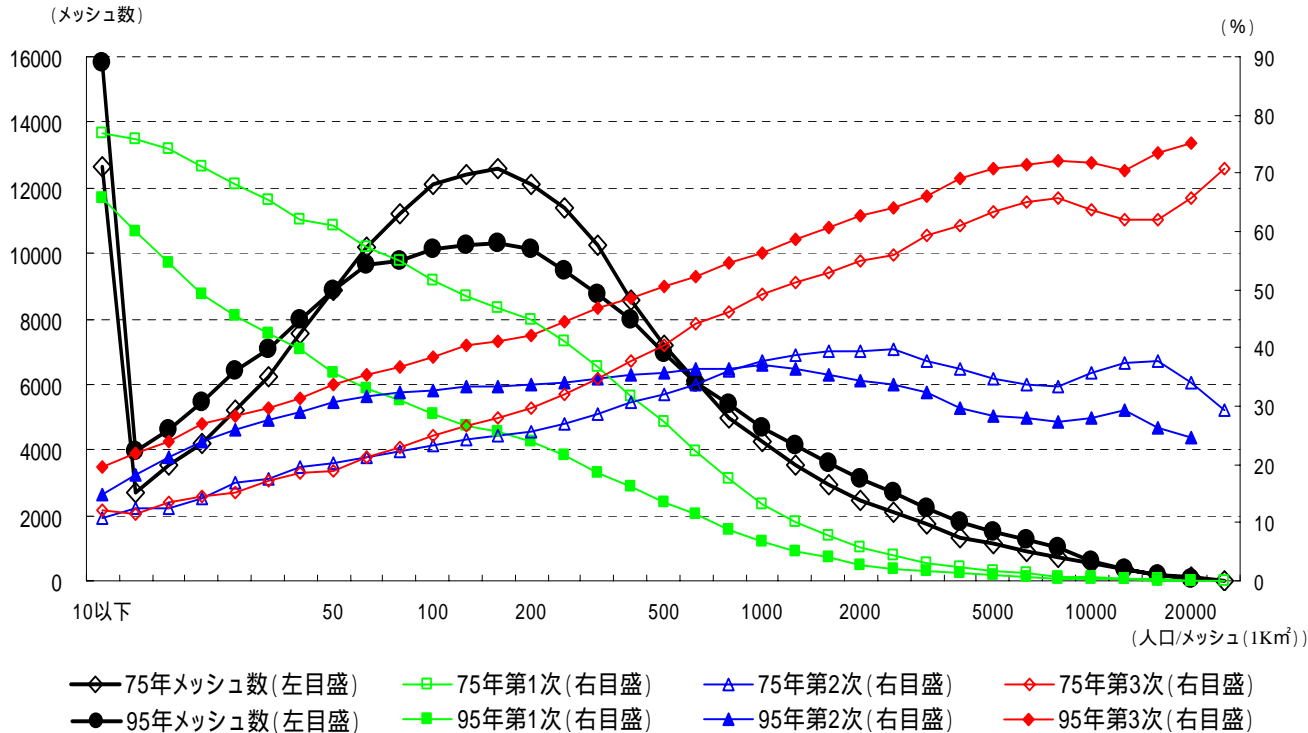


指標：人口密度別メッシュ数と産業別就業者割合(1975年・1995年)

人口密度別産業別就業者割合をみると、概ね、人口密度が高いほど第3次産業割合が高く、人口密度が低いほど第1次産業割合が高くなっており、また、この傾向は強まっている。一方、第2次産業割合については、概ね、平準化してきている。



(出典) 総務省「国勢調査報告」をもとに国土交通省国土計画局作成。