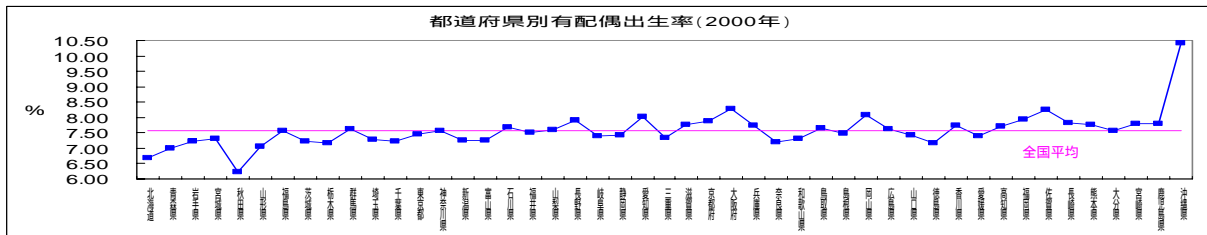
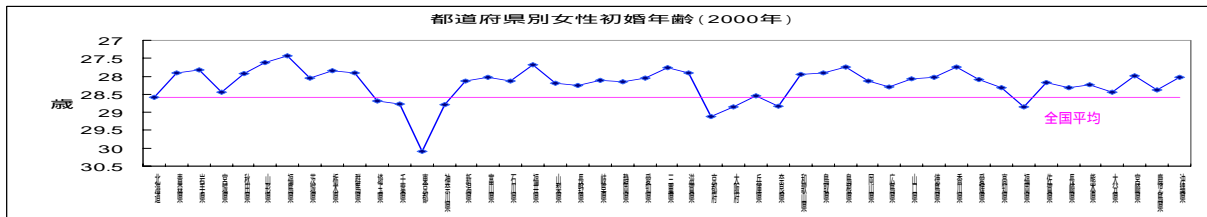
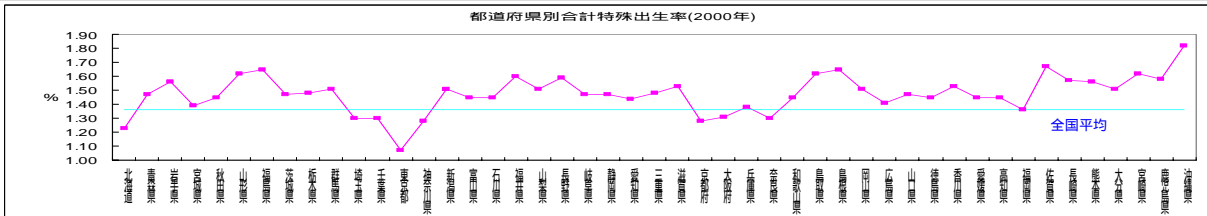


指標：合計特殊出生率と女性初婚年齢等との相関(都道府県別)

合計特殊出生率、女性初婚年齢及び有配偶出生率の関係を都道府県別にみると、合計特殊出生率と女性初婚年齢の相関が高い。



(出典) 総務省「国勢調査報告」、「社会生活統計指標」、厚生労働省「人口動態統計」、国立社会保障・人口問題研究所「人口統計資料集」をもとに国土交通省国土計画局作成。