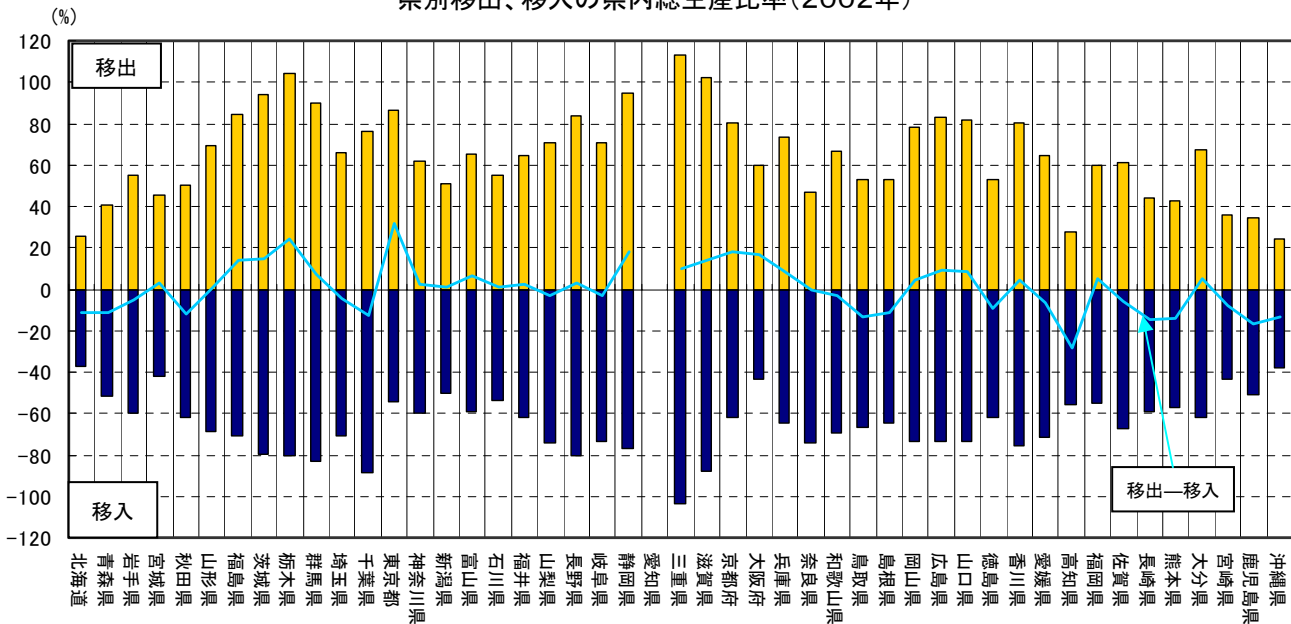


指標：県別移出、移入の県内総生産比率

三大都市圏で移出超過となっており(千葉、埼玉を除く。)、特に、東京の移出超幅は大きい。地方圏では移入超となっているところが多く、他地域に依存している。

県別移出、移入の県内総生産比率(2002年)



(注)愛知県については移出、移入別の数値が公表されていない。
 (出典)内閣府「県民経済計算」より国土交通省国土計画局作成。