

(3) 歩道幅員

昼間人口の多いエリア内、またその近傍の道路は、自転車・歩行者の通行しやすい幅員（3.5m以上）の歩道が整備されている。

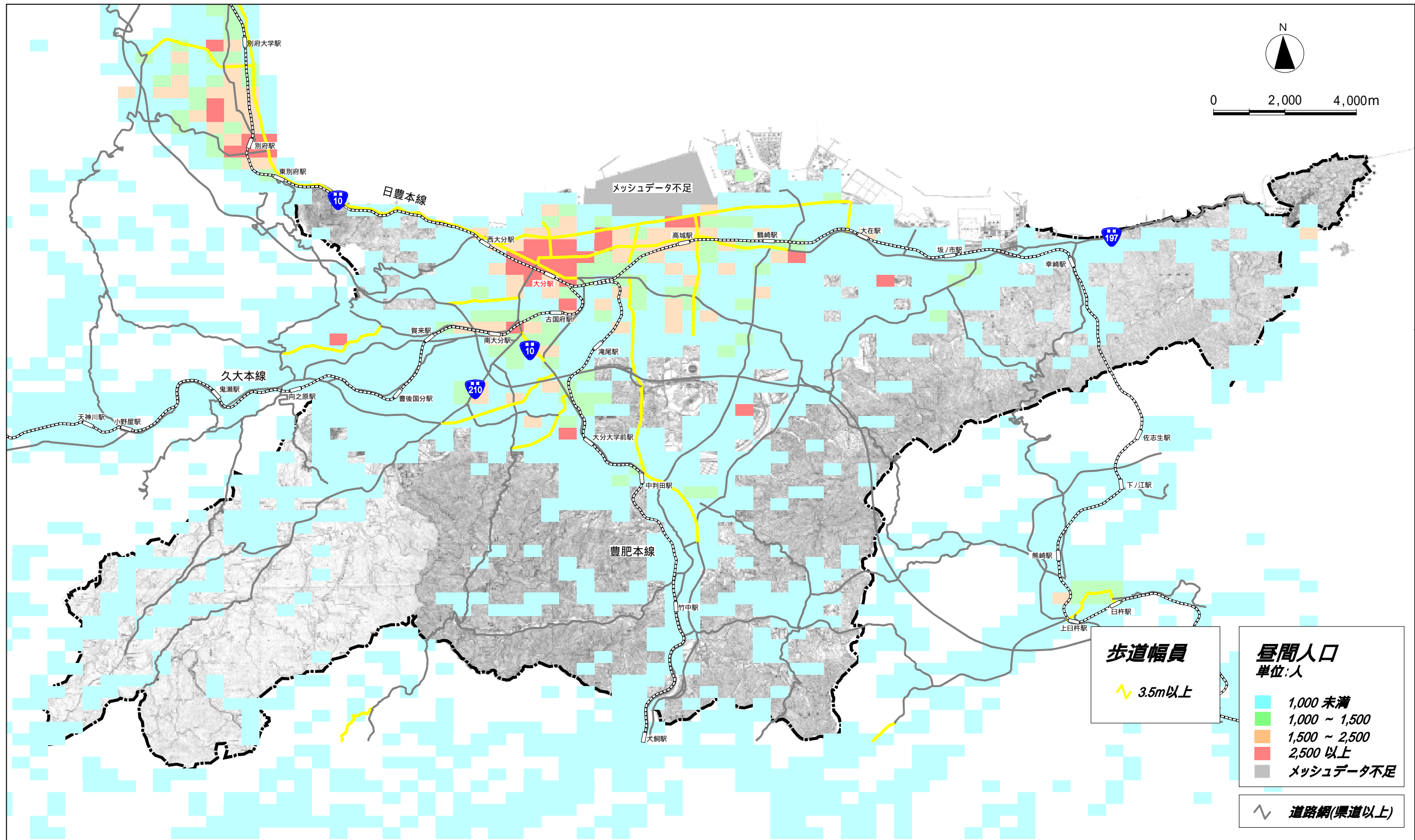


図1.11 歩道幅員

(資料 昼間人口：H12 国勢調査 歩道幅員：H11 道路交通センサス、H17.9 現地踏査)

(4) バス路線網

大分駅をはさみ、北西側を大分交通、南東側を大分バスが運行している。
 バス専用レーンは、一般国道10号、一般国道210号、一般国道197号に整備されている。
 大分市北側に位置する臨海工業地帯は、バス路線がほとんど整備されていない。

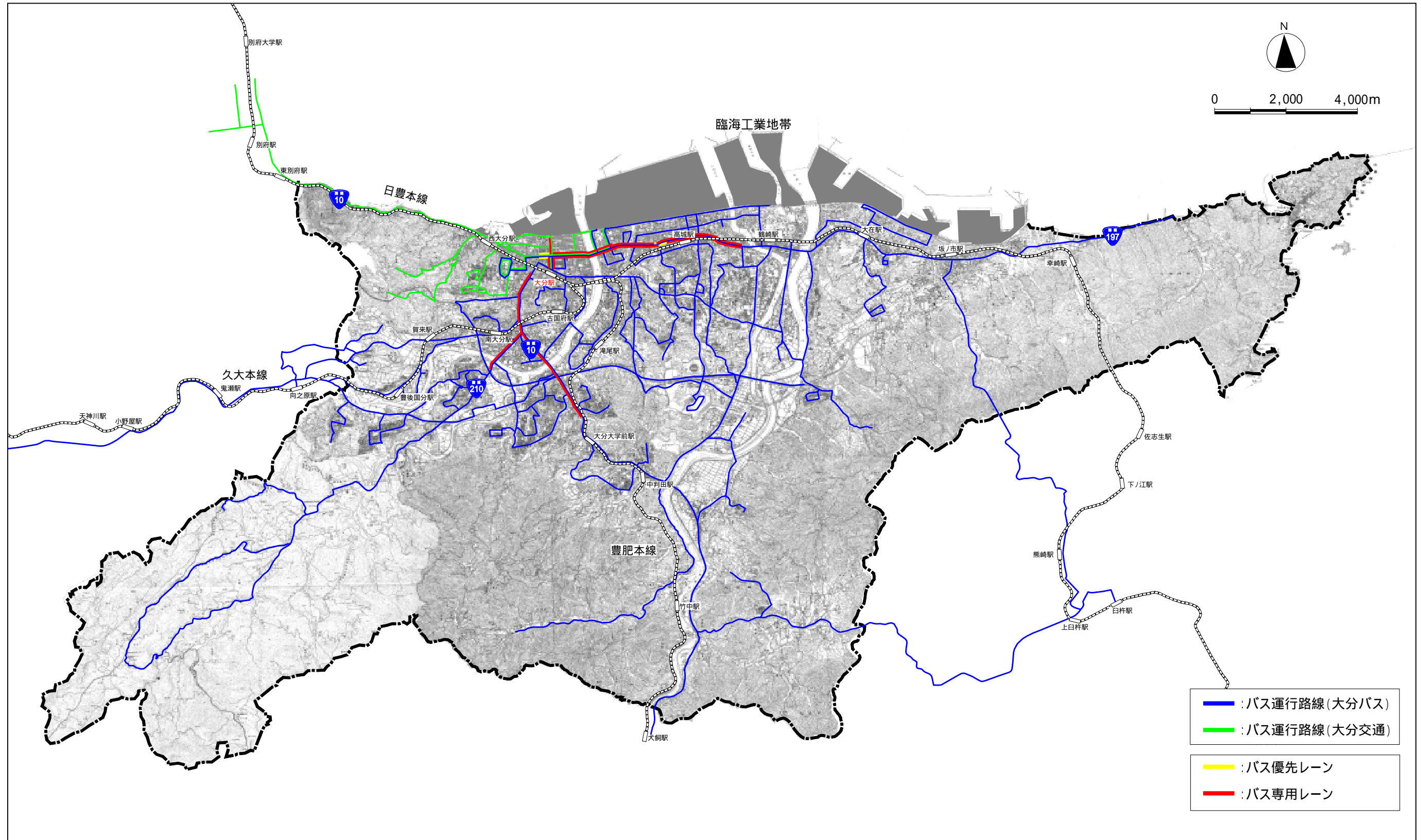


図1.12 バス路線網

(資料 バス運行路線：バス路線図 バス優先/専用レーン：H17.9 現地踏査結果)

(5) 平日平均バス便数

大分駅方面へのバス便数は、大分駅周辺、夜間人口の多いエリアにおいて 300 便 / 日以上確保されている。

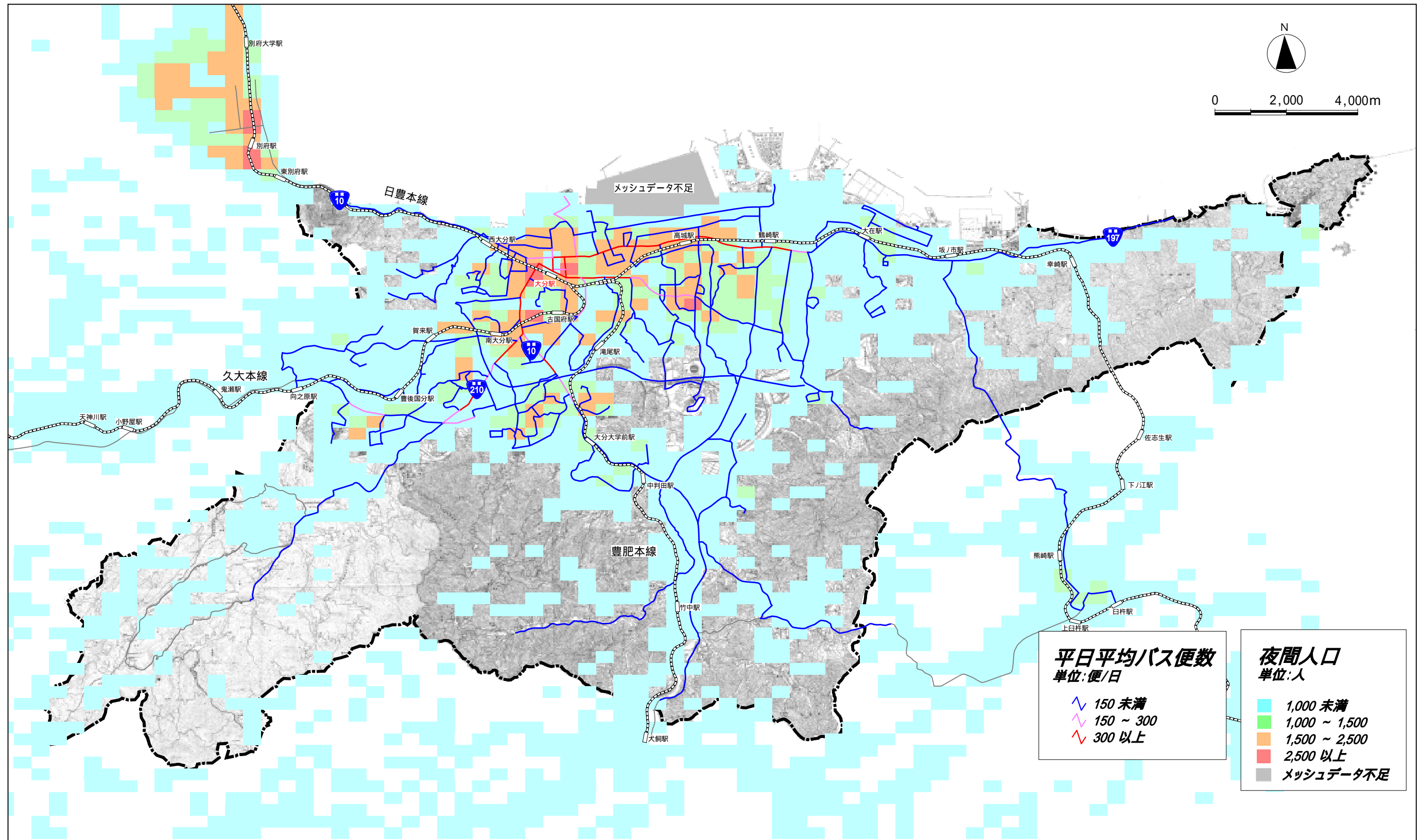


図 1.13 平日平均バス便数

(資料 夜間人口: H12 国勢調査 平日平均バス便数: バス路線図、バス時刻表)