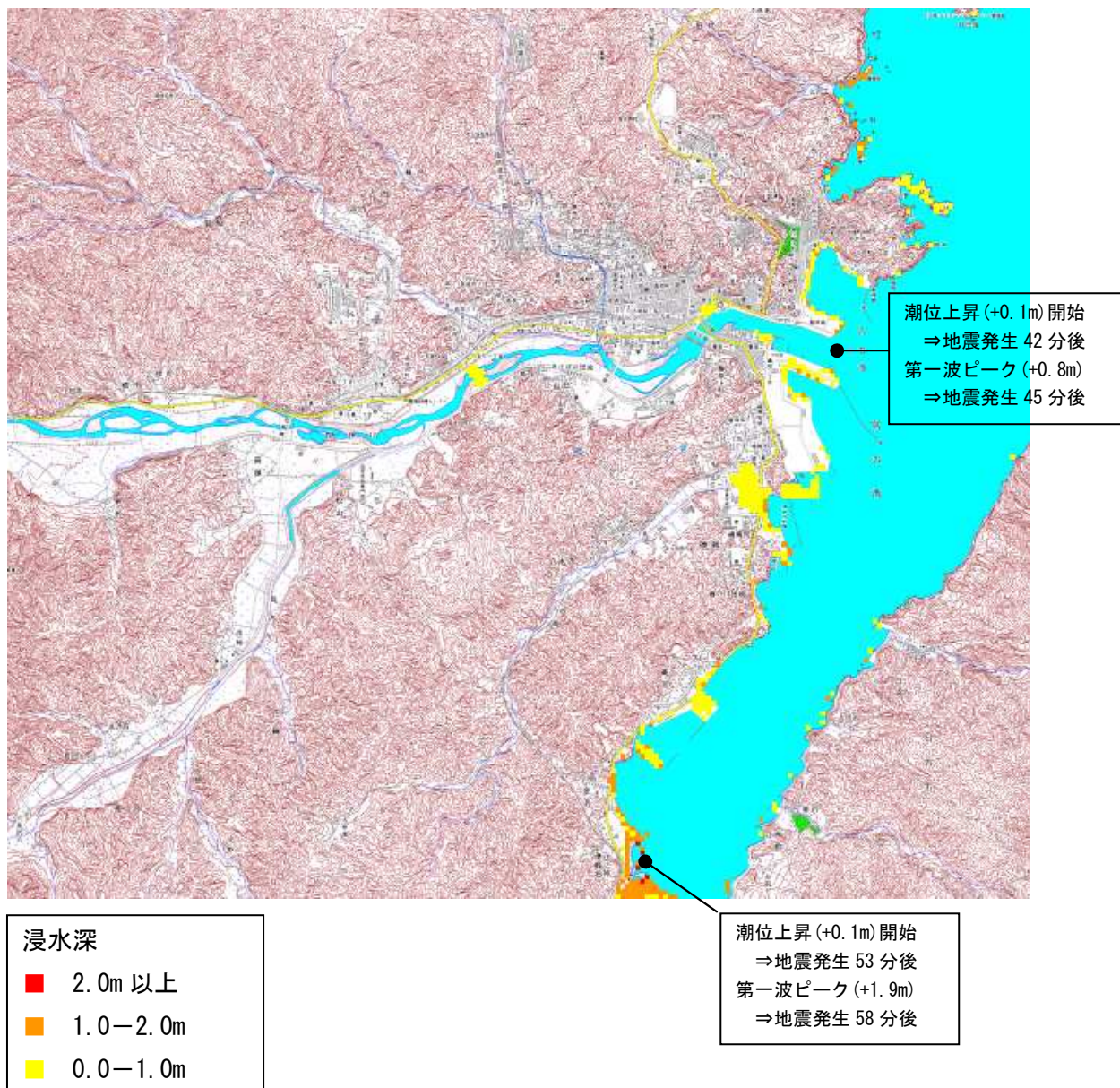
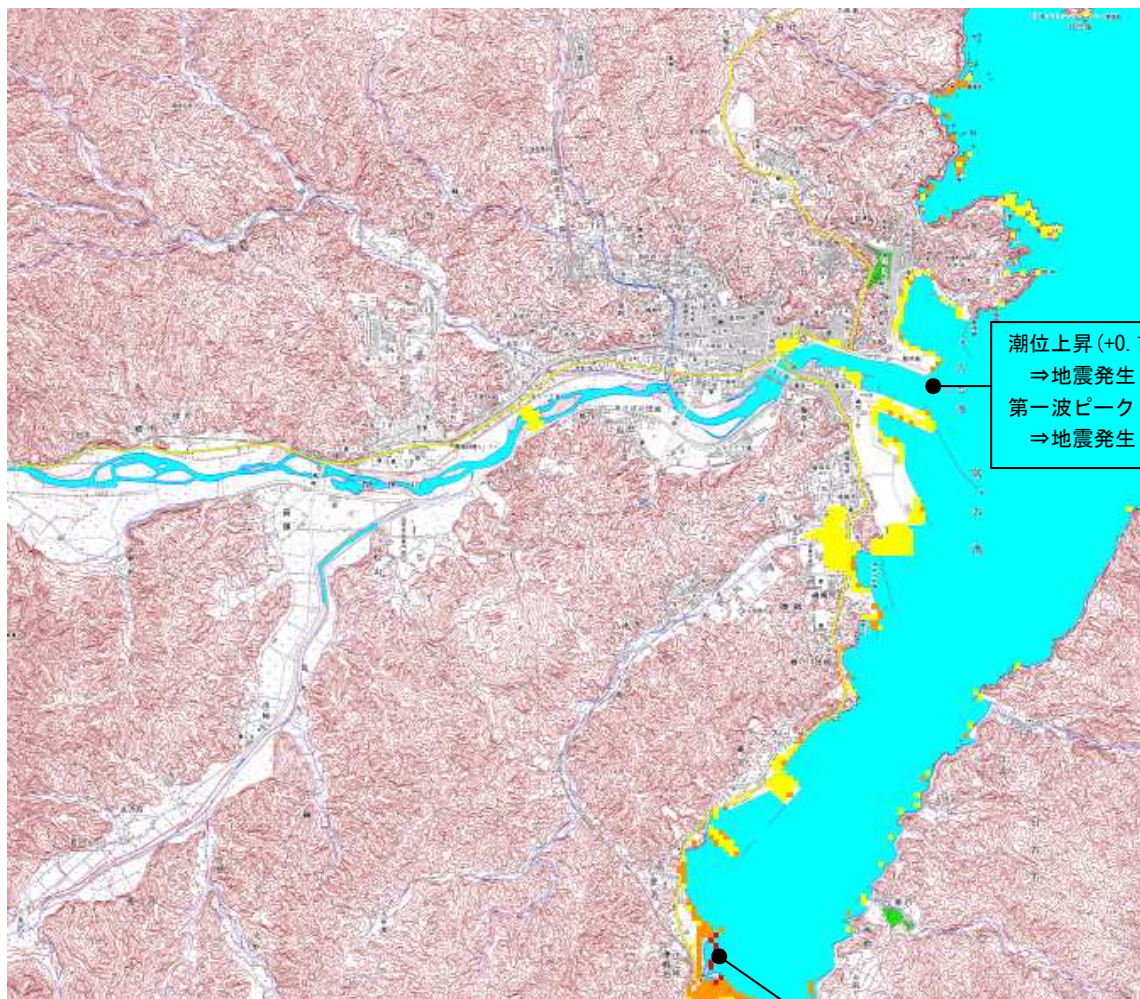


参考資料：浸水予測図（100ケース）

Model00302



Model00303

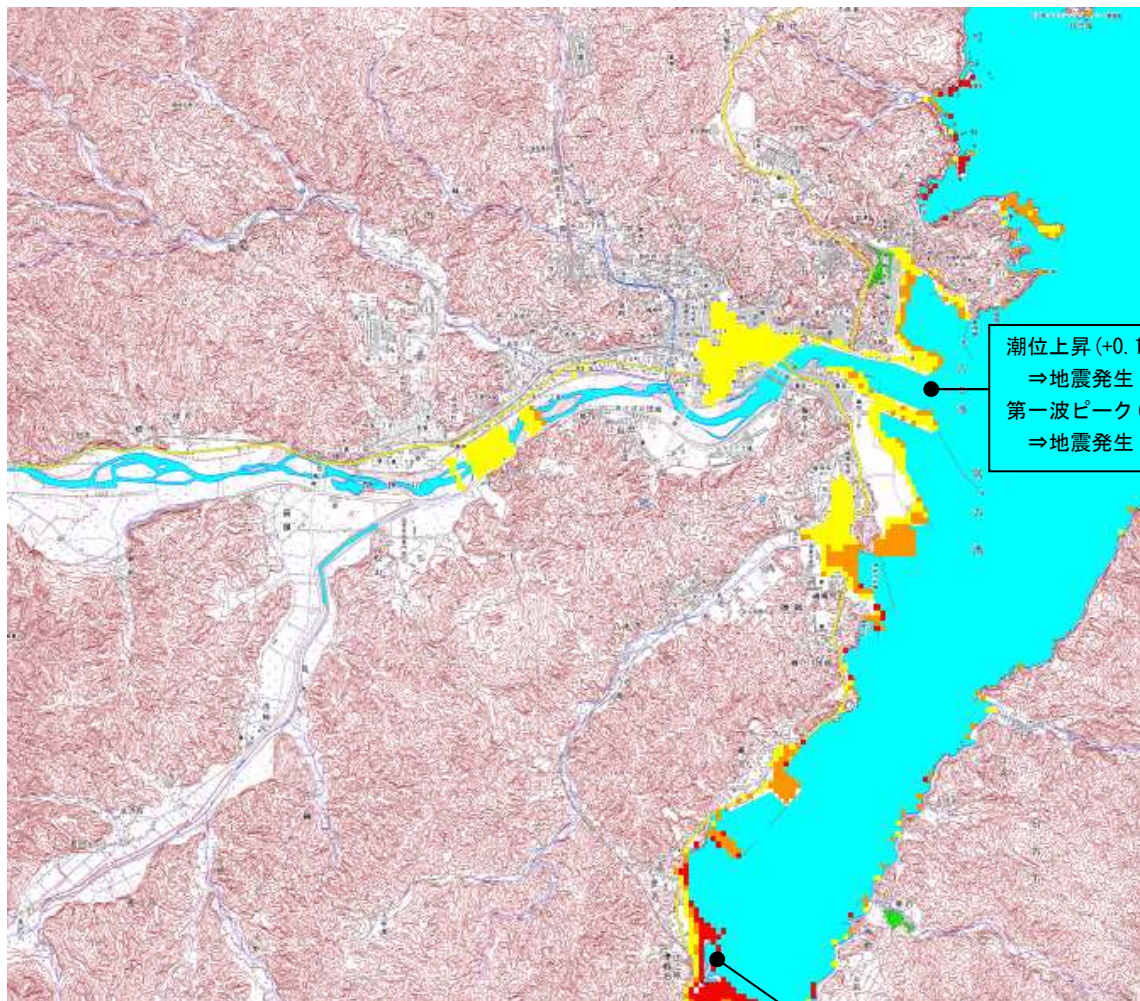


潮位上昇(+0.1m)開始
⇒地震発生 41 分後
第一波ピーク(+0.9m)
⇒地震発生 46 分後

浸水深
■ 2.0m 以上
■ 1.0-2.0m
■ 0.0-1.0m

潮位上昇(+0.1m)開始
⇒地震発生 52 分後
第一波ピーク(+2.0m)
⇒地震発生 57 分後

Model00304



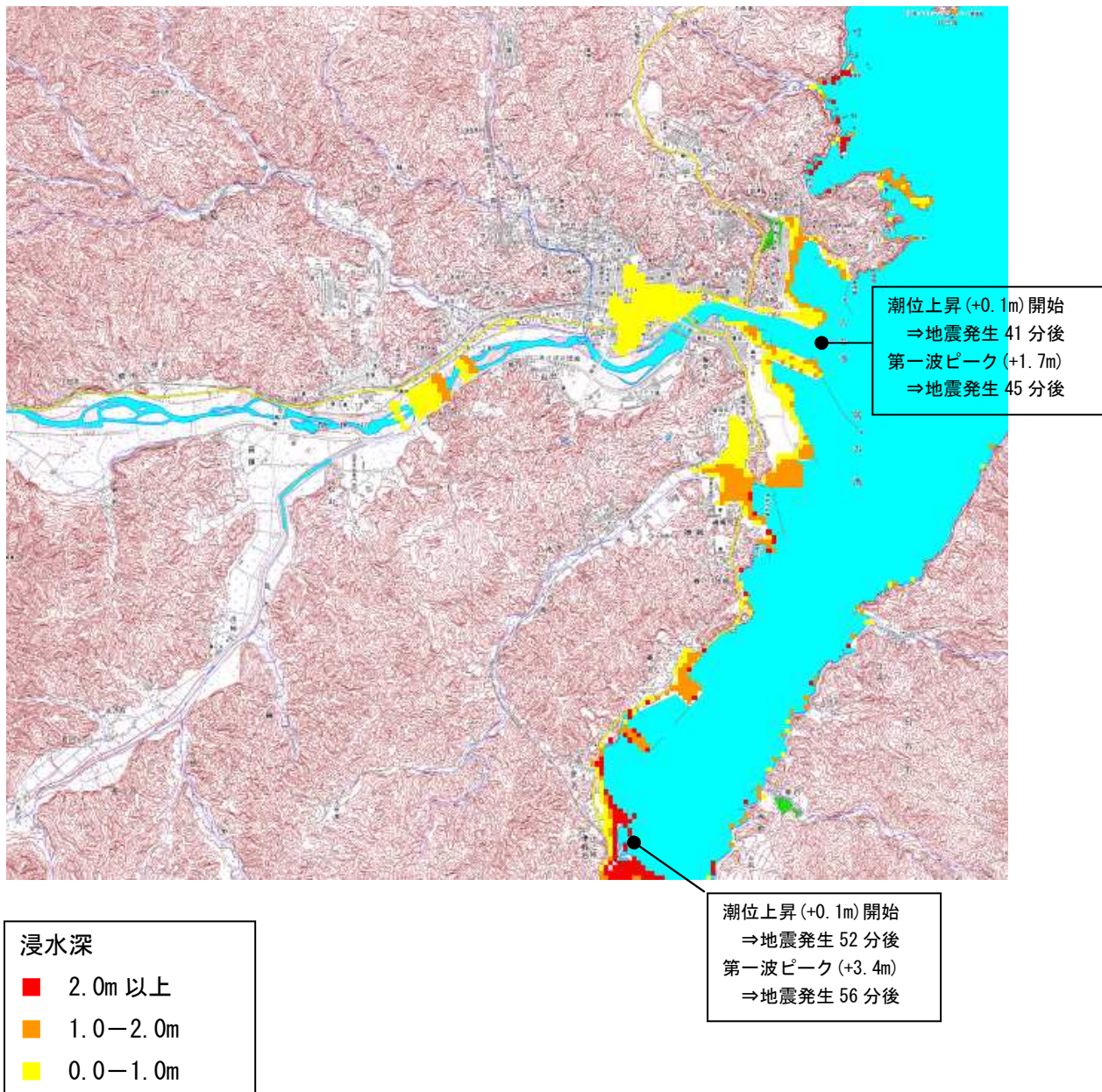
潮位上昇(+0.1m)開始
⇒地震発生 41 分後
第一波ピーク(+1.6m)
⇒地震発生 45 分後

浸水深

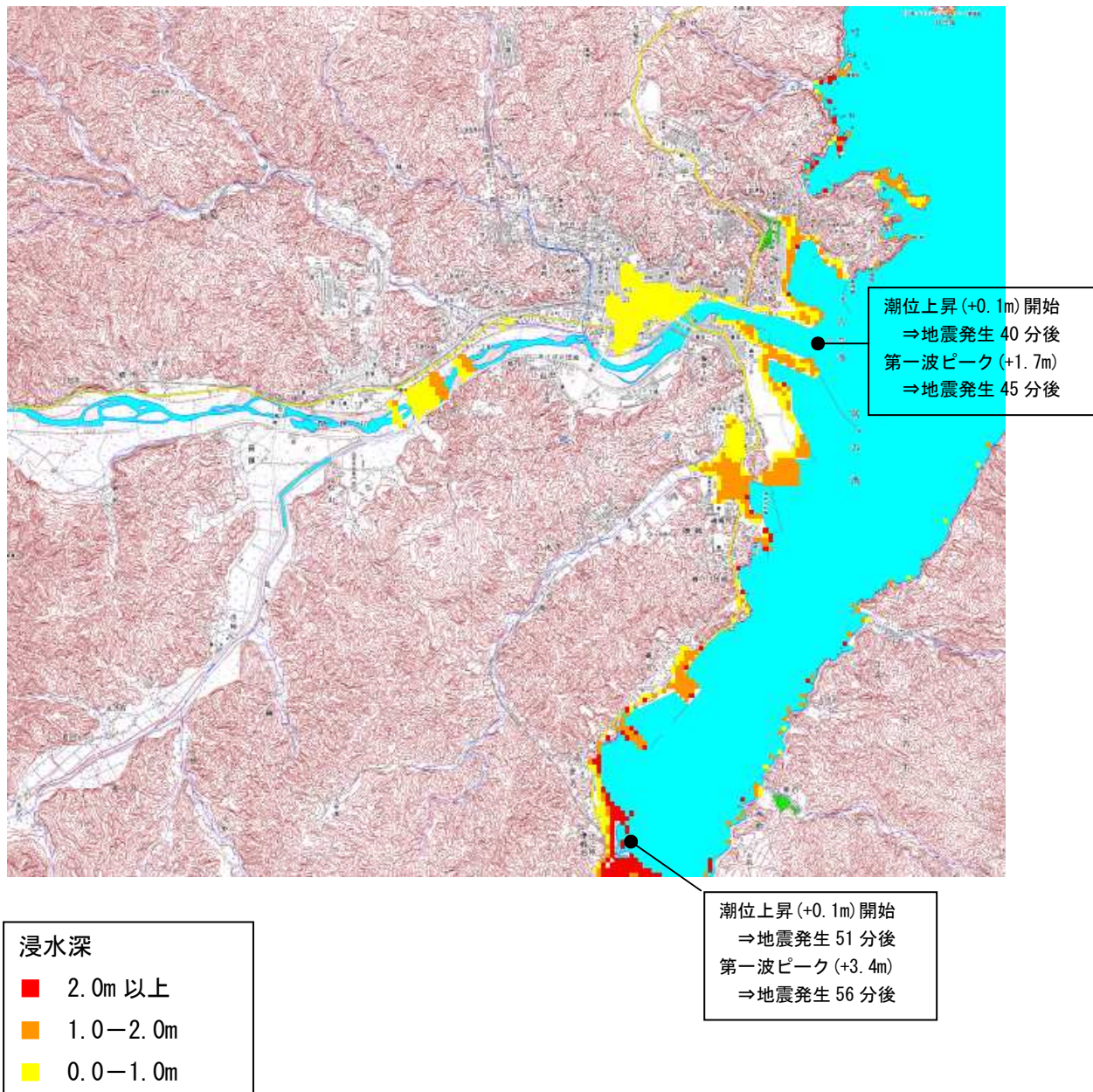
- 2.0m 以上
- 1.0-2.0m
- 0.0-1.0m

潮位上昇(+0.1m)開始
⇒地震発生 52 分後
第一波ピーク(+3.3m)
⇒地震発生 56 分後

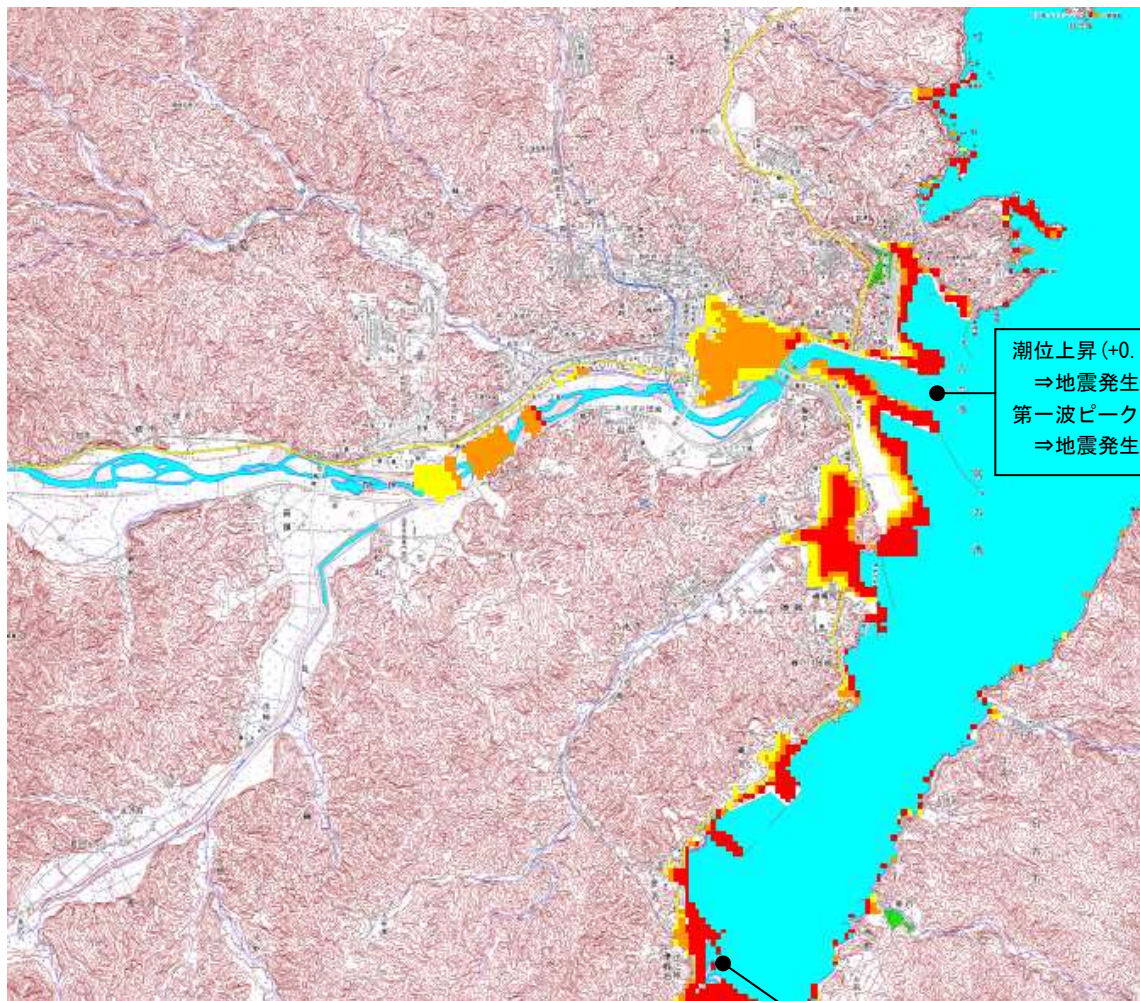
Model00305



Model00306



Model00307

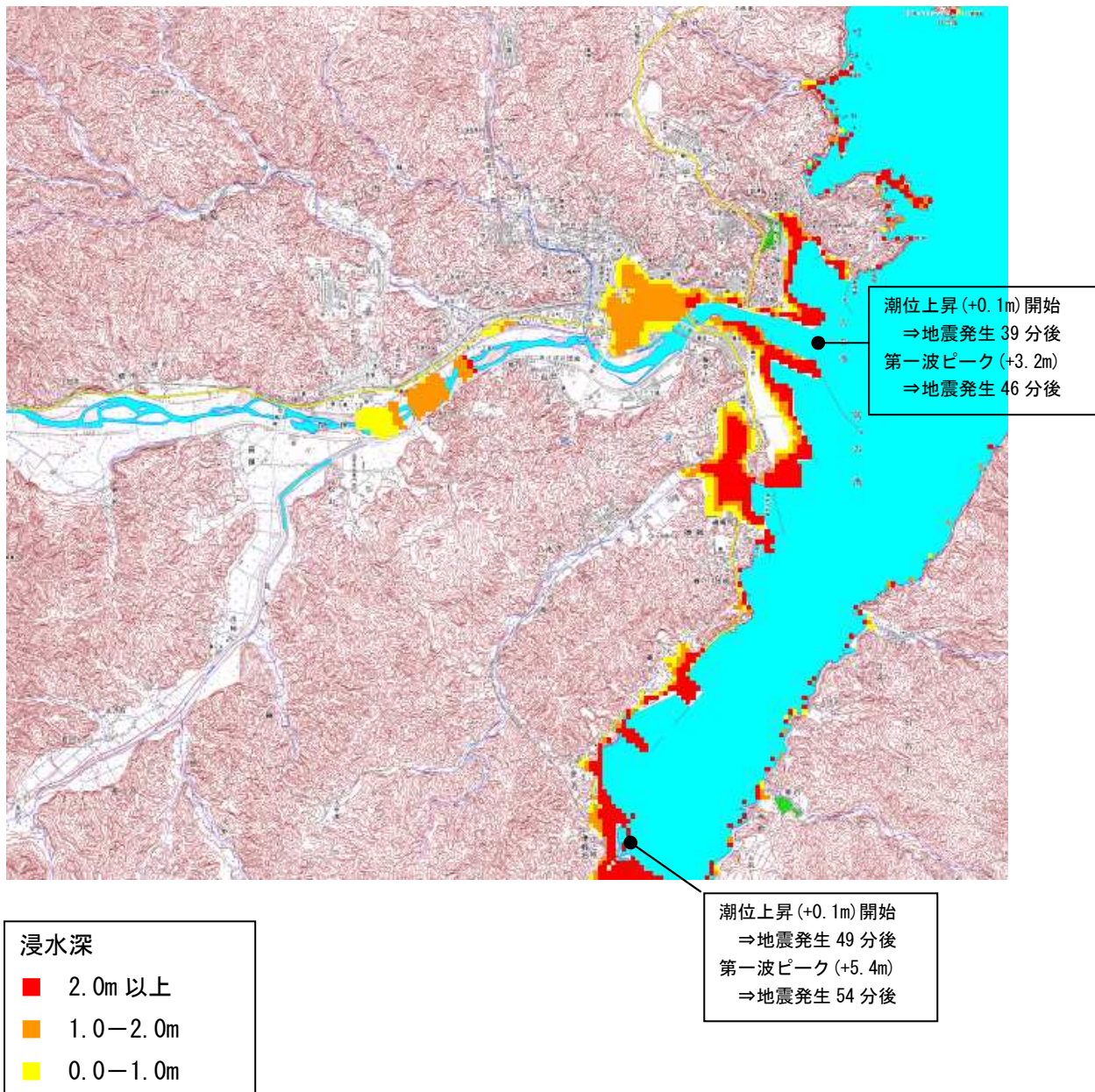


浸水深

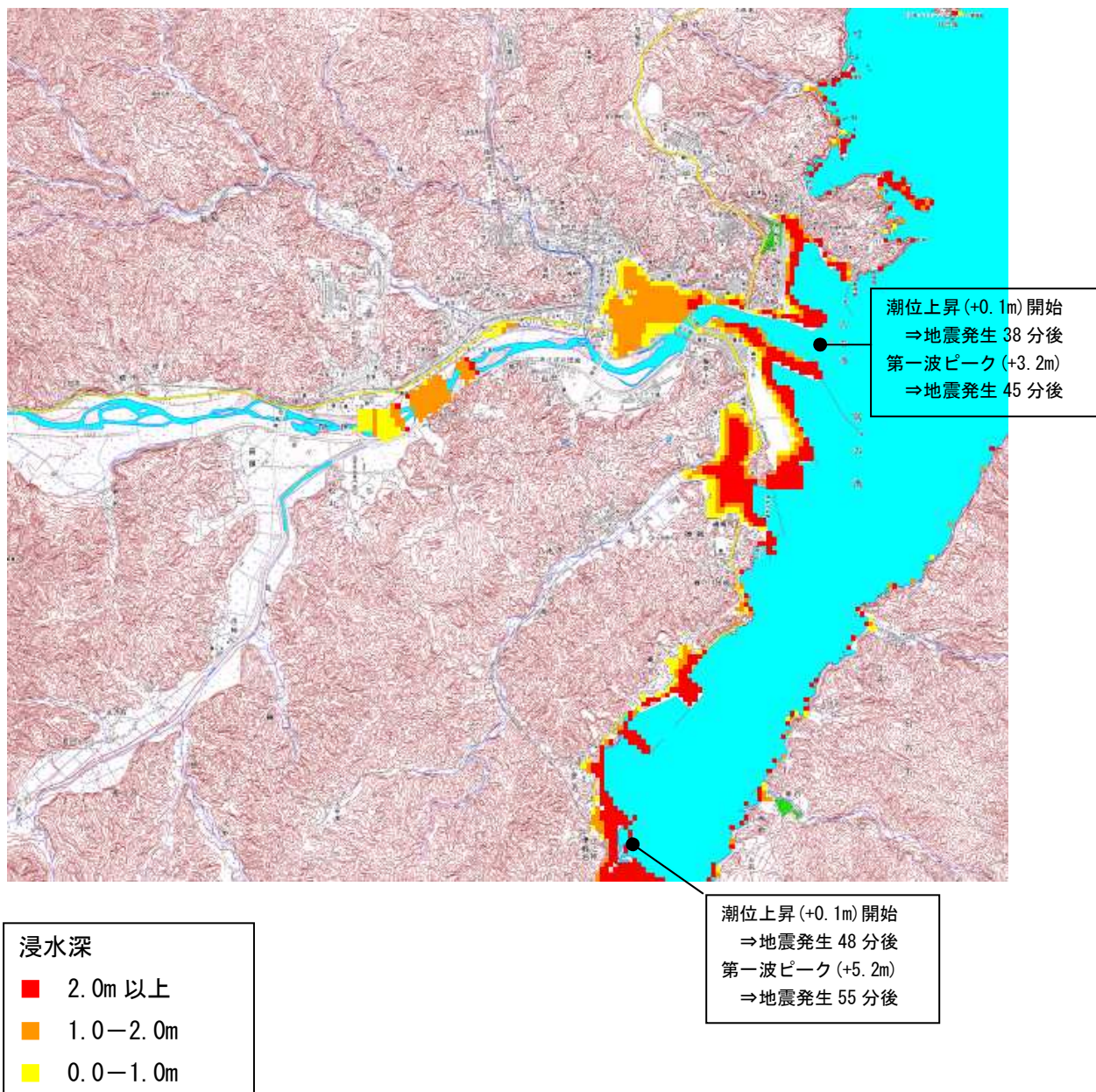
- 2.0m 以上
- 1.0-2.0m
- 0.0-1.0m

潮位上昇(+0.1m)開始
⇒地震発生 50 分後
第一波ピーク(+5.4m)
⇒地震発生 55 分後

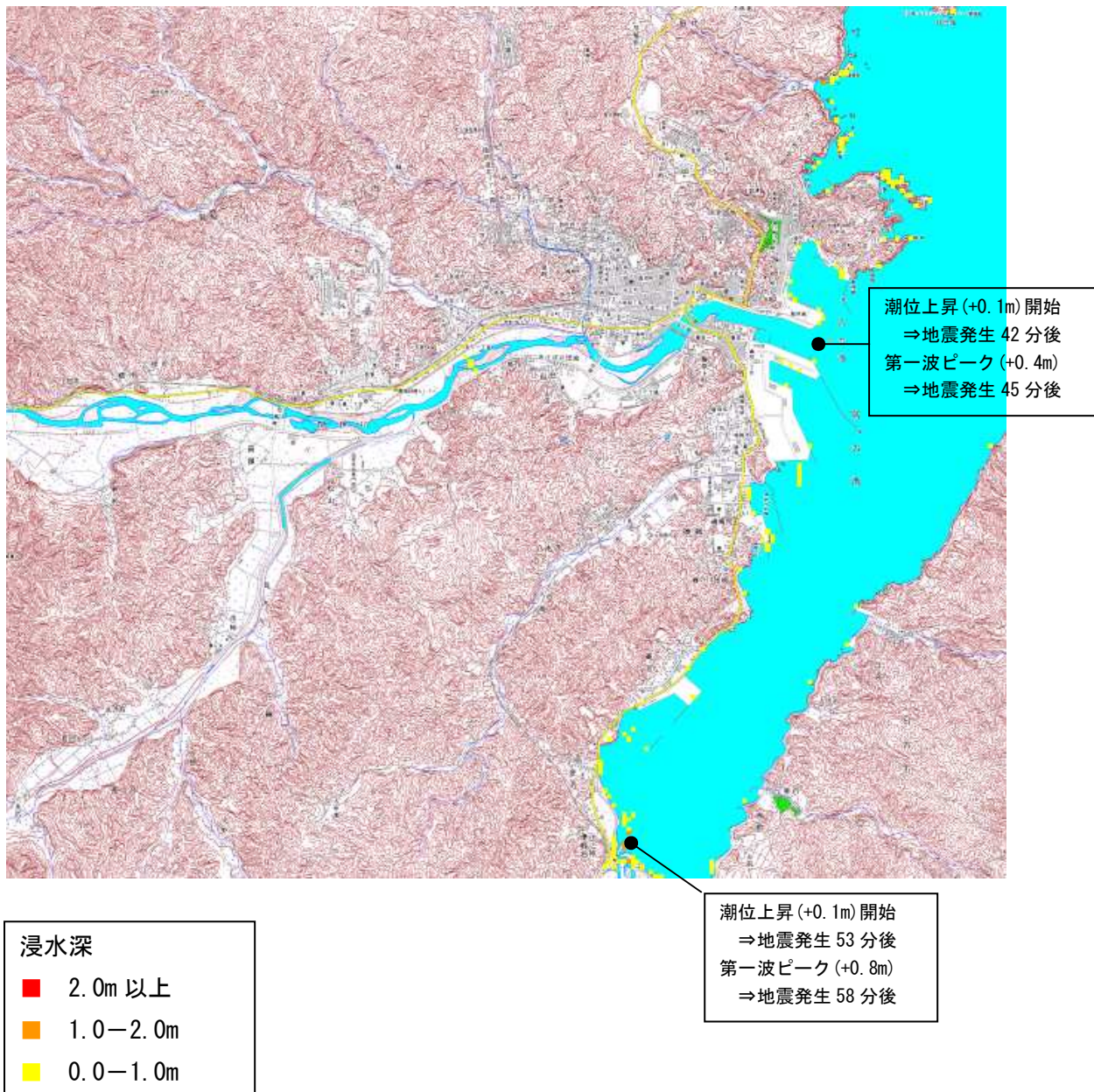
Model00308



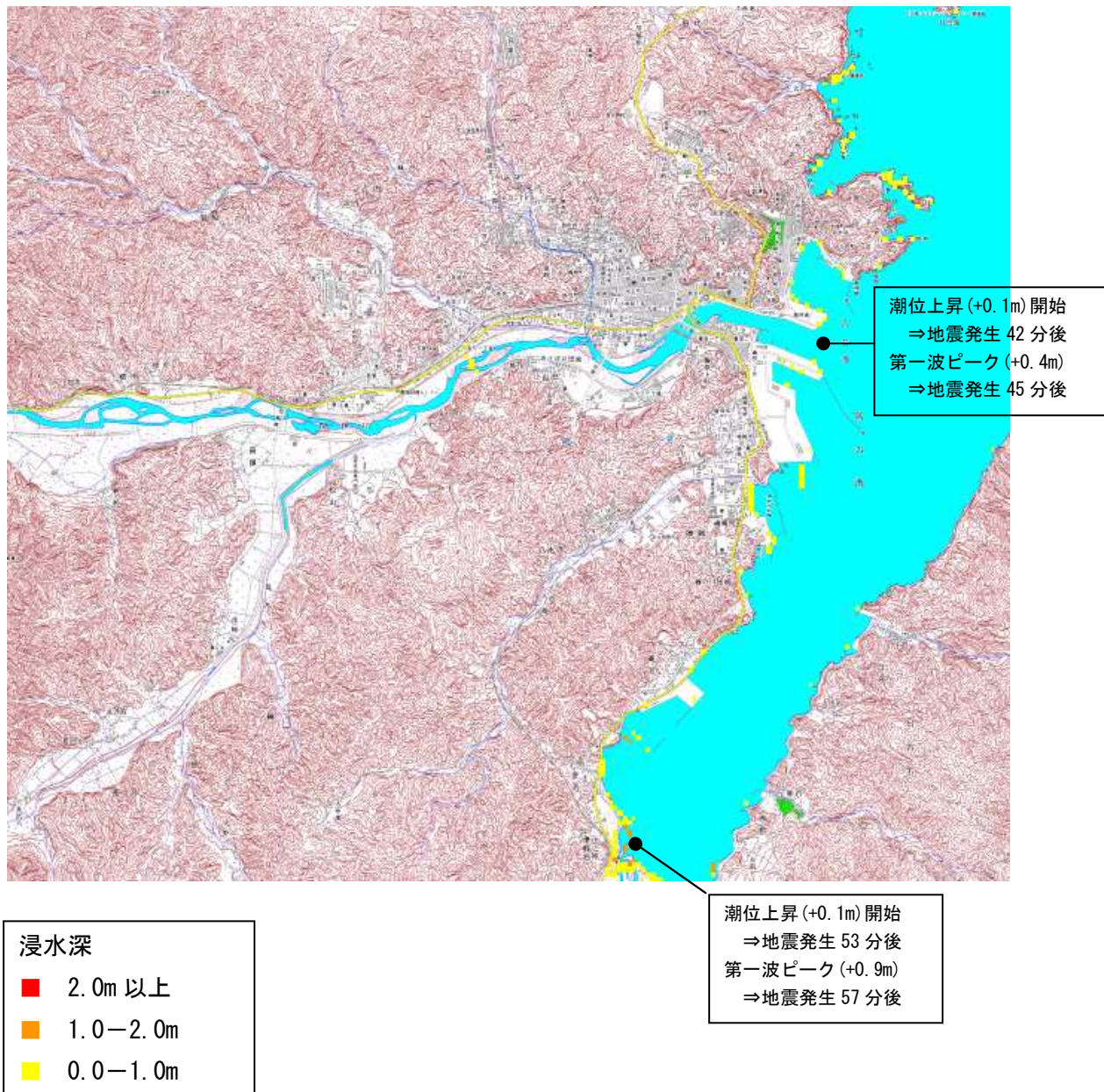
Model00309



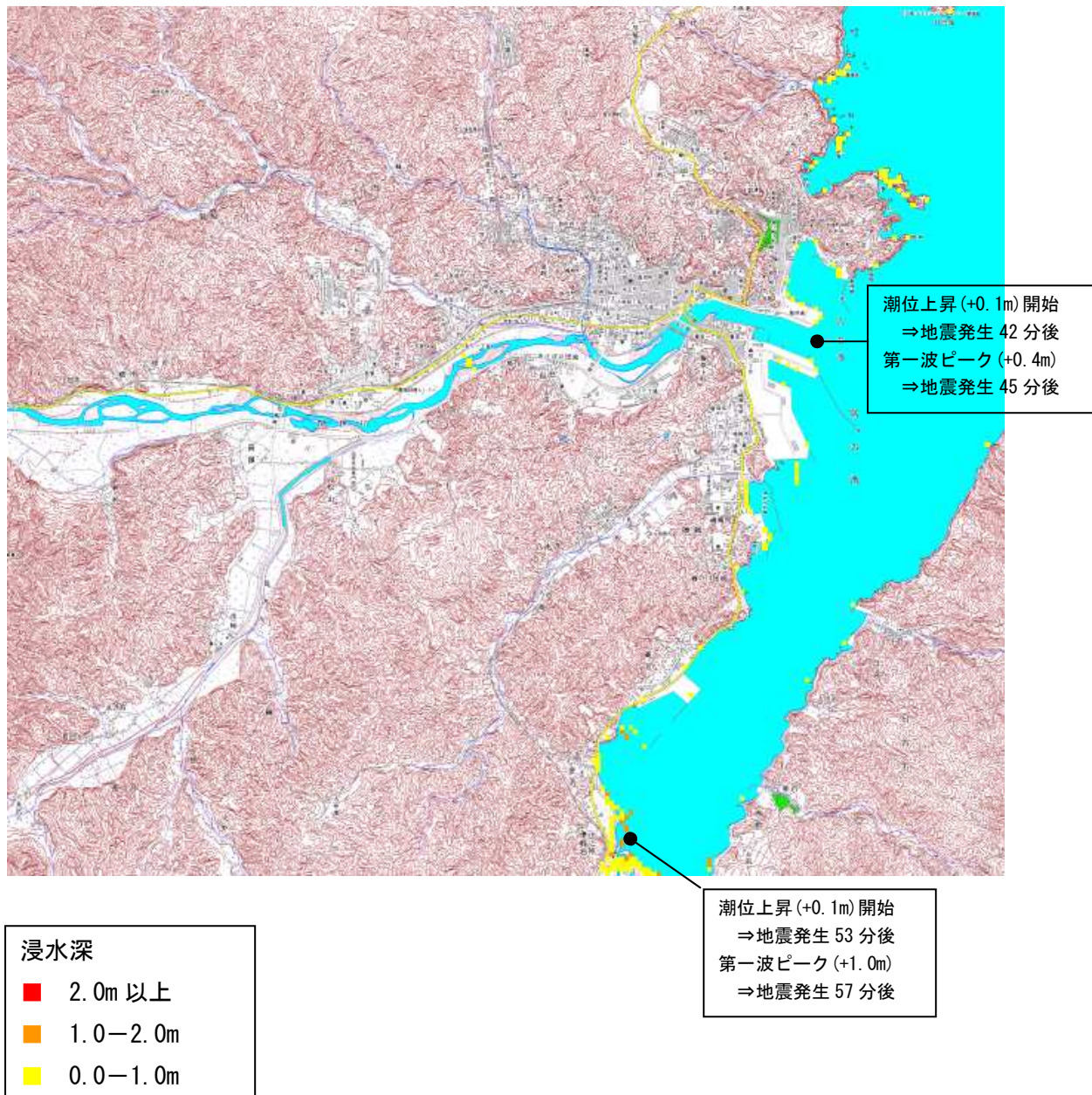
Model00310



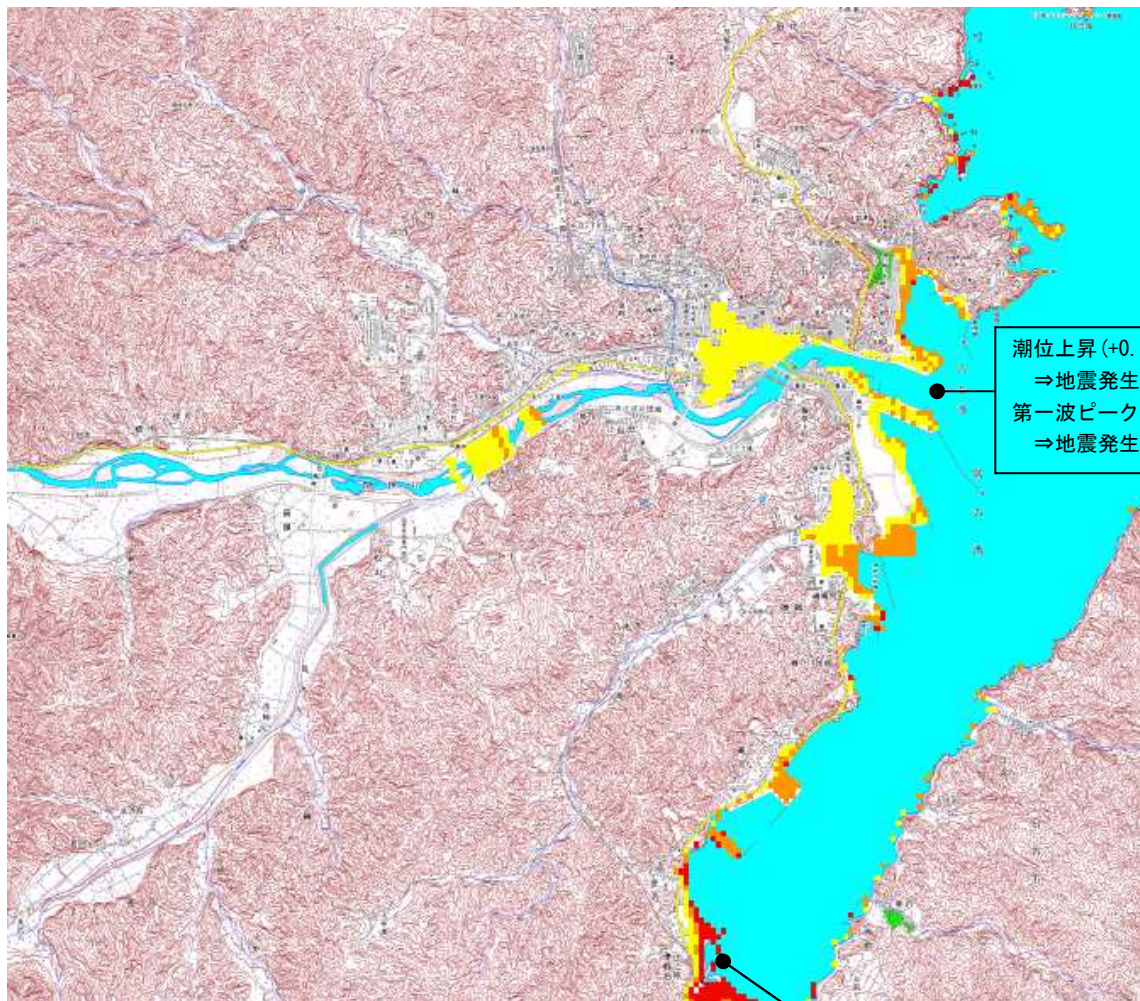
Model00311



Model00312



Model00315

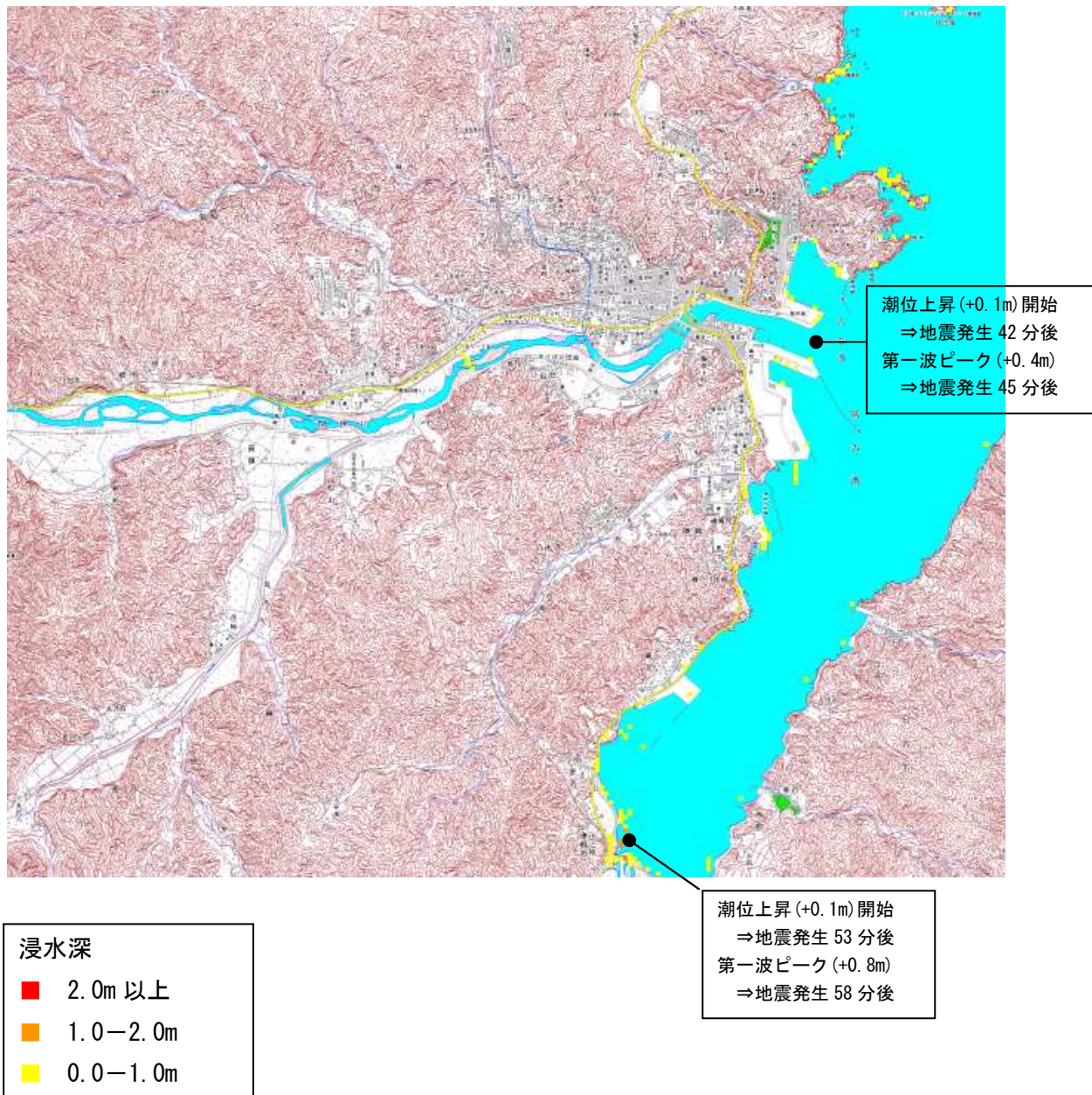


浸水深

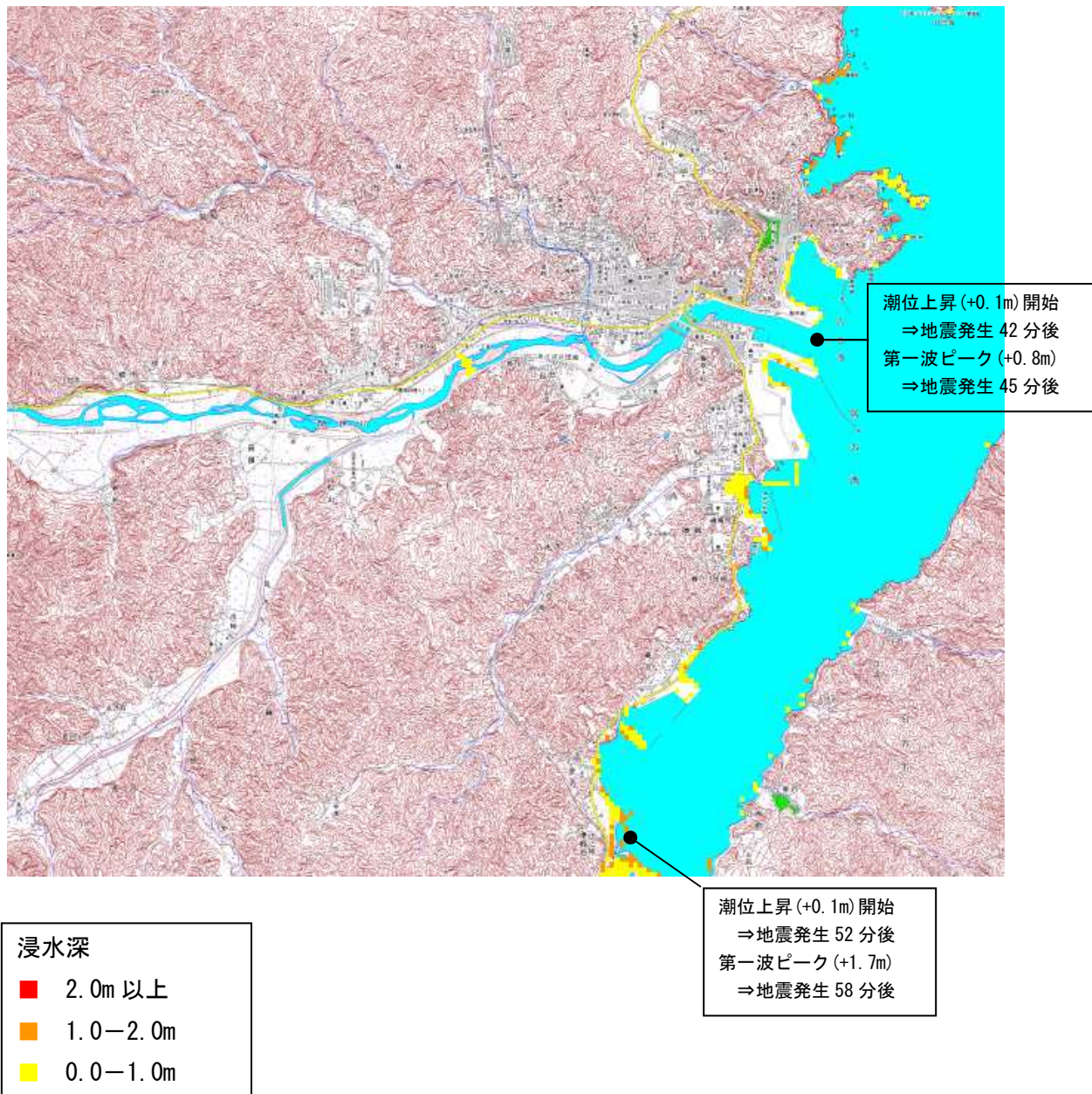
- 2.0m 以上
- 1.0—2.0m
- 0.0—1.0m

潮位上昇(+0.1m)開始
⇒地震発生 52 分後
第一波ピーク(+3.2m)
⇒地震発生 56 分後

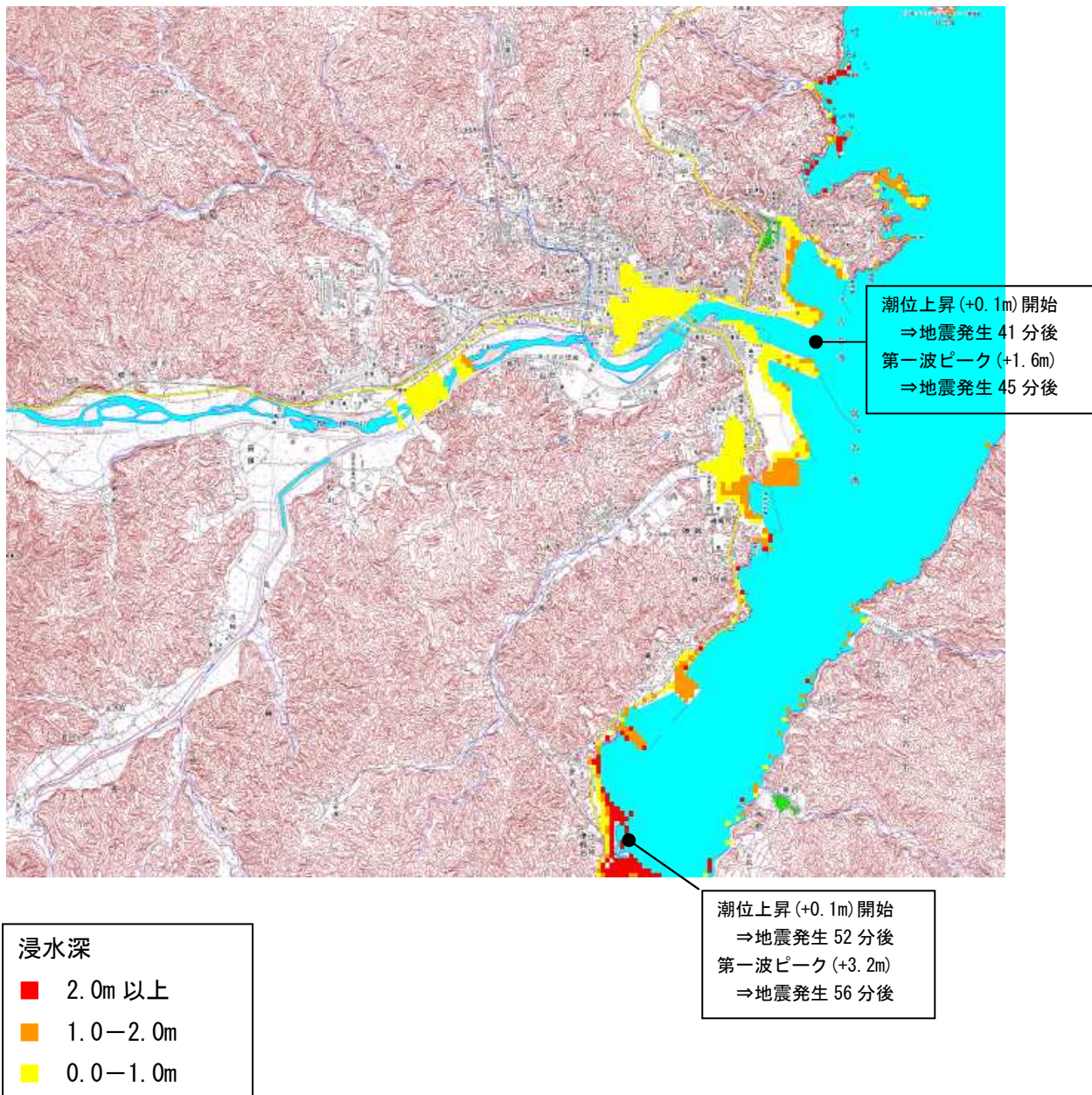
Model00317



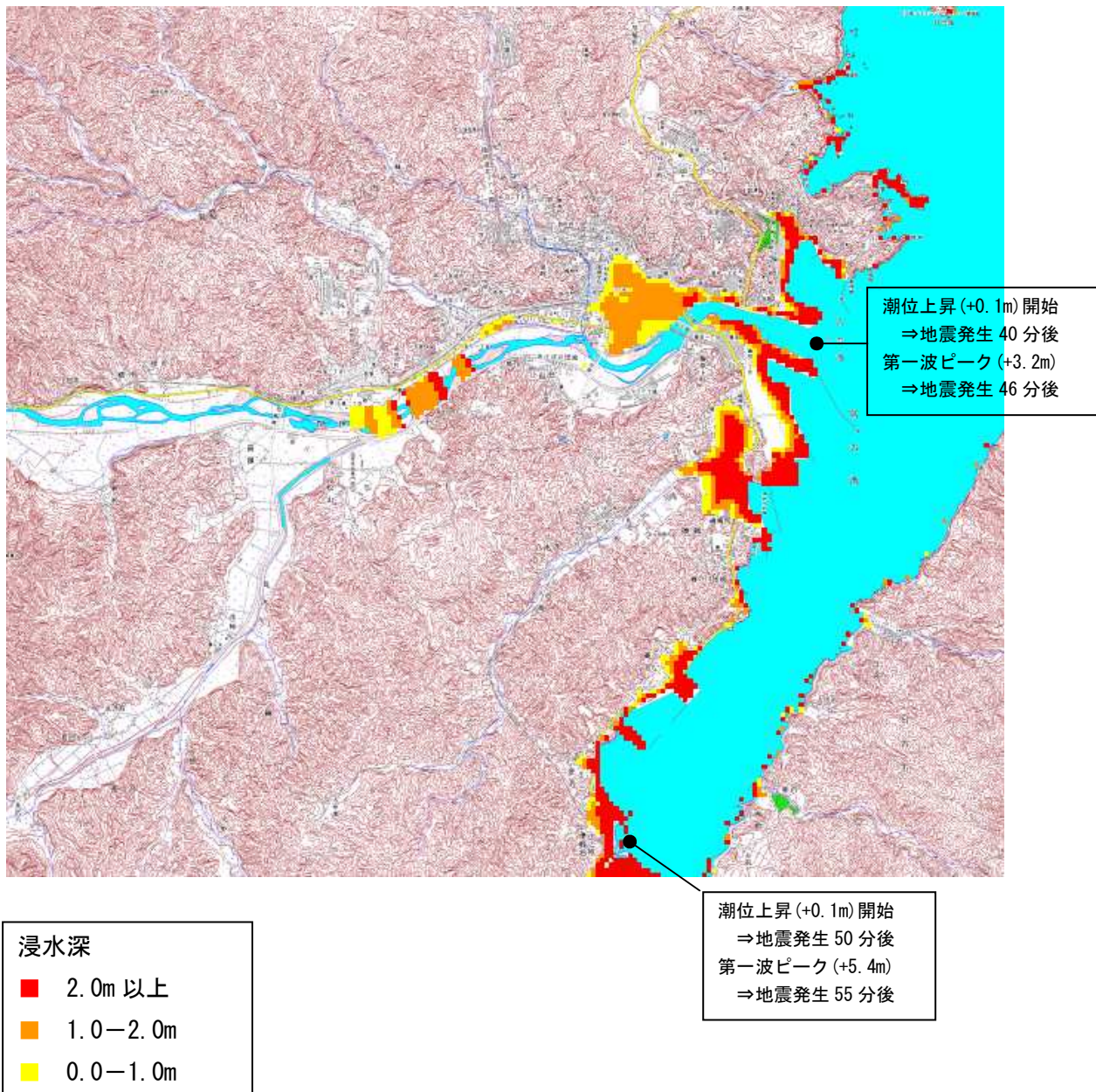
Model00318



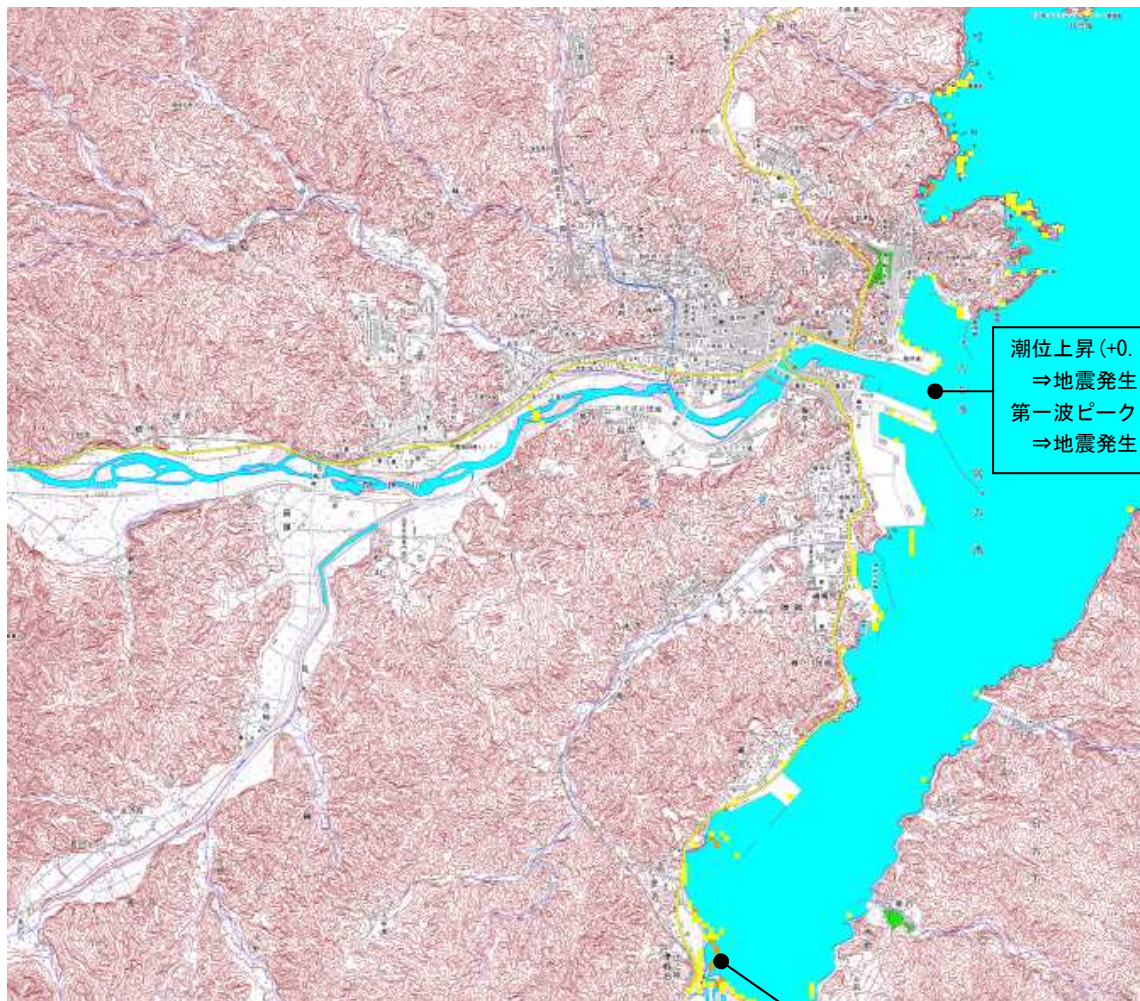
Model00319



Model00320



Model00321



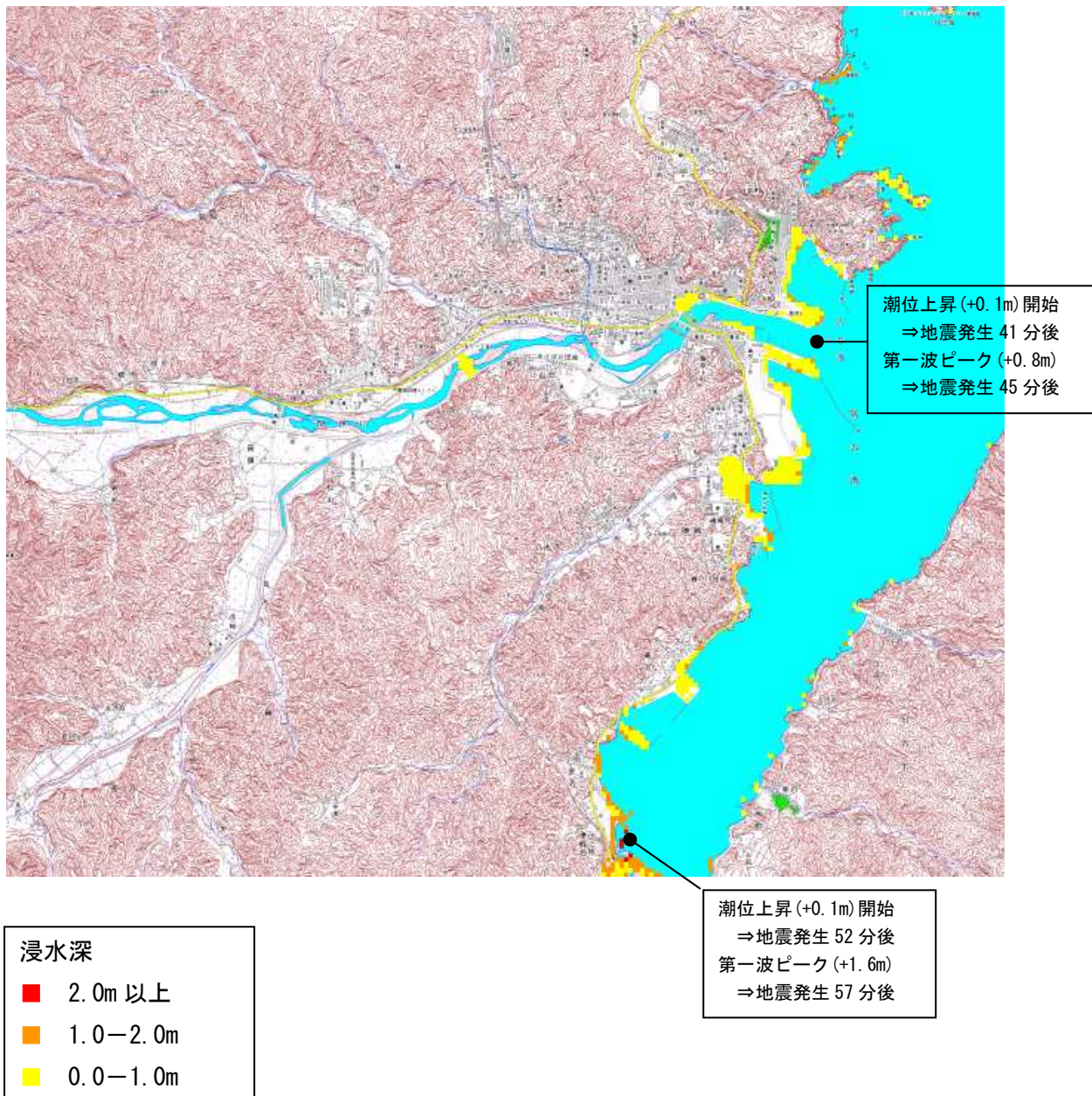
潮位上昇(+0.1m)開始
⇒地震発生 42 分後
第一波ピーク(+0.4m)
⇒地震発生 45 分後

浸水深

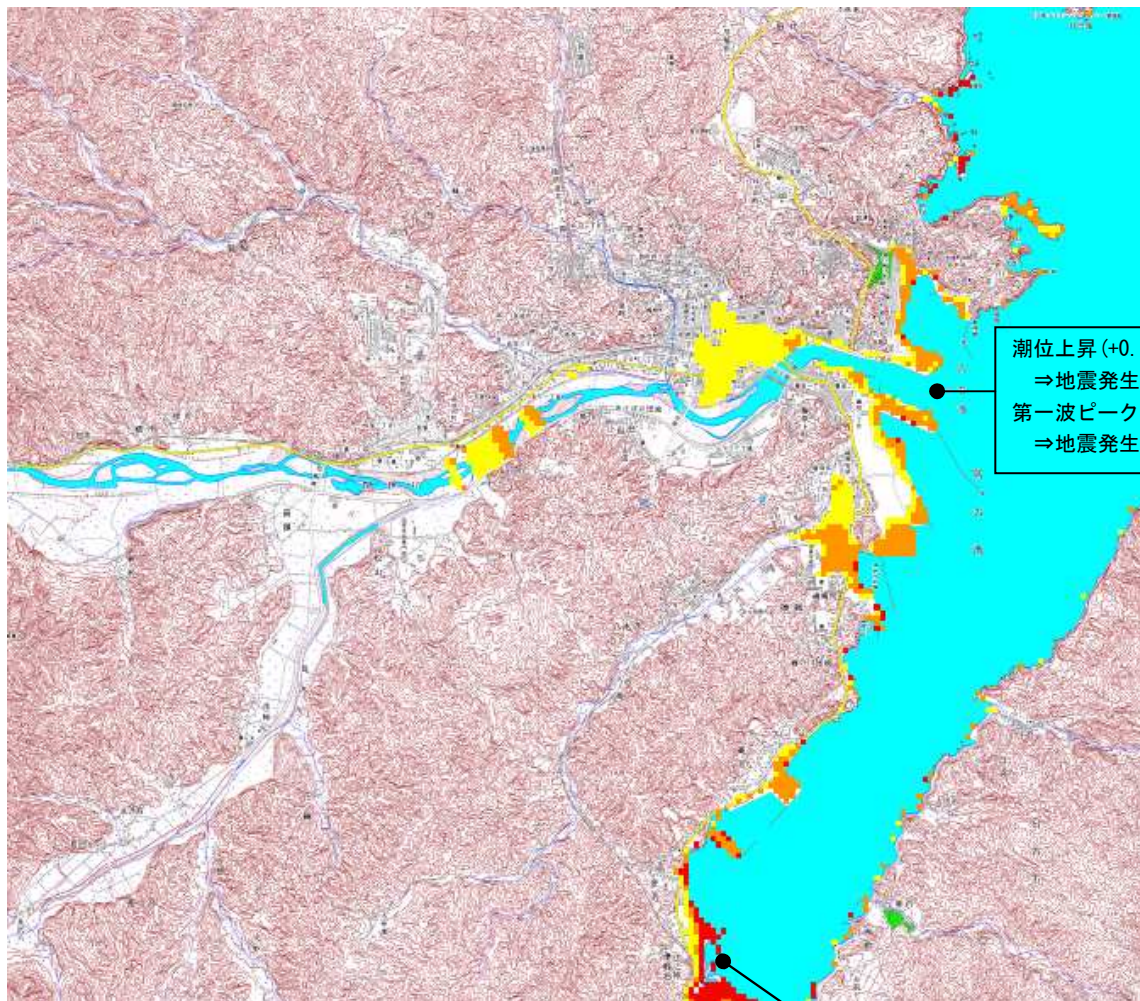
- 2.0m 以上
- 1.0—2.0m
- 0.0—1.0m

潮位上昇(+0.1m)開始
⇒地震発生 52 分後
第一波ピーク(+0.8m)
⇒地震発生 57 分後

Model00322



Model00323

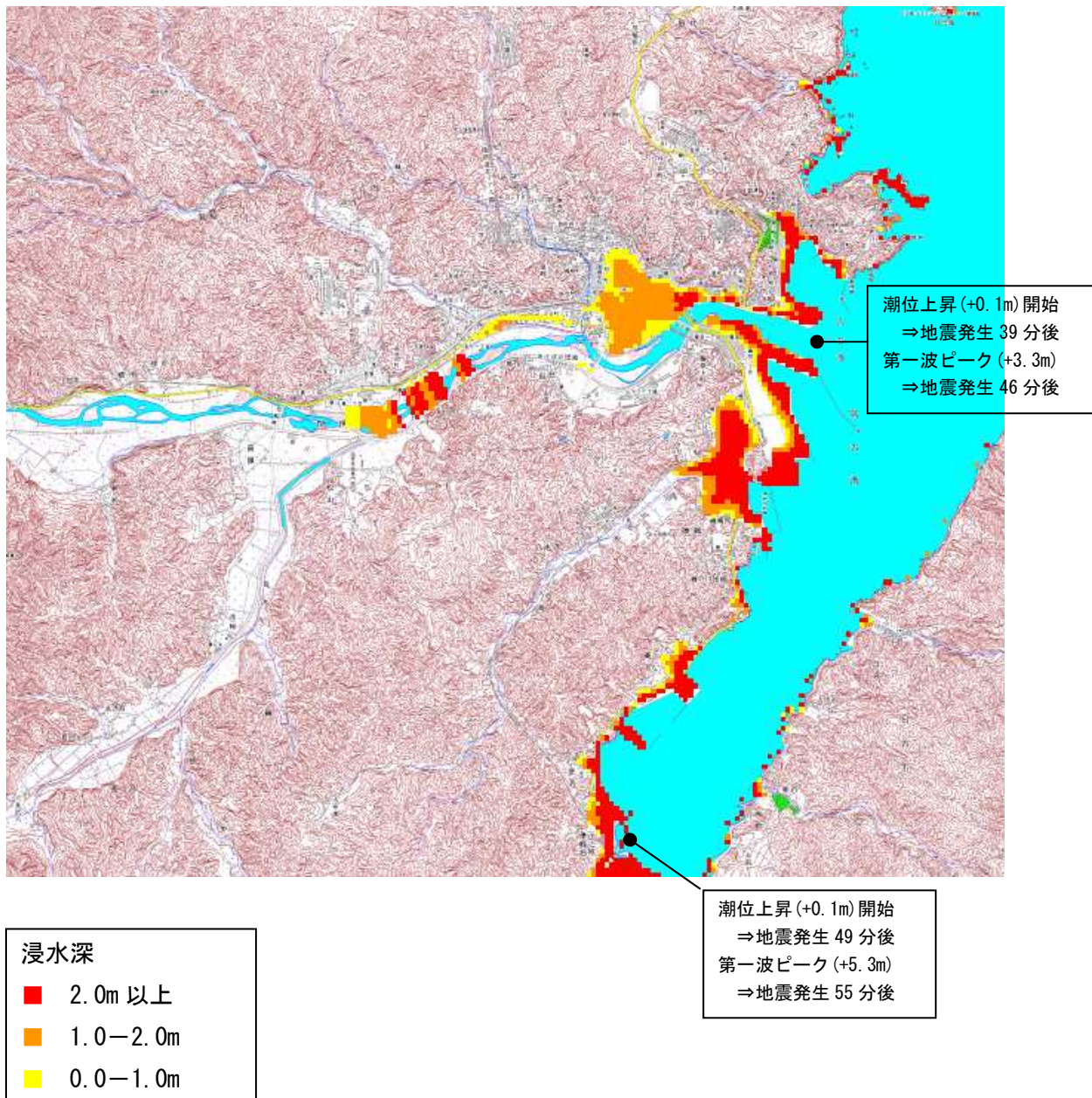


浸水深

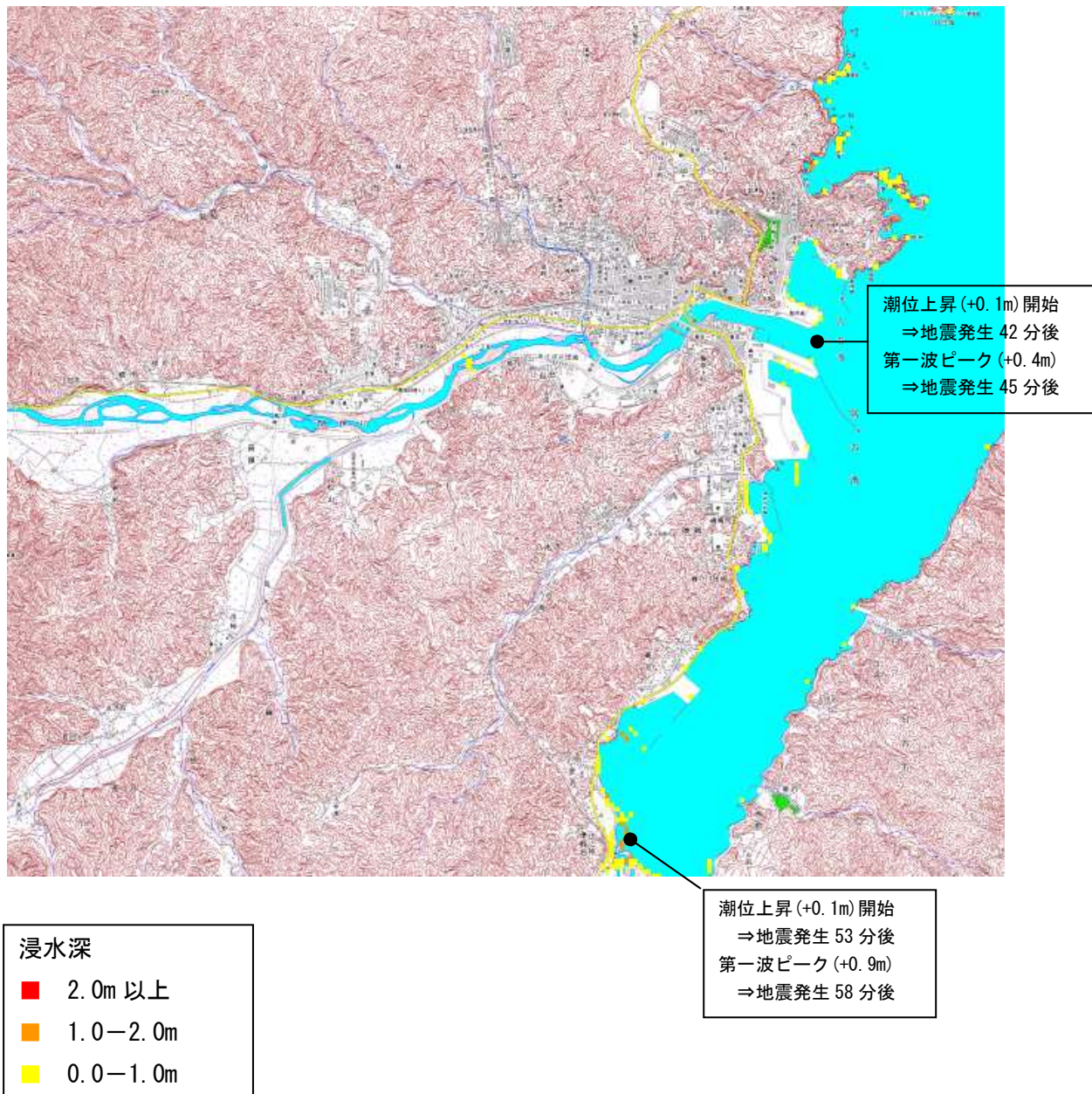
- 2.0m 以上
- 1.0—2.0m
- 0.0—1.0m

潮位上昇(+0.1m)開始
⇒地震発生 51 分後
第一波ピーク(+3.2m)
⇒地震発生 56 分後

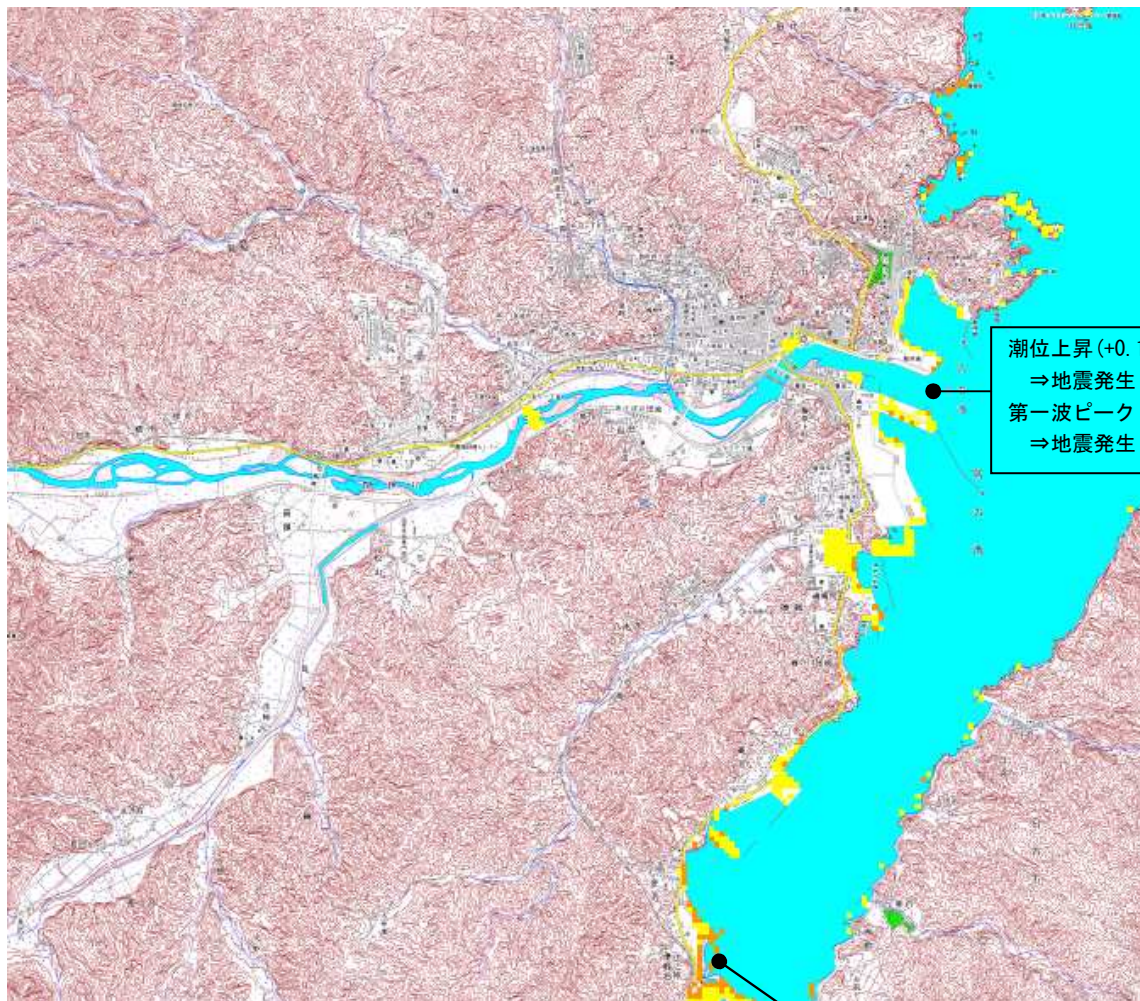
Model00324



Model00325



Model00326



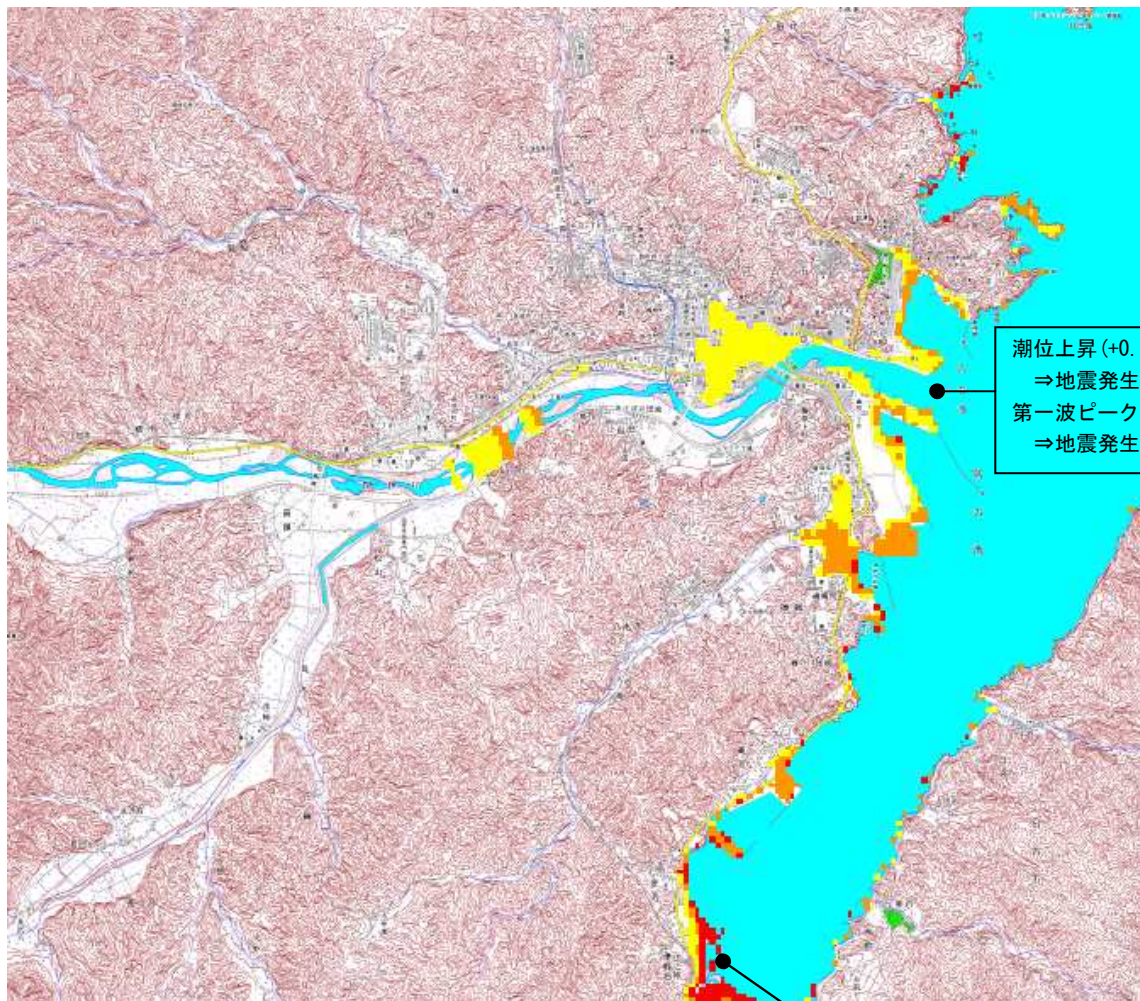
潮位上昇(+0.1m)開始
⇒地震発生 41 分後
第一波ピーク(+0.8m)
⇒地震発生 45 分後

浸水深

- 2.0m 以上
- 1.0—2.0m
- 0.0—1.0m

潮位上昇(+0.1m)開始
⇒地震発生 52 分後
第一波ピーク(+1.7m)
⇒地震発生 57 分後

Model00327



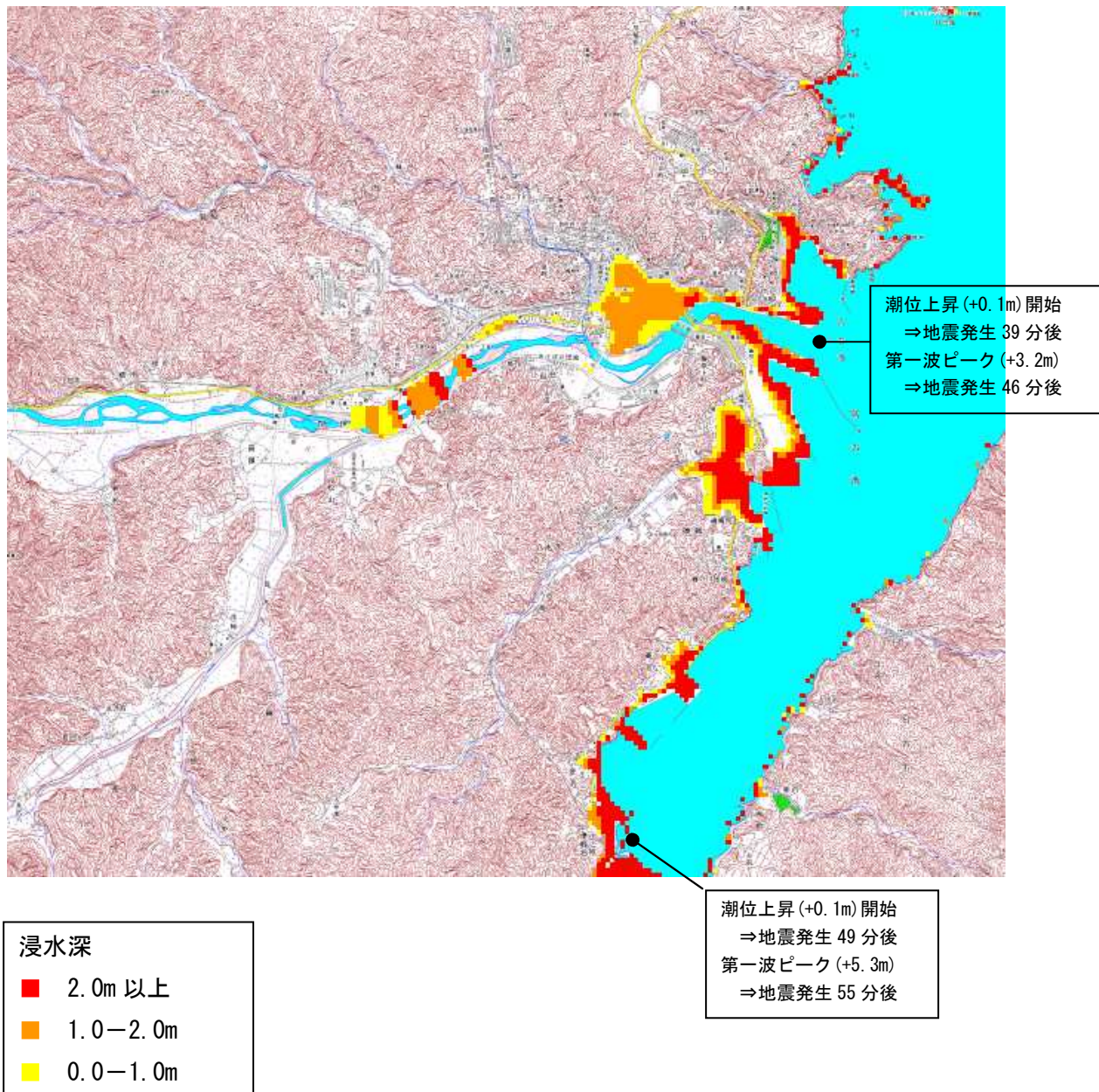
潮位上昇(+0.1m)開始
⇒地震発生 41 分後
第一波ピーク(+1.6m)
⇒地震発生 45 分後

浸水深

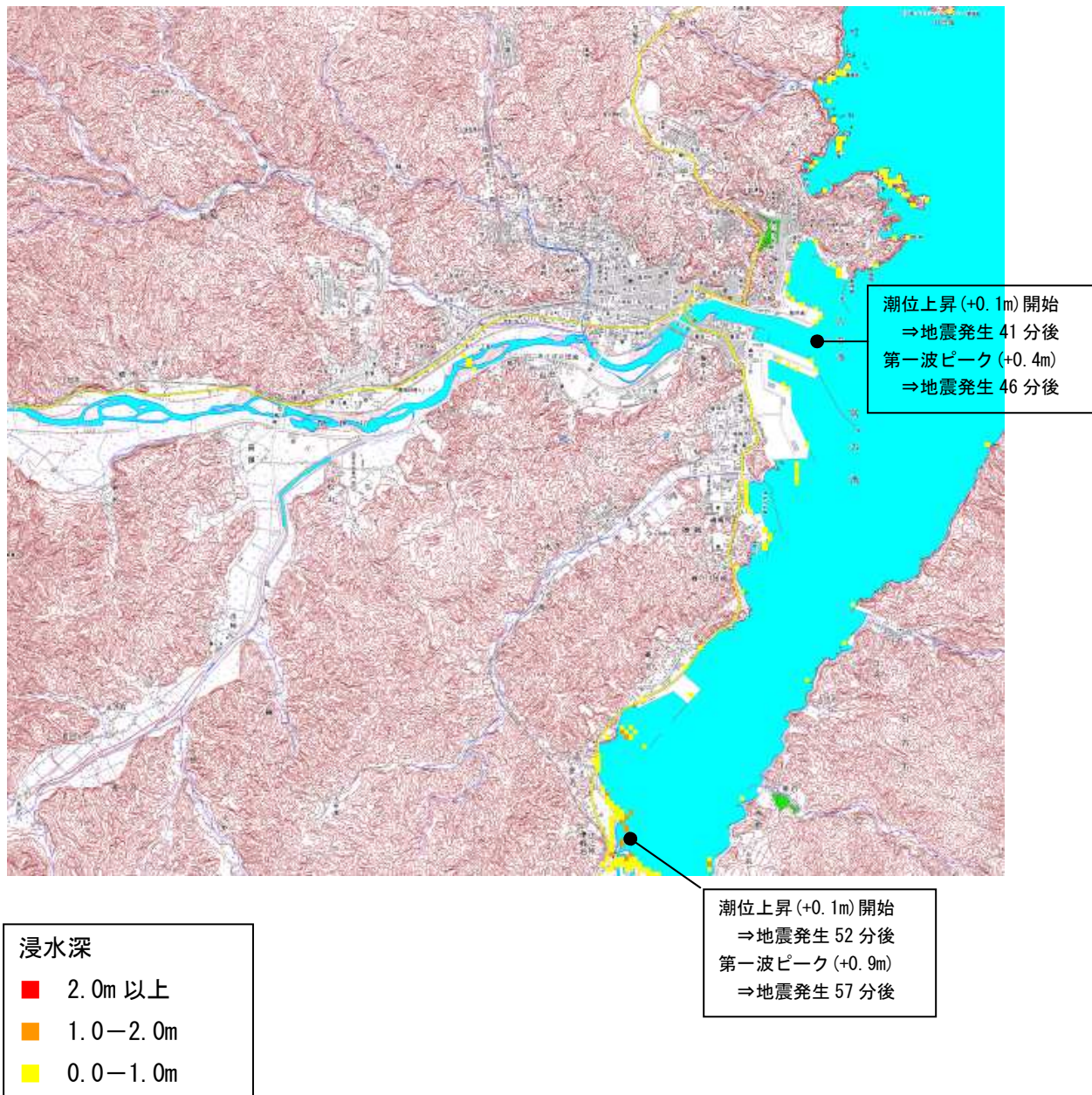
- 2.0m 以上
- 1.0—2.0m
- 0.0—1.0m

潮位上昇(+0.1m)開始
⇒地震発生 51 分後
第一波ピーク(+3.2m)
⇒地震発生 56 分後

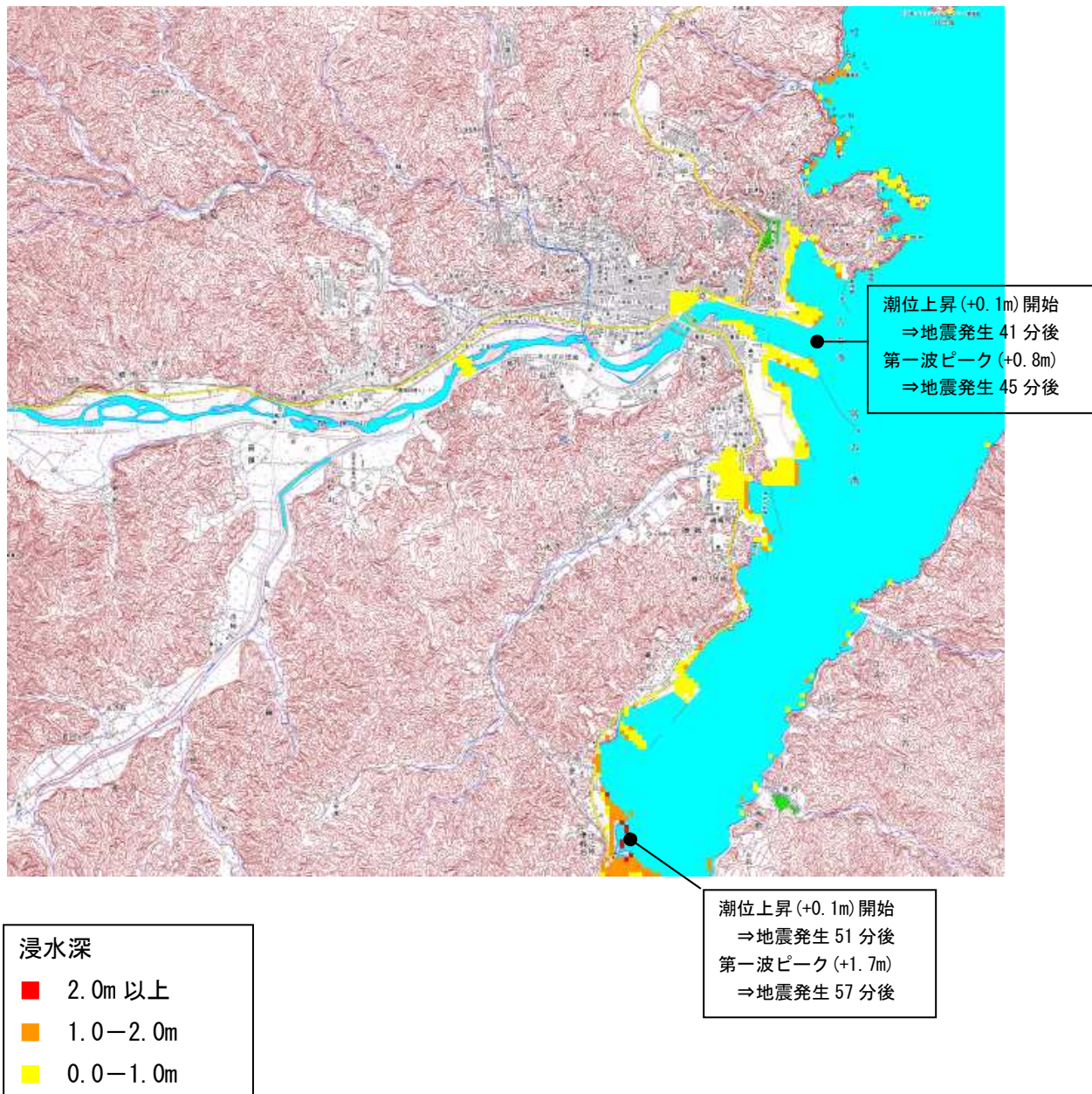
Model00328



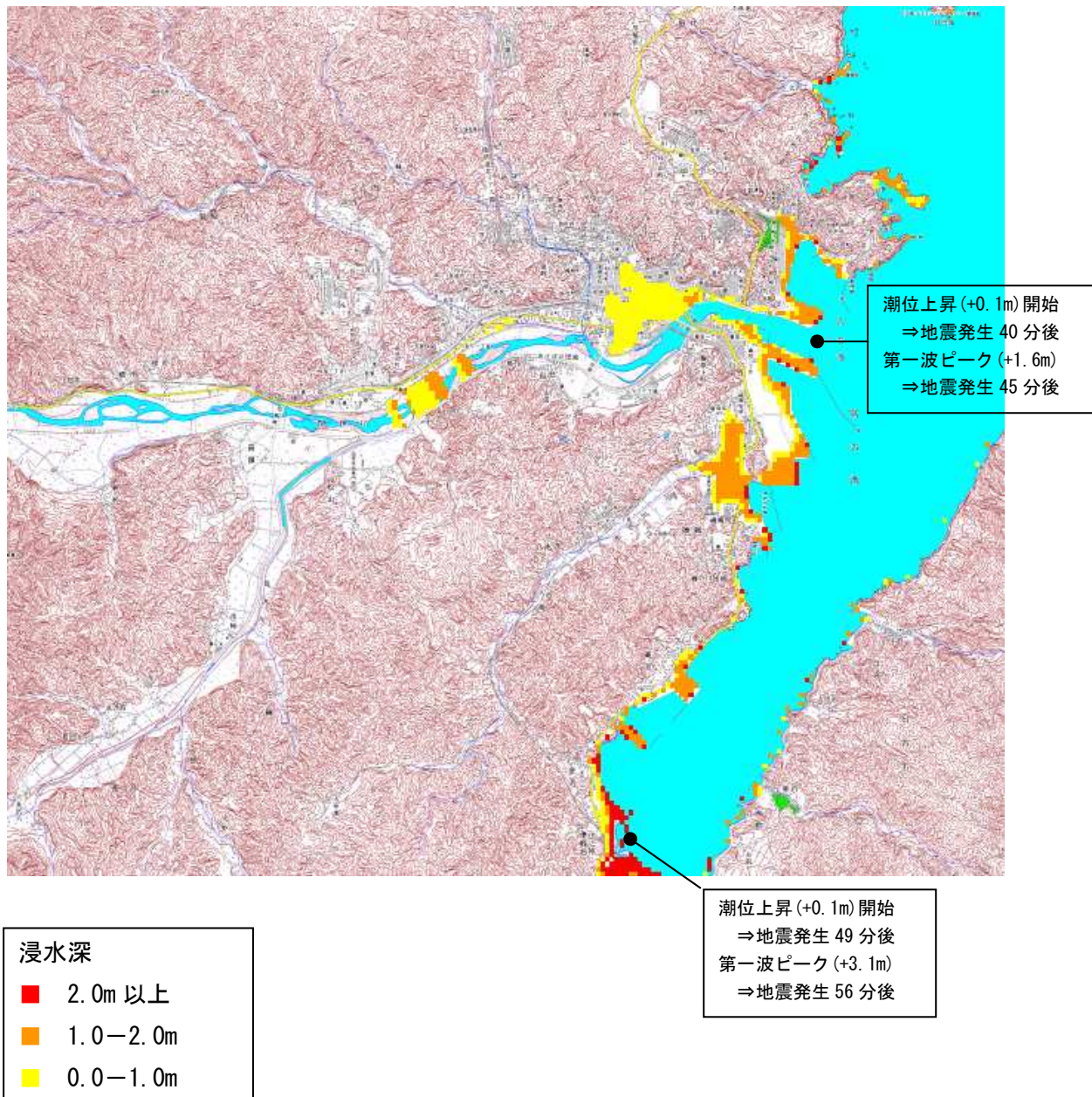
Model00329



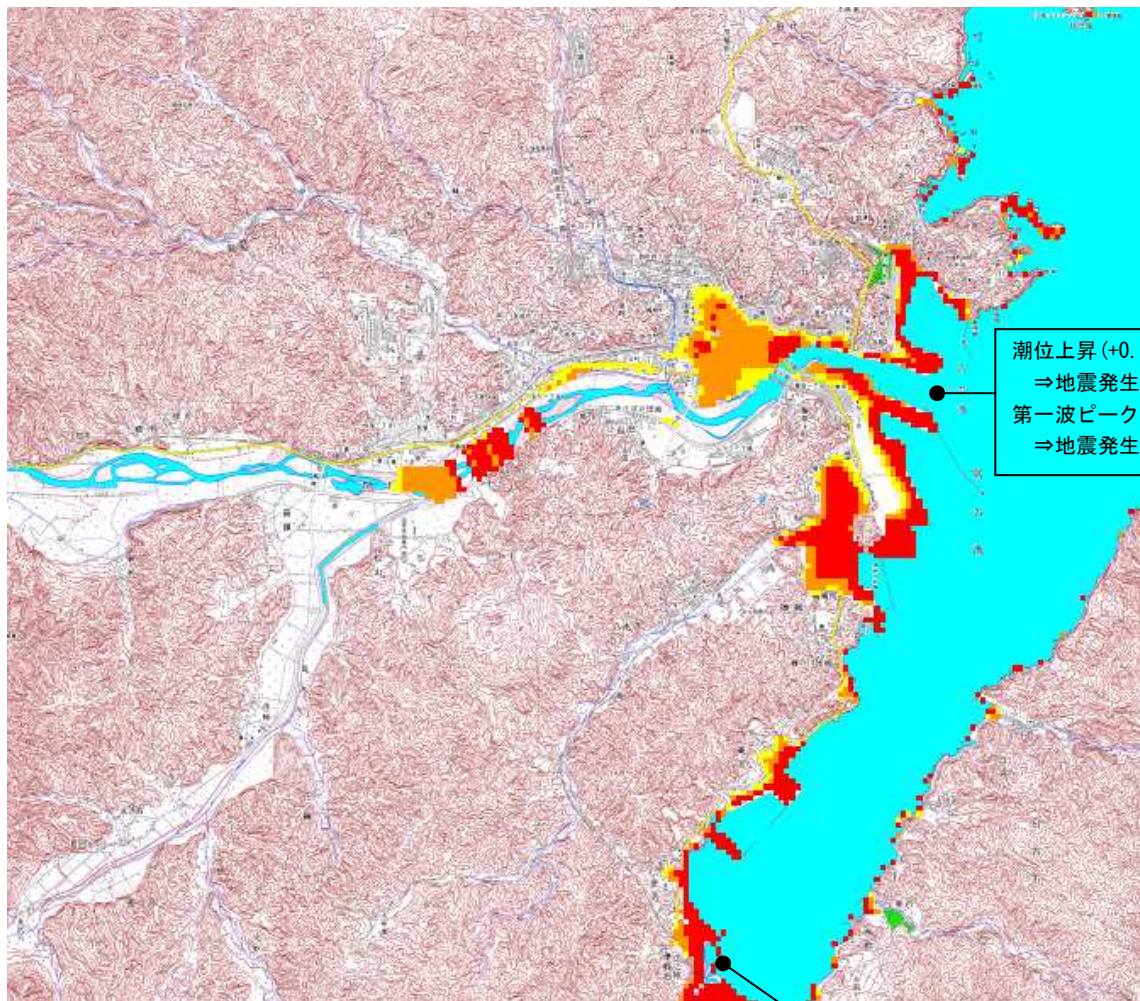
Model00330



Model00331



Model00332



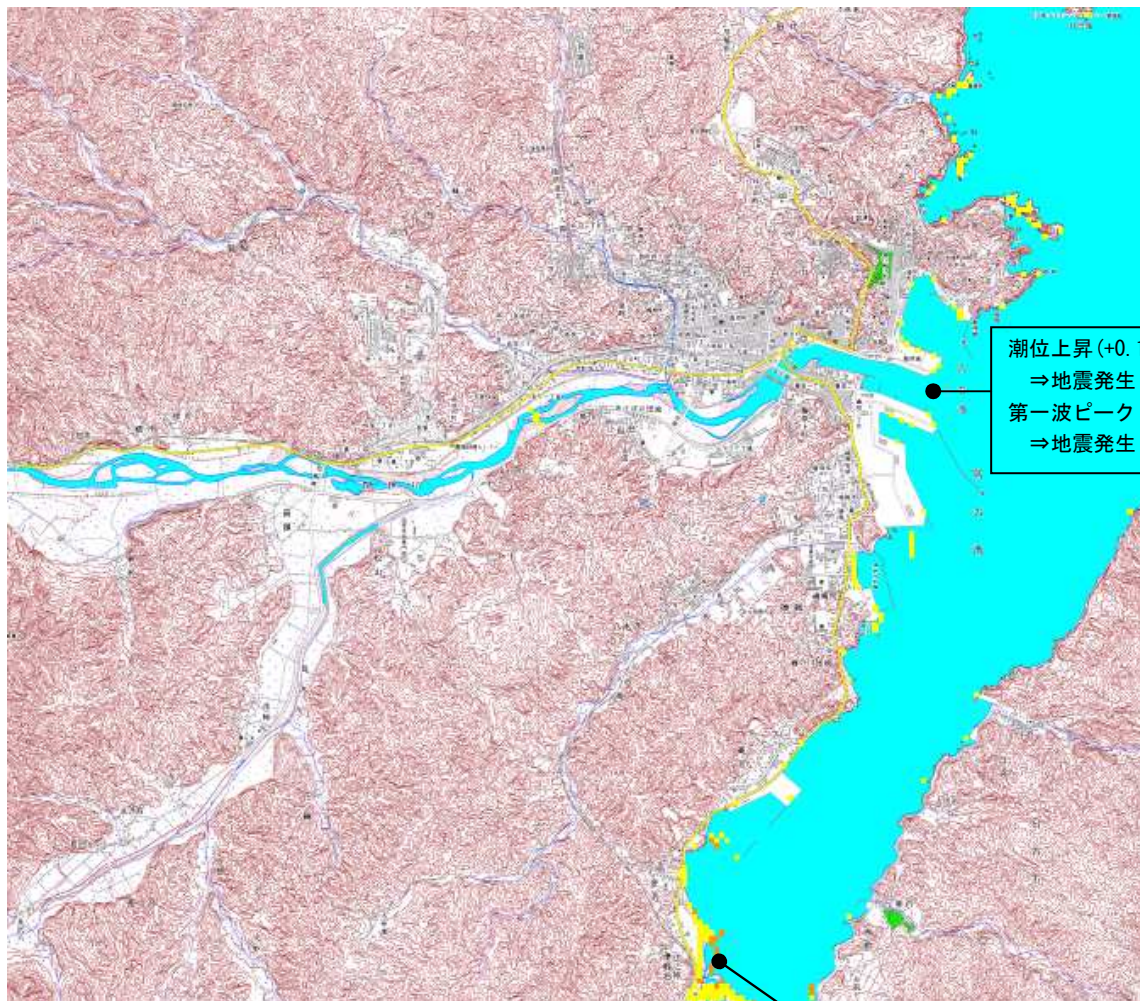
潮位上昇(+0.1m)開始
⇒地震発生 38 分後
第一波ピーク(+3.2m)
⇒地震発生 46 分後

浸水深

■	2.0m 以上
■	1.0—2.0m
■	0.0—1.0m

潮位上昇(+0.1m)開始
⇒地震発生 47 分後
第一波ピーク(+5.2m)
⇒地震発生 55 分後

Model00333



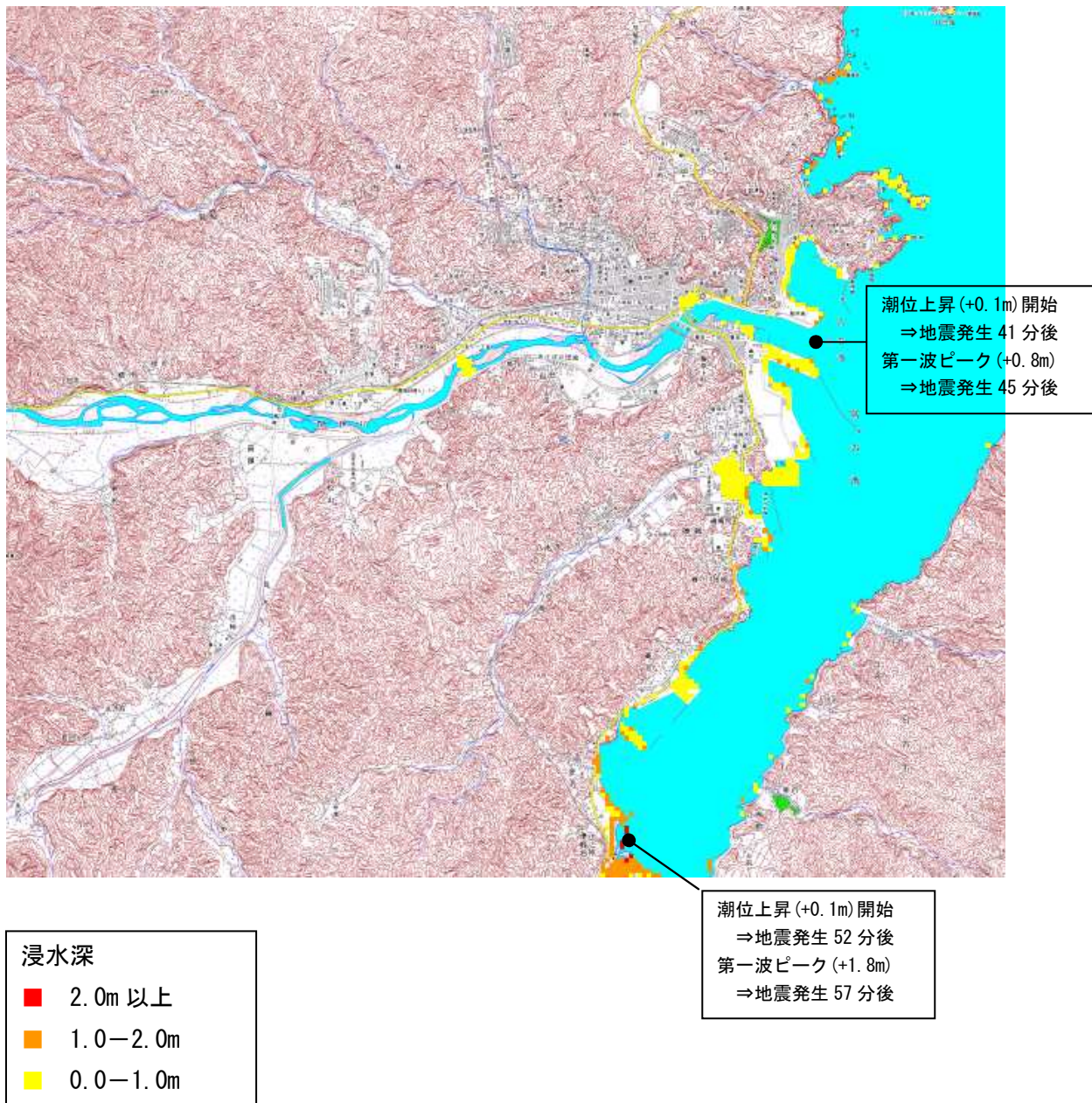
潮位上昇(+0.1m)開始
⇒地震発生 42 分後
第一波ピーク(+0.4m)
⇒地震発生 45 分後

浸水深

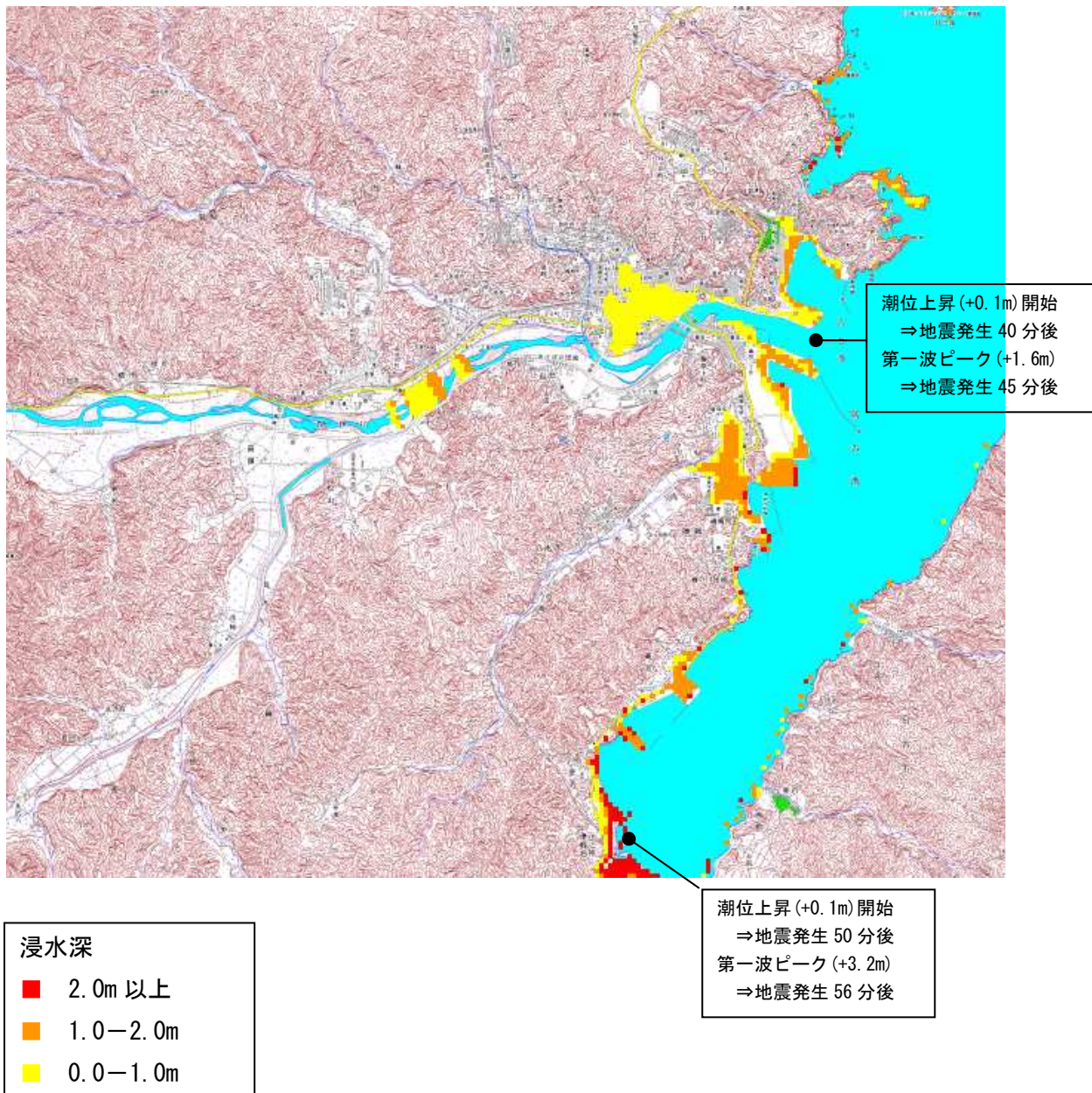
■	2.0m 以上
■	1.0-2.0m
■	0.0-1.0m

潮位上昇(+0.1m)開始
⇒地震発生 52 分後
第一波ピーク(+0.9m)
⇒地震発生 57 分後

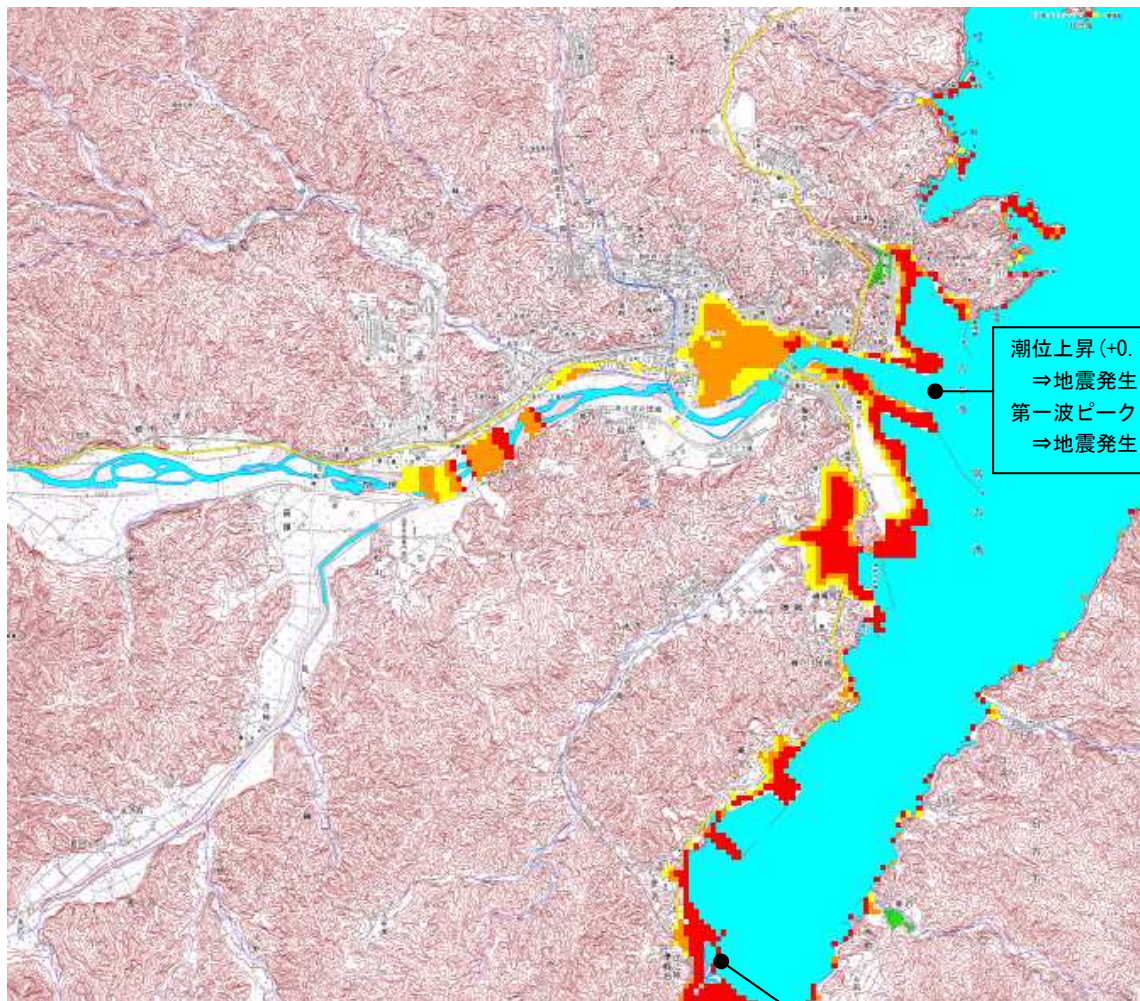
Model00334



Model00335



Model00336



潮位上昇(+0.1m)開始
⇒地震発生 38 分後
第一波ピーク(+3.1m)
⇒地震発生 46 分後

浸水深

- 2.0m 以上
- 1.0—2.0m
- 0.0—1.0m

潮位上昇(+0.1m)開始
⇒地震発生 48 分後
第一波ピーク(+5.0m)
⇒地震発生 54 分後