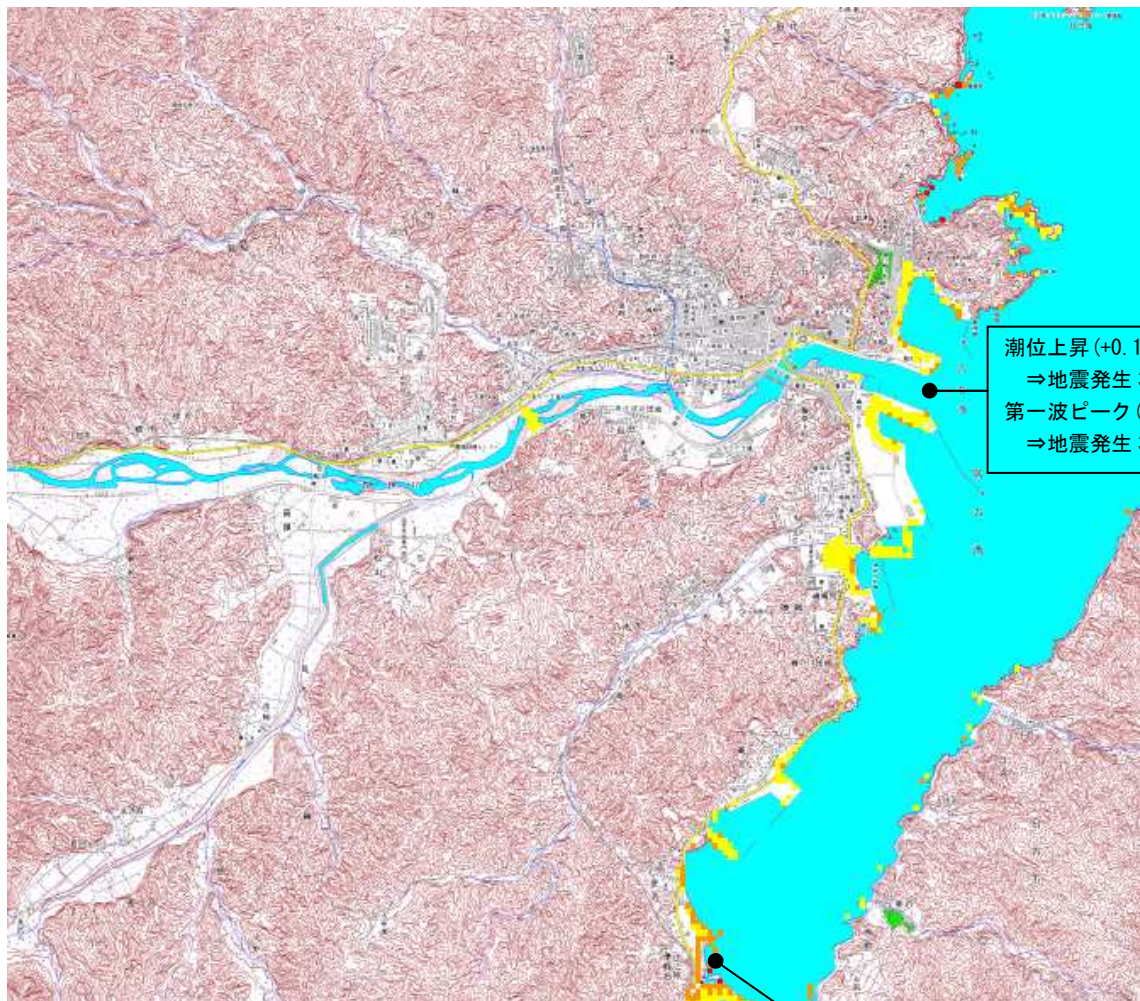


Model00510

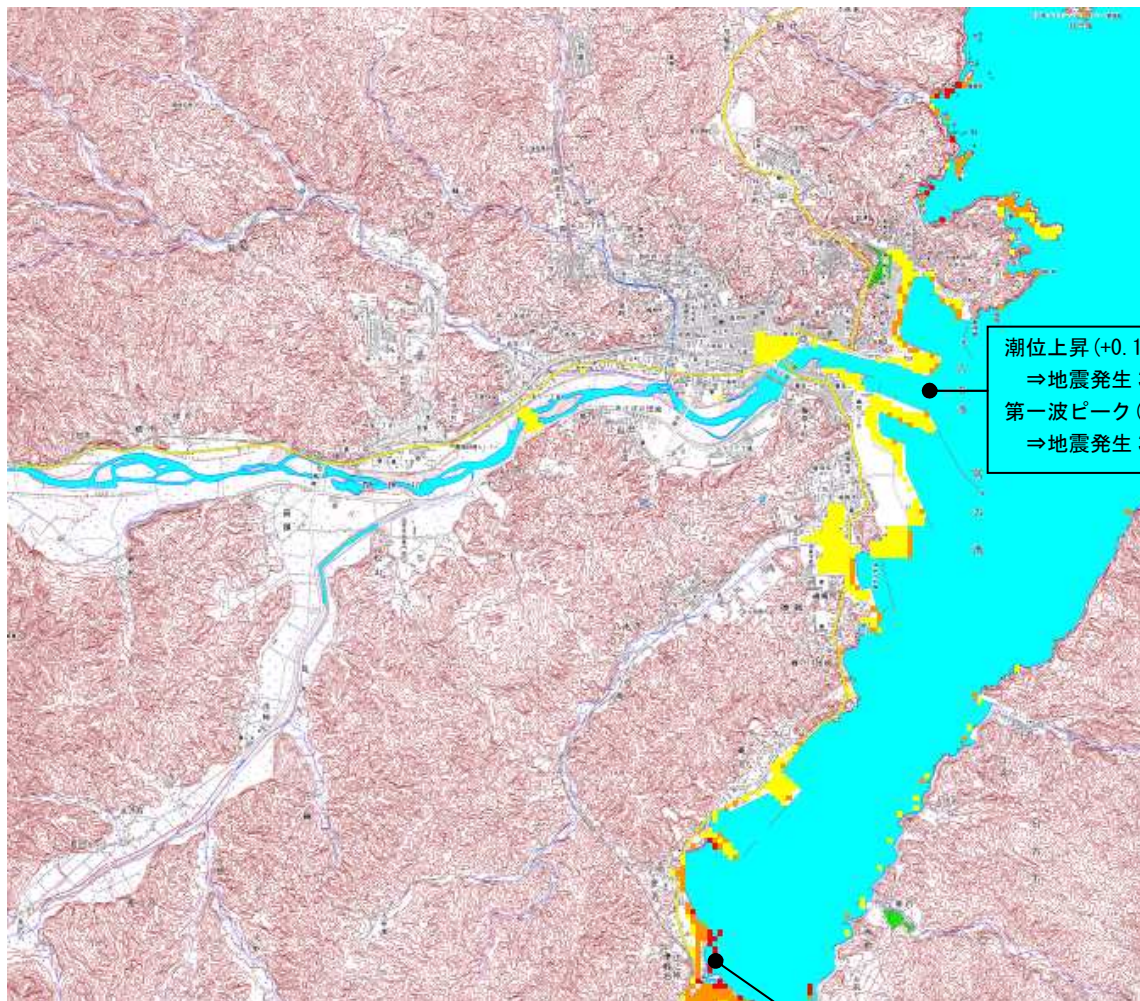


潮位上昇(+0.1m)開始
⇒地震発生 33分後
第一波ピーク(+0.9m)
⇒地震発生 37分後

潮位上昇(+0.1m)開始
⇒地震発生 44分後
第一波ピーク(+1.7m)
⇒地震発生 48分後

浸水深
■ 2.0m 以上
■ 1.0-2.0m
■ 0.0-1.0m

Model00511



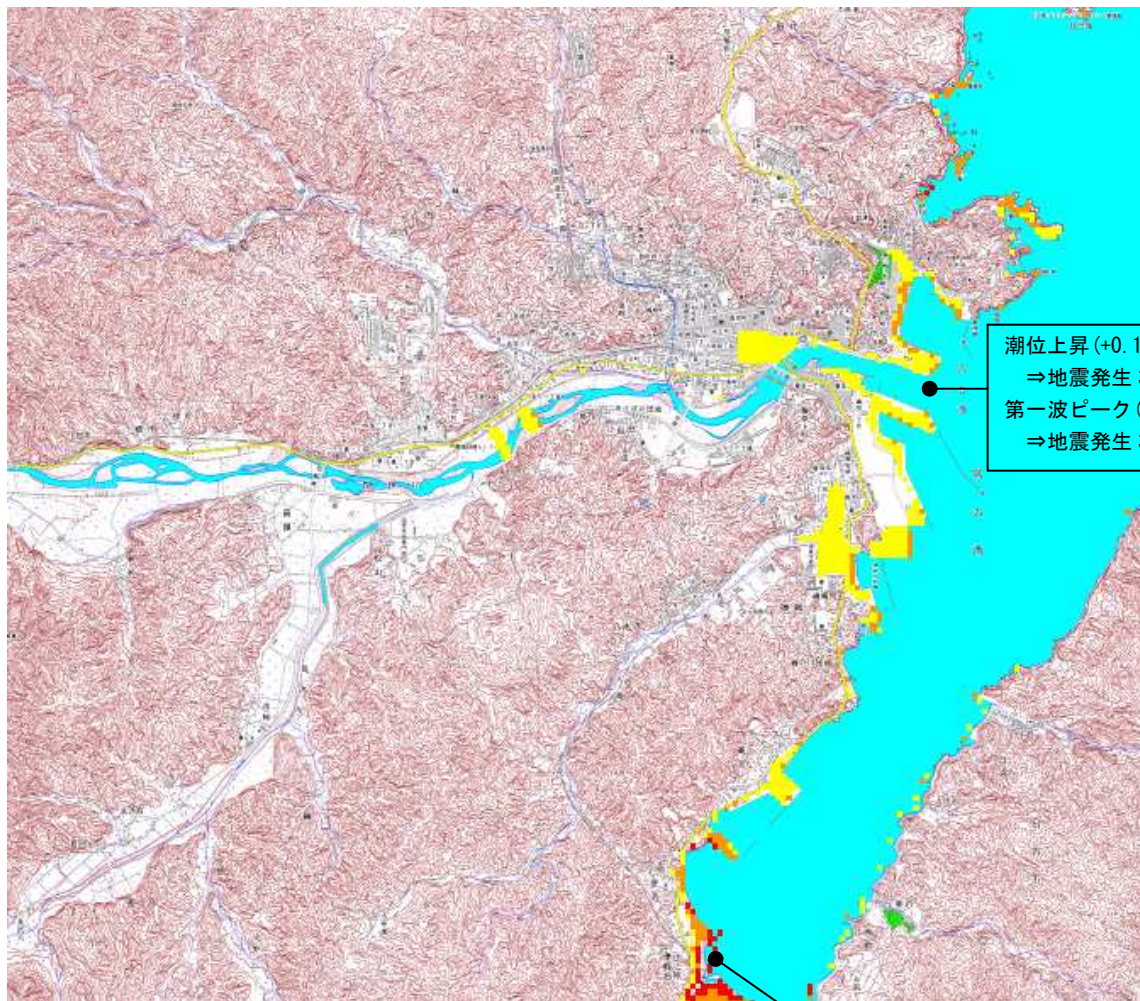
潮位上昇(+0.1m)開始
⇒地震発生 33分後
第一波ピーク(+1.2m)
⇒地震発生 37分後

浸水深

- 2.0m 以上
- 1.0—2.0m
- 0.0—1.0m

潮位上昇(+0.1m)開始
⇒地震発生 44分後
第一波ピーク(+2.5m)
⇒地震発生 48分後

Model00512



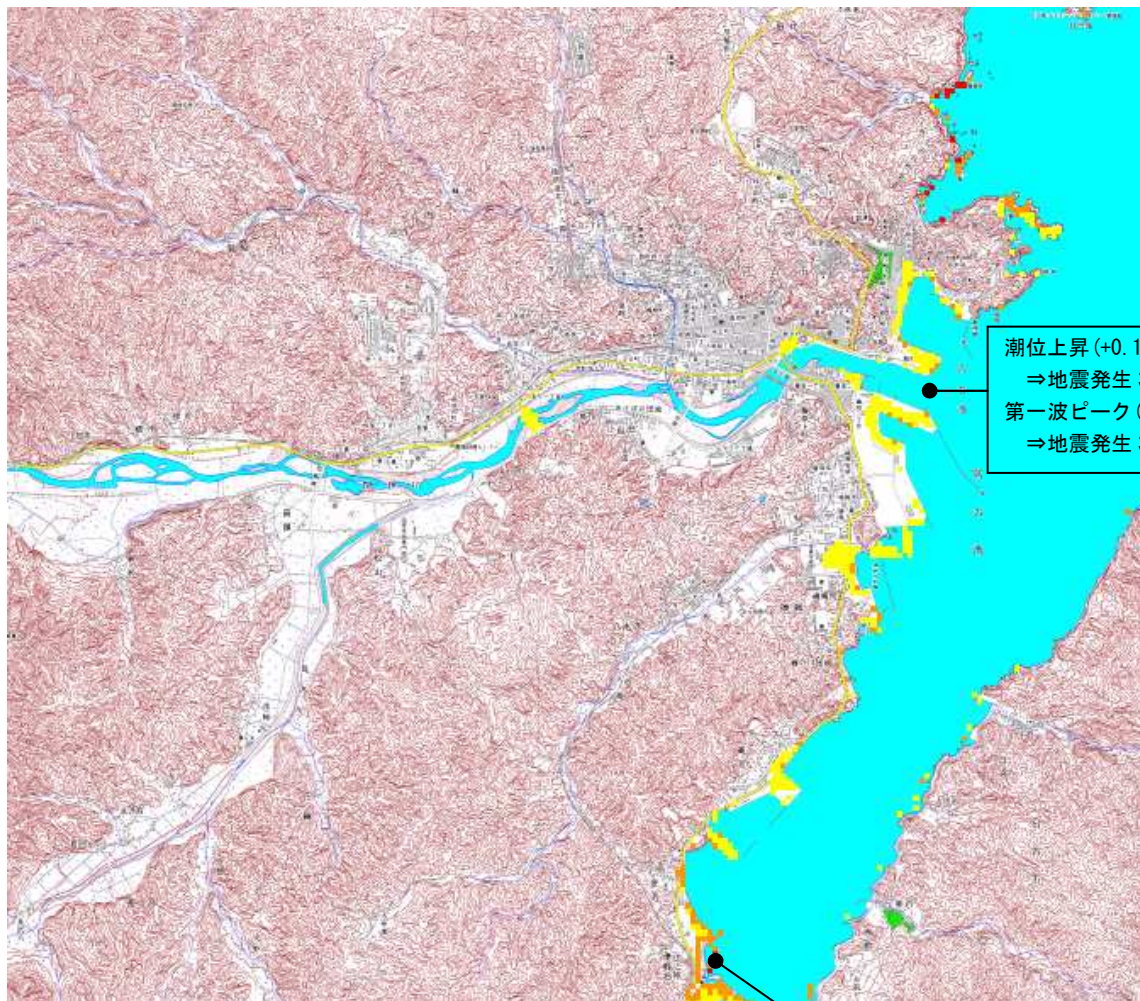
潮位上昇(+0.1m)開始
⇒地震発生 33 分後
第一波ピーク (+1.3m)
⇒地震発生 37 分後

浸水深

■ 2.0m 以上
■ 1.0—2.0m
■ 0.0—1.0m

潮位上昇(+0.1m)開始
⇒地震発生 44 分後
第一波ピーク (+2.8m)
⇒地震発生 48 分後

Model00513



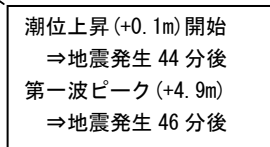
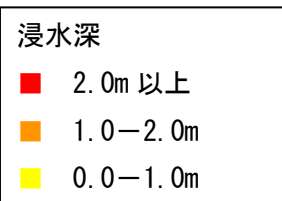
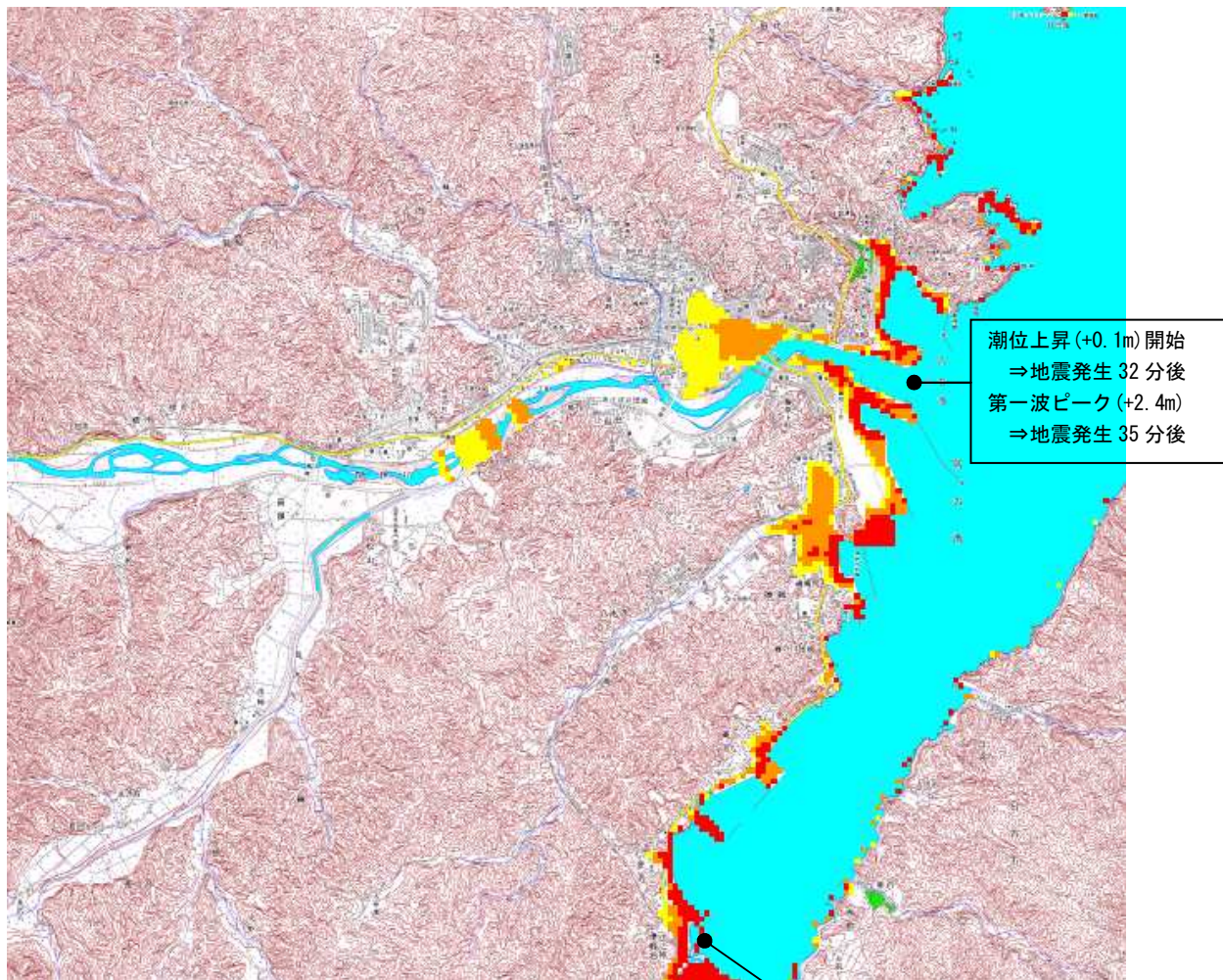
潮位上昇(+0.1m)開始
⇒地震発生 34 分後
第一波ピーク(+1.0m)
⇒地震発生 37 分後

潮位上昇(+0.1m)開始
⇒地震発生 45 分後
第一波ピーク(+1.8m)
⇒地震発生 50 分後

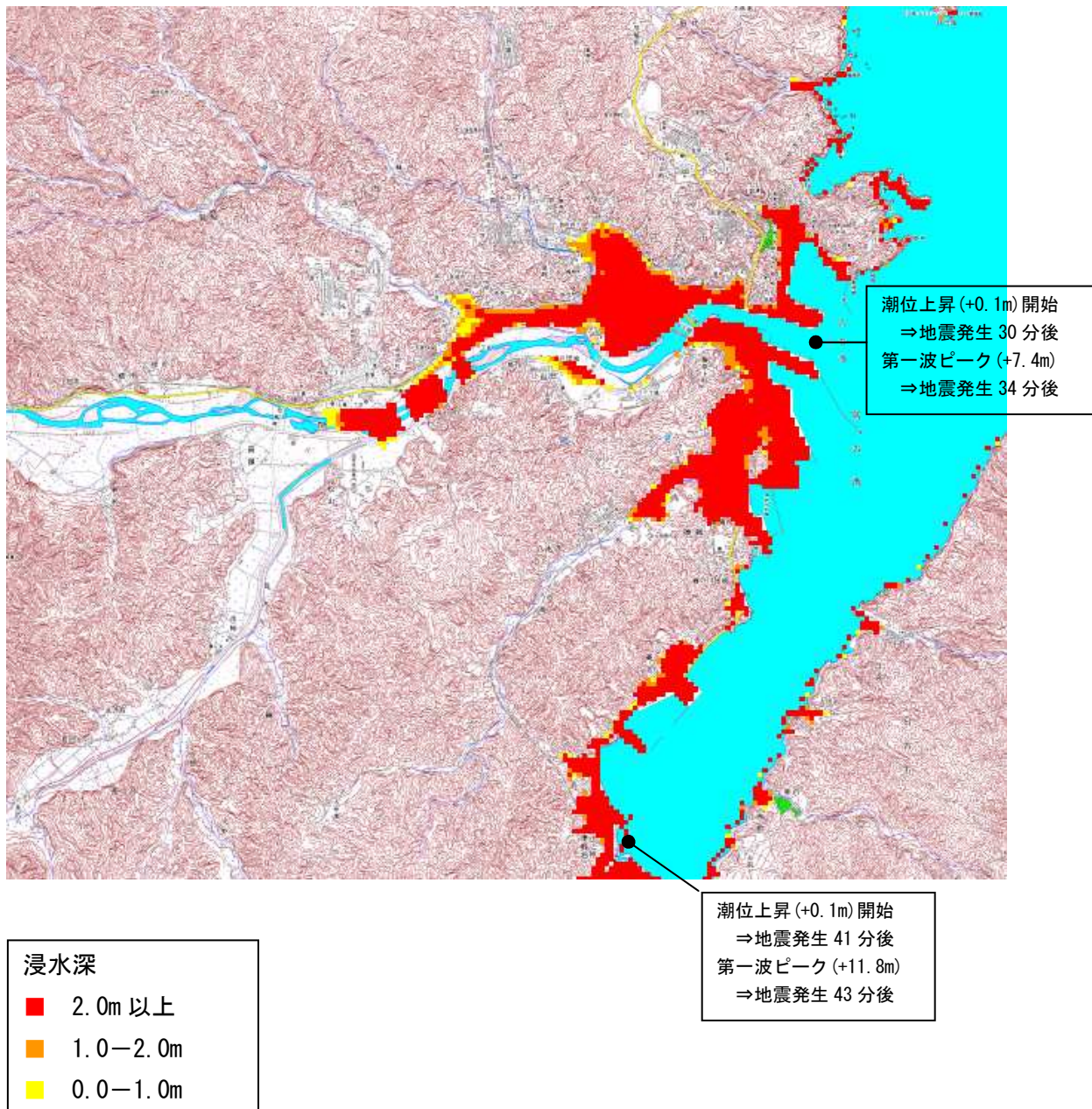
浸水深

- 2.0m 以上
- 1.0—2.0m
- 0.0—1.0m

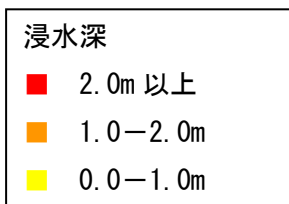
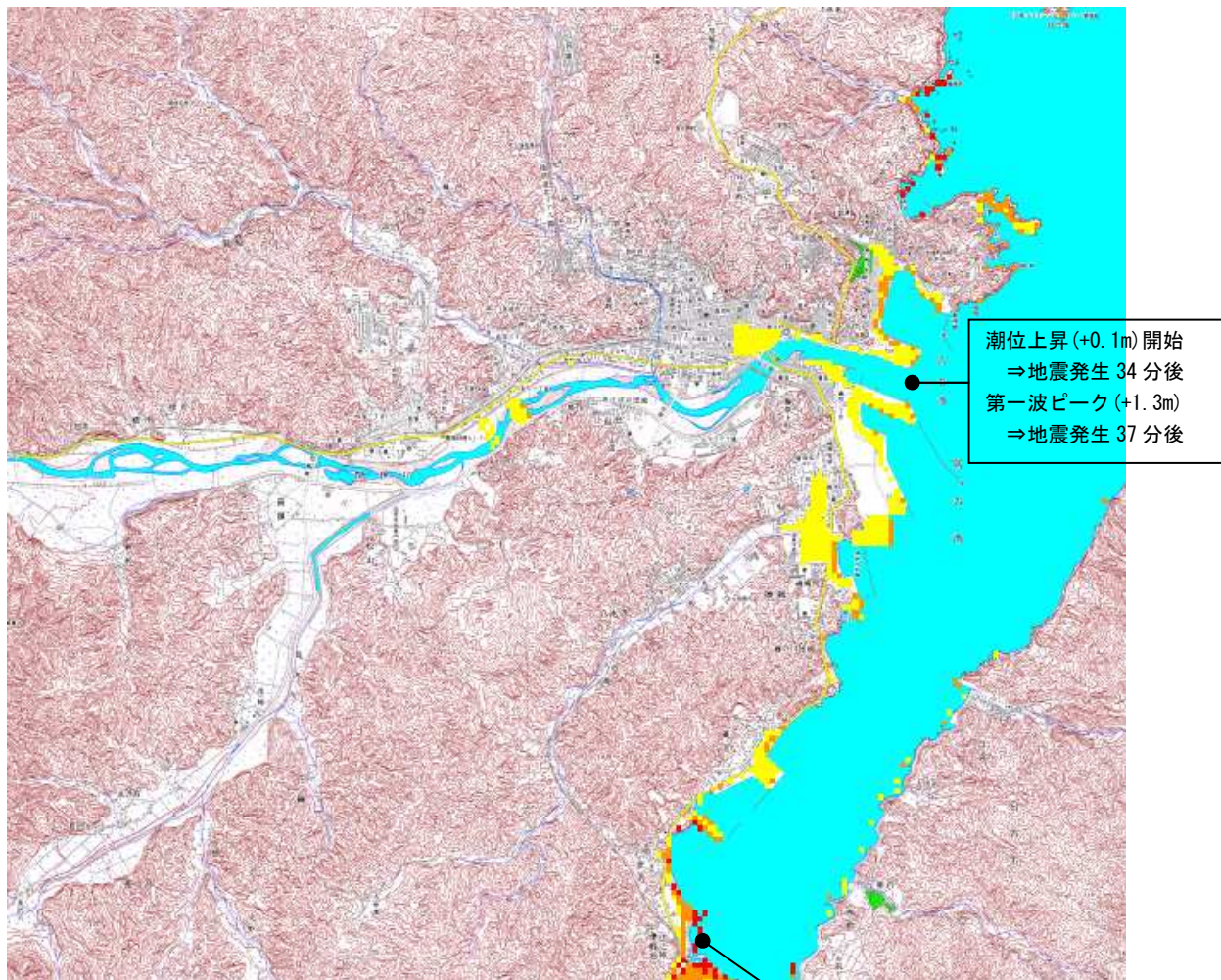
Model00514



Model00515

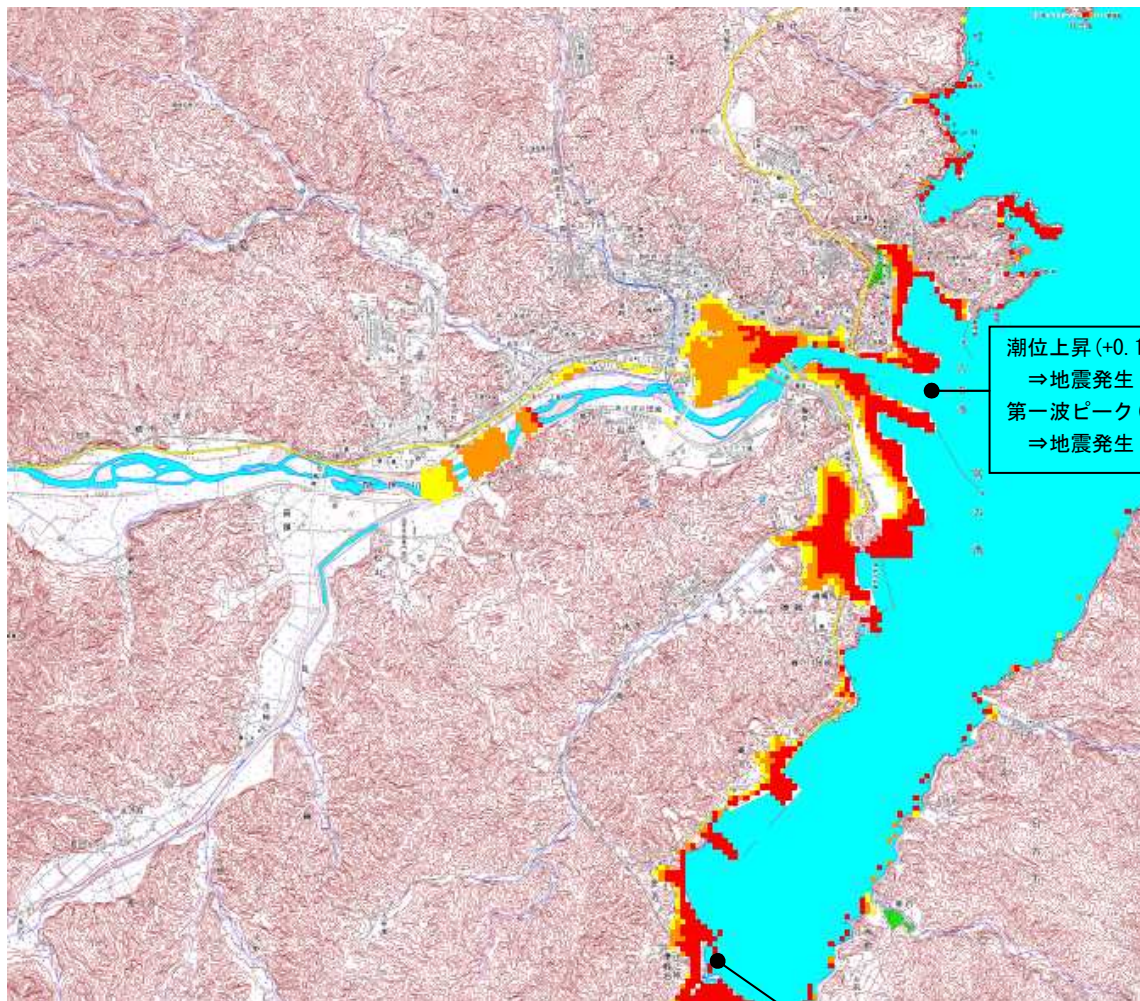


Model00517



潮位上昇(+0.1m)開始 =>地震発生 45分後 第一波ピーク(+2.8m) =>地震発生 49分後
--

Model00518



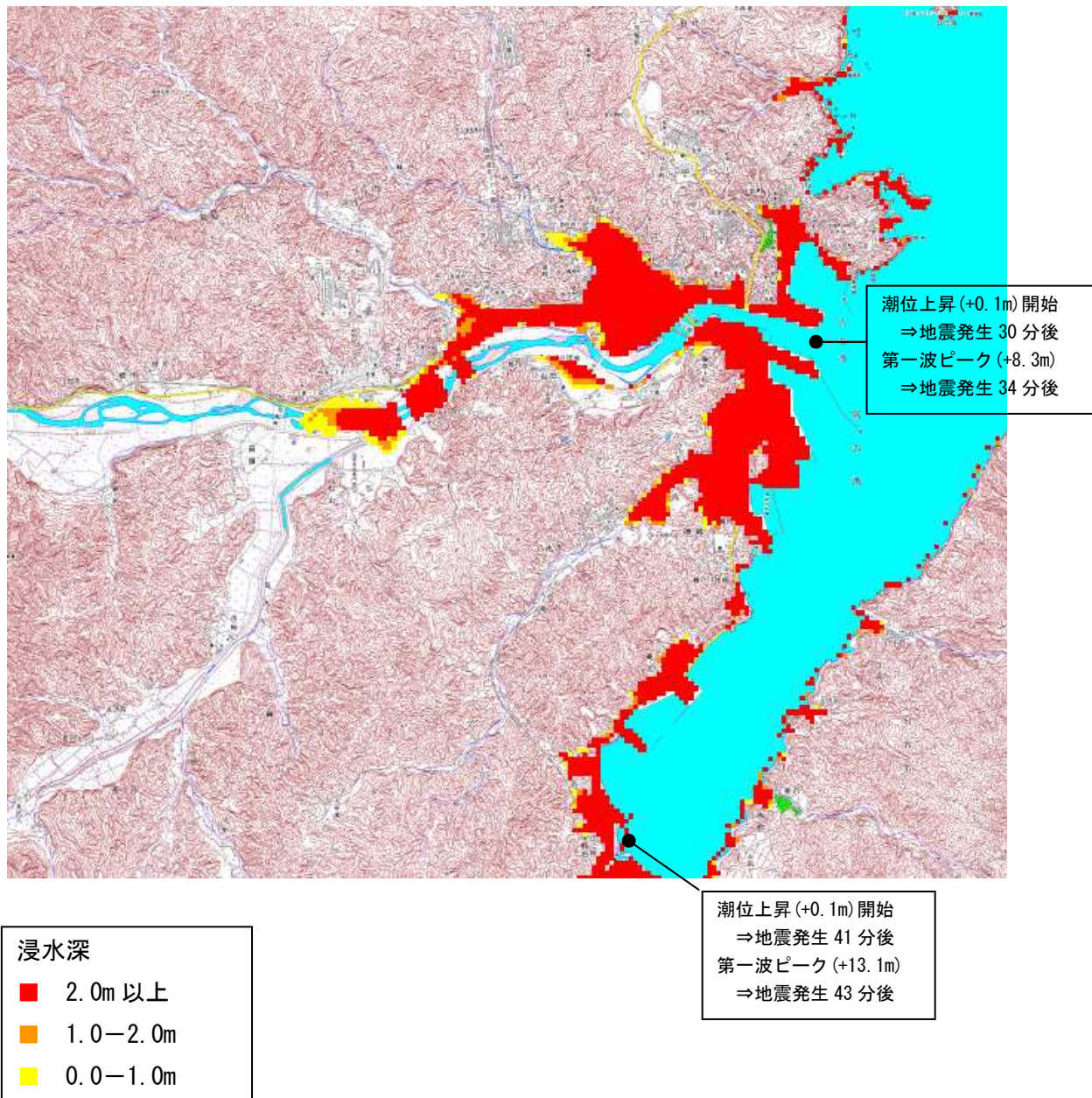
潮位上昇(+0.1m)開始
⇒地震発生 32 分後
第一波ピーク(+3.3m)
⇒地震発生 37 分後

浸水深

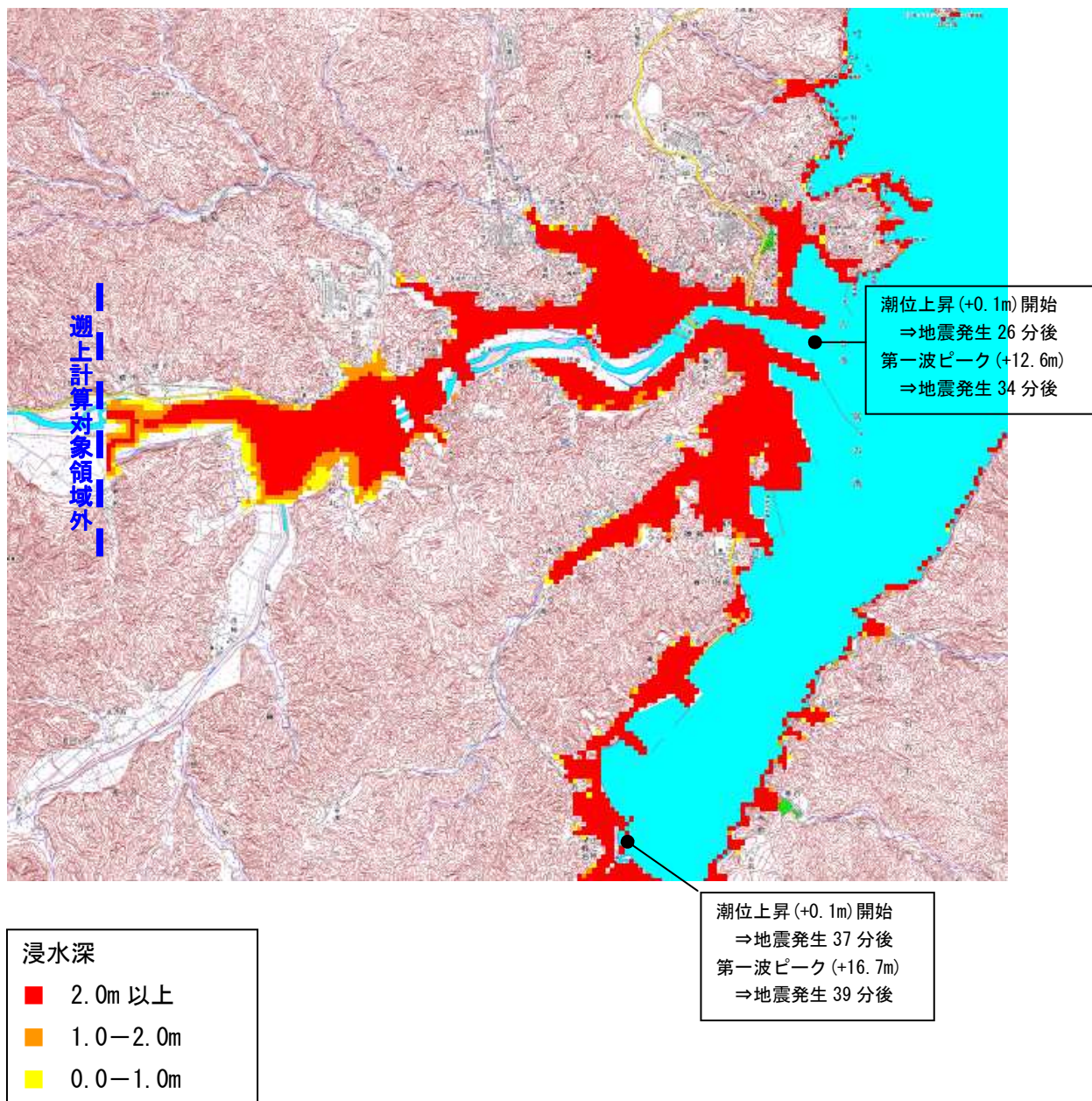
■	2.0m 以上
■	1.0—2.0m
■	0.0—1.0m

潮位上昇(+0.1m)開始
⇒地震発生 43 分後
第一波ピーク(+6.2m)
⇒地震発生 46 分後

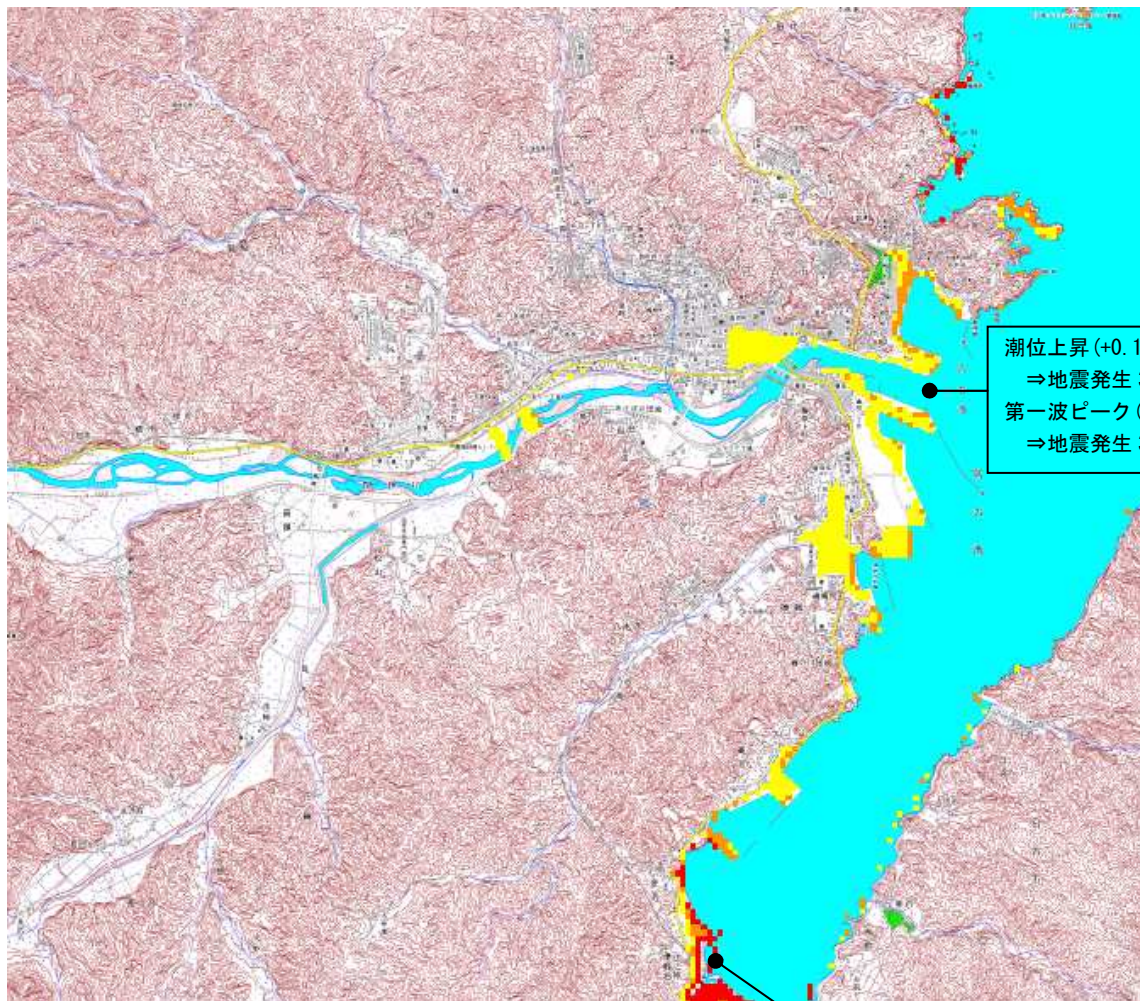
Model00519



Model00520



Model00521



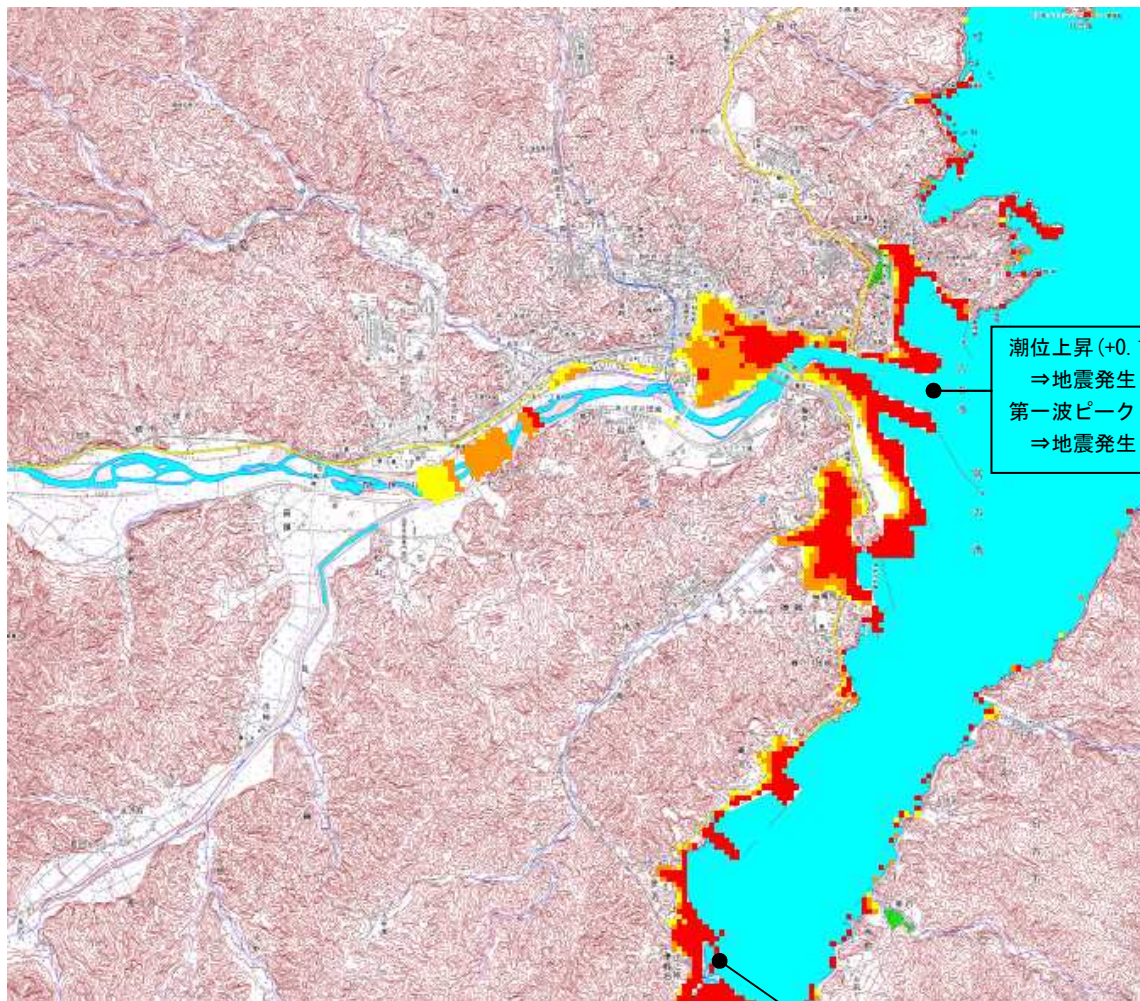
潮位上昇(+0.1m)開始
⇒地震発生 34 分後
第一波ピーク(+1.5m)
⇒地震発生 37 分後

浸水深

- 2.0m 以上
- 1.0—2.0m
- 0.0—1.0m

潮位上昇(+0.1m)開始
⇒地震発生 45 分後
第一波ピーク(+3.1m)
⇒地震発生 48 分後

Model00522



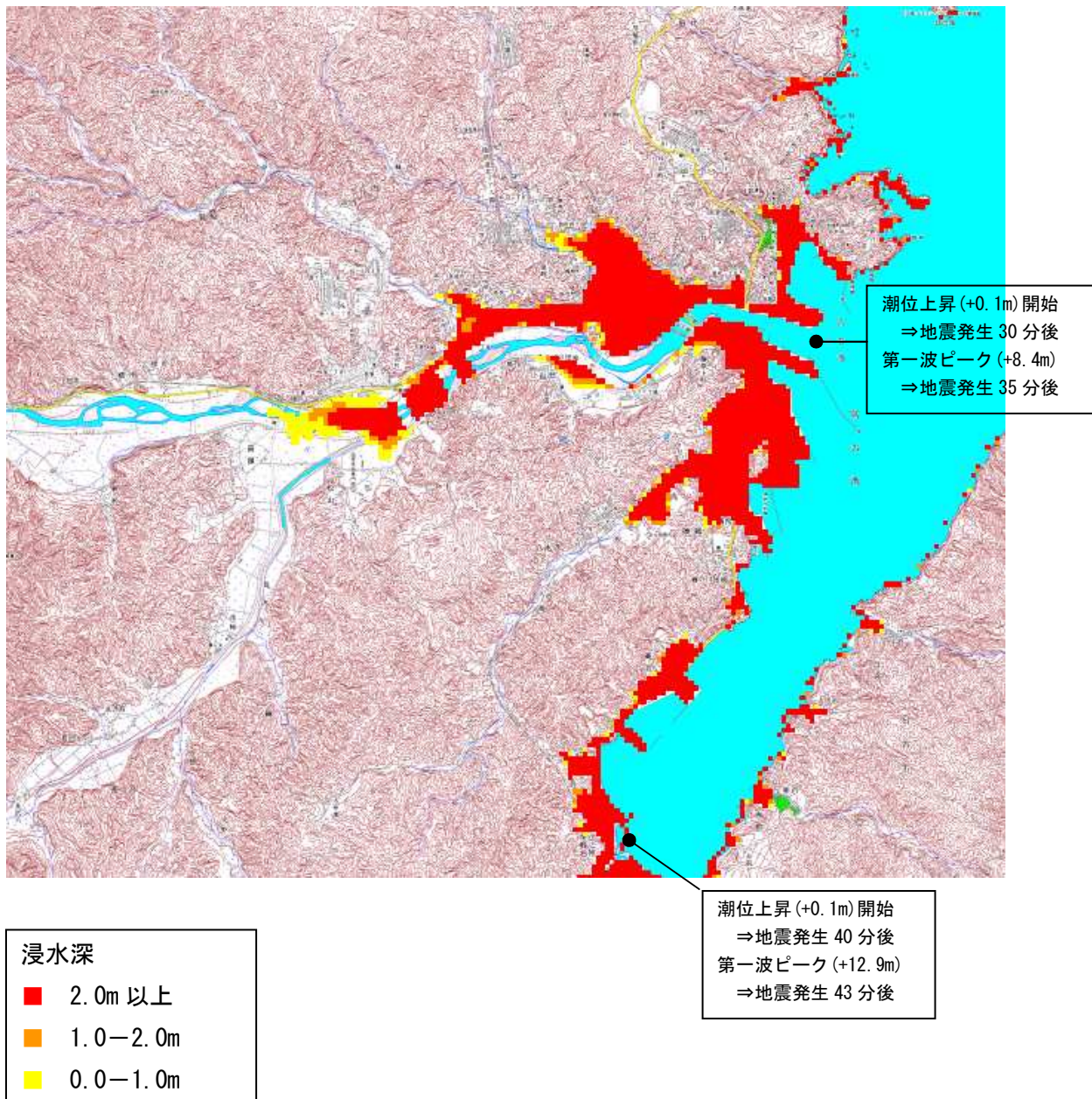
潮位上昇(+0.1m)開始
⇒地震発生 32 分後
第一波ピーク(+3.6m)
⇒地震発生 37 分後

潮位上昇(+0.1m)開始
⇒地震発生 43 分後
第一波ピーク(+6.5m)
⇒地震発生 46 分後

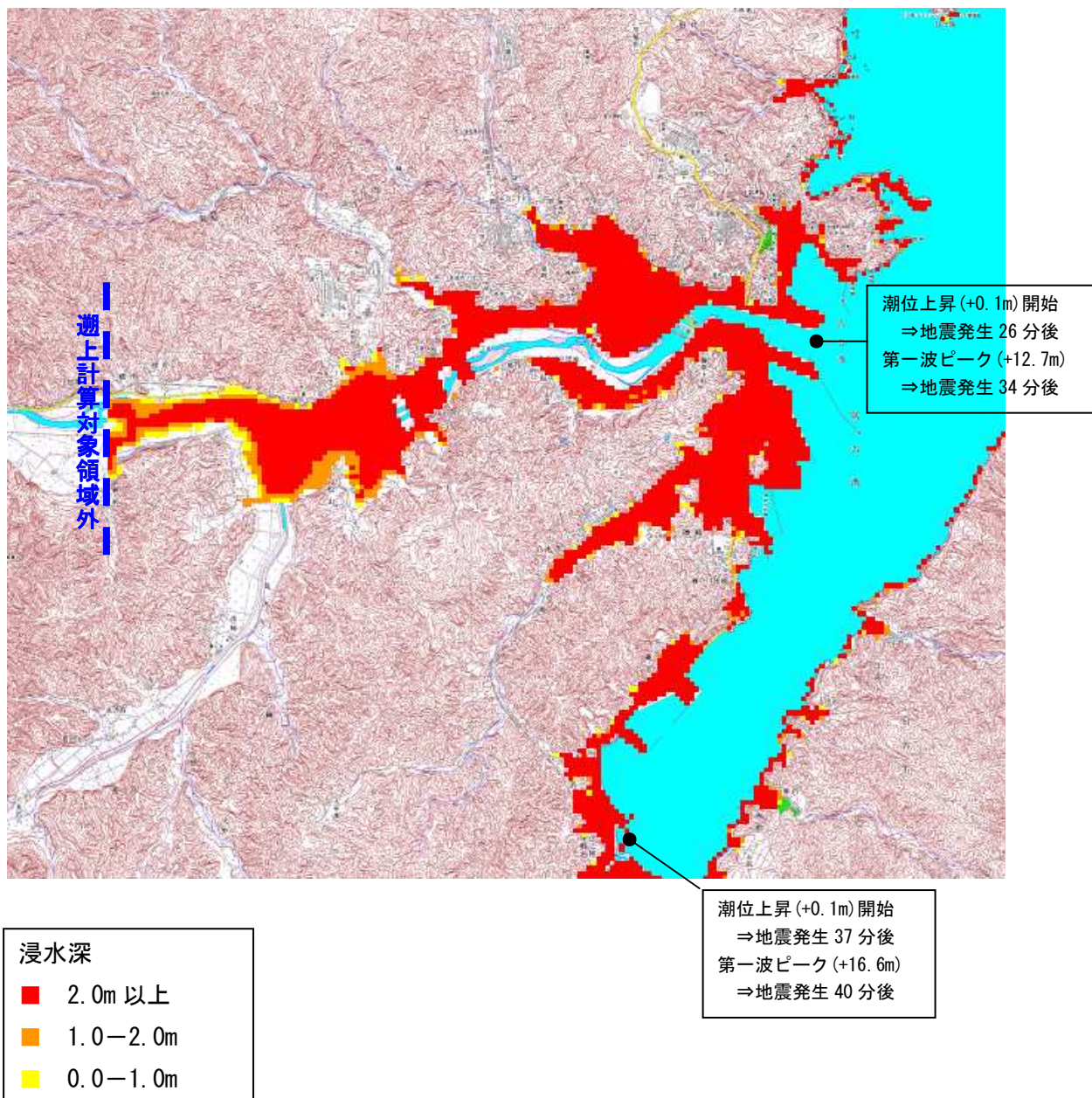
浸水深

■	2.0m 以上
■	1.0—2.0m
■	0.0—1.0m

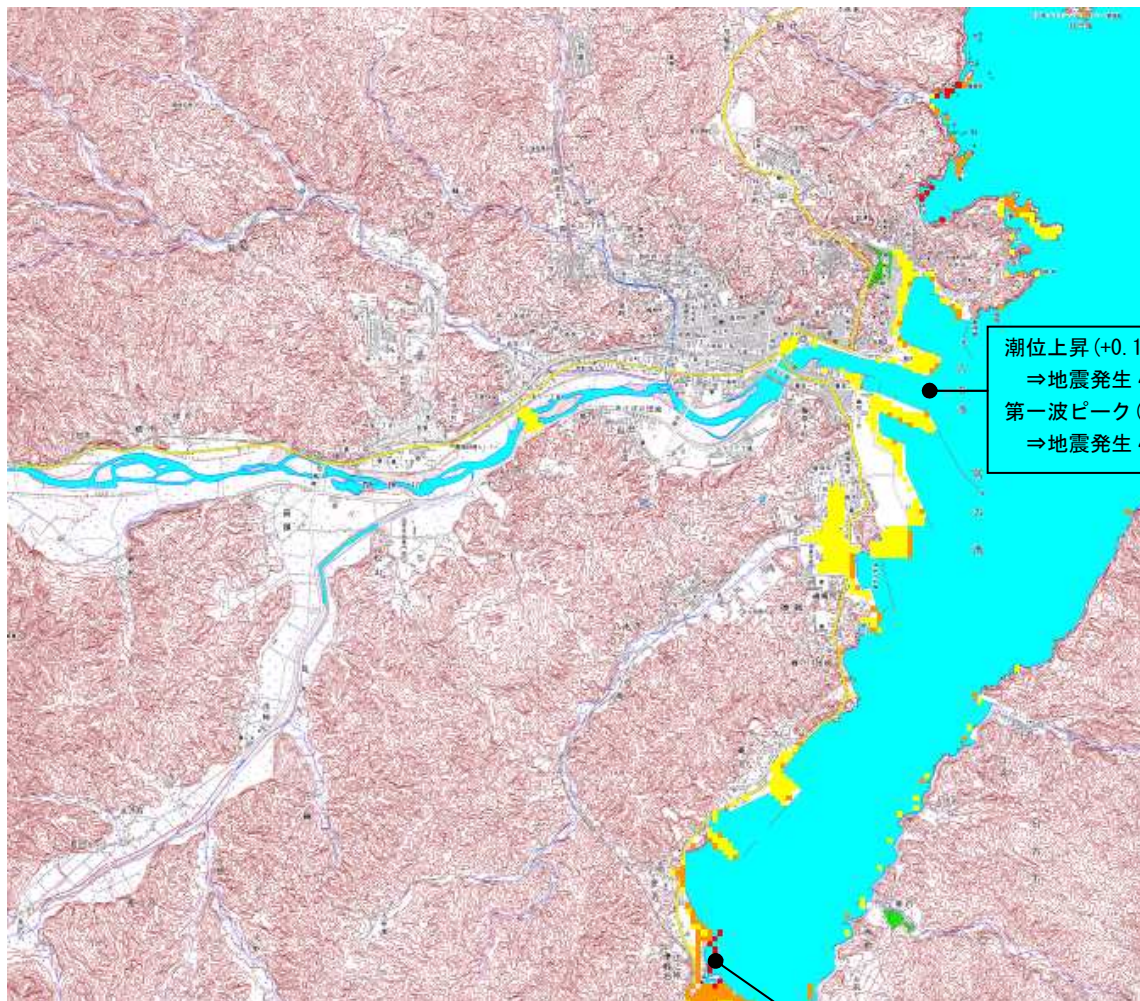
Model00523



Model00524



Model00601

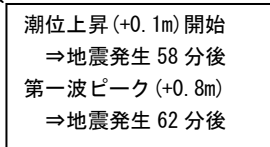
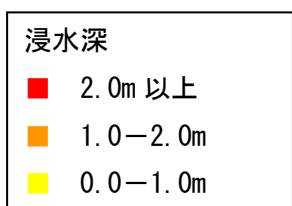
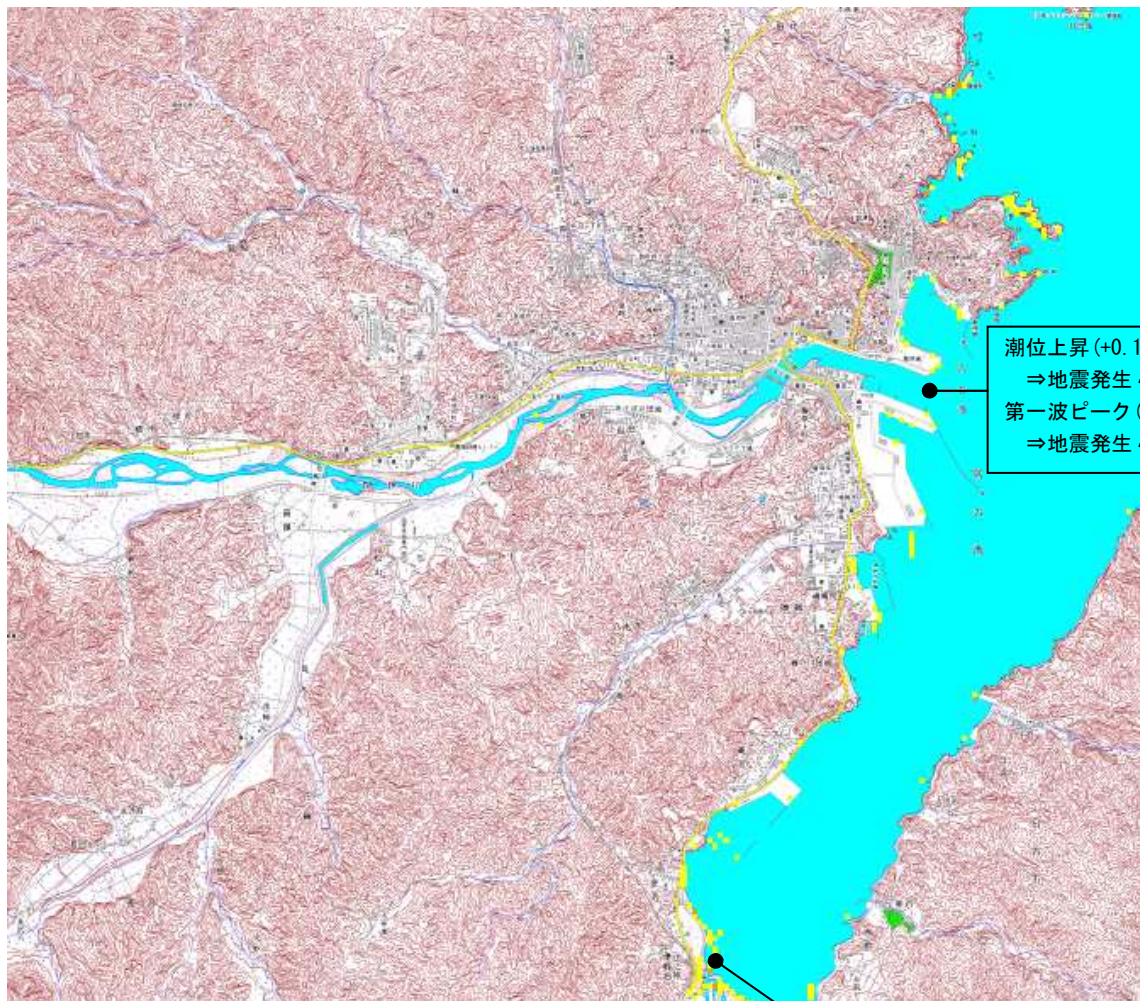


浸水深

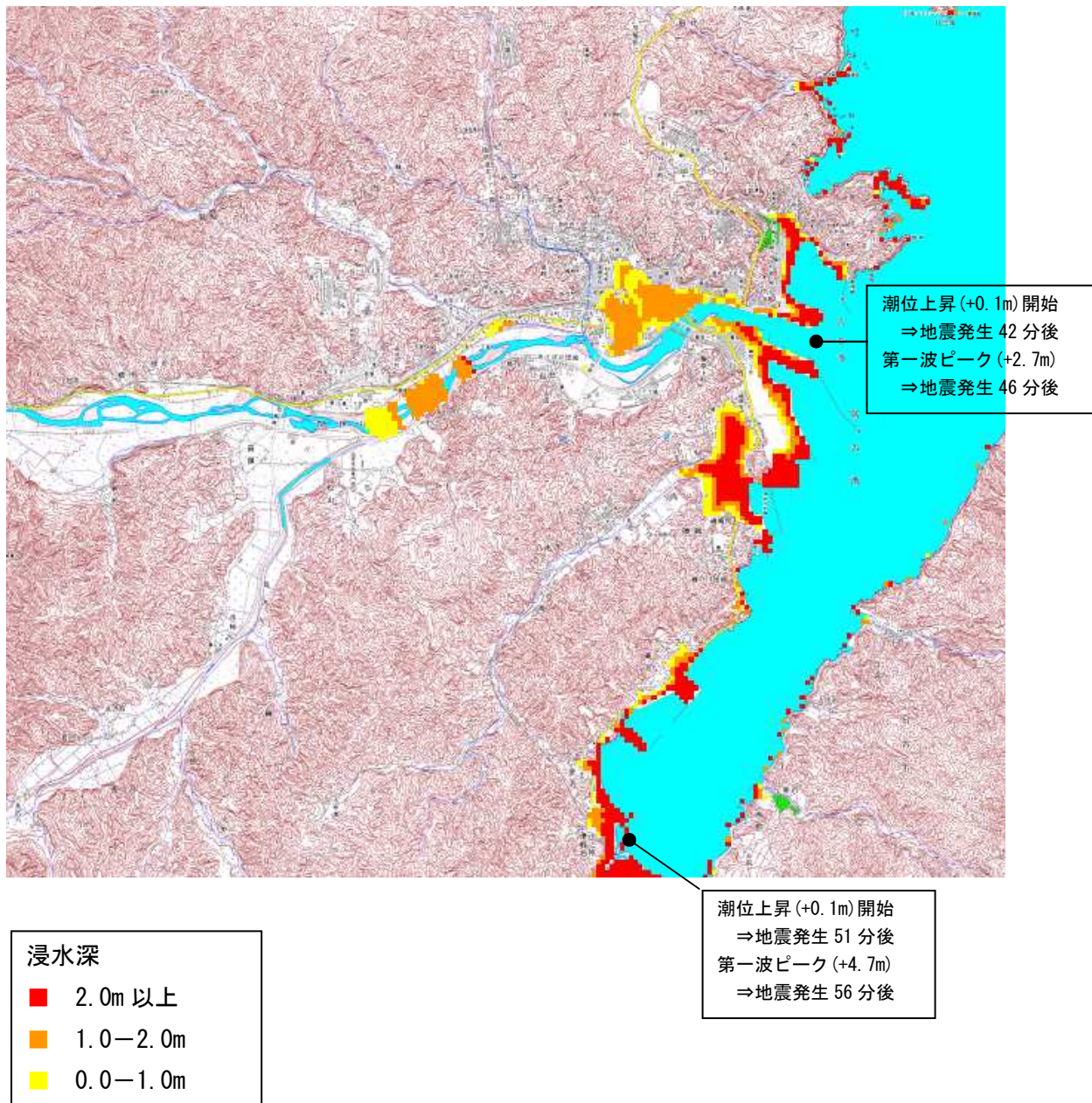
- 2.0m 以上
- 1.0-2.0m
- 0.0-1.0m

- 潮位上昇(+0.1m)開始
⇒地震発生 56分後
第一波ピーク(+1.9m)
⇒地震発生 60分後

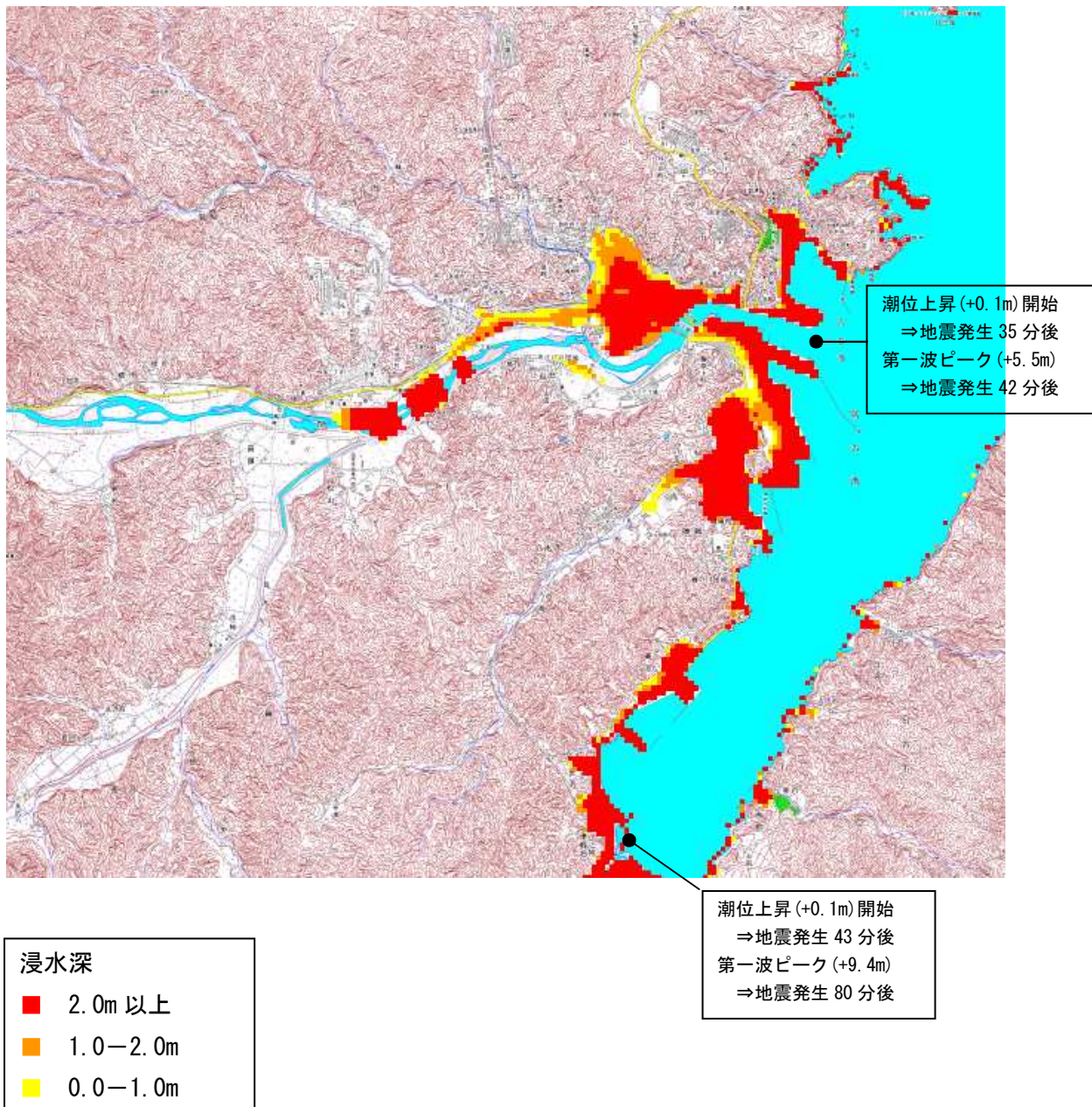
Model00602



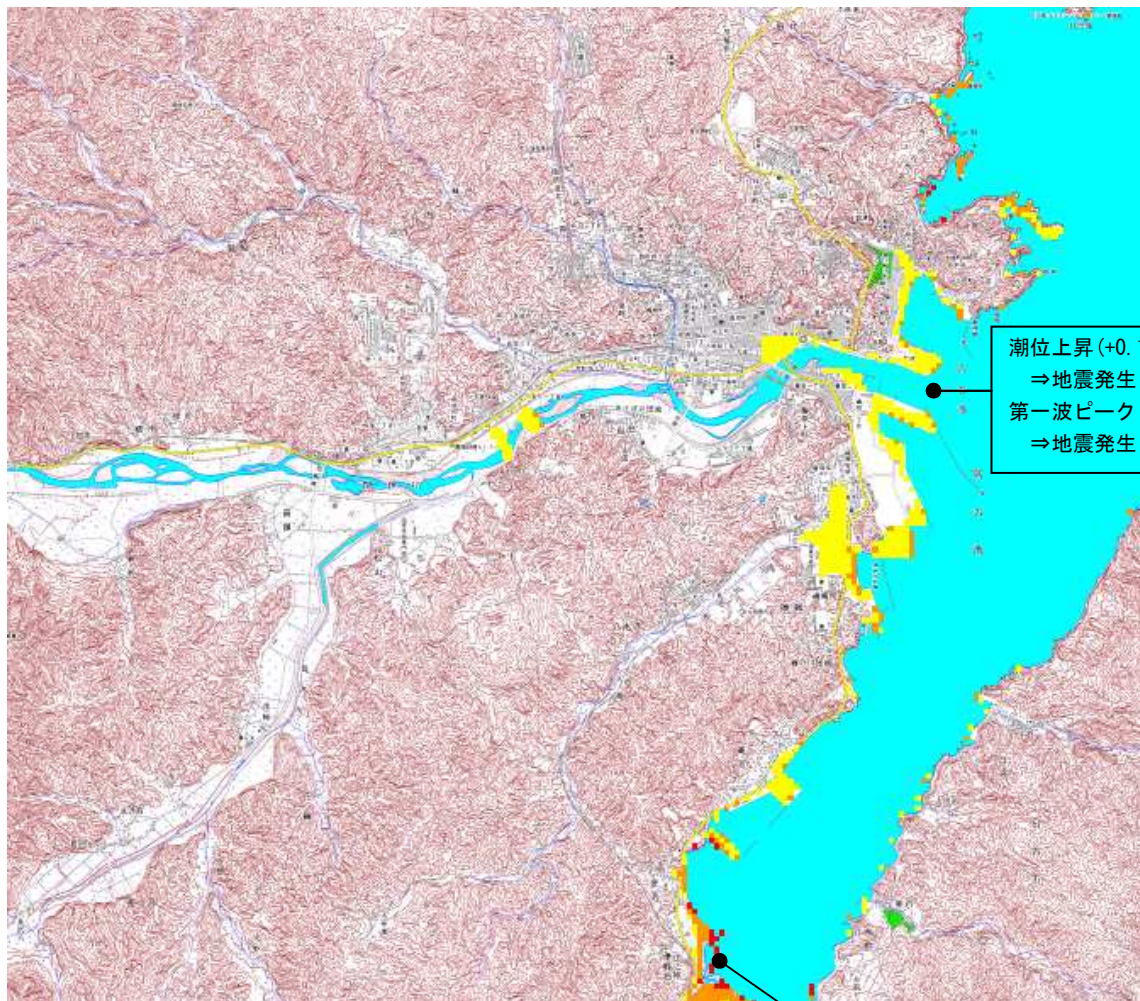
Model00603



Model00604



Model00605



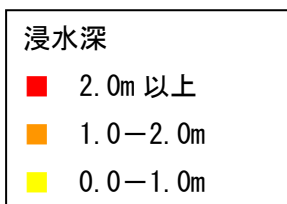
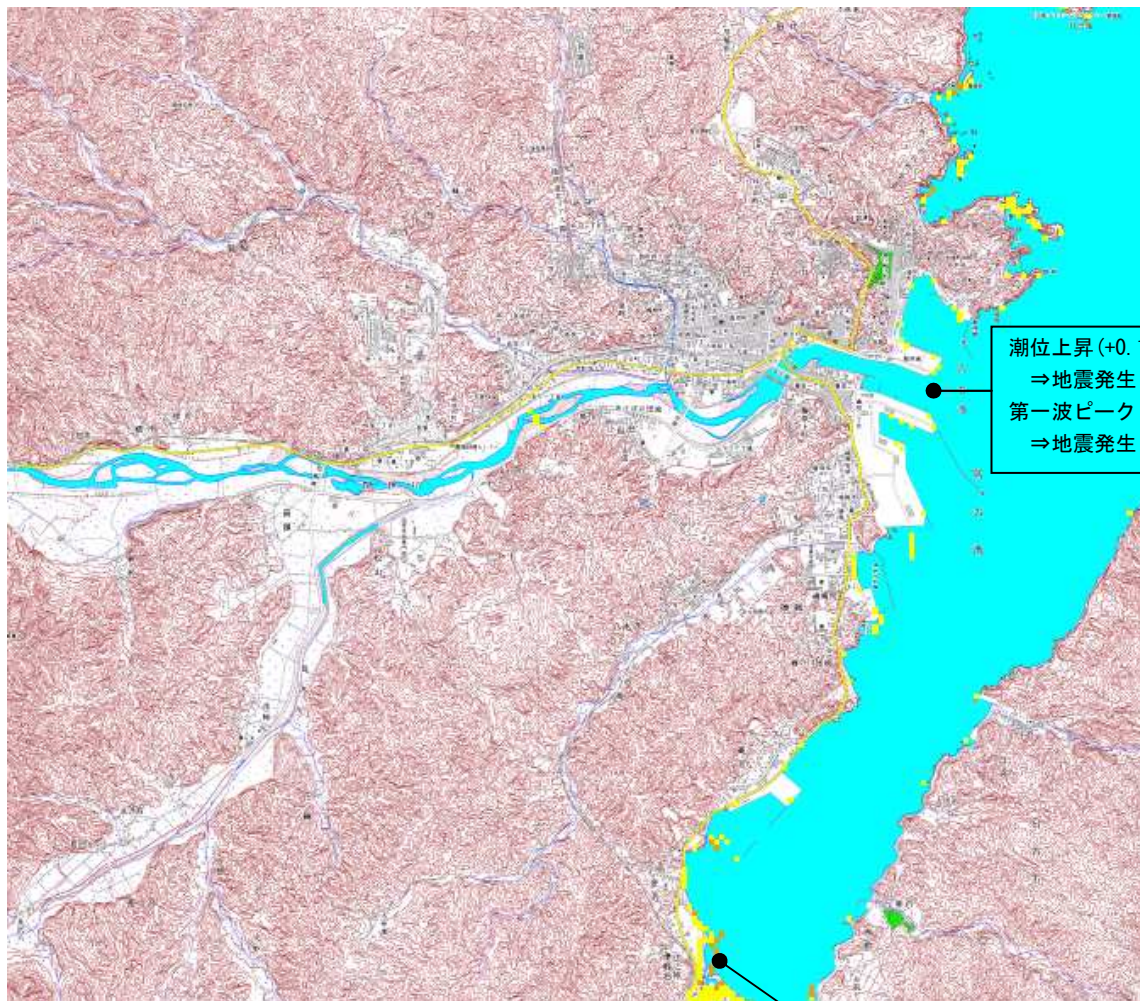
潮位上昇(+0.1m)開始
⇒地震発生 44 分後
第一波ピーク(+1.0m)
⇒地震発生 48 分後

潮位上昇(+0.1m)開始
⇒地震発生 55 分後
第一波ピーク(+2.1m)
⇒地震発生 59 分後

浸水深

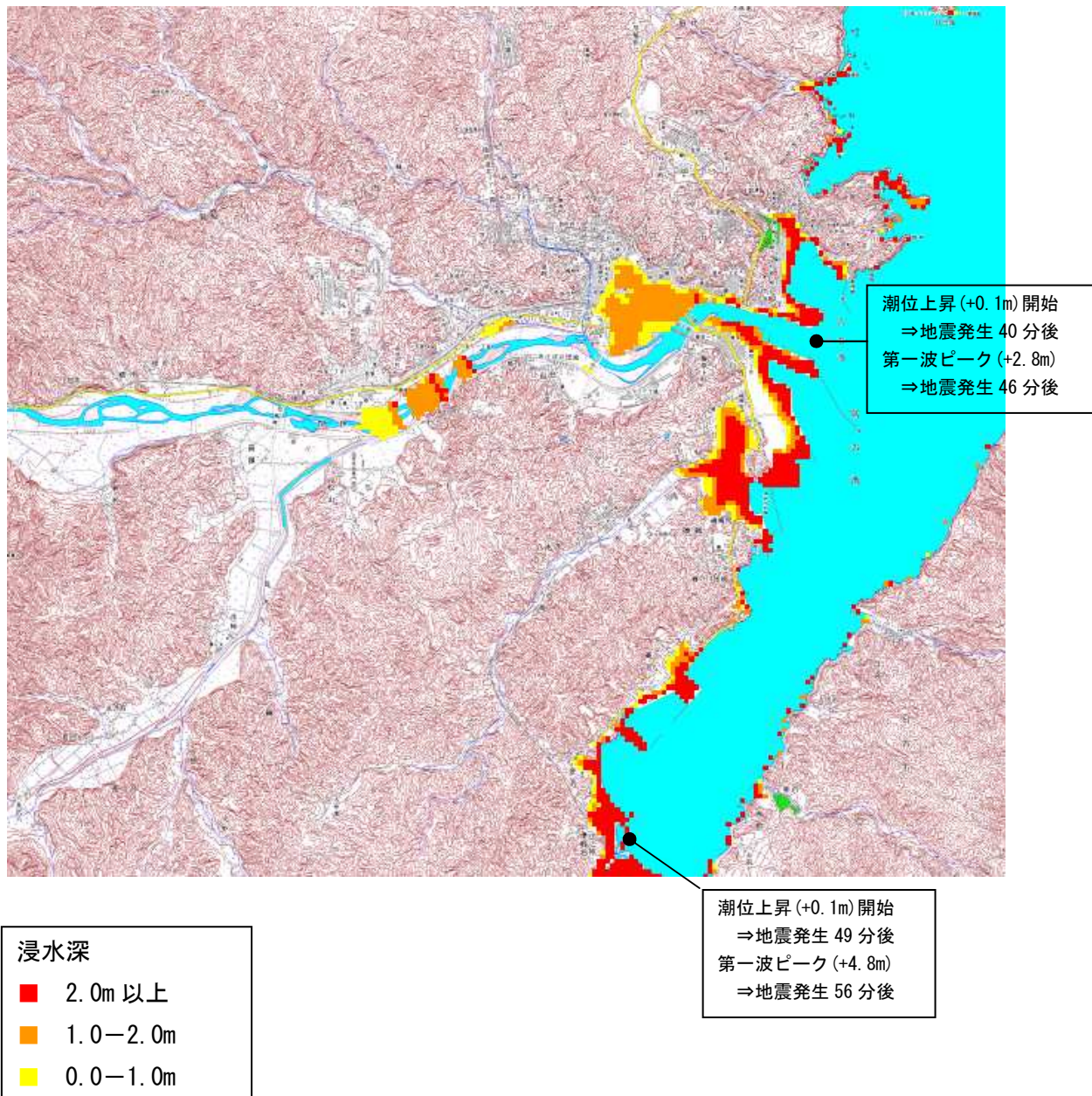
- 2.0m 以上
- 1.0—2.0m
- 0.0—1.0m

Model00606

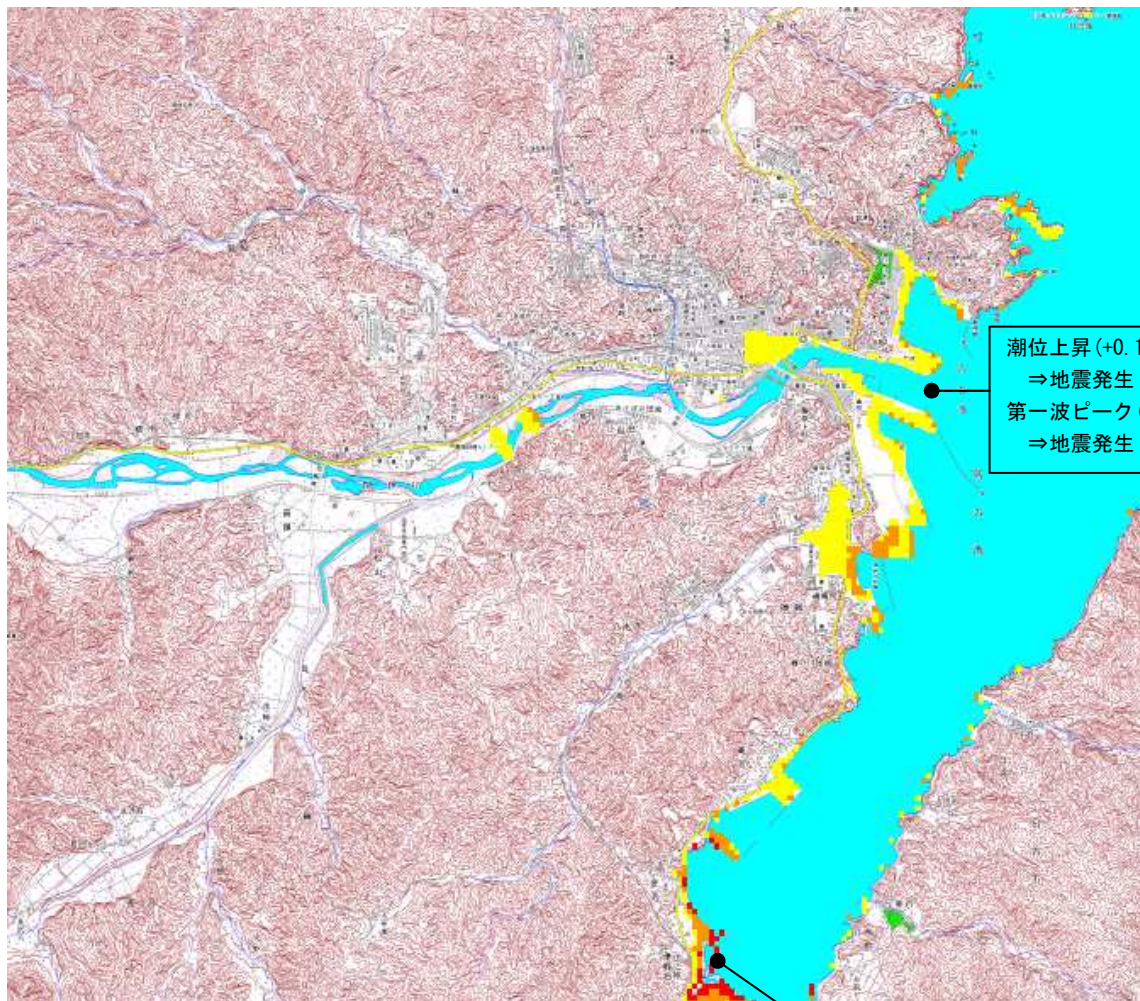


潮位上昇(+0.1m)開始
⇒地震発生 57 分後
第一波ピーク(+1.0m)
⇒地震発生 63 分後

Model00607



Model00609



潮位上昇(+0.1m)開始
⇒地震発生 43 分後
第一波ピーク(+1.1m)
⇒地震発生 48 分後

浸水深

■	2.0m 以上
■	1.0-2.0m
■	0.0-1.0m

潮位上昇(+0.1m)開始
⇒地震発生 53 分後
第一波ピーク(+2.2m)
⇒地震発生 59 分後