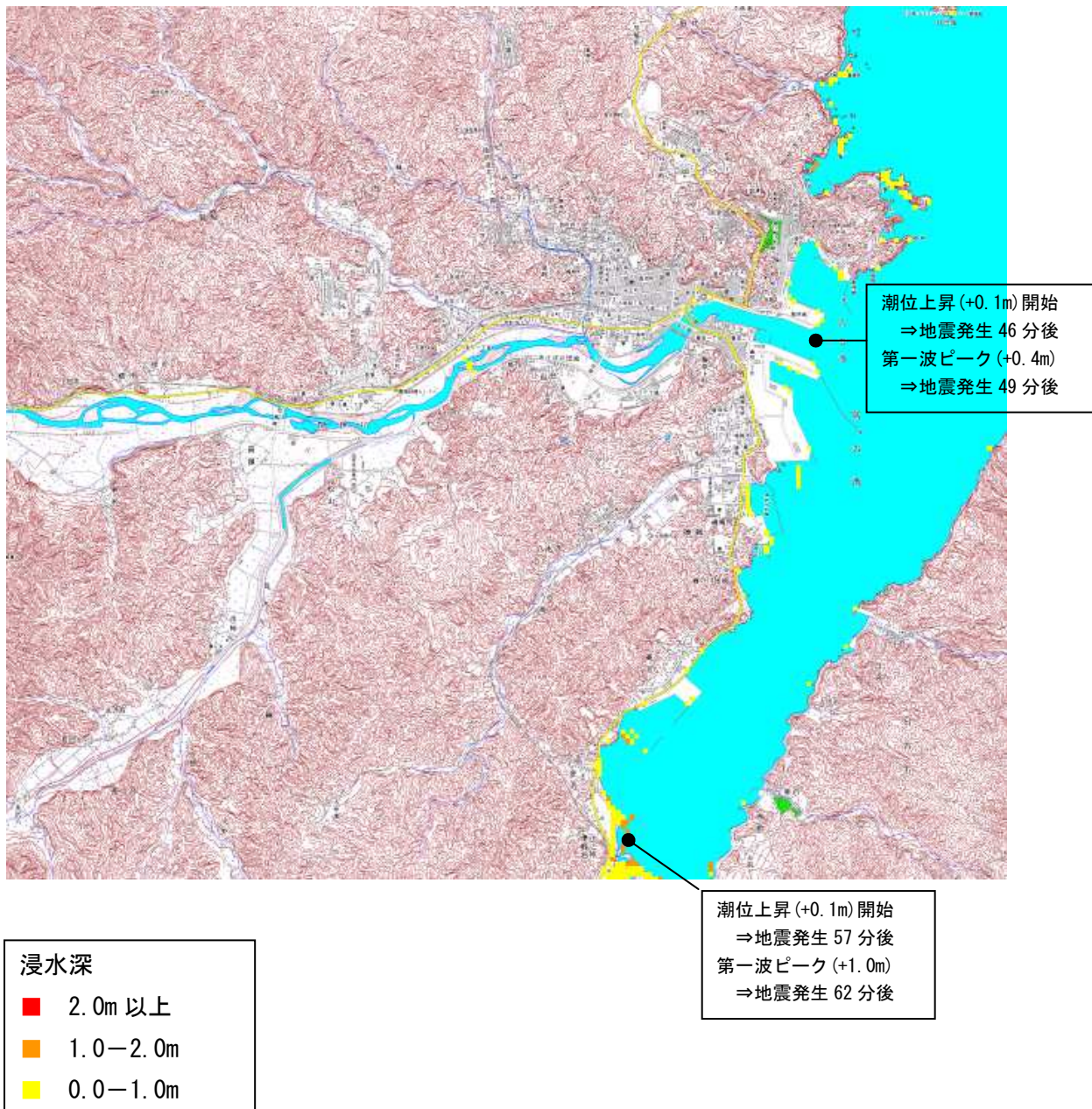
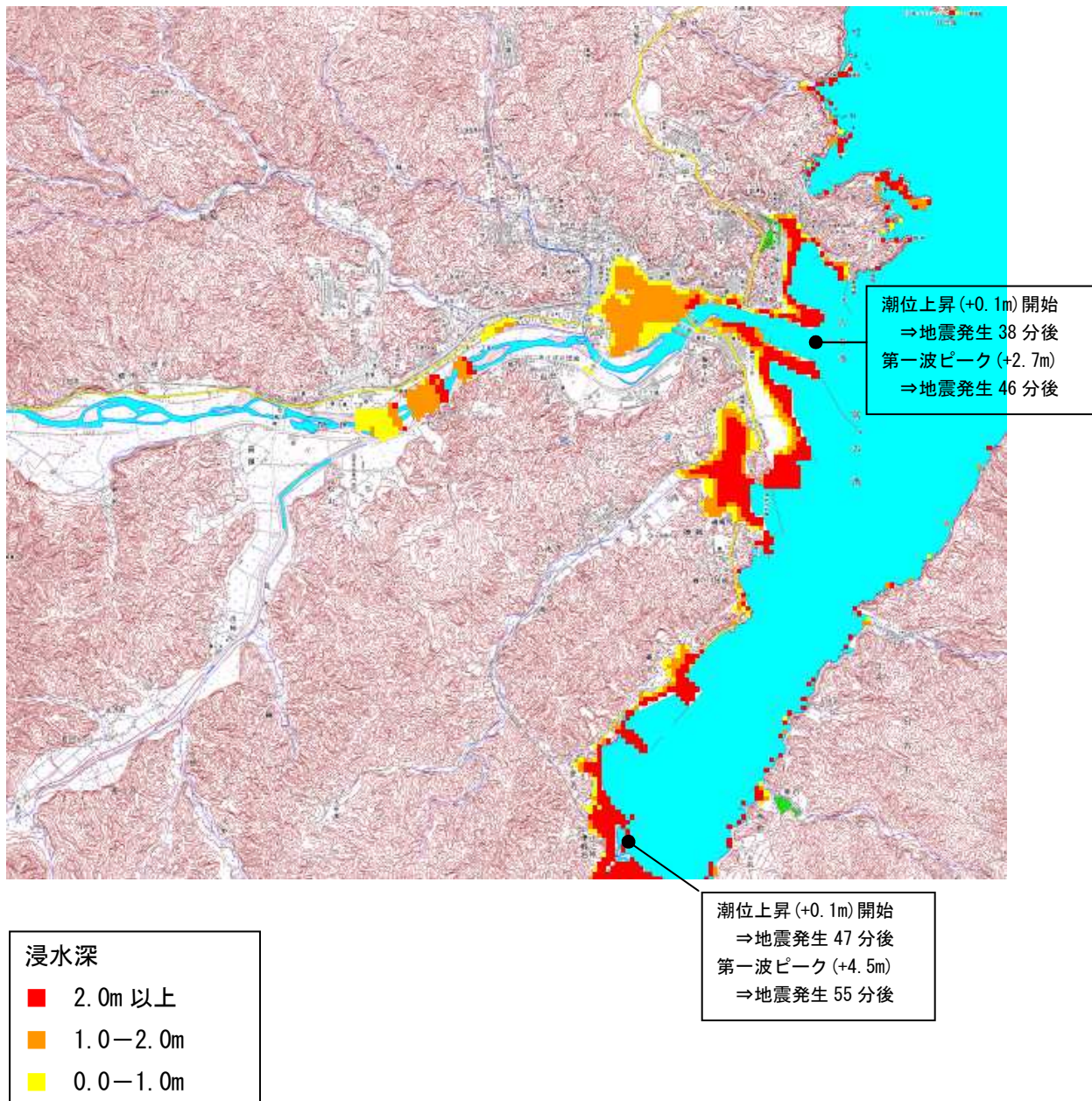


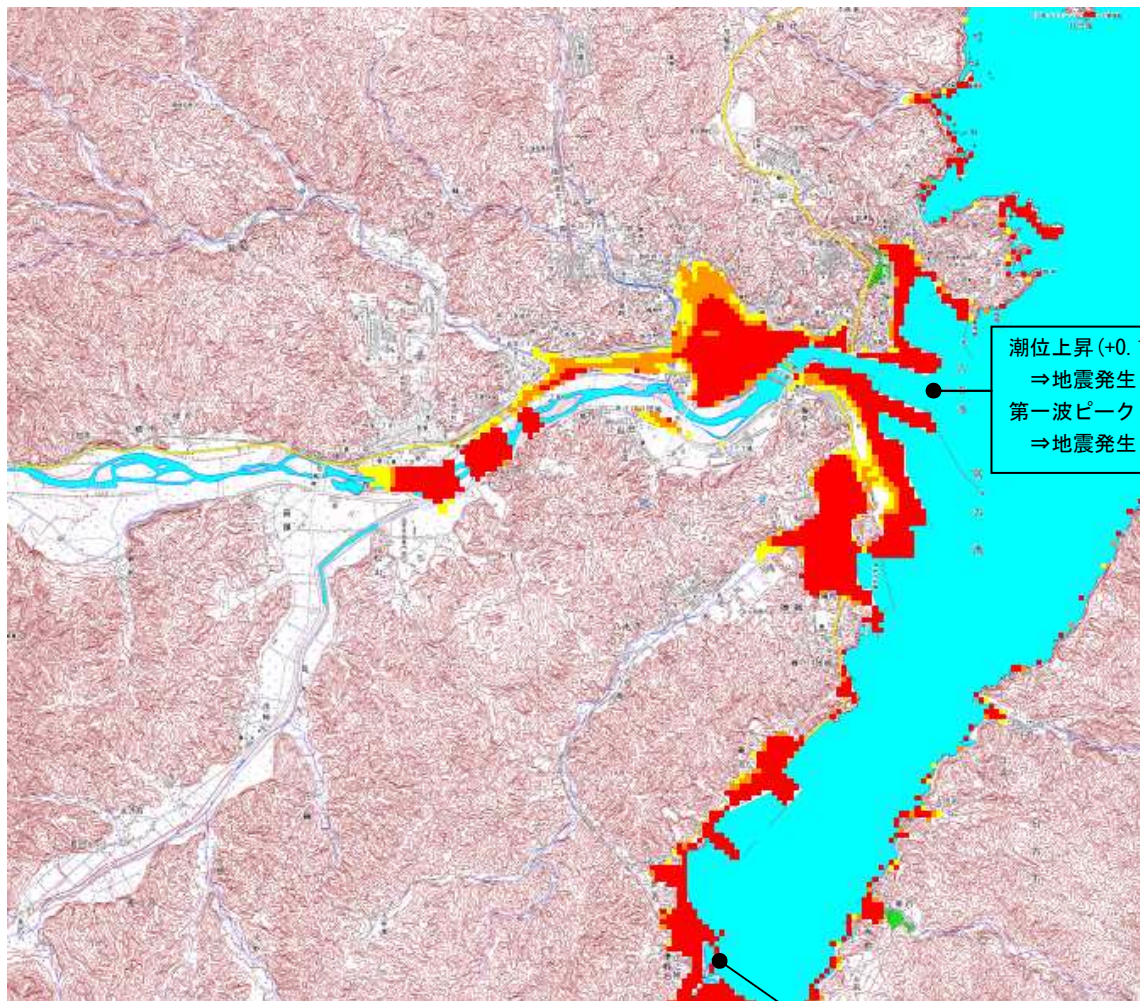
Model00610



Model00611



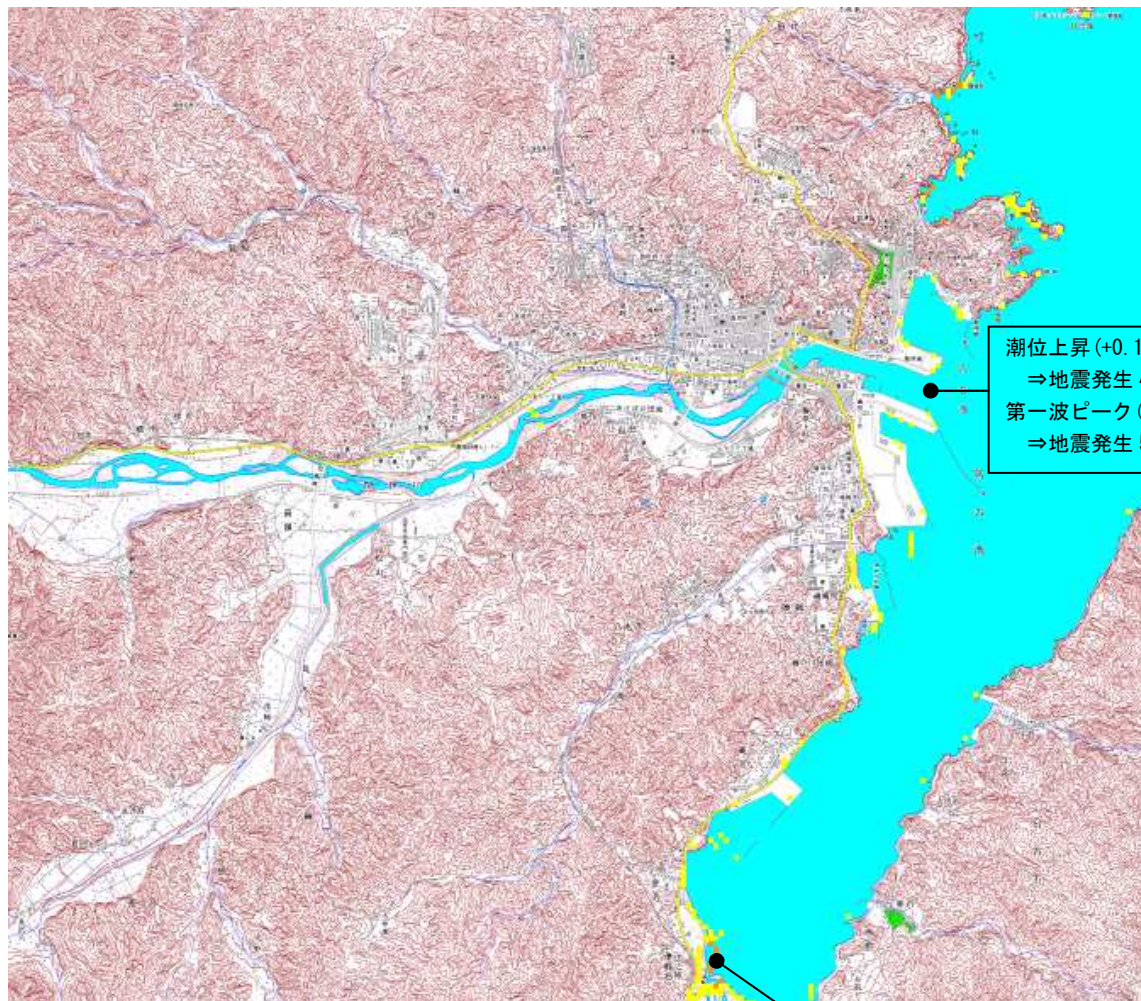
Model00612



浸水深	
■ 2.0m 以上	
■ 1.0—2.0m	
■ 0.0—1.0m	

潮位上昇(+0.1m)開始  
⇒地震発生 37 分後  
第一波ピーク(+8.3m)  
⇒地震発生 80 分後

Model00613



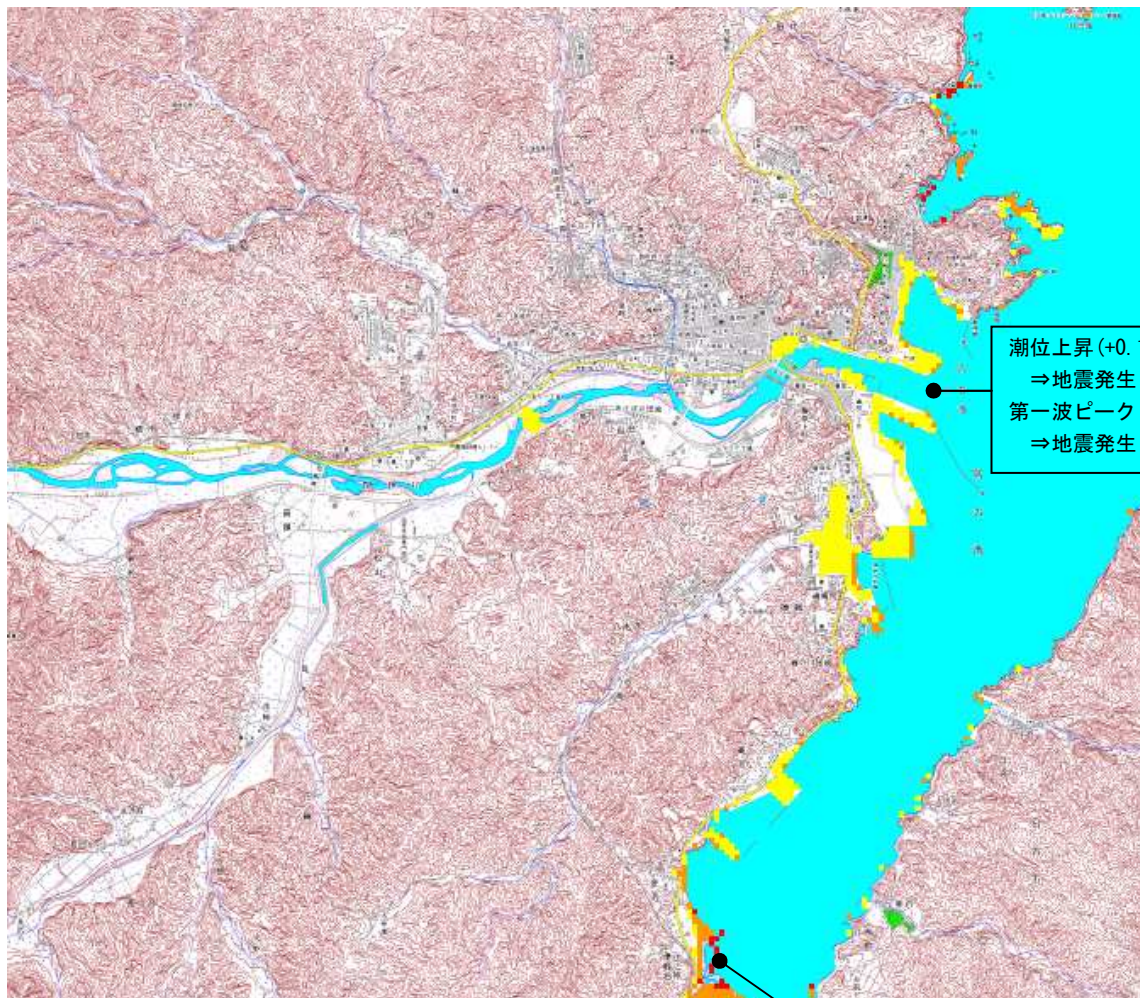
潮位上昇(+0.1m)開始  
⇒地震発生 48分後  
第一波ピーク(+0.4m)  
⇒地震発生 52分後

浸水深

- 2.0m 以上
- 1.0-2.0m
- 0.0-1.0m

潮位上昇(+0.1m)開始  
⇒地震発生 59分後  
第一波ピーク(+0.9m)  
⇒地震発生 63分後

Model00614



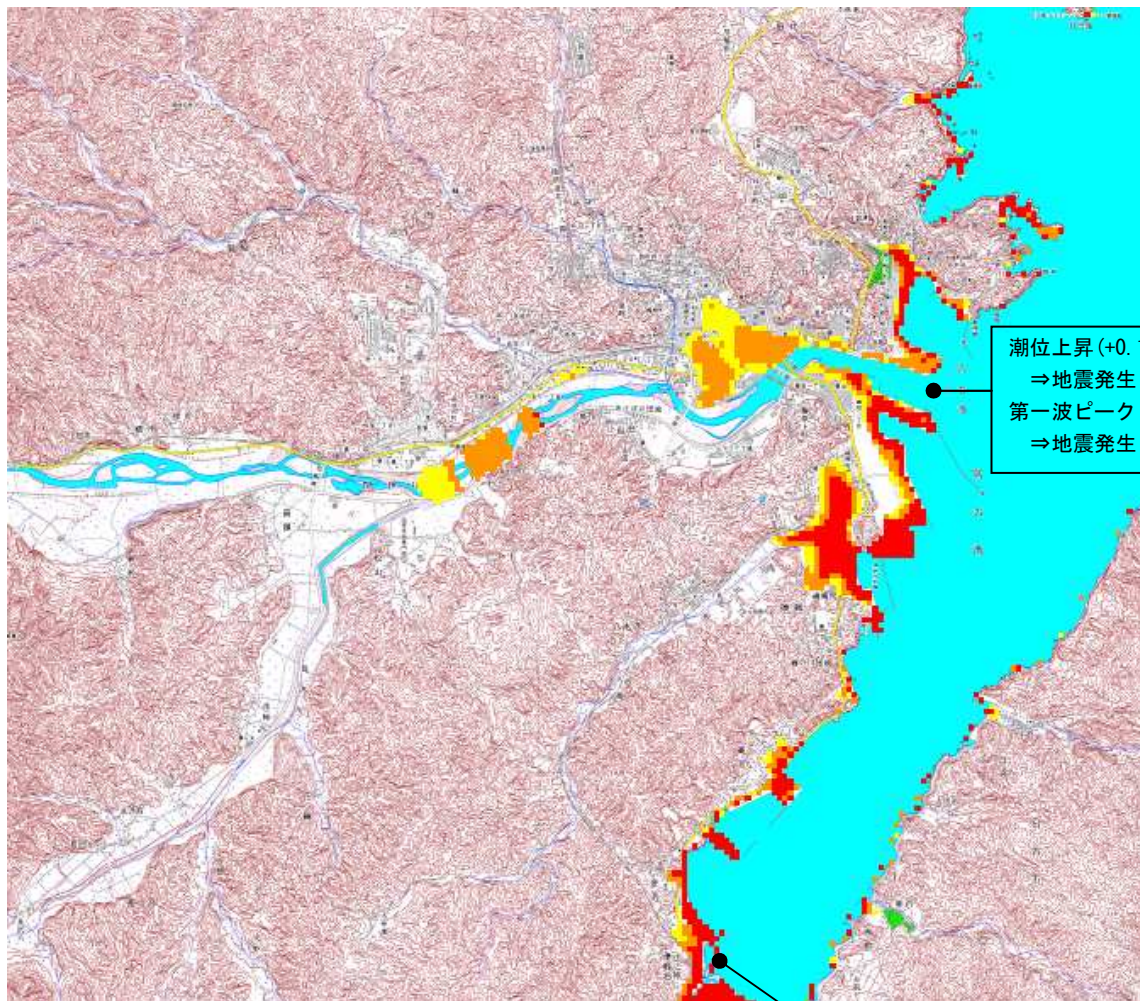
潮位上昇(+0.1m)開始  
⇒地震発生 46 分後  
第一波ピーク(+0.9m)  
⇒地震発生 49 分後

潮位上昇(+0.1m)開始  
⇒地震発生 56 分後  
第一波ピーク(+2.0m)  
⇒地震発生 61 分後

浸水深

- 2.0m 以上
- 1.0—2.0m
- 0.0—1.0m

Model00615

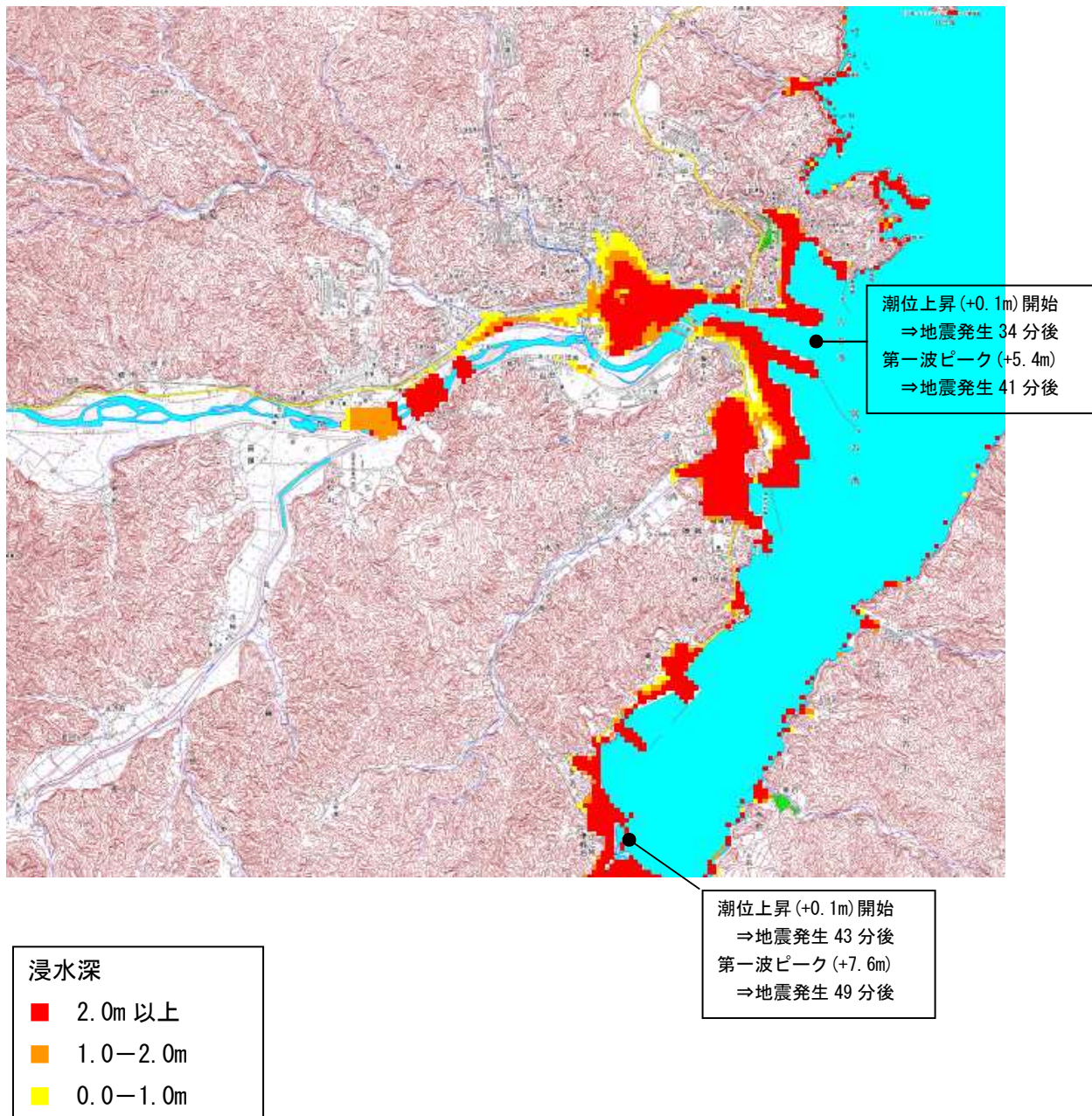


浸水深

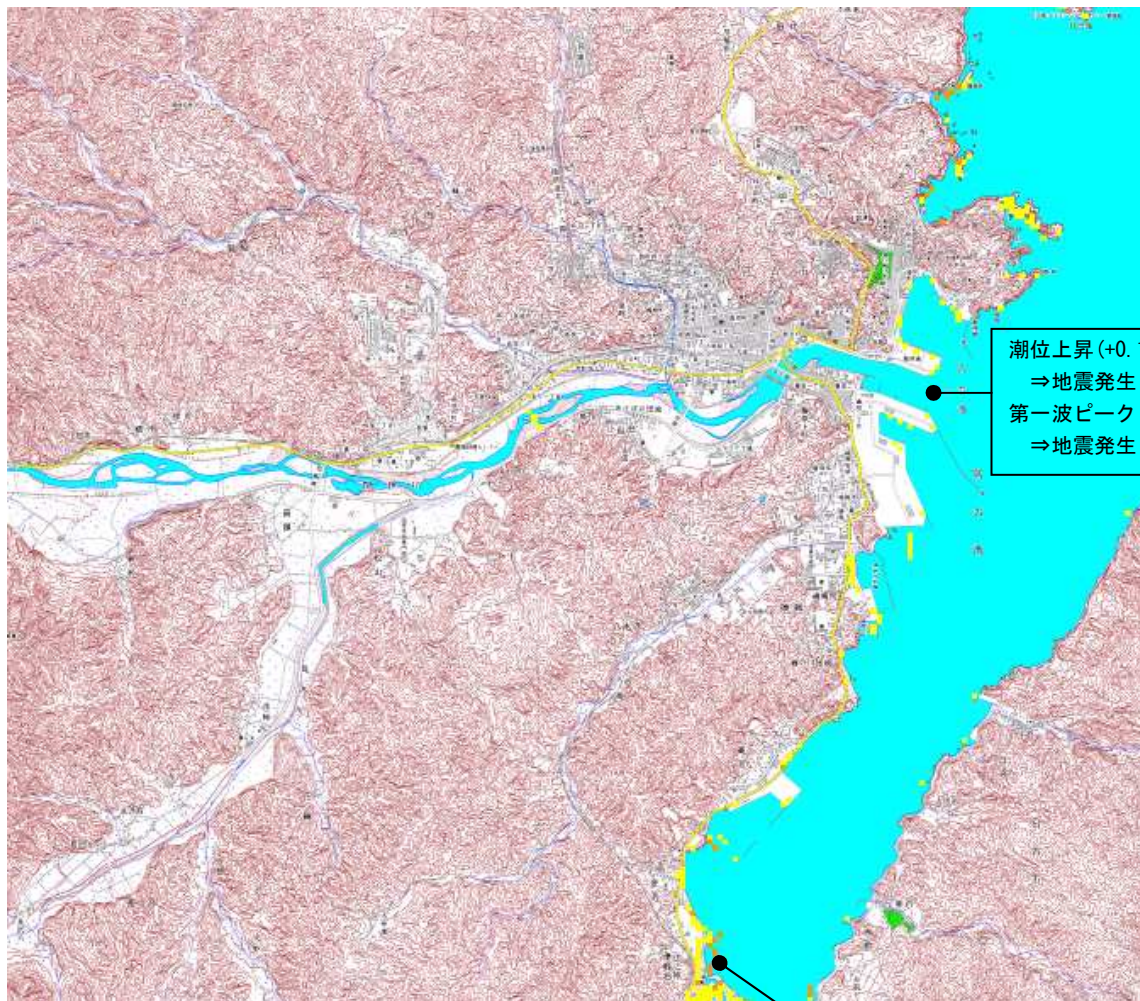
- 2.0m 以上
- 1.0—2.0m
- 0.0—1.0m

潮位上昇(+0.1m)開始  
⇒地震発生 51 分後  
第一波ピーク(+4.4m)  
⇒地震発生 56 分後

Model00616



Model00617



潮位上昇(+0.1m)開始  
⇒地震発生 49 分後  
第一波ピーク(+0.5m)  
⇒地震発生 53 分後

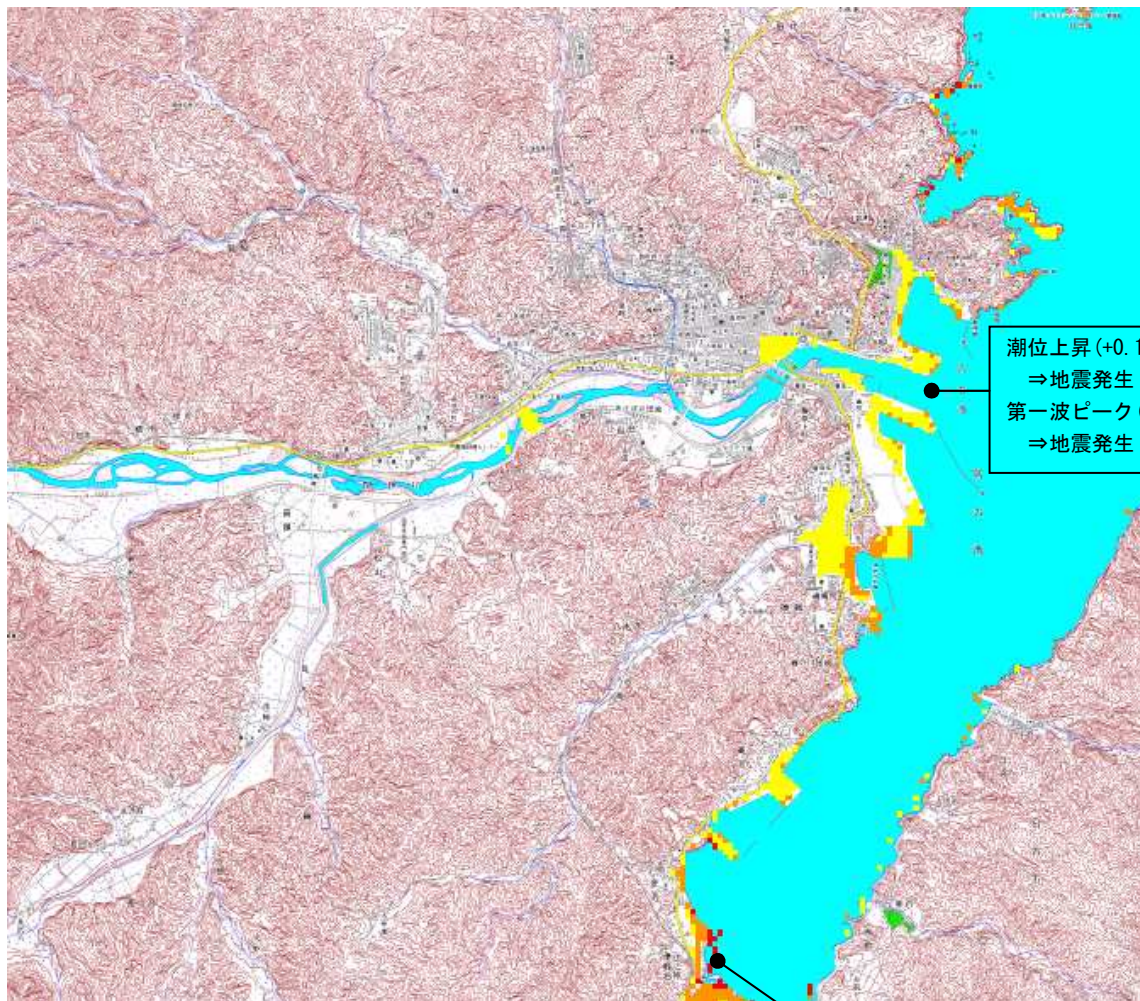
浸水深

- 2.0m 以上
- 1.0—2.0m
- 0.0—1.0m

潮位上昇(+0.1m)開始  
⇒地震発生 60 分後  
第一波ピーク(+0.9m)  
⇒地震発生 64 分後



Model00618

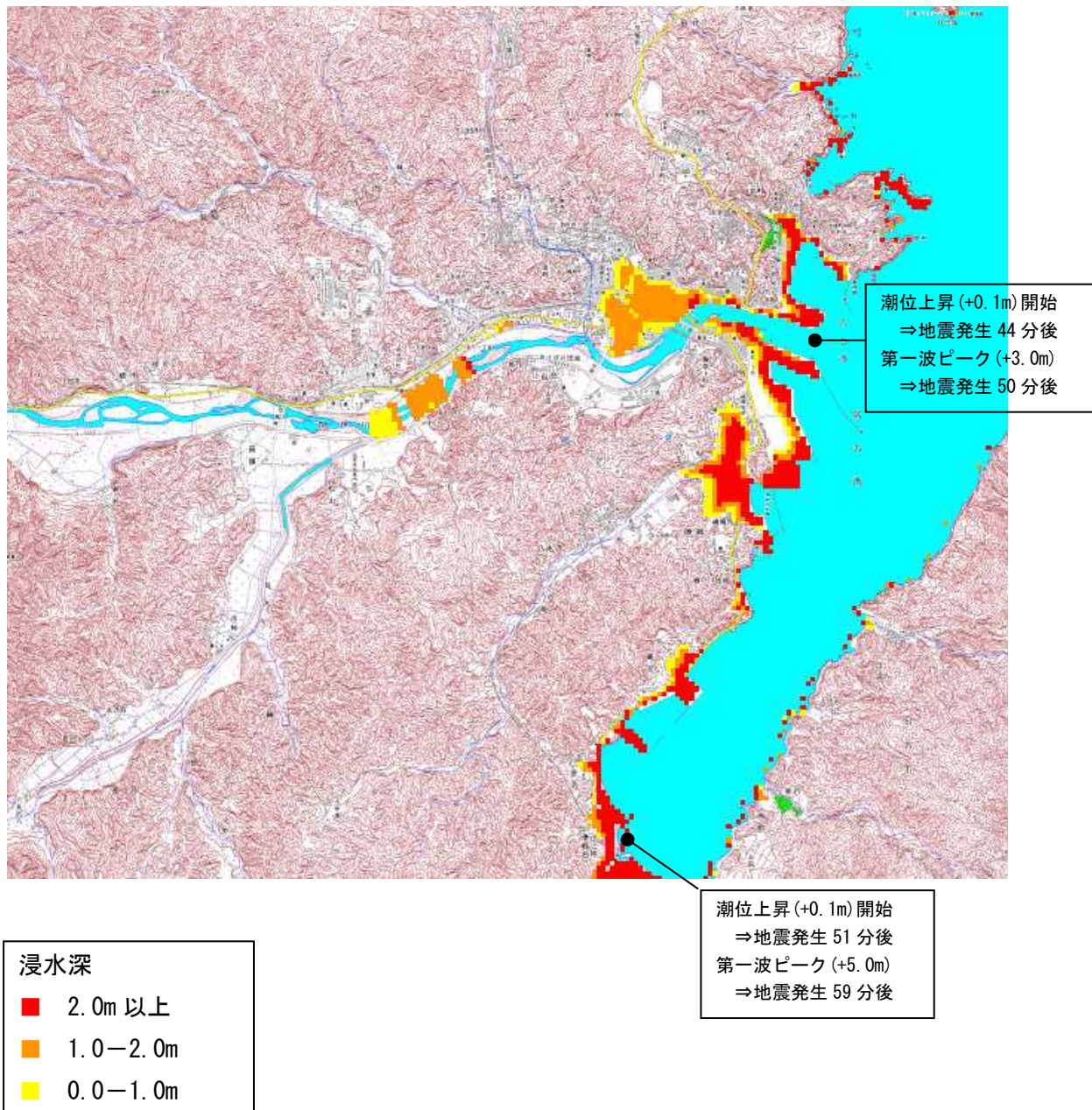


浸水深

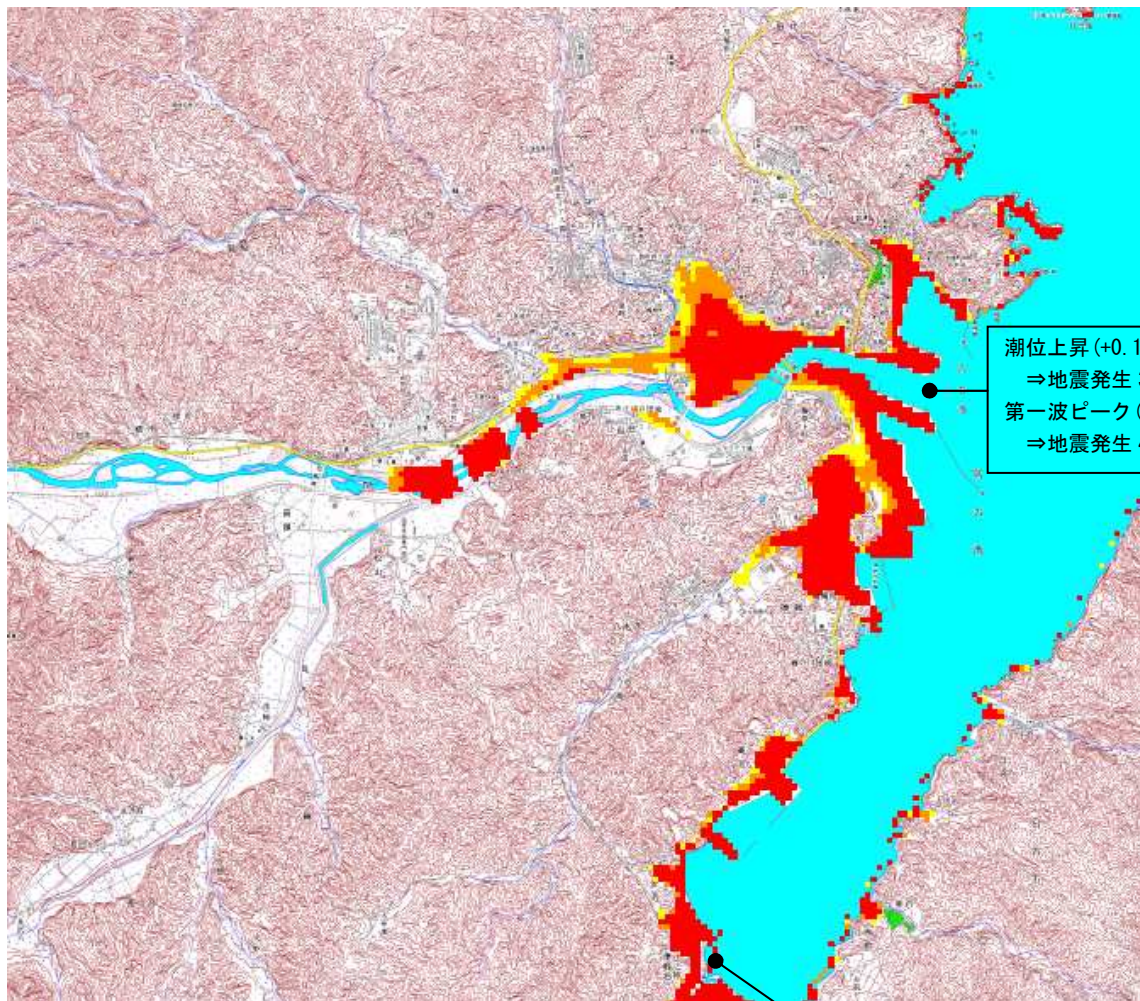
- 2.0m 以上
- 1.0—2.0m
- 0.0—1.0m

潮位上昇(+0.1m)開始  
⇒地震発生 58分後  
第一波ピーク(+2.4m)  
⇒地震発生 63分後

Model00619



Model00620

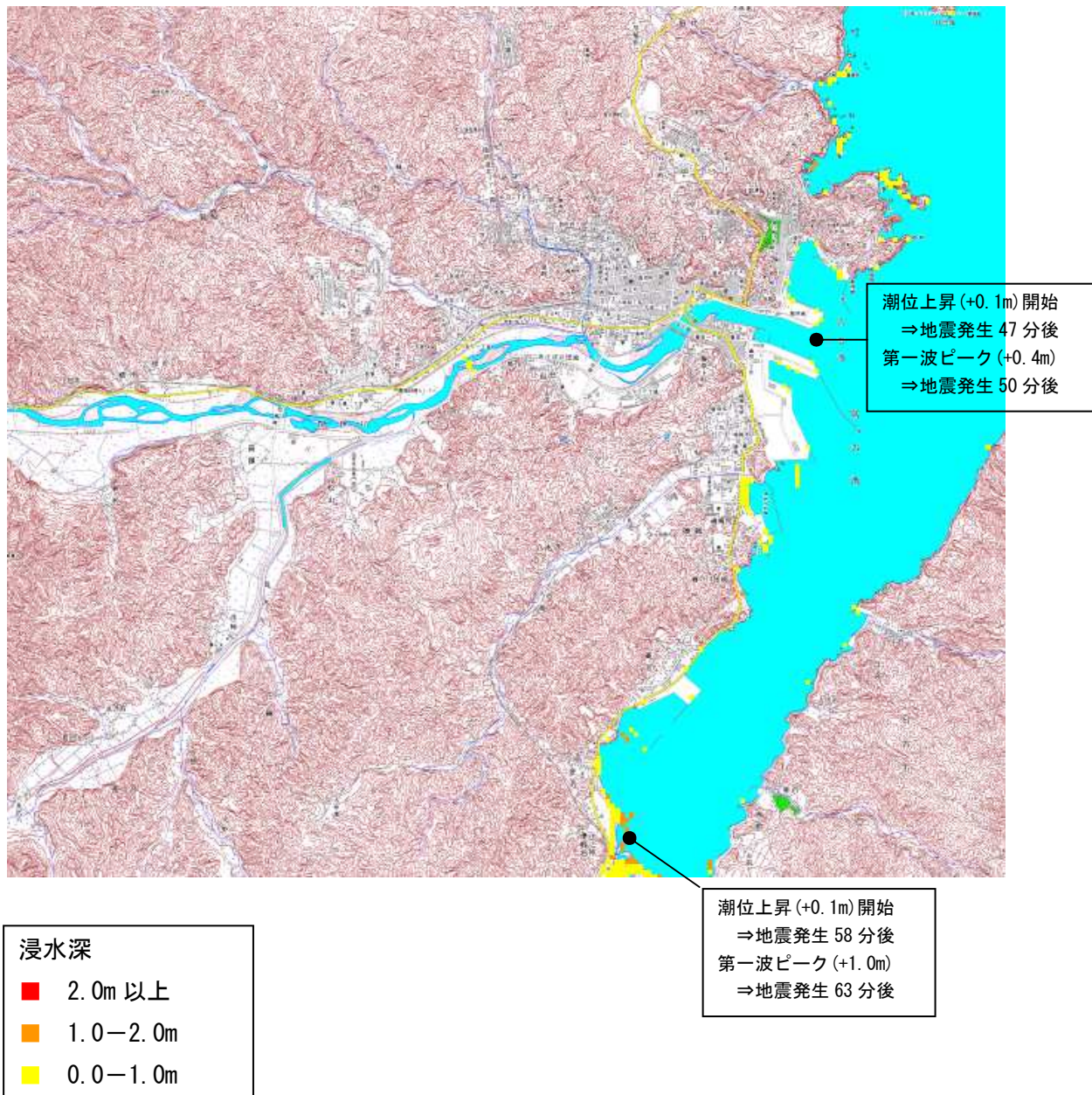


浸水深

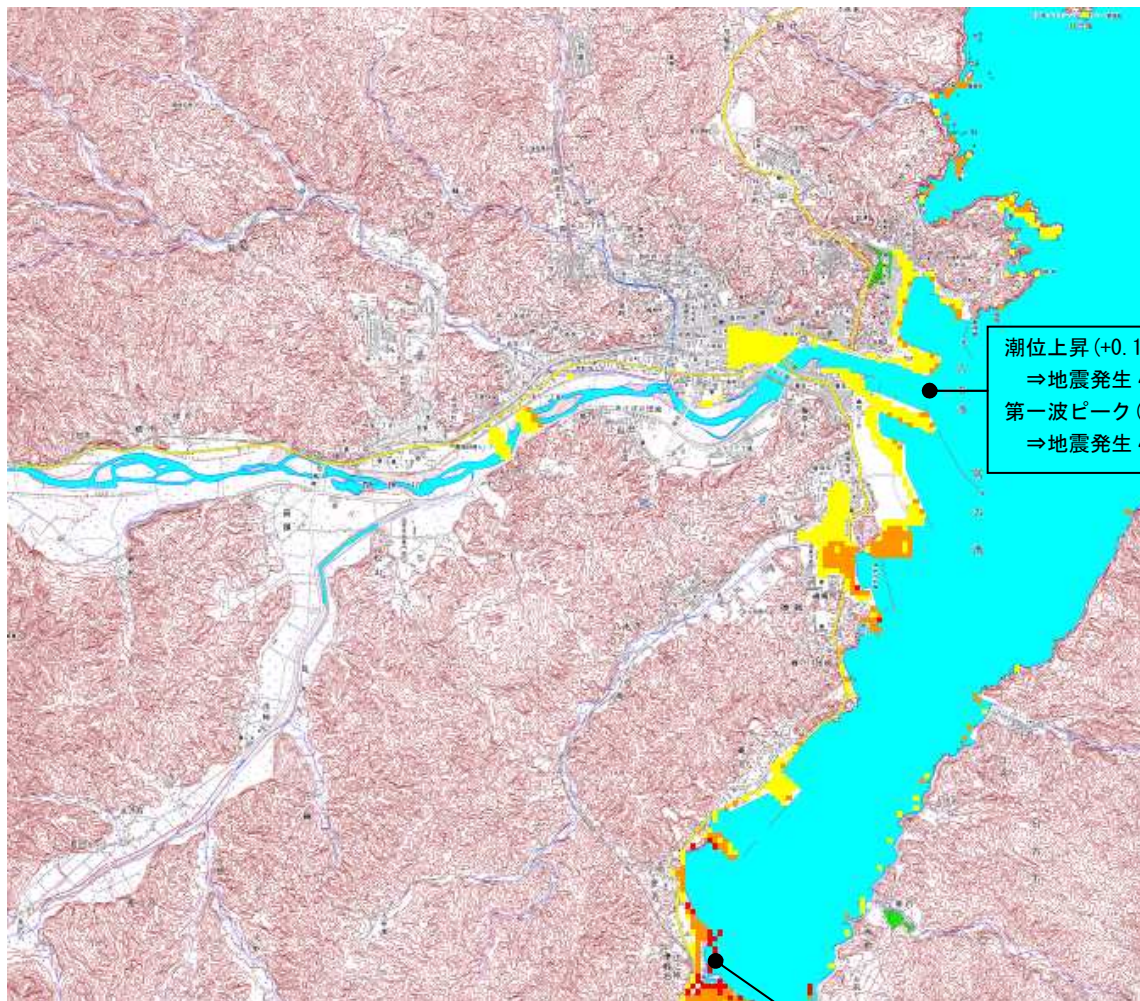
- 2.0m 以上
- 1.0—2.0m
- 0.0—1.0m

潮位上昇(+0.1m)開始  
⇒地震発生 42 分後  
第一波ピーク(+8.1m)  
⇒地震発生 82 分後

Model00621



Model00622



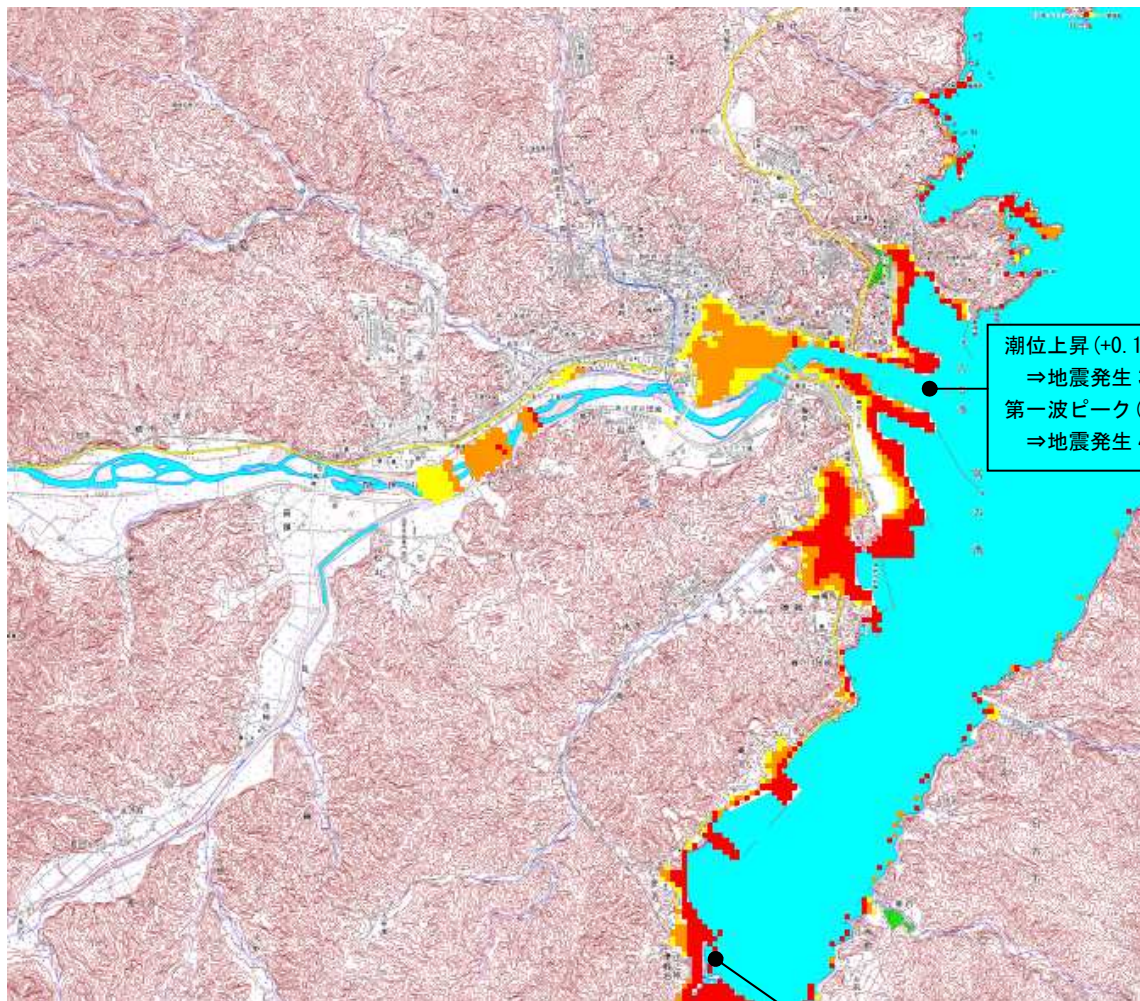
潮位上昇(+0.1m)開始  
⇒地震発生 44 分後  
第一波ピーク(+1.0m)  
⇒地震発生 48 分後

浸水深

■	2.0m 以上
■	1.0—2.0m
■	0.0—1.0m

潮位上昇(+0.1m)開始  
⇒地震発生 54 分後  
第一波ピーク(+2.1m)  
⇒地震発生 60 分後

Model00623



潮位上昇(+0.1m)開始  
⇒地震発生 39 分後  
第一波ピーク(+2.4m)  
⇒地震発生 46 分後

潮位上昇(+0.1m)開始  
⇒地震発生 49 分後  
第一波ピーク(+4.3m)  
⇒地震発生 56 分後

浸水深

■	2.0m 以上
■	1.0—2.0m
■	0.0—1.0m

Model00624

