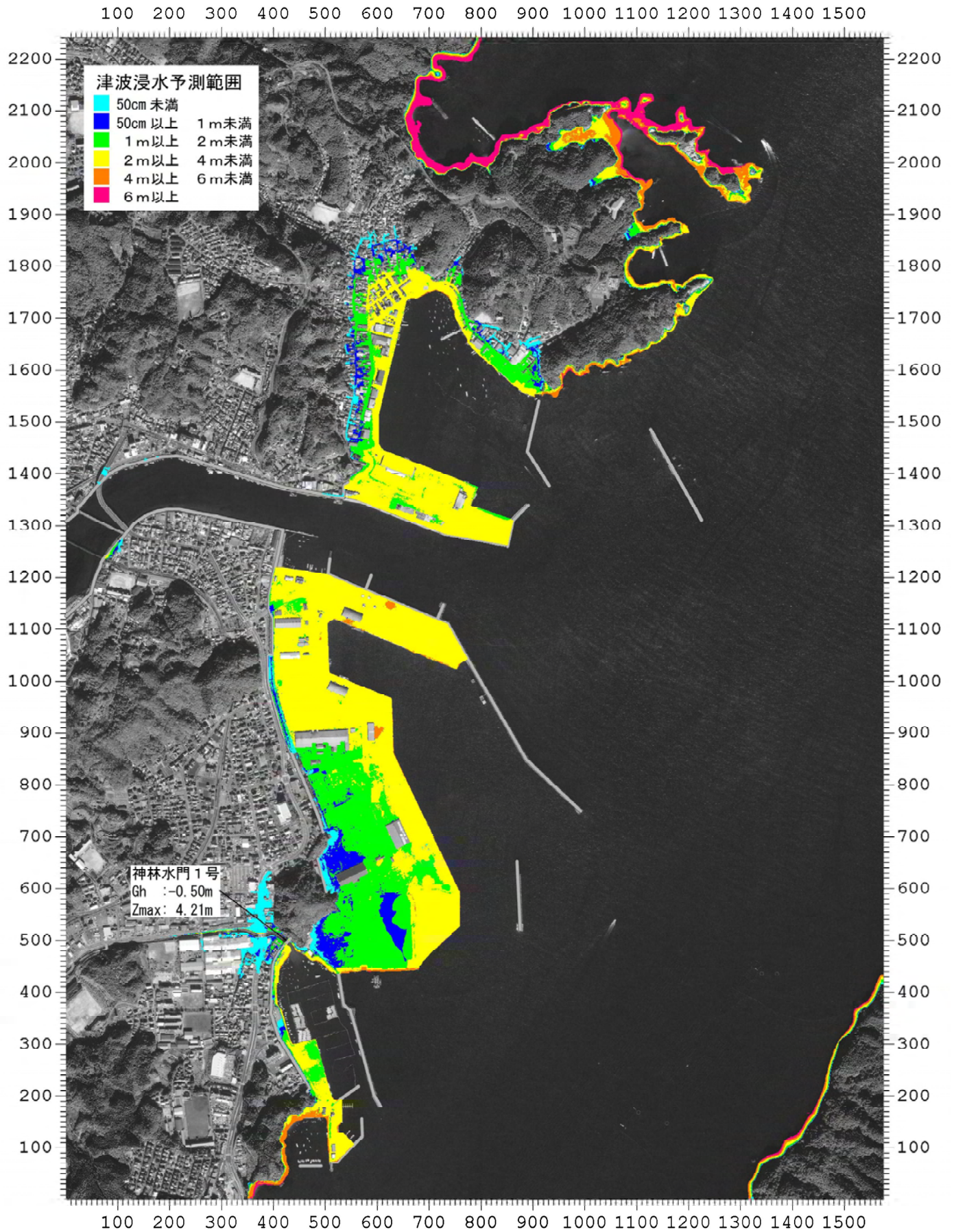


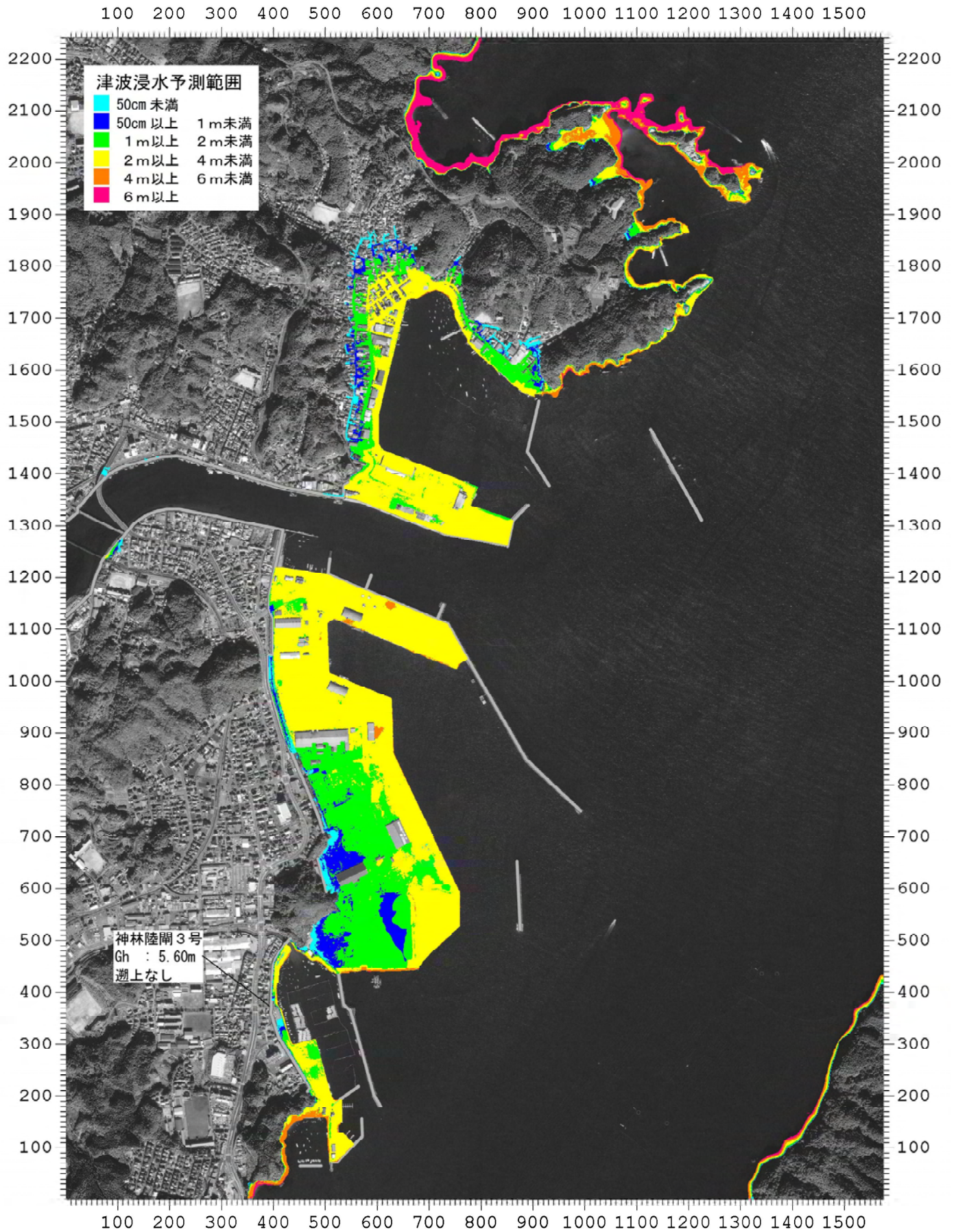
ケースC 神林水門1号開放



画像周囲の目盛りは2m単位

背景はイコノス画像を使用

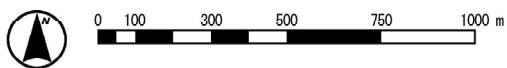
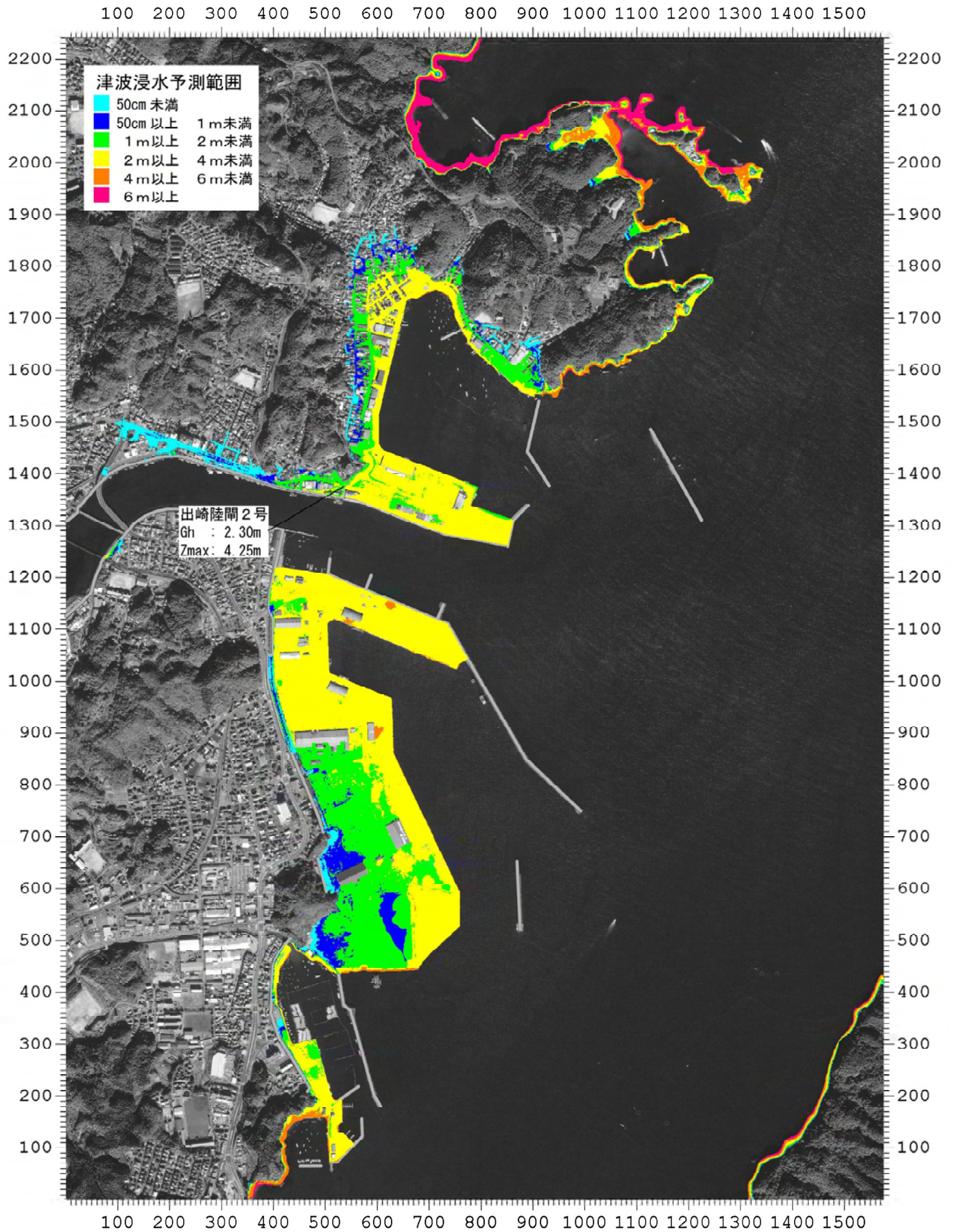
ケースD 神林陸閘3号開放



画像周囲の目盛りは2m単位

背景はイコノス画像を使用

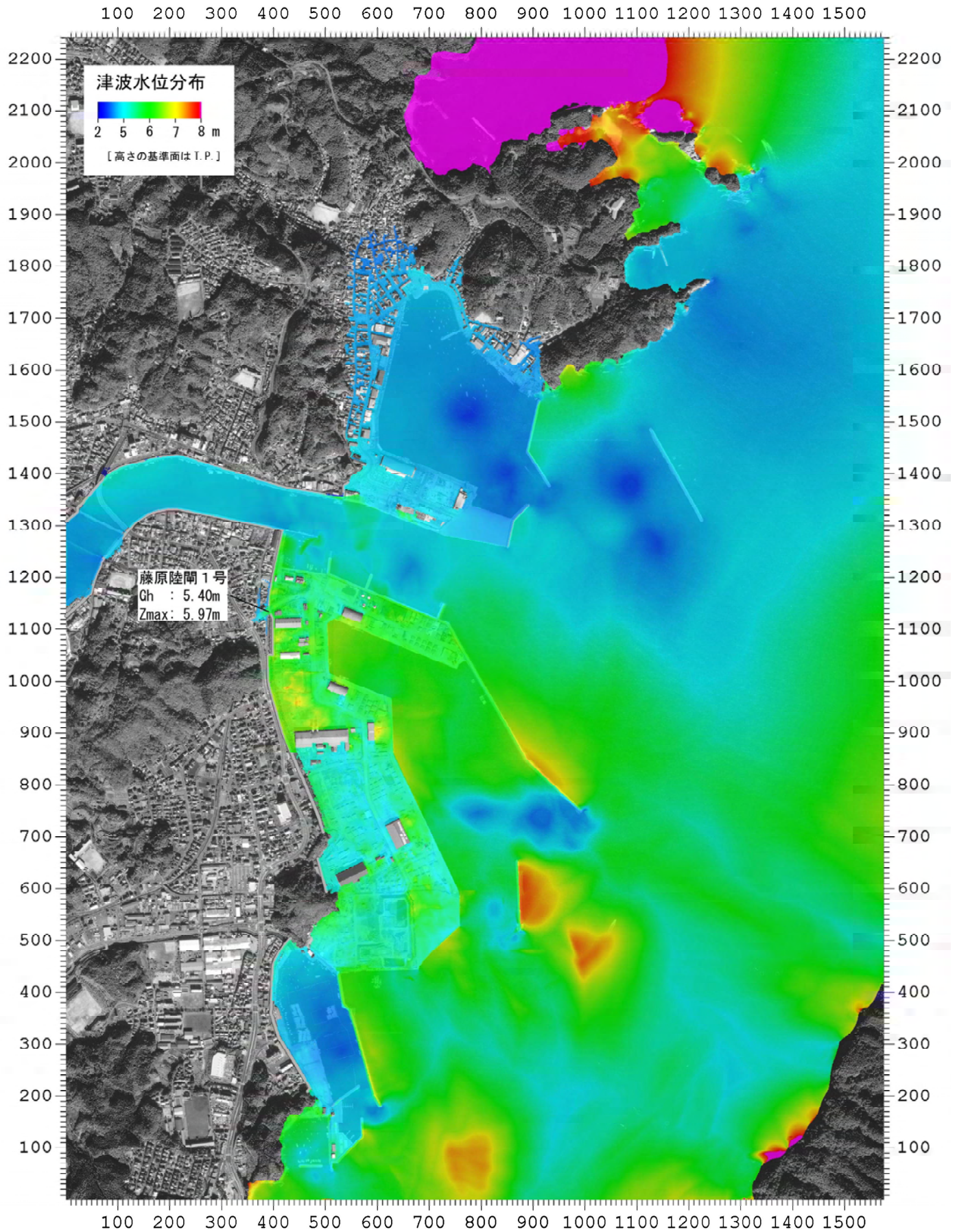
ケースE 出崎陸閘2号開放



画像周囲の目盛りは2m単位
 背景はイコノス画像を使用

6.2 最大水位分布图

ケースA 藤原陸閘1号開放



画像周囲の目盛りは2m単位

背景はイコノス画像を使用