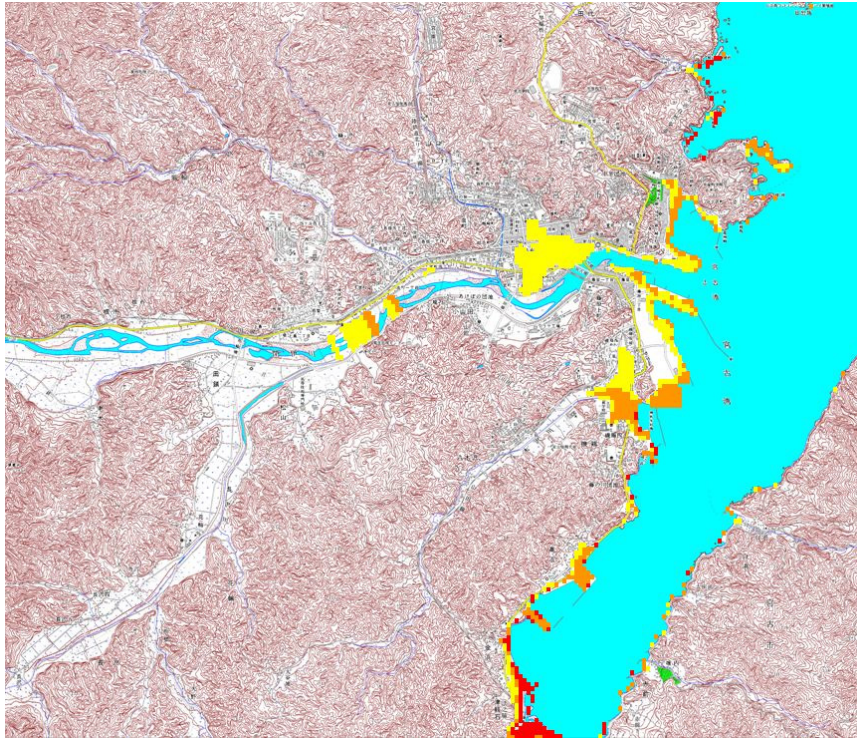
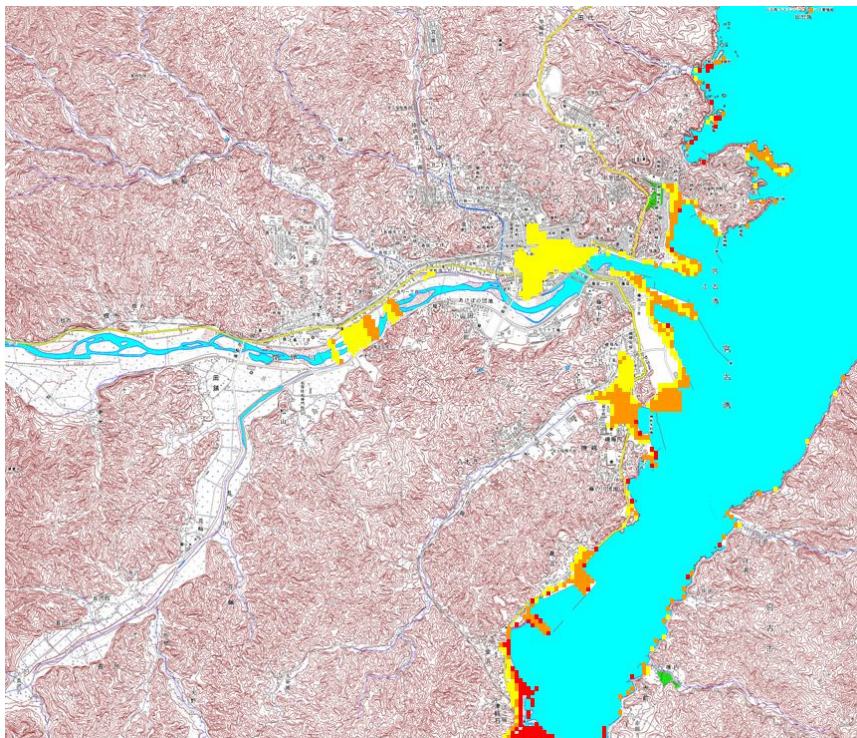


領域名	断層モデル名	UTM(E)	UTM(N)	マグニチュード	深さ (Km)	東経	北緯
宮古	model00305	225	355	8.3	10	148 33 14	38 12 28

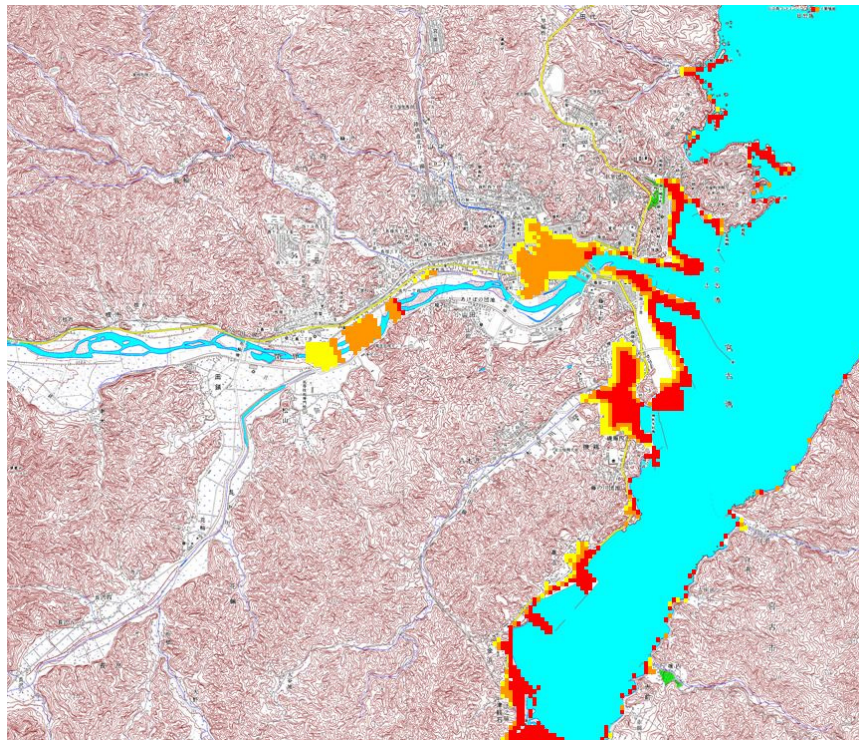


宮古	model00306	225	355	8.3	20	148 33 14	38 12 28
----	------------	-----	-----	-----	----	-----------	----------

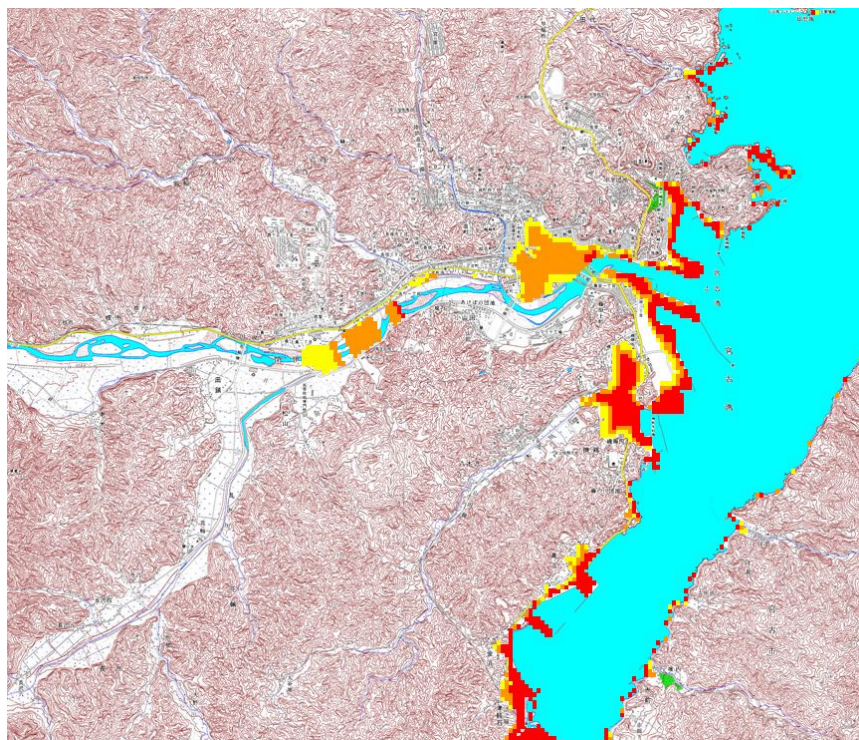




領域名	断層モデル名	UTM(E)	UTM(N)	マグニチュード	深さ (Km)	東経	北緯
宮古	model00307	225	355	8.6	1	148 33 14	38 12 28



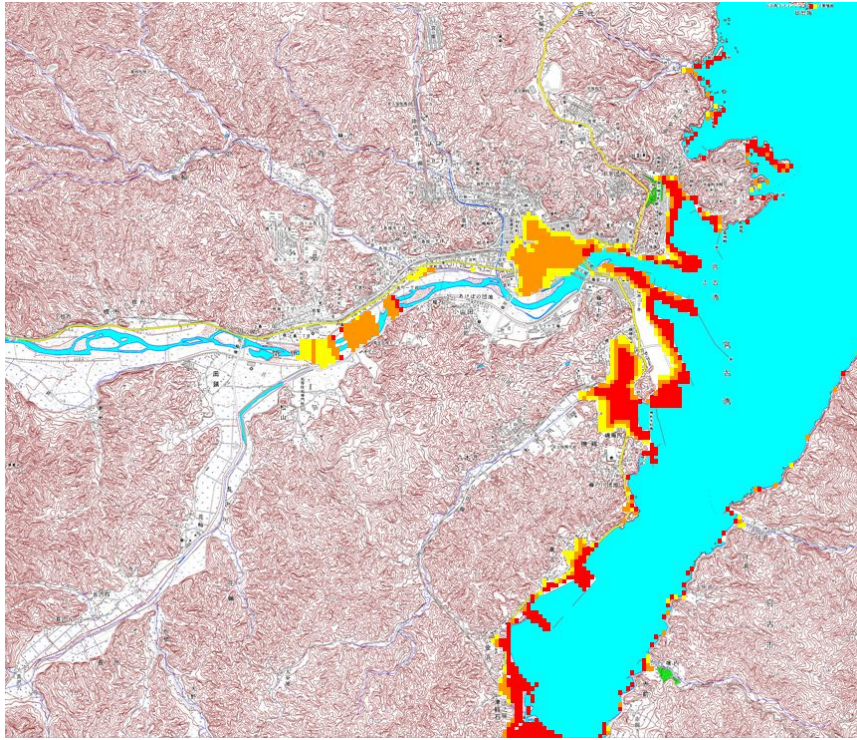
宮古	model00308	225	355	8.6	10	148 33 14	38 12 28
----	------------	-----	-----	-----	----	-----------	----------



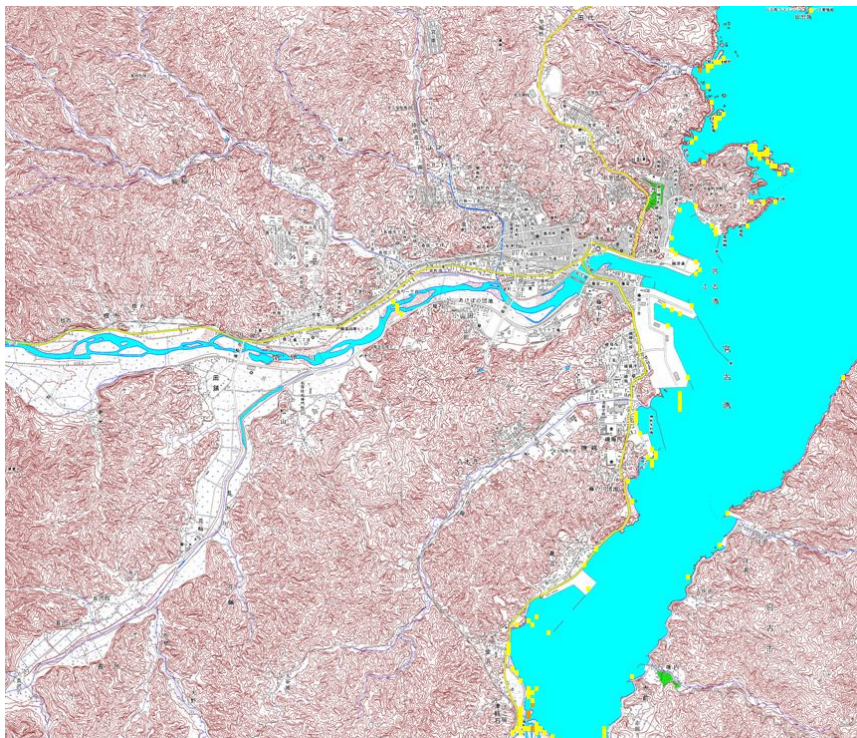
浸水深	■ 2.0m 以上	■ 1.0-2.0m	■ 0.0-1.0m
-----	-----------	------------	------------



領域名	断層モデル名	UTM(E)	UTM(N)	マグニチュード	深さ (Km)	東経	北緯
宮古	model00309	225	355	8.6	20	148 33 14	38 12 28

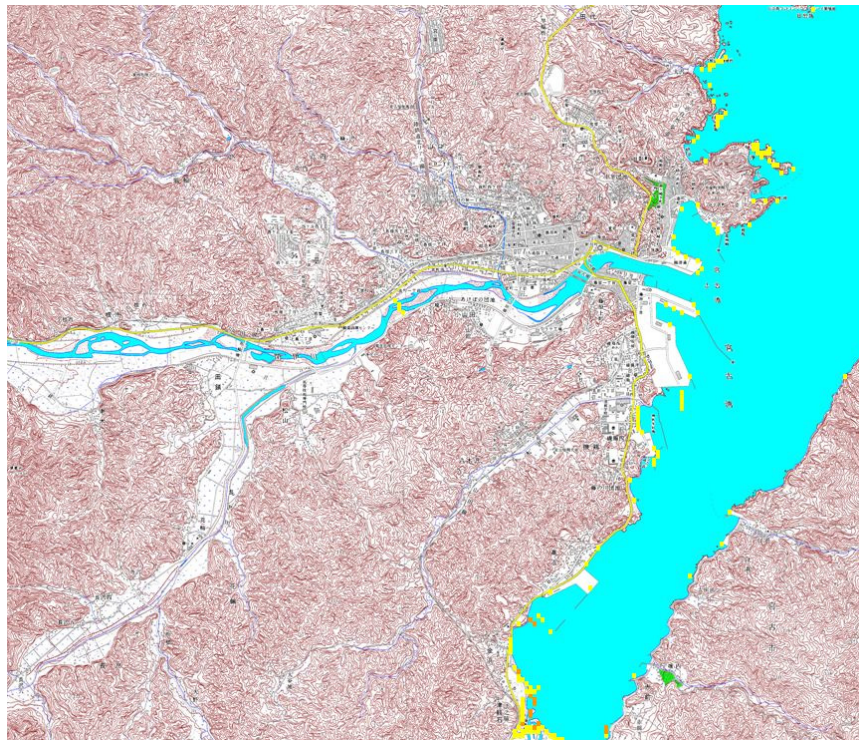


宮古	model00310	225	355	7.7	1	148 33 14	38 12 28
----	------------	-----	-----	-----	---	-----------	----------

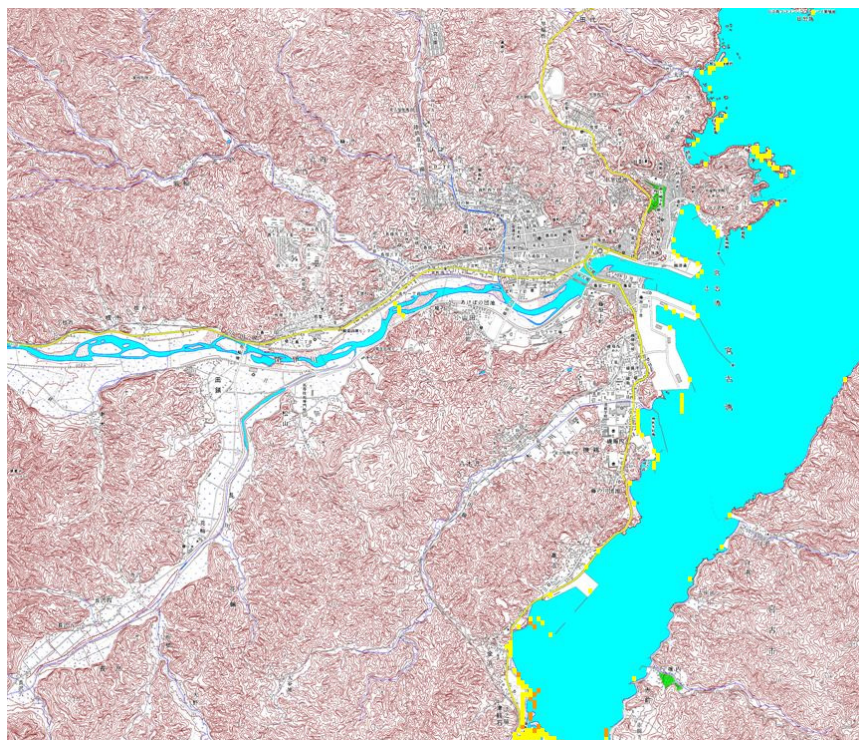




領域名	断層モデル名	UTM(E)	UTM(N)	マグニチュード	深さ (Km)	東経	北緯
宮古	model00311	225	355	7.7	10	148 33 14	38 12 28



宮古	model00312	225	355	7.7	20	148 33 14	38 12 28
----	------------	-----	-----	-----	----	-----------	----------



領域名	断層モデル名	UTM(E)	UTM(N)	マグニチュード	深さ (Km)	東経	北緯
宮古	model00313	225	355	7.7	1	148 33 14	38 12 28
計算が発散した為、浸水予測図を除外							
宮古	model00314	225	355	8.7	1	148 33 14	38 12 28
計算が発散した為、浸水予測図を除外							

