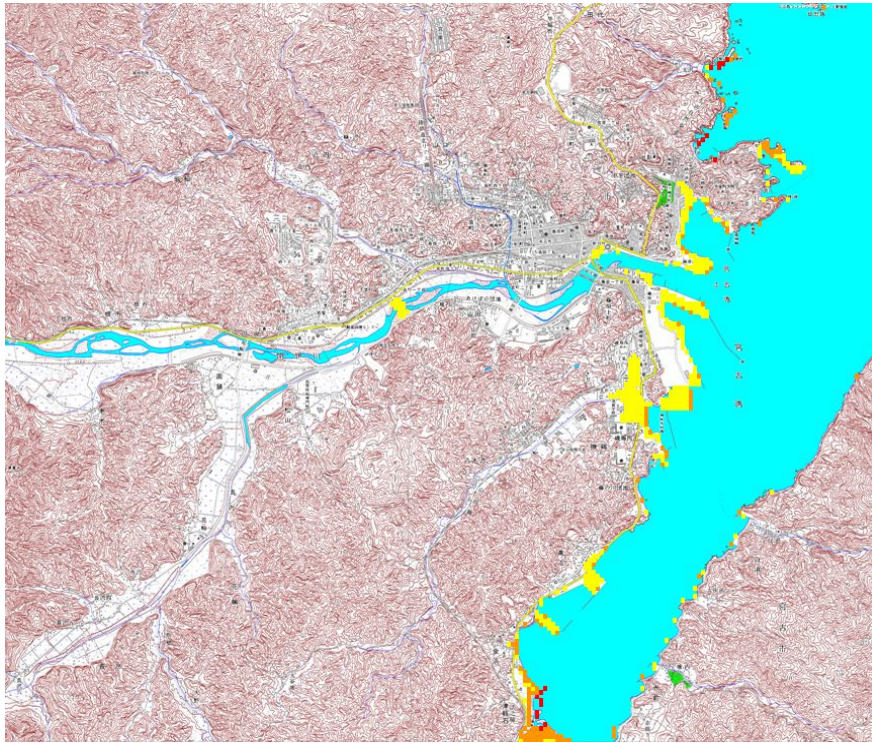
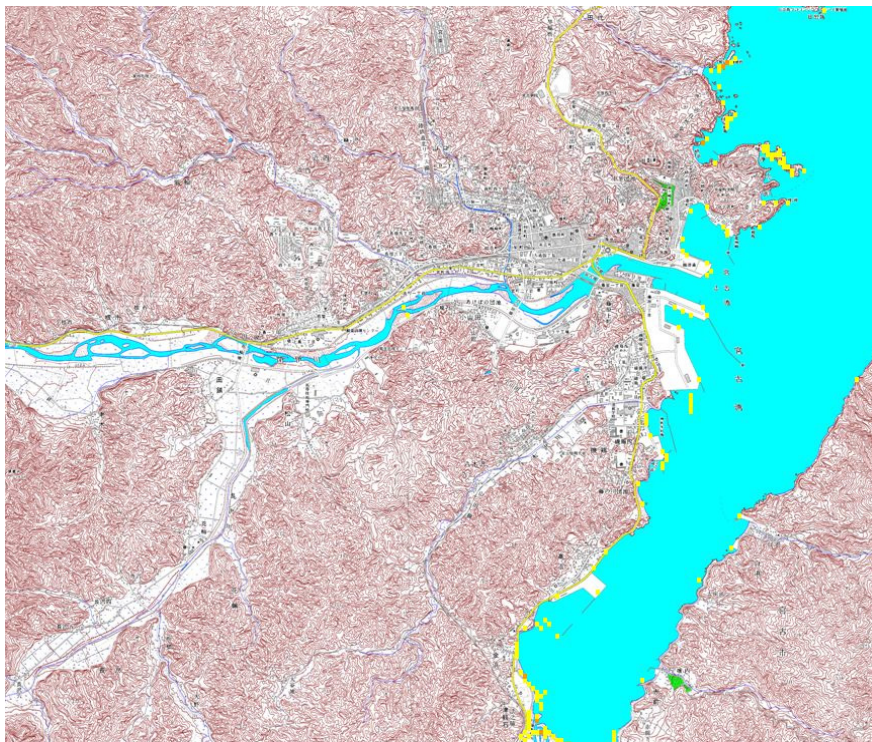


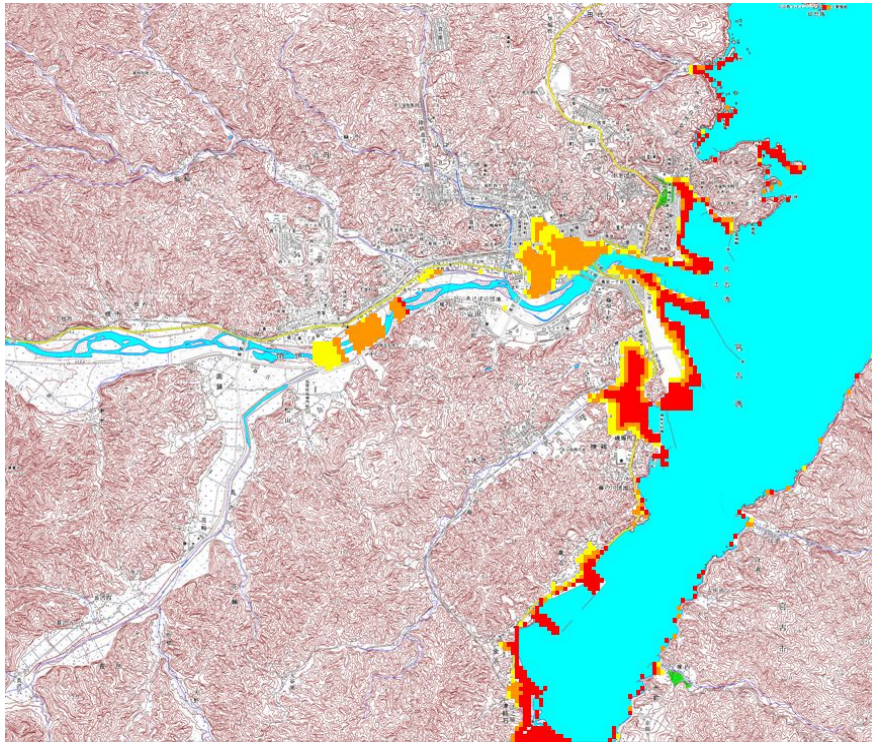
領域名	断層モデル名	UTM(E)	UTM(N)	マグニチュード	深さ (Km)	東経	北緯
宮古	model00601	365	690	8.6	1	150 15 11	42 5 25



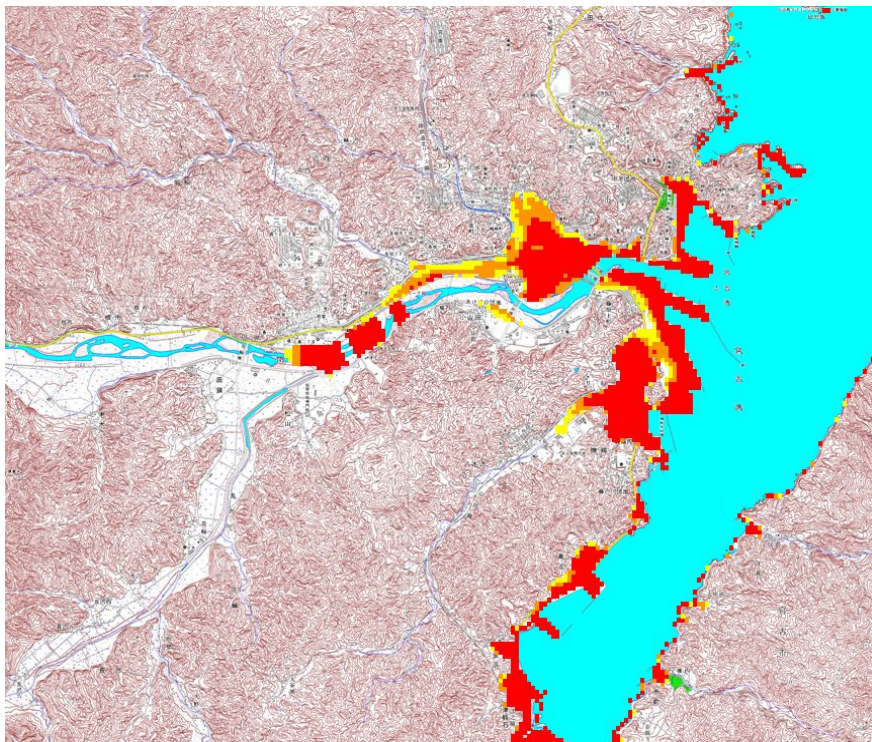
宮古	model00602	365	690	7.7	1	150 15 11	42 5 25
----	------------	-----	-----	-----	---	-----------	---------



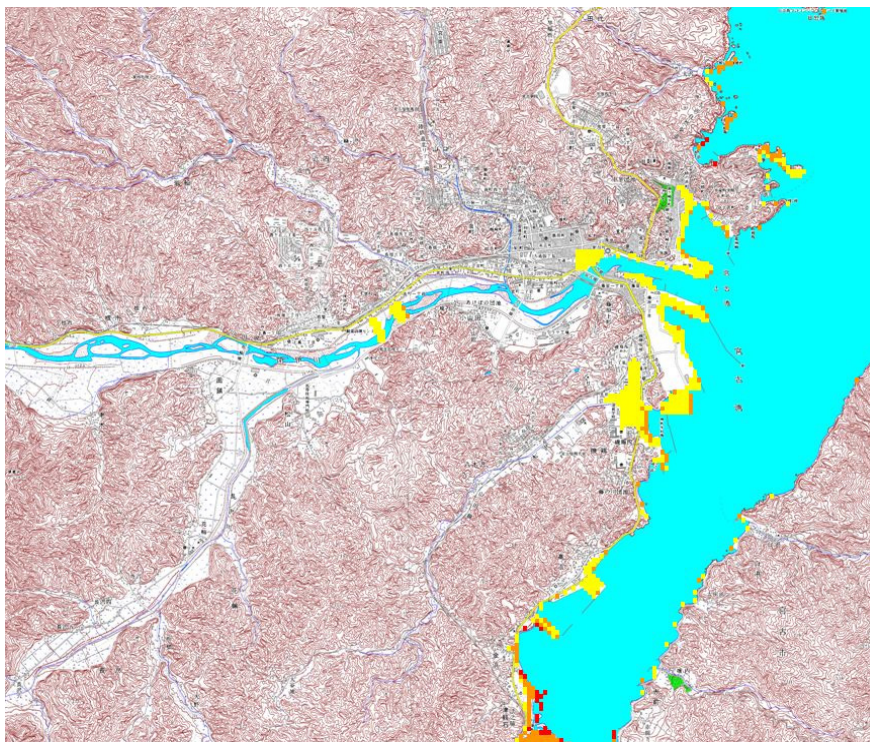
領域名	断層モデル名	UTM(E)	UTM(N)	マグニチュード	深さ (Km)	東経	北緯
宮古	model00603	365	690	8.3	1	150 15 11	42 5 25



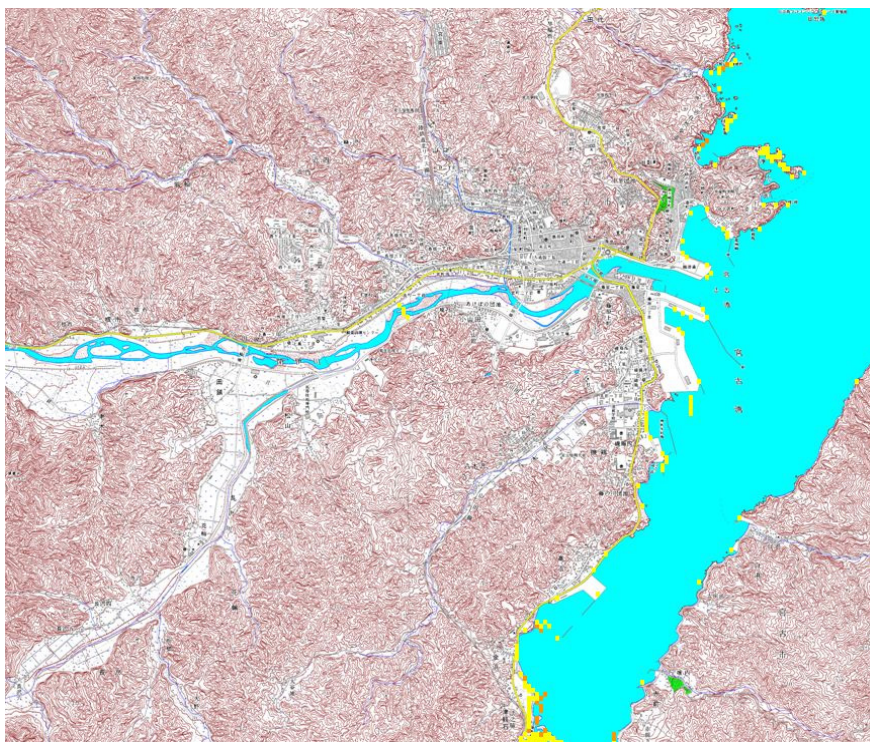
宮古	model00604	365	690	8.6	1	150 15 11	42 5 25
----	------------	-----	-----	-----	---	-----------	---------



領域名	断層モデル名	UTM(E)	UTM(N)	マグニチュード	深さ (Km)	東経	北緯
宮古	model00605	365	690	8.6	10	150 15 11	42 5 25

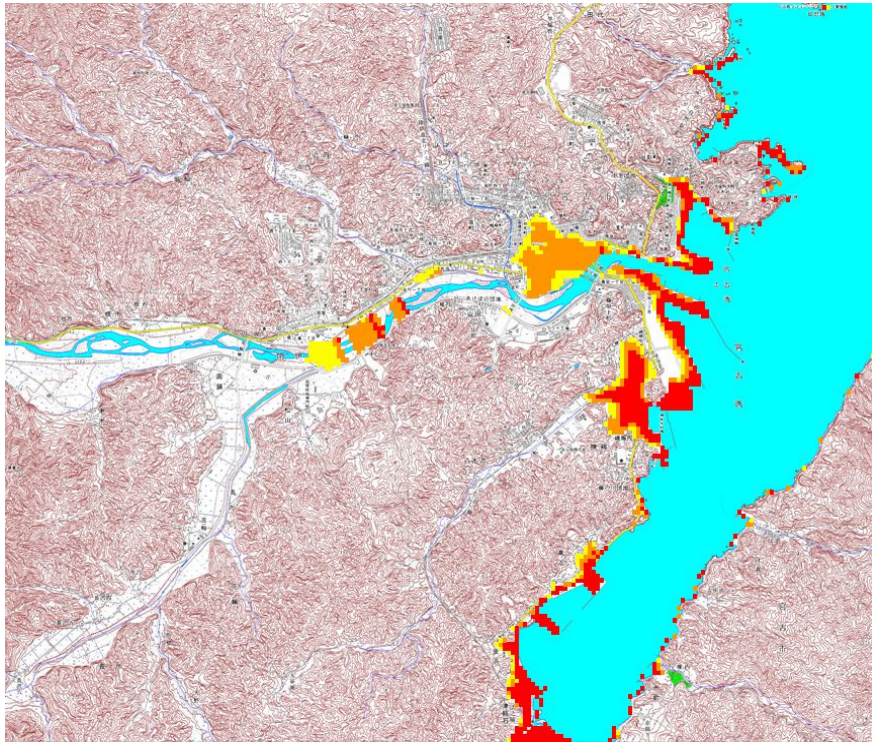


宮古	model00606	365	690	7.7	10	150 15 11	42 5 25
----	------------	-----	-----	-----	----	-----------	---------



浸水深	<span style="color: red;">■</span> 2.0m 以上	<span style="color: orange;">■</span> 1.0-2.0m	<span style="color: yellow;">■</span> 0.0-1.0m
-----	--	--	--

領域名	断層モデル名	UTM(E)	UTM(N)	マグニチュード	深さ (Km)	東経	北緯
宮古	model00607	365	690	8.3	10	150 15 11	42 5 25

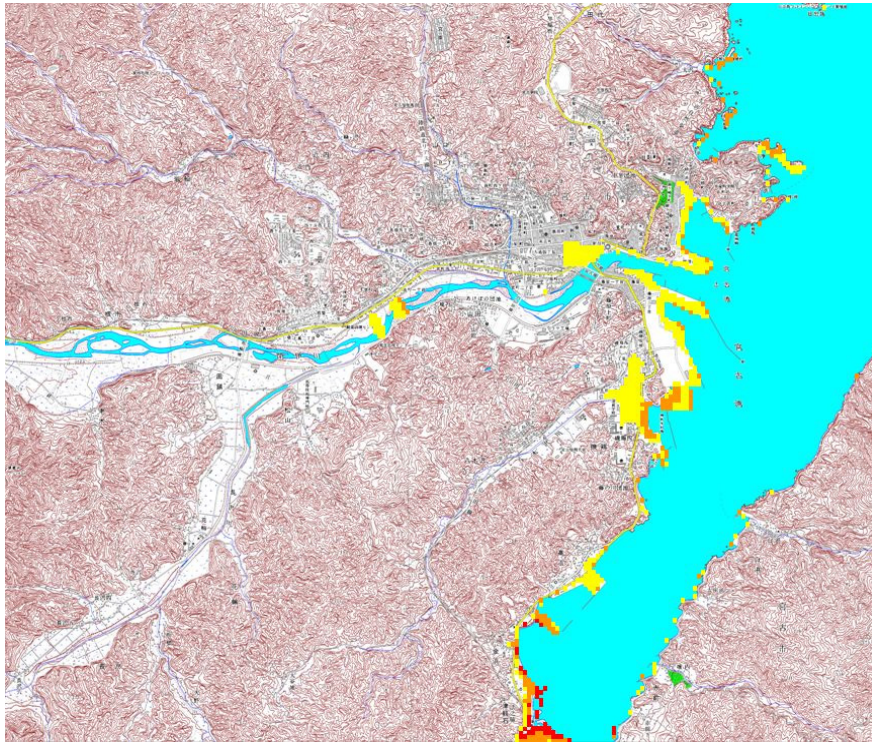


宮古	model00608	365	690	8.6	10	150 15 11	42 5 25
----	------------	-----	-----	-----	----	-----------	---------

計算が発散した為、浸水予測図を除外



領域名	断層モデル名	UTM(E)	UTM(N)	マグニチュード	深さ (Km)	東経	北緯
宮古	model00609	365	690	8.6	20	150 15 11	42 5 25



宮古	model00610	365	690	7.7	20	150 15 11	42 5 25
----	------------	-----	-----	-----	----	-----------	---------

