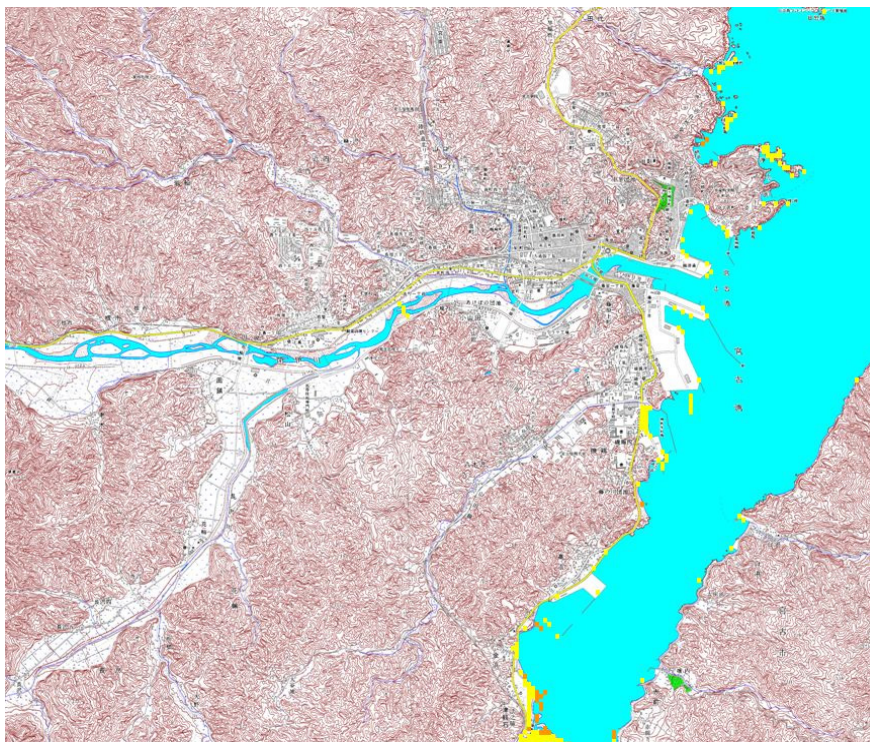
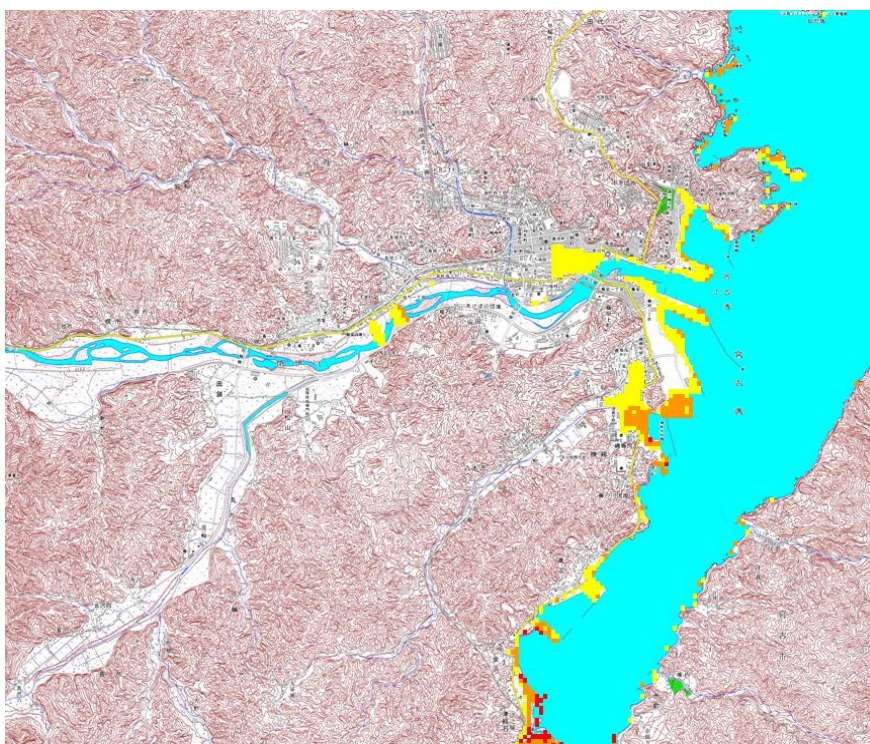


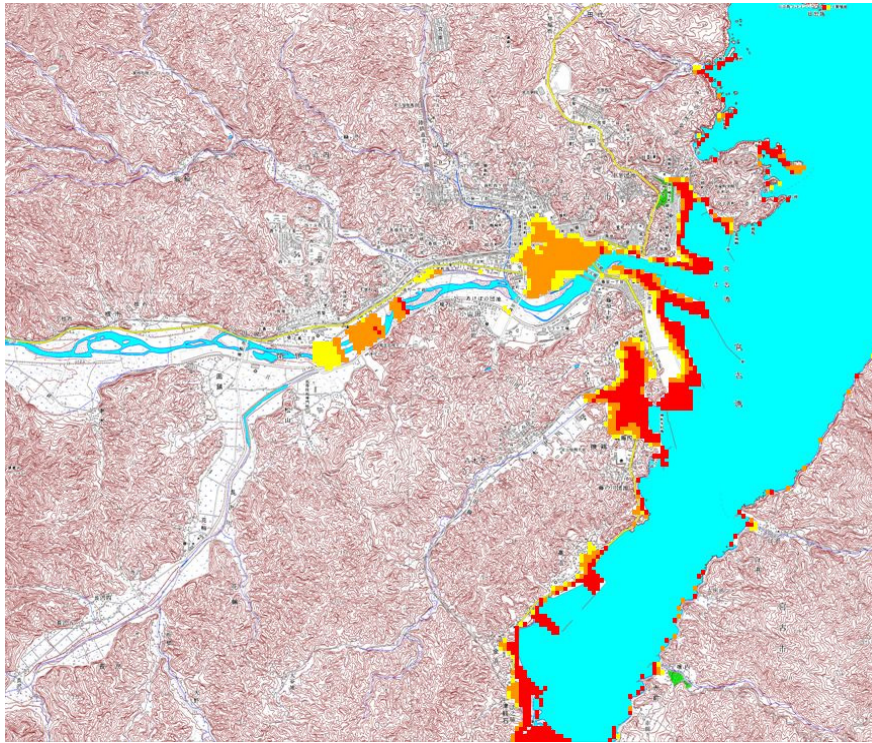
領域名	断層モデル名	UTM(E)	UTM(N)	マグニチュード	深さ (Km)	東経	北緯
宮古	model00621	345	715	7.7	15	150 58 10	42 25 0



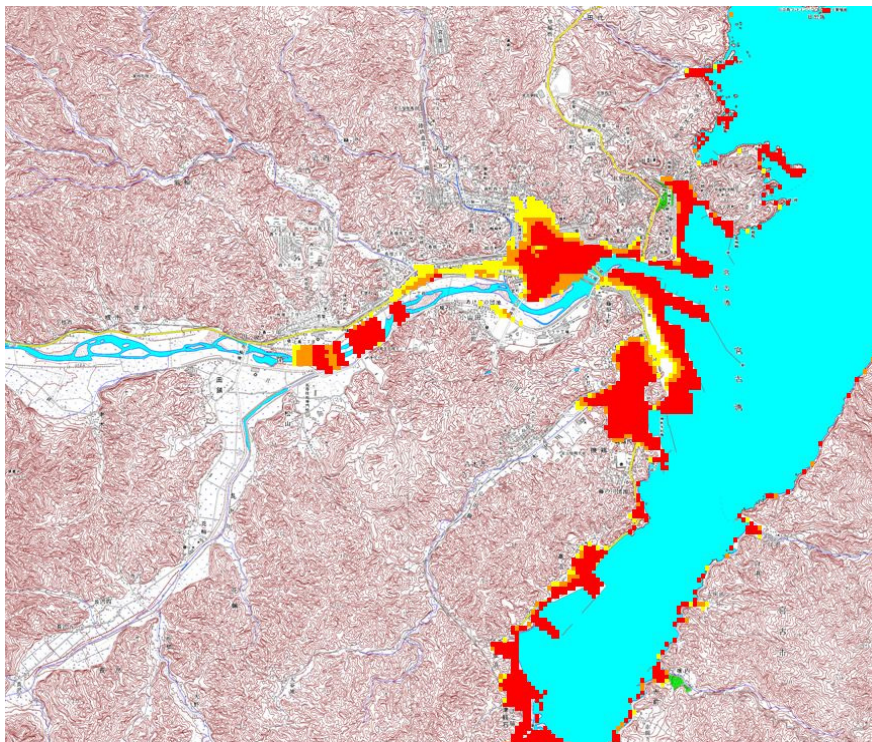
宮古	model00622	345	715	8.7	15	150 58 10	42 25 0
----	------------	-----	-----	-----	----	-----------	---------



領域名	断層モデル名	UTM(E)	UTM(N)	マグニチュード	深さ (Km)	東経	北緯
宮古	model00623	345	715	8.3	15	150 58 10	42 25 0

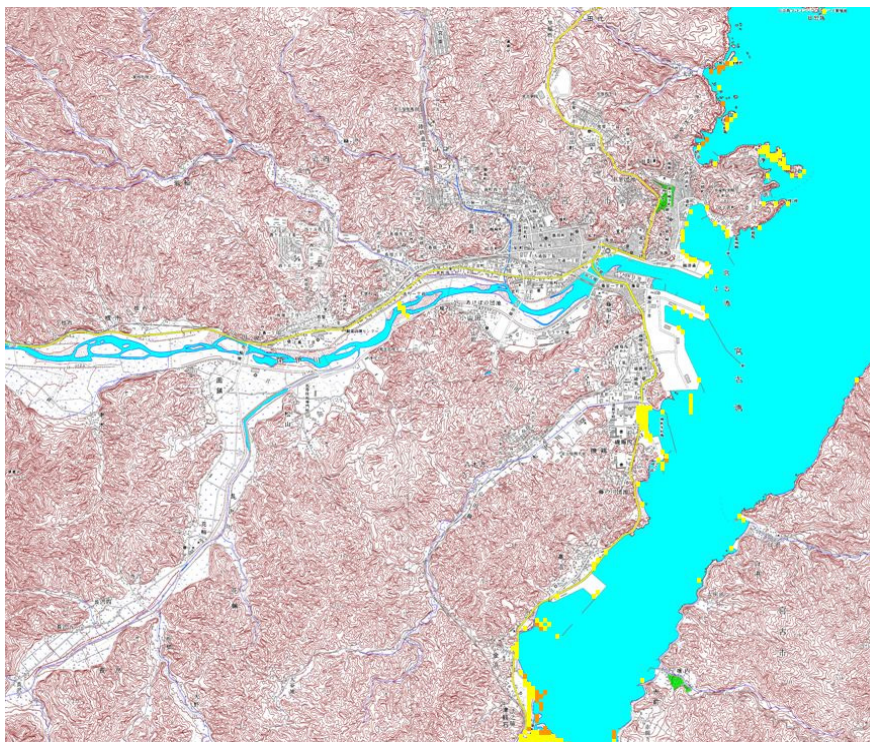


宮古	model00624	345	715	8.6	15	150 58 10	42 25 0
----	------------	-----	-----	-----	----	-----------	---------

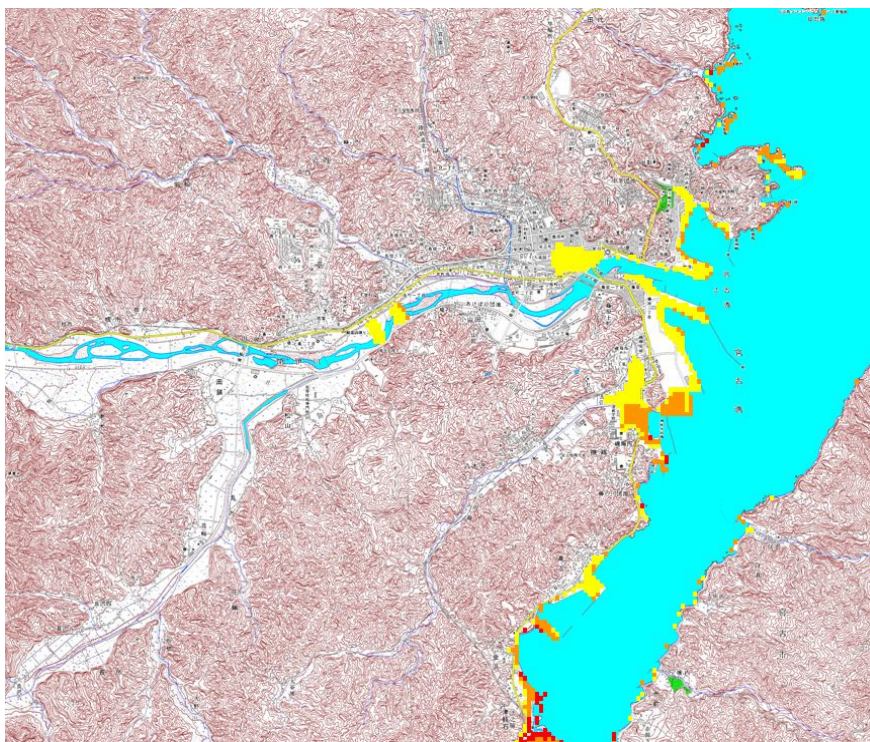


浸水深	2.0m 以上	1.0-2.0m	0.0-1.0m
	■	■	■

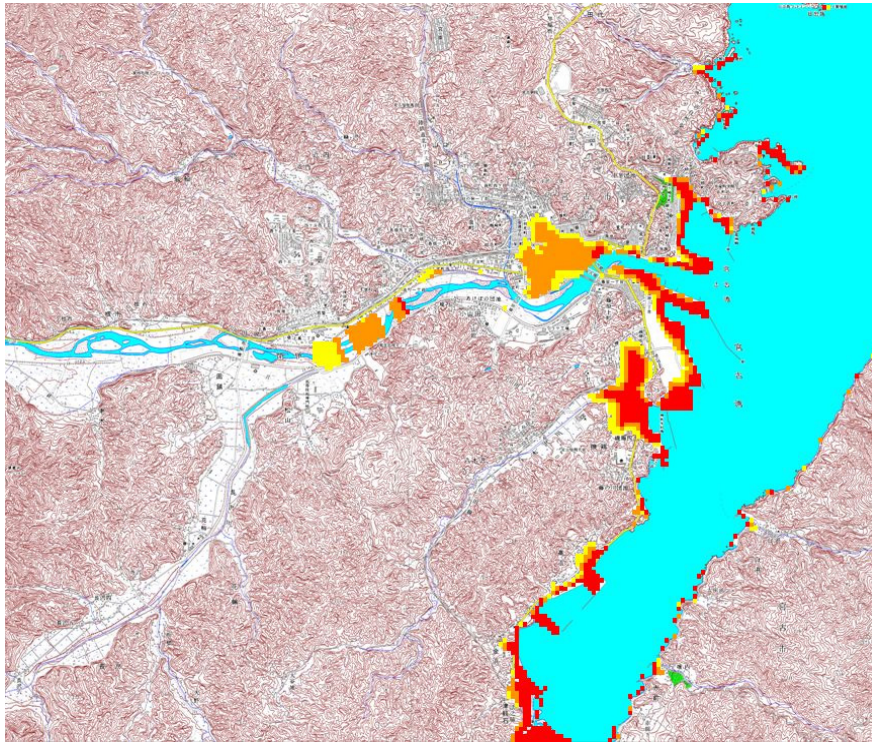
領域名	断層モデル名	UTM(E)	UTM(N)	マグニチュード	深さ (Km)	東経	北緯
宮古	model00625	345	715	7.7	15	150 58 10	42 25 0



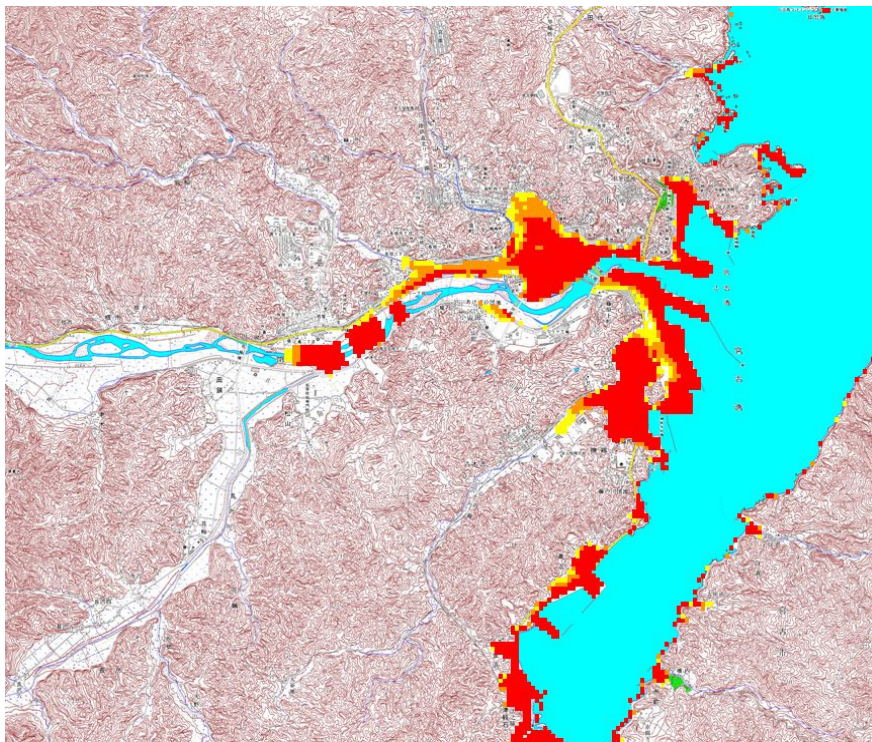
宮古	model00626	345	715	8.7	15	150 58 10	42 25 0
----	------------	-----	-----	-----	----	-----------	---------



領域名	断層モデル名	UTM(E)	UTM(N)	マグニチュード	深さ (Km)	東経	北緯
宮古	model00627	345	715	8.3	15	150 58 10	42 25 0



宮古	model00628	345	715	8.6	15	150 58 10	42 25 0
----	------------	-----	-----	-----	----	-----------	---------



領域名	断層モデル名	UTM(E)	UTM(N)	マグニチュード	深さ (Km)	東経	北緯
宮古	model00629	345	715	7.7	30	150 58 10	42 25 0
計算が発散した為、浸水予測図を除外							
宮古	model00630	345	715	8.7	30	150 58 10	42 25 0

