

緑色 保全・活用上重要な自然環境が集中している地域

↔ 水辺環境

○ とくに重要な谷津環境、樹林地

● 重要な谷津環境、樹林地

浅藍色 水田

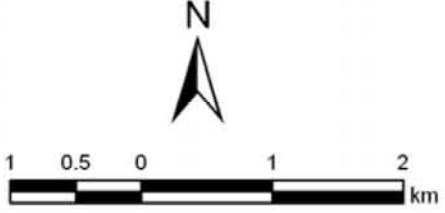
深藍色 水域

赤点線 水田自然に重点をおくエリア

黄点線 その他のエリア

赤線 調査範囲

斜線 近郊緑地保全区域



第6回自然環境保全基礎調査植生調査（環境省 2000）を元に作成。
 本書に掲載した地図は、国土地理院長の承認を得て、同院発行の2万5千分の1地形図を複製したものである。
 （承認番号 平19関複、第12号）

図 2-3-5 自然環境の保全・活用において重要な地域

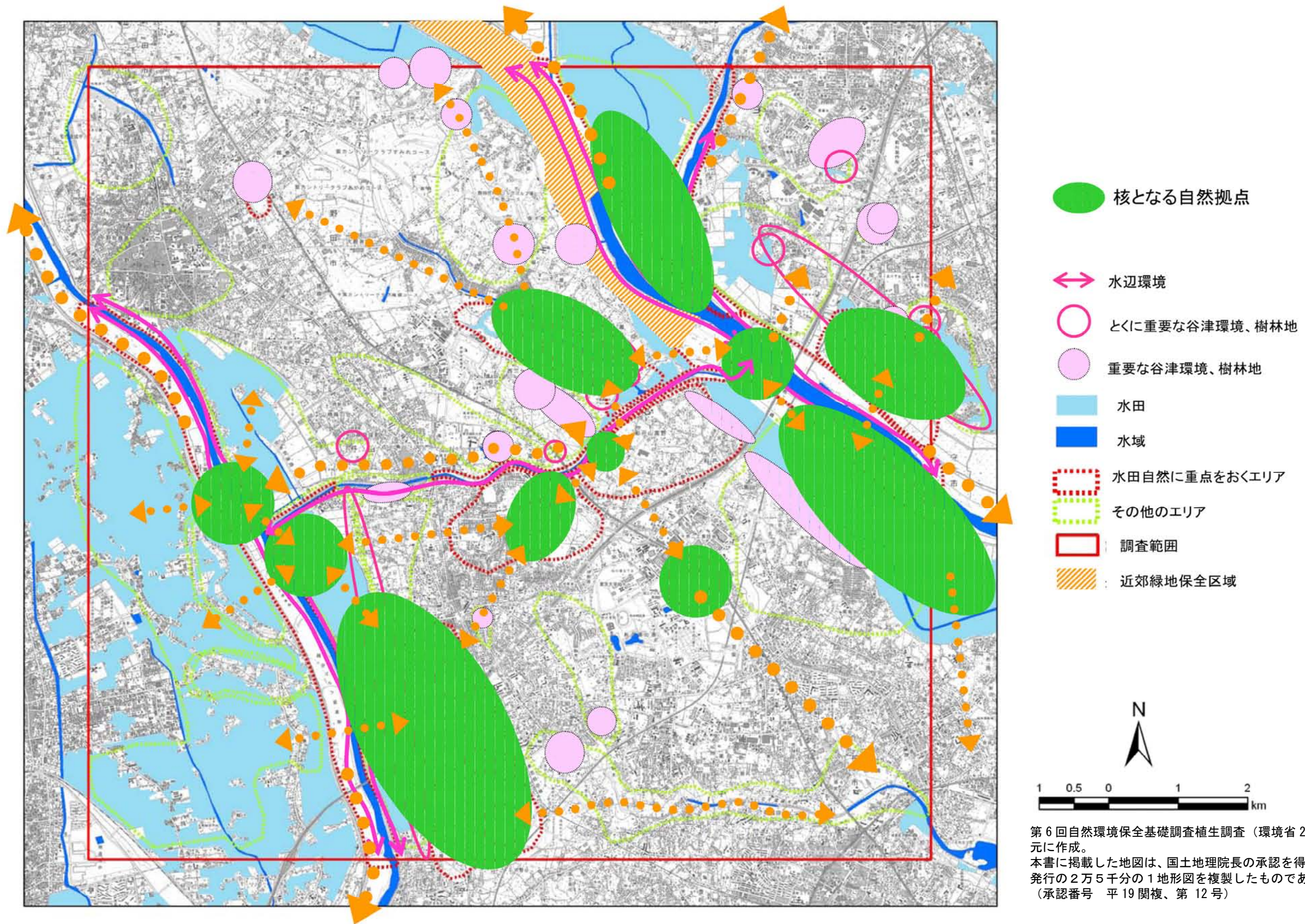


図 2-3-6 エコロジカル・ネットワークのイメージ