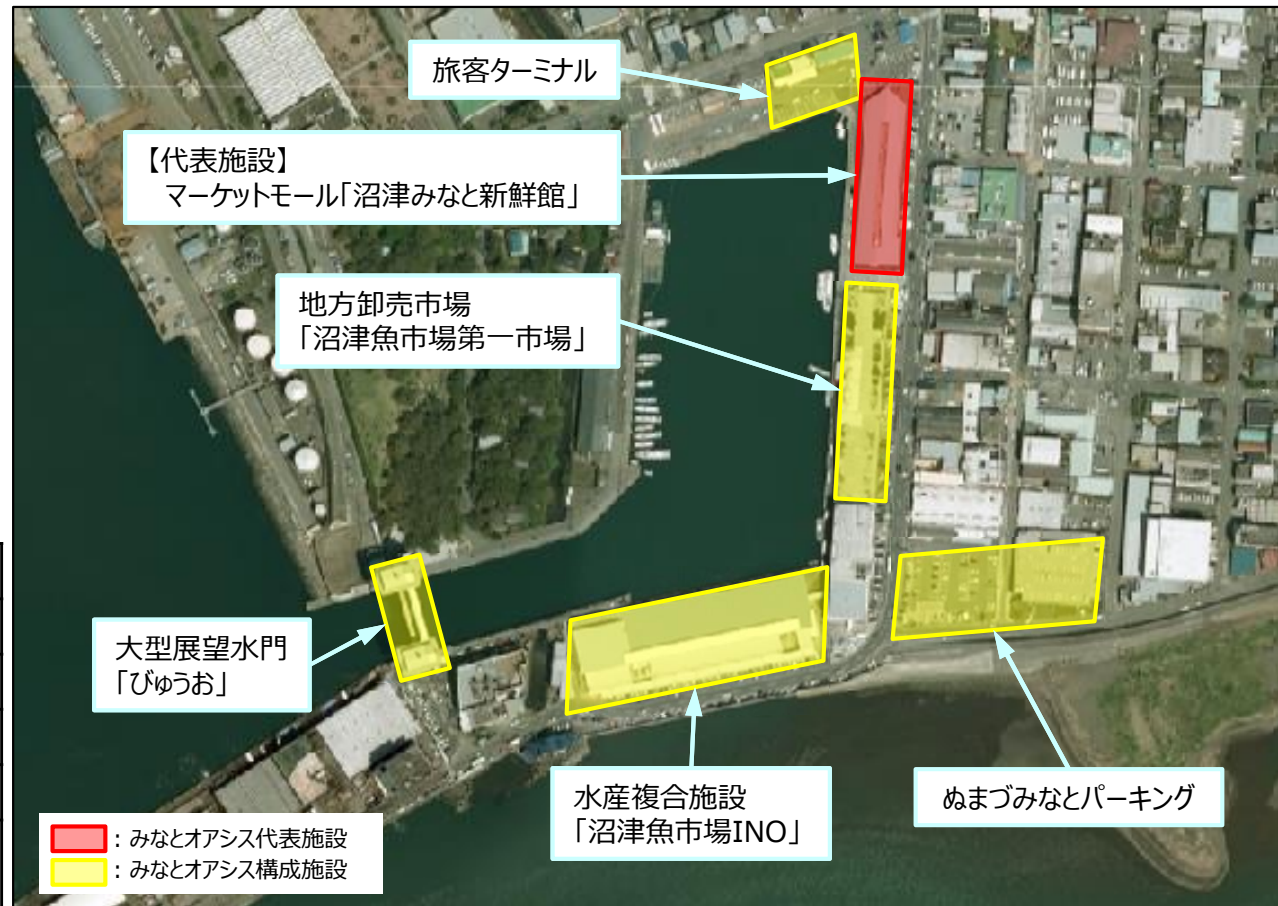


【概要】みなとオアシス沼津



国土地理院地図（電子国土Web）(<https://maps.gsi.go.jp>)をもとに国土交通省作成



【基本情報】	
設置者	沼津市
運営者	沼津港振興会
所在港湾	沼津港【地方港湾】
港湾管理者	静岡県
登録日	平成19年11月7日（中部地方整備局長） 平成29年2月16日（港湾局長）

【代表施設】



マーケットモール「沼津みなと新鮮館」

【主なイベント】



沼津みなと新鮮館 周年祭



ぬまづ港の街BAR



大型展望水門「びゅうお」のライトアップ

代表施設 沼津みなと新鮮館

魚食普及・地産地消を目指す店舗が勢ぞろい！
観光案内やゆったり休憩スペースも完備！
ウッドデッキではイベントも開催しています



構成施設 沼津魚市場第一市場

全国から選りすぐりの水産物が陸送で運ばれる
静岡県東部の水産拠点！
魚市場だけでなく、イベントスペースとしても
活用されています



構成施設 港口(みなとぐち)公園

松林と四季折々の景色が楽しめる憩いの休憩
スポット！芝生公園なのでご家族でのんびりと
した時間が楽しめます



構成施設 大型展望水門「びゅうお」

富士山から駿河湾まで360°
堪能できる展望デッキ！
夜間のライトアップや
トリックアートも楽しめます！



構成施設 水産複合施設「沼津魚市場INO(イーノ)」

HACCP対応型の卸売市場
早朝行われるセリの様子を
2階の見学通路から見学
できます
絶品の魚食館もおススメ！



名産品 名産干物が盛りだくさん！

沼津は日本有数の干物の生産地
全国区のアジの干物以外にも美味しい干物が
盛りだくさん！



名産品 日本イチの駿河湾の深海魚

日本イチの深さを誇る駿河湾
深海魚の見た目のユニークさと美味しさの
ギャップを味わってください♪
※取り扱いが無い店舗もあります



観光 沼津みなと商店街

どの店舗に行けばよいか迷っちゃう！？
飲食店からお土産までなんでも揃う県内有数の
みなと商店街です！



観光 沼津港遊覧クルーズ

富士山を海から眺めることができる
特別な時間をゆったりクルーズで
お楽しみください



観光 港八十三番地(沼津港深海水族館)

深海魚ブームの立役者！沼津港深海水族館や
VRアトラクションなどの体験施設
ジャンル問わずのグルメが並ぶ人気スポットです！



【概要】みなとオアシスおおいがわ



国土地理院地図（電子国土Web）(<https://maps.gsi.go.jp>)をもとに国土交通省作成



【基本情報】	
設置者	焼津市
運営者	大井川港振興会
所在港湾	大井川港【地方港湾】
港湾管理者	焼津市
登録日	平成26年11月7日（中部地方整備局長） 平成29年2月16日（港湾局長）

【代表施設】



大井川港港湾会館

【主なイベント】



踊夏祭（おどらっかい）



大井川港朝市



大井川港釣り大会

代表施設 大井川港港湾会館

災害時には避難施設としての機能を備えているほか、屋上からは大井川港や入出港・停泊する船舶、富士山の素晴らしい風景を一望できます。所在地：焼津市飯淵2160



構成施設 大井川港漁協直営食堂「さくら」

駿河湾で水揚げされた、新鮮な大井川産桜えびとしらすを使った丼ぶりが名物です。漁協直営ならではの新鮮な海の幸をご賞味ください。所在地：焼津市飯淵1960



名産品 桜えび・しらす

大井川港の水産品として、桜えびとしらすが有名です。特に桜えびは全国で唯一駿河湾でのみ漁獲され、大井川港を含む2港だけでしか水揚げされていない特産品です。



生桜えび

生しらす

イベント 大井川港朝市(4月)



さかなのまち焼津の漁港三大まつりのひとつで、1万5千人の来場者で賑わう大人気の朝市です。駿河湾特産の桜えびは大井川港で春漁真っ最中！その新鮮な桜えびや生しらすを販売します。また、大井川港の漁師鍋の無料配布や、フリーマーケットなども開催されます。

イベント 踊夏祭(おどらっかさい)(7月)



「踊りがまちを揺らす 踊りがまちを変える！」を合言葉に、子どもからお年寄りまで多くの人たちが集まり華やかに踊る夏の祭典です。トライアスロン大会も同時開催されるなど、みなとオアシスおおいがわでも一番の盛り上がりを見せるイベントです。

イベント 大井川港釣り大会(10月頃)



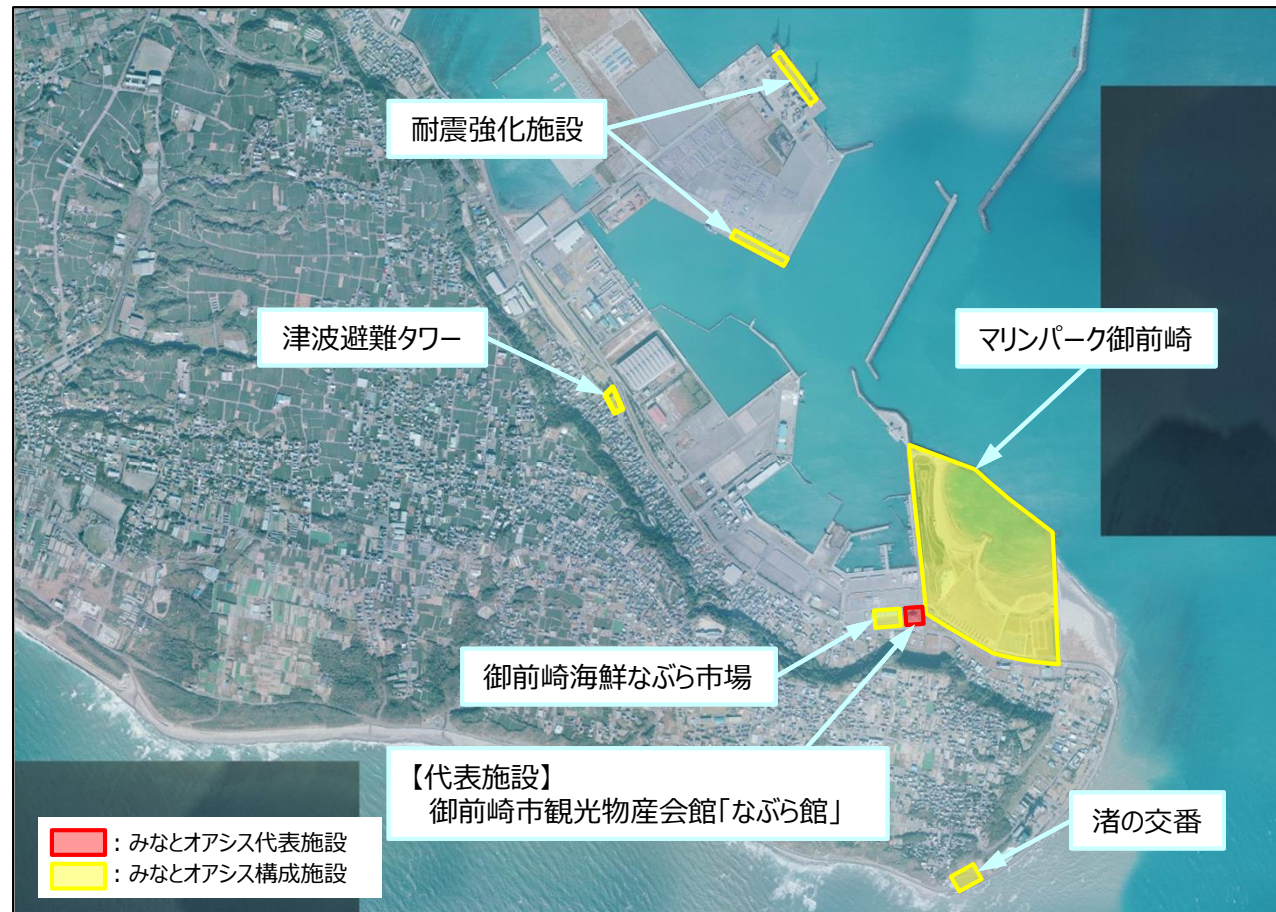
初心者から太公望までの幅広い釣り好きが集まり、釣りあげた魚の重量を競い合います。出場者すべてに参加賞が用意されるほか、初心者向けには釣り教室も開催されます。また、飲食や雑貨などのマーケットも同時開催されます。

【概要】みなとオアシス御前崎



国土地理院地図（電子国土Web）(<https://maps.gsi.go.jp>)をもとに国土交通省作成

【基本情報】	
設置者	御前崎市
運営者	御前崎市
所在港湾	御前崎港【重要港湾】
港湾管理者	静岡県
登録日	平成27年8月1日（中部地方整備局長） 平成29年2月16日（港湾局長）



【代表施設】



御前崎市観光物産会館「なぶら館」

【主なイベント】



御前崎みなと夏祭



マリンパークマラソン



シーサイドピクニック

代表施設 御前崎市観光物産会館なぶら館

館内では御前崎市観光協会が市内の観光情報を発信し、一角では海辺をみながら仕事ができるコワーキングスペースを完備しています。



構成施設 御前崎海鮮なぶら市場

御前崎港に水揚げされた新鮮な海の幸をはじめ、地元産品を使用したお食事を楽しめます。



構成施設 渚の交番

「海と人」「人と人」との交流をテーマに海辺や地域の防犯パトロールや観光情報の発信、イベント、青少年の育成などを行う岬のコミュニケーションスペースです。水平線を望みながらゆったりと過ごせるカフェが隣接されています。



観光 マリンパーク御前崎

爽やかな風の中、海に面したパーク内でのんびり過ごせます。白い砂浜と、遠浅で穏やかな波の海水浴場があり、潮騒と満点の星を体感できるオートキャンプ場があります。



観光 御前崎灯台

静岡県最南端の岬に立つ洋式灯台です。日本の灯台50選に選ばれている他、歴史的・文化的価値の高さから「Aランクの保存灯台」に指定されています。2022年には灯台ワールドサミットが開催されました。



イベント 御前崎みなと夏祭り

毎年8月に行われる御前崎市の花火大会です。たくさんの屋台が祭りを盛り上げ、花火が夏の夜空を彩ります。



名産品 御前崎生かつお

漁場である黒潮に近い御前崎で獲った生かつおは、もちもち感があり、さっぱり食べられます。

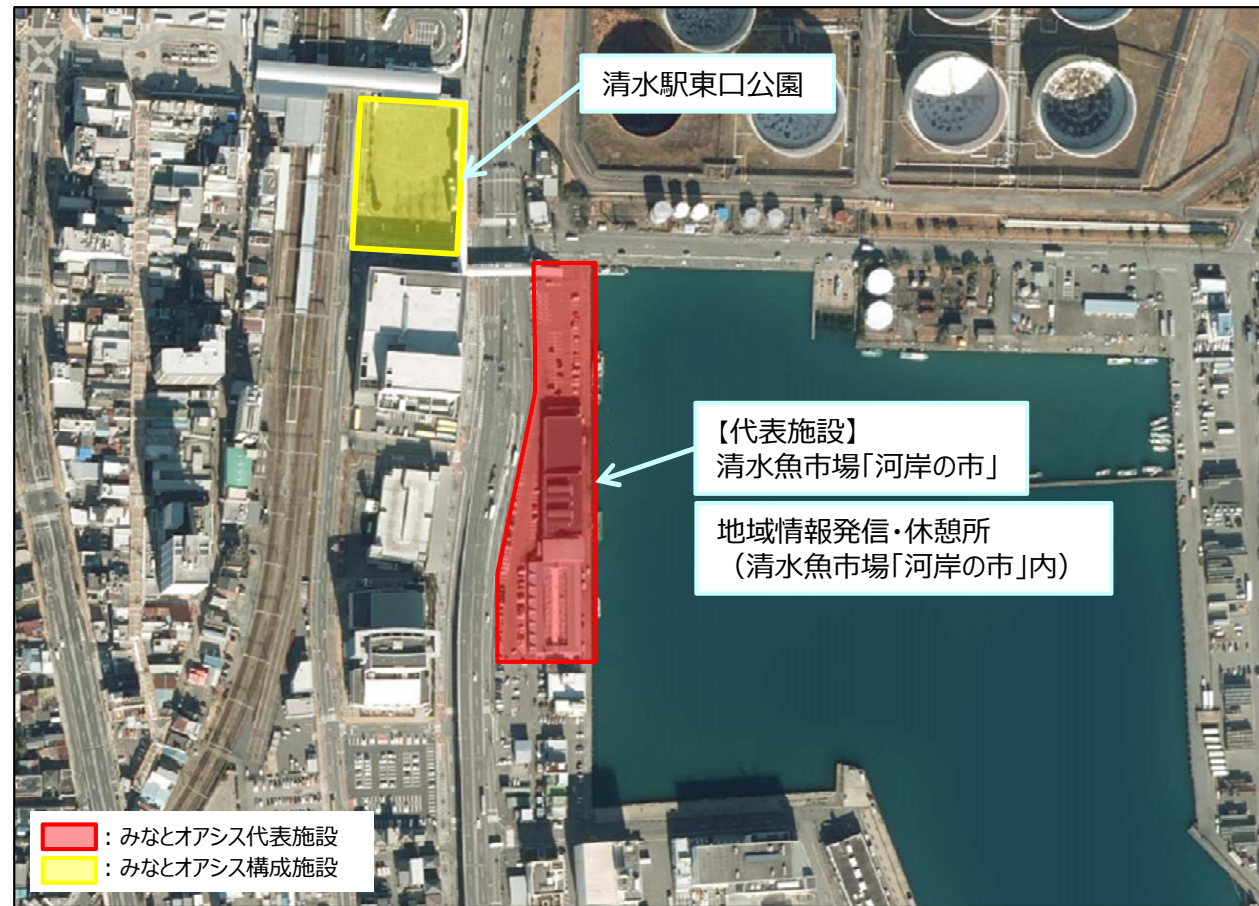


【概要】みなとオアシスマぐろのまち清水

しみず



国土地理院地図（電子国土Web）(<https://maps.gsi.go.jp>)をもとに国土交通省作成



■ : みなとオアシス代表施設
■ : みなとオアシス構成施設

【基本情報】

設置者	静岡市
運営者	清水江尻港推進委員会
所在港湾	清水港【国際拠点港湾】
港湾管理者	静岡県
登録日	平成30年6月15日

【代表施設】



清水魚市場「河岸の市」

【主なイベント ※「清水は毎日マグロまつり」をキャッチフレーズに、年間を通じて様々なイベントを開催】



清水港マグロまつりメインイベント『清水・マグロ博』



ビーチバレー清水カップ

代表施設

清水魚市場「河岸の市」

マグロを中心とした直売施設「いちば館」と飲食店街「まぐろ館」の2棟で構成され、年間80万人が来場しています。



いちば館



まぐろ館

イベント

清水・マグロ博(11月)

マグロの解体ショーやマグログルメの出店のほか、中部横断道沿線市町村PRブースやステージ企画など、イベントが盛りだくさんです。



解体ショー



構成施設

清水駅東口公園

清水・マグロ博をはじめ、様々なイベントの舞台となっています。



イベント

MAGUROアウトレット

魚市場を会場に、即売会や冷凍マグロの裁断ショーにより清水港マグロをPR！



イベント

清水七夕まつり

清水の夏の風物詩。商店街を中心に七夕飾りや露店が並びます。



観光

日本平夢テラス

日本平から清水港を一望！



観光

みほしるべ

三保松原の歴史や作品に触れることができます。



名産品

清水港マグロ【水揚げ量日本一！】

清水港は冷凍マグロ水揚げ量日本一！

新鮮なマグロを食べられる静岡市は、家庭での消費量も日本一！



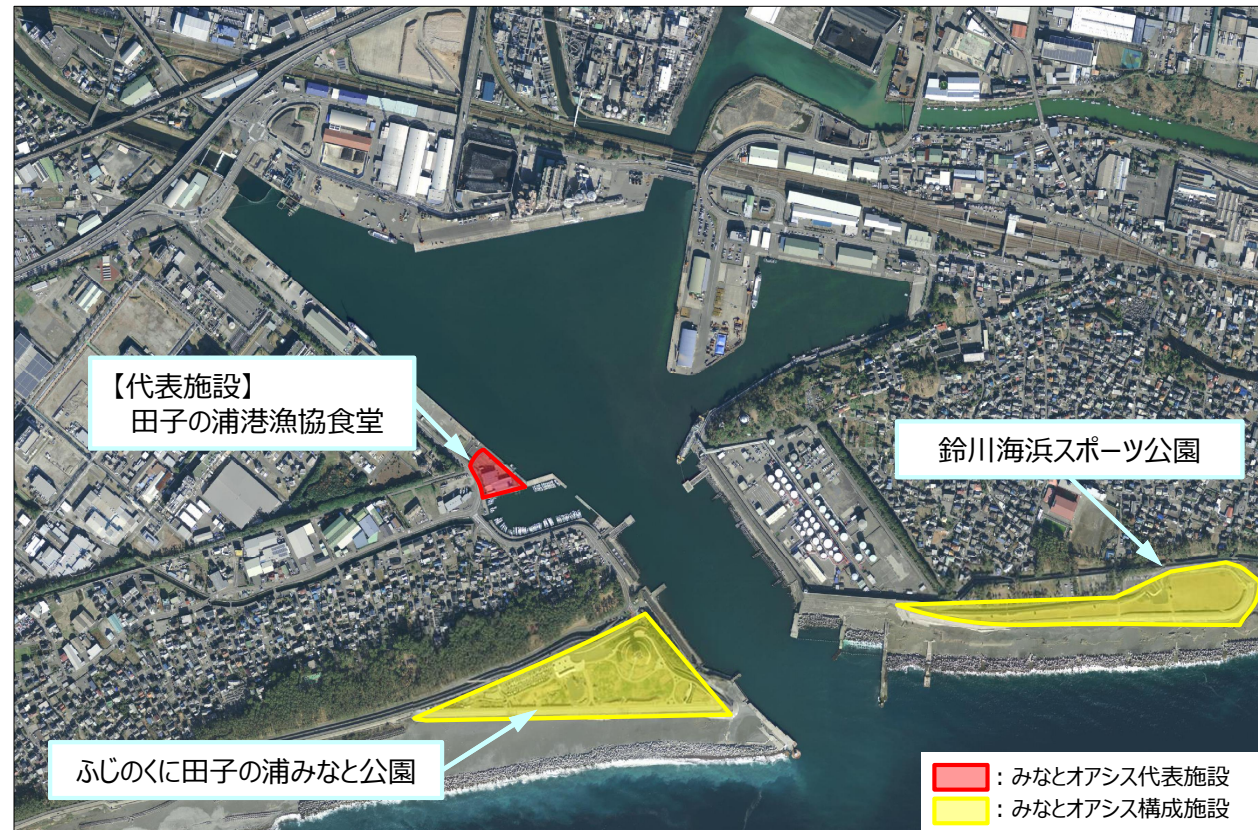
【概要】みなとオアシス田子の浦



国土地理院地図（電子国土Web）(<https://maps.gsi.go.jp>)をもとに作成

【基本情報】

設置者	富士市
運営者	富士市
所在港湾	田子の浦港【重要港湾】
港湾管理者	静岡県
登録日	令和元年11月15日



【代表施設】



田子の浦港漁協食堂

【主なイベント】



田子の浦ポートフェスタ



田子浦みなと祭り



田子の浦みなとマルシェ&朝市

代表施設 田子の浦港漁協食堂

地理的表示（GI）保護制度に登録されている田子の浦しらすを使ったしらす丼を、富士山と港の風景とともに楽しめます。



漁協食堂の様子



生しらすと釜揚げしらすのハーフ丼

漁協食堂の
詳細はこちら



イベント 田子の浦ポートフェスタ

毎年11月に開催している港と船をテーマとしたイベント。帆船や巡視船など、様々な船が集まり、船内公開やショートクルーズ体験などを行います。



イベント会場の様子



自衛隊艦艇の船内見学



帆船によるクルーズ体験

構成施設 ふじのくに田子の浦みなと公園

世界文化遺産「富士山」と、世界で最も美しい湾クラブ加盟湾である「駿河湾」を望む公園です。



公園から眺める富士山、駿河湾の眺望は抜群！



イベント 田子の浦みなとマルシェ&朝市

大人気のマグロの解体ショーほか、地場産品や雑貨、飲食店など様々な店舗が出店します。



会場の様子



大人気のマグロの解体ショー

イベント 田子浦みなと祭り

沢山の露店が出店し、ダンス等ステージイベントも開催。フィナーレの花火は夏の風物詩となっています。



会場の様子

構成施設 鈴川海浜スポーツ公園

芝生が広がるスポーツ公園。沼津港へ続く海岸堤防は、サイクリングスポットとして利用されています。



海岸堤防は沼津港まで続いており、2つのみなとオアシスを結んでいます



名産品 田子の浦しらす

一艘曳き漁や継承されてきた運搬・氷締め技術により、高い鮮度を保ったまま素早く港に水揚げされ、透明でぷりぷりした食感が特長。ふっくら旨い釜揚げしらすも絶品！



農林水産省
地理的表示（GI）保護制度に
認定 登録番号 第36号

観光 工場夜景

世界文化遺産の富士山をバックに、工場等の明かりがコラボした夜景が一望できます。



工場夜景の
詳細はこちら



【概要】みなとオアシス^{はまなこ}浜名湖



国土地理院地図（電子国土Web）(<https://maps.gsi.go.jp>)をもとに作成



● : みなとオアシス代表施設
■ : みなとオアシス構成施設

【基本情報】

設置者	湖西市
運営者	湖西市
所在港湾	浜名港【地方港湾】
港湾管理者	静岡県
登録日	令和3年7月10日

【代表施設】



海湖館

【主なイベント】



浜名湖ミナトリング



浜名湖スポーツフィッシングフェスタ



牡蠣小屋

代表施設 今切体験の里 海湖館



浜名港と太平洋が繋がる今切口にある「今切体験の里 海湖館（かいこかん）」では、バーベキューやレンタサイクルを楽しむことができます。夏には、魚やうなぎのつかみどり体験、冬にはカキ小屋など、浜名湖の恵みを堪能できるイベントも開催されています。



イベント うなぎのつかみ取り体験(夏)



浜名湖の幸「うなぎ」。浅い池の中に生きたうなぎ放流し、自分の手でつかまえて、最後はうなぎ丼にして美味しく食べていただきます。大人はもちろん、お子様も楽しめます。

名産品 浜名湖産新居のカキ「プリ丸」(冬)

毎年冬、「海湖館」でカキ小屋がオープンします。目の前のコンロでじっくり焼き上がるの楽しみながら食べることができます。浜名湖の冬の恵みを是非ご賞味ください。



観光 新居弁天海釣公園



海水と淡水の交わる汽水湖である、浜名湖ならではの豊富な魚種を釣り上げることができ、初心者や小さなお子様連れでも楽しめます。

観光 新居弁天海水浴場



約500mの砂浜を利用した海水浴場で、水のきれいさと広大な景観が自慢です。

構成施設 新居弁天公園



2024年春に、カフェ、ドッグラン、キャンプなど、新たな観光拠点としてオープンします！





国土地理院地図（電子国土Web）(<https://maps.gsi.go.jp>)をもとに作成

【基本情報】	
設置者	下田市
運営者	下田市
所在港湾	下田港【地方港湾】
港湾管理者	静岡県
登録日	令和4年1月14日



【代表施設】



開国下田みなと

【主なイベント】



黒船祭



あじさい祭



国際カジキ釣り大会

みなとオアシス下田 黒船来航をきっかけに、日本で初めて開港された港を楽しもう！

代表施設 開国下田みなと

・特産品・土産品売場、食事処、会議室等を備えた下田の情報発信拠点！実物大のカジキのレプリカ等が展示されたミュージアムも有しています！



構成施設 まどが浜海遊公園

・潮風に吹かれて、遊覧船などを眺めながらリラックス♪



構成施設 下田市魚市場・食堂

・仕入れは、隣の魚市場から！新鮮な魚介を味わえます♪
・キンメダイの水揚げ量は日本一です！



イベント 黒船祭

・毎年5月に開催される黒船の来航と開国を記念した下田最大のイベントです！



イベント あじさい祭

・毎年6月の1か月間、構成施設である下田公園で開催。約300万輪のあじさいは圧巻！下田港も一望できます！



イベント 国際カジキ釣り大会

・毎年7月にJGF A主催で開催される日本最大規模、最も歴史の長い国際カジキ釣り大会です！



名産品 下田市Sea級グルメ

・下田市Sea級グルメは下田で水揚げされたカジキを使用した料理♪



公式HPを
チェック♪



観光 し〜もん

・開国下田みなと2Fにある伊豆下田のアウトドア・自然体験案内所です！
1年中下田の海を楽しめる体験プログラムが満載♪



公式HPを
チェック♪



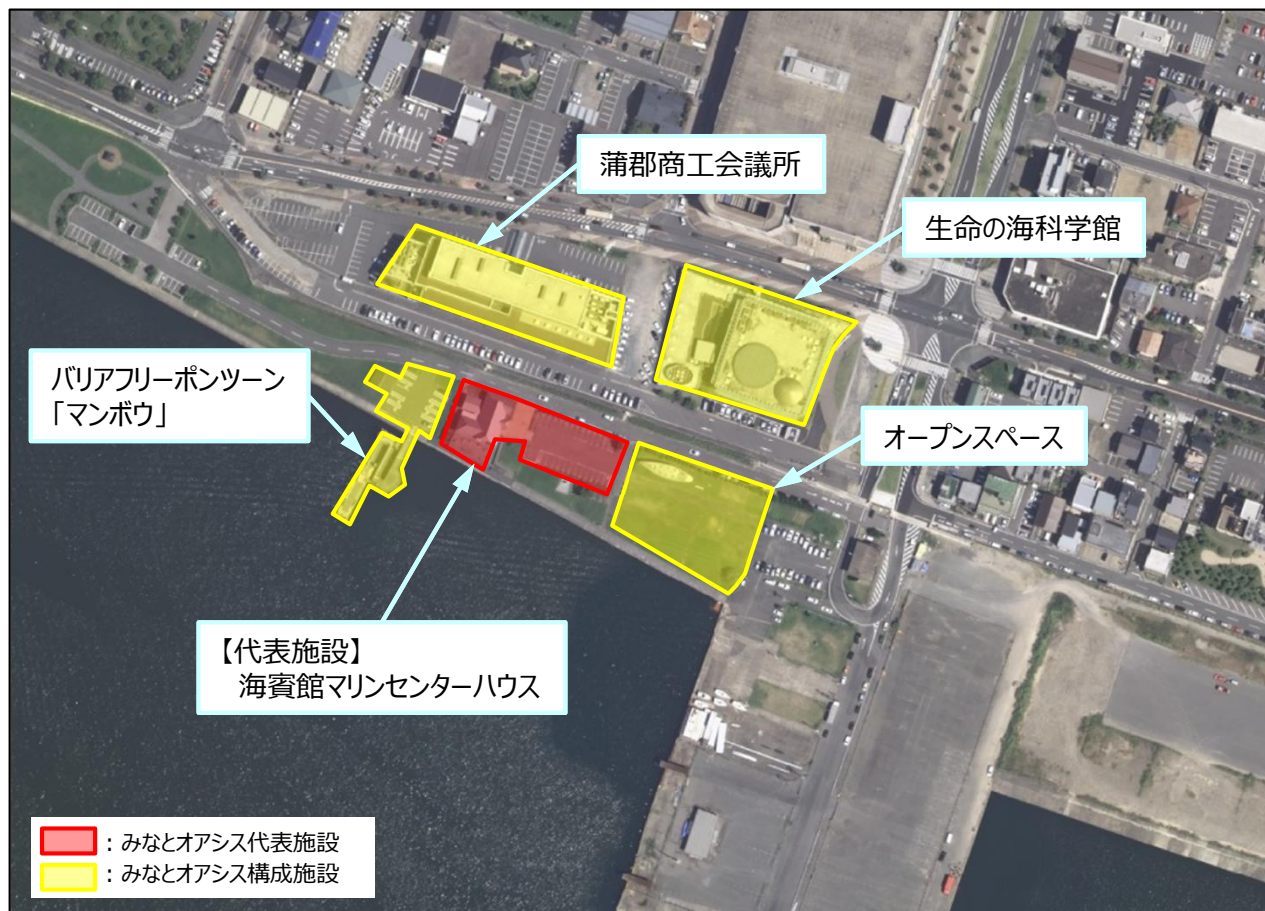
【概要】みなとオアシスがまごおり



国土地理院地図（電子国土Web）(<https://maps.gsi.go.jp>)をもとに国土交通省作成

【基本情報】

設置者	蒲郡市
運営者	みなとオアシスがまごおり運営協議会
所在港湾	三河港【重要港湾】
港湾管理者	愛知県
登録日	平成19年4月27日（中部地方整備局長） 平成29年2月16日（港湾局長）



【代表施設】



海賓館マリンセンターハウス

【主なイベント】



蒲郡まつり花火大会



ひと・人・ヒトヨットレース



SEA SIDE LIVE

みなとオアシスがまごおり 海の文化と科学にふれあえる港

代表施設 海賓館マリンセンターハウス



昭和2年に建てられた旧医院を移築した建物。オープンカフェのある欧風料理店や蒲郡市地域ブランド「三河木綿」の販売所があります。



観光 竹島

長さ387mの橋で陸地と結ばれ、島全体が国の天然記念物。島の中央部には、縁結びで有名な神社があります。



構成施設 蒲郡市生命の海科学館

生命の海科学館は、本物の隕石や化石にふれて、地球の歴史や生物のうつりかわりを学ぶことができる科学館です。「海のまち蒲郡」にふさわしく、主に海にまつわる歴史をテーマとしています。



観光 竹島水族館



竹島水族館は、担当飼育員による館内の展示やユニークな生き物紹介が楽しめるアットホームな水族館。

迫力あるアシカショーや海の生き物に触れられる「さわりんぷーる」も人気です。



イベント 蒲郡まつり

7月の第4土・日曜日に開催され、土曜日から様々なイベントが行われます。その中でも、目玉は日曜夜の納涼花火大会。3発打ち上がる、太平洋岸最大級の正三尺玉は圧巻です。



イベント SEA SIDE LIVE

水平線に浮かぶ夕日とヨットをバックに、市内外から集まったアーティストの演奏を楽しむイベント。みなとのイベントならではの雰囲気があります。



名産品 メヒカリの唐揚げ

蒲郡市特産の深海魚の「メヒカリ」を使用した唐揚げは、外はサクッと、中はフワフワした食感を楽しめます。



【概要】みなとオアシスちた新舞子 しんまいこ



国土地理院地図（電子国土Web）(<https://maps.gsi.go.jp>)をもとに国土交通省作成

【基本情報】

設置者	知多市
運営者	みなとオアシスちた新舞子運営協議会
所在港湾	名古屋港【国際拠点港湾】
港湾管理者	名古屋港管理組合
登録日	平成22年5月16日（中部地方整備局長） 平成29年2月16日（港湾局長）



【代表施設】



新舞子マリンパーク管理事務所

【主なイベント】



新舞子ビーチフェスティバル



新舞子レインボーサマー



魚釣り施設

代表施設 新舞子マリンパーク管理事務所

・管理事務所には広場が隣接する他、ドッグラン施設やグラウンドゴルフ施設が併設



ドッグラン施設

構成施設 新舞子マリンパーク ブルーサンビーチ

・名古屋から一番近い海水浴場であるブルーサンビーチに海水浴客が訪れる他、多くの方がバーベキューや魚釣りを楽しんでいます。



魚釣り施設



バーベキューハウス



イベント 新舞子ビーチフェスティバル(8月)



・子どもたちによるダンスや演奏などのステージイベントの他、キッチンカーなどによるグルメ店が多数出店
・ミュージック花火など、約1,800発の花火が夏の思い出を締めくくります。

イベント 新舞子レインボーサマー(8月)

・8月上旬の金土日曜日を中心に、各種ステージイベントを開催

イベント SUPマラソン(8月)

・新舞子海岸側でも、SUPマラソンなどのマリンスポーツが楽しめます。



観光

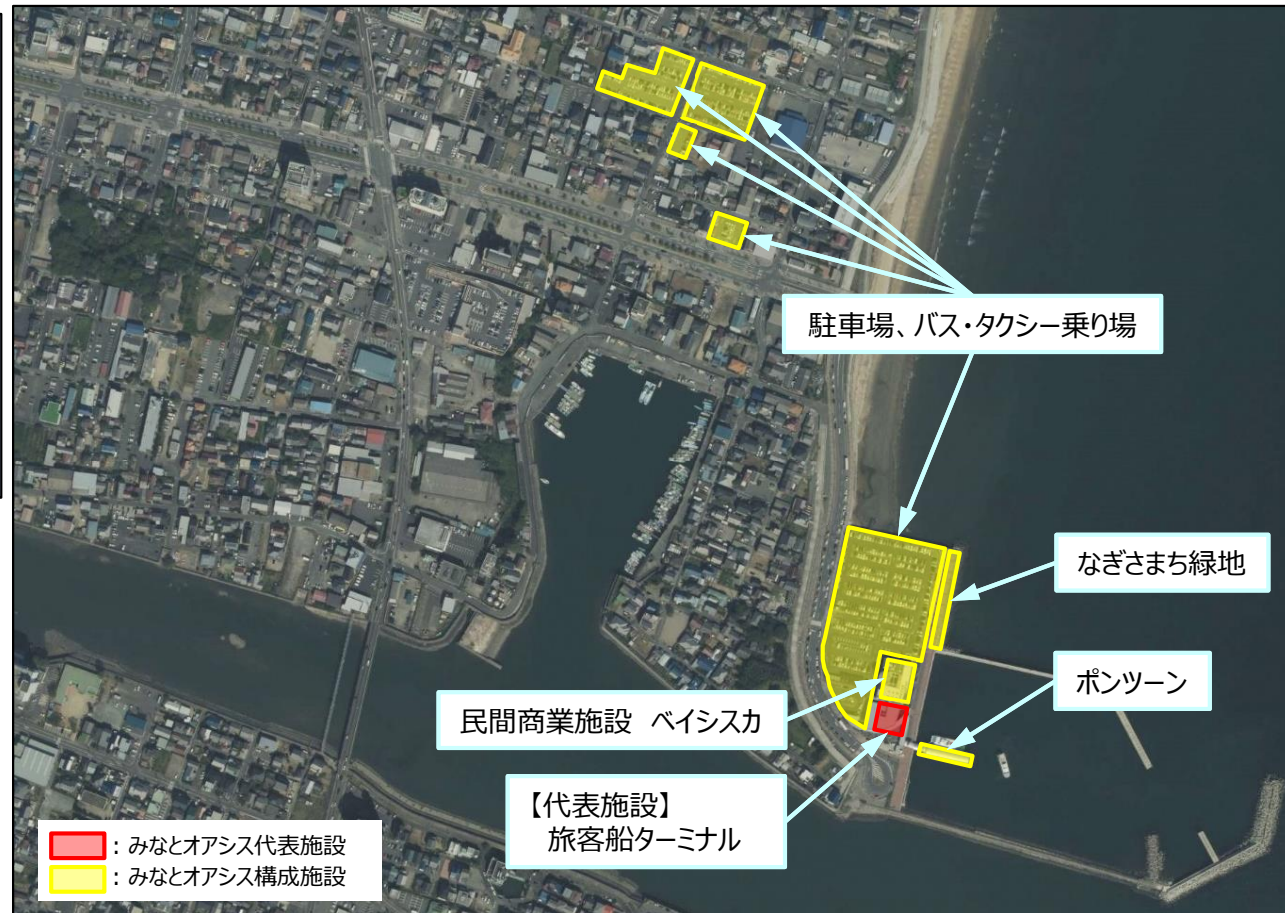
新舞子の夕日



【概要】みなとオアシス津なぎさまち



国土地理院地図（電子国土Web）(<https://maps.gsi.go.jp>)をもとに国土交通省作成



【基本情報】	
設置者	津市
運営者	レッツ津！夢みなとプラン推進協議会
所在港湾	津松阪港【重要港湾】
港湾管理者	三重県
登録日	平成20年8月9日（中部地方整備局長） 平成29年2月16日（港湾局長）

【代表施設】



旅客船ターミナル

【主なイベント】



津なぎさまちフェスタ



季節の花々の展示

代表施設 津なぎさまち内旅客船ターミナル

- ・広々とした明るい待合室、授乳室やコインロッカーもあり、快適にご利用いただけます。
- ・ターミナル周辺には休憩スポットや津なぎさまちのシンボルである麒麟像があります。



構成施設 ベイシスカ



- ・民間商業施設のベイシスカにはレストランをはじめ、レンタカーやカフェ等様々な店舗があります。

イベント 津なぎさまちフェスタ



- ・子供向けのイベント等が開催され、たくさんの人で賑わいます。



イベント イルミネーション

- ・三重の玄関口をライトアップすることで訪れた方々を華やかに迎えます。



【概要】みなとオアシスとは



国土地理院地図（電子国土Web）(<https://maps.gsi.go.jp>)をもとに国土交通省作成



【基本情報】

設置者	鳥羽市
運営者	鳥羽市
所在港湾	鳥羽港【地方港湾】
港湾管理者	三重県
登録日	平成24年3月1日（中部地方整備局長） 平成29年2月16日（港湾局長）

■ : みなとオアシス代表施設
■ : みなとオアシス構成施設

【代表施設】



鳥羽マリンターミナル

【主なイベント】



鳥羽みなとまつり



鳥羽マリンフェスタ



ジャズコンサート

代表施設 鳥羽マリンターミナル

- ・真珠のネックレスをイメージしたターミナル
- ・本土と有人離島を結ぶ海上交通拠点
- ・鳥羽湾めぐりの観光船も運航

構成施設 緑地広場

- ・海や港を眺めながら散歩できる広場
- ・広大な緑地からは、鳥羽港を一望でき、憩いの場としても人気のスポット

構成施設 小型船だまり

有人離島へのアクセス拠点



市営定期船「きらめき」

名産品 サメ春巻き

外はパリパリ、中はクリーミーな
フレンチ春巻き



イベント 鳥羽みなとまつり

港を舞台にした夏の祭典



構成施設 農水産物直売所「鳥羽マルシェ」

- ・地元鳥羽でとれた海産物や農産物の産直市場
- ・地元の農協と漁港が共同で運営するため、毎朝新鮮な魚介や野菜が店頭に並ぶ
- ・地産レストランやテイクアウトコーナーを併設



店内の様子

名産品 とろサワラ

伊勢湾の奇跡！ 答志島とろサワラ



うたせえびの唐揚げ



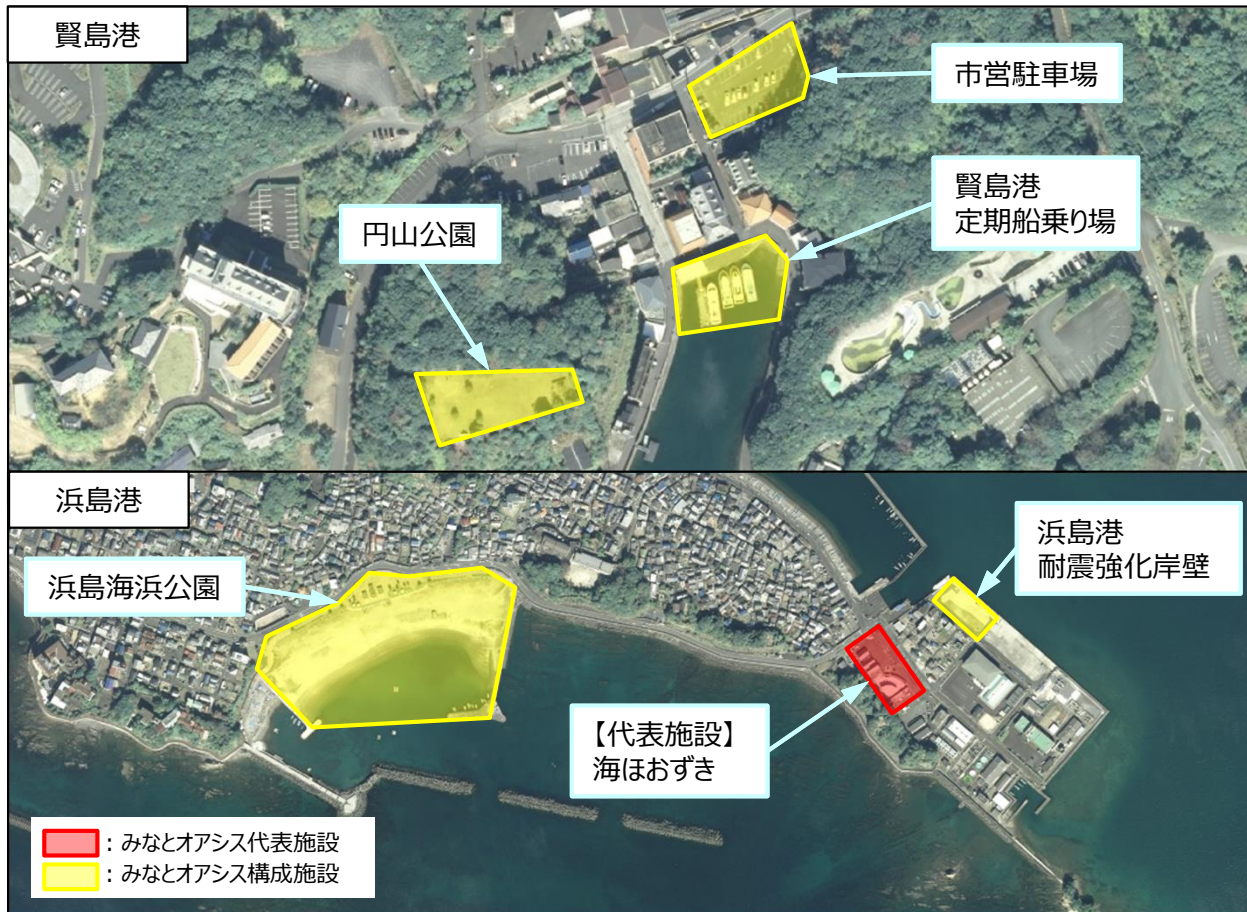
【概要】みなとオアシス志摩



国土地理院地図（電子国土Web）(<https://maps.gsi.go.jp>)をもとに国土交通省作成

【基本情報】

設置者	志摩市
運営者	志摩市
所在港湾	濱島港【地方港湾】 賢島港【地方港湾】
港湾管理者	三重県
登録日	平成29年6月2日



【代表施設】



海ほおずき

【主なイベント】



伊勢えび祭



里海トライアスロン



真珠供養祭

代表施設 海ほおずき(浜島港)

潮が引いた時の磯の面白さ、獲物を自分の手で捕らえた時の感動を人工の磯で体験できます。鯉のカツに特性ソースをかけたご当地バーガーも人気です。



勝っお(鯉)ばーがー



構成施設 浜島海浜公園(浜島港)

夏には海水浴場として利用され、伊勢えび祭、里海トライアスロン、ビーチサッカーなどのイベントが開催されます。



構成施設 賢島港定期船乗り場(賢島港)

エスプランサ号でリアス式海岸が魅力の英虞湾を周遊できます。



志摩市PRキャラクター
あおさ〜

イベント 伊勢えび祭



巨大な伊勢えびの「みこし」が登場し、じゃこっぺ踊りで練り歩く、志摩市最大級のイベントです。

イベント 真珠祭

真珠の誕生とともに一生を終えるあこや母貝の供養を行います。



名産品 伊勢志摩あおさうどん(Sea級グルメ)



イベント 里海トライアスロン



浜島海浜公園をメイン会場として、3種目の競技を行います。

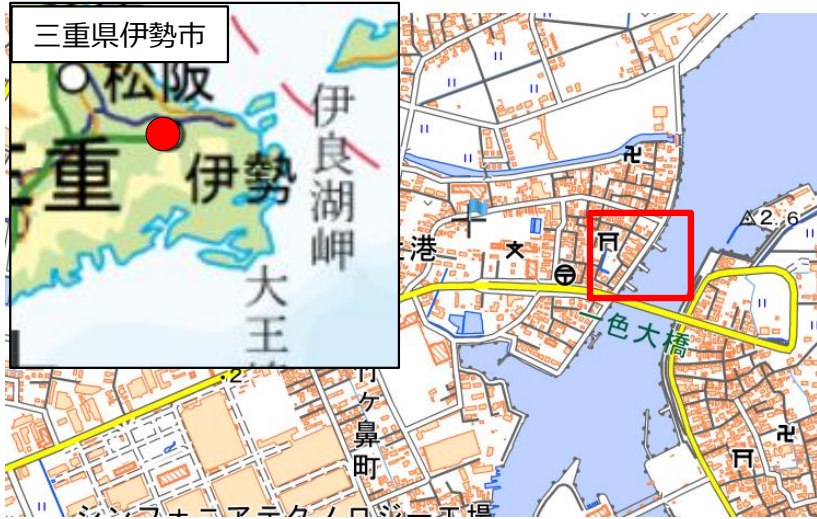
観光 横山展望台

伊勢志摩国立公園の一部である英虞湾の絶景を一望できます。



志摩のあおさをご当地グルメの「伊勢うどん」に練り込みました。真珠で有名な「あこや貝の貝柱」とあおさのてんぷらをトッピングしています。イベント等での限定販売となるので、見かけたらぜひ食べてほしい一品です。

【概要】みなとオアシス伊勢



国土地理院地図（電子国土Web）(<https://maps.gsi.go.jp>)をもとに国土交通省作成



【基本情報】	
設置者	伊勢市
運営者	NPO法人神社みなとまち再生グループ
所在港湾	宇治山田港【地方港湾】
港湾管理者	三重県
登録日	令和5年10月11日

【代表施設】



かみやしろ
神社・海の駅

【主なイベント】



おんべだいせん
御幣鯛船歓送迎式典



みずきⅡ世による勢田川流域運航



朝市場「辰の市」

代表施設 神社・海の駅

- ・五十鈴川・勢田川に通じる水運の要地である神社港に立地する駅舎
- ・観光案内等、情報提供の拠点



観光マップ、案内パンフレット等

構成施設 みなとまち館

- ・港町の文化を伝える資料、木造船製作に使われていた工具等を展示



館内の展示資料

構成施設 ウッドデッキ

- ・市民が水と触れ合い、各種イベントに利活用される地域の憩いの場



地元の子どものための社会見学

イベント おんべだいせん 御幣鯛船歓送迎式典

- ・篠島(愛知県)から伊勢神宮へ干鯛を奉納する「御幣鯛船」の入港を歓迎する式典



奉納される干鯛



エイサー踊りで歓迎する
地元の小学生

イベント みずきⅡ世による勢田川運航

- ・神社「海の駅」から二軒茶屋「川の駅」及び河崎「川の駅」までを周航



伊勢市内の小学生を対象にした「夏休み子ども体験ツアー」を毎年実施しています。



河崎での茶道体験

イベント 朝市場「辰の市」

- ・地産地消の青空市場
- ・毎月第一日曜日に開催



イベント かみやしろみなと祭り

- ・9月中旬に開催され、子供神輿や屋台等で終日賑わう



子供神輿