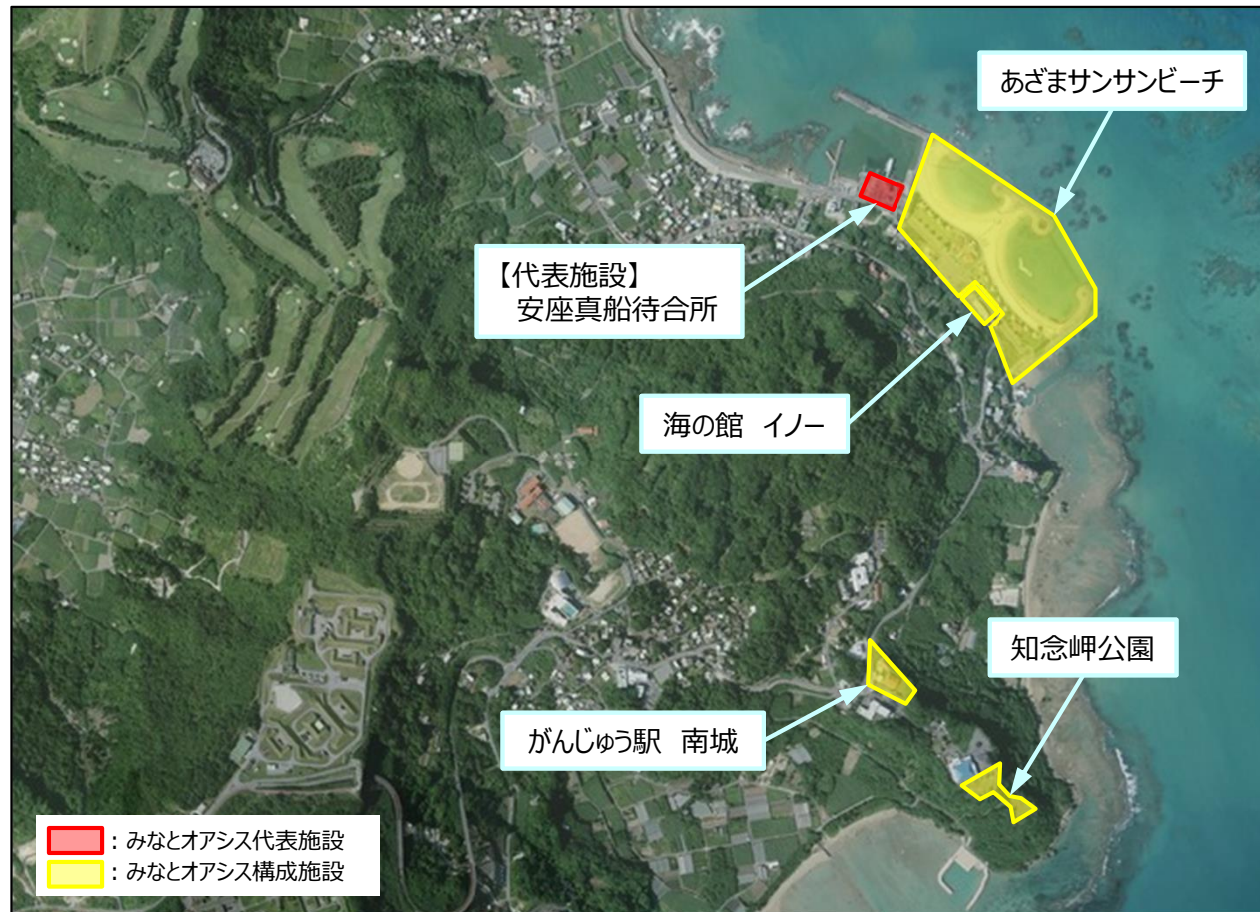


【概要】みなとオアシスあざま



国土地理院地図（電子国土Web）(<https://maps.gsi.go.jp>)をもとに国土交通省作成



【基本情報】	
設置者	南城市
運営者	南城市
所在港湾	中城湾港【重要港湾】
港湾管理者	沖縄県
登録日	平成21年3月19日（沖縄総合事務局長） 平成29年2月16日（港湾局長）

■ : みなとオアシス代表施設
■ : みなとオアシス構成施設

【代表施設】



安座真船待合所

【主なイベント】



あざまサンサンビーチ海開き(4月)



市内保育園制作
こいのぼり掲揚 (5月)

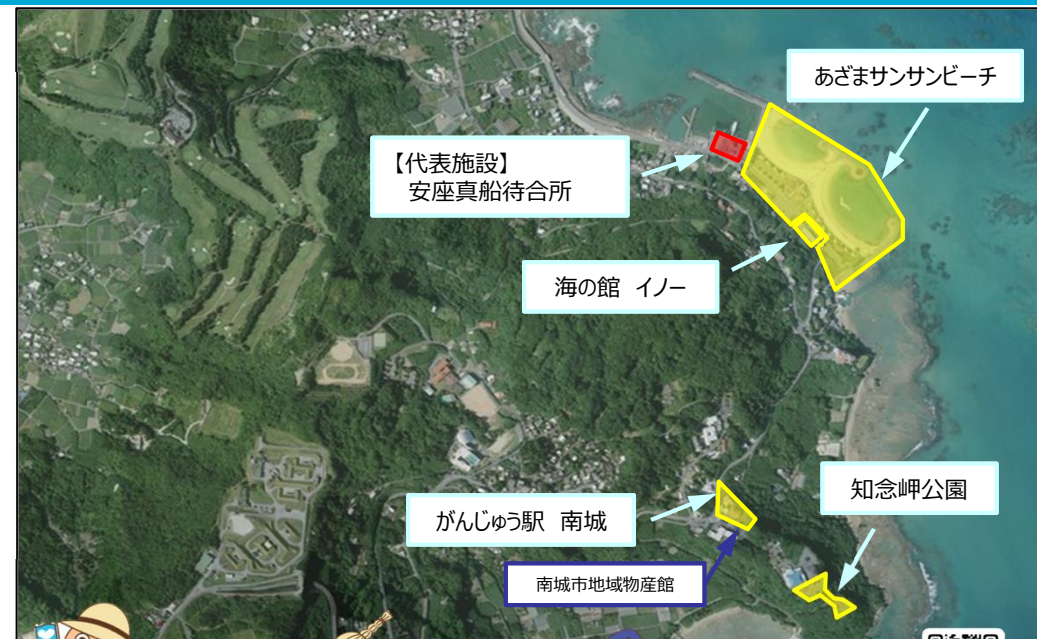


ドックランin海の館・イノー (2月～3月)



あざまサンサンビーチ

知念半島の安座真港に隣接し、南部屈指のユニバーサルデザインビーチ。大きなハートの看板が目印の「ハート」の鐘では写真撮影できる人気スポットです。



観光情報
らしいね♡南城市



南城市地域物産館

がんじゅう駅・南城の隣に位置し、世界文化遺産の斎場御獄のチケット売り場や南城市の特産品やお土産が購入できます。



知念岬公園

岬からは、太平洋のきれいな海が眼下に広がる大パノラマ。絶景と共に園内の散策をすると心地よい海風に心癒されます。

【概要】みなとオアシスもとぶ



国土地理院地図（電子国土Web）(<https://maps.gsi.go.jp>)をもとに国土交通省作成

【基本情報】

設置者	本部町
運営者	本部町
所在港湾	本部港・水納港【地方港湾】
港湾管理者	沖縄県
登録日	平成21年3月19日（沖縄総合事務局長） 平成29年2月16日（港湾局長）



【代表施設】



アジマーもとぶ

【主なイベント】



子ども祭り



もとぶ元気夕市（毎週土曜日）



本部海洋まつり

『みなとオアシスもとぶ』がある、本部港は那覇から陸路で80km沖縄本島の北部、本部半島の西端に位置し、琉球王朝の歴史書「球陽」にも記述が残る、琉球王朝時代から利用されてきた天然の良港で、古くは唐船の泊地として、琉球王国と中国、朝鮮との交易に重要な役割を果たしてきた歴史ある港です。

本部町は年間約500万人の観光客が訪れる観光の町として、海洋博公園と沖縄美ら海水族館、国内有数の透明度を誇るビーチ、日本ではここだけにしかない円錐カルスト地形等、観光スポットの見どころが満載です。



本部町
観光ガイドブック



本部町の観光案内
<https://www.town.motobu.okinawa.jp/guidbook/>



沖縄そばの町もとぶ
本部そば街道
令和元年度版

美味しいそばが食べたいな
一度はおいでよ本部町

77店舗のそばを
たべつくせ!

本部町には沖縄そばの有名店が数多くあります。沖縄そばを扱っている飲食店は70店舗あまりあり、県道84号線は「そば街道」と呼ばれています。



https://www.motobuka.com/tourist_info/okinawa_soba_road/

【概要】みなとオアシスなは



国土地理院地図（電子国土Web）(<https://maps.gsi.go.jp>)をもとに国土交通省作成

【基本情報】

設置者	那覇港管理組合
運営者	那覇港管理組合
所在港湾	那覇港【重要港湾】
港湾管理者	那覇港管理組合
登録日	平成27年3月27日（沖縄総合事務局長） 平成29年2月16日（港湾局長）



【代表施設】



那覇クルーズターミナル

【主なイベント】



波の上ビーチ海開き



那覇ハーリー



クルーズ船歓送迎イベント



那覇クルーズターミナル

日本の南の玄関口として、那覇港には様々なクルーズ船が寄港します。ターミナル周辺には、沖縄ならではの体験を楽しめる施設もあり、多くの県民や観光客で賑わっています。



クルーズ船寄港の
予約情報はここから



泊いゆまち

その日に水揚げされた新鮮な魚介類や日本有数の漁獲量を誇る沖縄のマグロも多く揃えています。マグロなどの解体の見学や、イートインコーナーなどで旬の味を堪能することができます。



詳細は
ここから

波の上みそら公園

三重城小船溜

波の上ビーチ

若狭海浜公園

那覇市唯一のビーチでの海水浴、波が穏やかなビーチなので初心者でも安心してたのしめるSUP、沖縄らしい魚を間近に感じることができる体験ダイビングやシュノーケリング、家族や仲間同士でワイワイ楽しめる様々なスタイルのBBQなど、約1.9kmの那覇市西海岸沿いエリアに位置する「波の上みそら公園」「波の上ビーチ」「若狭海浜公園」「三重城小船溜」では、様々なマリレジャーを楽しむことができます。



詳細は
ここから



とまりん

渡嘉敷・座間味・粟国・渡名喜・久米島・南北大東の離島航路が発着する旅客ターミナルビル。ビルの2、3階にあるデッキから眺める四季折々の夕焼けは、慶良間の島々を染め抜いて壮快です。



詳細は
ここから



国土地理院地図（電子国土Web）(<https://maps.gsi.go.jp>)をもとに国土交通省作成



【基本情報】

設置者	宮古島市
運営者	宮古島市
所在港湾	平良港【重要港湾】
港湾管理者	宮古島市
登録日	平成30年7月15日

【代表施設】



平良港マリナーミナルビル

【主なイベント】



伝統行事ハーリー（海神祭）



平良港みなとフェスタ
（水上バイク体験）



平良港みなとフェスタ
（タッチプール）

平良港は古くは漲水(はりみず)港と呼ばれ、中山王朝(沖縄本島)との航路として明徳元年(1390年)の頃から、王府首里への貢船が利用していた歴史ある港です。本港から多良間島を結ぶフェリーたらまⅢが運航しており、地元住民と観光の重要な足となっています。また、本港周辺には文化遺産が多く残っており、散策マップや専用アプリで歴史をたどることができます。



【区間】 平良港 ~ 多良間港
距離：62km 所要時間：約2時間

[09:00] 平良港発 ⇒ [11:00] 多良間港着
[13:00] 多良間港発 ⇒ [15:00] 平良港着



令和4年1月に就航した
新造船フェリーたらまⅢ



←詳細はこちら
多良間海運ホームページ



平良港周辺の文化遺産散策マップ



←詳細はこちら
綾道(あやんつ)ホームページ

【概要】みなとオアシスいしがき



国土地理院地図（電子国土Web）(<https://maps.gsi.go.jp>)をもとに国土交通省作成

【基本情報】	
設置者	石垣市
運営者	石垣市
所在港湾	石垣港【重要港湾】
港湾管理者	石垣市
登録日	平成30年7月16日



【代表施設】



ユーグレナ石垣港離島ターミナル

【主なイベント】



石垣港みなとまつり（流しモズク）



石垣港みなとまつり（ヨット乗船体験）



南の島の星まつり

代表施設のユーグレナ石垣港離島ターミナルは、竹富島、西表島など八重山諸島をつなぐアクセス拠点として、多くの人々が訪れる場所です。桟橋前には、八重山が誇る元プロボクシング世界王者の具志堅用高さんの銅像が設置されていて、時には行列ができるほどの人気写真スポットです。ターミナル内では、88のうち84の星座と21個の1等星を見ることのできる傾斜型投映式プラネタリウム施設があり、上映時間が30分ほどなので、船を待つ時間を有意義に過ごすことができるスポットです。また近くには、八重山最大にして日本最南端の地元食材などを堪能できる繁華街・美崎町があり八重山諸島の離島巡りをした後に立ち寄るにも絶好の立地です。

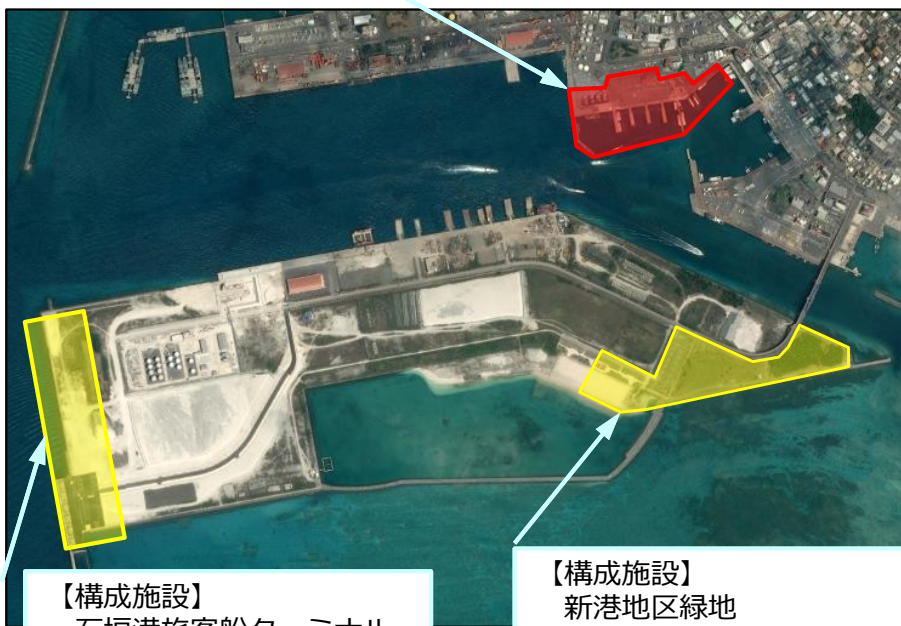


石垣港離島ターミナル

竹富島、西表島など八重山諸島へのフェリー航路のアクセス拠点



【代表施設】
ユーグレナ石垣港離島ターミナル



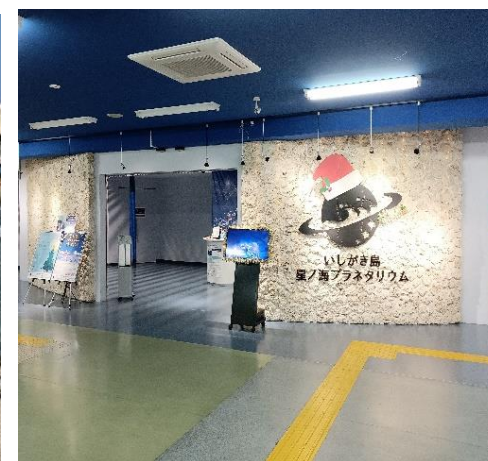
【構成施設】
石垣港旅客船ターミナル

【構成施設】
新港地区緑地
(通称：南ぬ浜町緑地公園)



具志堅用高銅像

行列ができるほどの人気写真スポット



プラネタリウム施設

