

1. 港湾数一覧、特定重要港湾及び重要港湾の位置図

港湾数一覧

(2007年4月1日現在)

区分	総数	港湾管理者					56条港湾
		都道府県	市町村	港務局	一部事務組合	計	
重要港湾	128	97	24	1	6	128	-
(うち特定重要港湾)	(23)	(12)	(8)	(-)	(3)	(23)	(-)
地方港湾	936	509	365	-	-	874	62
計	1,064	606	389	1	6	1,002	62
(うち避難港)	(35)	(29)	(6)	(-)	(-)	(35)	(-)

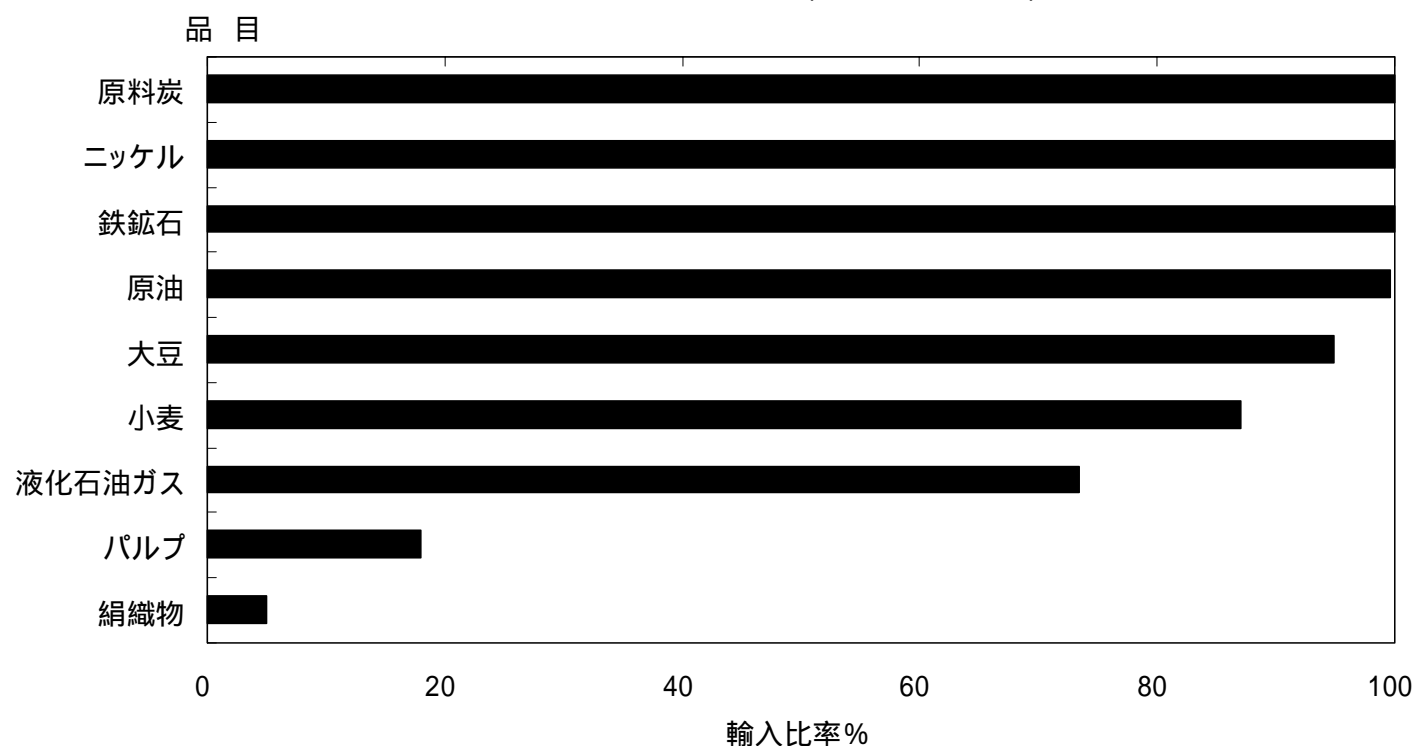
資料：国土交通省港湾局総務課調べ

- (注) 1. 東京都の洞輪沢港は避難港指定を受けているが、管理者未設立であり、かつ56条港湾ではないので本表より除く。
 2. 地方港湾の総数欄942港には56条港湾62港湾が含まれる。



2. 海外に依存する原材料

主要商品の輸入比率(重量ベース)



資料: 経済産業省資源エネルギー庁「エネルギーバランス表(2005年度)」

(<http://www.enecho.meti.go.jp/info/statistics/energy/2005R4b.xls>)

経済産業省「資源・エネルギー統計(H19.4.16)」

(<http://www.meti.go.jp/statistics/downloadfiles/h2d1402j.xls>)

農林水産省総合食料局「食料需給表 平成17年度」

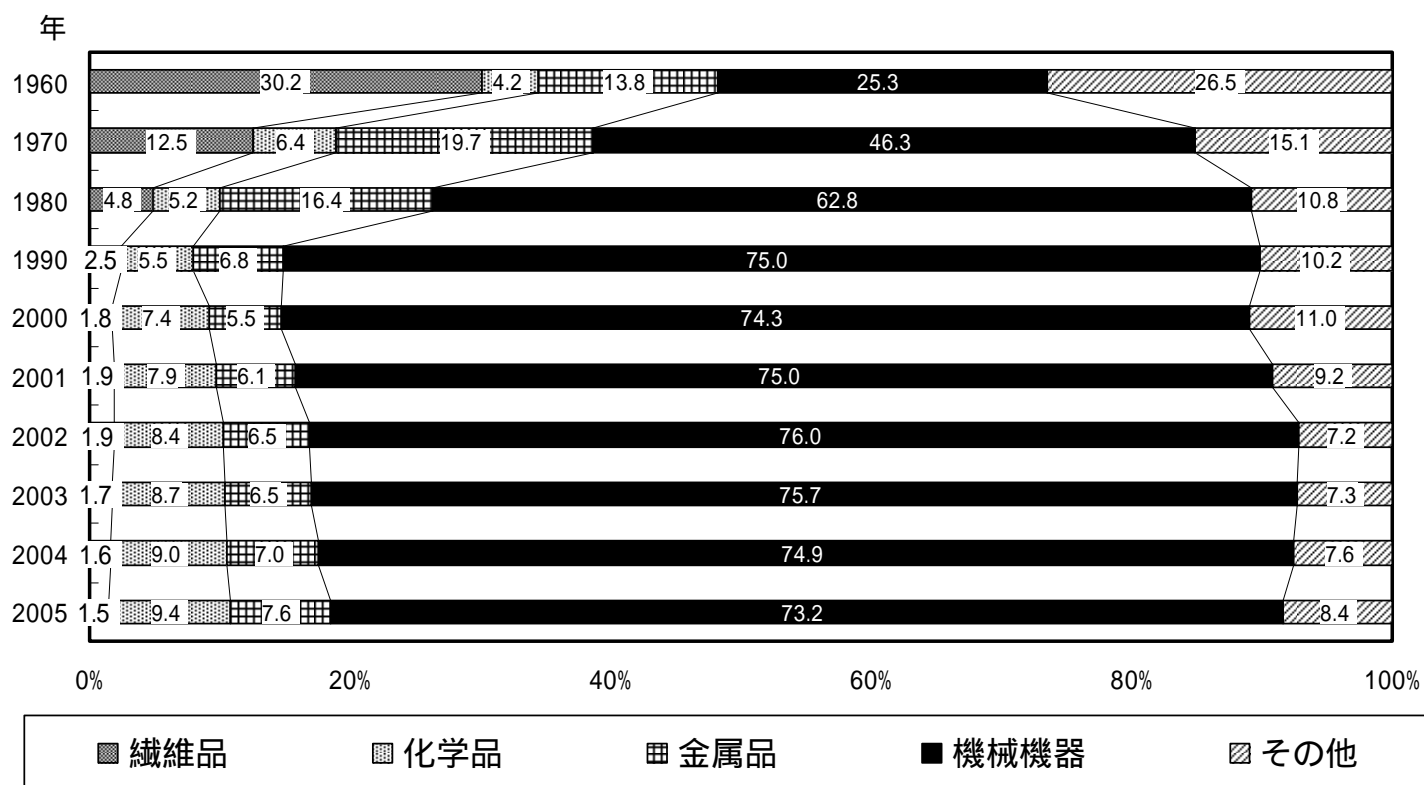
日本関税協会「日本貿易月表 2005.12」

経済産業省経済産業政策局「繊維・生活用品統計年報 平成17年」

経済産業省経済産業政策局「紙・パルプ統計年計 平成17年」

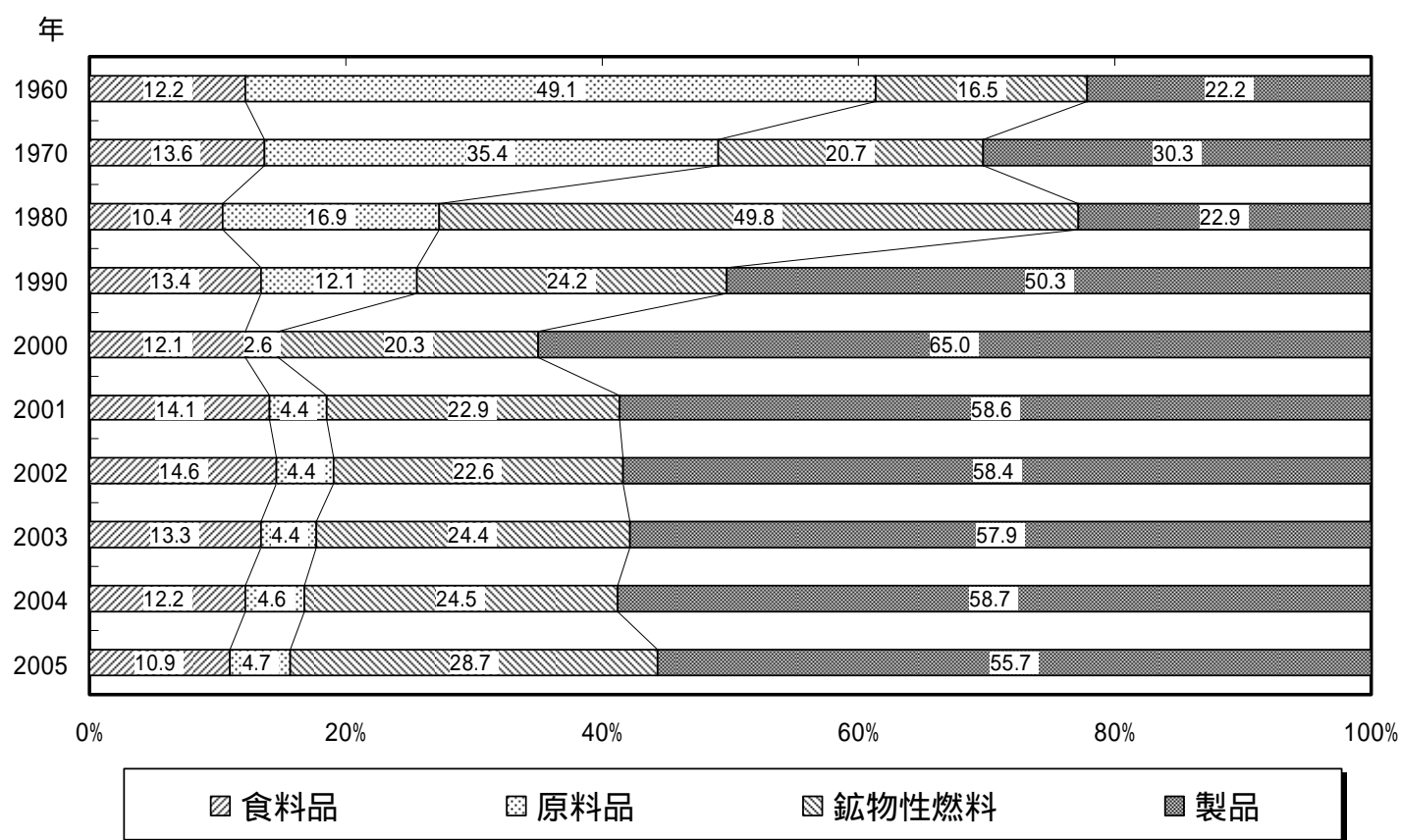
(注) 輸入比率 = 輸入量 / (輸入量 + 国内生産量)

3. わが国の品目別輸出構造の推移



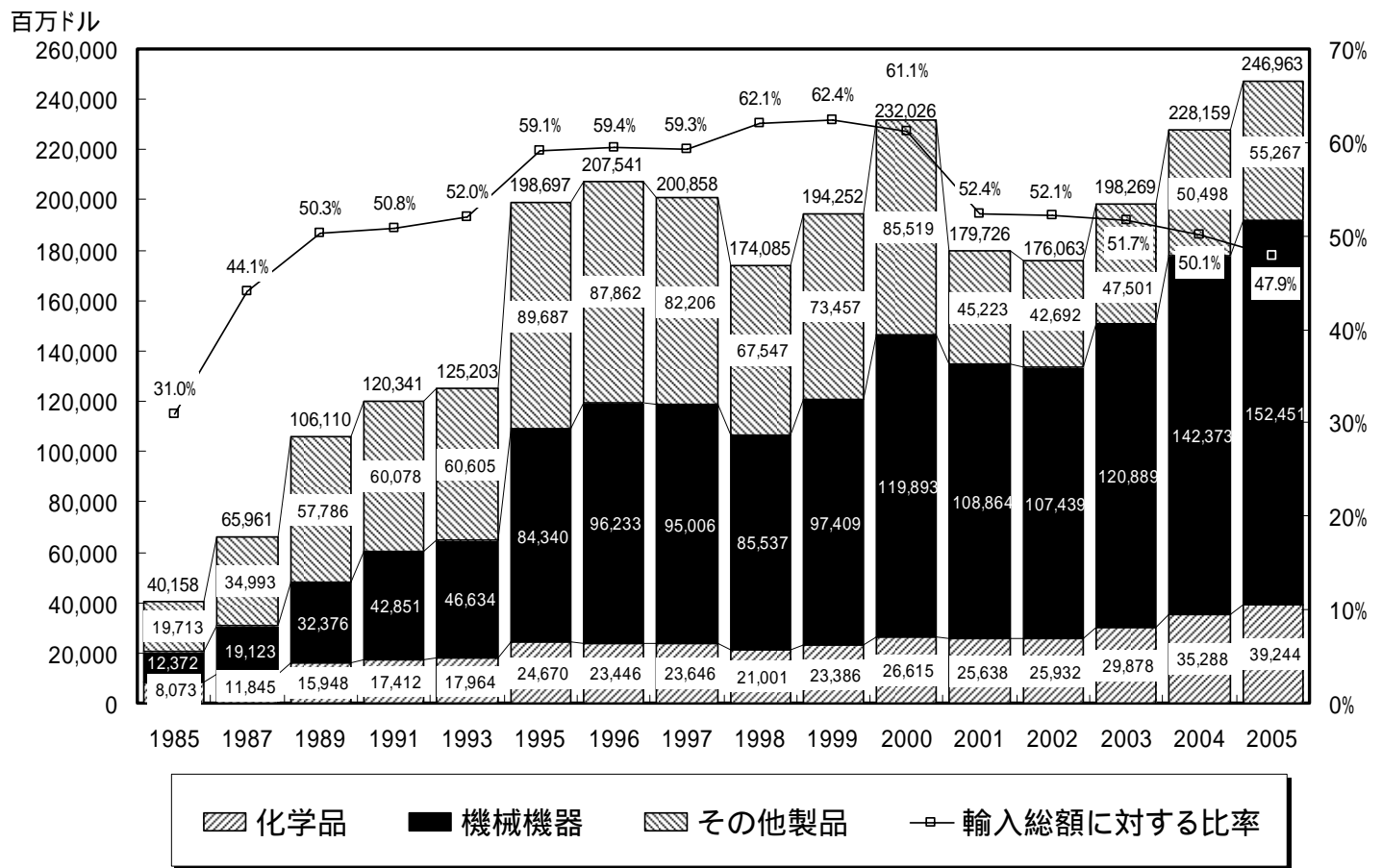
資料：2000年以前は通商白書（各論）。2001年以降は通商白書（貿易動向データベース）。

4. わが国の品目別輸入構造の推移



資料：2000年以前は通商白書（各論）。2001年以降は通商白書（貿易動向データベース）。

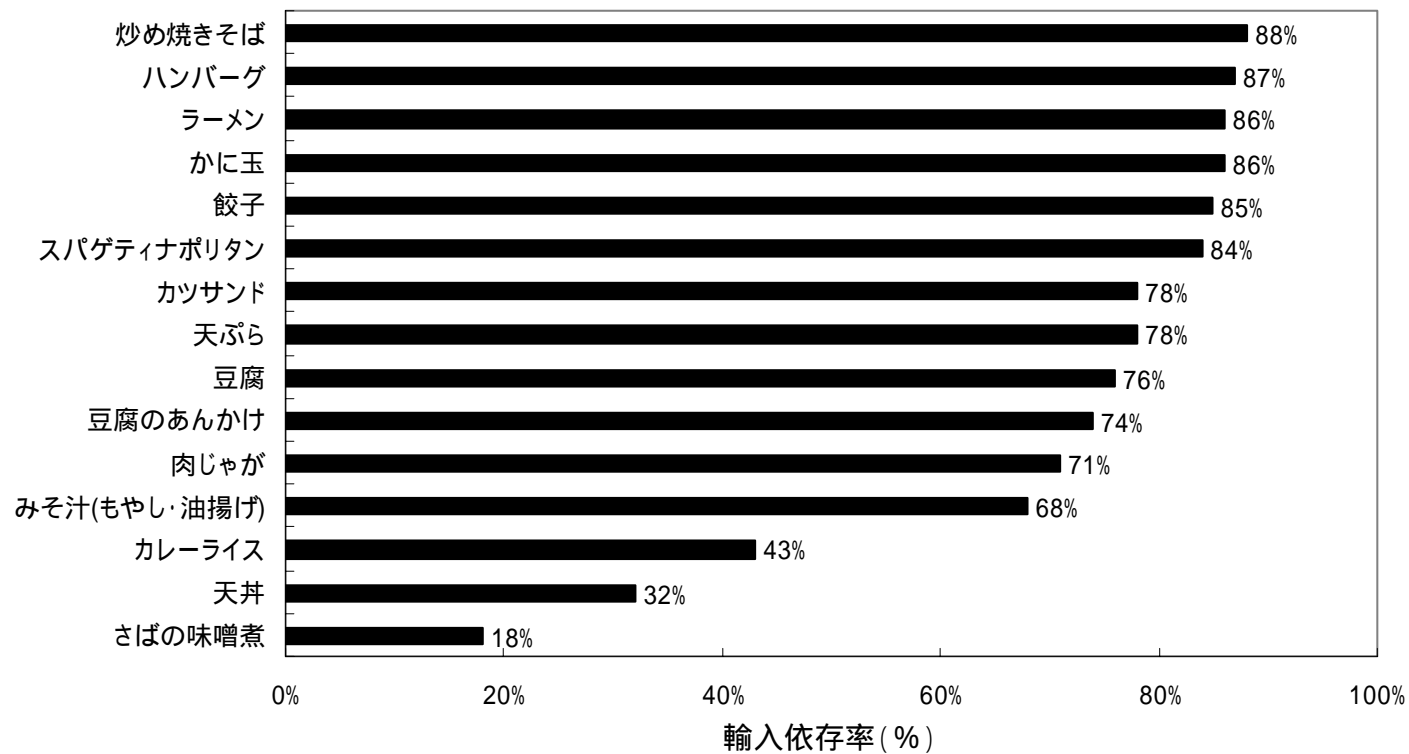
5. わが国の製品輸入の推移



資料: 2000年以前は通商白書(各論)。2001年以降は通商白書(貿易動向データベース)。

6. 日常生活と港湾

世界の国から食卓へ 献立の素材が輸入されている割合



資料：農林水産省食料自給率早見ソフト(平成17年度版)により作成。

7. 港湾取扱貨物量ランキング(2005年 上位20港)

(単位:千トン)

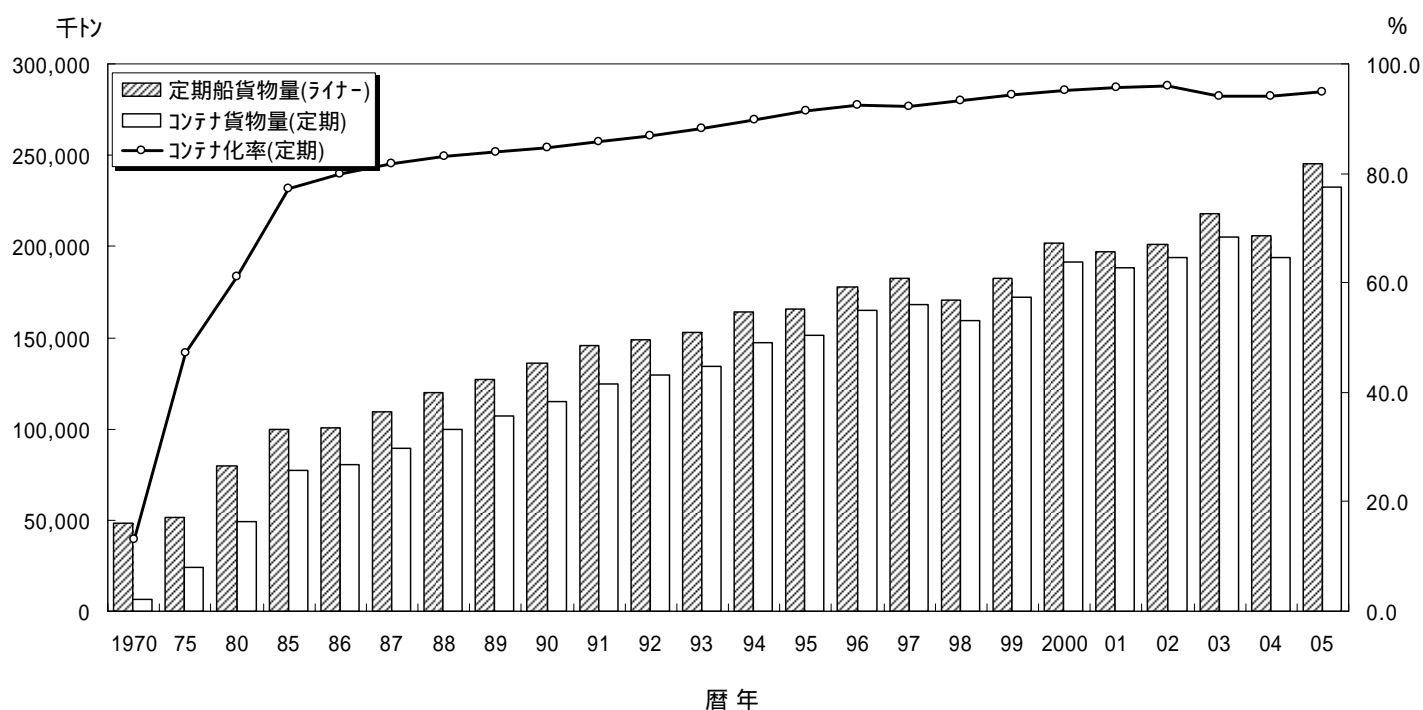
順位		港 湾	総貨物量	輸 出	輸 入	内 貿	内航フェリー
05	04						
1	1	名古屋	187,134	46,720	75,243	61,482	3,688
2	2	千葉	165,715	8,586	88,920	68,209	-
3	3	横浜	133,280	37,940	42,248	53,092	-
4	5	苫小牧	107,747	946	19,581	25,694	61,525
5	4	水島	102,059	7,905	52,923	41,232	-
6	6	北九州	101,705	6,782	24,630	28,267	42,026
7	7	川崎	93,218	5,923	51,257	34,447	1,592
8	8	大阪	93,142	10,211	25,424	20,168	37,339
9	9	東京	92,032	18,717	27,792	29,842	15,681
10	10	神戸	91,182	20,055	25,648	19,803	25,676
11	11	堺泉北	73,048	3,061	24,419	34,189	11,379
12	16	大分	66,400	4,115	31,698	21,672	8,915
13	14	松	66,238	3,488	20,301	40,102	2,348
14	13	喜入	65,856	-	32,656	33,200	-
15	12	木更津	64,756	2,553	39,879	22,323	-
16	15	四日市	63,099	3,998	39,065	20,036	-
17	17	鹿島	60,483	3,764	36,489	20,230	-
18	18	高松	51,731	77	251	1,868	49,536
19	19	宇野	51,471	116	1,001	2,504	47,850
20	21	鹿児島	47,982	8	1,364	6,126	40,483

資料:国土交通省総合政策局情報管理部「港湾統計(年報)」。

(注)1. 輸出及び輸入貨物は、外航フェリーによる貨物を含む。

2. 内貿は、内航フェリーによる貨物を除く。

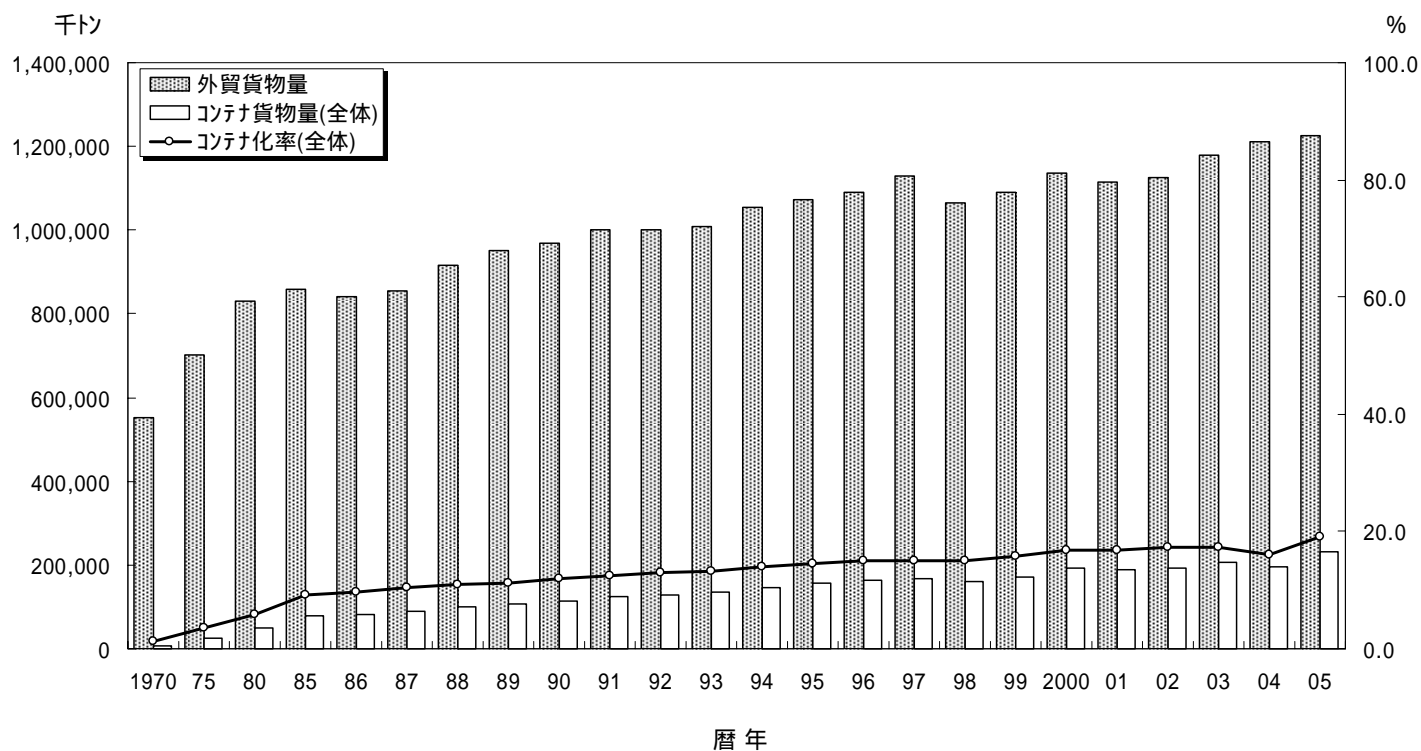
8. 外貿定期船貨物量に占めるコンテナ貨物量



資料：国土交通省港湾局計画課調べ。

(注) コンテナ貨物量は、定期貨物であり、定期船貨物量の内数。

9. 全外貿貨物量に占めるコンテナ貨物量



資料: 国土交通省総合政策局情報管理部「港湾統計(年報)」。

(注) コンテナ貨物は、(定期 + 不定期) 貨物である。

10. 港湾別外貿コンテナ貨物量及びコンテナ個数ランキング (2006年速報値)

外貿コンテナ貨物量 (単位:万トン)					外貿コンテナ個数 (単位:千TEU)								
順位	港湾名	合計	輸出		輸入		順位	港湾名	合計	輸出		輸入	
			輸出	輸入	輸出	輸入				輸出	輸入	輸出	輸入
1	横浜	4,733	2,333	2,400	2,333	2,400	1	東京	3,696	1,716	1,980	1,716	1,980
2	名古屋	4,445	2,121	2,323	2,121	2,323	2	横浜	2,978	1,549	1,429	1,549	1,429
3	東神戸	4,241	1,607	2,634	1,607	2,634	3	名古屋	2,513	1,268	1,245	1,268	1,245
4	神大	3,420	1,614	1,806	1,614	1,806	4	神大	1,985	1,028	956	1,028	956
5	博北	2,993	803	2,190	803	2,190	5	大博	1,906	854	1,052	854	1,052
6	博北	1,031	432	600	432	600	6	博北	659	330	328	330	328
7	清九	708	326	381	326	381	7	清九	424	239	184	239	184
8	清四	563	427	136	427	136	8	北九	400	213	188	213	188
9	四日	285	145	140	145	140	9	苦小	179	86	92	86	92
10	新小	238	66	172	66	172	10	新四	164	82	82	82	82
11	新小	228	49	179	49	179	11	新四	160	87	73	87	73
12	仙台	191	89	102	89	102	12	仙台	157	78	79	78	79
13	仙水	160	75	85	75	85	13	仙水	102	53	49	53	49
14	伏木	132	51	81	51	81	14	仙水	94	46	48	46	48
15	伏木	111	30	81	30	81	15	下関	89	44	45	44	45
16	下那	104	41	63	41	63	16	福那	79	37	42	37	42
17	下那	103	25	78	25	78	17	福那	72	29	44	29	44
18	徳山	74	53	21	53	21	18	徳山	66	42	24	42	24
19	徳山	67	64	4	64	4	19	伏木	62	31	31	31	31
20	八千	59	21	38	21	38	20	伊万	56	28	28	28	28
21	八千	57	30	27	30	27	21	伊万	52	25	27	25	27
22	金福	52	19	33	19	33	22	秋田	52	26	25	26	25
23	福伊	44	13	31	13	31	23	三田	49	25	24	25	24
24	伊万	43	3	39	3	39	24	千岩	44	24	20	24	20
25	田尻	41	31	11	31	11	25	岩国	40	36	4	36	4
26	志布	36	4	32	4	32	26	高川	36	18	18	18	18
27	志布	33	8	26	8	26	27	高川	35	27	8	27	8
28	川前	33	25	8	25	8	28	三河	34	16	18	16	18
29	御前	27	24	2	24	2	29	大八	33	17	16	17	16
30	高松	27	14	12	14	12	30	八金	32	16	16	16	16
31	高小	25	9	15	9	15	31	金狩	31	15	16	15	16
32	小直	19	4	15	4	15	32	石松	27	13	14	13	14
33	直江	19	6	13	6	13	33	松境	27	13	14	13	14
34	細大	19	6	13	6	13	34	境島	23	12	11	12	11
35	細大	18	9	8	9	8	35	細島	23	11	11	11	11
36	大今	17	11	6	11	6	36	御前	23	16	6	16	6
37	大今	15	8	7	8	7	37	直江	19	9	10	9	10
38	石狩	15	4	11	4	11	38	堺泉	19	11	8	11	8
39	敦小	15	5	9	5	9	39	小今	18	10	8	10	8
40	小境	13	4	9	4	9	40	小今	18	8	9	8	9
41	小境	13	6	7	6	7	41	小境	15	8	8	8	8
42	和歌	11	3	8	3	8	42	徳島	15	8	7	8	7
43	常陸	10	4	7	4	7	43	三島	14	6	7	6	7
44	酒三	10	3	7	3	7	44	常陸	13	6	7	6	7
45	三島	9	1	8	1	8	45	八代	12	6	6	6	6
46	八釧	9	3	5	3	5	46	敦賀	11	5	6	5	6
47	釧熊	8	4	4	4	4	47	酒田	10	5	5	5	5
48	熊島	7	3	4	3	4	48	釧路	10	5	5	5	5
49	徳島	6	2	4	2	4	49	川内	8	4	4	4	4
50	高宇	5	2	3	2	3	50	和歌	7	3	4	3	4
51	宇舞	5	3	2	3	2	51	石垣	7	7	0	7	0
52	舞川	5	1	4	1	4	52	石油	6	3	3	3	3
53	川泉	5	1	4	1	4	53	高長	6	3	3	3	3
54	堺油	5	1	4	1	4	54	舞鶴	6	3	3	3	3
55	油長	5	2	3	2	3	55	舞鶴	5	3	3	3	3
56	長姫	4	0	3	0	3	56	熊本	5	3	2	3	2
57	姫浜	2	0	2	0	2	57	宇部	5	2	2	2	2
58	浜函	2	1	1	1	1	58	函館	2	1	1	1	1
59	函三	2	1	1	1	1	59	姫路	2	1	1	1	1
60	三吳	1	0	0	0	0	60	浜田	2	1	1	1	1
61	三吳	1	0	0	0	0	61	三平	1	1	0	1	0
62	室蘭	0	0	0	0	0	62	三室	1	0	0	0	0
63	石平	0	0	0	0	0	63	室池	1	0	0	0	0
64	石平	0	0	0	0	0	64	三室	0	0	0	0	0
	全 国 計	24,578	10,655	13,923	10,655	13,923		全 国 計	16,640	8,275	8,365	8,275	8,365

資料: 国土交通省港湾局計画課調べ

(注) 1. コンテナ貨物は、コンテナとオンシャーシを合計した値である。

2. コンテナ個数は、実入りコンテナと空コンテナを合計した値である。

11. 港湾における国別コンテナ取扱個数ランキング (2005年上位30国)

順位	国名	コンテナ取扱量(千TEU)		'04 順位	増減率 (%)	'05 対全世界 シェア(%)	'04 対全世界 シェア(%)
		2005年	2004年				
1	中国	88,548	74,725	1	18.5	23.1	21.3
2	米国	38,519	34,902	2	10.4	10.1	9.9
3	シンガポール	23,192	21,329	3	8.7	6.1	6.1
4	日本	16,777	16,436	4	2.1	4.4	4.7
5	韓国	15,113	14,363	5	5.2	3.9	4.1
6	ドイツ	13,507	12,479	7	8.2	3.5	3.6
7	台湾	12,791	13,029	6	1.8	3.3	3.7
8	マレーシア	12,027	11,511	8	4.5	3.1	3.3
9	イタリア	9,855	9,468	9	4.1	2.6	2.7
10	アラブ首長国連邦	9,846	8,662	10	13.7	2.6	2.5
11	オランダ	9,521	8,482	11	12.2	2.5	2.4
12	スペイン	9,170	8,270	13	10.9	2.4	2.4
13	英国	8,599	8,327	12	3.3	2.2	2.4
14	ベルギー	7,890	7,280	14	8.4	2.1	2.1
15	ブラジル	5,598	5,057	17	10.7	1.5	1.4
16	インドネシア	5,503	5,369	15	2.5	1.4	1.5
17	タイ	5,115	4,847	18	5.5	1.3	1.4
18	インド	4,938	4,333	19	14.0	1.3	1.2
19	オーストラリア	4,830	5,057	16	4.5	1.3	1.4
20	カナダ	4,163	3,926	21	6.0	1.1	1.1
21	フランス	3,840	3,954	20	2.9	1.0	1.1
22	エジプト	3,691	2,960	24	24.7	1.0	0.8
23	フィリピン	3,634	3,676	22	1.2	0.9	1.0
24	トルコ	3,170	2,961	23	7.1	0.8	0.8
25	パナマ	3,068	2,429	27	26.3	0.8	0.7
26	南アフリカ	2,868	2,615	25	9.7	0.7	0.7
27	オマーン	2,727	2,516	26	8.4	0.7	0.7
28	ベトナム	2,694	2,273	28	18.5	0.7	0.6
29	スリランカ	2,455	2,221	29	10.6	0.6	0.6
30	メキシコ	2,145	1,903	30	12.7	0.6	0.5
その他の諸国		40,368	38,211		5.6	12.0	12.8
全世界		336,858	299,280		12.6	100.0	100.0

資料: CONTAINERISATION INTERNATIONAL YEAR BOOK 2007

- (注) 1. 出貨と入貨(輸移出入)を合計した値である。
 2. 実入りコンテナと空コンテナを合計した値である。
 3. トランシップ貨物を含む。
 4. 2004年は確定値、2005年は暫定値である。
 5. は減少。

12. 世界の港湾別コンテナ取扱個数ランキング(2005年)

(単位:TEU)

順位	港湾名	2004年	港湾名	2005年
1	ホンコン(中国)	21,984,000	シンガポール	23,192,200
2	シンガポール	21,329,100	ホンコン(中国)	22,427,000
3	上海(中国)	14,557,200	上海(中国)	18,084,000
4	深圳(中国)	13,655,500	深圳(中国)	16,197,173
5	釜山(韓国)	11,491,968	釜山(韓国)	11,843,151
6	高雄(台湾)	9,714,115	高雄(台湾)	9,471,056
7	ロッテルダム(オランダ)	8,280,786	ロッテルダム(オランダ)	9,300,000
8	ロサンゼルス(米国)	7,321,440	ハンブルグ(ドイツ)	8,087,545
9	ハンブルグ(ドイツ)	7,003,479	ドバイ(アラブ首長国連邦)	7,619,222
10	ドバイ(アラブ首長国連邦)	6,428,883	ロサンゼルス(米国)	7,484,624
11	アントワープ(ベルギー)	6,050,442	ロングビーチ(米国)	6,709,818
12	ロングビーチ(米国)	5,779,852	アントワープ(ベルギー)	6,482,061
13	ポートケルン(マレーシア)	5,243,593	青島(中国)	6,307,000
14	青島(中国)	5,139,700	ポートケルン(マレーシア)	5,543,527
15	ニューヨーク・ニュージャージー(米国)	4,478,480	寧波	5,208,000
	⋮	⋮	⋮	⋮
	東京(21)	3,358,257	東京(22)	3,593,071
	⋮	⋮	⋮	⋮
	横浜(27)	2,717,631	横浜(27)	2,873,277
	⋮	⋮	⋮	⋮
	名古屋(32)	2,303,541	名古屋(34)	2,491,198
	⋮	⋮	⋮	⋮
	神戸(36)	2,176,830	神戸(39)	2,262,066
	⋮	⋮	⋮	⋮
	大阪(49)	1,725,565	大阪(51)	1,802,309
	⋮	⋮	⋮	⋮
	博多(108)	611,184	博多(110)	666,848
	⋮	⋮	⋮	⋮
	北九州(130)	472,439	北九州(135)	483,799

資料: CONTAINERISATION INTERNATIONAL YEAR BOOK 2007

- (注) 1. 出貨と入貨(輸移出入)を合計した値である。
 2. 実入りコンテナと空コンテナを合計した値である。
 3. トランシップ貨物を含む。
 4. 2004年以前は確定値、2005年は暫定値である。
 5. ()内は15位以下の日本の順位である。

13. 日本に寄港する主な外国籍コンテナ船の諸元

船名	TEU	建造年	速力 (kt)	総トン数	載荷重量 トン数
EMMA MAERSK	11,000	2006	24.5	170,794	156,907
ESTELLE MAERSK	11,000	2006		170,794	158,200
GRETE MAERSK	7,668	2005	25.0	97,933	115,700
GJERTRUD MAERSK	7,668	2005	25.0	97,933	115,700
GUDRUN MAERSK	7,668	2005	25.0	97,933	115,700
GEORG MAERSK	7,668	2006	25.0	97,933	115,700
AXEL MAERSK	7,370	2003	25.0	93,496	109,000
ALBERT MAERSK	7,370	2004	25.0	93,496	109,000
ADRIAN MAERSK	7,370	2004	25.0	93,496	109,000
BUSAN EXPRESS	6,732	2004	25.6	75,590	85,930
MSC FLORENTINA	6,732	2003	25.6	75,590	85,832
MSC ILONA	6,732	2001	25.6	75,590	85,890
NYK PEGASUS	6,586	2003	25.0	76,199	80,270
NYK PHOENIX	6,586	2003	25.0	76,199	80,270
NYK APHRODITE	6,492	2003	25.0	75,484	81,171
HYUNDAI REPUBLIC	6,479	2001	26.4	74,373	80,596
HYUNDAI NATIONAL	6,479	2001	26.4	74,373	80,494
MOL PROGRESS	6,402	2002	24.5	74,071	74,453
MOL PRIORITY	6,402	2002	25.6	74,071	74,453

資料: 国際輸送ハンドブック2007版(2006年11月現在)

14. わが国の港湾への国際コンテナ航路便数(便/週)

港湾	航路	北米	欧州	近海・東南アジア			その他
				(韓国)	(中国)	(中国・韓国) 中国航路内数	
東横	京浜	20.0	5.0	83.0	(10.0)	(42.0)	3.5
横	崎	19.0	1.0	78.5	(9.0)	(40.0)	14.0
川	屋		1.0	4.0	(1.0)		
名	古	14.0	4.0	69.5	(10.0)	(36.0)	7.0
四	日			17.0	(4.0)	(6.0)	(2.0)
大	市	6.0	2.0	74.0	(9.0)	(42.0)	3.0
神	阪	15.0	4.0	75.5	(9.0)	(39.0)	3.5
下	戸			24.0	(20.0)	(4.0)	
北	関			40.5	(9.0)	(18.0)	0.5
博	州			51.0	(22.0)	(20.0)	1.0
小	多	0.5	1.0				
計	計	74.5	18.0	516.8	(103.0)	(247.0)	32.4
小	小	0.5		7.0	(4.0)	(2.0)	(2.0)
小	樽			1.0		(1.0)	
釧	路			1.0	(1.0)		
石	新			1.0		(1.0)	(1.0)
函	館			1.0		(1.0)	(1.0)
八	戸	0.2		3.0		(2.0)	(2.0)
仙	釜	1.0		4.0	(1.0)	(2.0)	(2.0)
秋	田			4.0	(4.0)		
酒	田			2.0	(2.0)		
小	浜			3.0	(1.0)	(2.0)	(2.0)
常	珂	0.5		2.0		(2.0)	(2.0)
新	葉			6.0	(3.0)	(1.0)	(1.0)
直	湯			9.0	(6.0)	(2.0)	
伏	津			2.0	(2.0)		
金	山	0.2		6.2	(4.0)	(2.0)	0.2
敦	沢			4.0	(3.0)	(1.0)	
清	賀			1.0	(1.0)		
御	水	3.0	2.0	18.0	(4.0)	(6.0)	(3.0)
三	崎			2.0			
舞	河			6.0	(4.0)	(2.0)	
堺	鶴			1.0	(1.0)		
姫	北			1.0		(1.0)	
和	路			1.0	(1.0)		
歌	津			1.0	(1.0)		
山	境			4.0		(2.0)	
濱	田			1.0	(1.0)		
水	島			11.0	(6.0)	(4.0)	
福	山			9.0	(1.0)	(8.0)	(2.0)
広	島	0.2		17.0	(7.0)	(8.0)	(1.0)
徳	吳			1.0	(1.0)		
山	下			11.0	(6.0)	(4.0)	
岩	中			7.0	(3.0)	(3.0)	
三	関			5.0	(2.0)	(1.0)	
宇	部			2.0	(1.0)		
徳	島			2.0	(2.0)		
高	松			4.0	(2.0)	(2.0)	
松	山			8.0	(4.0)	(1.0)	
今	治			6.0	(6.0)		
三	江			2.0	(2.0)		
高	知			1.0	(1.0)		
伊	里			4.0	(1.0)	(3.0)	(1.0)
長	崎			1.0	(1.0)		
八	代			2.0		(2.0)	(2.0)
熊	本			1.0		(1.0)	(1.0)
大	分			6.0	(4.0)	(1.0)	
細	島			4.0	(3.0)		
油	津			1.0	(1.0)		
川	内			1.0	(1.0)		
志	志			6.0	(3.0)	(2.0)	
那	覇			5.5	(1.0)	(1.5)	
小	計	5.6	2.0	209.7	(105.0)	(71.5)	(23.0)
合	計	80.1	20.0	726.6	(208.0)	(318.5)	(25.0)

資料:東京、横浜、名古屋、大阪、神戸、北九州は「2007年版国際輸送ハンドブック」より、

その他の港湾については、日本海事新聞(2007.1.5)より港湾局計画課作成。

15. 入港船舶数ランキング(2005年上位20港)

(単位:隻)

順位	合計		外航		内航	
	港湾名	隻数	港湾名	隻数	港湾名	隻数
1	土生	75,900	横 浜	11,119	土生	75,865
2	勝本	73,841	名 古	9,787	勝本	73,841
3	高松	72,418	神 戸	7,829	高松	72,171
4	広 島	71,314	東 京	6,817	広 島	69,953
5	北 九 州	69,673	大 阪	6,736	北 九 州	65,110
6	千 葉	65,192	博 多	6,210	尾 道 系 崎	64,555
7	尾 道 系 崎	64,674	石 垣	5,359	呉 葉	60,763
8	呉 葉	61,159	千 葉	4,575	千 葉	60,617
9	小用(江田島)	60,171	北 九 州	4,563	小用(江田島)	60,171
10	鹿 児 島	59,383	水 島	3,910	鹿 児 島	59,210
11	宇 野	57,104	堺 泉	2,591	宇 野	56,547
12	厳 島	52,040	川 崎	2,543	厳 島	52,040
13	石 垣	51,185	下 関	2,445	石 垣	45,826
14	水 島	47,628	稚 内	2,419	水 島	44,680
15	厳 原	45,051	福 山	2,149	厳 原	43,718
16	横 浜	43,415	鹿 島	2,099	水 石	43,230
17	明 石	43,230	清 水	1,936	明 石	42,074
18	森 浦	42,074	大 分	1,911	郷 森 浦	40,985
19	下 関	41,682	徳 山 下	1,864	郷 森 浦	40,587
20	郷 浦	40,985	四 日 市	1,844	郷 森 浦	39,237

資料: 国土交通省総合政策局情報管理部「港湾統計(年報)」