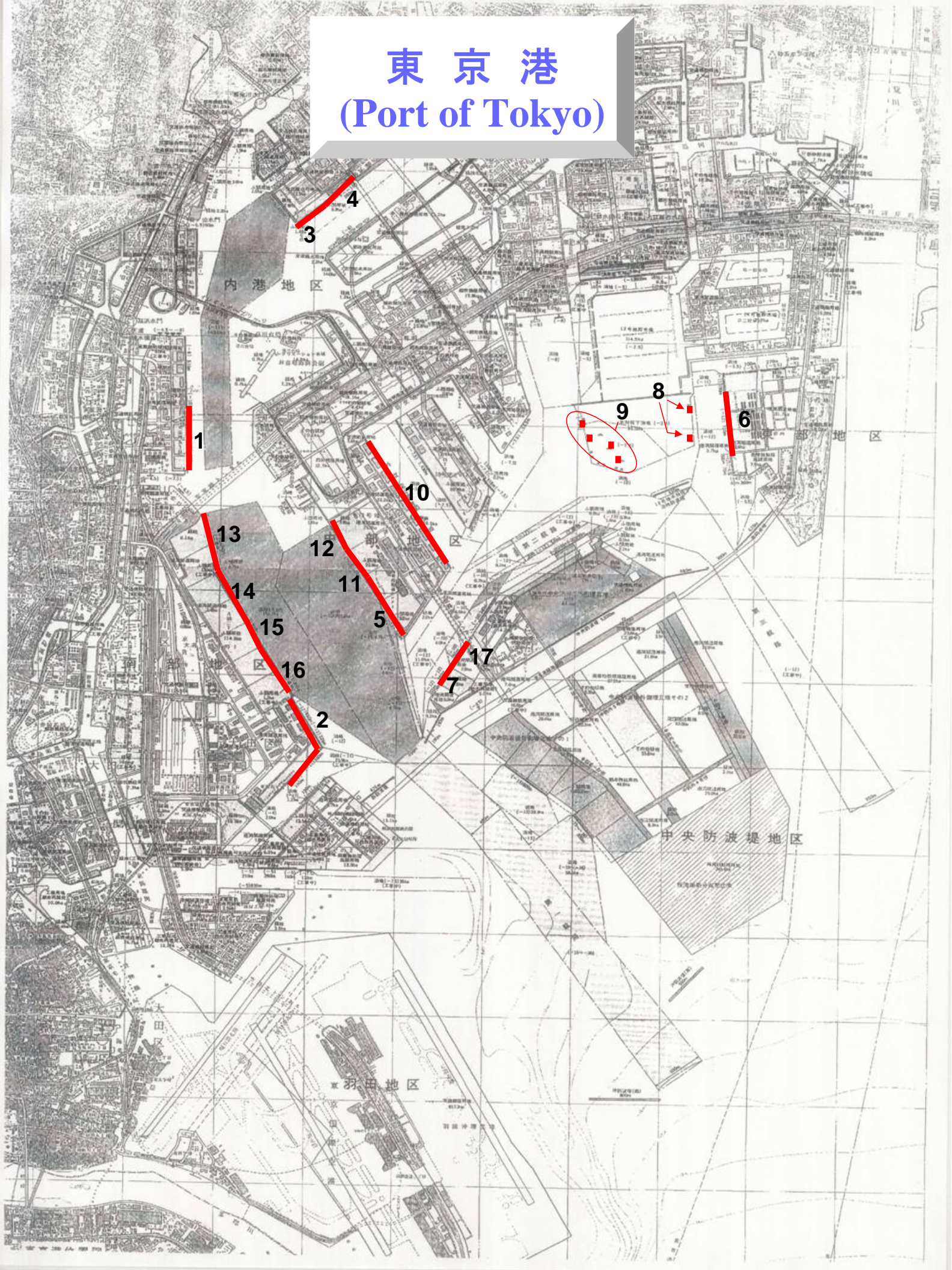


東京港 (Port of Tokyo)



Japanese

番号	承認日	国際埠頭施設名称	連絡先		
			組織	電話	電子メール
1	平成16年6月29日	品川ふ頭外貿コンテナターミナル施設	東京都 東京港管理事務所	03-5442-5351	S0000531@section.metro.tokyo.jp
2	平成16年6月24日	南部地区大井水産物・食品ふ頭 水産物・食品施設	東京都 東京港管理事務所	03-5442-5351	S0000531@section.metro.tokyo.jp
3	平成16年6月24日	内港地区晴海ふ頭旅客船施設	東京都 東京港管理事務所	03-5442-5351	S0000531@section.metro.tokyo.jp
4	平成16年6月24日	内港地区晴海ふ頭(HI・HJ)外貿荷役施設	東京都 東京港管理事務所	03-5442-5351	S0000531@section.metro.tokyo.jp
5	平成16年6月29日	青海コンテナふ頭外貿コンテナターミナル施設	東京都 東京港管理事務所	03-5442-5351	S0000531@section.metro.tokyo.jp
6	平成16年6月24日	東部地区15号地木材ふ頭 木材用荷役施設	東京都 東京港管理事務所	03-5442-5351	S0000531@section.metro.tokyo.jp
7	平成16年6月24日	中央防波堤内側地区中央防波堤内側ばら物ふ頭ばら物用荷役施設	東京都 東京港管理事務所	03-5442-5351	S0000531@section.metro.tokyo.jp
8	平成16年6月24日	(京浜港東京区)3区係船浮標	東京都 東京港管理事務所	03-5442-5351	S0000531@section.metro.tokyo.jp
9	平成16年6月24日	(京浜港東京区)3区ドルフィン外貿原木施設	東京都 東京港管理事務所	03-5442-5351	S0000531@section.metro.tokyo.jp
10	平成16年6月28日	お台場ライナー埠頭	東京外貿埠頭会		
11	平成16年6月29日	青海埠頭3号岸壁コンテナ埠頭施設	㈱韓進海運 東京支店		
12	平成16年6月29日	青海埠頭第4号岸壁	エバーグリーンジャパン(株)		
13	平成16年6月29日	大井埠頭1号、2号岸壁	㈱ダイトコーポレーション		
14	平成16年6月29日	東京地区新3号・4号岸壁	国際コンテナターミナル(株)		
15	平成16年6月29日	大井コンテナ埠頭新5号	㈱WH Corporation		
16	平成16年6月29日	大井コンテナ埠頭施設6号・7号バース	日本郵船㈱東京コンテナターミナル		
17	平成16年7月15日	上組東京コンテナターミナル	株式会社 上組 東京支店		
18	平成17年5月19日 平成19年10月17日	住金岸壁 規程廃止	住友金属物流(株) 東京事業所		

English

Number	Date of Approval	Name of Port Facility	Contact Point		
			Organization	TEL	E-mail
1	29-Jun-2004	Sinagawa Container Terminal	Tokyo Port Management Office, Tokyo Metropolitan Government	03-5442-5351	S0000531@section.metro.tokyo.jp
2	24-Jun-2004	Oi Marine Products and Foodstuff Terminal	Tokyo Port Management Office, Tokyo Metropolitan Government	03-5442-5351	S0000531@section.metro.tokyo.jp
3	24-Jun-2004	Harumi HI and HJ Wharf	Tokyo Port Management Office, Tokyo Metropolitan Government	03-5442-5351	S0000531@section.metro.tokyo.jp
4	24-Jun-2004	Harumi Passenger Vessel Wharf	Tokyo Port Management Office, Tokyo Metropolitan Government	03-5442-5351	S0000531@section.metro.tokyo.jp
5	29-Jun-2004	A2, A1 and A0 Berth of Aomi Container Terminal	Tokyo Port Management Office, Tokyo Metropolitan Government	03-5442-5351	S0000531@section.metro.tokyo.jp
6	24-Jun-2004	No.15 Lunber Terminal	Tokyo Port Management Office, Tokyo Metropolitan Government	03-5442-5351	S0000531@section.metro.tokyo.jp
7	24-Jun-2004	Inside-Central Breakwater Reclaimed Land Bulk Cargo Terminal	Tokyo Port Management Office, Tokyo Metropolitan Government	03-5442-5351	S0000531@section.metro.tokyo.jp
8	24-Jun-2004	Log Handling Dolphins	Tokyo Port Management Office, Tokyo Metropolitan Government	03-5442-5351	S0000531@section.metro.tokyo.jp
9	24-Jun-2004	Log Handling Buoy	Tokyo Port Management Office, Tokyo Metropolitan Government	03-5442-5351	S0000531@section.metro.tokyo.jp
10	24-Jun-2004	Odaiba Liner Berth	Tokyo Odaiba Wharf Association		
11	29-Jun-2004	AOMI Container Terminal No.3	HANJIN Shipping Co., Ltd.		
12	29-Jun-2004	AOMI Container Terminal No.3	Evergreen Japan Co. Tokyo Office		
13	29-Jun-2004	TYO0B 01C/TYO0B2C	Daito Corporation Ohi Container Terminal		
14	29-Jun-2004	Oi Container Terminal No.3,4	INTERNATIONAL CONTAINER TERMINAL CO.,LTD.		
15	29-Jun-2004	WAN HAI LINES Tokyo Oi-5 Container Terminal	㈱WH Corporation		
16	29-Jun-2004	NYK Tokyo Container Terminal	NYK Tokyo Container Terminal		
17	15-Jul-2004	Kamigumi Tokyo Container Terminal	Kamigumi Co., Ltd.		
18	19-May-2005 17-Oct-2007	Sumikin Ganpeki withdrawn	Tokyo Service Office, Sumitomo Metal Logistics Service Co., Ltd.		

Japanese

番号	承認日	国際水域施設名称	連絡先		
			組織	電話	電子メール
1	平成16年6月30日	東京港国際水域	東京都 東京港管理事務所	03-5442-5351	S0000531@section.metro.tokyo.jp

English

Number	Date of Approval	Name of Port Facility	Contact Point		
			Organization	TEL	E-mail
1	30-Jun-2004	Water Area on Port of Tokyo	Tokyo Port Management Office, Tokyo Metropolitan Government	03-5442-5351	S0000531@section.metro.tokyo.jp