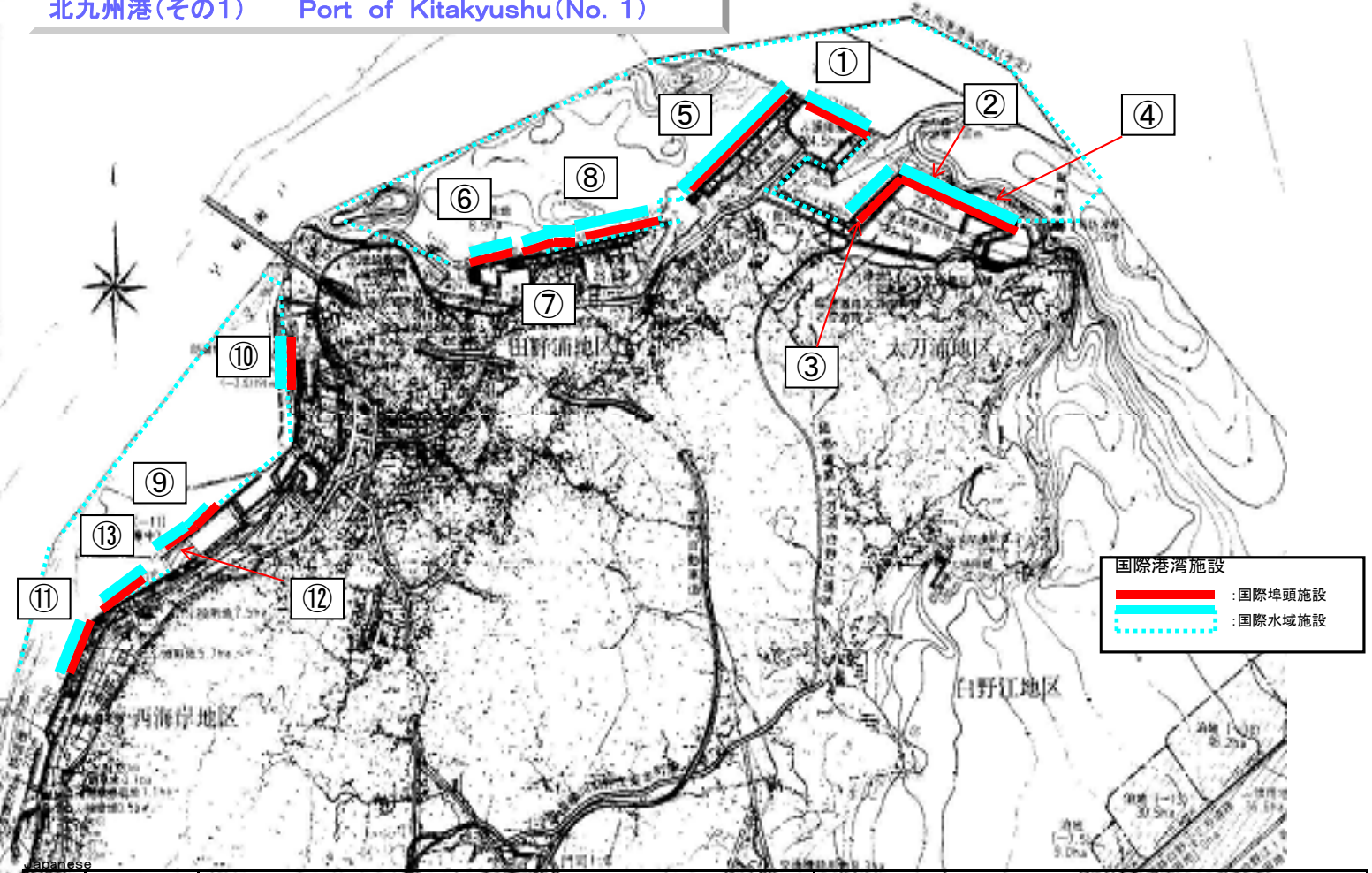


北九州港(その1) Port of Kitakyushu(No. 1)



国際港湾施設

- 国際埠頭施設 (International Wharf Facility)
- 国際水域施設 (International Water Area Facility)

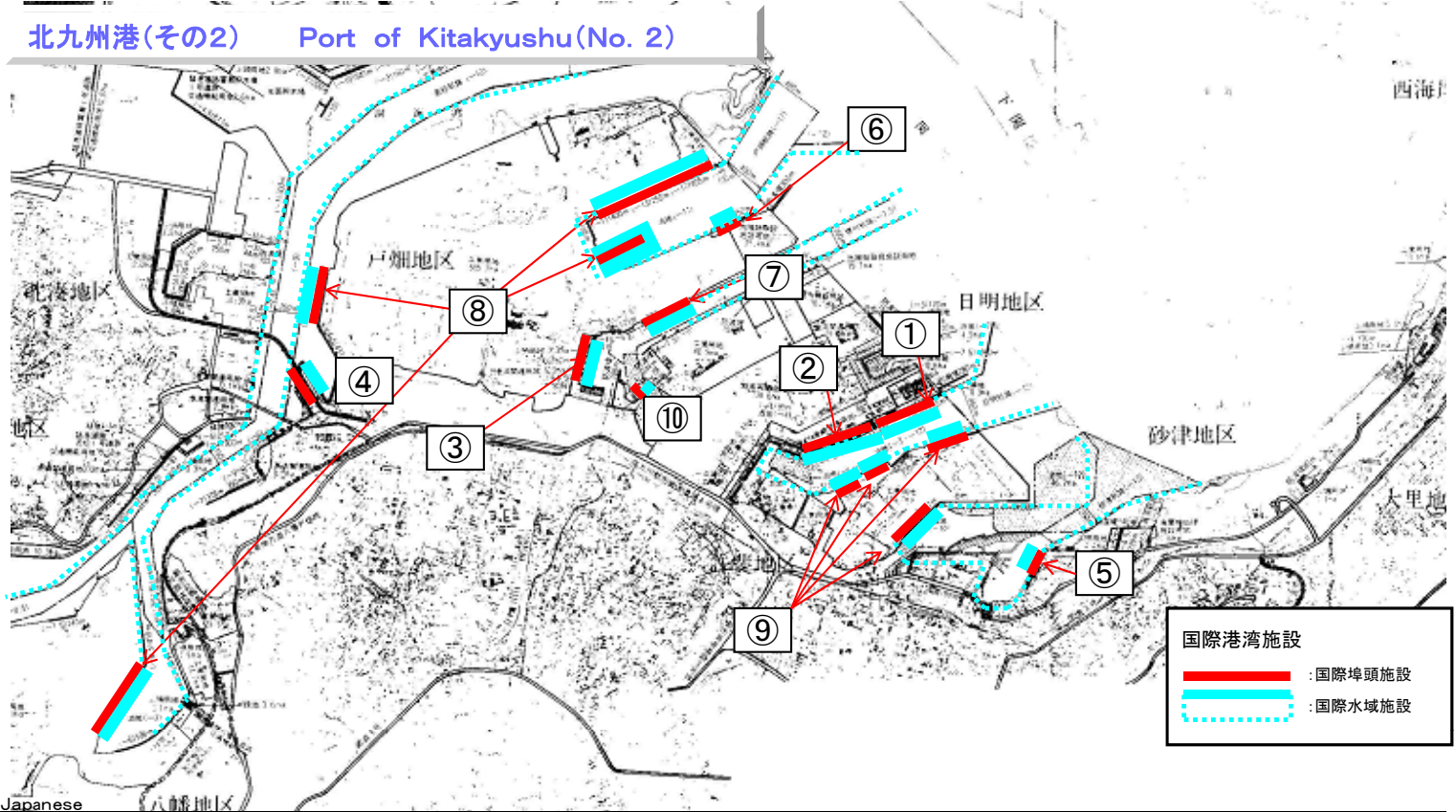
番号	承認日	国際埠頭施設名称	連絡先 組織	電話	電子メール
①	H17.7.29	北九州港 太刀浦第一コンテナターミナル太刀浦7、8号岸壁	北九州市港湾空港局	093-321-5932	kqport@kitagport.or.jp
②	H17.12.27	北九州港 太刀浦第二コンテナターミナル太刀浦29、30、31、32、33号岸壁			
③	H17.12.27	北九州港 太刀浦埠頭太刀浦26、27、28号岸壁			
④	H17.7.29	北九州港 太刀浦埠頭太刀浦34号岸壁			
⑤	H18.3.31	北九州港 太刀浦埠頭太刀浦3、4、5、6号岸壁			
⑥	H18.3.31	北九州港 田野浦埠頭田野浦2号岸壁			
⑦	H20.11.4	北九州港 田野浦埠頭田野浦3、4、5号岸壁			
⑧	H20.11.4	北九州港 田野浦埠頭田野浦6、7号岸壁			
⑨	H20.6.5	北九州港 門司埠頭門司1号岸壁			
⑩	H21.8.10	北九州港 門司埠頭門司11、12、13号岸壁			
⑪	H20.5.7	北九州港 門司埠頭門司8、9、10号岸壁			
⑫	H21.3.10	北九州港 門司埠頭門司2号岸壁			
⑬	H21.8.7	北九州港 門司埠頭門司5、6、7号岸壁			

番号	Date of Approval	Name of Port Facility	Contact Point		
			Organization	TEL	E-mail
①	H17.7.29	Tachinoura No.1 Container Terminal, Tachinoura Wharf No.7, 8 on port of Kitakyushu	Kitakyushu Seaport and Airport Bureau	093-321-5932	kqport@kitagport.or.jp
②	H17.12.27	Tachinoura No.2 Container Terminal, Tachinoura Wharf No.29, 30, 31, 32, 33 on port of Kitakyushu			
③	H17.12.27	Tachinoura Wharf No.26, 27, 28 on port of Kitakyushu			
④	H17.7.29	Tachinoura Wharf No.34 on port of Kitakyushu			
⑤	H18.3.31	Tachinoura Wharf No.3,4,5,6 on port of Kitakyushu			
⑥	H18.3.31	Tanoura Wharf No.2 on port of Kitakyushu			
⑦	H20.11.4	Tanoura Wharf No.3,4, 5 on port of Kitakyushu			
⑧	H20.11.4	Tanoura Wharf No.6,7 on port of Kitakyushu			
⑨	H20.6.5	Moji Wharf No.1 on port of Kitakyushu			
⑩	H21.8.10	Moji Wharf No.11,12,13 on port of Kitakyushu			
⑪	H20.5.7	Moji Wharf No.8,9,10 on port of Kitakyushu			
⑫	H21.3.10	Moji Wharf No. 2 on port of Kitakyushu			
⑬	H21.8.7	Moji Wharf No. 5, 6, 7 on port of Kitakyushu			

番号	承認日	国際水域施設名称	連絡先		
			組織	電話	電子メール
①	H23.5.20	太刀浦泊地、門司泊地、田野浦泊地	北九州市港湾空港局	093-321-5932	kqport@kitagport.or.jp

Number	Date of Approval	Name of Port Facility	Contact Point		
			Organization	TEL	E-mail
①	H23.5.20	Water Area on Port of Kitakyushu	Kitakyushu Seaport and Airport Bureau	093-321-5932	kqport@kitagport.or.jp

北九州港(その2) Port of Kitakyushu(No. 2)



Japanese

番号	承認日	国際埠頭施設名称	連絡先		
			組織	電話	電子メール
①	H17.12.27	北九州港 小倉コンテナターミナル 日明東6、7号岸壁	北九州市港湾空港局	093-321-5932	kqport@kitaqport.or.jp
②	H19.3.27	北九州港 日明東埠頭 日明東2、3、4、5号岸壁			
③	H18.3.31	北九州港 堺川埠頭 5、6、7号岸壁			
④	H16.12.27	北九州港 戸畑埠頭 戸畑4、5号岸壁			
⑤	H16.6.29	コスモ石油(株)小倉油槽所棧橋	兼松油槽(株)		
⑥	H16.6.29	北九州LNG岸壁	北九州エル・エヌ・ジー(株)		
⑦	H16.6.29	新日鉄化学(株)九州製造所化成成品専用棧橋、戸畑1号棧橋	新日鉄化学(株)		
⑧	H19.10.22	新日本製鐵戸畑泊地2、3、4、8号岸壁、新日本製鐵戸畑内浦4、5号岸壁、八幡製鐵14、15、16、17、18号岸壁	新日本製鐵(株)		
⑨	H16.6.29	住友金属小倉 小倉紫川住友金属2号岸壁、小倉住友金属西1号・2号・雑材水切岸壁	住友金属(株)小倉		
⑩	H20.10.3	北九州港新日鐵高炉セメント3設棧橋	新日鐵高炉セメント(株)		

English

Number	Date of Approval	Name of Port Facility	Contact Point		
			Organization	TEL	E-mail
①	H17.12.27	Kokura Container Terminal, Hiagari-higashi Wharf No.6, 7 on port of Kitakyushu	Kitakyushu Seaport and Airport Bureau	093-321-5932	kqport@kitaqport.or.jp
②	H19.3.27	Hiagari-higashi Area, Hiagari-higashi Wharf No.3,4,5 on port of Kitakyushu			
③	H18.3.31	Sakaigawa Area, Sakaigawa Wharf No.5,6,7 on port of Kitakyushu			
④	H16.12.27	Tobata Area Tobata Wharf No.4,5 on port of Kitakyushu			
⑤	H16.6.29	Port of Kitakyushu Pier of Cosmo Oil Co.,Ltd. Kokura Oil Depet on Port of Kokurakita-ku	Kanematsu-Yuso Co.,Ltd		
⑥	H16.6.29	Port of Kitakyushu Kitakyushu LNG Wharf	Kitakyushu LNG Co.,Inc		
⑦	H16.6.29	Port of Kitakyushu Nippon Steel Chemical Co.,Ltd.Berth for Chemical only,Tobata No.1 Berth	Nippon Steel Chemical Co.,Ltd		
⑧	H19.10.22	Port of Kitakyushu Seitetsu Hakuti No.2~4・8 Wharf,Seitetsu Uchiura No.4・5 Wharf,Yahata Seitetsu No.14~18 Wharf	Nippon Steel Co.,Ltd		
⑨	H16.6.29	KL,KK,KL berth on port of Kitakyushu	Sumitomo Metals (Kokura),Ltd		
⑩	H20.10.3	Nippon Steel Blast-Furnace Slag cement No,3 Berth	Nippon Steel Blast-Furnace Slag cement Co.,Ltd Cemnt plant		

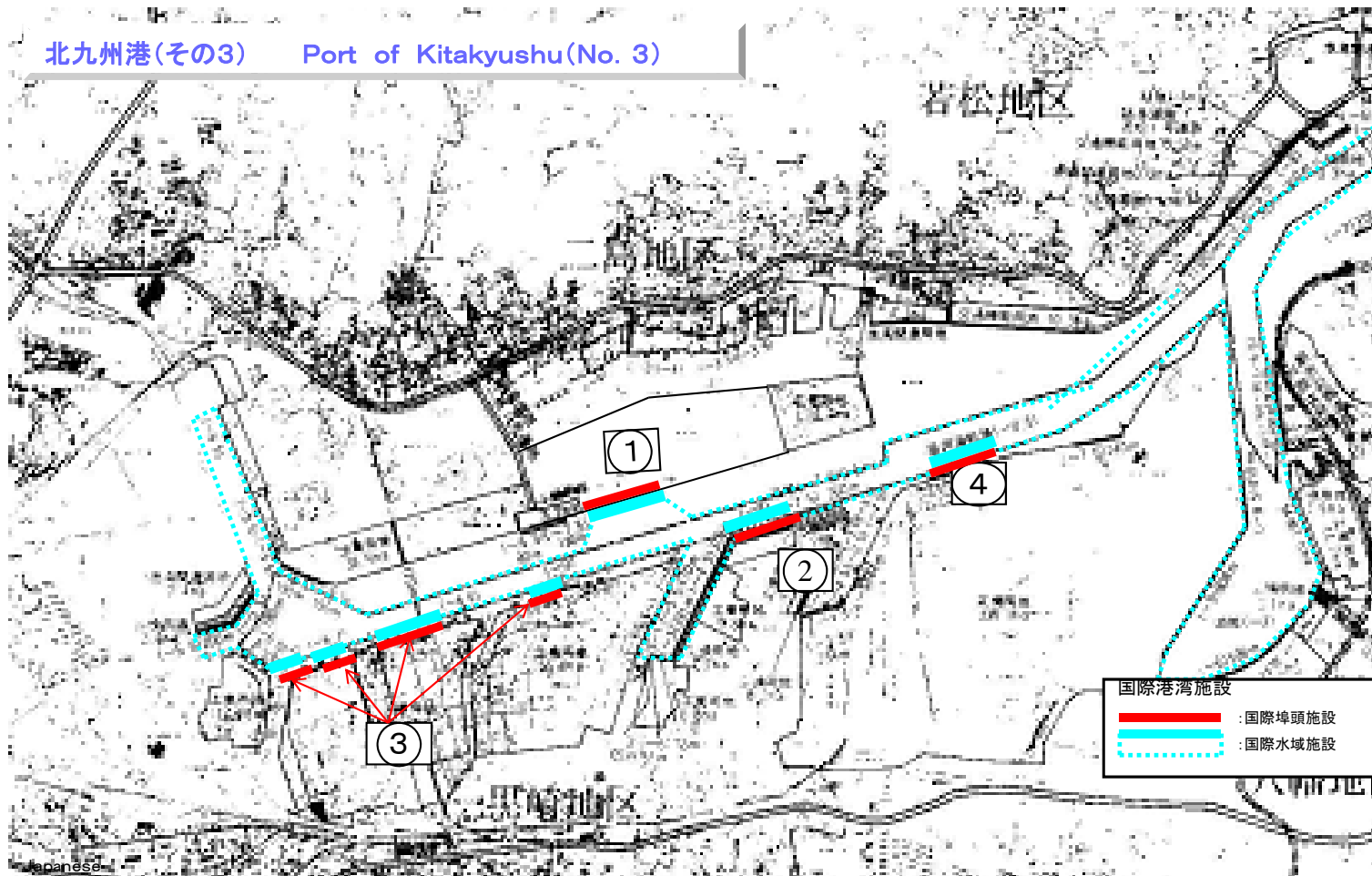
Japanese

番号	承認日	国際水域施設名称	連絡先		
			組織	電話	電子メール
①	H23.5.20	砂津泊地、日明泊地、堺川泊地、戸畑泊地、八幡泊地、川代泊地、紫川泊地、砂津航路、日明航路、堺川航路、戸畑航路、若松航路、紫川航路	北九州市港湾空港局	093-321-5932	kqport@kitaqport.or.jp

English

Number	Date of Approval	Name of Port Facility	Contact Point		
			Organization	TEL	E-mail
①	H23.5.20	Water Area on Port of Kitakyushu	Kitakyushu Seaport and Airport Bureau	093-321-5932	kqport@kitaqport.or.jp

北九州港(その3) Port of Kitakyushu(No. 3)



番号	承認日	国際埠頭施設名称	連絡先		
			組織	電話	電子メール
①	H16.10.25	北九州港 二島埠頭 二島1, 2号岸壁	北九州市港湾空港局	093-321-5932	kqport@kitaqport.or.jp
②	H21.9.11	北九州港 黒崎埠頭 黒崎1, 2号岸壁			
③	H20.10.8	三菱化学無機2号埠頭、合成1号栈橋、石炭1号埠頭、合成2号栈橋	三菱化学㈱		
④	H19.10.22	八幡製鐵岸壁 西1号・2号	新日本製鐵㈱		北九州港(その2)⑧と同一規程

English

Number	Date of Approval	Name of Port Facility	Contact Point		
			Organization	TEL	E-mail
①	H16.10.25	Futajima Area, Futajima Wharf No.1.2 on port of Kitakyushu	Kitakyushu Seaport and Airport Bureau	093-321-5932	kqport@kitaqport.or.jp
②	H21.9.11	Kurosaki Area, Kurosaki Wharf No.1.2 on port of Kitakyushu			
③	H20.10.8	Mitsubishi Chemical Muki No.2 Berth, Mitsubishi Chemical Gousei No.1 Berth, Mitsubishi Chemical Sekitan No.1 Berth, Mitsubishi Chemical Gousei No.2 Berth	Mitsubishi Chemical Co.,Ltd		
④	H19.10.22	Port of Kitakyushu Yawata Seitetsu Nishiyawata Wharf No.1・No.2	Nippon Steel Co.,Ltd		

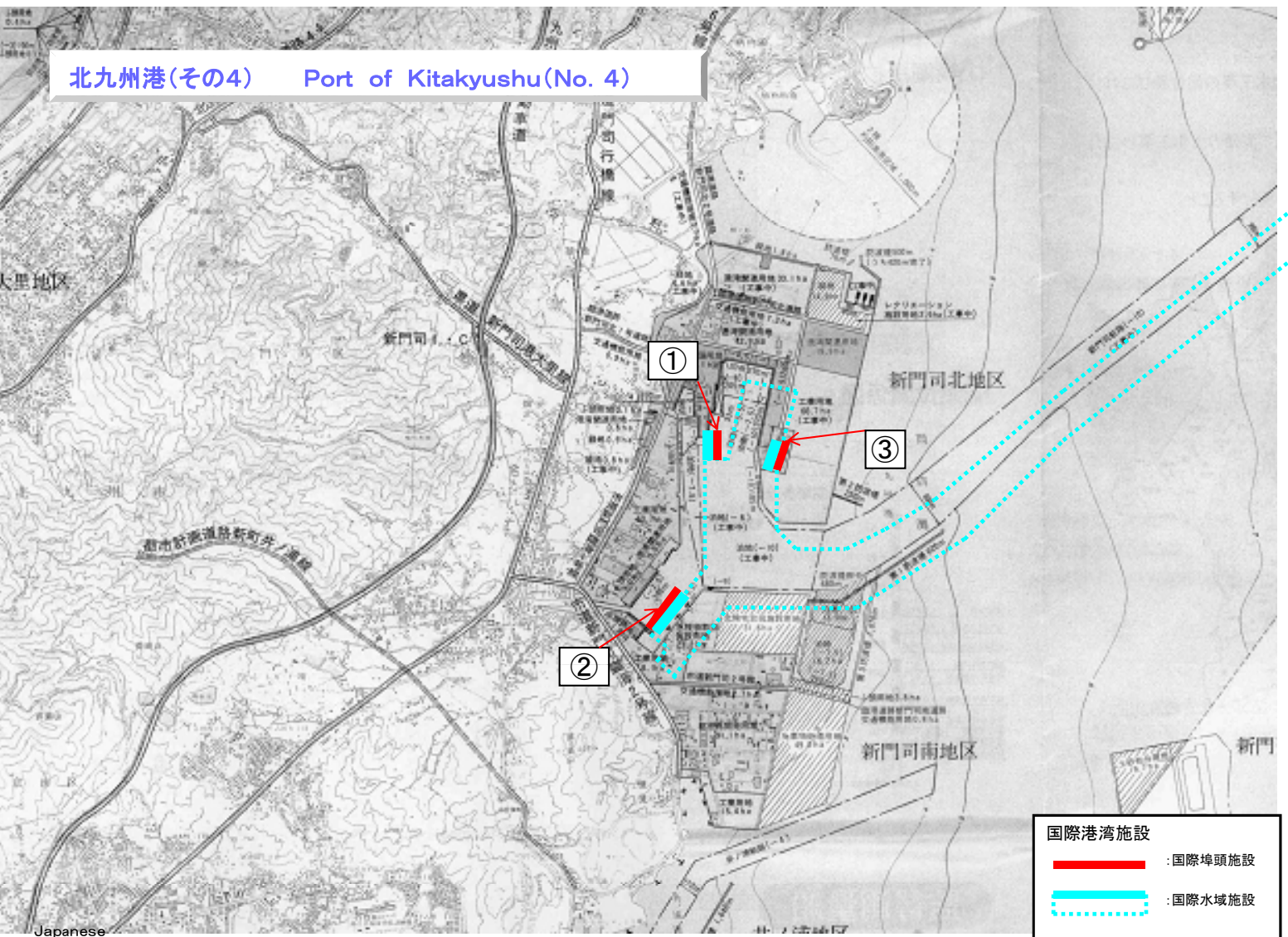
Japanese

番号	承認日	国際水域施設名称	連絡先		
			組織	電話	電子メール
①	H23.5.20	黒崎泊地、二島泊地、前田泊地、奥洞海航路	北九州市港湾空港局	093-321-5932	kqport@kitaqport.or.jp

English

Number	Date of Approval	Name of Port Facility	Contact Point		
			Organization	TEL	E-mail
①	H23.5.20	Water Area on Port of Kitakyushu	Kitakyushu Seaport and Airport Bureau	093-321-5932	kqport@kitaqport.or.jp

北九州港(その4) Port of Kitakyushu(No. 4)



国際港湾施設

- : 国際埠頭施設
- - - : 国際水域施設

番号	承認日	国際埠頭施設名称	連絡先		
			組織	電話	電子メール
①	H16.10.5	北九州港 新門司北埠頭 新門司フェリ-4号岸壁	北九州市港湾空港局	093-321-5932	kqport@kitaqport.or.jp
②	H18.3.31	北九州港 新門司埠頭 新門司3.4号岸壁			
③	H17.4.7	北九州港 新門司北埠頭 新門司北9号岸壁			

English

番号	Date of Approval	Name of Port Facility	Contact Point		
			Organization	TEL	E-mail
①	H16.10.5	Shinmojikita Area Shinmoji ferry Wharf No.4 on port of Kitakyushu	Kitakyushu Seaport and Airport Bureau	093-321-5932	kqport@kitaqport.or.jp
②	H18.3.31	Shinmoji Area Shinmoji Wharf No.3.4 on port of Kitakyushu			
③	H17.4.7	Shinmojikita Area Shinmojikita Wharf No.9 on port of Kitakyushu			

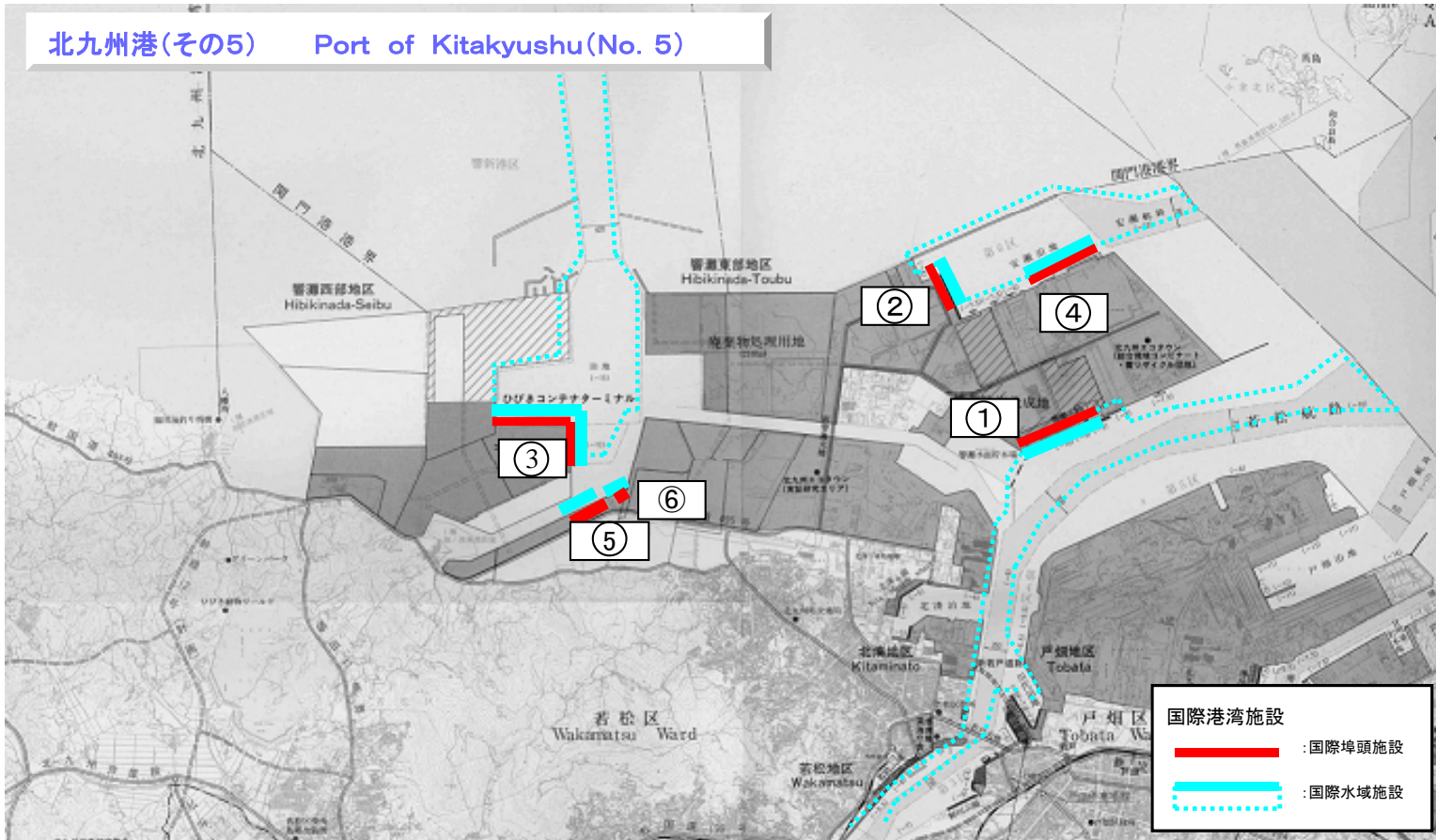
Japanese

番号	承認日	国際水域施設名称	連絡先		
			組織	電話	電子メール
①	H23.5.20	新門司泊地、新門司航路	北九州市港湾空港局	093-321-5932	kqport@kitaqport.or.jp

English

Number	Date of Approval	Name of Port Facility	Contact Point		
			Organization	TEL	E-mail
①	H23.5.20	Water Area on Port of Kitakyushu	Kitakyushu Seaport and Airport Bureau	093-321-5932	kqport@kitaqport.or.jp

北九州港(その5) Port of Kitakyushu(No. 5)



Japanese

番号	承認日	国際埠頭施設名称	連絡先		
			組織	電話	電子メール
①	H18.3.31	北九州港 響灘南埠頭響灘南0,1,2,3号岸壁	北九州市港湾空港局	093-321-5932	kqport@kitaqport.or.jp
②	H16.10.25	北九州港 安瀬埠頭安瀬8-1,8-2,8-3,8-4,8-5号岸壁			
③	H17.4.1	北九州港 ひびきコンテナターミナル響灘西3,4,5,6号岸壁			
④	H16.12.28	北九州港 日本コークス工業(株) 安瀬第1(AN01C)号、第2(AN02C)号、第3(AN03C)号岸壁	日本コークス工業(株)		
⑤	H21.10.13	北九州港 寿工業響灘岸壁	寿工業(株)		
⑥	H23.5.20	北九州港 福岡金属興業響灘岸壁	福岡金属興業(株)		

English

Number	Date of Approval	Name of Port Facility	Contact Point		
			Organization	TEL	E-mail
①	H18.3.31	Hibikinada-minami Area Hibikinada-minami Wharf No.0,1,2,3 on port of Kitakyushu	Kitakyushu Seaport and Airport Bureau	093-321-5932	kqport@kitaqport.or.jp
②	H16.10.25	Anse Area Anse Wharf No.8-1,8-2,8-3,8-4,8-5 on port of Kitakyushu			
③	H17.4.1	Hibiki Container Terminal Hibikinada-nishi Wharf No.3,4,5,6 on port of Kitakyushu			
④	H16.12.28	Nippon Coke & Engineering Co.,Ltd. Anse (Hibikinada) A-1,A-2,A-3 on port Kitakyushu(Kanmon)	Nippon Coke & Engineering Co., Ltd		
⑤	H21.10.13	KOTOBUKI HIBIKINADA GANNPEKI on port of Kitakyushu	Kotobuki Industries Co., Ltd		
⑥	H23.5.20	FUKUOKAKINZOKUHIBIKI on Port of KITAKYUSHYU	Fukuoka Metal Enterprise Co.,Ltd		

Japanese

番号	承認日	国際水域施設名称	連絡先		
			組織	電話	電子メール
①	H23.5.20	響灘泊地、安瀬泊地、響灘南泊地、響航路、安瀬航路、響灘向洋泊地	北九州市港湾空港局	093-321-5932	kqport@kitaqport.or.jp

English

Number	Date of Approval	Name of Port Facility	Contact Point		
			Organization	TEL	E-mail
①	H23.5.20	Water Area on Port of Kitakyushu	Kitakyushu Seaport and Airport Bureau	093-321-5932	kqport@kitaqport.or.jp