

船員災害疾病発生状況報告
(船員法第 111 条)集計書

2022 年度

2024 年 3 月

国土交通省海事局
船 員 政 策 課

	〃	(漁 船)	31
	〃	(そ の 他)	32
1-12 表	種類別作業別災害発生状況		33
	〃	(一般船舶)	34
	〃	(漁 船)	35
	〃	(そ の 他)	36
1-13 表	種類別起因物別災害発生状況		37
1-14 表	種類別場所別災害発生状況		38
1-15 表	種類別船種別死亡・行方不明災害発生状況		39

2. 疾病の部

2-01 表	疾病別年度別発生状況		40
2-02 表	業種別休業日数別疾病発生状況		41
2-03 表	業種別年齢階層別疾病発生状況		42
2-04 表	船種別トン数階層別疾病発生状況		43
2-05 表	船種別年齢階層別疾病発生状況		44
2-06 表	使用船員数別休業日数別疾病発生状況		45
	〃	(一般船舶)	45
	〃	(漁 船)	46
	〃	(そ の 他)	46
2-07 表	疾病別業種別発生状況		47
2-08 表	疾病別休業日数別発生状況		52
	〃	(一般船舶)	55
	〃	(漁 船)	58
	〃	(そ の 他)	61
2-09 表	疾病別年齢階層別発生状況		64
	〃	(一般船舶)	67
	〃	(漁 船)	70
	〃	(そ の 他)	73

I. 調査の方法

1. 本集計の趣旨

この集計書は、船員法第 111 条に基づき船舶所有者から報告された災害・疾病発生状況を取りまとめたもので、船員の災害・疾病の実態を明らかにするとともに、船員災害防止対策に活用できるように編集したものである。

2. 対象船員の範囲

船員法第 1 条に規定する船員

3. 期 間

2022 年 4 月 1 日から 2023 年 3 月 31 日（2022 年度）

4. 報告の対象となった災害及び疾病

期間中に船舶内及び船内作業に関連した場所で発生した休業 3 日以上
の災害及び疾病（死亡及び行方不明を含む。）

II. 災害・疾病の発生状況

1. 災害・疾病の発生状況の概要

(1) 災害・疾病発生状況

2022 年度における災害・疾病により 3 日以上休業した船員の数は、全体で 2,038 人、船員百人当たりの発生率（以下「発生率」という。）は 3.18%であり、前年度に比べて人数で 801 人、発生率で 1.26%増加したが、新型コロナウイルス感染症を除くと、全体で 879 人、発生率は 1.37%であり、前年度に比べて人数で 89 人、発生率で 0.13%減少した。（前年度：968 人、1.50%）

これを災害と疾病に区分すると、災害は 476 人、発生率は 0.74%であり、前年度に比べて人数で 56 人、発生率で 0.08%減少した。疾病は 1,562 人、発生率は 2.44%であり、人数で 857 人、発生率で 1.43%増加したが、新型コロナウイルス感染症を除くと、人数で 403 人、発生率で 0.63%であり、前年度に比べて人数で 33 人、発生率で 0.04%減少した。（前年度：436 人、0.67%）＜表 1 参照＞

次に災害・疾病発生状況を 2013 年度と比較してみると、災害は人数で 200 人、発生率で 0.29%減少した。疾病については、人数で 955 人、発生率で 1.52%増加したが、新型コロナウイルス感染症を除くと、人数で 204 人、発生率で 0.29%減少した。＜表 2、図 1 及び図 2 参照＞

<表 1> 2022 年度災害・疾病発生状況

発生率は百人率

区分	業種別	合計	一般船舶			漁船	その他
			計	外航	内航		
合計	発生人数(人)	2038 (879)	1024 (386)	168 (27)	856 (359)	599 (364)	415 (129)
	発生率(%)	3.18 (1.37)	3.59 (1.35)	2.32 (0.37)	4.03 (1.69)	2.84 (1.73)	2.85 (0.89)
	死亡者・ 行方不明者数(人)	29	9	0	9	14	6
死傷災害	発生人数(人)	476	185	12	173	231	60
	発生率(%)	0.74	0.65	0.17	0.81	1.1	0.41
	死亡者・ 行方不明者数(人)	17	3	0	3	11	3
疾病	発生人数(人)	1562 (403)	839 (201)	156 (15)	683 (186)	368 (133)	355 (69)
	発生率(%)	2.44 (0.63)	2.94 (0.71)	2.15 (0.21)	3.21 (0.88)	1.75 (0.63)	2.44 (0.47)
	死亡者数(人)	12	6	0	6	3	3

- (注) 1. ①「外航」とは、国際航海に従事する一般船舶
 ②「内航」とは、国際航海に従事しない一般船舶
 2. 「その他」とは、官公庁船、曳船、はしけ及び起重機船等の船舶
 3. 括弧内は新型コロナウイルス感染症を除いたもの
 4. 百人率を算出するに当たっての船員数(予備船員を除く。)は次のとおり

合 計 64,116 人
 一般船舶 28,489 人 (外航：7,244 人 内航：21,245)
 漁 船 21,065 人
 そ の 他 14,562 人

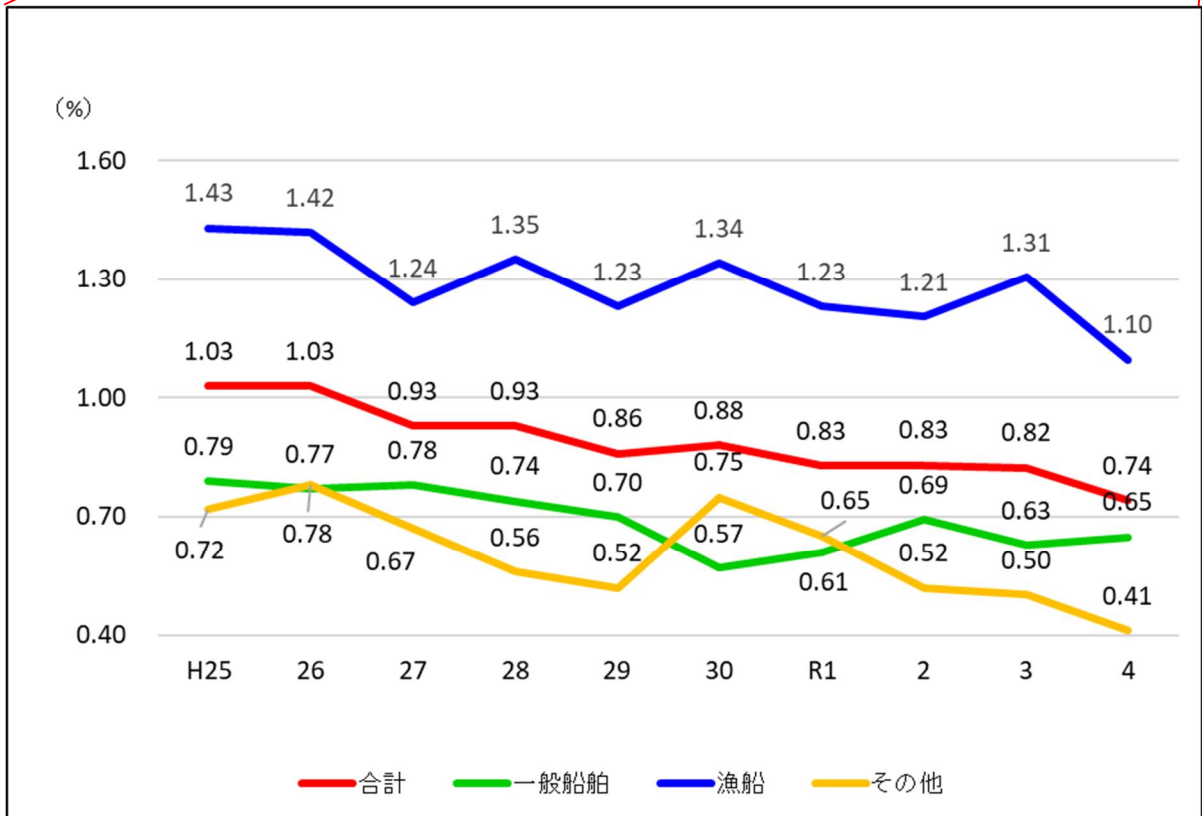
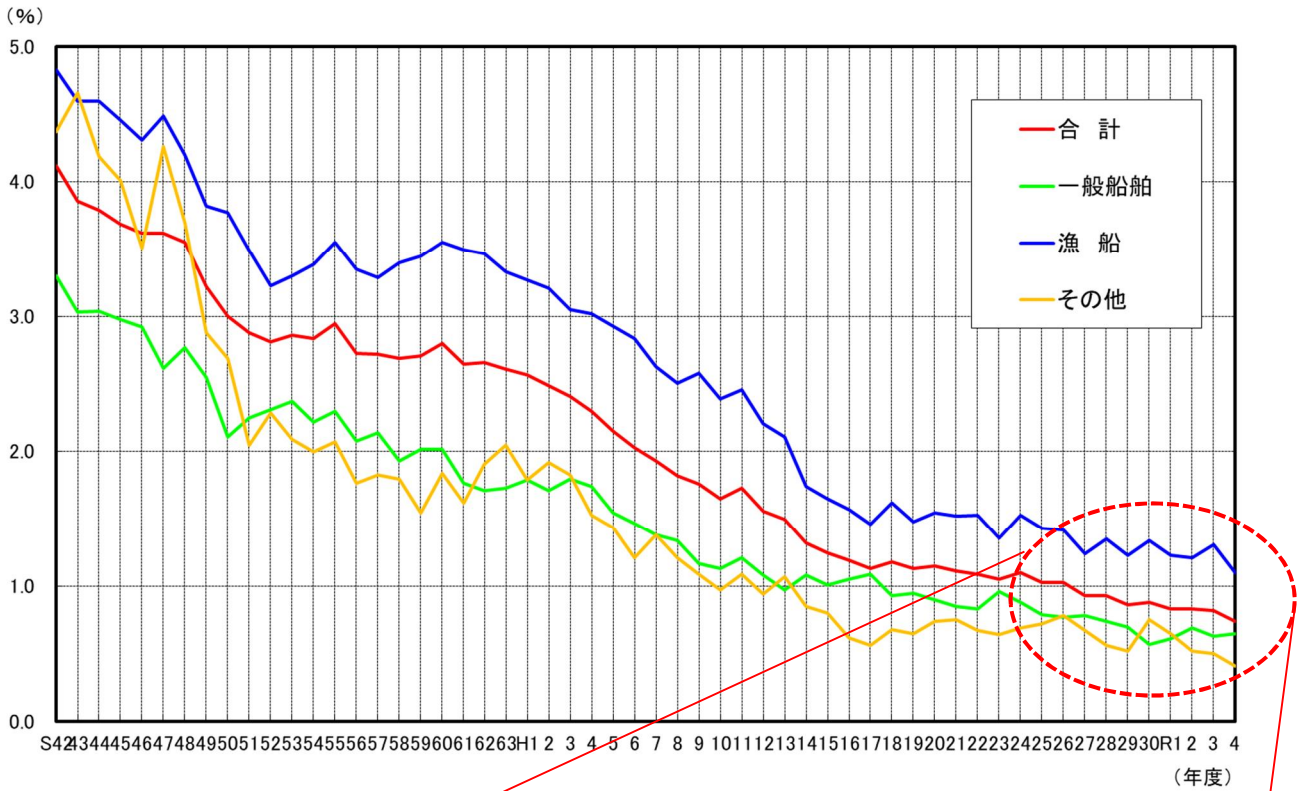
表 2 災 害 ・ 疾 病 発 生 状 況 の 推 移

単位：人、() 内は百人率

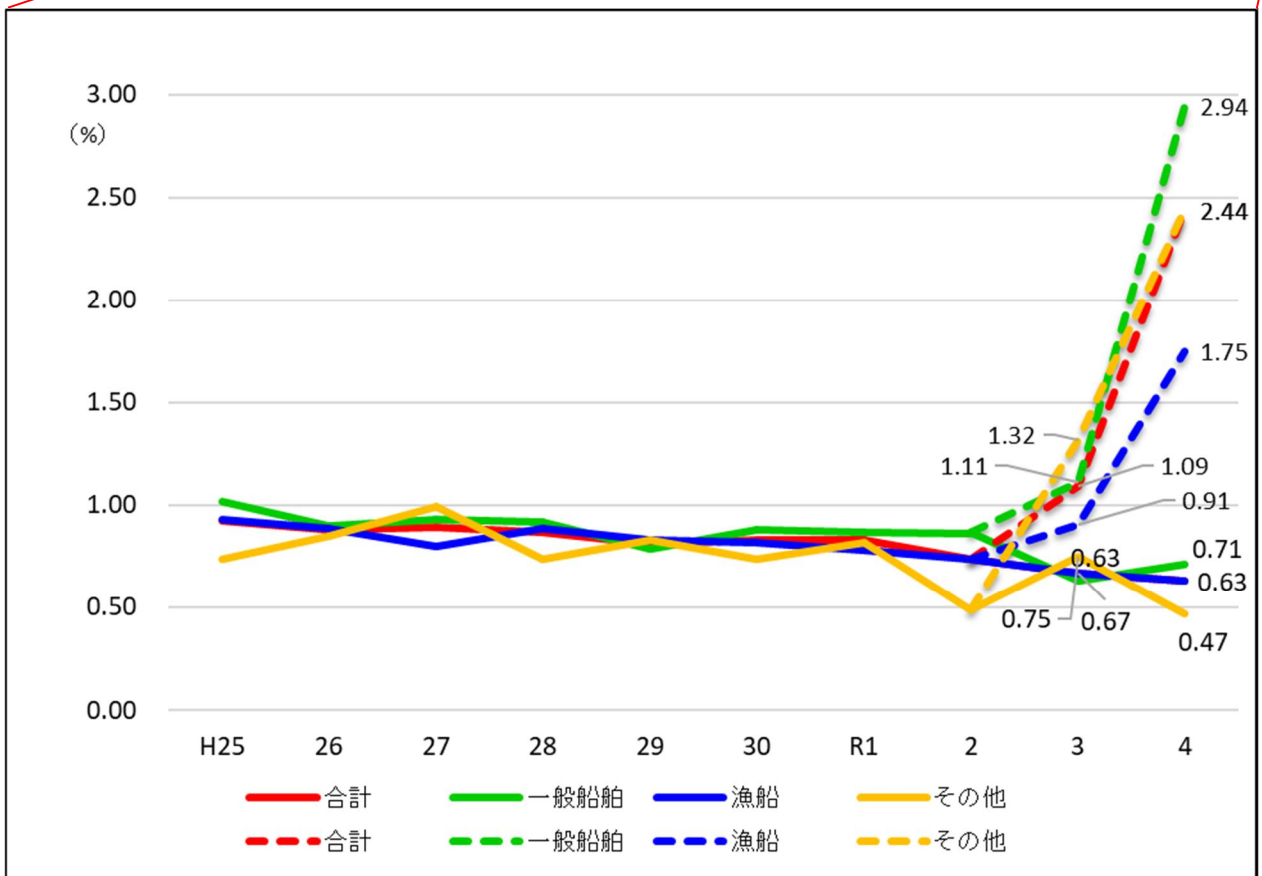
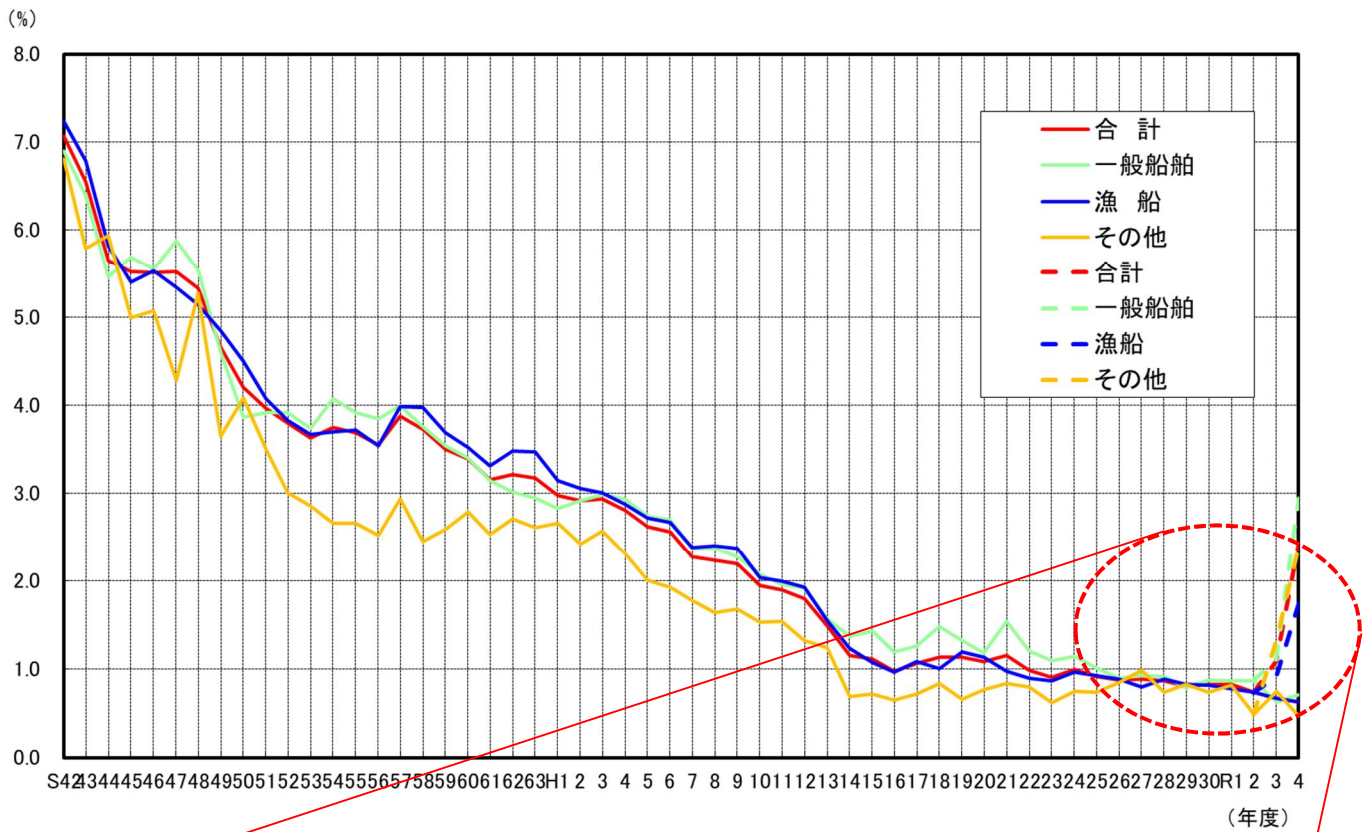
		合 計	一 般 船 舶	漁 船	そ の 他
合 計	1967	26,752 (11.19)	10,998 (10.20)	14,533 (12.07)	1,221 (11.18)
	1970	23,752 (9.22)	11,239 (8.68)	11,175 (9.86)	1,338 (9.01)
	1980	14,136 (6.65)	4,815 (6.22)	8,354 (7.27)	967 (4.73)
	1990	7,738 (5.41)	2,414 (4.63)	4,493 (6.27)	831 (4.34)
	2000	3,279 (3.36)	1,013 (3.00)	1,807 (4.14)	459 (2.26)
	2010	1,430 (2.08)	530 (2.04)	691 (2.42)	209 (1.46)
	2013	1,283 (1.95)	465 (1.80)	614 (2.36)	204 (1.46)
	2014	1,238 (1.91)	438 (1.67)	584 (2.31)	216 (1.63)
	2015	1,190 (1.82)	460 (1.71)	500 (2.03)	230 (1.65)
	2016	1,179 (1.80)	455 (1.66)	544 (2.23)	180 (1.30)
	2017	1,107 (1.67)	419 (1.49)	500 (2.06)	188 (1.35)
	2018	1,128 (1.71)	409 (1.45)	510 (2.16)	209 (1.49)
	2019	1,097 (1.66)	424 (1.47)	467 (2.00)	206 (1.48)
	2020	1,023 (1.57)	439 (1.56)	437 (1.94)	147 (1.01)
	2021	1,237 (1.92)	496 (1.74)	473 (2.21)	268 (1.82)
	2022	2,038 (3.18)	1,024 (3.59)	599 (2.85)	415 (2.84)
災 害	1967	9,854 (4.12)	3,560 (3.30)	5,817 (4.83)	477 (4.37)
	1970	9,513 (3.69)	3,866 (2.98)	5,051 (4.46)	596 (4.01)
	1980	6,281 (2.95)	1,779 (2.30)	4,079 (3.55)	423 (2.07)
	1990	3,562 (2.49)	893 (1.71)	2,301 (3.21)	368 (1.92)
	2000	1,522 (1.56)	366 (1.08)	965 (2.21)	191 (0.94)
	2010	747 (1.09)	216 (0.83)	436 (1.53)	95 (0.67)
	2013	676 (1.03)	203 (0.79)	372 (1.43)	101 (0.72)
	2014	666 (1.03)	203 (0.77)	360 (1.42)	103 (0.78)
	2015	606 (0.93)	209 (0.78)	304 (1.24)	93 (0.67)
	2016	609 (0.93)	204 (0.74)	328 (1.35)	77 (0.56)
	2017	568 (0.86)	196 (0.70)	299 (1.23)	73 (0.52)
	2018	582 (0.88)	161 (0.57)	316 (1.34)	105 (0.75)
	2019	551 (0.83)	174 (0.61)	286 (1.23)	91 (0.65)
	2020	542 (0.83)	195 (0.69)	271 (1.21)	76 (0.52)
2021	532 (0.82)	179 (0.63)	279 (1.31)	74 (0.50)	
2022	476 (0.74)	185 (0.65)	231 (1.10)	60 (0.41)	
疾 病	1967	16,898 (7.07)	7,438 (6.90)	8,716 (7.24)	744 (6.81)
	1970	14,239 (5.52)	7,373 (5.69)	6,124 (5.40)	742 (5.00)
	1980	7,855 (3.69)	3,036 (3.92)	4,275 (3.72)	544 (2.66)
	1990	4,176 (2.92)	1,521 (2.92)	2,192 (3.06)	463 (2.42)
	2000	1,757 (1.80)	647 (1.92)	842 (1.93)	268 (1.32)
	2010	683 (0.99)	314 (1.21)	255 (0.89)	114 (0.80)
	2013	607 (0.92)	262 (1.02)	242 (0.93)	103 (0.74)
	2014	572 (0.88)	235 (0.90)	224 (0.89)	113 (0.85)
	2015	584 (0.89)	251 (0.93)	196 (0.80)	137 (0.99)
	2016	570 (0.87)	251 (0.92)	216 (0.89)	103 (0.74)
	2017	539 (0.81)	223 (0.79)	201 (0.83)	115 (0.83)
	2018	546 (0.83)	248 (0.88)	194 (0.82)	104 (0.74)
	2019	546 (0.83)	250 (0.87)	181 (0.78)	115 (0.82)
	2020	481 (0.74)	244 (0.87)	166 (0.74)	71 (0.49)
2021	705 (1.01)	317 (1.11)	194 (0.91)	194 (1.32)	
2022	1,562 (2.44)	839 (2.94)	368 (1.75)	355 (2.44)	

注) 疾病発生状況の2021年度及び2022年度については、新型コロナウイルス感染症を含んだもの

<図1 災害発生状況の推移>



<図2 疾病発生状況の推移>



注) 点線は新型コロナウイルス感染症を含む推移

(2) 船員と陸上労働者の災害発生率の比較<表3参照>

職務上の災害について、船員と陸上労働者を比較すると、2022年度における休業4日以上の災害発生率、死亡災害発生率（職務上死亡）ともに、陸上の全産業と比較して、高率を示している。

表3 船員と陸上労働者の災害発生率の比較

単位：百人率

業種別		年度別 死傷別	2021年度		2022年度	
			職務上休業 4日以上	職務上死亡	職務上休業 4日以上	職務上死亡
船員	全船種		0.81	0.028	0.73	0.027
	一般船舶		0.62	0.009	0.64	0.011
	漁船		1.29	0.065	1.08	0.052
	その他		0.47	0.014	0.40	0.021
陸上労働者	全産業		0.23	0.001	0.23	0.001
	鉱業		1.08	0.055	0.99	0.020
	建設業		0.46	0.008	0.45	0.009
	運輸業		0.67	0.004	0.69	0.020
	陸上貨物運輸事業		0.91	0.005	0.91	0.003
	林業		2.47	0.060	2.35	0.056

- (注) 1. 陸上労働者の災害発生率（暦年）は、厚生労働省の「職場のあんぜんサイト」で公表されている統計値から算出
2. 陸上労働者と比較するため、休業4日以上の災害発生率を採用

2. 災害の発生状況

(1) 休業日数別発生状況<図3参照>

職務上災害を休業日数別に区分すると、「休業3日」7人（1.5%）、「休業4～7日」37人（8.1%）、「休業8～29日」133人（29.0%）、「休業30～89日」169人（36.9%）、「休業90日以上」99人（21.6%）、「死亡」10人（2.2%）、「行方不明」3人（0.7%）となっている。

(2) 作業別発生状況<図4参照>

災害の作業別発生状況は、「漁ろう作業」98人（20.6%）、「出入港作業」90人（18.9%）、「整備・管理作業」84人（17.6%）、「荷役作業」40人（8.4%）の順となっている。

これを業種別にみると、一般船舶では「出入港作業」53人（28.6%）、漁船では「漁ろう作業」95人（41.1%）、その他では「出入港作業」20人（33.3%）がそれぞれ最も多くなっている。

(3) 作業別種類別発生状況<図5参照>

災害の種類別発生状況は、「転倒」107人(22.5%)、「はさまれ」92人(19.3%)、「動作の反動・無理な動作」44人(9.2%)、「転落・墜落」42人(8.8%)、「まき込まれ」36人(7.6%)、「飛来・落下」31人(6.5%)、「激突」17人(3.6%)の順となっている。

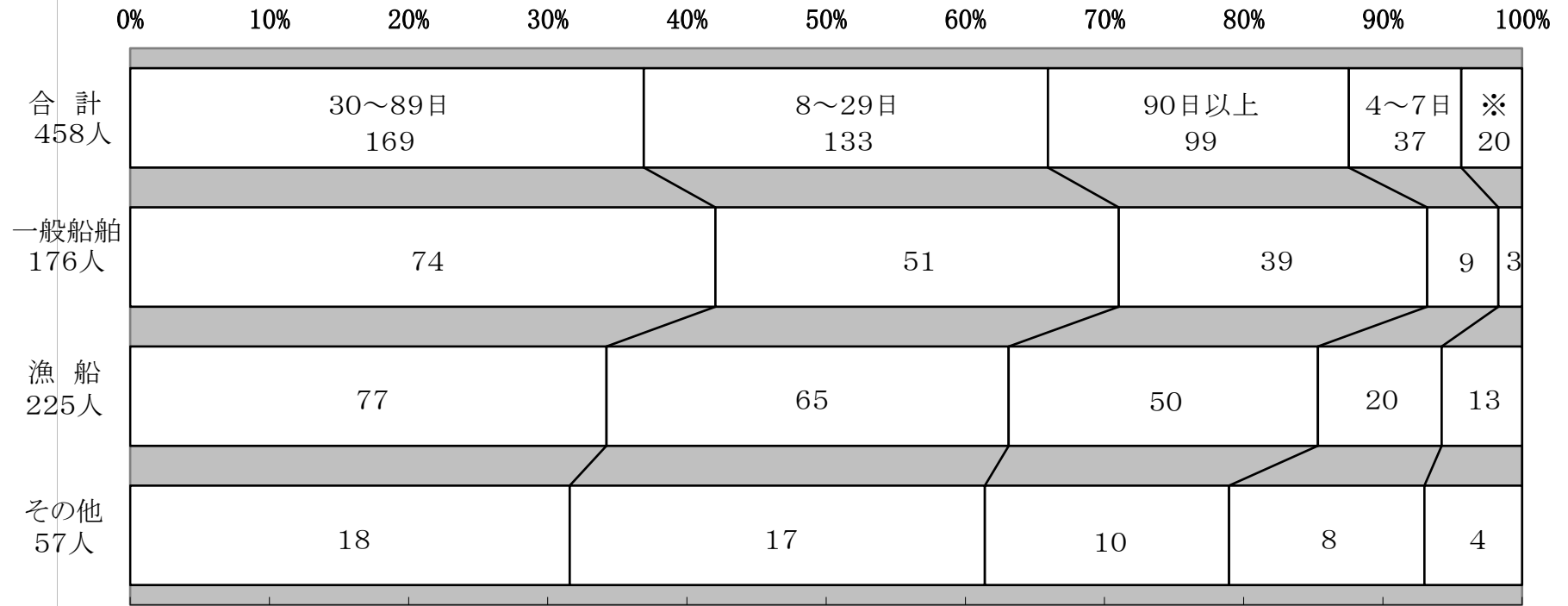
これを災害発生率の高い作業順にみると、漁ろう作業では「転倒」23人(23.5%)、出入港作業では「はさまれ」29人(32.2%)、整備・管理作業では「はさまれ」15人(17.6%)、荷役作業では「転倒」11人(27.5%)、漁具漁網取扱作業では「はさまれ」8人(20%)、運航・運転作業では「激突」5人(19.2%)、漁獲物取扱作業では「転倒」6人(23.1%)、調理作業では「動作の反動・無理な動作」5人(31.3%)がそれぞれ最も多くなっている。

(4) 業種別年齢階層別発生状況<図6参照>

災害の年齢階層別の発生状況は、「60歳以上」107人(22.5%)、「20~24歳」60人(12.6%)、「55~59歳」55人(11.6%)、「25~29歳」52人(10.9%)、「45~49歳」43人(9.0%)、「50~54歳」41人(8.6%)、「40~44歳」37人(7.8%)、「35~39歳」35人(7.4%)、「30~34歳」34人(7.1%)「19歳以下」12人(2.5%)の順となっており、50歳以上の者が203人で、全体の42.6%を占めている。

また、業種別にみると、一般船舶と漁船については60歳以上(40人、57人)、その他については20~24歳(14人)が最も多くなっている。

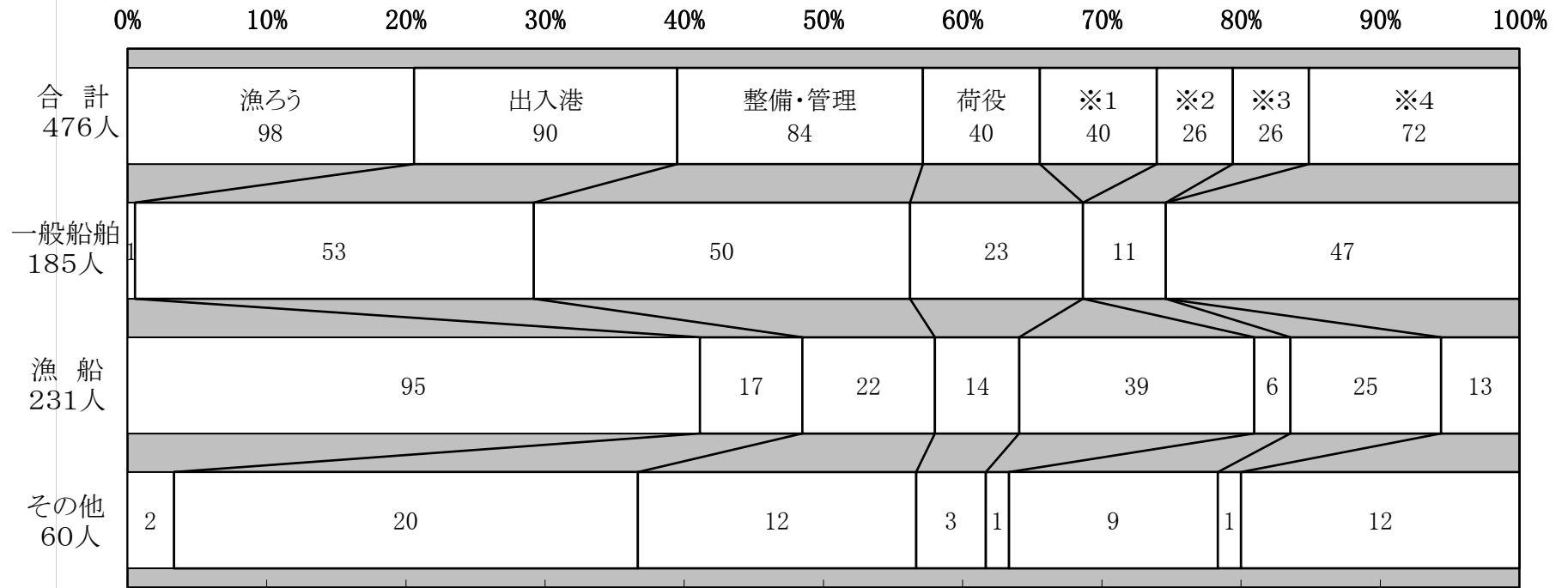
図3 休業日数別災害発生状況(職務上)



(注)休業日数別の「※」の内訳

	3日	死亡	行方不明	合計
合計	7	10	3	20
一般船舶	2	1	0	3
漁船	3	7	3	13
その他	2	2	0	4

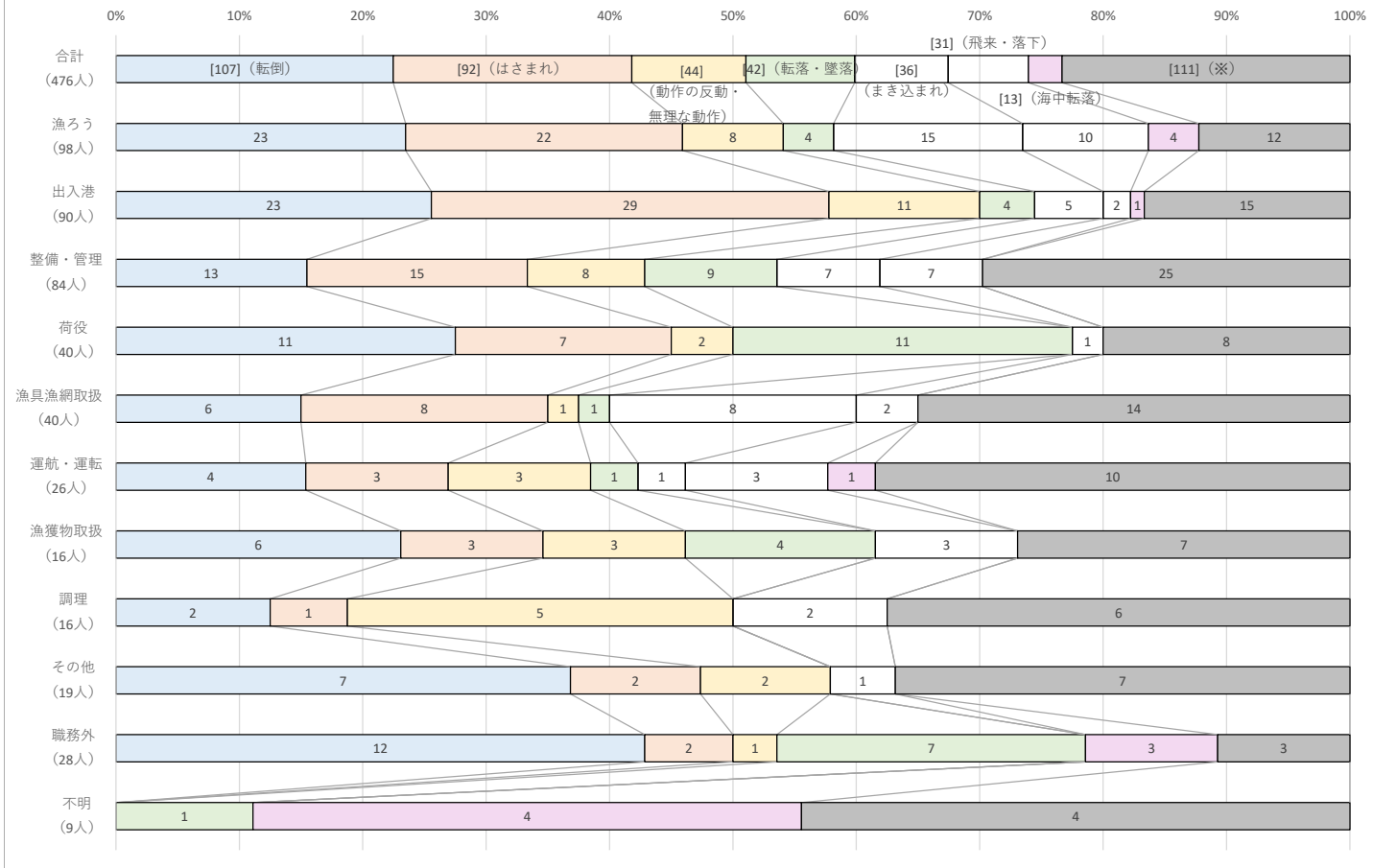
図4 作業別災害発生状況



- ※1 漁具魚網取扱
- ※2 運航・運転
- ※3 漁獲物取扱
- ※4 内訳は次のとおり

	その他	職務外	調理	不明	合計
合計	19	28	16	9	72
一般船舶	13	21	8	5	47
漁船	4	3	3	3	13
その他	2	4	5	1	12

図5 作業別種類別災害発生状況

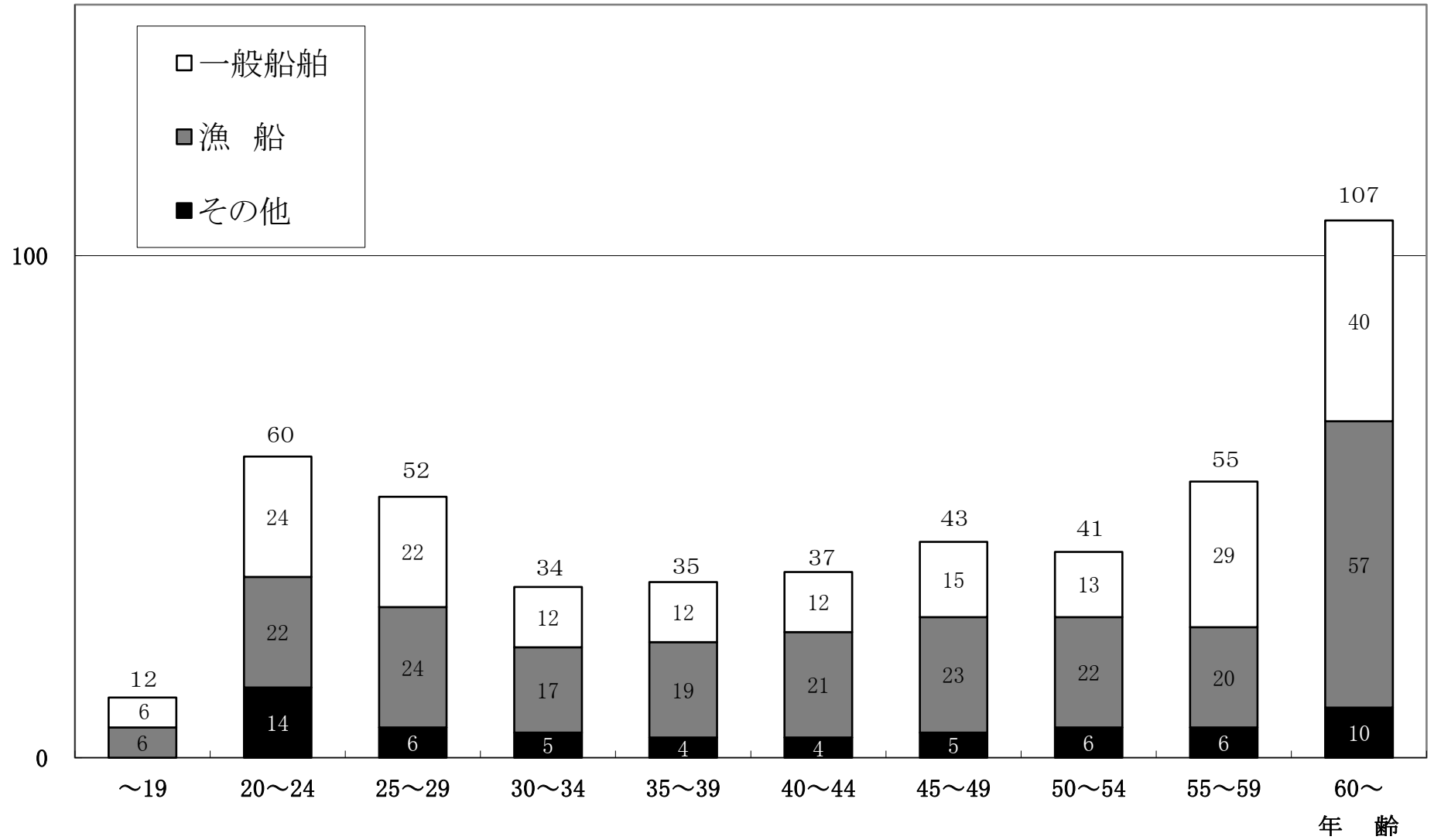


種類別の「※」の内訳

	激突	崩壊・倒壊	激突され	切れこすれ	踏みぬき	爆発	火災	海難	酸欠	中毒	高温低温の物と感電	その他	不明	合計
合計	17	0	14	14	9	0	0	3	0	0	8	44	2	111
漁ろう	2	0	3	1	0	0	0	0	0	0	0	6	0	12
出入港	1	0	4	0	2	0	0	0	0	0	1	7	0	15
整備・管理	3	0	3	3	3	0	0	0	0	0	4	9	0	25
荷役	3	0	1	0	0	0	0	0	0	0	0	4	0	8
漁具漁網取扱	2	0	2	4	0	0	0	0	0	0	0	5	1	14
運航・運転	5	0	0	0	0	0	0	3	0	0	1	1	0	10
漁獲物取扱	0	0	0	2	0	0	0	0	0	0	0	5	0	7
調理	0	0	0	3	0	0	0	0	0	0	2	1	0	6
その他	1	0	0	1	2	0	0	0	0	0	0	3	0	7
職務外	0	0	1	0	2	0	0	0	0	0	0	0	0	3
不明	0	0	0	0	0	0	0	0	0	0	0	3	1	4

人数

図6 業種別年齢階層別災害発生状況



3. 疾病の発生状況

(1) 種類別発生状況<図7参照>

疾病の種類別発生状況は、「感染症の疾患」1,183人(75.7%)が最も多く、このうち新型コロナウイルス感染症が1,159人(98.0%)を占めている。

新型コロナウイルス感染症を除くと、「筋骨格系の疾患(80人)」が最も多く、内訳は、関節症(17人)、椎間板障害(14人)、腰痛・坐骨神経痛(12人)の順となっている。

次に多いのは、「循環器系の疾患(65人)」であり、内訳は、脳梗塞(17人)、虚血性心疾患(13人)、「その他(10人)」の順となっている。

疾病による死亡者は12人であり、その内訳は、「循環器系の疾患(7人)」で、全体の58.3%を占めている。

また、疾病による死亡12人を業種別に区分すると、一般船舶(6人)、漁船(3人)、その他(3人)となっており、前年度に比べて、全体で4人増加している。

(2) 休業日数別発生状況<図8参照>

疾病の休業日数別発生状況は、「休業8~29日」943人(60.4%)、「休業4~7日」364人(23.3%)、「休業30~89日」145人(9.3%)の順となっている。

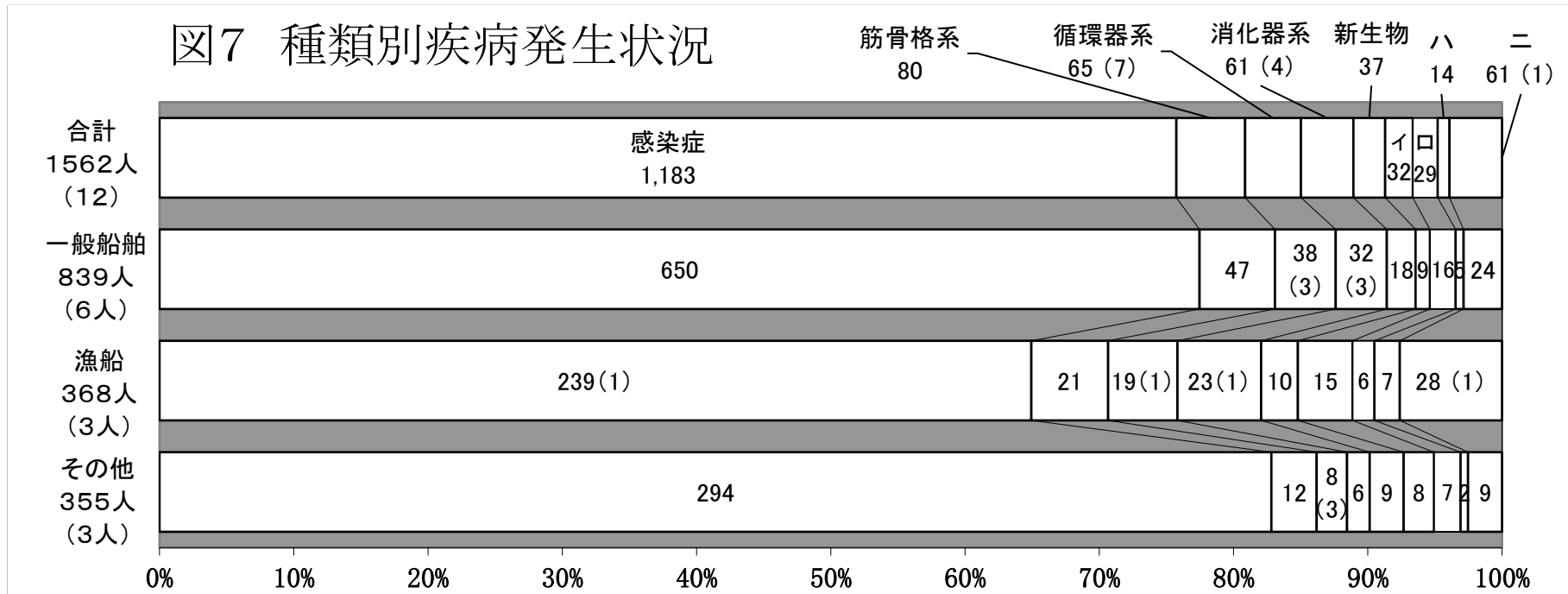
(3) 業種別年齢階層別疾病発生状況<図9参照>

疾病の年齢階層別発生状況は、「60歳以上」236人(15.1%)、「30~34歳」183人(11.7%)、「25~29歳」182人(11.7%)の順となっている。

また、疾病による死亡12人の内訳は60歳以上(6人)、55~59歳(2人)、50~54歳(2人)と50歳以上で83.3%を占めている。

次に疾病を業種別にみると、一般船舶は25~29歳(135人)、漁船とその他については60歳以上(81人、56人)が最も多くなっている。

図7 種類別疾病発生状況



()は死亡者を示し、内数である。

- (注) 1. イ. 呼吸器系
ロ. 精神行動障害
ハ. 尿路性器系

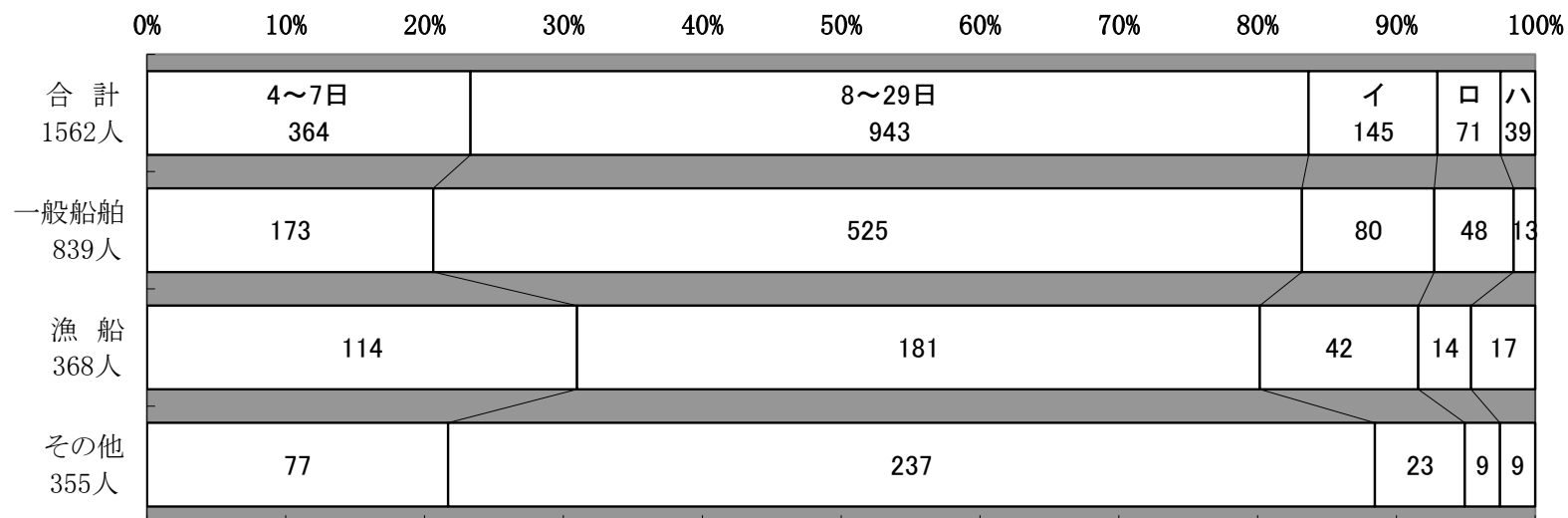
2. 種類別疾病の「ニ」の内訳

	眼・付属器	皮膚	神経系	内分泌	耳・乳様突起	先天奇形	血液	妊娠分娩	その他	不明	合計
合計	13	12	7	7	3	0	0	0	13	6	61
一般船舶	6	6	2	4	1	0	0	0	4	1	24
漁船	5	5	2	2	2	0	0	0	8	4	28
その他	2	1	3	1	0	0	0	0	1	1	9

3. 「感染症」の新型コロナウイルス感染症の内数

合計	...	1,159人
一般船舶	...	638人
漁船	...	235人
その他	...	286人

図8 休業日数別疾病発生状況



(注) 1. イ. 30~89日
 ロ. 90日以上
 ハ. その他

2. 休業日数別の「その他」の内訳

	3日	死亡	不明	合計
合計	22	12	5	39
一般船舶	6	6	1	13
漁船	10	3	4	17
その他	6	3	0	9

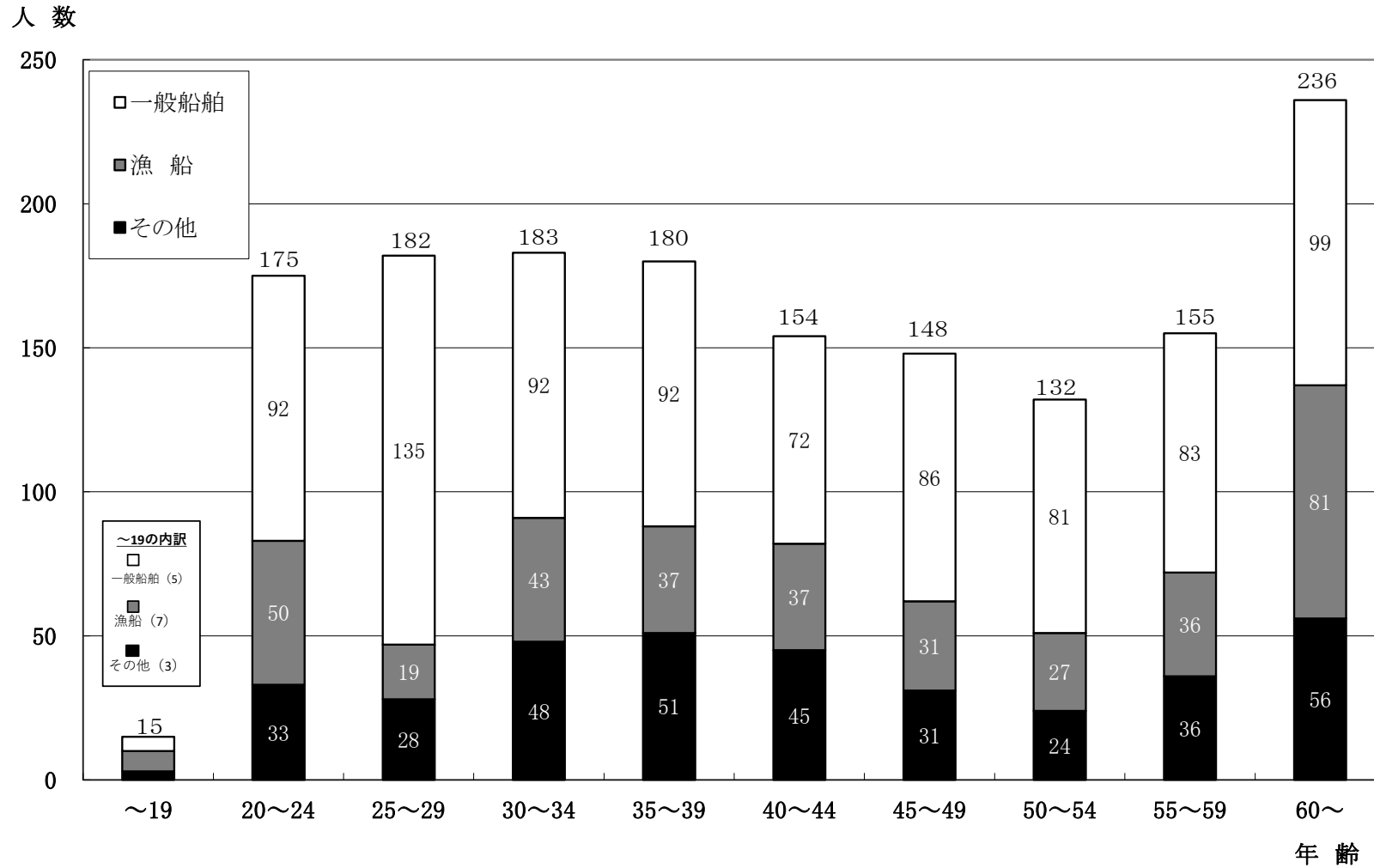
3. 休業日数別の新型コロナウイルス感染症の内数

	3日	4~7日	8~29日	30~89日	90日以上	死亡	不明
合計	8	315	824	11	1	0	0
一般船舶	2	154	471	10	1	0	0
漁船	3	95	136	1	0	0	0
その他	3	66	217	0	0	0	0

4. 休業日数別のメンタルヘルスの内訳

	3日	4~7日	8~29日	30~89日	90日以上	死亡	不明
合計	0	1	1	10	15	0	1
一般船舶	0	0	0	7	8	0	1
漁船	0	0	0	3	2	0	0
その他	0	1	1	0	5	0	0

図9 業種別年齢階層別疾病発生状況



※ 業種別年齢階層別の新型コロナウイルス感染症内訳

	～19歳	20～24歳	25～29歳	30～34歳	35～39歳	40～44歳	45～49歳	50～54歳	55～59歳	60歳～
合計	9	148	156	149	157	129	120	84	93	114
一般船舶	3	81	115	80	79	62	74	48	52	44
漁船	3	37	17	31	32	26	20	18	17	34
その他	3	30	24	38	46	41	26	18	24	36

1-01表 作業別年度別災害発生状況

	2018年度				2019年度				2020年度				2021年度				2022年度			
	計	一般船	漁船	その他	計	一般船	漁船	その他	計	一般船	漁船	その他	計	一般船	漁船	その他	計	一般船	漁船	その他
合計	581	160	316	105	551	173	287	91	502	181	255	66	531	178	279	74	476	185	231	60
出入港関係	95	43	21	31	78	43	11	24	69	42	9	18	77	42	12	23	90	53	17	20
荷役関係	61	31	18	12	63	31	24	8	67	37	26	4	52	32	16	4	40	23	14	3
運航・運転関係	22	7	8	7	39	12	14	13	14	5	5	4	21	7	10	4	26	11	6	9
整備・管理関係	114	46	46	22	110	56	26	28	95	55	22	18	112	62	28	22	84	50	22	12
調理関係	5	3	1	1	6	1	5	0	5	3	0	2	8	2	2	4	16	8	3	5
漁ろう関係	107	0	107	0	144	0	142	2	99	0	97	2	89	0	89	0	98	1	95	2
漁具漁網取扱関係	63	0	61	2	24	0	24	0	35	0	34	1	48	0	48	0	40	0	39	1
漁獲物取扱関係	29	0	29	0	23	0	22	1	31	0	31	0	35	0	35	0	26	0	25	1
その他	58	18	21	19	34	13	10	11	60	24	23	13	54	21	23	10	19	13	4	2
職務外	24	12	2	10	25	14	7	4	18	13	2	3	27	7	15	5	28	21	3	4
不明	3	0	2	1	5	3	2	0	9	2	6	1	8	5	1	2	9	5	3	1

1-02表 業種別休業日数別災害発生状況

		合 計	職 務 上								職 務 外				不 明	
			計	死 亡	行方不明	3日	4~7日	8~29日	30~89日	90日以上	計	死 亡	その他	行方不明		
合 計	計	476	458	10	3	7	37	133	169	99	10	4	6	0	8	
	職員	202	191	4	0	2	14	42	81	48	7	3	4	0	4	
	部員	274	267	6	3	5	23	91	88	51	3	1	2	0	4	
一 般 船	計	計	185	176	1	0	2	9	51	74	39	7	2	5	0	2
		職員	104	98	1	0	0	7	17	48	25	5	2	3	0	1
		部員	81	78	0	0	2	2	34	26	14	2	0	2	0	1
	外 航	計	12	12	0	0	0	1	6	1	4	0	0	0	0	0
		職員	5	5	0	0	0	1	2	0	2	0	0	0	0	0
		部員	7	7	0	0	0	0	4	1	2	0	0	0	0	0
	内航(大手)	計	40	38	1	0	0	0	16	18	3	1	0	1	0	1
		職員	16	15	1	0	0	0	3	10	1	0	0	0	0	1
		部員	24	23	0	0	0	0	13	8	2	1	0	1	0	0
	内航(その他)	計	133	126	0	0	2	8	29	55	32	6	2	4	0	1
		職員	83	78	0	0	0	6	12	38	22	5	2	3	0	0
		部員	50	48	0	0	2	2	17	17	10	1	0	1	0	1
漁 船	計	231	225	7	3	3	20	65	77	50	2	1	1	0	4	
	職員	60	57	1	0	0	4	15	21	16	2	1	1	0	1	
	部員	171	168	6	3	3	16	50	56	34	0	0	0	0	3	
そ の 他	計	60	57	2	0	2	8	17	18	10	1	1	0	0	2	
	職員	38	36	2	0	2	3	10	12	7	0	0	0	0	2	
	部員	22	21	0	0	0	5	7	6	3	1	1	0	0	0	

1-03表 業種別年齢階層別災害発生状況

		合 計	～19歳	20歳～24歳	25歳～29歳	30歳～34歳	35歳～39歳	40歳～44歳	45歳～49歳	50歳～54歳	55歳～59歳	60歳～	
合 計	計	476	12	60	52	34	35	37	43	41	55	107	
	職員	202	0	14	19	16	8	18	20	21	31	55	
	部員	274	12	46	33	18	27	19	23	20	24	52	
一 般 船	計	計	185	6	24	22	12	12	12	15	13	29	40
		職員	104	0	6	12	7	3	5	10	7	21	33
		部員	81	6	18	10	5	9	7	5	6	8	7
	外 航	計	12	0	1	5	1	1	4	0	0	0	0
		職員	5	0	0	3	0	0	2	0	0	0	0
		部員	7	0	1	2	1	1	2	0	0	0	0
	内航(大 手)	計	40	1	8	7	4	4	3	2	3	3	5
		職員	16	0	2	2	4	1	1	1	0	0	5
		部員	24	1	6	5	0	3	2	1	3	3	0
内航(その他)	計	133	5	15	10	7	7	5	13	10	26	35	
	職員	83	0	4	7	3	2	2	9	7	21	28	
	部員	50	5	11	3	4	5	3	4	3	5	7	
漁 船	計	231	6	22	24	17	19	21	23	22	20	57	
	職員	60	0	3	2	4	2	10	7	9	5	18	
	部員	171	6	19	22	13	17	11	16	13	15	39	
そ の 他	計	60	0	14	6	5	4	4	5	6	6	10	
	職員	38	0	5	5	5	3	3	3	5	5	4	
	部員	22	0	9	1	0	1	1	2	1	1	6	

1-04表 業種別使用船員数別災害発生状況

		合計	～9人	10～49人	50～99人	100～299人	300人～	不明	
合計	計	476	108	235	54	70	8	1	
	職員	202	39	100	24	36	3	0	
	部員	274	69	135	30	34	5	1	
一般船	計	計	185	33	79	29	42	2	0
		職員	104	23	51	12	18	0	0
		部員	81	10	28	17	24	2	0
	外航	計	12	0	8	0	4	0	0
		職員	5	0	3	0	2	0	0
		部員	7	0	5	0	2	0	0
	内航(大手)	計	40	0	0	0	38	2	0
		職員	16	0	0	0	16	0	0
		部員	24	0	0	0	22	2	0
内航(その他)	計	133	33	71	29	0	0	0	
	職員	83	23	48	12	0	0	0	
	部員	50	10	23	17	0	0	0	
漁船	計	231	64	129	16	18	3	1	
	職員	60	10	32	7	11	0	0	
	部員	171	54	97	9	7	3	1	
その他	計	60	11	27	9	10	3	0	
	職員	38	6	17	5	7	3	0	
	部員	22	5	10	4	3	0	0	

1-05表 船種別休業日数別災害発生状況

	合計	職 務 上								職 務 外				不明
		計	死 亡	行方不明	3日	4~7日	8~29日	30~89日	90日以上	計	死 亡	その他	行方不明	
合 計	476	458	10	3	7	37	133	169	99	10	4	6	0	8
一 般 船 舶(計)	185	176	1	0	2	9	51	74	39	7	2	5	0	2
貨 物	65	63	1	0	1	0	11	28	22	2	0	2	0	0
油 送	26	25	0	0	0	1	6	15	3	1	1	0	0	0
L P G	7	5	0	0	0	0	1	4	0	0	0	0	0	2
セ メ ン ト	3	2	0	0	0	1	1	0	0	1	1	0	0	0
自 動 車	3	3	0	0	0	0	2	1	0	0	0	0	0	0
コ ン テ ナ	1	1	0	0	0	0	0	0	1	0	0	0	0	0
その他の専用船	32	31	0	0	0	3	5	14	9	1	0	1	0	0
旅 客	16	16	0	0	0	3	6	5	2	0	0	0	0	0
フ ェ リ ー	32	30	0	0	1	1	19	7	2	2	0	2	0	0
漁 船(計)	231	225	7	3	3	20	65	77	50	2	1	1	0	4
鰹	13	13	0	0	0	1	5	4	3	0	0	0	0	0
鮪	11	9	2	1	2	0	0	3	1	1	1	0	0	1
遠 底	1	1	0	0	0	0	1	0	0	0	0	0	0	0
沖 底	63	62	1	0	0	9	22	18	12	0	0	0	0	1
以 西 底	1	1	0	0	0	0	1	0	0	0	0	0	0	0
ま き 網	79	78	2	0	1	4	18	31	22	0	0	0	0	1
い か	6	5	0	1	0	0	1	1	2	0	0	0	0	1
鮭 ・ 鱒	1	1	0	0	0	0	1	0	0	0	0	0	0	0
その他の漁船	56	55	2	1	0	6	16	20	10	1	0	1	0	0
その他(計)	60	57	2	0	2	8	17	18	10	1	1	0	0	2
官 公 庁	12	12	0	0	1	2	5	3	1	0	0	0	0	0
曳 船	21	20	0	0	0	2	7	7	4	1	1	0	0	0
は し け	3	3	0	0	0	0	0	1	2	0	0	0	0	0
起 重 機	0	0	0	0	0	0	0	0	0	0	0	0	0	0
ガ ッ ト	4	2	0	0	0	0	0	2	0	0	0	0	0	2
そ の 他	20	20	2	0	1	4	5	5	3	0	0	0	0	0

1-06表 船種別使用船員数別災害発生状況

	合計	～9人	10～49人	50～99人	100～299人	300人～	不明
合計	476	108	235	54	70	8	1
一般船舶(計)	185	33	79	29	42	2	0
貨物	65	13	33	7	12	0	0
油送	26	4	13	5	4	0	0
L P G	7	1	2	0	4	0	0
セメント	3	0	3	0	0	0	0
自動車	3	0	3	0	0	0	0
コンテナ	1	0	0	0	1	0	0
その他の専用船	32	9	14	5	4	0	0
旅客	16	5	8	1	2	0	0
フェリー	32	1	3	11	15	2	0
漁船(計)	231	64	129	16	18	3	1
鰹	13	2	7	1	3	0	0
鮪	11	2	4	2	0	3	0
遠底	1	1	0	0	0	0	0
沖底	63	22	39	1	1	0	0
以西底	1	0	0	0	1	0	0
まき網	79	5	54	8	11	0	1
いか	6	3	2	1	0	0	0
鮭・鱒	1	1	0	0	0	0	0
その他の漁船	56	28	23	3	2	0	0
その他(計)	60	11	27	9	10	3	0
官公庁	12	1	9	0	0	2	0
曳船	21	2	7	9	3	0	0
はしけ	3	0	3	0	0	0	0
起重機	0	0	0	0	0	0	0
ガット	4	1	1	0	2	0	0
その他	20	7	7	0	5	1	0

1-07表 船種別トン数階層別災害発生状況

	合 計	5～99G/T	100～299G/T	300～699G/T	700～999G/T	1000～2999G/T	3000～4999G/T	5000G/T以上
合 計	476	139	119	101	25	27	23	42
一 般 船 舶(計)	185	16	15	56	17	20	22	39
貨 物	65	2	8	30	6	9	1	9
油 送	26	4	0	6	2	2	11	1
L P G	7	0	0	0	5	2	0	0
セ メ ン ト	3	0	0	0	1	0	2	0
自 動 車	3	0	0	0	0	0	1	2
コ ン テ ナ	1	0	0	0	0	1	0	0
その他の専用船	32	3	4	17	1	2	3	2
旅 客	16	7	2	3	1	1	0	2
フ ェ リ ー	32	0	1	0	1	3	4	23
漁 船(計)	231	112	76	34	6	3	0	0
鰹	13	7	2	1	0	3	0	0
鮪	11	2	0	9	0	0	0	0
遠 底	1	1	0	0	0	0	0	0
沖 底	63	29	34	0	0	0	0	0
以 西 底	1	0	1	0	0	0	0	0
ま き 網	79	39	18	17	5	0	0	0
い か	6	3	2	1	0	0	0	0
鮭 ・ 鱒	1	1	0	0	0	0	0	0
その他の漁船	56	30	19	6	1	0	0	0
そ の 他(計)	60	11	28	11	2	4	1	3
官 公 庁	12	1	5	5	0	1	0	0
曳 船	21	1	19	1	0	0	0	0
は し け	3	0	0	1	0	2	0	0
起 重 機	0	0	0	0	0	0	0	0
ガ ッ ト	4	0	0	3	1	0	0	0
そ の 他	20	9	4	1	1	1	1	3

1-08表 作業別トン数階層別災害発生状況

	合 計	5～99G/T	100～299G/T	300～699G/T	700～999G/T	1000～2999G/T	3000～4999G/T	5000G/T以上
合 計	476	139	119	101	25	27	23	42
職 務 上 (計)	439	135	112	91	21	24	17	39
出 入 港 作 業	90	21	22	18	7	8	5	9
荷 役 作 業	40	9	11	9	2	1	4	4
運 航 ・ 運 転 作 業	26	10	5	5	2	1	0	3
整 備 ・ 管 理 作 業	84	12	15	24	5	8	7	13
調 理 作 業	16	0	4	3	3	0	0	6
漁 ろ う 作 業	98	52	31	15	0	0	0	0
漁 具 漁 網 取 扱 作 業	40	17	15	5	2	1	0	0
漁 獲 物 取 扱 作 業	26	9	7	8	0	2	0	0
そ の 他	19	5	2	4	0	3	1	4
職 務 外	28	2	6	8	2	2	6	2
不 明	9	2	1	2	2	1	0	1

1-08表 作業別トン数階層別災害発生状況【一般船舶】

	合 計	5～99G/T	100～299G/T	300～699G/T	700～999G/T	1000～2999G/T	3000～4999G/T	5000G/T以上
合 計	185	16	15	56	17	20	22	39
職 務 上 (計)	159	16	11	48	14	18	16	36
出 入 港 作 業	53	6	5	15	6	7	5	9
荷 役 作 業	23	4	1	7	2	1	4	4
運 航 ・ 運 転 作 業	11	2	1	3	2	1	0	2
整 備 ・ 管 理 作 業	50	3	3	18	2	6	6	12
調 理 作 業	8	0	0	0	2	0	0	6
漁 ろ う 作 業	1	0	0	1	0	0	0	0
漁 具 漁 網 取 扱 作 業	0	0	0	0	0	0	0	0
漁 獲 物 取 扱 作 業	0	0	0	0	0	0	0	0
そ の 他	13	1	1	4	0	3	1	3
職 務 外	21	0	3	7	2	1	6	2
不 明	5	0	1	1	1	1	0	1

1-08表 作業別トン数階層別災害発生状況【漁 船】

	合 計	5～99G/T	100～299G/T	300～699G/T	700～999G/T	1000～2999G/T	3000～4999G/T	5000G/T以上
合 計	231	112	76	34	6	3	0	0
職 務 上 (計)	225	109	75	32	6	3	0	0
出 入 港 作 業	17	10	4	2	1	0	0	0
荷 役 作 業	14	5	8	1	0	0	0	0
運 航 ・ 運 転 作 業	6	4	1	1	0	0	0	0
整 備 ・ 管 理 作 業	22	9	7	4	2	0	0	0
調 理 作 業	3	0	2	0	1	0	0	0
漁 ろ う 作 業	95	52	31	12	0	0	0	0
漁 具 漁 網 取 扱 作 業	39	17	14	5	2	1	0	0
漁 獲 物 取 扱 作 業	25	9	7	7	0	2	0	0
そ の 他	4	3	1	0	0	0	0	0
職 務 外	3	1	1	1	0	0	0	0
不 明	3	2	0	1	0	0	0	0

1-08表 作業別トン数階層別災害発生状況【その他】

	合 計	5～99G/T	100～299G/T	300～699G/T	700～999G/T	1000～2999G/T	3000～4999G/T	5000G/T以上
合 計	60	11	28	11	2	4	1	3
職 務 上 (計)	55	10	26	11	1	3	1	3
出 入 港 作 業	20	5	13	1	0	1	0	0
荷 役 作 業	3	0	2	1	0	0	0	0
運 航 ・ 運 転 作 業	9	4	3	1	0	0	0	1
整 備 ・ 管 理 作 業	12	0	5	2	1	2	1	1
調 理 作 業	5	0	2	3	0	0	0	0
漁 ろ う 作 業	2	0	0	2	0	0	0	0
漁 具 漁 網 取 扱 作 業	1	0	1	0	0	0	0	0
漁 獲 物 取 扱 作 業	1	0	0	1	0	0	0	0
そ の 他	2	1	0	0	0	0	0	1
職 務 外	4	1	2	0	0	1	0	0
不 明	1	0	0	0	1	0	0	0

1-09表 種類別年度別災害発生状況

	2018年度				2019年度				2020年度				2021年度				2022年度			
	計	一般船舶	漁船	その他	計	一般船舶	漁船	その他	計	一般船舶	漁船	その他	計	一般船舶	漁船	その他	計	一般船舶	漁船	その他
合計	582	161	316	105	551	174	286	91	542	195	271	76	532	179	279	74	476	185	231	60
転落・墜落	76	24	30	22	82	35	28	19	73	34	28	11	68	26	33	9	42	18	20	4
転倒	114	33	60	21	117	36	61	20	117	53	52	12	119	41	66	12	107	45	52	10
激突	26	7	17	2	22	5	15	2	39	16	20	3	20	8	12	0	17	9	7	1
飛来・落下	36	13	19	4	69	8	48	13	38	9	23	6	47	11	29	7	31	7	19	5
崩壊・倒壊	3	0	3	0	0	0	0	0	1	0	1	0	1	1	0	0	0	0	0	0
激突され	32	5	25	2	10	2	5	3	20	8	8	4	17	9	6	2	14	6	6	2
はさまれ	107	31	53	23	90	32	43	15	75	24	43	8	80	34	30	16	92	37	41	14
まき込まれ	35	3	29	3	37	4	31	2	42	7	28	7	38	4	28	6	36	5	28	3
切れこすれ	19	4	13	2	19	7	11	1	22	7	11	4	10	3	6	1	14	5	6	3
踏みぬき	4	2	0	2	3	3	0	0	4	2	1	1	6	3	3	0	9	3	4	2
海中転落	24	5	13	6	6	2	4	0	13	4	7	2	9	2	3	4	13	4	6	3
爆発	0	0	0	0	1	1	0	0	0	0	0	0	0	0	0	0	0	0	0	0
火災	1	0	0	1	0	0	0	0	2	0	2	0	7	0	7	0	0	0	0	0
海難	1	0	1	0	11	0	9	2	7	0	7	0	1	0	1	0	3	0	1	2
酸欠	1	0	1	0	1	1	0	0	0	0	0	0	0	0	0	0	0	0	0	0
中毒	1	1	0	0	0	0	0	0	1	1	0	0	1	0	0	1	0	0	0	0
高温低温の物との接触	7	3	4	0	5	1	4	0	4	3	0	1	11	4	5	2	8	6	1	1
感電	3	1	1	1	0	0	0	0	0	0	0	0	1	1	0	0	0	0	0	0
動作の反動・無理な動作	58	17	29	12	63	30	20	13	61	21	25	15	67	21	34	12	44	19	18	7
その他	33	11	18	4	11	5	5	1	23	6	15	2	25	7	16	2	44	21	21	2
不明	1	1	0	0	4	2	2	0	0	0	0	0	4	4	0	0	2	0	1	1

1-10表 種類別業種別災害発生状況

	合 計	一般船舶(計)	外 航	内航(大手)	内航(その他)	漁 業	そ の 他
合 計	476	185	12	40	133	231	60
転 落 ・ 墜 落	42	18	0	1	17	20	4
転 倒	107	45	0	7	38	52	10
激 突	17	9	0	4	5	7	1
飛 来 ・ 落 下	31	7	0	3	4	19	5
崩 壊 ・ 倒 壊	0	0	0	0	0	0	0
激 突 さ れ	14	6	0	0	6	6	2
は さ ま れ	92	37	5	11	21	41	14
ま き 込 ま れ	36	5	0	1	4	28	3
切 れ こ す れ	14	5	1	2	2	6	3
踏 み ぬ き	9	3	1	0	2	4	2
海 中 転 落	13	4	0	1	3	6	3
爆 発	0	0	0	0	0	0	0
火 災	0	0	0	0	0	0	0
海 難	3	0	0	0	0	1	2
酸 欠	0	0	0	0	0	0	0
中 毒	0	0	0	0	0	0	0
高温低温の物との接触	8	6	1	2	3	1	1
感 電	0	0	0	0	0	0	0
動作の反動無理な動作	44	19	3	3	13	18	7
そ の 他	44	21	1	5	15	21	2
不 明	2	0	0	0	0	1	1

1-11表 種類別トン数階層別災害発生状況

	合 計	5～99G/T	100～299G/T	300～699G/T	700～999G/T	1000～2999G/T	3000～4999G/T	5000G/T以上
合 計	476	139	119	101	25	27	23	42
転 落 ・ 墜 落	42	9	10	12	2	2	5	2
転 倒	107	37	28	22	5	4	5	6
激 突	17	5	2	4	2	0	1	3
飛 来 ・ 落 下	31	10	5	8	2	3	0	3
崩 壊 ・ 倒 壊	0	0	0	0	0	0	0	0
激 突 さ れ	14	1	8	4	0	1	0	0
は さ ま れ	92	24	25	21	4	5	4	9
ま き 込 ま れ	36	15	12	4	2	1	2	0
切 れ こ す れ	14	1	6	3	0	3	0	1
踏 み ぬ き	9	3	2	1	0	1	1	1
海 中 転 落	13	7	1	1	1	0	2	1
爆 発	0	0	0	0	0	0	0	0
火 災	0	0	0	0	0	0	0	0
海 難	3	3	0	0	0	0	0	0
酸 欠	0	0	0	0	0	0	0	0
中 毒	0	0	0	0	0	0	0	0
高温低温の物との接触	8	1	0	1	0	0	1	5
感 電	0	0	0	0	0	0	0	0
動作の反動無理な動作	44	15	10	8	4	0	1	6
そ の 他	44	8	10	11	2	7	1	5
不 明	2	0	0	1	1	0	0	0

1-11表 種類別トン数階層別災害発生状況【一般船舶】

	合 計	5～99G/T	100～299G/T	300～699G/T	700～999G/T	1000～2999G/T	3000～4999G/T	5000G/T以上
合 計	185	16	15	56	17	20	22	39
転 落 ・ 墜 落	18	1	1	8	2	0	5	1
転 倒	45	5	3	17	5	4	5	6
激 突	9	0	1	2	2	0	1	3
飛 来 ・ 落 下	7	1	0	2	0	1	0	3
崩 壊 ・ 倒 壊	0	0	0	0	0	0	0	0
激 突 さ れ	6	0	3	2	0	1	0	0
は さ ま れ	37	3	4	13	2	4	3	8
ま き 込 ま れ	5	0	0	1	1	1	2	0
切 れ こ す れ	5	0	0	2	0	2	0	1
踏 み ぬ き	3	0	1	0	0	0	1	1
海 中 転 落	4	0	0	0	1	0	2	1
爆 発	0	0	0	0	0	0	0	0
火 災	0	0	0	0	0	0	0	0
海 難	0	0	0	0	0	0	0	0
酸 欠	0	0	0	0	0	0	0	0
中 毒	0	0	0	0	0	0	0	0
高温低温の物との接触	6	0	0	1	0	0	1	4
感 電	0	0	0	0	0	0	0	0
動作の反動無理な動作	19	6	1	2	3	0	1	6
そ の 他	21	0	1	6	1	7	1	5
不 明	0	0	0	0	0	0	0	0

1-11表 種類別トン数階層別災害発生状況【漁船】

	合計	5~99G/T	100~299G/T	300~699G/T	700~999G/T	1000~2999G/T	3000~4999G/T	5000G/T以上
合計	231	112	76	34	6	3	0	0
転落・墜落	20	8	8	4	0	0	0	0
転倒	52	29	20	3	0	0	0	0
激突	7	4	1	2	0	0	0	0
飛来・落下	19	8	4	3	2	2	0	0
崩壊・倒壊	0	0	0	0	0	0	0	0
激突され	6	1	4	1	0	0	0	0
はさまれ	41	20	15	5	1	0	0	0
まき込まれ	28	15	9	3	1	0	0	0
切れこすれ	6	1	3	1	0	1	0	0
踏みぬき	4	3	0	1	0	0	0	0
海中転落	6	5	0	1	0	0	0	0
爆発	0	0	0	0	0	0	0	0
火災	0	0	0	0	0	0	0	0
海難	1	1	0	0	0	0	0	0
酸欠	0	0	0	0	0	0	0	0
中毒	0	0	0	0	0	0	0	0
高温低温の物との接触	1	1	0	0	0	0	0	0
感電	0	0	0	0	0	0	0	0
動作の反動無理な動作	18	9	4	4	1	0	0	0
その他	21	7	8	5	1	0	0	0
不明	1	0	0	1	0	0	0	0

1-11表 種類別トン数階層別災害発生状況【その他】

	合 計	5～99G/T	100～299G/T	300～699G/T	700～999G/T	1000～2999G/T	3000～4999G/T	5000G/T以上
合 計	60	11	28	11	2	4	1	3
転 落 ・ 墜 落	4	0	1	0	0	2	0	1
転 倒	10	3	5	2	0	0	0	0
激 突	1	1	0	0	0	0	0	0
飛 来 ・ 落 下	5	1	1	3	0	0	0	0
崩 壊 ・ 倒 壊	0	0	0	0	0	0	0	0
激 突 さ れ	2	0	1	1	0	0	0	0
は さ ま れ	14	1	6	3	1	1	1	1
ま き 込 ま れ	3	0	3	0	0	0	0	0
切 れ こ す れ	3	0	3	0	0	0	0	0
踏 み ぬ き	2	0	1	0	0	1	0	0
海 中 転 落	3	2	1	0	0	0	0	0
爆 発	0	0	0	0	0	0	0	0
火 災	0	0	0	0	0	0	0	0
海 難	2	2	0	0	0	0	0	0
酸 欠	0	0	0	0	0	0	0	0
中 毒	0	0	0	0	0	0	0	0
高温低温の物との接触	1	0	0	0	0	0	0	1
感 電	0	0	0	0	0	0	0	0
動作の反動無理な動作	7	0	5	2	0	0	0	0
そ の 他	2	1	1	0	0	0	0	0
不 明	1	0	0	0	1	0	0	0

1-12表 種類別作業別災害発生状況

	合計	出入港	荷役	運航・運転	整備・管理	調理	漁ろう	漁具漁網取扱	漁獲物取扱	その他	職務外	不明
合計	476	90	40	26	84	16	98	40	26	19	28	9
転落・墜落	42	4	11	1	9	0	4	1	4	0	7	1
転倒	107	23	11	4	13	2	23	6	6	7	12	0
激突	17	1	3	5	3	0	2	2	0	1	0	0
飛来・落下	31	2	1	3	7	2	10	2	3	1	0	0
崩壊・倒壊	0	0	0	0	0	0	0	0	0	0	0	0
激突され	14	4	1	0	3	0	3	2	0	0	1	0
はさまれ	92	29	7	3	15	1	22	8	3	2	2	0
まき込まれ	36	5	0	1	7	0	15	8	0	0	0	0
切れこすれ	14	0	0	0	3	3	1	4	2	1	0	0
踏みぬき	9	2	0	0	3	0	0	0	0	2	2	0
海中転落	13	1	0	1	0	0	4	0	0	0	3	4
爆発	0	0	0	0	0	0	0	0	0	0	0	0
火災	0	0	0	0	0	0	0	0	0	0	0	0
海難	3	0	0	3	0	0	0	0	0	0	0	0
酸欠	0	0	0	0	0	0	0	0	0	0	0	0
中毒	0	0	0	0	0	0	0	0	0	0	0	0
高温低温の物との接触	8	1	0	1	4	2	0	0	0	0	0	0
感電	0	0	0	0	0	0	0	0	0	0	0	0
動作の反動無理な動作	44	11	2	3	8	5	8	1	3	2	1	0
その他	44	7	4	1	9	1	6	5	5	3	0	3
不明	2	0	0	0	0	0	0	1	0	0	0	1

1-12表 種類別作業別災害発生状況【一般船舶】

	合 計	出 入 港	荷 役	運航・運転	整備・管理	調 理	漁 ろ う	漁具漁網取扱	漁獲物取扱	そ の 他	職 務 外	不 明
合 計	185	53	23	11	50	8	1	0	0	13	21	5
転 落 ・ 墜 落	18	1	6	0	5	0	0	0	0	0	6	0
転 倒	45	11	7	2	11	1	0	0	0	5	8	0
激 突	9	1	2	3	2	0	0	0	0	1	0	0
飛 来 ・ 落 下	7	0	0	0	4	2	0	0	0	1	0	0
崩 壊 ・ 倒 壊	0	0	0	0	0	0	0	0	0	0	0	0
激 突 さ れ	6	4	0	0	1	0	0	0	0	0	1	0
は さ ま れ	37	20	4	1	8	0	1	0	0	1	2	0
ま き 込 ま れ	5	3	0	0	2	0	0	0	0	0	0	0
切 れ こ す れ	5	0	0	0	3	1	0	0	0	1	0	0
踏 み ぬ き	3	0	0	0	1	0	0	0	0	1	1	0
海 中 転 落	4	0	0	0	0	0	0	0	0	0	2	2
爆 発	0	0	0	0	0	0	0	0	0	0	0	0
火 災	0	0	0	0	0	0	0	0	0	0	0	0
海 難	0	0	0	0	0	0	0	0	0	0	0	0
酸 欠	0	0	0	0	0	0	0	0	0	0	0	0
中 毒	0	0	0	0	0	0	0	0	0	0	0	0
高温低温の物との接触	6	1	0	1	2	2	0	0	0	0	0	0
感 電	0	0	0	0	0	0	0	0	0	0	0	0
動作の反動無理な動作	19	7	0	3	4	2	0	0	0	2	1	0
そ の 他	21	5	4	1	7	0	0	0	0	1	0	3
不 明	0	0	0	0	0	0	0	0	0	0	0	0

1-12表 種類別作業別災害発生状況【漁 船】

	合 計	出 入 港	荷 役	運航・運転	整備・管理	調 理	漁 ろ う	漁具漁網取扱	漁獲物取扱	そ の 他	職 務 外	不 明
合 計	231	17	14	6	22	3	95	39	25	4	3	3
転 落 ・ 墜 落	20	2	5	0	2	0	4	1	4	0	1	1
転 倒	52	7	4	1	2	0	23	6	6	1	2	0
激 突	7	0	1	1	1	0	2	2	0	0	0	0
飛 来 ・ 落 下	19	1	1	2	2	0	9	2	2	0	0	0
崩 壊 ・ 倒 壊	0	0	0	0	0	0	0	0	0	0	0	0
激 突 さ れ	6	0	1	0	0	0	3	2	0	0	0	0
は さ ま れ	41	3	1	1	4	1	20	8	3	0	0	0
ま き 込 ま れ	28	1	0	0	4	0	15	8	0	0	0	0
切 れ こ す れ	6	0	0	0	0	0	1	3	2	0	0	0
踏 み ぬ き	4	1	0	0	2	0	0	0	0	1	0	0
海 中 転 落	6	0	0	0	0	0	4	0	0	0	0	2
爆 発	0	0	0	0	0	0	0	0	0	0	0	0
火 災	0	0	0	0	0	0	0	0	0	0	0	0
海 難	1	0	0	1	0	0	0	0	0	0	0	0
酸 欠	0	0	0	0	0	0	0	0	0	0	0	0
中 毒	0	0	0	0	0	0	0	0	0	0	0	0
高温低温の物との接触	1	0	0	0	1	0	0	0	0	0	0	0
感 電	0	0	0	0	0	0	0	0	0	0	0	0
動作の反動無理な動作	18	2	1	0	2	1	8	1	3	0	0	0
そ の 他	21	0	0	0	2	1	6	5	5	2	0	0
不 明	1	0	0	0	0	0	0	1	0	0	0	0

1-12表 種類別作業別災害発生状況【その他】

	合 計	出 入 港	荷 役	運航・運転	整備・管理	調 理	漁 ろ う	漁具漁網取扱	漁獲物取扱	そ の 他	職 務 外	不 明
合 計	60	20	3	9	12	5	2	1	1	2	4	1
転 落 ・ 墜 落	4	1	0	1	2	0	0	0	0	0	0	0
転 倒	10	5	0	1	0	1	0	0	0	1	2	0
激 突	1	0	0	1	0	0	0	0	0	0	0	0
飛 来 ・ 落 下	5	1	0	1	1	0	1	0	1	0	0	0
崩 壊 ・ 倒 壊	0	0	0	0	0	0	0	0	0	0	0	0
激 突 さ れ	2	0	0	0	2	0	0	0	0	0	0	0
は さ ま れ	14	6	2	1	3	0	1	0	0	1	0	0
ま き 込 ま れ	3	1	0	1	1	0	0	0	0	0	0	0
切 れ こ す れ	3	0	0	0	0	2	0	1	0	0	0	0
踏 み ぬ き	2	1	0	0	0	0	0	0	0	0	1	0
海 中 転 落	3	1	0	1	0	0	0	0	0	0	1	0
爆 発	0	0	0	0	0	0	0	0	0	0	0	0
火 災	0	0	0	0	0	0	0	0	0	0	0	0
海 難	2	0	0	2	0	0	0	0	0	0	0	0
酸 欠	0	0	0	0	0	0	0	0	0	0	0	0
中 毒	0	0	0	0	0	0	0	0	0	0	0	0
高温低温の物との接触	1	0	0	0	1	0	0	0	0	0	0	0
感 電	0	0	0	0	0	0	0	0	0	0	0	0
動作の反動無理な動作	7	2	1	0	2	2	0	0	0	0	0	0
そ の 他	2	2	0	0	0	0	0	0	0	0	0	0
不 明	1	0	0	0	0	0	0	0	0	0	0	1

1-13表 種類別起因物別災害発生状況

	合 計	甲板装置	漁 ろ う 装 置	機関装置	加工装置	その他の動力機械	冷凍装置	甲 板	歩み板・げんてい	その他の船体構造物	用具・工具	積 荷	漁具・漁網	物質・材料	波 浪	起因なし	そ の 他	不 明
合 計	476	41	55	5	2	4	2	88	6	16	55	15	34	9	42	74	19	9
転 落 ・ 墜 落	42	2	0	1	0	0	1	13	2	5	2	1	1	0	6	5	2	1
転 倒	107	1	3	0	0	0	0	41	2	4	10	2	6	2	10	23	3	0
激 突	17	2	3	0	0	0	0	2	1	3	2	3	0	0	1	0	0	0
飛 来 ・ 落 下	31	1	6	0	1	1	0	0	0	0	10	2	7	2	1	0	0	0
崩 壊 ・ 倒 壊	0	0	0	0	0	0	0	0	0	0	0	0	0	0	0	0	0	0
激 突 さ れ	14	5	0	0	0	0	0	0	0	0	2	0	0	0	5	1	1	0
は さ ま れ	92	19	23	1	0	2	0	12	1	3	9	1	7	1	7	4	2	0
ま き 込 ま れ	36	7	20	0	0	0	0	0	0	0	4	0	4	0	1	0	0	0
切 れ こ す れ	14	0	0	0	1	0	0	0	0	0	8	1	3	0	0	1	0	0
踏 み ぬ き	9	0	0	0	0	0	0	3	0	1	0	0	0	0	0	5	0	0
海 中 転 落	13	0	0	0	0	0	0	0	0	0	0	0	3	0	3	1	1	5
爆 発	0	0	0	0	0	0	0	0	0	0	0	0	0	0	0	0	0	0
火 災	0	0	0	0	0	0	0	0	0	0	0	0	0	0	0	0	0	0
海 難	3	0	0	0	0	0	0	0	0	0	0	0	0	0	0	2	1	0
酸 欠	0	0	0	0	0	0	0	0	0	0	0	0	0	0	0	0	0	0
中 毒	0	0	0	0	0	0	0	0	0	0	0	0	0	0	0	0	0	0
高 温 低 温 の 接 触	8	0	0	3	0	1	1	0	0	0	1	0	0	1	1	0	0	0
感 電	0	0	0	0	0	0	0	0	0	0	0	0	0	0	0	0	0	0
動 作 の 反 動 ・ 無 理 な 動 作	44	1	0	0	0	0	0	6	0	0	1	0	3	0	5	25	2	1
そ の 他	44	3	0	0	0	0	0	11	0	0	6	5	0	3	2	7	7	0
不 明	2	0	0	0	0	0	0	0	0	0	0	0	0	0	0	0	0	2

1-14表 種類別場所別災害発生状況

	合 計	ブリッジ	自 室	甲板上	食堂等	調理室	通 路	階 段	倉 庫	機関室	ド ッ ク	港湾施設	その他	不 明
合 計	476	9	4	304	1	8	5	19	19	21	3	19	56	8
転 落 ・ 墜 落	42	2	0	20	0	0	0	6	6	3	0	0	5	0
転 倒	107	1	3	74	0	0	3	4	2	3	1	3	11	2
激 突	17	1	0	9	0	0	0	1	2	1	0	0	2	1
飛 来 ・ 落 下	31	0	0	18	1	0	0	0	4	1	1	2	4	0
崩 壊 ・ 倒 壊	0	0	0	0	0	0	0	0	0	0	0	0	0	0
激 突 さ れ	14	0	0	9	0	0	0	0	0	0	0	2	3	0
は さ ま れ	92	0	1	68	0	0	1	0	1	3	0	5	13	0
ま き 込 ま れ	36	0	0	35	0	0	0	0	0	1	0	0	0	0
切 れ こ す れ	14	0	0	7	0	3	0	0	0	1	0	0	3	0
踏 み ぬ き	9	0	0	5	0	0	0	2	0	0	0	1	1	0
海 中 転 落	13	0	0	6	0	0	0	1	0	0	0	0	3	3
爆 発	0	0	0	0	0	0	0	0	0	0	0	0	0	0
火 災	0	0	0	0	0	0	0	0	0	0	0	0	0	0
海 難	3	3	0	0	0	0	0	0	0	0	0	0	0	0
酸 欠	0	0	0	0	0	0	0	0	0	0	0	0	0	0
中 毒	0	0	0	0	0	0	0	0	0	0	0	0	0	0
高温低温の物との接触	8	0	0	1	0	2	0	0	0	4	0	0	1	0
感 電	0	0	0	0	0	0	0	0	0	0	0	0	0	0
動作の反動無理な動作	44	1	0	22	0	2	1	3	3	1	1	4	5	1
そ の 他	44	1	0	30	0	1	0	2	1	3	0	2	4	0
不 明	2	0	0	0	0	0	0	0	0	0	0	0	1	1

1-15表 種類別船種別死亡・行方不明災害発生状況

	合計	一般船舶										漁船								その他								
		計	貨物	油送	LPG	セメント	自動車	コンテナ	専用の他船	旅客	フェリー	計	鰹	鮪	遠底	沖底	以西底	まき網	いか	鮭・鱒	その他船	計	官公庁	曳船	はしけ	起重機	ガット	その他
合計	17	3	1	1	0	1	0	0	0	0	0	11	0	4	0	1	0	2	1	0	3	3	0	1	0	0	0	2
転落・墜落	1	0	0	0	0	0	0	0	0	0	0	1	0	0	0	1	0	0	0	0	0	0	0	0	0	0	0	0
転倒	0	0	0	0	0	0	0	0	0	0	0	0	0	0	0	0	0	0	0	0	0	0	0	0	0	0	0	0
激突	0	0	0	0	0	0	0	0	0	0	0	0	0	0	0	0	0	0	0	0	0	0	0	0	0	0	0	0
飛来・落下	0	0	0	0	0	0	0	0	0	0	0	0	0	0	0	0	0	0	0	0	0	0	0	0	0	0	0	0
崩壊・倒壊	0	0	0	0	0	0	0	0	0	0	0	0	0	0	0	0	0	0	0	0	0	0	0	0	0	0	0	0
激突され	0	0	0	0	0	0	0	0	0	0	0	0	0	0	0	0	0	0	0	0	0	0	0	0	0	0	0	0
はさまれ	0	0	0	0	0	0	0	0	0	0	0	0	0	0	0	0	0	0	0	0	0	0	0	0	0	0	0	0
まき込まれ	2	0	0	0	0	0	0	0	0	0	0	2	0	0	0	0	0	1	0	0	1	0	0	0	0	0	0	0
切れこすれ	0	0	0	0	0	0	0	0	0	0	0	0	0	0	0	0	0	0	0	0	0	0	0	0	0	0	0	0
踏みぬき	0	0	0	0	0	0	0	0	0	0	0	0	0	0	0	0	0	0	0	0	0	0	0	0	0	0	0	0
海中転落	10	3	1	1	0	1	0	0	0	0	0	5	0	1	0	0	0	1	1	0	2	2	0	1	0	0	0	1
爆発	0	0	0	0	0	0	0	0	0	0	0	0	0	0	0	0	0	0	0	0	0	0	0	0	0	0	0	0
火災	0	0	0	0	0	0	0	0	0	0	0	0	0	0	0	0	0	0	0	0	0	0	0	0	0	0	0	0
海難	1	0	0	0	0	0	0	0	0	0	0	0	0	0	0	0	0	0	0	0	0	1	0	0	0	0	0	1
酸欠	0	0	0	0	0	0	0	0	0	0	0	0	0	0	0	0	0	0	0	0	0	0	0	0	0	0	0	0
中毒	0	0	0	0	0	0	0	0	0	0	0	0	0	0	0	0	0	0	0	0	0	0	0	0	0	0	0	0
高温低温の物との接触	0	0	0	0	0	0	0	0	0	0	0	0	0	0	0	0	0	0	0	0	0	0	0	0	0	0	0	0
感電	0	0	0	0	0	0	0	0	0	0	0	0	0	0	0	0	0	0	0	0	0	0	0	0	0	0	0	0
動作の反動無理な動作	0	0	0	0	0	0	0	0	0	0	0	0	0	0	0	0	0	0	0	0	0	0	0	0	0	0	0	0
その他	2	0	0	0	0	0	0	0	0	0	0	2	0	2	0	0	0	0	0	0	0	0	0	0	0	0	0	0
不明	1	0	0	0	0	0	0	0	0	0	0	1	0	1	0	0	0	0	0	0	0	0	0	0	0	0	0	0

2-01表 疾病別年度別発生状況

	2018年度				2019年度				2020年度				2021年度				2022年度			
	合 計	一般船舶	漁 船	その他	合 計	一般船舶	漁 船	その他	合 計	一般船舶	漁 船	その他	合 計	一般船舶	漁 船	その他	合 計	一般船舶	漁 船	その他
合 計	546	248	194	104	546	250	181	115	445	233	152	60	705	317	194	194	1,562	839	368	355
感 染 症	69	29	24	16	92	34	15	43	52	23	11	18	279	139	53	87	1,183	650	239	294
新 生 物	30	17	8	5	53	33	12	8	49	26	17	6	54	21	18	15	37	18	10	9
血 液	0	0	0	0	0	0	0	0	2	2	0	0	1	0	0	1	0	0	0	0
内 分 泌	6	4	0	2	6	3	3	0	6	5	0	1	3	0	3	0	7	4	2	1
精 神 行 動 障 害	15	10	3	2	22	13	2	7	9	4	0	5	34	18	2	14	29	16	6	7
神 経 系	27	15	8	4	13	6	6	1	10	7	2	1	13	7	2	4	7	2	2	3
眼 ・ 付 属 器	19	7	9	3	13	8	3	2	11	5	6	0	12	4	7	1	13	6	5	2
耳 ・ 乳 様 突 起	10	5	4	1	6	4	2	0	2	1	1	0	2	0	2	0	3	1	2	0
循 環 器 系	73	33	29	11	69	28	29	12	75	39	32	4	61	27	22	12	65	38	19	8
呼 吸 器 系	52	22	16	14	44	29	9	6	24	14	8	2	28	10	9	9	32	9	15	8
消 化 器 系	82	34	34	14	76	28	34	14	66	35	27	4	83	33	31	19	61	32	23	6
皮 膚	11	5	6	0	11	5	5	1	13	3	8	2	10	5	3	2	12	6	5	1
筋 骨 格 系	72	30	33	9	93	40	40	13	60	34	24	2	88	33	34	21	80	47	21	12
尿 路 性 器 系	15	6	3	6	16	6	8	2	23	11	8	4	16	12	3	1	14	5	7	2
妊 娠 分 娩	0	0	0	0	0	0	0	0	1	1	0	0	0	0	0	0	0	0	0	0
先 天 奇 形	1	1	0	0	1	0	1	0	0	0	0	0	0	0	0	0	0	0	0	0
そ の 他	43	19	16	8	28	12	10	6	25	19	4	2	16	6	5	5	13	4	8	1
不 明	21	11	1	9	3	1	2	0	17	4	4	9	5	2	0	3	6	1	4	1

2. 疾病の部

2-02表 業種別休業日数別疾病発生状況

		合計	3日	4～7日	8～29日	30～89日	90日以上	死亡	不明	
合 計	計	1,562	22	364	943	145	71	12	5	
	職員	803	11	208	446	85	43	9	1	
	部員	759	11	156	497	60	28	3	4	
一 般 船	計	計	839	6	173	525	80	48	6	1
		職員	428	3	102	229	55	32	6	1
		部員	411	3	71	296	25	16	0	0
	外 航	計	156	1	13	137	3	2	0	0
		職員	18	0	2	15	0	1	0	0
		部員	138	1	11	122	3	1	0	0
内 航(大手)	計	171	0	49	101	11	8	2	0	
	職員	78	0	22	46	5	3	2	0	
	部員	93	0	27	55	6	5	0	0	
内 航(その他)	計	512	5	111	287	66	38	4	1	
	職員	332	3	78	168	50	28	4	1	
	部員	180	2	33	119	16	10	0	0	
漁 船	計	368	10	114	181	42	14	3	4	
	職員	129	5	49	56	12	5	2	0	
	部員	239	5	65	125	30	9	1	4	
そ の 他	計	355	6	77	237	23	9	3	0	
	職員	246	3	57	161	18	6	1	0	
	部員	109	3	20	76	5	3	2	0	

2-03表 業種別年齢階層別疾病発生状況

		合計	～19歳	20～24歳	25～29歳	30～34歳	35～39歳	40～44歳	45～49歳	50～54歳	55～59歳	60歳以上	不明	
合計	計	1,562	15	175	182	183	180	154	148	132	155	236	2	
	職員	803	1	27	69	93	90	93	90	90	95	154	1	
	部員	759	14	148	113	90	90	61	58	42	60	82	1	
一般船	計	計	839	5	92	135	92	92	72	86	81	83	99	2
		職員	428	0	16	54	44	35	37	55	54	59	73	1
		部員	411	5	76	81	48	57	35	31	27	24	26	1
	外航	計	156	0	7	40	27	35	17	12	12	3	3	0
		職員	18	0	1	5	5	2	1	0	2	1	1	0
		部員	138	0	6	35	22	33	16	12	10	2	2	0
	内航(大手)	計	171	4	34	35	15	14	12	18	10	20	8	1
		職員	78	0	7	14	11	8	5	13	5	11	4	0
		部員	93	4	27	21	4	6	7	5	5	9	4	1
内航(その他)	計	512	1	51	60	50	43	43	56	59	60	88	1	
	職員	332	0	8	35	28	25	31	42	47	47	68	1	
	部員	180	1	43	25	22	18	12	14	12	13	20	0	
漁船	計	368	7	50	19	43	37	37	31	27	36	81	0	
	職員	129	0	4	6	18	14	17	13	15	7	35	0	
	部員	239	7	46	13	25	23	20	18	12	29	46	0	
その他	計	355	3	33	28	48	51	45	31	24	36	56	0	
	職員	246	1	7	9	31	41	39	22	21	29	46	0	
	部員	109	2	26	19	17	10	6	9	3	7	10	0	

2-04表 船種別トン数階層別疾病発生状況

	合 計	5～99G/T	100～299G/T	300～699G/T	700～999G/T	1000～2999G/T	3000～4999G/T	5000G/T以上
合 計	1,562	221	478	183	110	120	59	391
一 般 船 舶(計)	839	51	85	80	83	108	49	383
貨 物	97	2	7	25	10	4	8	41
油 送	128	3	12	25	63	2	20	3
L P G	2	0	0	0	1	1	0	0
セ メ ン ト	5	0	0	2	0	0	0	3
自 動 車	3	0	0	0	0	0	1	2
コ ン テ ナ	0	0	0	0	0	0	0	0
そ の 他 の 専 用 船	59	2	27	15	3	1	2	9
旅 客	272	44	26	11	6	34	1	150
フ ェ リ ー	273	0	13	2	0	66	17	175
漁 船(計)	368	115	179	60	12	1	1	0
鰹	11	6	1	4	0	0	0	0
鮪	6	0	0	6	0	0	0	0
遠 底	0	0	0	0	0	0	0	0
沖 底	67	18	49	0	0	0	0	0
以 西 底	0	0	0	0	0	0	0	0
ま き 網	160	60	72	27	1	0	0	0
い か	4	3	1	0	0	0	0	0
鮭 ・ 鱒	1	1	0	0	0	0	0	0
そ の 他 の 漁 船	119	27	56	23	11	1	1	0
その他(計)	355	55	214	43	15	11	9	8
官 公 庁	67	19	13	22	0	6	6	1
曳 船	204	13	174	2	15	0	0	0
は し け	0	0	0	0	0	0	0	0
起 重 機	0	0	0	0	0	0	0	0
ガ ッ ト	12	1	0	11	0	0	0	0
そ の 他	72	22	27	8	0	5	3	7

2-05表 船種別年齢階層別疾病発生状況

	合計	～19歳	20～24歳	25～29歳	30～34歳	35～39歳	40～44歳	45～49歳	50～54歳	55～59歳	60歳～	不明
合計	1,562	15	175	182	183	180	154	148	132	155	236	2
一般船舶(計)	839	5	92	135	92	92	72	86	81	83	99	2
貨物	97	0	17	11	6	9	5	11	12	12	13	1
油送	128	1	8	21	5	10	10	9	15	15	34	0
L P G	2	0	1	0	0	0	0	0	0	0	1	0
セメント	5	0	0	0	1	0	0	0	1	0	3	0
自動車	3	0	0	2	0	0	0	1	0	0	0	0
コンテナ	0	0	0	0	0	0	0	0	0	0	0	0
その他の専用船	59	0	5	5	9	2	4	4	6	6	18	0
旅客	272	0	12	50	43	45	28	34	28	16	15	1
フェリー	273	4	49	46	28	26	25	27	19	34	15	0
漁船(計)	368	7	50	19	43	37	37	31	27	36	81	0
鰹	11	0	4	2	0	0	1	1	0	1	2	0
鮪	6	0	0	0	0	0	1	2	1	0	2	0
遠底	0	0	0	0	0	0	0	0	0	0	0	0
沖底	67	0	5	2	16	11	8	3	3	6	13	0
以西底	0	0	0	0	0	0	0	0	0	0	0	0
まき網	160	7	29	7	12	12	11	11	14	15	42	0
いか	4	0	1	0	2	0	0	1	0	0	0	0
鮭・鱒	1	0	0	1	0	0	0	0	0	0	0	0
その他の漁船	119	0	11	7	13	14	16	13	9	14	22	0
その他(計)	355	3	33	28	48	51	45	31	24	36	56	0
官公庁	67	1	8	5	8	6	10	7	4	8	10	0
曳船	204	0	19	16	29	36	29	15	14	19	27	0
はしけ	0	0	0	0	0	0	0	0	0	0	0	0
起重機	0	0	0	0	0	0	0	0	0	0	0	0
ガット	12	1	0	0	0	0	0	0	0	0	11	0
その他	72	1	6	7	11	9	6	9	6	9	8	0

2-06表-1 使用船員数別休業日数別疾病発生状況

	合 計	3日	4～7日	8～29日	30～89日	90日以上	死 亡	不 明
合 計	1,562	22	364	943	145	71	12	5
～9人	118	2	19	71	16	9	1	0
10～49人	702	9	159	433	60	31	7	3
50～99人	320	1	72	190	39	18	0	0
100～299人	405	5	111	248	26	10	3	2
300人～	16	5	2	1	4	3	1	0
不 明	1	0	1	0	0	0	0	0

【一般船舶】

	合 計	3日	4～7日	8～29日	30～89日	90日以上	死 亡	不 明
合 計	839	6	173	525	80	48	6	1
～9人	49	1	8	26	10	4	0	0
10～49人	308	3	56	190	34	20	4	1
50～99人	234	1	57	135	25	16	0	0
100～299人	241	1	52	174	7	5	2	0
300人～	7	0	0	0	4	3	0	0
不 明	0	0	0	0	0	0	0	0

2-06表-2 使用船員数別休業日数別疾病発生状況

【 漁 船 】

	合 計	3日	4～7日	8～29日	30～89日	90日以上	死 亡	不 明
合 計	368	10	114	181	42	14	3	4
～9人	50	0	5	37	5	2	1	0
10～49人	204	5	71	102	17	7	0	2
50～99人	17	0	1	8	6	2	0	0
100～299人	94	4	36	34	14	3	1	2
300人～	3	1	1	0	0	0	1	0
不 明	0	0	0	0	0	0	0	0

【その他】

	合 計	3日	4～7日	8～29日	30～89日	90日以上	死 亡	不 明
合 計	355	6	77	237	23	9	3	0
～9人	19	1	6	8	1	3	0	0
10～49人	190	1	32	141	9	4	3	0
50～99人	69	0	14	47	8	0	0	0
100～299人	70	0	23	40	5	2	0	0
300人～	6	4	1	1	0	0	0	0
不 明	1	0	1	0	0	0	0	0

2-07表-1 疾病別業種別発生状況

	合 計			一 般 船 舶												漁 船			そ の 他		
	計			外 航			内航 (大 手)			内航(その他)			計			計					
	計	職員	部員	計	職員	部員	計	職員	部員	計	職員	部員	計	職員	部員	計	職員	部員	計	職員	部員
合 計	1,562	803	759	839	428	411	156	18	138	171	78	93	512	332	180	368	129	239	355	246	109
感染症(計)	1,183	588	595	650	302	348	141	16	125	141	63	78	368	223	145	239	86	153	294	200	94
腸感染症	0	0	0	0	0	0	0	0	0	0	0	0	0	0	0	0	0	0	0	0	0
結核	1	0	1	0	0	0	0	0	0	0	0	0	0	0	0	1	0	1	0	0	0
性的感染症	0	0	0	0	0	0	0	0	0	0	0	0	0	0	0	0	0	0	0	0	0
皮膚ウイルス疾患	0	0	0	0	0	0	0	0	0	0	0	0	0	0	0	0	0	0	0	0	0
ウイルス肝炎	0	0	0	0	0	0	0	0	0	0	0	0	0	0	0	0	0	0	0	0	0
その他のウイルス	24	14	10	10	6	4	0	0	0	2	0	2	8	6	2	6	1	5	8	7	1
真菌症	0	0	0	0	0	0	0	0	0	0	0	0	0	0	0	0	0	0	0	0	0
感染症後遺症	3	1	2	3	1	2	1	0	1	0	0	0	2	1	1	0	0	0	0	0	0
その他の感染症	1,155	573	582	637	295	342	140	16	124	139	63	76	358	216	142	232	85	147	286	193	93
新生物(計)	37	27	10	18	15	3	1	0	1	2	1	1	15	14	1	10	4	6	9	8	1
胃の悪性新生物	0	0	0	0	0	0	0	0	0	0	0	0	0	0	0	0	0	0	0	0	0
腸の悪性新生物	4	3	1	2	2	0	0	0	0	0	0	0	2	2	0	2	1	1	0	0	0
直腸の悪性新生物	2	1	1	0	0	0	0	0	0	0	0	0	0	0	0	0	0	0	2	1	1
肝、胆管の悪性新生物	2	0	2	1	0	1	0	0	0	1	0	1	0	0	0	1	0	1	0	0	0
気管、肺の悪性新生物	8	5	3	3	2	1	0	0	0	0	0	0	3	2	1	3	1	2	2	2	0
乳房の悪性新生物	0	0	0	0	0	0	0	0	0	0	0	0	0	0	0	0	0	0	0	0	0
子宮の悪性新生物	0	0	0	0	0	0	0	0	0	0	0	0	0	0	0	0	0	0	0	0	0
悪性リンパ腫	3	3	0	2	2	0	0	0	0	0	0	0	2	2	0	0	0	0	1	1	0
白血病	0	0	0	0	0	0	0	0	0	0	0	0	0	0	0	0	0	0	0	0	0
悪性新生物	15	12	3	7	6	1	1	0	1	0	0	0	6	6	0	4	2	2	4	4	0
良性新生物	3	3	0	3	3	0	0	0	0	1	1	0	2	2	0	0	0	0	0	0	0
血液(計)	0	0	0	0	0	0	0	0	0	0	0	0	0	0	0	0	0	0	0	0	0
貧血	0	0	0	0	0	0	0	0	0	0	0	0	0	0	0	0	0	0	0	0	0
その他の血液	0	0	0	0	0	0	0	0	0	0	0	0	0	0	0	0	0	0	0	0	0

注) インフルエンザは感染症(その他のウイルス)に分類
 新型コロナウイルス感染症は感染症(その他の感染症)に分類

2-07表-2 疾病別業種別発生状況

	合 計			一 般 船 舶												漁 船			そ の 他		
	計			計			外 航			内航 (大 手)			内航(その他)			計			計		
	計	職員	部員	計	職員	部員	計	職員	部員	計	職員	部員	計	職員	部員	計	職員	部員	計	職員	部員
内分泌(計)	7	5	2	4	4	0	0	0	0	0	0	0	4	4	0	2	0	2	1	1	0
甲状腺	1	1	0	1	1	0	0	0	0	0	0	0	1	1	0	0	0	0	0	0	0
糖尿病	6	4	2	3	3	0	0	0	0	0	0	0	3	3	0	2	0	2	1	1	0
その他の内分泌	0	0	0	0	0	0	0	0	0	0	0	0	0	0	0	0	0	0	0	0	0
精神行動障害(計)	29	11	18	16	6	10	0	0	0	7	3	4	9	3	6	6	0	6	7	5	2
血管性認知症	0	0	0	0	0	0	0	0	0	0	0	0	0	0	0	0	0	0	0	0	0
物質使用精神行動障害	0	0	0	0	0	0	0	0	0	0	0	0	0	0	0	0	0	0	0	0	0
統合失調症	1	0	1	0	0	0	0	0	0	0	0	0	0	0	0	1	0	1	0	0	0
気分障害	15	7	8	9	5	4	0	0	0	3	2	1	6	3	3	2	0	2	4	2	2
神経症	3	2	1	1	0	1	0	0	0	0	0	0	1	0	1	0	0	0	2	2	0
その他の精神行動障害	10	2	8	6	1	5	0	0	0	4	1	3	2	0	2	3	0	3	1	1	0
神経系(計)	7	6	1	2	2	0	0	0	0	0	0	0	2	2	0	2	1	1	3	3	0
パーキンソン	0	0	0	0	0	0	0	0	0	0	0	0	0	0	0	0	0	0	0	0	0
アルツハイマー	0	0	0	0	0	0	0	0	0	0	0	0	0	0	0	0	0	0	0	0	0
てんかん	1	1	0	0	0	0	0	0	0	0	0	0	0	0	0	0	0	0	1	1	0
脳性麻痺	0	0	0	0	0	0	0	0	0	0	0	0	0	0	0	0	0	0	0	0	0
自律神経障害	0	0	0	0	0	0	0	0	0	0	0	0	0	0	0	0	0	0	0	0	0
その他の神経	6	5	1	2	2	0	0	0	0	0	0	0	2	2	0	2	1	1	2	2	0
眼・付属器(計)	13	11	2	6	6	0	0	0	0	0	0	0	6	6	0	5	3	2	2	2	0
結膜炎	0	0	0	0	0	0	0	0	0	0	0	0	0	0	0	0	0	0	0	0	0
白内障	3	3	0	1	1	0	0	0	0	0	0	0	1	1	0	1	1	0	1	1	0
屈折障害	0	0	0	0	0	0	0	0	0	0	0	0	0	0	0	0	0	0	0	0	0
その他の眼の疾患	10	8	2	5	5	0	0	0	0	0	0	0	5	5	0	4	2	2	1	1	0

2-07表-3 疾病別業種別発生状況

	合 計			一 般 船 舶												漁 船			そ の 他		
	計			計			外 航			内航 (大 手)			内航(その他)			計			計		
	計	職員	部員	計	職員	部員	計	職員	部員	計	職員	部員	計	職員	部員	計	職員	部員	計	職員	部員
耳・乳様突起(計)	3	2	1	1	1	0	0	0	0	0	0	0	1	1	0	2	1	1	0	0	0
外耳炎	0	0	0	0	0	0	0	0	0	0	0	0	0	0	0	0	0	0	0	0	0
その他の外耳疾患	0	0	0	0	0	0	0	0	0	0	0	0	0	0	0	0	0	0	0	0	0
中耳炎	0	0	0	0	0	0	0	0	0	0	0	0	0	0	0	0	0	0	0	0	0
その他の中耳・乳様突起	0	0	0	0	0	0	0	0	0	0	0	0	0	0	0	0	0	0	0	0	0
メニエール病	0	0	0	0	0	0	0	0	0	0	0	0	0	0	0	0	0	0	0	0	0
その他の内耳疾患	1	1	0	1	1	0	0	0	0	0	0	0	1	1	0	0	0	0	0	0	0
その他の耳疾患	2	1	1	0	0	0	0	0	0	0	0	0	0	0	0	2	1	1	0	0	0
循環器系(計)	65	39	26	38	29	9	3	2	1	6	3	3	29	24	5	19	6	13	8	4	4
高血圧	5	1	4	2	0	2	0	0	0	1	0	1	1	0	1	2	0	2	1	1	0
虚血性心疾患	13	5	8	5	3	2	0	0	0	0	0	0	5	3	2	6	1	5	2	1	1
その他の心疾患	6	4	2	4	4	0	0	0	0	0	0	0	4	4	0	1	0	1	1	0	1
くも膜下出血	3	1	2	3	1	2	1	0	1	2	1	1	0	0	0	0	0	0	0	0	0
脳内出血	5	4	1	3	2	1	0	0	0	2	1	1	1	1	0	1	1	0	1	1	0
脳梗塞	17	11	6	12	11	1	0	0	0	0	0	0	12	11	1	4	0	4	1	0	1
脳動脈硬化	0	0	0	0	0	0	0	0	0	0	0	0	0	0	0	0	0	0	0	0	0
その他の脳血管	2	2	0	2	2	0	0	0	0	0	0	0	2	2	0	0	0	0	0	0	0
動脈硬化	0	0	0	0	0	0	0	0	0	0	0	0	0	0	0	0	0	0	0	0	0
痔核	4	4	0	3	3	0	1	1	0	1	1	0	1	1	0	1	1	0	0	0	0
低血圧	0	0	0	0	0	0	0	0	0	0	0	0	0	0	0	0	0	0	0	0	0
その他の循環器系	10	7	3	4	3	1	1	1	0	0	0	0	3	2	1	4	3	1	2	1	1

2-07表-4 疾病別業種別発生状況

	合計			一般船舶												漁船			その他		
	計			計			外航			内航(大手)			内航(その他)			計			計		
	計	職員	部員	計	職員	部員	計	職員	部員	計	職員	部員	計	職員	部員	計	職員	部員	計	職員	部員
呼吸器系(計)	32	16	16	9	4	5	3	0	3	0	0	0	6	4	2	15	6	9	8	6	2
急性鼻咽頭炎	10	6	4	1	0	1	1	0	1	0	0	0	0	0	0	8	5	3	1	1	0
急性咽頭、扁桃	5	2	3	2	0	2	1	0	1	0	0	0	1	0	1	2	1	1	1	1	0
その他の上気道感染	3	1	2	1	1	0	0	0	0	0	0	0	1	1	0	1	0	1	1	0	1
肺炎	7	3	4	2	1	1	0	0	0	0	0	0	2	1	1	3	0	3	2	2	0
気管、細気管支炎	1	0	1	0	0	0	0	0	0	0	0	0	0	0	0	1	0	1	0	0	0
アレルギー性鼻炎	0	0	0	0	0	0	0	0	0	0	0	0	0	0	0	0	0	0	0	0	0
慢性副鼻腔炎	1	1	0	0	0	0	0	0	0	0	0	0	0	0	0	0	0	0	1	1	0
その他の気管支炎	0	0	0	0	0	0	0	0	0	0	0	0	0	0	0	0	0	0	0	0	0
閉塞性肺疾患	0	0	0	0	0	0	0	0	0	0	0	0	0	0	0	0	0	0	0	0	0
喘息	0	0	0	0	0	0	0	0	0	0	0	0	0	0	0	0	0	0	0	0	0
その他の呼吸器系	5	3	2	3	2	1	1	0	1	0	0	0	2	2	0	0	0	0	2	1	1
消化器系(計)	61	32	29	32	18	14	3	0	3	4	2	2	25	16	9	23	9	14	6	5	1
う蝕	0	0	0	0	0	0	0	0	0	0	0	0	0	0	0	0	0	0	0	0	0
歯肉、歯周疾患	2	1	1	1	0	1	0	0	0	0	0	0	1	0	1	0	0	0	1	1	0
歯及び支持組織	0	0	0	0	0	0	0	0	0	0	0	0	0	0	0	0	0	0	0	0	0
潰瘍	4	2	2	0	0	0	0	0	0	0	0	0	0	0	0	4	2	2	0	0	0
胃・腸炎	7	5	2	3	3	0	0	0	0	0	0	0	3	3	0	4	2	2	0	0	0
アルコール性肝疾患	0	0	0	0	0	0	0	0	0	0	0	0	0	0	0	0	0	0	0	0	0
慢性肝炎	1	0	1	1	0	1	0	0	0	0	0	0	1	0	1	0	0	0	0	0	0
肝硬変	0	0	0	0	0	0	0	0	0	0	0	0	0	0	0	0	0	0	0	0	0
その他の肝疾患	2	1	1	1	1	0	0	0	0	0	0	0	1	1	0	1	0	1	0	0	0
胆石症	9	2	7	5	1	4	1	0	1	0	0	0	4	1	3	3	0	3	1	1	0
膵疾患	6	4	2	4	2	2	1	0	1	0	0	0	3	2	1	1	1	0	1	1	0
その他の消化器系	30	17	13	17	11	6	1	0	1	4	2	2	12	9	3	10	4	6	3	2	1
皮膚(計)	12	5	7	6	2	4	1	0	1	0	0	0	5	2	3	5	2	3	1	1	0
皮下組織感染	3	1	2	2	1	1	0	0	0	0	0	0	2	1	1	1	0	1	0	0	0
皮膚炎・湿疹	3	0	3	2	0	2	0	0	0	0	0	0	2	0	2	1	0	1	0	0	0
その他の皮膚	6	4	2	2	1	1	1	0	1	0	0	0	1	1	0	3	2	1	1	1	0

2-07表-5 疾病別業種別発生状況

	合計			一般船舶												漁船			その他		
	計			計			外航			内航(大手)			内航(その他)			計			計		
	計	職員	部員	計	職員	部員	計	職員	部員	計	職員	部員	計	職員	部員	計	職員	部員	計	職員	部員
筋骨格系(計)	80	46	34	47	32	15	3	0	3	10	5	5	34	27	7	21	5	16	12	9	3
多発関節障害	8	4	4	5	3	2	1	0	1	1	1	0	3	2	1	3	1	2	0	0	0
関節症	17	12	5	13	10	3	0	0	0	3	2	1	10	8	2	1	0	1	3	2	1
脊椎障害	0	0	0	0	0	0	0	0	0	0	0	0	0	0	0	0	0	0	0	0	0
椎間板障害	14	8	6	6	4	2	0	0	0	2	0	2	4	4	0	7	3	4	1	1	0
頸腕症候群	0	0	0	0	0	0	0	0	0	0	0	0	0	0	0	0	0	0	0	0	0
腰痛・坐骨神経痛	12	3	9	5	3	2	1	0	1	0	0	0	4	3	1	5	0	5	2	0	2
脊柱障害	8	6	2	4	3	1	0	0	0	0	0	0	4	3	1	2	1	1	2	2	0
肩の障害	1	1	0	1	1	0	0	0	0	0	0	0	1	1	0	0	0	0	0	0	0
骨の密度障害	0	0	0	0	0	0	0	0	0	0	0	0	0	0	0	0	0	0	0	0	0
その他の筋骨格系	20	12	8	13	8	5	1	0	1	4	2	2	8	6	2	3	0	3	4	4	0
尿路器系(計)	14	7	7	5	4	1	1	0	1	1	1	0	3	3	0	7	2	5	2	1	1
糸球体・腎尿細管	0	0	0	0	0	0	0	0	0	0	0	0	0	0	0	0	0	0	0	0	0
腎不全	2	1	1	1	1	0	0	0	0	0	0	0	1	1	0	1	0	1	0	0	0
結石	7	4	3	4	3	1	1	0	1	1	1	0	2	2	0	2	0	2	1	1	0
その他の尿路系	3	2	1	0	0	0	0	0	0	0	0	0	0	0	0	3	2	1	0	0	0
前立腺肥大	1	0	1	0	0	0	0	0	0	0	0	0	0	0	0	1	0	1	0	0	0
男性性器	1	0	1	0	0	0	0	0	0	0	0	0	0	0	0	0	0	0	1	0	1
月経障害	0	0	0	0	0	0	0	0	0	0	0	0	0	0	0	0	0	0	0	0	0
女性性器	0	0	0	0	0	0	0	0	0	0	0	0	0	0	0	0	0	0	0	0	0
妊娠分娩(計)	0	0	0	0	0	0	0	0	0	0	0	0	0	0	0	0	0	0	0	0	0
流産	0	0	0	0	0	0	0	0	0	0	0	0	0	0	0	0	0	0	0	0	0
妊娠中毒症	0	0	0	0	0	0	0	0	0	0	0	0	0	0	0	0	0	0	0	0	0
その他の妊娠	0	0	0	0	0	0	0	0	0	0	0	0	0	0	0	0	0	0	0	0	0
先天奇形(計)	0	0	0	0	0	0	0	0	0	0	0	0	0	0	0	0	0	0	0	0	0
心臓の先天奇形	0	0	0	0	0	0	0	0	0	0	0	0	0	0	0	0	0	0	0	0	0
その他の先天奇形、異常	0	0	0	0	0	0	0	0	0	0	0	0	0	0	0	0	0	0	0	0	0
その他	13	6	7	4	2	2	0	0	0	0	0	0	4	2	2	8	4	4	1	0	1
不明	6	2	4	1	1	0	0	0	0	0	0	0	1	1	0	4	0	4	1	1	0

2-08表-1 疾病別休業日数別発生状況

	合 計	3日	4～7日	8～29日	30～89日	90日以上	死 亡	不 明
合 計	1,562	22	364	943	145	71	12	5
感染症(計)	1,183	8	332	827	15	1	0	0
腸感染症	0	0	0	0	0	0	0	0
結核	1	0	0	0	1	0	0	0
性的感染症	0	0	0	0	0	0	0	0
皮膚ウイルス疾患	0	0	0	0	0	0	0	0
ウイルス肝炎	0	0	0	0	0	0	0	0
その他のウイルス	24	0	20	3	1	0	0	0
真菌症	0	0	0	0	0	0	0	0
感染症後遺症	3	0	0	2	1	0	0	0
その他の感染症	1,155	8	312	822	12	1	0	0
新生物(計)	37	0	0	8	16	12	0	1
胃の悪性新生物	0	0	0	0	0	0	0	0
腸の悪性新生物	4	0	0	1	0	2	0	1
直腸の悪性新生物	2	0	0	0	1	1	0	0
肝、胆管の悪性新生物	2	0	0	0	1	1	0	0
気管、肺の悪性新生物	8	0	0	0	6	2	0	0
乳房の悪性新生物	0	0	0	0	0	0	0	0
子宮の悪性新生物	0	0	0	0	0	0	0	0
悪性リンパ腫	3	0	0	1	0	2	0	0
白血病	0	0	0	0	0	0	0	0
悪性新生物	15	0	0	5	6	4	0	0
良性新生物	3	0	0	1	2	0	0	0
血液(計)	0	0	0	0	0	0	0	0
貧血	0	0	0	0	0	0	0	0
その他の血液	0	0	0	0	0	0	0	0
内分泌(計)	7	0	0	3	3	1	0	0
甲状腺	1	0	0	0	1	0	0	0
糖尿病	6	0	0	3	2	1	0	0
その他の内分泌	0	0	0	0	0	0	0	0
精神行動障害(計)	29	0	1	2	10	15	0	1
血管性認知症	0	0	0	0	0	0	0	0
物質使用精神行動障害	0	0	0	0	0	0	0	0
統合失調症	1	0	0	0	1	0	0	0
気分障害	15	0	0	0	4	10	0	1
神経症	3	0	1	1	1	0	0	0
その他の精神行動障害	10	0	0	1	4	5	0	0
神経系(計)	7	0	0	2	4	1	0	0
パーキンソン	0	0	0	0	0	0	0	0
アルツハイマー	0	0	0	0	0	0	0	0
てんかん	1	0	0	0	1	0	0	0
脳性麻痺	0	0	0	0	0	0	0	0
自律神経障害	0	0	0	0	0	0	0	0
その他の神経	6	0	0	2	3	1	0	0

注) インフルエンザは感染症(その他のウイルス)に分類
 新型コロナウイルス感染症は感染症(その他の感染症)に分類

2-08表-2 疾病別休業日数別発生状況

	合 計	3日	4～7日	8～29日	30～89日	90日以上	死 亡	不 明
眼・付属器(計)	13	0	1	6	5	1	0	0
結膜炎	0	0	0	0	0	0	0	0
白内障	3	0	0	2	1	0	0	0
屈折障害	0	0	0	0	0	0	0	0
その他の眼の疾患	10	0	1	4	4	1	0	0
耳・乳様突起(計)	3	0	0	2	1	0	0	0
外耳炎	0	0	0	0	0	0	0	0
その他の外耳疾患	0	0	0	0	0	0	0	0
中耳炎	0	0	0	0	0	0	0	0
その他の中耳・乳様突起	0	0	0	0	0	0	0	0
メニエール病	0	0	0	0	0	0	0	0
その他の内耳疾患	1	0	0	0	1	0	0	0
その他の耳疾患	2	0	0	2	0	0	0	0
循環器系(計)	65	3	1	12	24	17	7	1
高血圧	5	1	0	1	3	0	0	0
虚血性心疾患	13	0	0	2	6	4	1	0
その他の心疾患	6	0	0	0	3	1	1	1
くも膜下出血	3	1	0	0	1	0	1	0
脳内出血	5	0	0	0	0	3	2	0
脳梗塞	17	0	0	3	9	5	0	0
脳動脈硬化	0	0	0	0	0	0	0	0
その他の脳血管	2	0	0	0	1	1	0	0
動脈硬化	0	0	0	0	0	0	0	0
痔核	4	0	1	3	0	0	0	0
低血圧	0	0	0	0	0	0	0	0
その他の循環器系	10	1	0	3	1	3	2	0
呼吸器系(計)	32	3	11	12	4	2	0	0
急性鼻咽頭炎	10	1	6	3	0	0	0	0
急性咽頭、扁桃	5	1	3	1	0	0	0	0
その他の上気道感染	3	1	1	0	1	0	0	0
肺炎	7	0	0	4	2	1	0	0
気管、細気管支炎	1	0	0	1	0	0	0	0
アレルギー性鼻炎	0	0	0	0	0	0	0	0
慢性副鼻腔炎	1	0	0	0	1	0	0	0
その他の気管支炎	0	0	0	0	0	0	0	0
閉塞性肺疾患	0	0	0	0	0	0	0	0
喘息	0	0	0	0	0	0	0	0
その他の呼吸器系	5	0	1	3	0	1	0	0

2-08表-3 疾病別休業日数別発生状況

	合計	3日	4～7日	8～29日	30～89日	90日以上	死亡	不明
消化器系(計)	61	4	6	25	17	4	4	1
う蝕	0	0	0	0	0	0	0	0
歯肉、歯周疾患	2	0	0	0	2	0	0	0
歯及び支持組織	0	0	0	0	0	0	0	0
潰瘍	4	0	0	2	1	0	1	0
胃・腸炎	7	3	2	2	0	0	0	0
アルコール性肝疾患	0	0	0	0	0	0	0	0
慢性肝炎	1	1	0	0	0	0	0	0
肝硬変	0	0	0	0	0	0	0	0
その他の肝疾患	2	0	1	0	0	0	1	0
胆石症	9	0	1	4	2	2	0	0
膵疾患	6	0	0	3	2	1	0	0
その他の消化器系	30	0	2	14	10	1	2	1
皮膚(計)	12	0	4	6	2	0	0	0
皮下組織感染	3	0	2	1	0	0	0	0
皮膚炎・湿疹	3	0	1	1	1	0	0	0
その他の皮膚	6	0	1	4	1	0	0	0
筋骨格系(計)	80	3	3	24	35	15	0	0
多発関節障害	8	1	0	2	4	1	0	0
関節症	17	0	1	5	6	5	0	0
脊椎障害	0	0	0	0	0	0	0	0
椎間板障害	14	0	0	2	8	4	0	0
頸腕症候群	0	0	0	0	0	0	0	0
腰痛・坐骨神経痛	12	2	1	4	5	0	0	0
脊柱障害	8	0	0	1	4	3	0	0
肩の障害	1	0	0	0	1	0	0	0
骨の密度障害	0	0	0	0	0	0	0	0
その他の筋骨格系	20	0	1	10	7	2	0	0
尿路性器系(計)	14	0	3	5	4	2	0	0
糸球体・腎尿細管	0	0	0	0	0	0	0	0
腎不全	2	0	0	1	1	0	0	0
結石	7	0	3	4	0	0	0	0
その他の尿路系	3	0	0	0	1	2	0	0
前立腺肥大	1	0	0	0	1	0	0	0
男性性器	1	0	0	0	1	0	0	0
月経障害	0	0	0	0	0	0	0	0
女性性器	0	0	0	0	0	0	0	0
妊娠分娩(計)	0	0	0	0	0	0	0	0
流産	0	0	0	0	0	0	0	0
妊娠中毒症	0	0	0	0	0	0	0	0
その他の妊娠	0	0	0	0	0	0	0	0
先天奇形(計)	0	0	0	0	0	0	0	0
心臓の先天奇形	0	0	0	0	0	0	0	0
その他の先天奇形、異常	0	0	0	0	0	0	0	0
その他	13	1	2	7	3	0	0	0
不明	6	0	0	2	2	0	1	1

2-08表-1 疾病別休業日数別発生状況【一般船舶】

	合 計	3日	4～7日	8～29日	30～89日	90日以上	死 亡	不 明
合 計	839	6	173	525	80	48	6	1
感染症(計)	650	2	162	473	12	1	0	0
腸感染症	0	0	0	0	0	0	0	0
結核	0	0	0	0	0	0	0	0
性的感染症	0	0	0	0	0	0	0	0
皮膚ウイルス疾患	0	0	0	0	0	0	0	0
ウイルス肝炎	0	0	0	0	0	0	0	0
その他のウイルス	10	0	8	2	0	0	0	0
真菌症	0	0	0	0	0	0	0	0
感染症後遺症	3	0	0	2	1	0	0	0
その他の感染症	637	2	154	469	11	1	0	0
新生物(計)	18	0	0	4	7	7	0	0
胃の悪性新生物	0	0	0	0	0	0	0	0
腸の悪性新生物	2	0	0	1	0	1	0	0
直腸の悪性新生物	0	0	0	0	0	0	0	0
肝、胆管の悪性新生物	1	0	0	0	0	1	0	0
気管、肺の悪性新生物	3	0	0	0	2	1	0	0
乳房の悪性新生物	0	0	0	0	0	0	0	0
子宮の悪性新生物	0	0	0	0	0	0	0	0
悪性リンパ腫	2	0	0	0	0	2	0	0
白血病	0	0	0	0	0	0	0	0
悪性新生物	7	0	0	2	3	2	0	0
良性新生物	3	0	0	1	2	0	0	0
血液(計)	0	0	0	0	0	0	0	0
貧血	0	0	0	0	0	0	0	0
その他の血液	0	0	0	0	0	0	0	0
内分泌(計)	4	0	0	1	2	1	0	0
甲状腺	1	0	0	0	1	0	0	0
糖尿病	3	0	0	1	1	1	0	0
その他の内分泌	0	0	0	0	0	0	0	0
精神行動障害(計)	16	0	0	0	7	8	0	1
血管性認知症	0	0	0	0	0	0	0	0
物質使用精神行動障害	0	0	0	0	0	0	0	0
統合失調症	0	0	0	0	0	0	0	0
気分障害	9	0	0	0	3	5	0	1
神経症	1	0	0	0	1	0	0	0
その他の精神行動障害	6	0	0	0	3	3	0	0
神経系(計)	2	0	0	0	1	1	0	0
パーキンソン	0	0	0	0	0	0	0	0
アルツハイマー	0	0	0	0	0	0	0	0
てんかん	0	0	0	0	0	0	0	0
脳性麻痺	0	0	0	0	0	0	0	0
自律神経障害	0	0	0	0	0	0	0	0
その他の神経	2	0	0	0	1	1	0	0

注) インフルエンザは感染症(その他のウイルス)に分類
新型コロナウイルス感染症は感染症(その他の感染症)に分類

2-08表-2 疾病別休業日数別発生状況【一般船舶】

	合 計	3日	4～7日	8～29日	30～89日	90日以上	死 亡	不 明
眼・付属器(計)	6	0	0	4	1	1	0	0
結膜炎	0	0	0	0	0	0	0	0
白内障	1	0	0	1	0	0	0	0
屈折障害	0	0	0	0	0	0	0	0
その他の眼の疾患	5	0	0	3	1	1	0	0
耳・乳様突起(計)	1	0	0	0	1	0	0	0
外耳炎	0	0	0	0	0	0	0	0
その他の外耳疾患	0	0	0	0	0	0	0	0
中耳炎	0	0	0	0	0	0	0	0
その他の中耳・乳様突起	0	0	0	0	0	0	0	0
メニエール病	0	0	0	0	0	0	0	0
その他の内耳疾患	1	0	0	0	1	0	0	0
その他の耳疾患	0	0	0	0	0	0	0	0
循環器系(計)	38	1	0	8	14	12	3	0
高血圧	2	0	0	1	1	0	0	0
虚血性心疾患	5	0	0	1	2	2	0	0
その他の心疾患	4	0	0	0	2	1	1	0
くも膜下出血	3	1	0	0	1	0	1	0
脳内出血	3	0	0	0	0	2	1	0
脳梗塞	12	0	0	2	6	4	0	0
脳動脈硬化	0	0	0	0	0	0	0	0
その他の脳血管	2	0	0	0	1	1	0	0
動脈硬化	0	0	0	0	0	0	0	0
痔核	3	0	0	3	0	0	0	0
低血圧	0	0	0	0	0	0	0	0
その他の循環器系	4	0	0	1	1	2	0	0
呼吸器系(計)	9	0	3	3	2	1	0	0
急性鼻咽頭炎	1	0	1	0	0	0	0	0
急性咽頭、扁桃	2	0	1	1	0	0	0	0
その他の上気道感染	1	0	0	0	1	0	0	0
肺炎	2	0	0	0	1	1	0	0
気管、細気管支炎	0	0	0	0	0	0	0	0
アレルギー性鼻炎	0	0	0	0	0	0	0	0
慢性副鼻腔炎	0	0	0	0	0	0	0	0
その他の気管支炎	0	0	0	0	0	0	0	0
閉塞性肺疾患	0	0	0	0	0	0	0	0
喘息	0	0	0	0	0	0	0	0
その他の呼吸器系	3	0	1	2	0	0	0	0

2-08表-3 疾病別休業日数別発生状況【一般船舶】

	合 計	3日	4～7日	8～29日	30～89日	90日以上	死 亡	不 明
消化器系(計)	32	2	0	14	10	3	3	0
う蝕	0	0	0	0	0	0	0	0
歯肉、歯周疾患	1	0	0	0	1	0	0	0
歯及び支持組織	0	0	0	0	0	0	0	0
潰瘍	0	0	0	0	0	0	0	0
胃・腸炎	3	1	0	2	0	0	0	0
アルコール性肝疾患	0	0	0	0	0	0	0	0
慢性肝炎	1	1	0	0	0	0	0	0
肝硬変	0	0	0	0	0	0	0	0
その他の肝疾患	1	0	0	0	0	0	1	0
胆石症	5	0	0	2	2	1	0	0
膵疾患	4	0	0	2	1	1	0	0
その他の消化器系	17	0	0	8	6	1	2	0
皮膚(計)	6	0	2	4	0	0	0	0
皮下組織感染	2	0	1	1	0	0	0	0
皮膚炎・湿疹	2	0	1	1	0	0	0	0
その他の皮膚	2	0	0	2	0	0	0	0
筋骨格系(計)	47	1	3	11	19	13	0	0
多発関節障害	5	0	0	1	3	1	0	0
関節症	13	0	1	3	4	5	0	0
脊椎障害	0	0	0	0	0	0	0	0
椎間板障害	6	0	0	1	1	4	0	0
頸腕症候群	0	0	0	0	0	0	0	0
腰痛・坐骨神経痛	5	1	1	0	3	0	0	0
脊柱障害	4	0	0	1	1	2	0	0
肩の障害	1	0	0	0	1	0	0	0
骨の密度障害	0	0	0	0	0	0	0	0
その他の筋骨格系	13	0	1	5	6	1	0	0
尿路性器系(計)	5	0	3	2	0	0	0	0
糸球体・腎尿細管	0	0	0	0	0	0	0	0
腎不全	1	0	0	1	0	0	0	0
結石	4	0	3	1	0	0	0	0
その他の尿路系	0	0	0	0	0	0	0	0
前立腺肥大	0	0	0	0	0	0	0	0
男性性器	0	0	0	0	0	0	0	0
月経障害	0	0	0	0	0	0	0	0
女性性器	0	0	0	0	0	0	0	0
妊娠分娩(計)	0	0	0	0	0	0	0	0
流産	0	0	0	0	0	0	0	0
妊娠中毒症	0	0	0	0	0	0	0	0
その他の妊娠	0	0	0	0	0	0	0	0
先天奇形(計)	0	0	0	0	0	0	0	0
心臓の先天奇形	0	0	0	0	0	0	0	0
その他の先天奇形、異常	0	0	0	0	0	0	0	0
その他	4	0	0	1	3	0	0	0
不明	1	0	0	0	1	0	0	0

2-08表-1 疾病別休業日数別発生状況【漁 船】

	合 計	3日	4～7日	8～29日	30～89日	90日以上	死 亡	不 明
合 計	368	10	114	181	42	14	3	4
感染症(計)	239	3	97	136	3	0	0	0
腸感染症	0	0	0	0	0	0	0	0
結核	1	0	0	0	1	0	0	0
性的感染症	0	0	0	0	0	0	0	0
皮膚ウイルス疾患	0	0	0	0	0	0	0	0
ウイルス肝炎	0	0	0	0	0	0	0	0
その他のウイルス	6	0	5	0	1	0	0	0
真菌症	0	0	0	0	0	0	0	0
感染症後遺症	0	0	0	0	0	0	0	0
その他の感染症	232	3	92	136	1	0	0	0
新生物(計)	10	0	0	1	4	4	0	1
胃の悪性新生物	0	0	0	0	0	0	0	0
腸の悪性新生物	2	0	0	0	0	1	0	1
直腸の悪性新生物	0	0	0	0	0	0	0	0
肝、胆管の悪性新生物	1	0	0	0	1	0	0	0
気管、肺の悪性新生物	3	0	0	0	2	1	0	0
乳房の悪性新生物	0	0	0	0	0	0	0	0
子宮の悪性新生物	0	0	0	0	0	0	0	0
悪性リンパ腫	0	0	0	0	0	0	0	0
白血病	0	0	0	0	0	0	0	0
悪性新生物	4	0	0	1	1	2	0	0
良性新生物	0	0	0	0	0	0	0	0
血液(計)	0	0	0	0	0	0	0	0
貧血	0	0	0	0	0	0	0	0
その他の血液	0	0	0	0	0	0	0	0
内分泌(計)	2	0	0	1	1	0	0	0
甲状腺	0	0	0	0	0	0	0	0
糖尿病	2	0	0	1	1	0	0	0
その他の内分泌	0	0	0	0	0	0	0	0
精神行動障害(計)	6	0	0	1	3	2	0	0
血管性認知症	0	0	0	0	0	0	0	0
物質使用精神行動障害	0	0	0	0	0	0	0	0
統合失調症	1	0	0	0	1	0	0	0
気分障害	2	0	0	0	1	1	0	0
神経症	0	0	0	0	0	0	0	0
その他の精神行動障害	3	0	0	1	1	1	0	0
神経系(計)	2	0	0	2	0	0	0	0
パーキンソン	0	0	0	0	0	0	0	0
アルツハイマー	0	0	0	0	0	0	0	0
てんかん	0	0	0	0	0	0	0	0
脳性麻痺	0	0	0	0	0	0	0	0
自律神経障害	0	0	0	0	0	0	0	0
その他の神経	2	0	0	2	0	0	0	0

注) インフルエンザは感染症(その他のウイルス)に分類
 新型コロナウイルス感染症は感染症(その他の感染症)に分類

2-08表-2 疾病別休業日数別発生状況【漁 船】

	合 計	3日	4～7日	8～29日	30～89日	90日以上	死 亡	不 明
眼・付属器(計)	5	0	1	1	3	0	0	0
結膜炎	0	0	0	0	0	0	0	0
白内障	1	0	0	0	1	0	0	0
屈折障害	0	0	0	0	0	0	0	0
その他の眼の疾患	4	0	1	1	2	0	0	0
耳・乳様突起(計)	2	0	0	2	0	0	0	0
外耳炎	0	0	0	0	0	0	0	0
その他の外耳疾患	0	0	0	0	0	0	0	0
中耳炎	0	0	0	0	0	0	0	0
その他の中耳・乳様突起	0	0	0	0	0	0	0	0
メニエール病	0	0	0	0	0	0	0	0
その他の内耳疾患	0	0	0	0	0	0	0	0
その他の耳疾患	2	0	0	2	0	0	0	0
循環器系(計)	19	2	1	3	7	4	1	1
高血圧	2	1	0	0	1	0	0	0
虚血性心疾患	6	0	0	1	3	2	0	0
その他の心疾患	1	0	0	0	0	0	0	1
くも膜下出血	0	0	0	0	0	0	0	0
脳内出血	1	0	0	0	0	1	0	0
脳梗塞	4	0	0	1	3	0	0	0
脳動脈硬化	0	0	0	0	0	0	0	0
その他の脳血管	0	0	0	0	0	0	0	0
動脈硬化	0	0	0	0	0	0	0	0
痔核	1	0	1	0	0	0	0	0
低血圧	0	0	0	0	0	0	0	0
その他の循環器系	4	1	0	1	0	1	1	0
呼吸器系(計)	15	1	7	7	0	0	0	0
急性鼻咽頭炎	8	1	4	3	0	0	0	0
急性咽頭、扁桃	2	0	2	0	0	0	0	0
その他の上気道感染	1	0	1	0	0	0	0	0
肺炎	3	0	0	3	0	0	0	0
気管、細気管支炎	1	0	0	1	0	0	0	0
アレルギー性鼻炎	0	0	0	0	0	0	0	0
慢性副鼻腔炎	0	0	0	0	0	0	0	0
その他の気管支炎	0	0	0	0	0	0	0	0
閉塞性肺疾患	0	0	0	0	0	0	0	0
喘息	0	0	0	0	0	0	0	0
その他の呼吸器系	0	0	0	0	0	0	0	0

2-08表-3 疾病別休業日数別発生状況【漁船】

	合計	3日	4～7日	8～29日	30～89日	90日以上	死亡	不明
消化器系(計)	23	2	4	9	5	1	1	1
う蝕	0	0	0	0	0	0	0	0
歯肉、歯周疾患	0	0	0	0	0	0	0	0
歯及び支持組織	0	0	0	0	0	0	0	0
潰瘍	4	0	0	2	1	0	1	0
胃・腸炎	4	2	2	0	0	0	0	0
アルコール性肝疾患	0	0	0	0	0	0	0	0
慢性肝炎	0	0	0	0	0	0	0	0
肝硬変	0	0	0	0	0	0	0	0
その他の肝疾患	1	0	1	0	0	0	0	0
胆石症	3	0	0	2	0	1	0	0
膵疾患	1	0	0	0	1	0	0	0
その他の消化器系	10	0	1	5	3	0	0	1
皮膚(計)	5	0	2	2	1	0	0	0
皮下組織感染	1	0	1	0	0	0	0	0
皮膚炎・湿疹	1	0	0	0	1	0	0	0
その他の皮膚	3	0	1	2	0	0	0	0
筋骨格系(計)	21	1	0	8	11	1	0	0
多発関節障害	3	1	0	1	1	0	0	0
関節症	1	0	0	1	0	0	0	0
脊椎障害	0	0	0	0	0	0	0	0
椎間板障害	7	0	0	0	7	0	0	0
頸腕症候群	0	0	0	0	0	0	0	0
腰痛・坐骨神経痛	5	0	0	4	1	0	0	0
脊柱障害	2	0	0	0	1	1	0	0
肩の障害	0	0	0	0	0	0	0	0
骨の密度障害	0	0	0	0	0	0	0	0
その他の筋骨格系	3	0	0	2	1	0	0	0
尿路性器系(計)	7	0	0	2	3	2	0	0
糸球体・腎尿細管	0	0	0	0	0	0	0	0
腎不全	1	0	0	0	1	0	0	0
結石	2	0	0	2	0	0	0	0
その他の尿路系	3	0	0	0	1	2	0	0
前立腺肥大	1	0	0	0	1	0	0	0
男性性器	0	0	0	0	0	0	0	0
月経障害	0	0	0	0	0	0	0	0
女性性器	0	0	0	0	0	0	0	0
妊娠分娩(計)	0	0	0	0	0	0	0	0
流産	0	0	0	0	0	0	0	0
妊娠中毒症	0	0	0	0	0	0	0	0
その他の妊娠	0	0	0	0	0	0	0	0
先天奇形(計)	0	0	0	0	0	0	0	0
心臓の先天奇形	0	0	0	0	0	0	0	0
その他の先天奇形、異常	0	0	0	0	0	0	0	0
その他	8	1	2	5	0	0	0	0
不明	4	0	0	1	1	0	1	1

2-08表-1 疾病別休業日数別発生状況【その他】

	合 計	3日	4～7日	8～29日	30～89日	90日以上	死 亡	不 明
合 計	355	6	77	237	23	9	3	0
感染症(計)	294	3	73	218	0	0	0	0
腸感染症	0	0	0	0	0	0	0	0
結核	0	0	0	0	0	0	0	0
性的感染症	0	0	0	0	0	0	0	0
皮膚ウイルス疾患	0	0	0	0	0	0	0	0
ウイルス肝炎	0	0	0	0	0	0	0	0
その他のウイルス	8	0	7	1	0	0	0	0
真菌症	0	0	0	0	0	0	0	0
感染症後遺症	0	0	0	0	0	0	0	0
その他の感染症	286	3	66	217	0	0	0	0
新生物(計)	9	0	0	3	5	1	0	0
胃の悪性新生物	0	0	0	0	0	0	0	0
腸の悪性新生物	0	0	0	0	0	0	0	0
直腸の悪性新生物	2	0	0	0	1	1	0	0
肝、胆管の悪性新生物	0	0	0	0	0	0	0	0
気管、肺の悪性新生物	2	0	0	0	2	0	0	0
乳房の悪性新生物	0	0	0	0	0	0	0	0
子宮の悪性新生物	0	0	0	0	0	0	0	0
悪性リンパ腫	1	0	0	1	0	0	0	0
白血病	0	0	0	0	0	0	0	0
悪性新生物	4	0	0	2	2	0	0	0
良性新生物	0	0	0	0	0	0	0	0
血液(計)	0	0	0	0	0	0	0	0
貧血	0	0	0	0	0	0	0	0
その他の血液	0	0	0	0	0	0	0	0
内分泌(計)	1	0	0	1	0	0	0	0
甲状腺	0	0	0	0	0	0	0	0
糖尿病	1	0	0	1	0	0	0	0
その他の内分泌	0	0	0	0	0	0	0	0
精神行動障害(計)	7	0	1	1	0	5	0	0
血管性認知症	0	0	0	0	0	0	0	0
物質使用精神行動障害	0	0	0	0	0	0	0	0
統合失調症	0	0	0	0	0	0	0	0
気分障害	4	0	0	0	0	4	0	0
神経症	2	0	1	1	0	0	0	0
その他の精神行動障害	1	0	0	0	0	1	0	0
神経系(計)	3	0	0	0	3	0	0	0
パーキンソン	0	0	0	0	0	0	0	0
アルツハイマー	0	0	0	0	0	0	0	0
てんかん	1	0	0	0	1	0	0	0
脳性麻痺	0	0	0	0	0	0	0	0
自律神経障害	0	0	0	0	0	0	0	0
その他の神経	2	0	0	0	2	0	0	0

注) インフルエンザは感染症(その他のウイルス)に分類

新型コロナウイルス感染症は感染症(その他の感染症)に分類

2-08表-2 疾病別休業日数別発生状況【その他】

	合 計	3日	4～7日	8～29日	30～89日	90日以上	死 亡	不 明
眼・付属器(計)	2	0	0	1	1	0	0	0
結膜炎	0	0	0	0	0	0	0	0
白内障	1	0	0	1	0	0	0	0
屈折障害	0	0	0	0	0	0	0	0
その他の眼の疾患	1	0	0	0	1	0	0	0
耳・乳様突起(計)	0	0	0	0	0	0	0	0
外耳炎	0	0	0	0	0	0	0	0
その他の外耳疾患	0	0	0	0	0	0	0	0
中耳炎	0	0	0	0	0	0	0	0
その他の中耳・乳様突起	0	0	0	0	0	0	0	0
メニエール病	0	0	0	0	0	0	0	0
その他の内耳疾患	0	0	0	0	0	0	0	0
その他の耳疾患	0	0	0	0	0	0	0	0
循環器系(計)	8	0	0	1	3	1	3	0
高血圧	1	0	0	0	1	0	0	0
虚血性心疾患	2	0	0	0	1	0	1	0
その他の心疾患	1	0	0	0	1	0	0	0
くも膜下出血	0	0	0	0	0	0	0	0
脳内出血	1	0	0	0	0	0	1	0
脳梗塞	1	0	0	0	0	1	0	0
脳動脈硬化	0	0	0	0	0	0	0	0
その他の脳血管	0	0	0	0	0	0	0	0
動脈硬化	0	0	0	0	0	0	0	0
痔核	0	0	0	0	0	0	0	0
低血圧	0	0	0	0	0	0	0	0
その他の循環器系	2	0	0	1	0	0	1	0
呼吸器系(計)	8	2	1	2	2	1	0	0
急性鼻咽頭炎	1	0	1	0	0	0	0	0
急性咽頭、扁桃	1	1	0	0	0	0	0	0
その他の上気道感染	1	1	0	0	0	0	0	0
肺炎	2	0	0	1	1	0	0	0
気管、細気管支炎	0	0	0	0	0	0	0	0
アレルギー性鼻炎	0	0	0	0	0	0	0	0
慢性副鼻腔炎	1	0	0	0	1	0	0	0
その他の気管支炎	0	0	0	0	0	0	0	0
閉塞性肺疾患	0	0	0	0	0	0	0	0
喘息	0	0	0	0	0	0	0	0
その他の呼吸器系	2	0	0	1	0	1	0	0

2-08表-3 疾病別休業日数別発生状況【その他】

	合 計	3日	4～7日	8～29日	30～89日	90日以上	死 亡	不 明
消化器系(計)	6	0	2	2	2	0	0	0
う蝕	0	0	0	0	0	0	0	0
歯肉、歯周疾患	1	0	0	0	1	0	0	0
歯及び支持組織	0	0	0	0	0	0	0	0
潰瘍	0	0	0	0	0	0	0	0
胃・腸炎	0	0	0	0	0	0	0	0
アルコール性肝疾患	0	0	0	0	0	0	0	0
慢性肝炎	0	0	0	0	0	0	0	0
肝硬変	0	0	0	0	0	0	0	0
その他の肝疾患	0	0	0	0	0	0	0	0
胆石症	1	0	1	0	0	0	0	0
膵疾患	1	0	0	1	0	0	0	0
その他の消化器系	3	0	1	1	1	0	0	0
皮膚(計)	1	0	0	0	1	0	0	0
皮下組織感染	0	0	0	0	0	0	0	0
皮膚炎・湿疹	0	0	0	0	0	0	0	0
その他の皮膚	1	0	0	0	1	0	0	0
筋骨格系(計)	12	1	0	5	5	1	0	0
多発関節障害	0	0	0	0	0	0	0	0
関節症	3	0	0	1	2	0	0	0
脊椎障害	0	0	0	0	0	0	0	0
椎間板障害	1	0	0	1	0	0	0	0
頸腕症候群	0	0	0	0	0	0	0	0
腰痛・坐骨神経痛	2	1	0	0	1	0	0	0
脊柱障害	2	0	0	0	2	0	0	0
肩の障害	0	0	0	0	0	0	0	0
骨の密度障害	0	0	0	0	0	0	0	0
その他の筋骨格系	4	0	0	3	0	1	0	0
尿路性器系(計)	2	0	0	1	1	0	0	0
糸球体・腎尿細管	0	0	0	0	0	0	0	0
腎不全	0	0	0	0	0	0	0	0
結石	1	0	0	1	0	0	0	0
その他の尿路系	0	0	0	0	0	0	0	0
前立腺肥大	0	0	0	0	0	0	0	0
男性性器	1	0	0	0	1	0	0	0
月経障害	0	0	0	0	0	0	0	0
女性性器	0	0	0	0	0	0	0	0
妊娠分娩(計)	0	0	0	0	0	0	0	0
流産	0	0	0	0	0	0	0	0
妊娠中毒症	0	0	0	0	0	0	0	0
その他の妊娠	0	0	0	0	0	0	0	0
先天奇形(計)	0	0	0	0	0	0	0	0
心臓の先天奇形	0	0	0	0	0	0	0	0
その他の先天奇形、異常	0	0	0	0	0	0	0	0
その他	1	0	0	1	0	0	0	0
不明	1	0	0	1	0	0	0	0

2-09表-1 疾病別年齢階層別発生状況

	合計	～19歳	20～24歳	25～29歳	30～34歳	35～39歳	40～44歳	45～49歳	50～54歳	55～59歳	60歳以上	不明
合計	1,562	15	175	182	183	180	154	148	132	155	236	2
感染症(計)	1,183	11	151	158	154	161	130	120	87	94	115	2
腸感染症	0	0	0	0	0	0	0	0	0	0	0	0
結核	1	1	0	0	0	0	0	0	0	0	0	0
性的感染症	0	0	0	0	0	0	0	0	0	0	0	0
皮膚ウイルス疾患	0	0	0	0	0	0	0	0	0	0	0	0
ウイルス肝炎	0	0	0	0	0	0	0	0	0	0	0	0
その他のウイルス	24	0	4	2	6	3	1	1	4	1	1	1
真菌症	0	0	0	0	0	0	0	0	0	0	0	0
感染症後遺症	3	0	2	0	0	1	0	0	0	0	0	0
その他の感染症	1,155	10	145	156	148	157	129	119	83	93	114	1
新生物(計)	37	0	0	1	1	0	1	3	8	5	18	0
胃の悪性新生物	0	0	0	0	0	0	0	0	0	0	0	0
腸の悪性新生物	4	0	0	0	0	0	1	0	2	1	0	0
直腸の悪性新生物	2	0	0	0	0	0	0	1	0	0	1	0
肝、胆管の悪性新生物	2	0	0	0	0	0	0	0	0	0	2	0
気管、肺の悪性新生物	8	0	0	0	1	0	0	0	1	1	5	0
乳房の悪性新生物	0	0	0	0	0	0	0	0	0	0	0	0
子宮の悪性新生物	0	0	0	0	0	0	0	0	0	0	0	0
悪性リンパ腫	3	0	0	0	0	0	0	0	1	2	0	0
白血病	0	0	0	0	0	0	0	0	0	0	0	0
悪性新生物	15	0	0	0	0	0	0	2	2	1	10	0
良性新生物	3	0	0	1	0	0	0	0	2	0	0	0
血液(計)	0	0	0	0	0	0	0	0	0	0	0	0
貧血	0	0	0	0	0	0	0	0	0	0	0	0
その他の血液	0	0	0	0	0	0	0	0	0	0	0	0
内分泌(計)	7	0	1	1	0	0	1	0	0	4	0	0
甲状腺	1	0	0	0	0	0	1	0	0	0	0	0
糖尿病	6	0	1	1	0	0	0	0	0	4	0	0
その他の内分泌	0	0	0	0	0	0	0	0	0	0	0	0
精神行動障害(計)	29	1	6	3	4	6	2	3	3	1	0	0
血管性認知症	0	0	0	0	0	0	0	0	0	0	0	0
物質使用精神行動障害	0	0	0	0	0	0	0	0	0	0	0	0
統合失調症	1	0	0	0	0	0	1	0	0	0	0	0
気分障害	15	1	2	1	2	3	0	2	3	1	0	0
神経症	3	0	2	0	1	0	0	0	0	0	0	0
その他の精神行動障害	10	0	2	2	1	3	1	1	0	0	0	0
神経系(計)	7	0	0	1	1	2	0	1	0	2	0	0
パーキンソン	0	0	0	0	0	0	0	0	0	0	0	0
アルツハイマー	0	0	0	0	0	0	0	0	0	0	0	0
てんかん	1	0	0	0	0	0	0	0	0	1	0	0
脳性麻痺	0	0	0	0	0	0	0	0	0	0	0	0
自律神経障害	0	0	0	0	0	0	0	0	0	0	0	0
その他の神経	6	0	0	1	1	2	0	1	0	1	0	0

注) インフルエンザは感染症(その他のウイルス)に分類
新型コロナウイルス感染症は感染症(その他の感染症)に分類

2-09表-2 疾病別年齢階層別発生状況

	合計	～19歳	20～24歳	25～29歳	30～34歳	35～39歳	40～44歳	45～49歳	50～54歳	55～59歳	60歳以上	不明
眼・付属器(計)	13	0	1	0	1	0	0	1	4	0	6	0
結膜炎	0	0	0	0	0	0	0	0	0	0	0	0
白内障	3	0	0	0	0	0	0	0	0	0	3	0
屈折障害	0	0	0	0	0	0	0	0	0	0	0	0
その他の眼の疾患	10	0	1	0	1	0	0	1	4	0	3	0
耳・乳様突起(計)	3	0	0	1	0	0	2	0	0	0	0	0
外耳炎	0	0	0	0	0	0	0	0	0	0	0	0
その他の外耳疾患	0	0	0	0	0	0	0	0	0	0	0	0
中耳炎	0	0	0	0	0	0	0	0	0	0	0	0
その他の中耳・乳様突起	0	0	0	0	0	0	0	0	0	0	0	0
メニエール病	0	0	0	0	0	0	0	0	0	0	0	0
その他の内耳疾患	1	0	0	0	0	0	1	0	0	0	0	0
その他の耳疾患	2	0	0	1	0	0	1	0	0	0	0	0
循環器系(計)	65	0	0	1	2	1	4	5	7	14	31	0
高血圧	5	0	0	0	0	0	1	0	0	2	2	0
虚血性心疾患	13	0	0	0	0	0	1	0	1	2	9	0
その他の心疾患	6	0	0	0	0	0	0	0	0	2	4	0
くも膜下出血	3	0	0	0	0	0	1	0	0	1	1	0
脳内出血	5	0	0	0	0	1	0	0	0	1	3	0
脳梗塞	17	0	0	0	0	0	0	1	4	3	9	0
脳動脈硬化	0	0	0	0	0	0	0	0	0	0	0	0
その他の脳血管	2	0	0	0	0	0	0	0	1	0	1	0
動脈硬化	0	0	0	0	0	0	0	0	0	0	0	0
痔核	4	0	0	1	2	0	0	0	1	0	0	0
低血圧	0	0	0	0	0	0	0	0	0	0	0	0
その他の循環器系	10	0	0	0	0	0	1	4	0	3	2	0
呼吸器系(計)	32	1	7	3	1	2	2	0	4	3	9	0
急性鼻咽頭炎	10	1	2	0	0	1	2	0	2	1	1	0
急性咽頭、扁桃	5	0	2	1	1	0	0	0	1	0	0	0
その他の上気道感染	3	0	2	0	0	0	0	0	0	1	0	0
肺炎	7	0	0	0	0	1	0	0	0	1	5	0
気管、細気管支炎	1	0	0	0	0	0	0	0	0	0	1	0
アレルギー性鼻炎	0	0	0	0	0	0	0	0	0	0	0	0
慢性副鼻腔炎	1	0	0	0	0	0	0	0	0	0	1	0
その他の気管支炎	0	0	0	0	0	0	0	0	0	0	0	0
閉塞性肺疾患	0	0	0	0	0	0	0	0	0	0	0	0
喘息	0	0	0	0	0	0	0	0	0	0	0	0
その他の呼吸器系	5	0	1	2	0	0	0	0	1	0	1	0

2-09表-3 疾病別年齢階層別発生状況

	合計	～19歳	20～24歳	25～29歳	30～34歳	35～39歳	40～44歳	45～49歳	50～54歳	55～59歳	60歳以上	不明
消化器系(計)	61	0	2	3	9	4	3	4	6	8	22	0
う蝕	0	0	0	0	0	0	0	0	0	0	0	0
歯肉、歯周疾患	2	0	0	0	0	0	0	0	0	2	0	0
歯及び支持組織	0	0	0	0	0	0	0	0	0	0	0	0
潰瘍	4	0	0	0	0	0	0	0	1	0	3	0
胃・腸炎	7	0	1	1	3	0	0	1	0	0	1	0
アルコール性肝疾患	0	0	0	0	0	0	0	0	0	0	0	0
慢性肝炎	1	0	0	0	0	0	0	1	0	0	0	0
肝硬変	0	0	0	0	0	0	0	0	0	0	0	0
その他の肝疾患	2	0	0	0	0	0	0	0	1	0	1	0
胆石症	9	0	0	1	0	0	1	0	2	3	2	0
膵疾患	6	0	0	0	2	2	0	0	0	1	1	0
その他の消化器系	30	0	1	1	4	2	2	2	2	2	14	0
皮膚(計)	12	0	2	1	1	0	1	1	0	2	4	0
皮下組織感染	3	0	1	0	0	0	1	0	0	0	1	0
皮膚炎・湿疹	3	0	1	0	0	0	0	0	0	0	2	0
その他の皮膚	6	0	0	1	1	0	0	1	0	2	1	0
筋骨格系(計)	80	1	2	7	5	3	3	6	10	18	25	0
多発関節障害	8	0	0	0	1	0	0	0	1	1	5	0
関節症	17	0	0	3	0	1	0	2	1	4	6	0
脊椎障害	0	0	0	0	0	0	0	0	0	0	0	0
椎間板障害	14	0	1	1	2	0	0	0	5	3	2	0
頸腕症候群	0	0	0	0	0	0	0	0	0	0	0	0
腰痛・坐骨神経痛	12	0	1	2	0	1	1	3	0	4	0	0
脊柱障害	8	1	0	0	0	1	0	0	1	0	5	0
肩の障害	1	0	0	0	0	0	0	0	0	0	1	0
骨の密度障害	0	0	0	0	0	0	0	0	0	0	0	0
その他の筋骨格系	20	0	0	1	2	0	2	1	2	6	6	0
尿路性器系(計)	14	0	0	1	1	1	3	2	1	2	3	0
糸球体・腎尿細管	0	0	0	0	0	0	0	0	0	0	0	0
腎不全	2	0	0	0	0	0	0	0	0	0	2	0
結石	7	0	0	1	1	1	1	2	1	0	0	0
その他の尿路系	3	0	0	0	0	0	1	0	0	1	1	0
前立腺肥大	1	0	0	0	0	0	1	0	0	0	0	0
男性性器	1	0	0	0	0	0	0	0	0	1	0	0
月経障害	0	0	0	0	0	0	0	0	0	0	0	0
女性性器	0	0	0	0	0	0	0	0	0	0	0	0
妊娠分娩(計)	0	0	0	0	0	0	0	0	0	0	0	0
流産	0	0	0	0	0	0	0	0	0	0	0	0
妊娠中毒症	0	0	0	0	0	0	0	0	0	0	0	0
その他の妊娠	0	0	0	0	0	0	0	0	0	0	0	0
先天奇形(計)	0	0	0	0	0	0	0	0	0	0	0	0
心臓の先天奇形	0	0	0	0	0	0	0	0	0	0	0	0
その他の先天奇形、異常	0	0	0	0	0	0	0	0	0	0	0	0
その他	13	1	3	1	2	0	1	1	1	1	2	0
不明	6	0	0	0	1	0	1	1	1	1	1	0

2-09表-1 疾病別年齢階層別発生状況【一般船舶】

	合計	～19歳	20～24歳	25～29歳	30～34歳	35～39歳	40～44歳	45～49歳	50～54歳	55～59歳	60歳以上	不明
合計	839	5	92	135	92	92	72	86	81	83	99	2
感染症(計)	650	4	83	116	81	82	62	74	50	52	44	2
腸感染症	0	0	0	0	0	0	0	0	0	0	0	0
結核	0	0	0	0	0	0	0	0	0	0	0	0
性的感染症	0	0	0	0	0	0	0	0	0	0	0	0
皮膚ウイルス疾患	0	0	0	0	0	0	0	0	0	0	0	0
ウイルス肝炎	0	0	0	0	0	0	0	0	0	0	0	0
その他のウイルス	10	0	2	1	1	2	0	0	3	0	0	1
真菌症	0	0	0	0	0	0	0	0	0	0	0	0
感染症後遺症	3	0	2	0	0	1	0	0	0	0	0	0
その他の感染症	637	4	79	115	80	79	62	74	47	52	44	1
新生物(計)	18	0	0	1	0	0	1	2	6	2	6	0
胃の悪性新生物	0	0	0	0	0	0	0	0	0	0	0	0
腸の悪性新生物	2	0	0	0	0	0	1	0	1	0	0	0
直腸の悪性新生物	0	0	0	0	0	0	0	0	0	0	0	0
肝、胆管の悪性新生物	1	0	0	0	0	0	0	0	0	0	1	0
気管、肺の悪性新生物	3	0	0	0	0	0	0	0	1	0	2	0
乳房の悪性新生物	0	0	0	0	0	0	0	0	0	0	0	0
子宮の悪性新生物	0	0	0	0	0	0	0	0	0	0	0	0
悪性リンパ腫	2	0	0	0	0	0	0	0	1	1	0	0
白血病	0	0	0	0	0	0	0	0	0	0	0	0
悪性新生物	7	0	0	0	0	0	0	2	1	1	3	0
良性新生物	3	0	0	1	0	0	0	0	2	0	0	0
血液(計)	0	0	0	0	0	0	0	0	0	0	0	0
貧血	0	0	0	0	0	0	0	0	0	0	0	0
その他の血液	0	0	0	0	0	0	0	0	0	0	0	0
内分泌(計)	4	0	0	1	0	0	1	0	0	2	0	0
甲状腺	1	0	0	0	0	0	1	0	0	0	0	0
糖尿病	3	0	0	1	0	0	0	0	0	2	0	0
その他の内分泌	0	0	0	0	0	0	0	0	0	0	0	0
精神行動障害(計)	16	1	5	3	1	2	0	1	3	0	0	0
血管性認知症	0	0	0	0	0	0	0	0	0	0	0	0
物質使用精神行動障害	0	0	0	0	0	0	0	0	0	0	0	0
統合失調症	0	0	0	0	0	0	0	0	0	0	0	0
気分障害	9	1	2	1	0	1	0	1	3	0	0	0
神経症	1	0	1	0	0	0	0	0	0	0	0	0
その他の精神行動障害	6	0	2	2	1	1	0	0	0	0	0	0
神経系(計)	2	0	0	1	0	0	0	0	0	1	0	0
パーキンソン	0	0	0	0	0	0	0	0	0	0	0	0
アルツハイマー	0	0	0	0	0	0	0	0	0	0	0	0
てんかん	0	0	0	0	0	0	0	0	0	0	0	0
脳性麻痺	0	0	0	0	0	0	0	0	0	0	0	0
自律神経障害	0	0	0	0	0	0	0	0	0	0	0	0
その他の神経	2	0	0	1	0	0	0	0	0	1	0	0

注) インフルエンザは感染症(その他のウイルス)に分類
 新型コロナウイルス感染症は感染症(その他の感染症)に分類

2-09表-2 疾病別年齢階層別発生状況【一般船舶】

	合計	～19歳	20～24歳	25～29歳	30～34歳	35～39歳	40～44歳	45～49歳	50～54歳	55～59歳	60歳以上	不明
眼・付属器(計)	6	0	0	0	1	0	0	0	3	0	2	0
結膜炎	0	0	0	0	0	0	0	0	0	0	0	0
白内障	1	0	0	0	0	0	0	0	0	0	1	0
屈折障害	0	0	0	0	0	0	0	0	0	0	0	0
その他の眼の疾患	5	0	0	0	1	0	0	0	3	0	1	0
耳・乳様突起(計)	1	0	0	0	0	0	1	0	0	0	0	0
外耳炎	0	0	0	0	0	0	0	0	0	0	0	0
その他の外耳疾患	0	0	0	0	0	0	0	0	0	0	0	0
中耳炎	0	0	0	0	0	0	0	0	0	0	0	0
その他の中耳・乳様突起	0	0	0	0	0	0	0	0	0	0	0	0
メニエール病	0	0	0	0	0	0	0	0	0	0	0	0
その他の内耳疾患	1	0	0	0	0	0	1	0	0	0	0	0
その他の耳疾患	0	0	0	0	0	0	0	0	0	0	0	0
循環器系(計)	38	0	0	1	1	1	2	3	7	7	16	0
高血圧	2	0	0	0	0	0	1	0	0	0	1	0
虚血性心疾患	5	0	0	0	0	0	0	0	1	1	3	0
その他の心疾患	4	0	0	0	0	0	0	0	0	1	3	0
くも膜下出血	3	0	0	0	0	0	1	0	0	1	1	0
脳内出血	3	0	0	0	0	1	0	0	0	1	1	0
脳梗塞	12	0	0	0	0	0	0	1	4	1	6	0
脳動脈硬化	0	0	0	0	0	0	0	0	0	0	0	0
その他の脳血管	2	0	0	0	0	0	0	0	1	0	1	0
動脈硬化	0	0	0	0	0	0	0	0	0	0	0	0
痔核	3	0	0	1	1	0	0	0	1	0	0	0
低血圧	0	0	0	0	0	0	0	0	0	0	0	0
その他の循環器系	4	0	0	0	0	0	0	2	0	2	0	0
呼吸器系(計)	9	0	2	3	0	0	0	0	1	0	3	0
急性鼻咽頭炎	1	0	0	0	0	0	0	0	0	0	1	0
急性咽頭、扁桃	2	0	1	1	0	0	0	0	0	0	0	0
その他の上気道感染	1	0	1	0	0	0	0	0	0	0	0	0
肺炎	2	0	0	0	0	0	0	0	0	0	2	0
気管、細気管支炎	0	0	0	0	0	0	0	0	0	0	0	0
アレルギー性鼻炎	0	0	0	0	0	0	0	0	0	0	0	0
慢性副鼻腔炎	0	0	0	0	0	0	0	0	0	0	0	0
その他の気管支炎	0	0	0	0	0	0	0	0	0	0	0	0
閉塞性肺疾患	0	0	0	0	0	0	0	0	0	0	0	0
喘息	0	0	0	0	0	0	0	0	0	0	0	0
その他の呼吸器系	3	0	0	2	0	0	0	0	1	0	0	0

2-09表-3 疾病別年齢階層別発生状況【一般船舶】

	合計	～19歳	20～24歳	25～29歳	30～34歳	35～39歳	40～44歳	45～49歳	50～54歳	55～59歳	60歳以上	不明
消化器系(計)	32	0	0	3	3	4	1	3	3	5	10	0
う蝕	0	0	0	0	0	0	0	0	0	0	0	0
歯肉、歯周疾患	1	0	0	0	0	0	0	0	0	1	0	0
歯及び支持組織	0	0	0	0	0	0	0	0	0	0	0	0
潰瘍	0	0	0	0	0	0	0	0	0	0	0	0
胃・腸炎	3	0	0	1	1	0	0	1	0	0	0	0
アルコール性肝疾患	0	0	0	0	0	0	0	0	0	0	0	0
慢性肝炎	1	0	0	0	0	0	0	1	0	0	0	0
肝硬変	0	0	0	0	0	0	0	0	0	0	0	0
その他の肝疾患	1	0	0	0	0	0	0	0	0	0	1	0
胆石症	5	0	0	1	0	0	0	0	2	1	1	0
膵疾患	4	0	0	0	0	2	0	0	0	1	1	0
その他の消化器系	17	0	0	1	2	2	1	1	1	2	7	0
皮膚(計)	6	0	0	1	0	0	1	1	0	0	3	0
皮下組織感染	2	0	0	0	0	0	1	0	0	0	1	0
皮膚炎・湿疹	2	0	0	0	0	0	0	0	0	0	2	0
その他の皮膚	2	0	0	1	0	0	0	1	0	0	0	0
筋骨格系(計)	47	0	1	4	4	2	1	1	7	13	14	0
多発関節障害	5	0	0	0	1	0	0	0	1	0	3	0
関節症	13	0	0	2	0	1	0	1	1	4	4	0
脊椎障害	0	0	0	0	0	0	0	0	0	0	0	0
椎間板障害	6	0	0	1	1	0	0	0	3	1	0	0
頸腕症候群	0	0	0	0	0	0	0	0	0	0	0	0
腰痛・坐骨神経痛	5	0	1	1	0	1	0	0	0	2	0	0
脊柱障害	4	0	0	0	0	0	0	0	1	0	3	0
肩の障害	1	0	0	0	0	0	0	0	0	0	1	0
骨の密度障害	0	0	0	0	0	0	0	0	0	0	0	0
その他の筋骨格系	13	0	0	0	2	0	1	0	1	6	3	0
尿路性器系(計)	5	0	0	1	1	1	0	1	0	0	1	0
糸球体・腎尿細管	0	0	0	0	0	0	0	0	0	0	0	0
腎不全	1	0	0	0	0	0	0	0	0	0	1	0
結石	4	0	0	1	1	1	0	1	0	0	0	0
その他の尿路系	0	0	0	0	0	0	0	0	0	0	0	0
前立腺肥大	0	0	0	0	0	0	0	0	0	0	0	0
男性性器	0	0	0	0	0	0	0	0	0	0	0	0
月経障害	0	0	0	0	0	0	0	0	0	0	0	0
女性性器	0	0	0	0	0	0	0	0	0	0	0	0
妊娠分娩(計)	0	0	0	0	0	0	0	0	0	0	0	0
流産	0	0	0	0	0	0	0	0	0	0	0	0
妊娠中毒症	0	0	0	0	0	0	0	0	0	0	0	0
その他の妊娠	0	0	0	0	0	0	0	0	0	0	0	0
先天奇形(計)	0	0	0	0	0	0	0	0	0	0	0	0
心臓の先天奇形	0	0	0	0	0	0	0	0	0	0	0	0
その他の先天奇形、異常	0	0	0	0	0	0	0	0	0	0	0	0
その他	4	0	1	0	0	0	1	0	1	1	0	0
不明	1	0	0	0	0	0	1	0	0	0	0	0

2-09表-1 疾病別年齢階層別発生状況【漁船】

	合計	～19歳	20～24歳	25～29歳	30～34歳	35～39歳	40～44歳	45～49歳	50～54歳	55～59歳	60歳以上	不明
合計	368	7	50	19	43	37	37	31	27	36	81	0
感染症(計)	239	4	38	17	32	32	26	20	18	17	35	0
腸感染症	0	0	0	0	0	0	0	0	0	0	0	0
結核	1	1	0	0	0	0	0	0	0	0	0	0
性的感染症	0	0	0	0	0	0	0	0	0	0	0	0
皮膚ウイルス疾患	0	0	0	0	0	0	0	0	0	0	0	0
ウイルス肝炎	0	0	0	0	0	0	0	0	0	0	0	0
その他のウイルス	6	0	2	0	2	0	0	1	0	0	1	0
真菌症	0	0	0	0	0	0	0	0	0	0	0	0
感染症後遺症	0	0	0	0	0	0	0	0	0	0	0	0
その他の感染症	232	3	36	17	30	32	26	19	18	17	34	0
新生物(計)	10	0	0	0	0	0	0	0	1	2	7	0
胃の悪性新生物	0	0	0	0	0	0	0	0	0	0	0	0
腸の悪性新生物	2	0	0	0	0	0	0	0	1	1	0	0
直腸の悪性新生物	0	0	0	0	0	0	0	0	0	0	0	0
肝、胆管の悪性新生物	1	0	0	0	0	0	0	0	0	0	1	0
気管、肺の悪性新生物	3	0	0	0	0	0	0	0	0	1	2	0
乳房の悪性新生物	0	0	0	0	0	0	0	0	0	0	0	0
子宮の悪性新生物	0	0	0	0	0	0	0	0	0	0	0	0
悪性リンパ腫	0	0	0	0	0	0	0	0	0	0	0	0
白血病	0	0	0	0	0	0	0	0	0	0	0	0
悪性新生物	4	0	0	0	0	0	0	0	0	0	4	0
良性新生物	0	0	0	0	0	0	0	0	0	0	0	0
血液(計)	0	0	0	0	0	0	0	0	0	0	0	0
貧血	0	0	0	0	0	0	0	0	0	0	0	0
その他の血液	0	0	0	0	0	0	0	0	0	0	0	0
内分泌(計)	2	0	1	0	0	0	0	0	0	1	0	0
甲状腺	0	0	0	0	0	0	0	0	0	0	0	0
糖尿病	2	0	1	0	0	0	0	0	0	1	0	0
その他の内分泌	0	0	0	0	0	0	0	0	0	0	0	0
精神行動障害(計)	6	0	0	0	0	2	2	1	0	1	0	0
血管性認知症	0	0	0	0	0	0	0	0	0	0	0	0
物質使用精神行動障害	0	0	0	0	0	0	0	0	0	0	0	0
統合失調症	1	0	0	0	0	0	1	0	0	0	0	0
気分障害	2	0	0	0	0	1	0	0	0	1	0	0
神経症	0	0	0	0	0	0	0	0	0	0	0	0
その他の精神行動障害	3	0	0	0	0	1	1	1	0	0	0	0
神経系(計)	2	0	0	0	0	1	0	1	0	0	0	0
パーキンソン	0	0	0	0	0	0	0	0	0	0	0	0
アルツハイマー	0	0	0	0	0	0	0	0	0	0	0	0
てんかん	0	0	0	0	0	0	0	0	0	0	0	0
脳性麻痺	0	0	0	0	0	0	0	0	0	0	0	0
自律神経障害	0	0	0	0	0	0	0	0	0	0	0	0
その他の神経	2	0	0	0	0	1	0	1	0	0	0	0

注) インフルエンザは感染症(その他のウイルス)に分類
新型コロナウイルス感染症は感染症(その他の感染症)に分類

2-09表-2 疾病別年齢階層別発生状況【漁船】

	合計	～19歳	20～24歳	25～29歳	30～34歳	35～39歳	40～44歳	45～49歳	50～54歳	55～59歳	60歳以上	不明
眼・付属器(計)	5	0	1	0	0	0	0	0	1	0	3	0
結膜炎	0	0	0	0	0	0	0	0	0	0	0	0
白内障	1	0	0	0	0	0	0	0	0	0	1	0
屈折障害	0	0	0	0	0	0	0	0	0	0	0	0
その他の眼の疾患	4	0	1	0	0	0	0	0	1	0	2	0
耳・乳様突起(計)	2	0	0	1	0	0	1	0	0	0	0	0
外耳炎	0	0	0	0	0	0	0	0	0	0	0	0
その他の外耳疾患	0	0	0	0	0	0	0	0	0	0	0	0
中耳炎	0	0	0	0	0	0	0	0	0	0	0	0
その他の中耳・乳様突起	0	0	0	0	0	0	0	0	0	0	0	0
メニエール病	0	0	0	0	0	0	0	0	0	0	0	0
その他の内耳疾患	0	0	0	0	0	0	0	0	0	0	0	0
その他の耳疾患	2	0	0	1	0	0	1	0	0	0	0	0
循環器系(計)	19	0	0	0	1	0	1	2	0	3	12	0
高血圧	2	0	0	0	0	0	0	0	0	1	1	0
虚血性心疾患	6	0	0	0	0	0	1	0	0	1	4	0
その他の心疾患	1	0	0	0	0	0	0	0	0	0	1	0
くも膜下出血	0	0	0	0	0	0	0	0	0	0	0	0
脳内出血	1	0	0	0	0	0	0	0	0	0	1	0
脳梗塞	4	0	0	0	0	0	0	0	0	1	3	0
脳動脈硬化	0	0	0	0	0	0	0	0	0	0	0	0
その他の脳血管	0	0	0	0	0	0	0	0	0	0	0	0
動脈硬化	0	0	0	0	0	0	0	0	0	0	0	0
痔核	1	0	0	0	1	0	0	0	0	0	0	0
低血圧	0	0	0	0	0	0	0	0	0	0	0	0
その他の循環器系	4	0	0	0	0	0	0	2	0	0	2	0
呼吸器系(計)	15	1	3	0	1	2	2	0	2	2	2	0
急性鼻咽頭炎	8	1	2	0	0	1	2	0	2	0	0	0
急性咽頭、扁桃	2	0	1	0	1	0	0	0	0	0	0	0
その他の上気道感染	1	0	0	0	0	0	0	0	0	1	0	0
肺炎	3	0	0	0	0	1	0	0	0	1	1	0
気管、細気管支炎	1	0	0	0	0	0	0	0	0	0	1	0
アレルギー性鼻炎	0	0	0	0	0	0	0	0	0	0	0	0
慢性副鼻腔炎	0	0	0	0	0	0	0	0	0	0	0	0
その他の気管支炎	0	0	0	0	0	0	0	0	0	0	0	0
閉塞性肺疾患	0	0	0	0	0	0	0	0	0	0	0	0
喘息	0	0	0	0	0	0	0	0	0	0	0	0
その他の呼吸器系	0	0	0	0	0	0	0	0	0	0	0	0

2-09表-3 疾病別年齢階層別発生状況【漁船】

	合計	～19歳	20～24歳	25～29歳	30～34歳	35～39歳	40～44歳	45～49歳	50～54歳	55～59歳	60歳以上	不明
消化器系(計)	23	0	2	0	4	0	1	1	3	1	11	0
う蝕	0	0	0	0	0	0	0	0	0	0	0	0
歯肉、歯周疾患	0	0	0	0	0	0	0	0	0	0	0	0
歯及び支持組織	0	0	0	0	0	0	0	0	0	0	0	0
潰瘍	4	0	0	0	0	0	0	0	1	0	3	0
胃・腸炎	4	0	1	0	2	0	0	0	0	0	1	0
アルコール性肝疾患	0	0	0	0	0	0	0	0	0	0	0	0
慢性肝炎	0	0	0	0	0	0	0	0	0	0	0	0
肝硬変	0	0	0	0	0	0	0	0	0	0	0	0
その他の肝疾患	1	0	0	0	0	0	0	0	1	0	0	0
胆石症	3	0	0	0	0	0	1	0	0	1	1	0
膵疾患	1	0	0	0	1	0	0	0	0	0	0	0
その他の消化器系	10	0	1	0	1	0	0	1	1	0	6	0
皮膚(計)	5	0	2	0	1	0	0	0	0	2	0	0
皮下組織感染	1	0	1	0	0	0	0	0	0	0	0	0
皮膚炎・湿疹	1	0	1	0	0	0	0	0	0	0	0	0
その他の皮膚	3	0	0	0	1	0	0	0	0	2	0	0
筋骨格系(計)	21	1	1	1	1	0	1	3	2	5	6	0
多発関節障害	3	0	0	0	0	0	0	0	0	1	2	0
関節症	1	0	0	0	0	0	0	1	0	0	0	0
脊椎障害	0	0	0	0	0	0	0	0	0	0	0	0
椎間板障害	7	0	1	0	1	0	0	0	1	2	2	0
頸腕症候群	0	0	0	0	0	0	0	0	0	0	0	0
腰痛・坐骨神経痛	5	0	0	0	0	0	1	2	0	2	0	0
脊柱障害	2	1	0	0	0	0	0	0	0	0	1	0
肩の障害	0	0	0	0	0	0	0	0	0	0	0	0
骨の密度障害	0	0	0	0	0	0	0	0	0	0	0	0
その他の筋骨格系	3	0	0	1	0	0	0	0	1	0	1	0
尿路性器系(計)	7	0	0	0	0	0	3	1	0	1	2	0
糸球体・腎尿細管	0	0	0	0	0	0	0	0	0	0	0	0
腎不全	1	0	0	0	0	0	0	0	0	0	1	0
結石	2	0	0	0	0	0	1	1	0	0	0	0
その他の尿路系	3	0	0	0	0	0	1	0	0	1	1	0
前立腺肥大	1	0	0	0	0	0	1	0	0	0	0	0
男性性器	0	0	0	0	0	0	0	0	0	0	0	0
月経障害	0	0	0	0	0	0	0	0	0	0	0	0
女性性器	0	0	0	0	0	0	0	0	0	0	0	0
妊娠分娩(計)	0	0	0	0	0	0	0	0	0	0	0	0
流産	0	0	0	0	0	0	0	0	0	0	0	0
妊娠中毒症	0	0	0	0	0	0	0	0	0	0	0	0
その他の妊娠	0	0	0	0	0	0	0	0	0	0	0	0
先天奇形(計)	0	0	0	0	0	0	0	0	0	0	0	0
心臓の先天奇形	0	0	0	0	0	0	0	0	0	0	0	0
その他の先天奇形、異常	0	0	0	0	0	0	0	0	0	0	0	0
その他	8	1	2	0	2	0	0	1	0	0	2	0
不明	4	0	0	0	1	0	0	1	0	1	1	0

2-09表-1 疾病別年齢階層別発生状況【その他】

	合計	～19歳	20～24歳	25～29歳	30～34歳	35～39歳	40～44歳	45～49歳	50～54歳	55～59歳	60歳以上	不明
合計	355	3	33	28	48	51	45	31	24	36	56	0
感染症(計)	294	3	30	25	41	47	42	26	19	25	36	0
腸感染症	0	0	0	0	0	0	0	0	0	0	0	0
結核	0	0	0	0	0	0	0	0	0	0	0	0
性的感染症	0	0	0	0	0	0	0	0	0	0	0	0
皮膚ウイルス疾患	0	0	0	0	0	0	0	0	0	0	0	0
ウイルス肝炎	0	0	0	0	0	0	0	0	0	0	0	0
その他のウイルス	8	0	0	1	3	1	1	0	1	1	0	0
真菌症	0	0	0	0	0	0	0	0	0	0	0	0
感染症後遺症	0	0	0	0	0	0	0	0	0	0	0	0
その他の感染症	286	3	30	24	38	46	41	26	18	24	36	0
新生物(計)	9	0	0	0	1	0	0	1	1	1	5	0
胃の悪性新生物	0	0	0	0	0	0	0	0	0	0	0	0
腸の悪性新生物	0	0	0	0	0	0	0	0	0	0	0	0
直腸の悪性新生物	2	0	0	0	0	0	0	1	0	0	1	0
肝、胆管の悪性新生物	0	0	0	0	0	0	0	0	0	0	0	0
気管、肺の悪性新生物	2	0	0	0	1	0	0	0	0	0	1	0
乳房の悪性新生物	0	0	0	0	0	0	0	0	0	0	0	0
子宮の悪性新生物	0	0	0	0	0	0	0	0	0	0	0	0
悪性リンパ腫	1	0	0	0	0	0	0	0	0	1	0	0
白血病	0	0	0	0	0	0	0	0	0	0	0	0
悪性新生物	4	0	0	0	0	0	0	0	1	0	3	0
良性新生物	0	0	0	0	0	0	0	0	0	0	0	0
血液(計)	0	0	0	0	0	0	0	0	0	0	0	0
貧血	0	0	0	0	0	0	0	0	0	0	0	0
その他の血液	0	0	0	0	0	0	0	0	0	0	0	0
内分泌(計)	1	0	0	0	0	0	0	0	0	1	0	0
甲状腺	0	0	0	0	0	0	0	0	0	0	0	0
糖尿病	1	0	0	0	0	0	0	0	0	1	0	0
その他の内分泌	0	0	0	0	0	0	0	0	0	0	0	0
精神行動障害(計)	7	0	1	0	3	2	0	1	0	0	0	0
血管性認知症	0	0	0	0	0	0	0	0	0	0	0	0
物質使用精神行動障害	0	0	0	0	0	0	0	0	0	0	0	0
統合失調症	0	0	0	0	0	0	0	0	0	0	0	0
気分障害	4	0	0	0	2	1	0	1	0	0	0	0
神経症	2	0	1	0	1	0	0	0	0	0	0	0
その他の精神行動障害	1	0	0	0	0	1	0	0	0	0	0	0
神経系(計)	3	0	0	0	1	1	0	0	0	1	0	0
パーキンソン	0	0	0	0	0	0	0	0	0	0	0	0
アルツハイマー	0	0	0	0	0	0	0	0	0	0	0	0
てんかん	1	0	0	0	0	0	0	0	0	1	0	0
脳性麻痺	0	0	0	0	0	0	0	0	0	0	0	0
自律神経障害	0	0	0	0	0	0	0	0	0	0	0	0
その他の神経	2	0	0	0	1	1	0	0	0	0	0	0

注) インフルエンザは感染症(その他のウイルス)に分類
 新型コロナウイルス感染症は感染症(その他の感染症)に分類

2-09表-2 疾病別年齢階層別発生状況【その他】

	合計	～19歳	20～24歳	25～29歳	30～34歳	35～39歳	40～44歳	45～49歳	50～54歳	55～59歳	60歳以上	不明
眼・付属器(計)	2	0	0	0	0	0	0	1	0	0	1	0
結膜炎	0	0	0	0	0	0	0	0	0	0	0	0
白内障	1	0	0	0	0	0	0	0	0	0	1	0
屈折障害	0	0	0	0	0	0	0	0	0	0	0	0
その他の眼の疾患	1	0	0	0	0	0	0	1	0	0	0	0
耳・乳様突起(計)	0	0	0	0	0	0	0	0	0	0	0	0
外耳炎	0	0	0	0	0	0	0	0	0	0	0	0
その他の外耳疾患	0	0	0	0	0	0	0	0	0	0	0	0
中耳炎	0	0	0	0	0	0	0	0	0	0	0	0
その他の中耳・乳様突起	0	0	0	0	0	0	0	0	0	0	0	0
メニエール病	0	0	0	0	0	0	0	0	0	0	0	0
その他の内耳疾患	0	0	0	0	0	0	0	0	0	0	0	0
その他の耳疾患	0	0	0	0	0	0	0	0	0	0	0	0
循環器系(計)	8	0	0	0	0	0	1	0	0	4	3	0
高血圧	1	0	0	0	0	0	0	0	0	1	0	0
虚血性心疾患	2	0	0	0	0	0	0	0	0	0	2	0
その他の心疾患	1	0	0	0	0	0	0	0	0	1	0	0
くも膜下出血	0	0	0	0	0	0	0	0	0	0	0	0
脳内出血	1	0	0	0	0	0	0	0	0	0	1	0
脳梗塞	1	0	0	0	0	0	0	0	0	1	0	0
脳動脈硬化	0	0	0	0	0	0	0	0	0	0	0	0
その他の脳血管	0	0	0	0	0	0	0	0	0	0	0	0
動脈硬化	0	0	0	0	0	0	0	0	0	0	0	0
痔核	0	0	0	0	0	0	0	0	0	0	0	0
低血圧	0	0	0	0	0	0	0	0	0	0	0	0
その他の循環器系	2	0	0	0	0	0	1	0	0	1	0	0
呼吸器系(計)	8	0	2	0	0	0	0	0	1	1	4	0
急性鼻咽頭炎	1	0	0	0	0	0	0	0	0	1	0	0
急性咽頭、扁桃	1	0	0	0	0	0	0	0	1	0	0	0
その他の上気道感染	1	0	1	0	0	0	0	0	0	0	0	0
肺炎	2	0	0	0	0	0	0	0	0	0	2	0
気管、細気管支炎	0	0	0	0	0	0	0	0	0	0	0	0
アレルギー性鼻炎	0	0	0	0	0	0	0	0	0	0	0	0
慢性副鼻腔炎	1	0	0	0	0	0	0	0	0	0	1	0
その他の気管支炎	0	0	0	0	0	0	0	0	0	0	0	0
閉塞性肺疾患	0	0	0	0	0	0	0	0	0	0	0	0
喘息	0	0	0	0	0	0	0	0	0	0	0	0
その他の呼吸器系	2	0	1	0	0	0	0	0	0	0	1	0

2-09表-3 疾病別年齢階層別発生状況【その他】

	合計	～19歳	20～24歳	25～29歳	30～34歳	35～39歳	40～44歳	45～49歳	50～54歳	55～59歳	60歳以上	不明
消化器系(計)	6	0	0	0	2	0	1	0	0	2	1	0
う蝕	0	0	0	0	0	0	0	0	0	0	0	0
歯肉、歯周疾患	1	0	0	0	0	0	0	0	0	1	0	0
歯及び支持組織	0	0	0	0	0	0	0	0	0	0	0	0
潰瘍	0	0	0	0	0	0	0	0	0	0	0	0
胃・腸炎	0	0	0	0	0	0	0	0	0	0	0	0
アルコール性肝疾患	0	0	0	0	0	0	0	0	0	0	0	0
慢性肝炎	0	0	0	0	0	0	0	0	0	0	0	0
肝硬変	0	0	0	0	0	0	0	0	0	0	0	0
その他の肝疾患	0	0	0	0	0	0	0	0	0	0	0	0
胆石症	1	0	0	0	0	0	0	0	0	1	0	0
膵疾患	1	0	0	0	1	0	0	0	0	0	0	0
その他の消化器系	3	0	0	0	1	0	1	0	0	0	1	0
皮膚(計)	1	0	0	0	0	0	0	0	0	0	1	0
皮下組織感染	0	0	0	0	0	0	0	0	0	0	0	0
皮膚炎・湿疹	0	0	0	0	0	0	0	0	0	0	0	0
その他の皮膚	1	0	0	0	0	0	0	0	0	0	1	0
筋骨格系(計)	12	0	0	2	0	1	1	2	1	0	5	0
多発関節障害	0	0	0	0	0	0	0	0	0	0	0	0
関節症	3	0	0	1	0	0	0	0	0	0	2	0
脊椎障害	0	0	0	0	0	0	0	0	0	0	0	0
椎間板障害	1	0	0	0	0	0	0	0	1	0	0	0
頸腕症候群	0	0	0	0	0	0	0	0	0	0	0	0
腰痛・坐骨神経痛	2	0	0	1	0	0	0	1	0	0	0	0
脊柱障害	2	0	0	0	0	1	0	0	0	0	1	0
肩の障害	0	0	0	0	0	0	0	0	0	0	0	0
骨の密度障害	0	0	0	0	0	0	0	0	0	0	0	0
その他の筋骨格系	4	0	0	0	0	0	1	1	0	0	2	0
尿路性器系(計)	2	0	0	0	0	0	0	0	1	1	0	0
糸球体・腎尿細管	0	0	0	0	0	0	0	0	0	0	0	0
腎不全	0	0	0	0	0	0	0	0	0	0	0	0
結石	1	0	0	0	0	0	0	0	1	0	0	0
その他の尿路系	0	0	0	0	0	0	0	0	0	0	0	0
前立腺肥大	0	0	0	0	0	0	0	0	0	0	0	0
男性性器	1	0	0	0	0	0	0	0	0	1	0	0
月経障害	0	0	0	0	0	0	0	0	0	0	0	0
女性性器	0	0	0	0	0	0	0	0	0	0	0	0
妊娠分娩(計)	0	0	0	0	0	0	0	0	0	0	0	0
流産	0	0	0	0	0	0	0	0	0	0	0	0
妊娠中毒症	0	0	0	0	0	0	0	0	0	0	0	0
その他の妊娠	0	0	0	0	0	0	0	0	0	0	0	0
先天奇形(計)	0	0	0	0	0	0	0	0	0	0	0	0
心臓の先天奇形	0	0	0	0	0	0	0	0	0	0	0	0
その他の先天奇形、異常	0	0	0	0	0	0	0	0	0	0	0	0
その他	1	0	0	1	0	0	0	0	0	0	0	0
不明	1	0	0	0	0	0	0	0	1	0	0	0