

# 海上からの花火観覧の注意事項

## ◎ 花火大会当日の海域の状況



薄暮時



暗闇時

## ◎ 花火大会終了時の航行環境

### 帰航中の海難が最も多い!!!

- 花火打上げ場所周囲に多数の観覧船！
- 一斉に四方八方に帰航するため進路が交差！
- 夜間航行に不慣れ、地理に不案内な操縦者も！
- 観覧船と反対向きに航行(行会い)する船舶も！
- 付近の船の灯火と街明かりが見分け難い！

## ◎ 安全な運航に心掛けよう！

### ○ 適切に周囲の見張りを励行

あらゆる手段で見張りを行い、衝突のおそれのある船舶を早期に発見

### ○ 適切な操船

「早めに」「離して」「はっきりと」  
早めの避航！安全な速力！

### ○ 船位の確認

自船の位置の常時確認  
分からなくなったら、他船の通航に支障ない  
場所で自船の位置と進路を確認しましょう！

### ○ 航行海域の事前調査

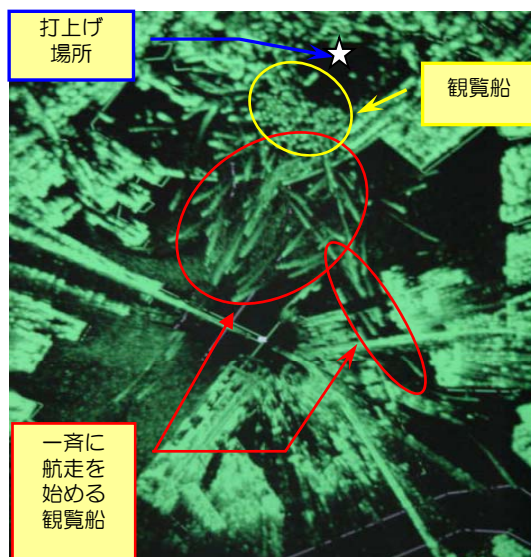
航行する海域の養殖筏や浅瀬、航泊禁止区域  
などを事前に調査しましょう！

### ○ 酒酔い操縦の禁止

酒酔い操縦は遵守事項違反かつ大変危険です  
操船者の飲酒は我慢しましょう！

### ○ その他

大会主催者や巡視艇、警戒船等からの安全指導、  
誘導には協力をお願いします



花火大会終了直後の観覧船の状況  
(レーダー映像)

## 花火大会後の海難



花火大会を観覧し帰港中、防波堤に衝突  
乗船者4人中3人は骨折等により入院