

防災・減災部門

応募事例名

水再生センターの防災拠点化

～全国初！下水道に特化した災害対策センターを軸として～

応募団体名)堺市

応募事例の概要

○堺市では、水再生センターの施設・空間を高度に活用することで、大規模災害に被災した場合でも、下水道の速やかな機能復旧を図るとともに、地域の防災に資する取り組みを進めています。

- ◆被災時の下水道機能の**早期復旧対応の拠点施設**として、三宝水再生センター内に災害対策センターを設置しています。復旧拠点として必要な**無線・TV会議システム**や他都市からの**支援部隊の受け入れを想定した各種スペース**、**復旧資機材の確保**を行っています。
- ◆被災時には、三宝・泉北水再生センターを、軽油・灯油・重油を供給する**仮設燃料供給拠点**として活用します。
- ◆三宝水再生センターの総合管理棟は**津波避難ビル**、災害対策センターは地域の**一時避難施設**として活用する他、泉北水再生センターは**広域避難地**として、**地域の防災拠点**に活用します。

災害対策センター



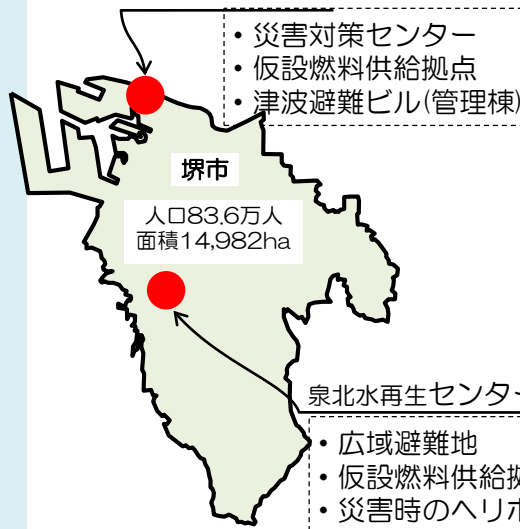
総合指令室



PRポイント

- 大規模災害時は被害が広域かつ甚大で、他都市からの支援を受ける場合が多いため、市職員の過去の支援経験をもとに災害対策センターを設置しました。**調査・復旧に必要な機能を備えており、下水道施設の早期復旧に寄与**します。
- 大規模な停電の発生、危険物施設の被災、交通手段の寸断により燃料の流通に支障が生じた場合、**三宝・泉北水再生センターを燃料の供給拠点とし、市の重要施設の非常用発電機、避難所の発電機の燃料確保に寄与**します。
- 三宝・泉北水再生センターを**地域の避難施設**とする等、**地域住民の安心・安全に寄与**します。

三宝水再生センター



仮設燃料供給拠点



特高自家発電設備

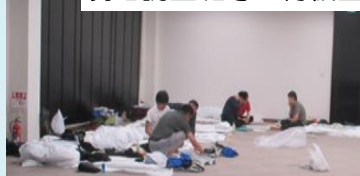


非常用発電機

被災時に軽油、灯油、重油を供給する拠点として活用。市の重要施設等の非常用発電機等の燃料確保に寄与。

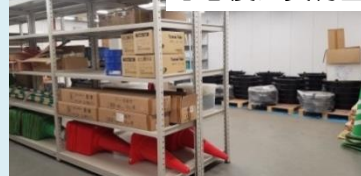


現地調査班等の待機室



受援者の宿泊も可能。電源も確保。(写真は宿泊訓練の様子)

応急復旧資材室



復旧に必要な資機材を保管

支援都市作業室



応急復旧作業スペース(写真は訓練の様子)