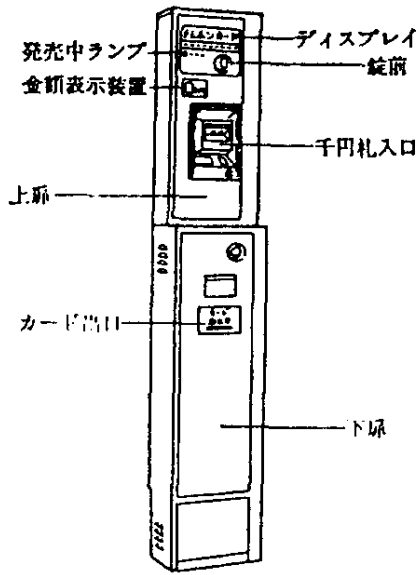
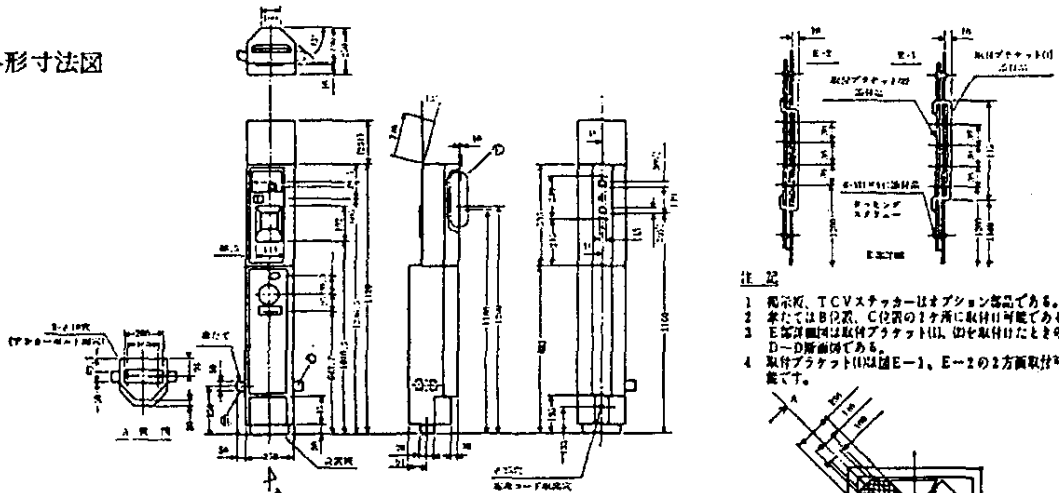


別添



仕様	型式名称	TCV-300L
(外形寸法)	高さ	1,420mm×幅250mm×奥行250mm
	重量	約42kg
	ロック方式	上扉3点ロック方式(電子ロック)、下扉3点ロック方式
	サンプル表示	サンプルカード(2種類)使用
(販売機能)	使用金額	千円紙幣
	最大投入金額	1,000円
	カード販売種類	500円、1,000円のうち1種類
	カード収容枚数	1品種、300枚
	カード収容方法	専用カセットボックス使用
	カード引出方式	スライドベアアウト方式
	紙幣収容枚数	約400枚
	発売中表示	有
	投入金額表示	有 (7セグメントLED)桁のみ
	テストベンド機能	有 (引出ユニットのテストベンドSW onによる)
	売上管理機能	有 (制御ユニットパネル部LED点灯により表示)
	警報装置	有 (防犯ブザー)
	(取扱いおよび電気関係)	
	電源	AC100V±10V 50Hz/60Hz
	定格消費電力	待機時約19.2W 動作時約46.8W
	絶縁抵抗	5MΩ以上(電源入力端子とアース端子間)

外形寸法図



- 注 記
- 1 指示図、TCVステッカーはオプション部品である。
  - 2 本図はB位置、C位置のいずれにも取付可能である。
  - 3 E部は取付は取付ブラケットH、H'を取付いたときのD-D断面図である。
  - 4 取付ブラケットHは図E-1、E-2の2方面取付可能である。

テレホンカード  
自動販売機部分

記号	品名	数量
1	公衆電話ボックス	1
2	TCV300L	1
3	取付ボルト	4
4	アンカーボルト	2
5		
6		

