

鉄道駅におけるレンタサイクルの 利用実態に関する調査研究

国土交通省 国土交通政策研究所

平成23年3月15日

井上 延亮

本日の発表の流れ

1. 調査研究の目的
2. 利用実態アンケート調査
 - 2.1 調査概要
 - 2.2 調査結果
3. 今後の展開

1. 調査研究の目的

端末交通として公共交通機関との連携による利用者利便性の向上や公共交通機関の活性化を図る

駅周辺等における駐輪場の現状や課題、公共・民間における利活用の事例等を整理し、企業、地方公共団体等の自転車利用の促進のための取り組みにつなげる

端末交通手段 ※大都市交通センサス(H17)より

		徒歩	自転車	バス等	車
アクセス	首都圏	60.7%	20.1%	11.8%	5.5%
	近畿圏	53.8%	24.5%	10.2%	7.3%
イグレス	首都圏	88.7%	1.9%	7.4%	0.4%
	近畿圏	84.6%	4.2%	8.2%	0.8%

アクセス: 自宅～駅、イグレス: 駅～目的地

レンタサイクル導入により考えられる効果・課題

- 交通利便性の向上
- 公共交通機関の活性化
- 駅周辺土地の有効活用
- × 採算性の確保
- × 路線バスとの競合

※レンタサイクル1.0㎡/台、駐輪場1.1～1.4㎡/台
世田谷区桜上水南でのデータより算出

1. 調査研究の目的

パリ市のヴェリブ(H19.7~)
ロンドンのサイクルハイヤー(H22.7~)
富山市のシクロシティ富山(H22.3~)
北九州市のシティバイク(H22.3~)

地域を移動する人

地域の中心都市
(オフィス・商業施設などが多い)
短時間利用を推進(時間料金制)
乗り捨て型(ポート数が多く、密に設置)



社会実験も多数実施されている

世田谷区レンタサイクル(H6.3~)
ねりまタウンサイクル(H2~)
駅リンクン
阪急レンタサイクル(H12.3~)

駅を利用する人

鉄道駅
(住宅、オフィス、商業施設などあり)
長時間利用が可能(定期利用あり)
主に往復利用型(駅毎にポートを設置)



実績があるにも関わらず、
それほど注目されていない

2. 利用実態アンケート調査

①調査概要

[概要]

日時:平成23年1月27日(木)、28日(金)

場所:阪急レンタサイクル・・阪急宝塚線 三国駅、阪急神戸線 西宮北口駅
世田谷コミュニティサイクルがやりん・・小田急線 経堂駅、京王線 桜上水駅

対象:レンタサイクル利用者、駐輪場利用者

方法:現地にてアンケート調査票を手渡し、郵送&ポートに設置した回収箱にて回収

※アンケート配布・回収実績

事例	阪急レンタサイクル				世田谷コミュニティサイクルがやりん			
	レンタサイクル利用者		駐輪場利用者		レンタサイクル利用者		駐輪場利用者	
調査実施箇所	三国北	西宮甲風園	三国北	西宮甲風園	経堂駅前	桜上水南	経堂南	桜上水南
配布実績	209	337	283	463	198	363	205	375
	546		746		561		580	
回収実績	87	137	83	132	70	141	51	143
	224		215		211		194	
回収率	41.6%	40.7%	29.3%	28.5%	35.4%	38.8%	24.9%	38.1%
	41.0%		28.8%		37.6%		33.4%	

2. 利用実態アンケート調査

阪急レンタサイクル（阪急電鉄(株)）
 導入のねらい…鉄道末端交通手段の充実
 「鉄道＋都市型レンタサイクルで
 お客様の移動を完結させる」

阪急電鉄HPより

平成12年3月に開業
 →現在は、3府県19店

特長

- ①料金体系
- ②採算性の確保



● サービスセンターのある駅 🚗 阪急タクシーのりば 🚌 阪急バスのりば 🚲 阪急レンタサイクル 🚲 阪急駐輪センター

2. 利用実態アンケート調査

世田谷コミュニティサイクルがやりん (世田谷区)

導入のねらい・・・自転車の総量規制・放置防止・駐輪場スペースの効率的な利用

平成19年3月 経堂駅前・桜上水南 開始

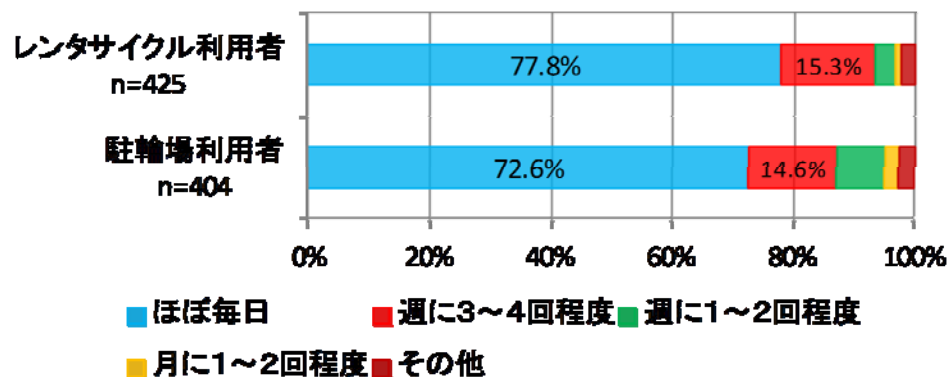
特長・・・乗り捨てが可能

世田谷区HPより

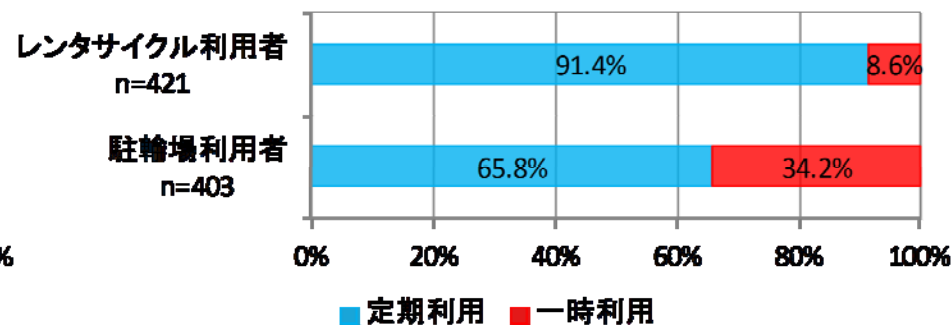


2.2 調査結果[利用実態]

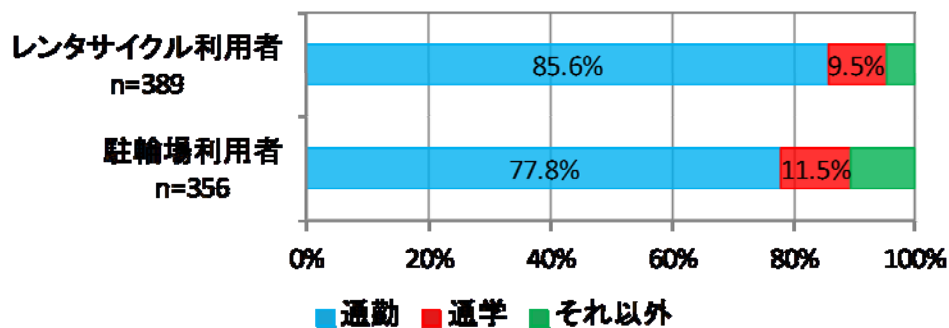
どれくらいの頻度で利用？



利用形態は？

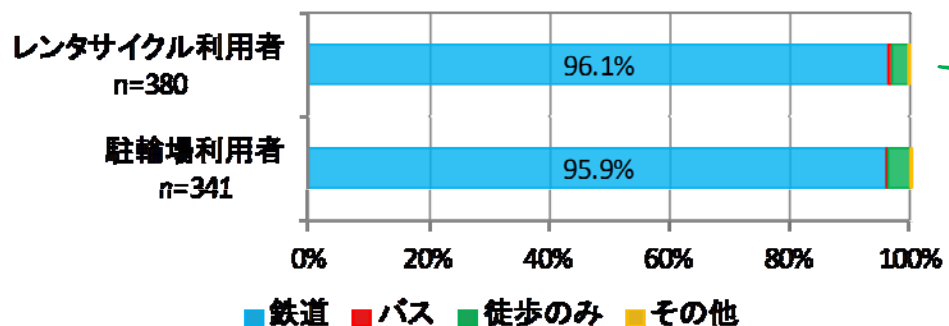


利用目的は？



通勤通学といった日常利用がほとんど

レンタサイクル貸出前(返却後)に利用した交通機関は？

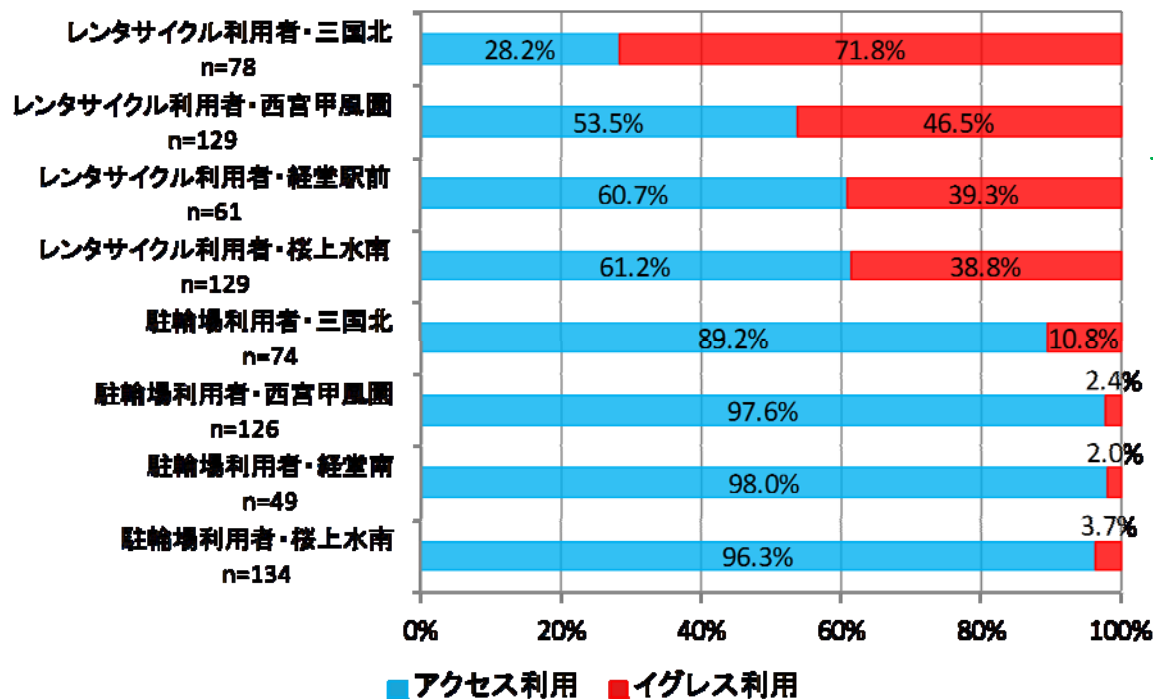


レンタサイクル利用者 = 鉄道利用者

↓
レンタサイクル = 鉄道の端末交通手段

2.2 調査結果 [利用実態]

レンタサイクルの使い方としてあてはまるものは？

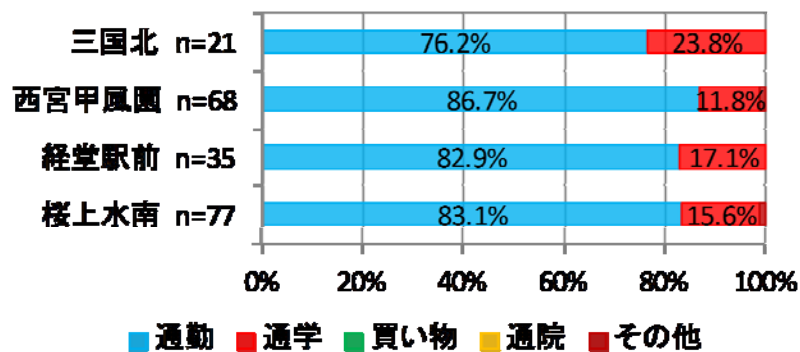


イグレス利用の割合が高い

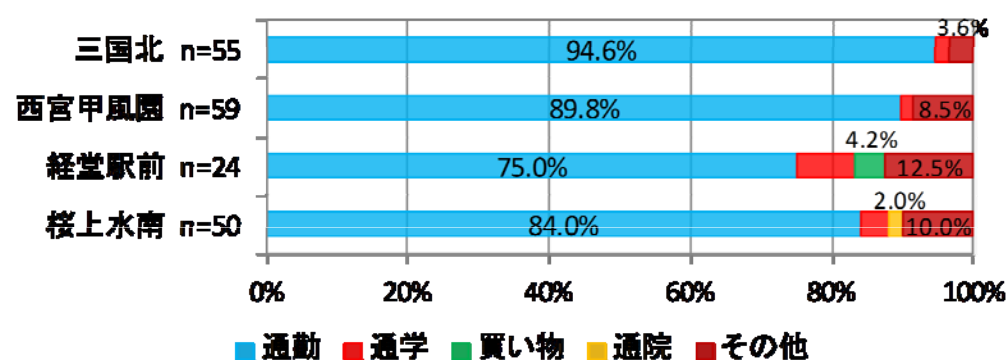
イグレス利用では、通勤通学以外の利用割合が高い

利用目的は？(アクセス・イグレス別) <レンタサイクル利用者>

アクセス利用

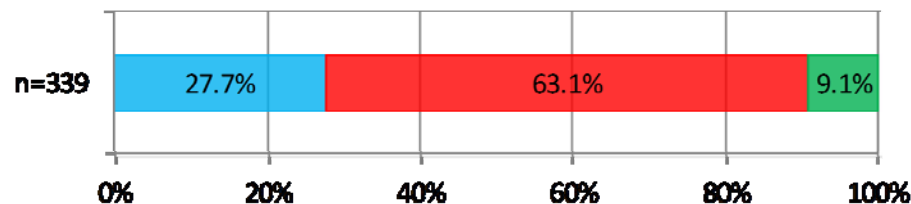


イグレス利用



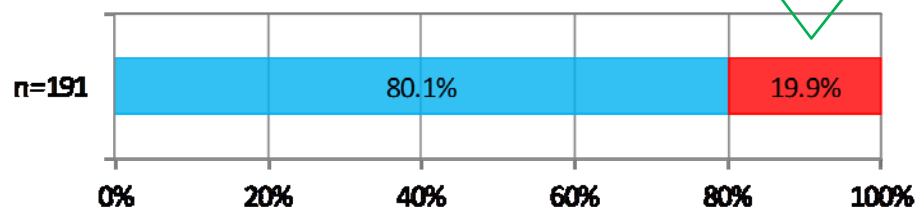
2.2 調査結果 [利用実態] <レンタサイクル利用者>

レンタサイクルサービスを利用し始める以前は、どのように移動していましたか？



- はじめからレンタサイクルを利用していた
- 別の移動手段で駅まで行き、鉄道を利用していた
- 鉄道を利用せずに、別の移動手段を利用していた

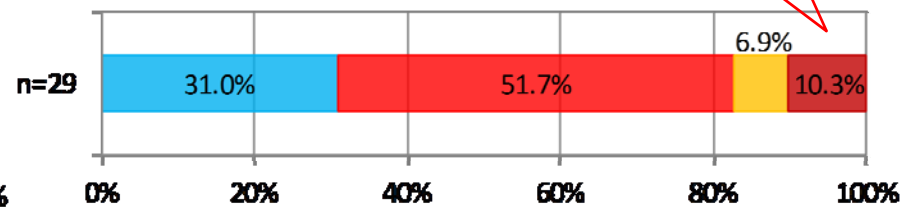
その時利用していた駅は？



- 現在と同じ
- 現在とは異なる駅を利用していた

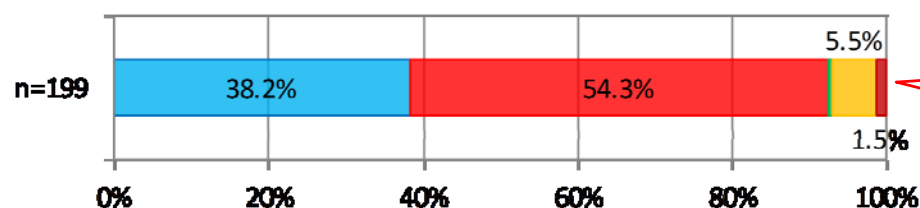
駅選択の要因

その時の移動手段は？



- 自分の自転車
- 徒歩
- バイク・原付
- バス
- 自家用車

その時の駅までの移動手段は？



- 自分の自転車
- 徒歩
- バイク・原付
- バス
- 自家用車

自家用車
↓
レンタサイクル+鉄道

バス→レンタサイクル+鉄道

自家用車+鉄道
↓
レンタサイクル+鉄道

バス+鉄道→レンタサイクル+鉄道

2.2 調査結果 [利用実態] <レンタサイクル利用者>

レンタサイクルは、駅選択の要因となりえるのか？

「レンタサイクルを利用し始める前は、現在と異なる駅を利用していた」事例のみを抽出

[現在利用している駅＝桜上水駅]



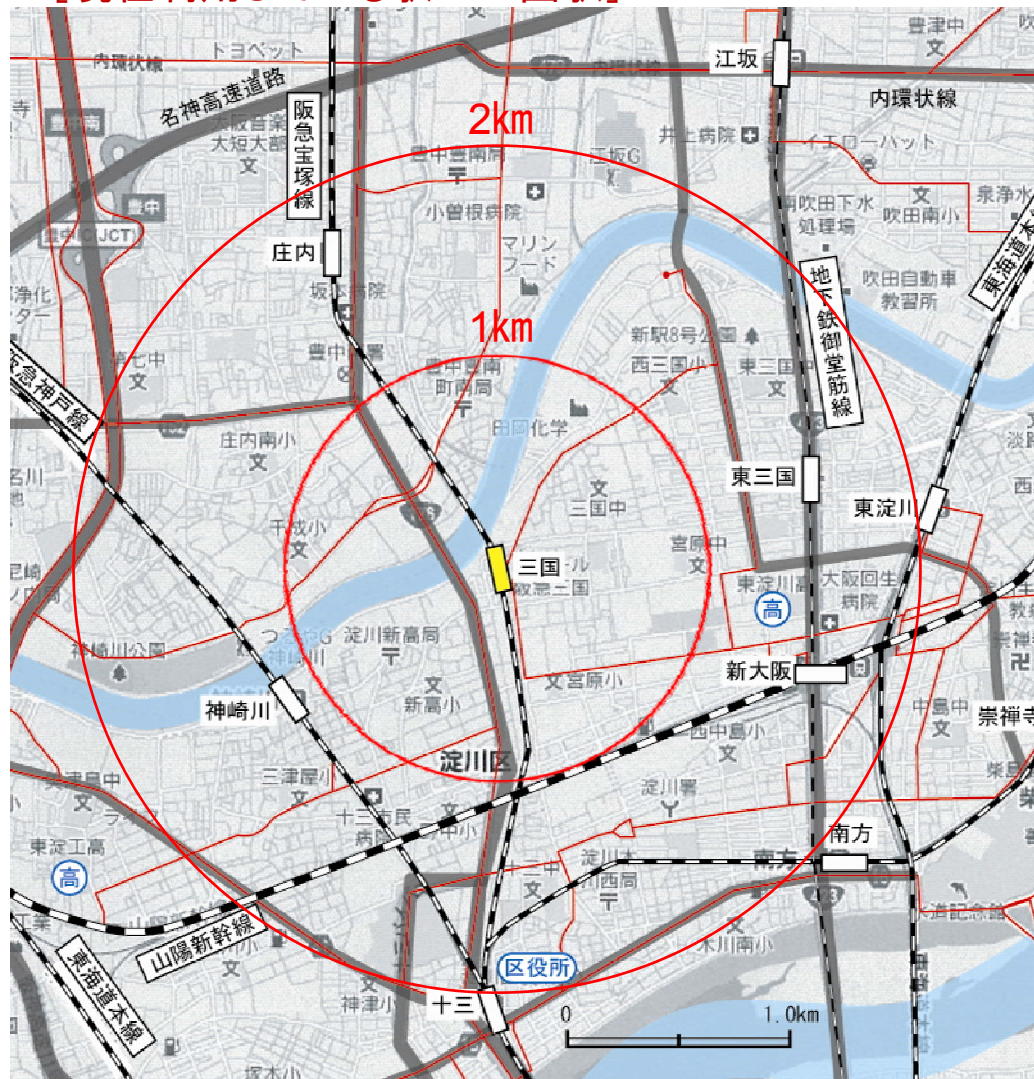
以前利用していた駅	アクセス利用	イグレス利用
経堂駅 (小田急線)	自転車(3)	徒歩 自転車
千歳船橋駅 (小田急線)	自転車	バス
八幡山駅 (京王線)	バス	徒歩
上北沢駅 (京王線)	徒歩	—
高円寺駅 (JR中央本線)	—	徒歩

2.2 調査結果 [利用実態] <レンタサイクル利用者>

レンタサイクルは、駅選択の要因となりえるのか？

「レンタサイクルを利用し始める前は、現在と異なる駅を利用していた」事例のみを抽出

[現在利用している駅＝三国駅]



以前利用していた駅	アクセス利用	イグレス利用
東三国駅 (地下鉄御堂筋線)	—	徒歩 自転車(2) 送迎
新大阪駅 (JR東海道本線)	—	徒歩(2)
十三駅 (阪急宝塚線)	—	バス(2)
庄内駅 (阪急宝塚線)	徒歩	—

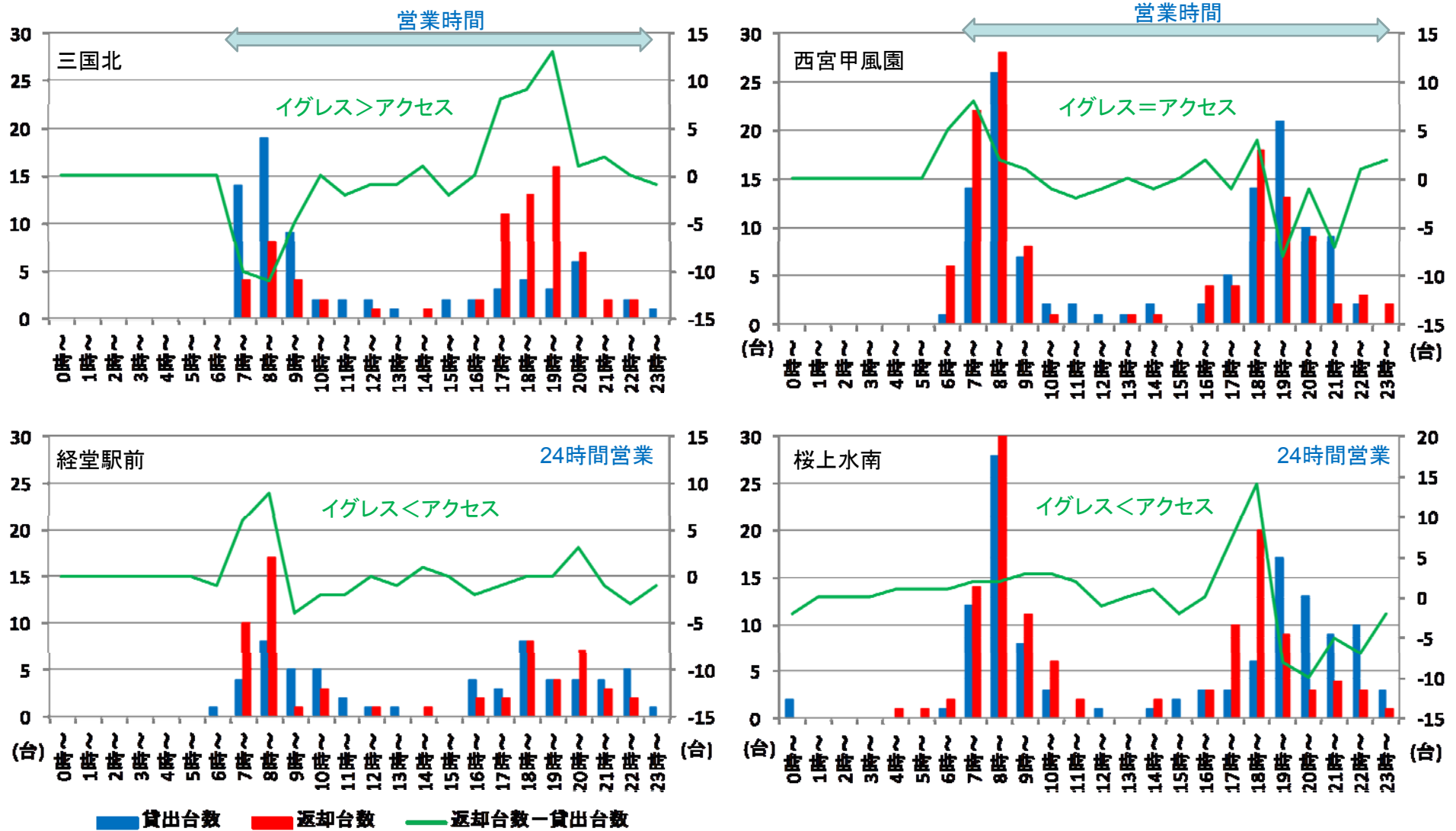
人の行動に変化を及ぼしている

凡例

- 大 大学
- 高 高校
- 図 図書館
- 病 病院
- バス路線

2.2 調査結果 [利用実態] <レンタサイクル利用者>

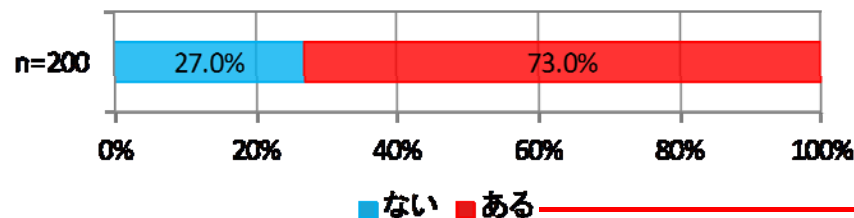
レンタサイクルの貸出時間(返却時間)は何時ごろ？



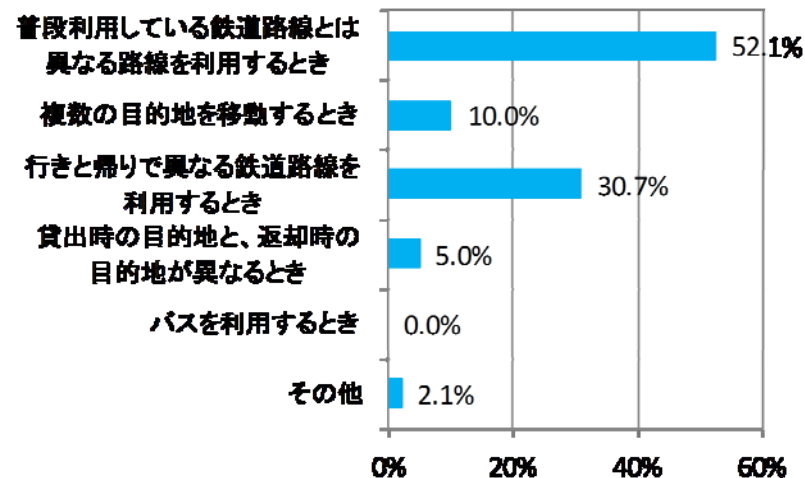
貸出時間と返却時間に若干のズレあり

2.2 調査結果 [利用実態] <世田谷コミュニティサイクルがやりん利用者>

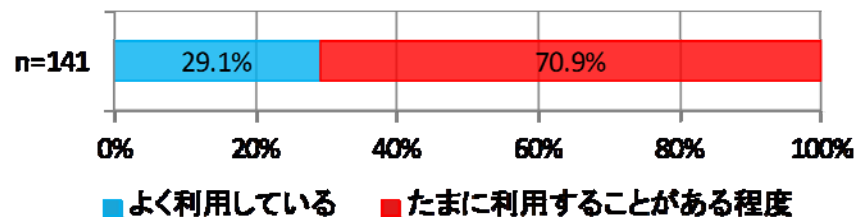
レンタサイクル貸出時のポートと、返却時のポートが異なる移動をすることはある？



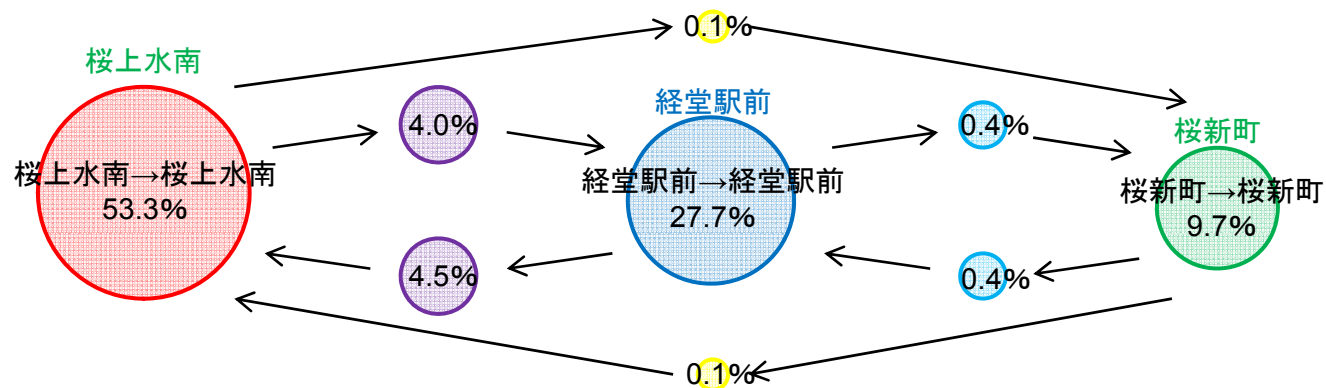
どのような時？



頻度は？

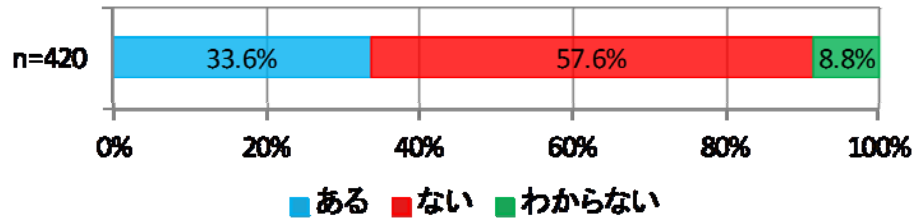


※参考 平成21年1月あたりの平均利用状況 (世田谷区の資料より)

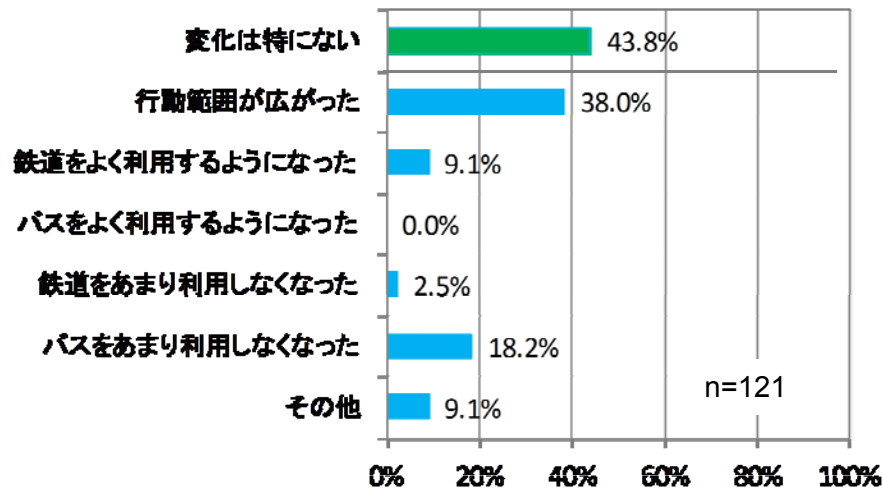


2.2 調査結果 [レンタサイクル導入による影響]

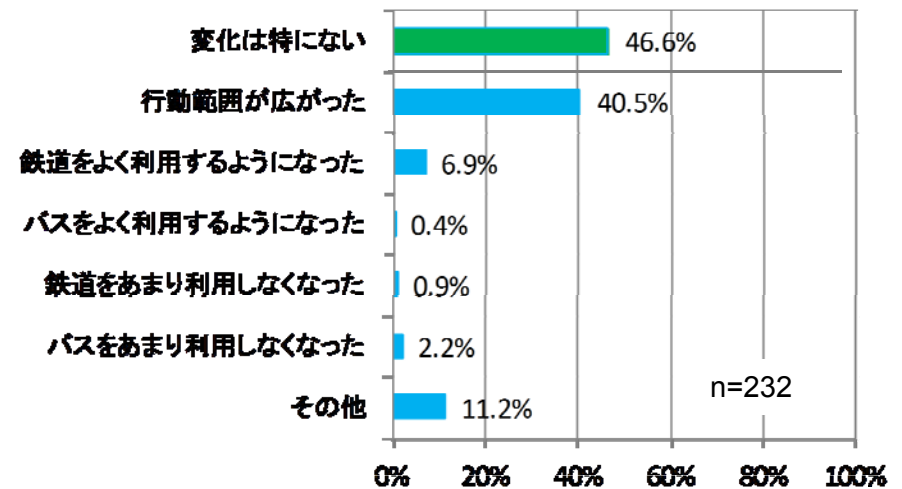
レンタサイクルの代わりに利用可能なバス路線は？



レンタサイクルサービスを利用し始める前と比べて、移動について変化は？ (複数回答可)



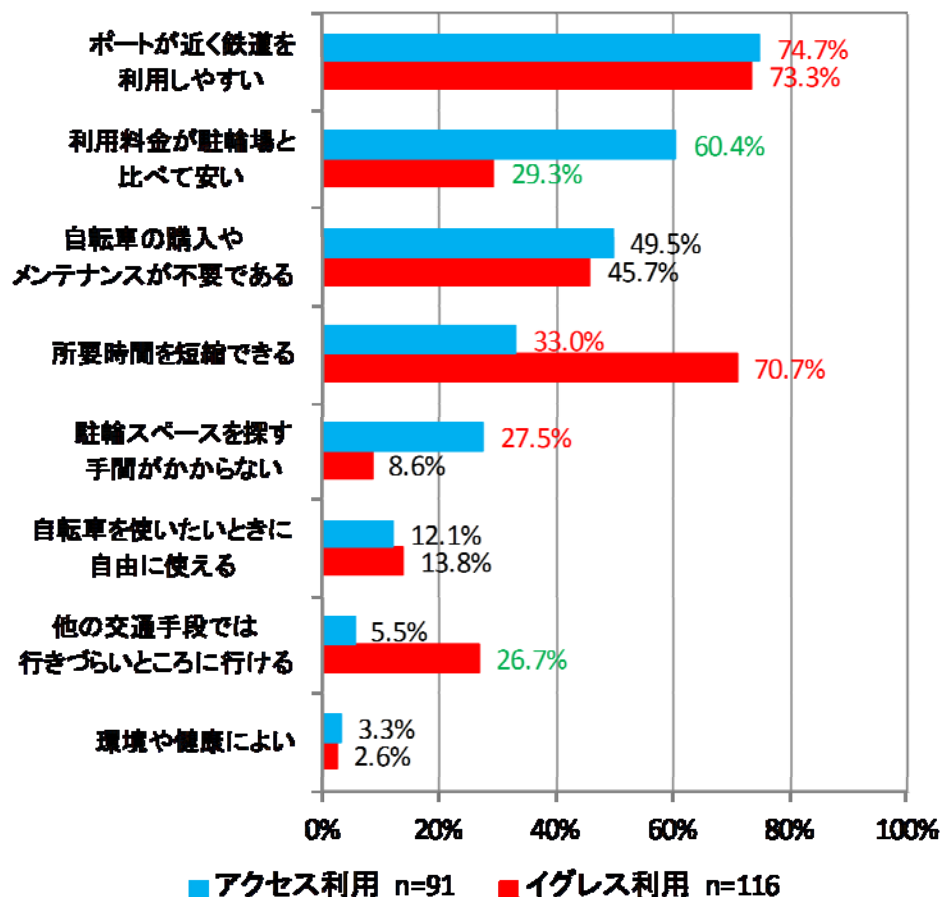
レンタサイクルサービスを利用し始める前と比べて、移動について変化は？ (複数回答可)



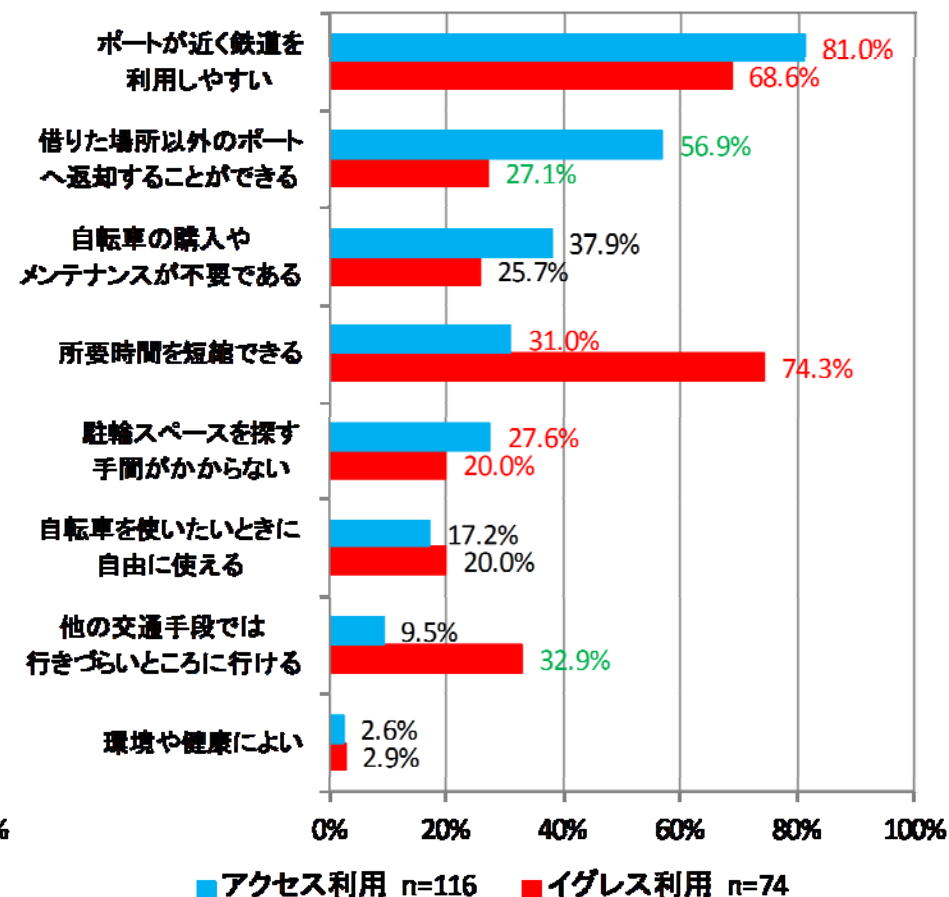
2.2 調査結果 [利用理由] <レンタサイクル利用者>

レンタサイクルを利用する理由として、特に重要と考えるもの3つは？

[阪急レンタサイクル]

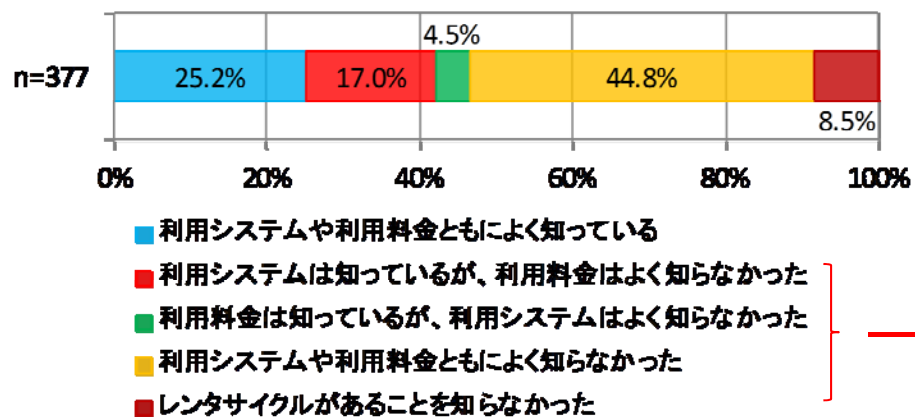


[世田谷コミュニティサイクルがやりん]

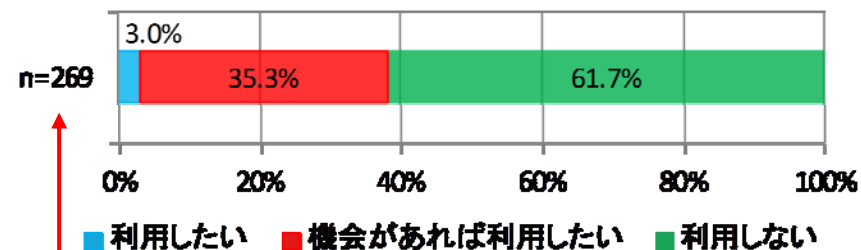


2.2 調査結果 [利用理由] <駐輪場利用者>

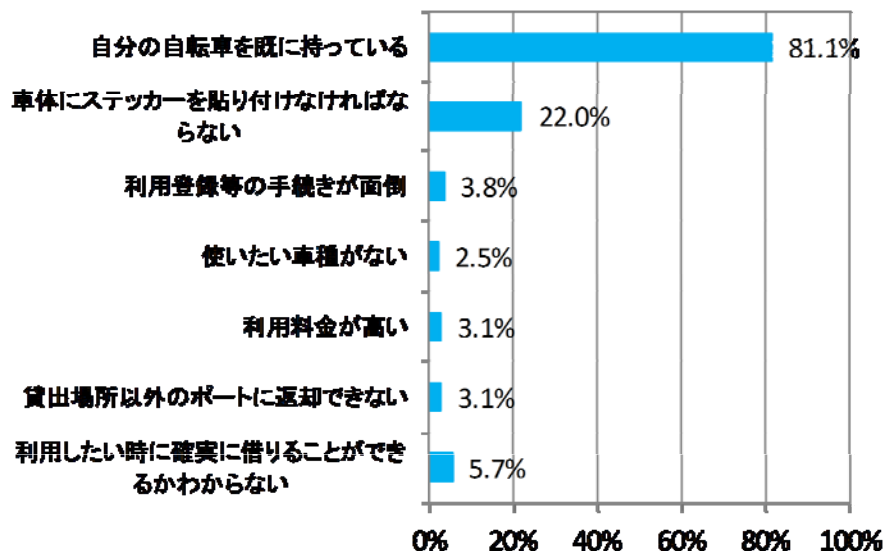
レンタサイクルの利用システムや利用料金について、詳細な内容を知っていましたか？



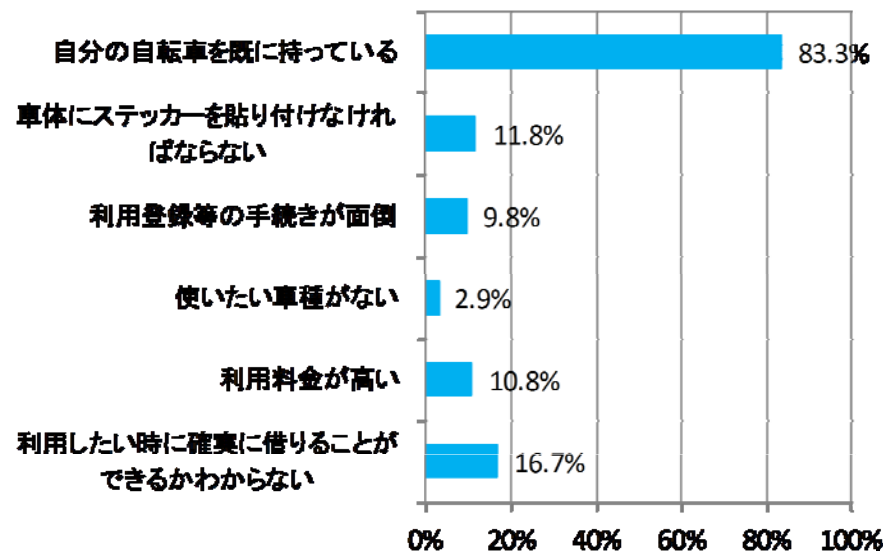
レンタサイクルのことを知って利用してみたい？



[阪急駐輪場利用者]



[世田谷区駐輪場利用者]



2.2 調査結果 [まとめ]

レンタサイクルの利用実態

- ・通勤通学での利用がほとんど
- ・日常利用で鉄道の端末交通手段となっている
- ・イグレス利用割合が4～7割と高い
- ・徒歩や自分の自転車からの転換が多い、自家用車やバスからの転換もある
- ・乗り捨ての利用頻度も高い

レンタサイクル導入による効果

[レンタサイクル利用者のメリット]

- ・自転車の購入やメンテナンスが不要
- ・所要時間の短縮や駐輪スペースを探す手間がかからない

[交通利便性の向上]

- ・イグレス利用での交通手段の選択肢が多様化
- 所要時間の短縮や他の交通手段では行きづらいところに行けるなど利便性が向上

[公共交通機関の活性化]

- ・駅選択の要因
- ・鉄道をよく利用するようになった

3. 今後の展開

レンタサイクルの利用者を増やすには？

- ・広報などの周知活動が重要である
- ・駐輪するためにステッカーの貼付が不可欠なマンション住居者や学生が利用できるような仕組みが必要である
- ・自治体、鉄道事業者、地元商店会が連携し、まち全体の取り組みが重要である
- ・行政は安全面から自転車の走行環境の改善が必要である
- ・ICカードの導入が必要である
- ・さらなる行動範囲拡大には、電動アシスト自転車の導入が必要である