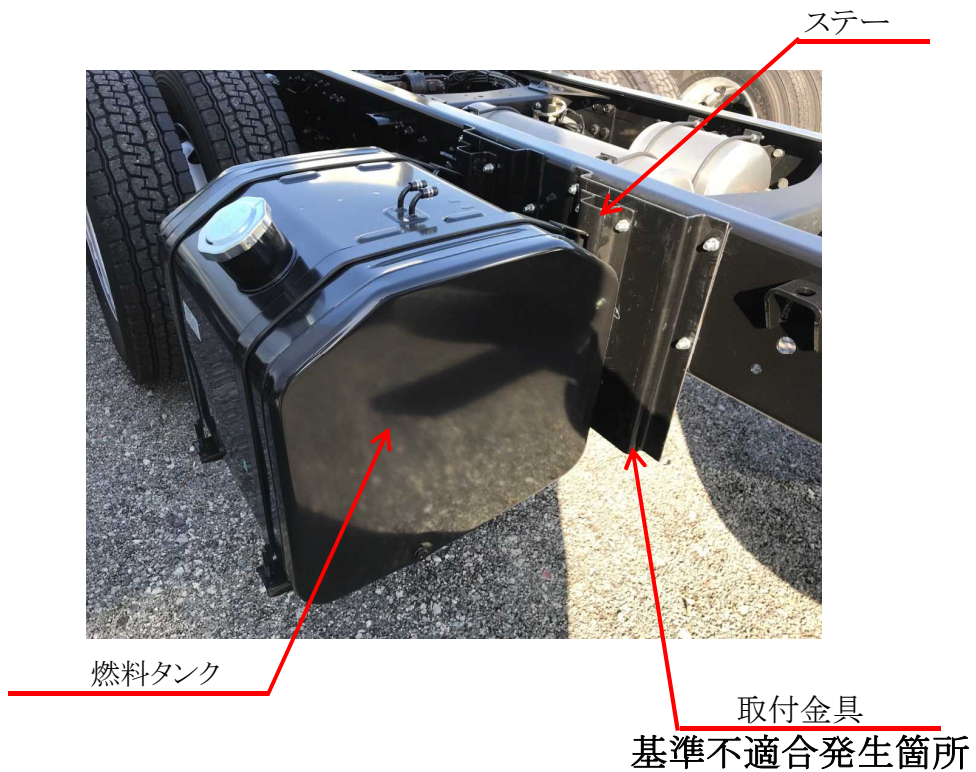


改善箇所説明図

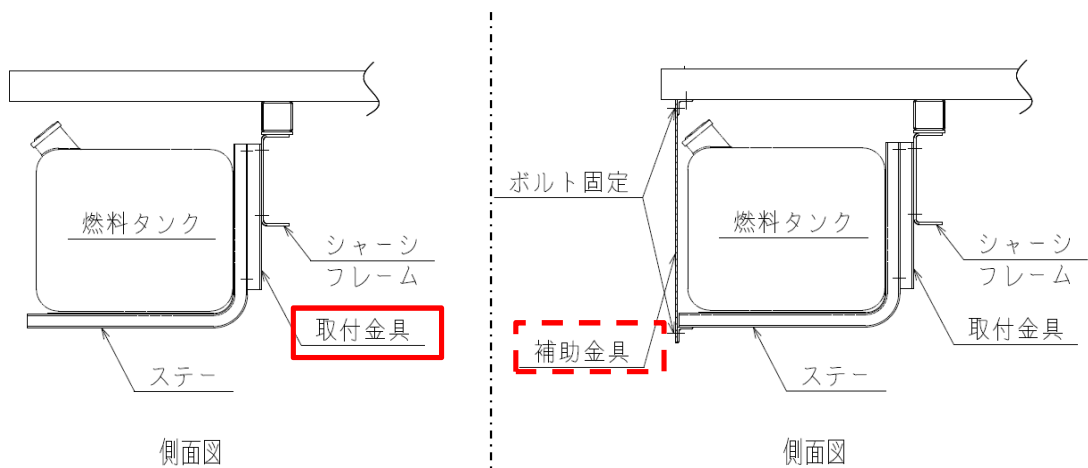


【基準不適合発生箇所】

冷蔵冷凍車の燃料タンク取付金具において、加工指示が不適切なため、曲げ加工傷が生じているものがある。そのため、走行振動等により亀裂が発生し、取付金具が破損して、最悪の場合、燃料タンクが脱落するおそれがある。

【改善の内容】

全車両、燃料タンク取付金具を点検し、亀裂があるものは対策品に交換する。また、亀裂がないものは、暫定対策として補助金具を追加する。なお、恒久対策が決定次第、速やかに恒久対策を実施する。



亀裂があるもの

□ は、交換部品を示す。

亀裂がないもの

□ は、追加部品を示す。