

1月から3月にかけて実施予定のダムツアー状況

★現在建設中のダム

都道府県	見学ダム	開催時期	企画会社 問い合わせ先	キャッチフレーズ 観光ポイント	その他 ツアー内容	WEBサイト
群馬県	ハツ場ダム★	令和元年10月1日 ～ 令和2年3月22日	長野原観光協会 TEL.0279-82-5815	今しか見られない風景、 作業をご覧ください。	-	http://naganohara-kanko.sakura.ne.jp/naganoharakankou_top.htm
群馬県	ハツ場ダム★	ご要望による	道の駅ハツ場ふるさと館 TEL.0279-83-8088	道の駅スタッフがお客様の バスに同乗し、 ハツ場ダム建設事業の様子を ご案内致します。	-	http://yambamichinoeki.com/?page_id=1832
栃木県	塩原ダム	令和2年 3月25日、28日、 31日、 4月11日、18日、 24日	(株)はとバス TEL.03-3761-8267	塩原ダムと未完成の南摩ダム	那須干本松牧場・ 南摩ダム	(株)はとバス https://www.hatobus.co.jp/
埼玉県	有間ダム	開催予定日： 令和2年 2月20日、28日、 3月11日、30日	クラブツーリズム(株) TEL.03-4335-6281	防災システムを学ぶ インフラツーリズム	有間ダム、 首都圏外郭放水路	クラブツーリズム(株) https://tour.club-t.com/tour/detail?p_company_cd=1002000&p_from=800000&p_course_no=PK293&p_baitai_web=S1690
富山県	〇〇ダム (ミステリー ツアー)	令和2年1～3月	㈱阪急交通社 TEL.060-4795-5846	お披露目の宿 珠玉のミステリーツアー	-	㈱阪急交通社 https://www.hankyu-travel.com/tour/detail_d.php?p_course_id=5M111&p_hei=30
島根県	県内 ダムカード 発行箇所全て	令和2年 3月15日～19日	クラブツーリズム(株) TEL.03-5323-6644	ダムカード完全制覇の旅 ～ダムマニア宮島咲氏と行く 島根編～5日間	ダムマニア同行 ダム特別見学・ 案内	クラブツーリズム(株) https://tour.club-t.com/tour/detail?p_course_no=1265453&p_course_no2=J3089&p_company_cd=1002000&p_from=800000
群馬県	矢木沢ダム 奈良俣ダム	令和2年2月13日 (未確定)	水資源機構 沼田総合管理所 TEL.0278-24-5711	ダム周辺及び内部見学 決して立ち入ること できない、厳冬のダムの 世界へようこそ!!	-	沼田総合管理所 http://www.water.go.jp/kanto/numata/index.html ※開催日確定後掲載

冬の建設ダム特集・上記ツアーの他、以下の建設中のダムでも、現場見学会を実施中♪

- ダム本体を建設中のダム
川上ダム(三重県)、椗川ダム(香川県)、浜田ダム(島根県)
- ダムに水を貯めながら安全性を確認しているダム
大分川ダム(大分県)、小石原川ダム(福岡県)
- ダム湖の水を放流する施設を建設中のダム
千五沢ダム(福島県)、長安口ダム(徳島県)、天ヶ瀬ダム(京都府)
- ダム本体の建設を行うために、一時的に河川の流れを迂回させる水路を建設中のダム
新丸山ダム(岐阜県)
- ダムを支える土台となる岩盤を露出させるために柔らかい岩などを掘削中のダム
和食ダム(高知県)
- ダム湖に貯まった土砂を排出するための施設を建設中のダム
美和ダム(長野県)
- ダムの建設に伴い付け替える道路を建設中のダム
設楽ダム(愛知県)

○各イベントについては企画会社に問い合わせをお願いします/ダムツーリズムに関する情報は下記WEBをご参照ください
http://www.mlit.go.jp/river/dam/dam_tourism.html (工事の見学が可能なダム等の情報も掲載しています)
○パンフレットに関するお問い合わせは下記のとおりです

国土交通省 水管理・国土保全局 治水課

〒100-8918 東京都千代田区霞が関 2-1-3 中央合同庁舎3号館1階 TEL: 03-5253-8453



R1.12



冬号2019



とうがね
東金ダム(千葉県)

ダムを見に行こう

～巡り合う、
冬ならではの
ダム景色～

なるこ
鳴子ダム(宮城県) vol.28

～冬の建設ダム特集～

あいがわ 安威川ダム (大阪府)

本体工事

ダムカードあり

本体工事を実施中！！



建設現場にある展望広場からは、工事の様子が一望いただけます



建設現場のフォトフレーム。自分だけのオリジナルダムカードが撮影できるよ！



安威川上流には、「電仙の滝」という立派な滝があります。周辺の散策も、是非お楽しみ下さい。




見学に来られる方々のため、「安威川ダム資料館」を定期的に開館しています。

阪急茨木市駅から 阪急バス89番「車作」行き乗車「大門北」停留所下車徒歩10分。



施設の完成イメージ

問合先：大阪府安威川ダム建設事務所 建設課企画グループ
 TEL：072-626-6083
 URL：
<http://www.pref.osaka.lg.jp/aigawa/genba/index.html>
 場所：大阪府茨木市大住町8番11号 (茨木保健所ビル4階)



～ダム湖まで真っ白！サム～イけど、いつもと違うダム湖の景色を楽しもう！～

いわおおい 岩尾内ダム (北海道)

ダムカードあり

道央自動車道士別剱淵ICから車で約50分。



岩尾内ダムのダム湖「岩尾内湖」。湛水面積5.1km²であり広大なダム湖ですが、冬になると氷結し、一面が真っ白に…



氷結したダム湖。春先まで氷結しているようです。



スノーモービル (1月中旬～3月上旬予定)



しべつ雪まつり (2月上旬予定)



でもやっぱり寒いので、士別市の温泉にも、是非、お越し下さい。

しらかわ 白川ダム (山形県)

ダムカードあり

東北中央自動車道南陽高島ICから車で約50分。



白川ダムのダム湖「白川湖」では、四季折々の風景を楽しむことができます。冬には氷結したダム湖が見られます。春には雷降汁水を一時的にダム湖に貯めるので、氷渡林が見られます。



春先の水没林も、お楽しみに！

地元の飯豊町では、雪祭りもあるよ！

中津川雪祭り 2月22日(土) 開催予定

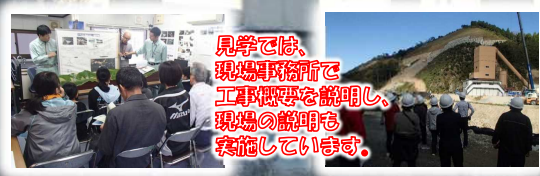
はづみ 波積ダム (島根県)

基礎掘削工事

基礎掘削工事を実施中！！

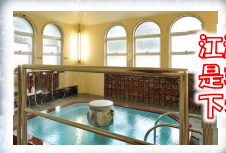


令和2年度からの本体コンクリート打設に向け、着々と工事を進めています。



見学では、現場事務所にて工事概要を説明し、現場の説明も実施しています。

道の駅「サンピコごろう」から車で約10分。




江津市の温泉にも、是非お立ち寄り下さい。

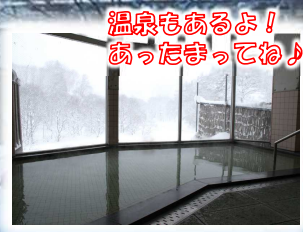


施設の完成イメージ

問合先：島根県浜田河川総合開発事務所 工務部波積ダム建設課
 TEL：0855-29-5771
 URL：
<http://www.pref.shimane.lg.jp/hamadakasen/>
 場所：島根県江津市波積町本郷 (一級河川江の川水系都治川)




ダム湖は一面真っ白！



温泉もあるよ！あったまってね！