

## 令和2年1月の住宅着工の動向について

- ・ 令和2年1月の住宅着工戸数は60,341戸で、前年同月比で10.1%減となった。また、季節調整済年率換算値では81.3万戸（前月比4.6%減）となった。
- ・ 住宅着工の動向については、前年同月比で7か月連続の減少となっており、利用関係別にみると、前年同月比で持家、貸家、分譲住宅ともに減となった。
- ・ 引き続き、今後の動向をしっかりと注視していく必要がある。

### (持家)

前年同月比では6か月連続の減少（前年同月比13.8%減、季節調整値の前月比では5.4%減）。

### (貸家)

前年同月比では17か月連続の減少（前年同月比2.5%減、季節調整値の前月比では1.1%増）。

### (分譲住宅)

前年同月比では3か月連続の減少（前年同月比14.6%減、季節調整値の前月比では9.3%減）。

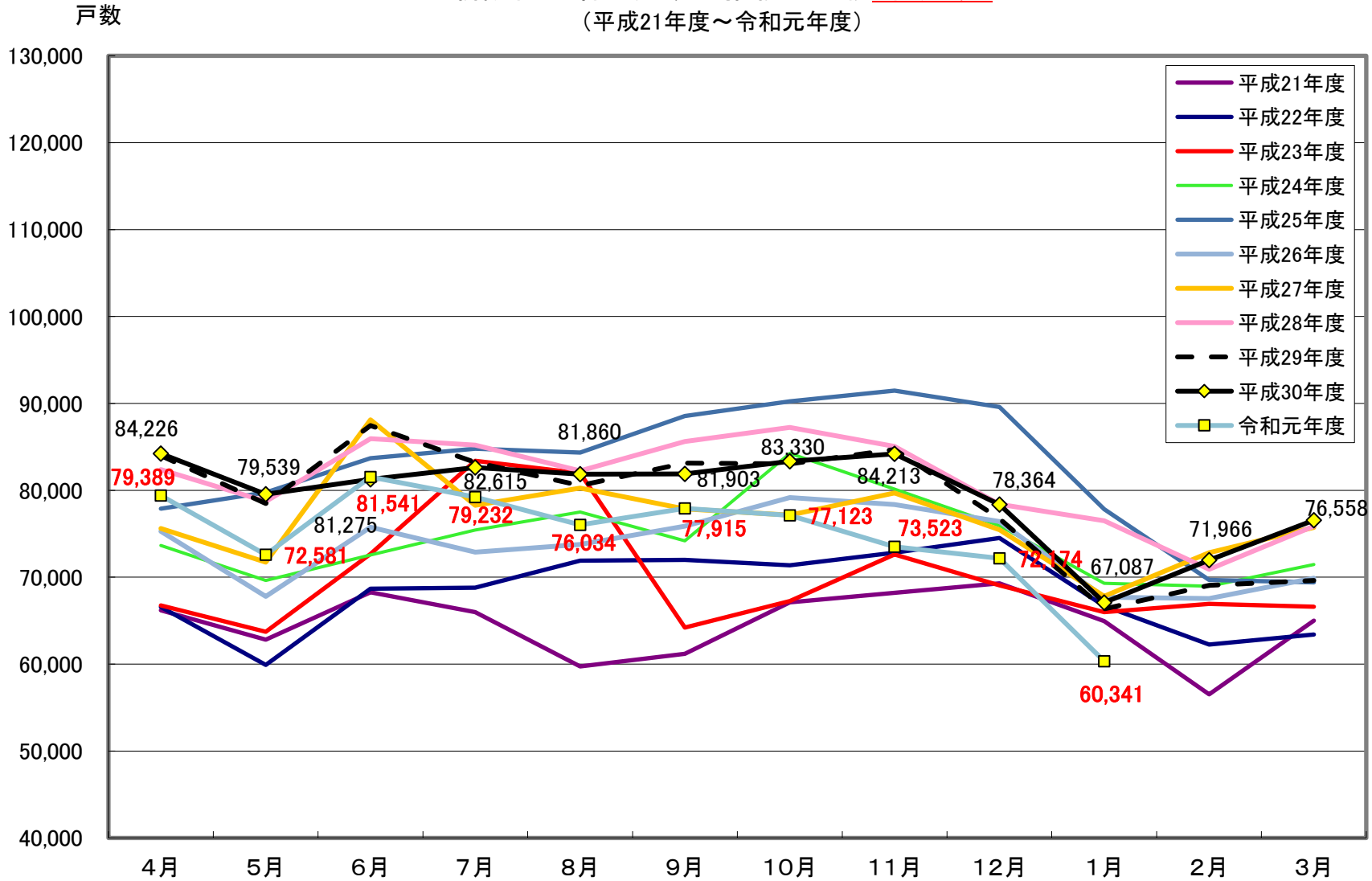
#### ・ 分譲マンション

前年同月比では3か月連続の減少（前年同月比27.5%減）。

#### ・ 分譲一戸建住宅

前年同月比では2か月連続の減少（前年同月比2.8%減）。

新設住宅着工戸数の推移の比較(総戸数)  
(平成21年度～令和元年度)



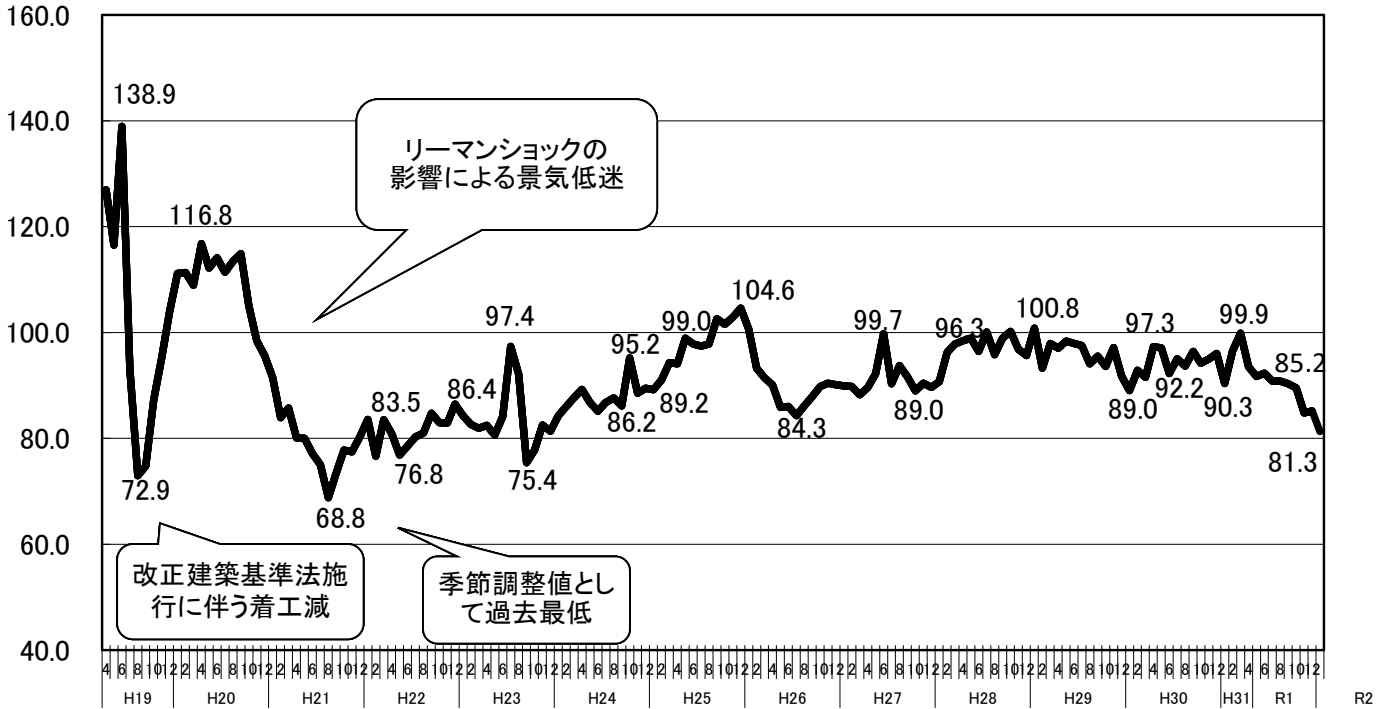
# 季節調整済年率換算値の推移

総合政策局建設経済統計調査室

## <総戸数>

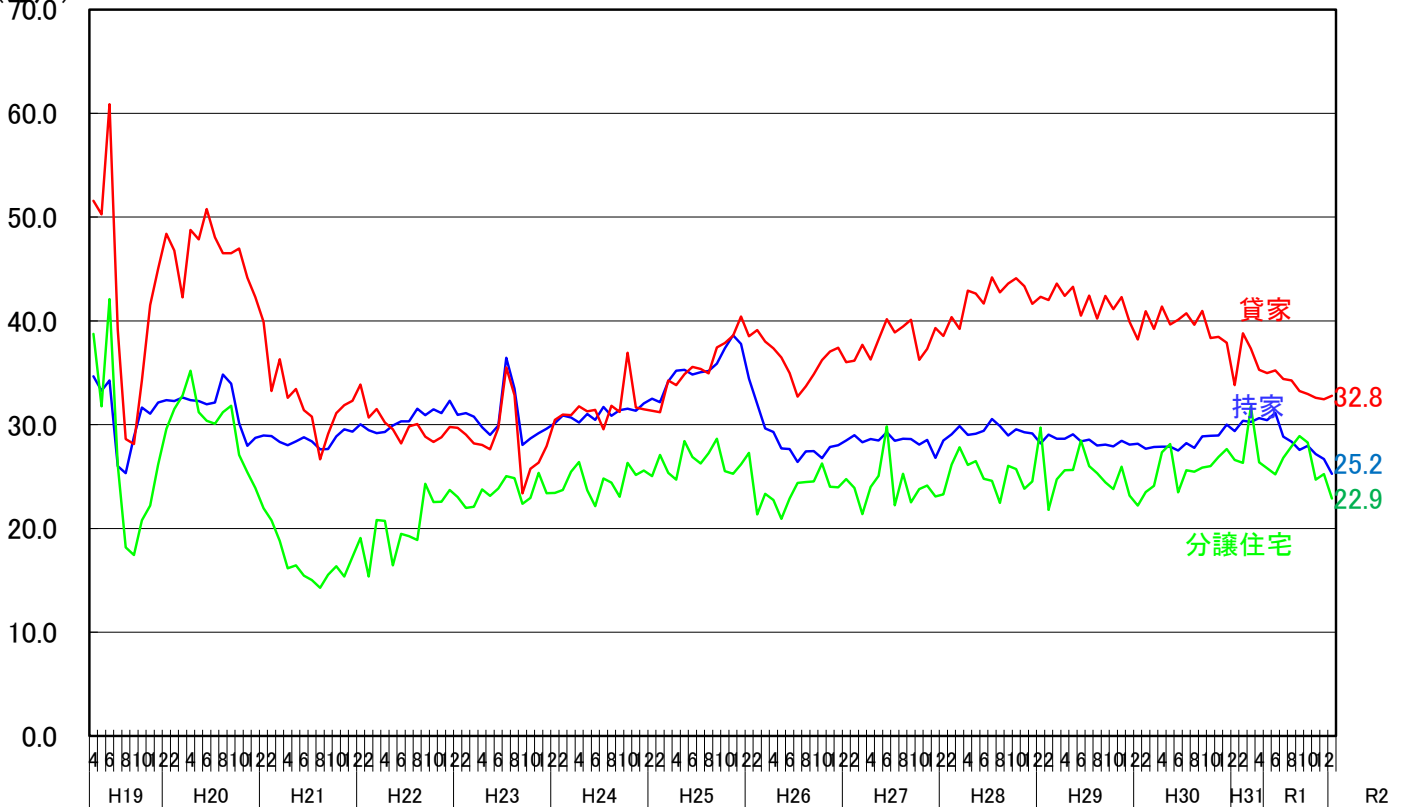
(万戸)

## 季節調整済年率換算値の推移



## <利用関係別>

(万戸)



季節調整済年率換算値(単位:万戸)

年	月	総戸数	持家	貸家	分譲住宅	
H19	4	126.9	34.7	51.6	38.7	
	5	116.5	33.3	50.3	31.8	
	6	138.9	34.3	60.9	42.1	
	7	93.2	26.0	39.1	26.1	
	8	72.9	25.3	28.6	18.2	
	9	74.8	28.8	28.1	17.4	
	10	87.2	31.7	34.3	20.8	
	11	95.2	31.1	41.5	22.2	
	12	103.9	32.1	45.0	26.1	
	H20	1	111.2	32.4	48.4	29.6
		2	111.3	32.3	46.8	31.5
		3	109.0	32.6	42.3	32.8
4		116.8	32.4	48.8	35.2	
5		112.2	32.3	47.9	31.2	
6		114.1	32.0	50.8	30.4	
7		111.4	32.1	48.0	30.1	
8		113.4	34.8	46.5	31.2	
9		114.9	34.0	46.5	31.8	
10		105.0	30.1	47.0	27.1	
11		98.4	28.0	44.2	25.4	
12		95.6	28.7	42.3	23.9	
H21	1	91.5	28.9	39.9	21.9	
	2	83.9	28.9	33.2	20.8	
	3	85.7	28.3	36.3	18.8	
	4	80.1	28.0	32.6	16.2	
	5	80.0	28.4	33.4	16.5	
	6	77.1	28.8	31.4	15.4	
	7	75.0	28.4	30.8	15.0	
	8	68.8	27.6	26.7	14.3	
	9	73.3	27.7	29.1	15.5	
	10	77.8	28.9	31.1	16.4	
	11	77.5	29.6	31.9	15.4	
	12	80.3	29.3	32.3	17.3	
H22	1	83.6	30.0	33.9	19.1	
	2	76.6	29.5	30.7	15.4	
	3	83.5	29.2	31.5	20.8	
	4	80.9	29.3	30.2	20.7	
	5	76.8	29.9	29.6	16.4	
	6	78.5	30.3	28.2	19.5	
	7	80.3	30.3	29.8	19.3	
	8	81.0	31.5	30.1	18.9	
	9	84.8	30.9	28.9	24.3	
	10	83.0	31.5	28.3	22.5	
	11	82.9	31.1	28.8	22.6	
	12	86.4	32.3	29.8	23.7	
H23	1	84.3	30.9	29.7	23.0	
	2	82.7	31.1	29.0	22.0	
	3	81.9	30.8	28.2	22.1	
	4	82.4	29.8	28.0	23.8	
	5	80.6	29.0	27.6	23.1	
	6	84.1	29.9	29.7	23.9	
	7	97.4	36.4	35.5	25.0	
	8	92.1	33.5	32.8	24.8	
	9	75.4	28.0	23.4	22.4	
	10	77.8	28.7	25.7	22.9	
	11	82.5	29.2	26.3	25.4	
	12	81.4	29.6	27.9	23.4	
H24	1	84.3	30.2	30.5	23.4	
	2	86.0	30.9	31.0	23.7	
	3	87.7	30.7	30.9	25.5	
	4	89.2	30.2	31.8	26.4	
	5	86.8	31.0	31.3	23.7	
	6	85.1	30.5	31.4	22.2	
	7	86.8	31.7	29.5	24.8	
	8	87.7	30.9	31.8	24.4	
	9	86.2	31.4	31.2	23.1	
	10	95.2	31.5	36.9	26.3	
	11	88.6	31.4	31.6	25.1	
	12	89.5	32.1	31.5	25.6	
H25	1	89.2	32.5	31.3	25.0	
	2	91.0	32.2	31.2	27.1	
	3	94.3	34.2	34.3	25.4	
	4	94.1	35.2	33.8	24.7	
	5	99.0	35.3	34.9	28.4	
	6	97.8	34.8	35.6	26.9	
	7	97.4	35.0	35.4	26.3	
	8	97.8	35.2	35.0	27.3	
	9	102.6	35.9	37.4	28.6	
	10	101.6	37.4	37.9	25.5	
	11	102.9	38.6	38.6	25.3	
	12	104.6	37.8	40.4	26.2	
H26	1	100.6	34.4	38.5	27.3	
	2	93.3	32.0	39.1	21.4	
	3	91.4	29.6	38.0	23.3	
	4	90.1	29.3	37.4	22.7	
	5	85.9	27.7	36.5	20.9	
	6	86.0	27.6	35.0	22.9	
	7	84.3	26.4	32.7	24.4	
	8	86.1	27.4	33.7	24.5	
	9	87.9	27.5	34.9	24.5	
	10	89.8	26.8	36.2	26.2	
	11	90.4	27.8	37.0	24.0	
	12	90.1	28.0	37.4	24.0	
H27	1	89.9	28.5	36.0	24.8	
	2	89.8	29.0	36.2	23.9	
	3	88.3	28.3	37.7	21.4	
	4	89.6	28.6	36.3	24.0	
	5	92.2	28.5	38.2	25.1	
	6	99.7	29.3	40.2	29.8	
	7	90.3	28.4	38.9	22.2	
	8	93.8	28.6	39.4	25.3	
	9	91.6	28.6	40.1	22.5	
	10	89.0	28.1	36.2	23.8	
	11	90.4	28.5	37.3	24.1	
	12	89.6	26.8	39.3	23.1	

年	月	総戸数	持家	貸家	分譲住宅
H28	1	90.7	28.5	38.5	23.3
	2	96.3	29.1	40.4	26.2
	3	97.8	29.9	39.2	27.8
	4	98.4	29.0	42.9	26.1
	5	98.9	29.1	42.6	26.5
	6	96.4	29.4	41.7	24.8
	7	100.1	30.5	44.2	24.6
	8	95.8	29.9	42.8	22.4
	9	98.9	28.9	43.6	26.0
	10	100.2	29.6	44.1	25.7
	11	96.8	29.3	43.3	23.8
	12	95.6	29.1	41.7	24.5
H29	1	100.8	28.2	42.3	29.7
	2	93.3	29.1	42.0	21.8
	3	97.9	28.7	43.6	24.7
	4	97.0	28.6	42.4	25.6
	5	98.4	29.1	43.3	25.6
	6	97.9	28.4	40.5	28.5
	7	97.6	28.6	42.4	26.0
	8	94.1	28.0	40.2	25.3
	9	95.5	28.1	42.4	24.4
	10	93.6	27.9	41.1	23.8
	11	97.2	28.4	42.3	25.9
	12	91.7	28.1	39.9	23.2
H30	1	89.0	28.2	38.2	22.2
	2	92.8	27.7	40.9	23.5
	3	91.5	27.8	39.2	24.1
	4	97.3	27.9	41.4	27.3
	5	97.1	27.9	39.7	28.1
	6	92.2	27.5	40.1	23.5
	7	95.1	28.2	40.7	25.6
	8	93.6	27.8	39.6	25.5
	9	96.4	28.9	41.0	25.9
	10	94.2	28.9	38.3	26.0
	11	95.0	29.0	38.5	26.9
	12	96.0	30.0	37.9	27.6
H31	1	90.3	29.4	33.8	26.6
	2	96.5	30.4	38.8	26.3
	3	99.9	30.3	37.3	31.8
	4	93.5	30.6	35.3	26.4
R1	5	91.7	30.4	35.0	25.8
	6	92.3	31.1	35.2	25.2
	7	90.8	28.8	34.4	26.8
	8	90.8	28.4	34.3	27.9
	9	90.3	27.6	33.3	28.9
	10	89.5	28.0	32.9	28.3
	11	84.8	27.2	32.6	24.7
	12	85.2	26.7	32.4	25.2
R2	1	81.3	25.3	32.8	22.9

## 「住宅着工の動向について」の公表とりやめについて

毎月公表している「住宅着工の動向について」は、同日に公表している「建築着工統計」と公表内容が重複しているため、令和2年1月分まででその公表をとりやめ「建築着工統計」の公表に一元化させていただきます。

なお、「住宅着工の動向について」で引用している値は、e-Stat「建築着工統計調査※」の「記者発表資料」中、以下の部分に記載されております。

- ・ 住宅着工戸数、前年同月比、季節調整済年率換算値、前月比等  
→ P.1 資料1の「1. 総戸数」
- ・ 持家、貸家、分譲住宅、分譲マンション、分譲一戸建住宅の前年同月比等  
→ P.1 資料1の「2. 利用関係別戸数」
- ・ 持家、貸家、分譲住宅の季節調整値の前月比  
→ P.15 表中「着工新設住宅（戸）」の「持家」、「貸家」、「分譲住宅」の一番右の値

※以下の URL をご参照ください

[https://www.e-stat.go.jp/stat-search/files?page=1&layout=datalist&toukei=00600120&bunya\\_l=08&tstat=000001016965&cycle=1&year=20190&month=24101212&result\\_back=1&tclass1val=0](https://www.e-stat.go.jp/stat-search/files?page=1&layout=datalist&toukei=00600120&bunya_l=08&tstat=000001016965&cycle=1&year=20190&month=24101212&result_back=1&tclass1val=0)